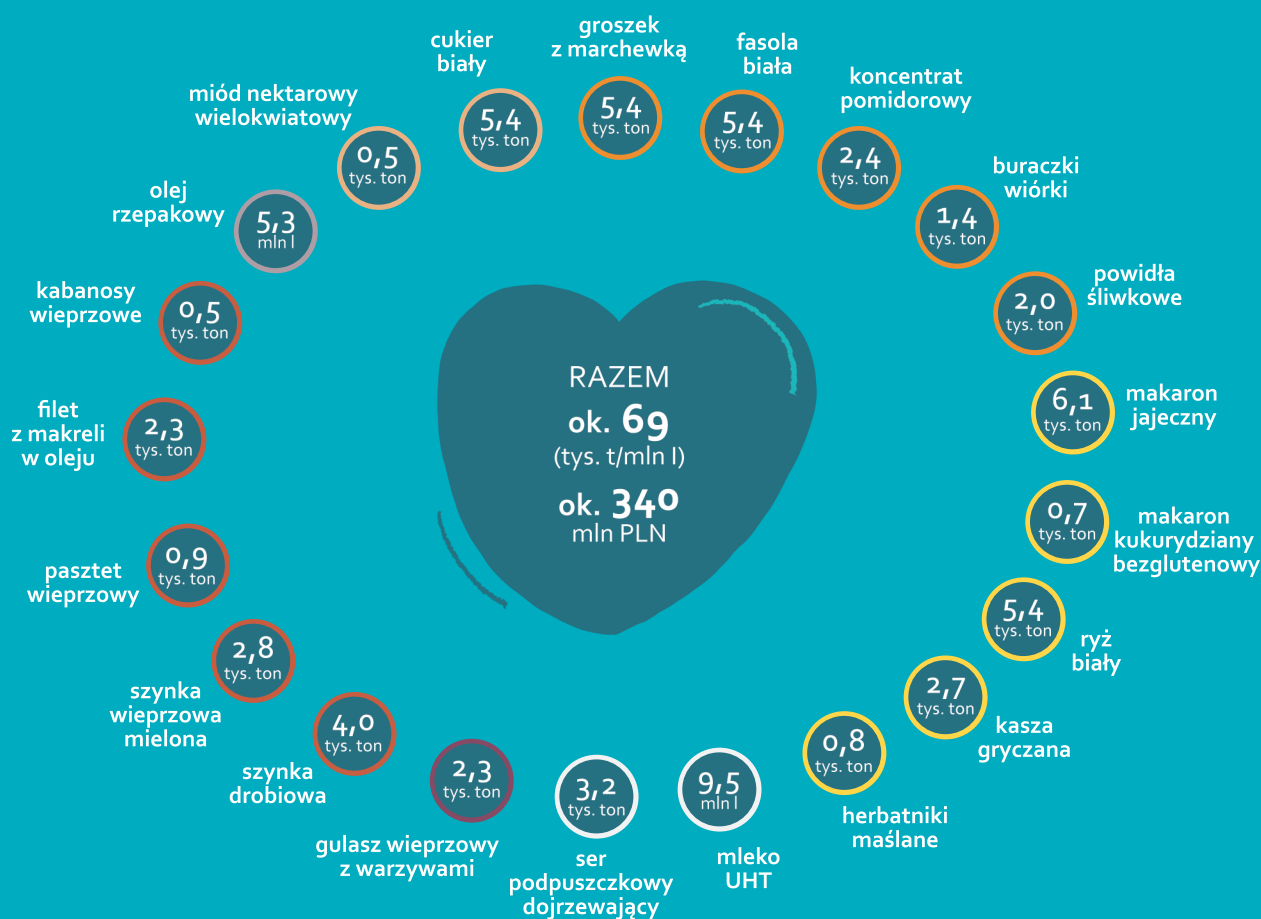


# POPŻ 2017

Liczba osób przewidziana do objęcia pomocą żywnościową w okresie od sierpnia 2017 r. do czerwca 2018 r. – **1 346 000**

IŁOŚCI I WARTOŚCI ARTYKUŁÓW SPOŻYWCZYCH PRZEWIDZIANYCH DO DOSTARCZENIA DO MAGAZYNÓW ORGANIZACJI PARTNERSKICH W **PODPROGRAMIE 2017**



Ilość żywności przewidziana do przekazania  
ok. **69 tys. ton**

Liczba planowanych działań towarzyszących  
**7 888**

Liczba osób planowanych do objęcia działaniami towarzyszącymi  
**143 062**

## Kryterium dochodowe

**1 268 PLN** – osoba samotna

**1 028 PLN** – osoba w rodzinie

Zestaw żywności na 1 osobę w Podprogramie  
– **ponad 50 kg**

W realizacji Podprogramu 2017 uczestniczy ok. 90 % gmin.  
Nowe gminy planują przystąpienie do programu w kolejnych miesiącach.