

# Meldunki epidemiologiczne

## Zachorowania i podejrzenia zachorowań na grypę w Małopolsce

Sekcja Budżetu Zadaniowego, Planowania i Analiz – Wojewódzka Stacja Sanitarno-Epidemiologiczna w Krakowie

Rok: 2021

Miesiąc: maj

Numer: 5A (17)

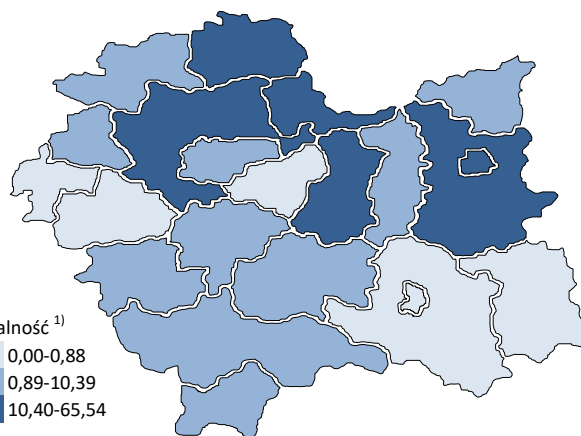
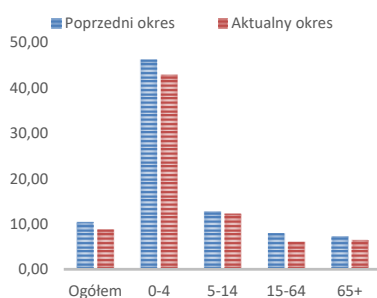
Okres: 1-7 maja

### Analiza za okres od 1 do 7 maja 2021 r.

#### Zachorowania i podejrzenia zachorowań na grypę w okresie od 1 do 7 maja 2021 r. wg wieku i powiatów

Powiat	Ogółem			Wiek (ukończone lata)							
	liczba	zapadalność <sup>1)</sup>	wzrost /spadek zapadalności <sup>2,3)</sup>	0-4		5-14		15-64		65+	
				liczba	zapadalność <sup>1)</sup>	liczba	zapadalność <sup>1)</sup>	liczba	zapadalność <sup>1)</sup>	liczba	zapadalność <sup>1)</sup>
MAŁOPOLSKA	2 104	8,80	-1,64	557	42,77	314	12,27	966	6,07	267	6,48
bocheński	355	47,39	3,94	105	238,55	47	52,39	150	30,04	53	45,65
brzeski	41	6,29	-16,80	15	43,94	11	15,01	13	2,94	2	1,95
chrzanowski	64	7,36	6,46	8	21,18	3	3,65	48	8,33	5	2,89
dąbrowski	11	2,66	-14,25	3	14,67	0	0,00	7	2,45	1	1,51
gorlicki	0	0,00	-1,49	0	0,00	0	0,00	0	0,00	0	0,00
m. Kraków	293	5,36	-3,14	86	26,80	28	5,59	156	4,40	23	2,09
krakowski	347	17,68	7,02	42	40,31	17	7,55	216	16,38	72	22,84
limanowski	17	1,84	1,84	6	9,94	7	5,87	4	0,64	0	0,00
miechowski	218	63,96	-10,75	33	211,02	30	89,94	118	53,37	37	52,30
myślenicki	93	10,39	-13,85	24	44,25	10	9,20	47	7,75	12	9,55
Nowy Sącz i nowosądecki	0	0,00	0,00	0	0,00	0	0,00	0	0,00	0	0,00
nowotarski	35	2,61	-2,41	15	20,77	12	7,87	5	0,55	3	1,45
olkuski	77	9,92	-30,43	14	41,80	11	14,68	35	6,85	17	10,85
oświęcimski	0	0,00	0,00	0	0,00	0	0,00	0	0,00	0	0,00
proszowicki	198	65,54	37,73	52	357,14	40	131,33	81	40,13	25	45,23
suski	8	1,36	-4,14	3	9,56	2	2,98	3	0,76	0	0,00
Tarnów i tarnowski	306	14,12	8,14	137	132,65	89	40,28	66	4,51	14	3,68
wadowicki	0	0,00	0,00	0	0,00	0	0,00	0	0,00	0	0,00
wielicki	8	0,88	-13,93	2	3,70	3	2,68	3	0,49	0	0,00
tatrzański	33	6,92	1,78	12	48,54	4	7,74	14	4,41	3	3,60

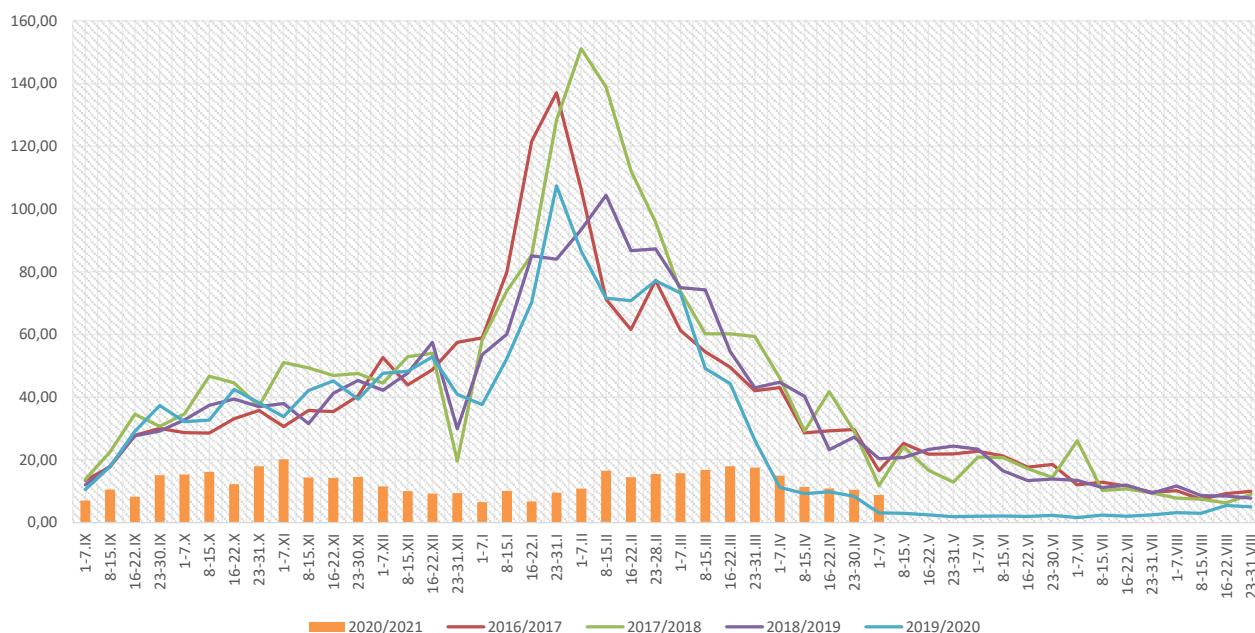
ZAPADALNOŚĆ<sup>1)</sup>  
W OKRESIE OD 1 DO 7 MAJA  
2021 R. ORAZ  
W POPRZEDNIM OKRESIE  
SPRAWOZDAWCZYM<sup>3)</sup>  
WG WIEKU



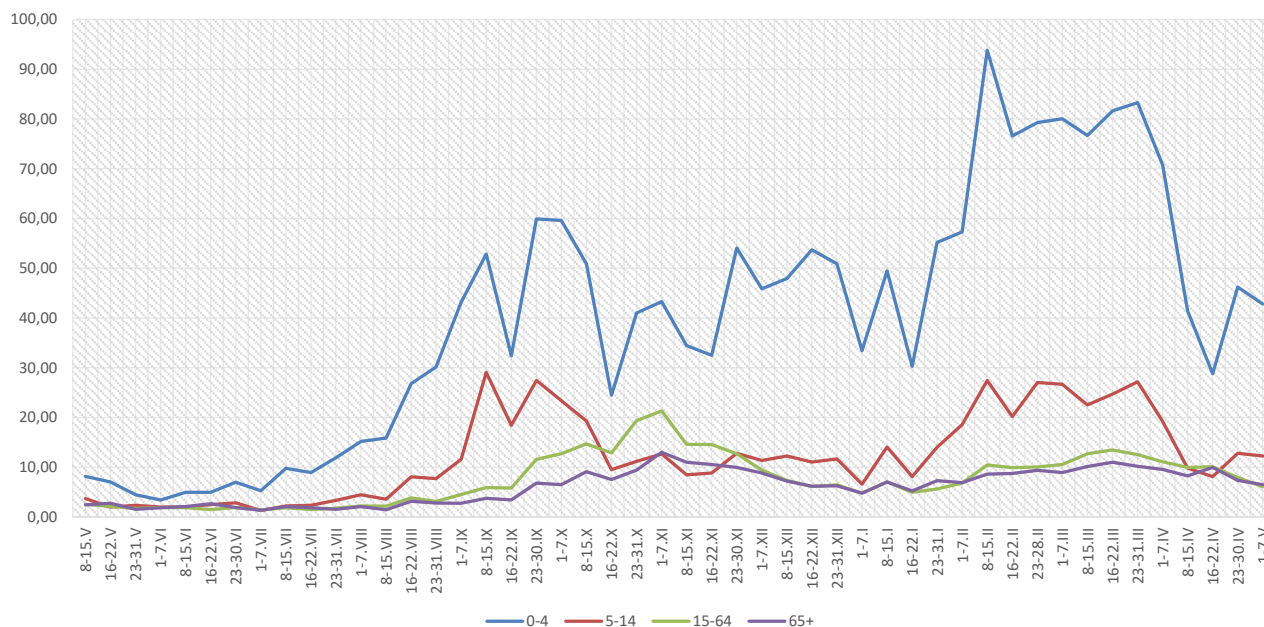
Objaśnienia:

- 1) Przeciętna dzienna zapadalność na 100 tys. ludności wg stanu w dniu 30 czerwca 2020 r.
- 2) Różnica w stosunku do poprzedniego okresu sprawozdawczego.
- 3) Okres od 23 do 30 kwietnia 2021 r.

**Zapadalność <sup>1)</sup> na grypę i podejrzenia grypy w sezonie epidemicznym 2020/2021 w porównaniu z poprzednimi sezonami wg okresowych meldunków**



**Zapadalność <sup>1)</sup> na grypę i podejrzenia grypy w okresie od 8 maja 2020 r. do 7 maja 2021 r. wg wieku i okresowych meldunków**

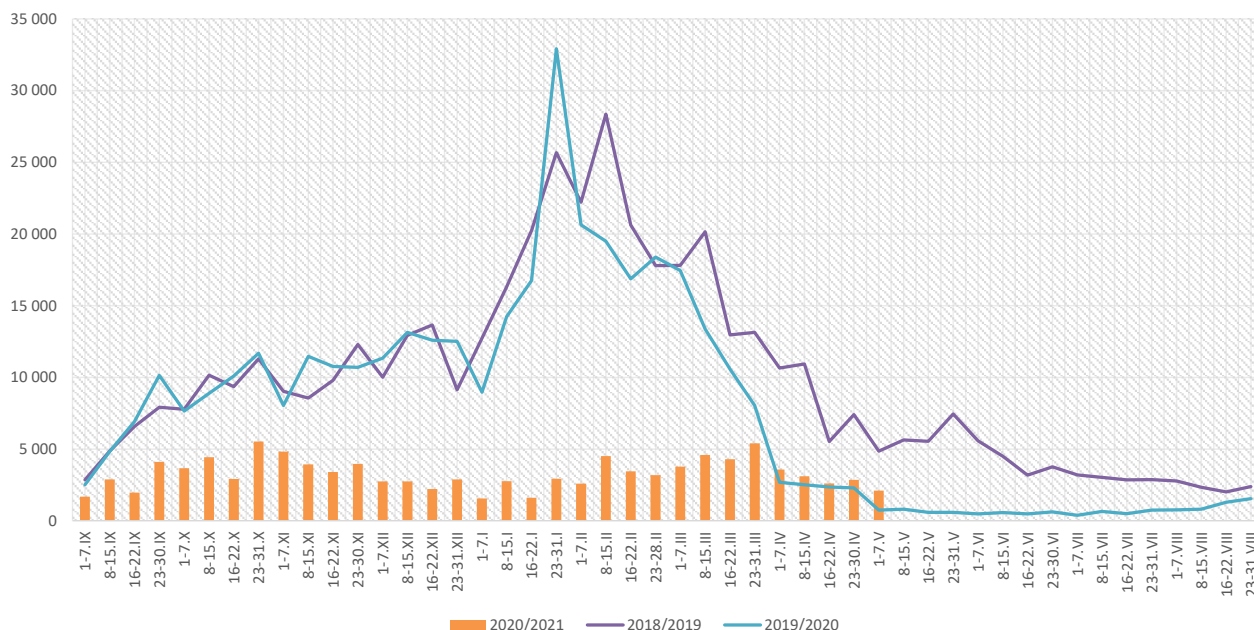


**Objaśnienia:**

1) Przeciętna dzienna zapadalność na 100 tys. ludności, przy czym ludność wg stanu w dniu:

- 30 czerwca 2019 r. dla meldunków z okresu do 30 września 2020 r.,
- 31 grudnia 2019 r. dla meldunków z okresu od 1 października 2020 r. do 31 grudnia 2020 r.,
- 30 czerwca 2020 r. dla meldunków z okresu od 1 stycznia 2021 r.

## Zachorowania i podejrzenia zachorowań na grypę w sezonie epidemicznym 2020/2021 w porównaniu z poprzednimi sezonami wg okresowych meldunków



Skierowani do szpitala z powodu grypy lub podejrzenia grypy w okresie od 1 do 7 maja 2021 r. wg przyczyn i powiatów								
Powiat	Ogółem		Przyczyny skierowania do szpitala <sup>1)</sup>					
			objawy ze strony układu krążenia		objawy ze strony układu oddechowego		inne przyczyny	
	liczba	% <sup>2)</sup>	liczba	% <sup>3)</sup>	liczba	% <sup>3)</sup>	liczba	% <sup>3)</sup>
<b>MAŁOPOLSKA</b>	<b>11</b>	<b>0,52%</b>	<b>0</b>	<b>0,0%</b>	<b>9</b>	<b>81,8%</b>	<b>2</b>	<b>18,2%</b>
bocheński	4	1,13%			4	100,0%		
brzeski								
chrzanowski								
dąbrowski								
gorlicki								
m. Kraków	2	0,68%			1	50,0%	1	50,0%
krakowski	3	0,86%			2	66,7%	1	33,3%
limanowski								
miechowski								
myślenicki	2	2,15%			2	100,0%		
Nowy Sącz i nowosądecki								
nowotarski								
olkuski								
oświęcimski								
proszowicki								
suski								
Tarnów i tarnowski								
wadowicki								
wielicki								
tatrzański								

### Objaśnienia:

- 1) Jedna osoba może być wykazana w kilku rubrykach.
- 2) W stosunku do ogółu zgłoszonych zachorowań i podejrzeń zachorowań na grypę.
- 3) W stosunku do ogółu osób skierowanych do szpitala z powodu grypy lub podejrzenia grypy.

**Zgony z powodu grypy i podejrzeń grypy w okresie  
od 1 do 7 maja 2021 r. wg wieku i powiatów**

Powiat	Ogółem	Wiek (ukończone lata)			
		0-4	5-14	15-64	65+
MAŁOPOLSKA	-	-	-	-	-
bocheński	-	-	-	-	-
brzeski	-	-	-	-	-
chrzanowski	-	-	-	-	-
dąbrowski	-	-	-	-	-
gorlicki	-	-	-	-	-
m. Kraków	-	-	-	-	-
krakowski	-	-	-	-	-
limanowski	-	-	-	-	-
miechowski	-	-	-	-	-
myślenicki	-	-	-	-	-
Nowy Sącz i nowosądecki	-	-	-	-	-
nowotarski	-	-	-	-	-
olkuski	-	-	-	-	-
oświęcimski	-	-	-	-	-
proszowicki	-	-	-	-	-
suski	-	-	-	-	-
Tarnów i tarnowski	-	-	-	-	-
wadowicki	-	-	-	-	-
wielicki	-	-	-	-	-
tatrzański	-	-	-	-	-

**Źródła danych:**

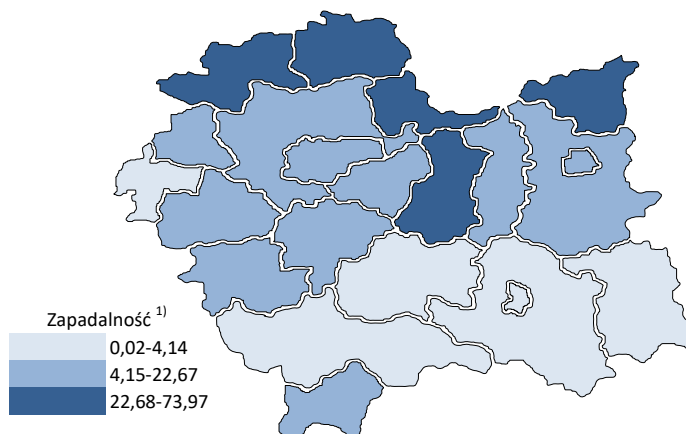
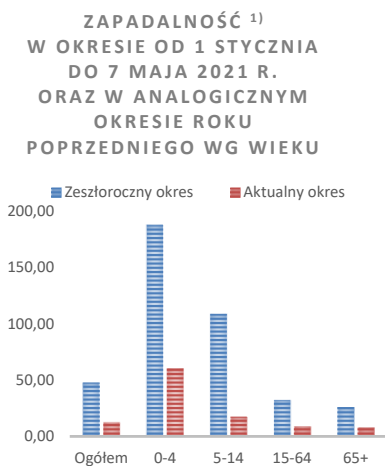
Liczby zachorowań, podejrzeń zachorowań oraz zgonów: Dane z okresowych, zbiorczych „Meldunków o zachorowaniach i podejrzeniach zachorowań na grypę”, nadsyłanych do powiatowych stacji sanitarno-epidemiologicznych przez wszystkie jednostki ochrony zdrowia, do których zgłosili się chorzy, oraz dane ze zgłoszeń zgonów nadsyłanych do powiatowych i/lub wojewódzkich stacji sanitarno-epidemiologicznych przez lekarzy, przesyłane przez wojewódzkie stacje sanitarno-epidemiologiczne w formie zagregowanej do Zakładu Epidemiologii NIZP-PZH.

W "Meldunkach" - zgodnie z definicją grypy przyjętą na potrzeby nadzoru nad chorobami zakaźnymi w krajach Unii Europejskiej (Dz.U. L 262 z 27.9.2012) - wykazuje się grypę (rozpoznaną klinicznie i/lub laboratoryjnie) oraz wszystkie rozpoznane klinicznie zachorowania grypopodobne i ostre zakażenia dróg oddechowych spełniające kryteria definicji.

## Analiza za okres od 1 stycznia do 7 maja 2021 r.

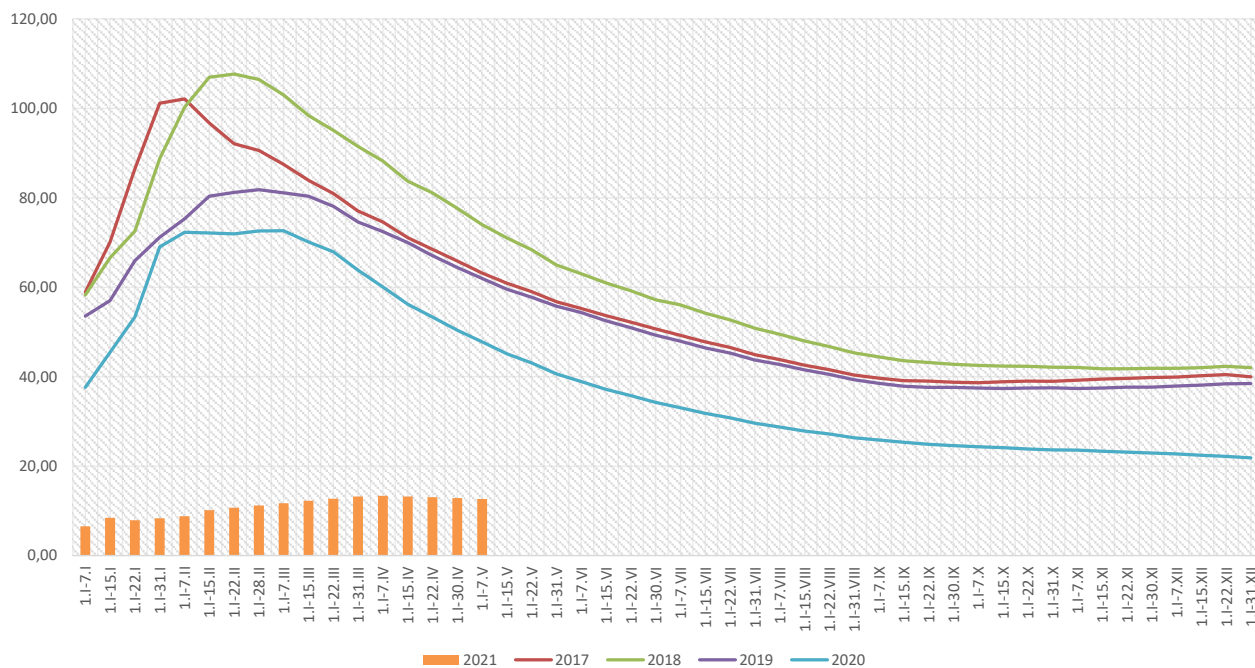
### Zachorowania i podejrzenia zachorowań na gripę w okresie od 1 stycznia do 7 maja 2021 r. wg wieku i powiatów

Powiat	Ogółem		Wiek (ukończone lata)							
			0-4		5-14		15-64		65+	
	liczba	zapadalność <sup>1)</sup>	liczba	zapadalność <sup>1)</sup>	liczba	zapadalność <sup>1)</sup>	liczba	zapadalność <sup>1)</sup>	liczba	zapadalność <sup>1)</sup>
MAŁOPOLSKA	54 837	12,65	14 311	60,57	8 172	17,61	26 200	9,07	6 154	8,23
bocheński	7 030	51,72	1 876	234,92	871	53,51	3 463	38,23	820	38,93
brzeski	2 449	20,71	524	84,60	327	24,60	1 262	15,74	336	18,04
chrzanowski	901	5,71	135	19,70	89	5,97	602	5,76	75	2,39
dąbrowski	1 848	24,60	404	108,90	238	31,63	978	18,86	228	18,95
gorlicki	405	2,93	47	6,71	25	1,61	261	2,82	72	3,10
m. Kraków	7 268	7,33	2 301	39,53	888	9,77	3 636	5,66	443	2,22
krakowski	2 640	7,41	531	28,09	332	8,13	1 449	6,06	328	5,74
limanowski	309	1,84	149	13,60	95	4,39	48	0,43	17	0,76
miechowski	4 574	73,97	615	216,76	534	88,24	2 634	65,67	791	61,62
myślenicki	3 681	22,67	1 471	149,49	698	35,38	1 289	11,72	223	9,78
Nowy Sącz i nowosądecki	867	2,27	241	10,53	138	3,00	414	1,61	74	1,33
nowotarski	1 010	4,14	383	29,23	208	7,52	277	1,67	142	3,79
olkuski	4 203	29,84	1 298	213,59	729	53,63	1 847	19,92	329	11,57
oświęcimski	4	0,02	0	0,00	1	0,05	2	0,02	1	0,03
proszowicki	3 655	66,68	780	295,28	715	129,39	1 646	44,95	514	51,25
suski	2 284	21,36	364	63,91	324	26,65	1 126	15,69	470	27,16
Tarnów i tarnowski	6 499	16,53	2 021	107,86	1 310	32,68	2 585	9,74	583	8,44
wadowicki	918	4,52	250	22,49	191	8,35	346	2,53	131	4,02
wielicki	3 254	19,71	610	62,21	290	14,30	1 880	16,96	474	19,65
tatrzański	1 038	12,00	311	69,33	169	18,01	455	7,91	103	6,82

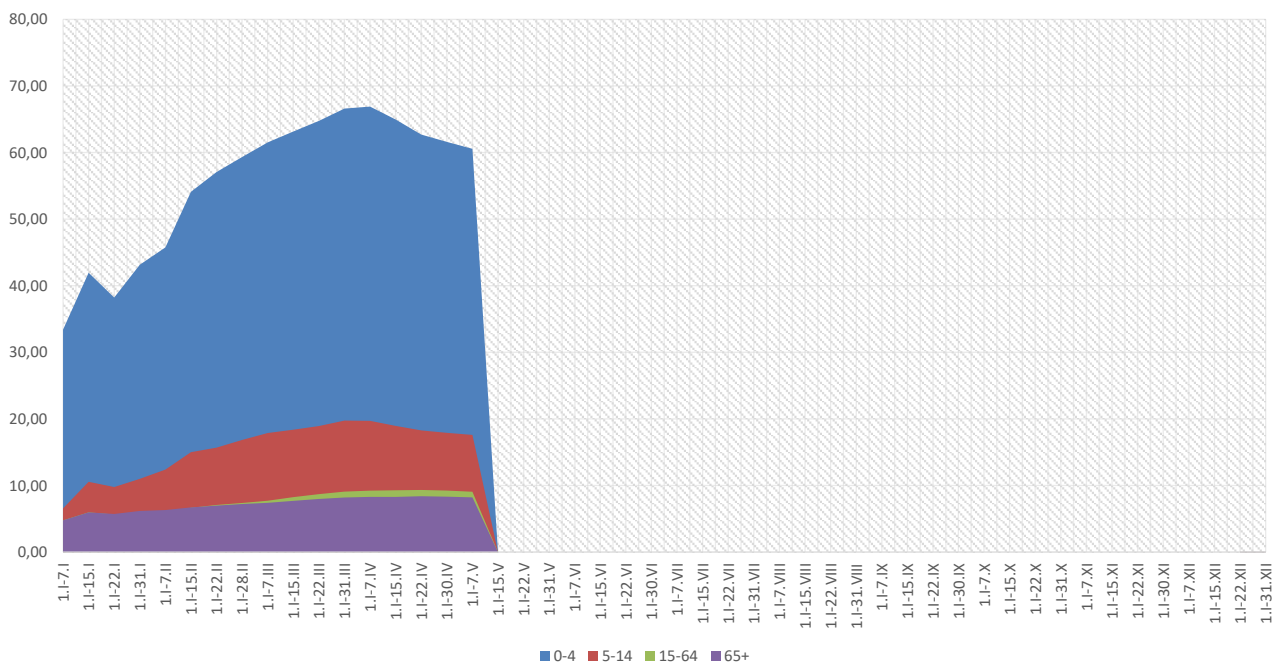


Objaśnienia:  
 1) Przeciętna dzienna zapadalność na 100 tys. ludności wg stanu w dniu 30 czerwca 2020 r.

### Zapadalność <sup>1)</sup> na grypę i podejrzenia grypy w roku 2021 narastająco w porównaniu z poprzednimi latami



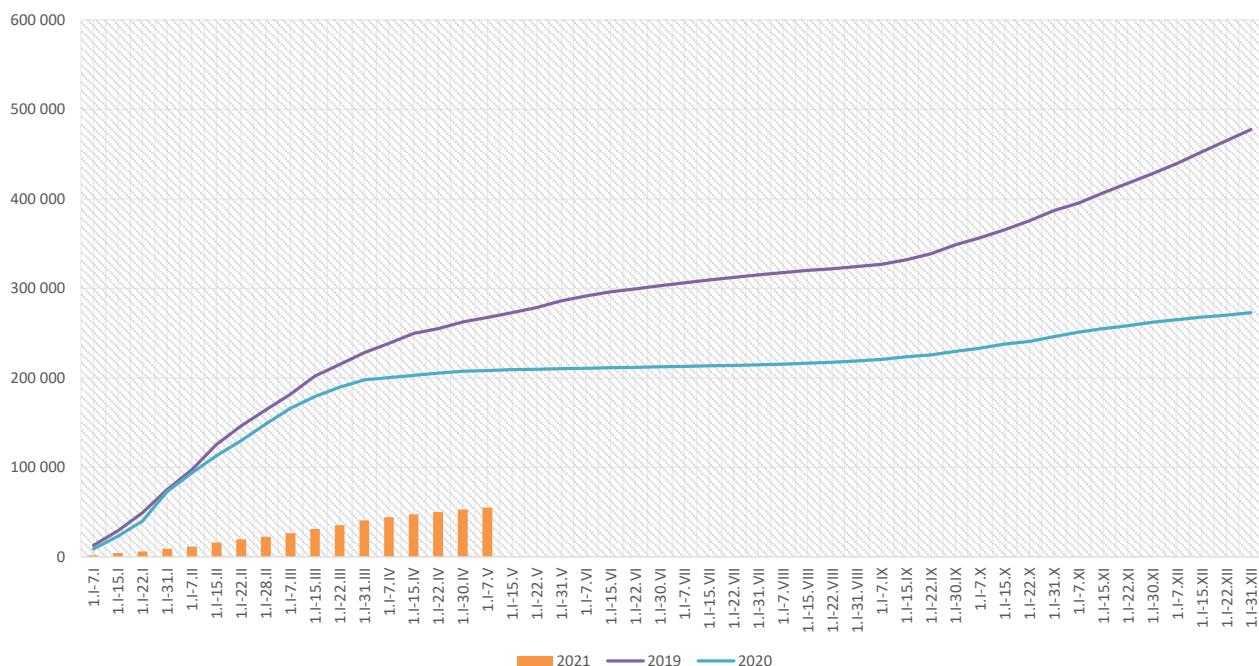
### Zapadalność <sup>1)</sup> na grypę i podejrzenia grypy w roku 2021 narastająco wg wieku



#### Objaśnienia:

1) Przeciętna dzienna zapadalność na 100 tys. ludności wg stanu w dniu 30 czerwca 2020 r.

## Zachorowania i podejrzenia zachorowań na gripę w roku 2021 narastająco w porównaniu z poprzednimi latami



Skierowani do szpitala z powodu grypy lub podejrzenia grypy w okresie od 1 stycznia do 7 maja 2021 r. wg przyczyn i powiatów								
Powiat	Ogółem		Przyczyny skierowania do szpitala <sup>1)</sup>					
			objawy ze strony układu krążenia		objawy ze strony układu oddechowego		inne przyczyny	
	liczba	% <sup>2)</sup>	liczba	% <sup>3)</sup>	liczba	% <sup>3)</sup>	liczba	% <sup>3)</sup>
<b>MAŁOPOLSKA</b>	<b>89</b>	<b>0,16%</b>	<b>1</b>	<b>1,1%</b>	<b>66</b>	<b>74,2%</b>	<b>22</b>	<b>24,7%</b>
bocheński	32	0,46%	1	3,1%	31	96,9%		
brzeski								
chrzanowski								
dąbrowski	6	0,32%			2	33,3%	4	66,7%
gorlicki								
m. Kraków	11	0,15%			5	45,5%	6	54,5%
krakowski	8	0,30%			7	87,5%	1	12,5%
limanowski								
miechowski	2	0,04%					2	100,0%
myślenicki	5	0,14%			5	100,0%		
Nowy Sącz i nowosądecki								
nowotarski	2	0,20%			2	100,0%		
olkuski								
oświęcimski								
proszowicki	8	0,22%			5	62,5%	3	37,5%
suski								
Tarnów i tarnowski	2	0,03%					2	100,0%
wadowicki	5	0,54%			5	100,0%		
wielicki	8	0,25%			4	50,0%	4	50,0%
tatrzański								

### Objaśnienia:

1) Jedna osoba może być wykazana w kilku rubrykach.

2) W stosunku do ogółu zgłoszonych zachorowań i podejrzeń zachorowań na gripę.

3) W stosunku do ogółu osób skierowanych do szpitala z powodu grypy lub podejrzenia grypy.

**Zgony z powodu grypy i podejrzeń grypy w okresie  
od 1 stycznia do 7 maja 2021 r. wg wieku i powiatów**

Powiat	Ogółem	Wiek (ukończone lata)			
		0-4	5-14	15-64	65+
MAŁOPOLSKA	-	-	-	-	-
bocheński	-	-	-	-	-
brzeski	-	-	-	-	-
chrzanowski	-	-	-	-	-
dąbrowski	-	-	-	-	-
gorlicki	-	-	-	-	-
m. Kraków	-	-	-	-	-
krakowski	-	-	-	-	-
limanowski	-	-	-	-	-
miechowski	-	-	-	-	-
myślenicki	-	-	-	-	-
Nowy Sącz i nowosądecki	-	-	-	-	-
nowotarski	-	-	-	-	-
olkuski	-	-	-	-	-
oświęcimski	-	-	-	-	-
proszowicki	-	-	-	-	-
suski	-	-	-	-	-
Tarnów i tarnowski	-	-	-	-	-
wadowicki	-	-	-	-	-
wielicki	-	-	-	-	-
tatrzański	-	-	-	-	-

wykonał: Adrian Papis

**Źródła danych:**

Liczby zachorowań, podejrzeń zachorowań oraz zgonów: Dane z okresowych, zbiorczych „Meldunków o zachorowaniach i podejrzeniach zachorowań na grypę”, nadsyłanych do powiatowych stacji sanitarno-epidemiologicznych przez wszystkie jednostki ochrony zdrowia, do których zgłosili się chorzy, oraz dane ze zgłoszeń zgonów nadsyłanych do powiatowych i/lub wojewódzkich stacji sanitarno-epidemiologicznych przez lekarzy, przesyłane przez wojewódzkie stacje sanitarno-epidemiologiczne w formie zagregowanej do Zakładu Epidemiologii NIZP-PZH.

W "Meldunkach" - zgodnie z definicją grypy przyjętą na potrzeby nadzoru nad chorobami zakaźnymi w krajach Unii Europejskiej (Dz.U. L 262 z 27.9.2012) - wykazuje się grypę (rozpoznaną klinicznie i/lub laboratoryjnie) oraz wszystkie rozpoznane klinicznie zachorowania grypopodobne i ostre zakażenia dróg oddechowych spełniające kryteria definicji.