



Interwencja I.10.1.1 Inwestycje w gospodarstwach rolnych zwiększające konkurencyjność (dotacje)

Plan Strategiczny dla Wspólnej Polityki Rolnej
na lata 2023-2027 (PS WPR 2023-2027)



„Europejski Fundusz Rolny na rzecz rozwoju obszarów wiejskich:
Europa inwestująca w obszary wiejskie”.

Publikacja współfinansowana ze środków Unii Europejskiej w ramach
pomocy technicznej PROW 2014-2020.

Materiał został opracowany na zlecenie Ministerstwa Rolnictwa i Rozwoju Wsi.



Kto może złożyć wniosek?

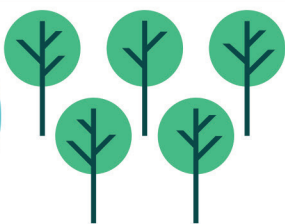
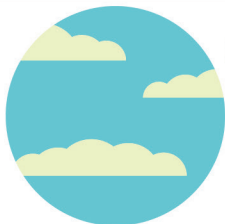
- Rolnik (w obszarze A, B i C)
- Grupa rolników (osób fizycznych) – co najmniej trzech (w obszarze D)



Na co możesz uzyskać wsparcie?

- Na inwestycje w nowe maszyny i urządzenia – rozwiązania rolnictwa precyzyjnego w budynkach lub budowlach służących do produkcji zwierzęcej (obszar A).
- Na różnego rodzaju inwestycje dotyczące produkcji ekologicznej w gospodarstwach prowadzących produkcję ekologiczną¹ (obszar B).
- Na inwestycje w gospodarstwie zapewniające bezpieczne dla konsumenta i efektywne przedłużanie trwałości produktów, przechowalność oraz lepsze przygotowanie do sprzedaży (obszar C).
- Na zakup maszyn do zbioru (obszar D).

¹ Co najmniej 80% powierzchni UR albo co najmniej 50% powierzchni UR i cała produkcja zwierzęca, której dotyczą inwestycje, są objęte systemem rolnictwa ekologicznego.





Wysokość wsparcia:

Pomoc polega na refundacji części poniesionych kosztów kwalifikowalnych, tj. maksymalnie:

- 65% – jeżeli inwestycje realizuje rolnik poniżej 40. roku życia lub inwestycje dotyczą działalności ekologicznej (obszar B),
- 45% – w pozostałych przypadkach.

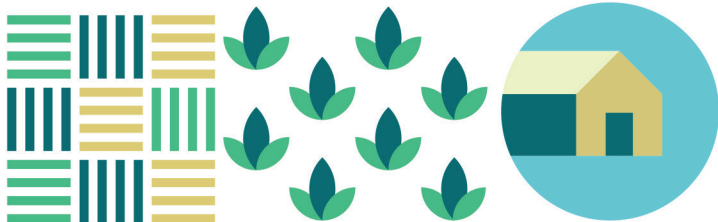
Maksymalna wysokość pomocy:

- 1 mln zł na budowę lub modernizację budynków do produkcji ekologicznej, zapewnienie wybiegów lub pastwisk dla zwierząt (obszar B) oraz na budowę lub modernizację przechowalni owoców lub warzyw (obszar B i C),
- 300 tys. zł na pozostałe operacje w obszarach A, B, C i D.



Jakie warunki musisz spełnić?

- Musisz prowadzić działalność rolniczą w gospodarstwie o powierzchni UR nie przekraczającej 300 ha i wielkości ekonomicznej od 25 tys. euro do 250 tys. euro.
- Twój minimalny roczny przychód ze sprzedaży produktów rolnych wytwarzanych w gospodarstwie musi wynosić 75 tys. zł (obszary A, C, D) lub 45 tys. zł (obszar B).



- W wyniku realizacji inwestycji musi wzrosnąć wartość dodana brutto (GVA) twojego gospodarstwa o co najmniej 10% w ciągu 5 lat.



Jak złożyć wniosek?

- Wniosek o przyznanie pomocy możesz złożyć wyłącznie drogą elektroniczną za pomocą systemu teleinformatycznego Agencji poprzez Platformę Usług Elektronicznych ARiMR (PUE) pod adresem <https://epue.arimr.gov.pl>.

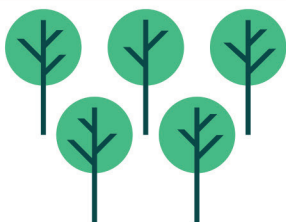
Szczegółowe informacje o programie i terminach naboru
Zeskanuj kod QR



Budżet programu PS WPR 2023-2027 to w sumie ponad 25 mld euro, z czego 390 mln euro przeznaczono na Inwestycje w gospodarstwach rolnych zwiększające konkurencyjność (dotacje).

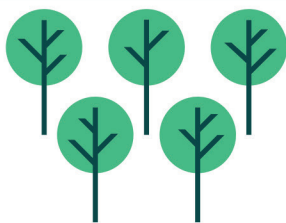
Nie przegap okazji!

Nowoczesne wyposażenie zwiększy efektywność twojego gospodarstwa i przewagę na rynku.



- **Skorzystaj z pomocy, która zwiększy konkurencyjność Twojego gospodarstwa.**

Dofinansowanie inwestycji, które pomogą Ci zracjonalizować technologię produkcji, wprowadzić nowoczesne, cyfrowe rozwiązania, zmienić profil produkcji, poprawić jej jakość oraz zwiększyć wartość dodaną twoich produktów.





Ministerstwo Rolnictwa i Rozwoju Wsi

INSTYTUCJA ZARZĄDZAJĄCA
Minister Rolnictwa i Rozwoju Wsi
ul. Wspólna 30
00-930 Warszawa
telefon: +48 222 500 118
www.gov.pl/web/rolnictwo

AGENCJA PŁATNICZA
Agencja Restrukturyzacji i Modernizacji Rolnictwa
ul. Poleczki 33
02-822 Warszawa
telefon: 800 38 00 84
+48 22 595 06 11
www.gov.pl/web/arimr



Plan
Strategiczny dla
Wspólnej
Polityki
Rolnej
na lata **2023-2027**

Warszawa 2024

