

MAPA PRZEGLĄDOWA

NADLEŚNICTWO ZŁOTORYJA OBREB ŚWIERZAWA

REGIONALNA DYREKCJA LASÓW PAŃSTWOWYCH WE WROCŁAWIU

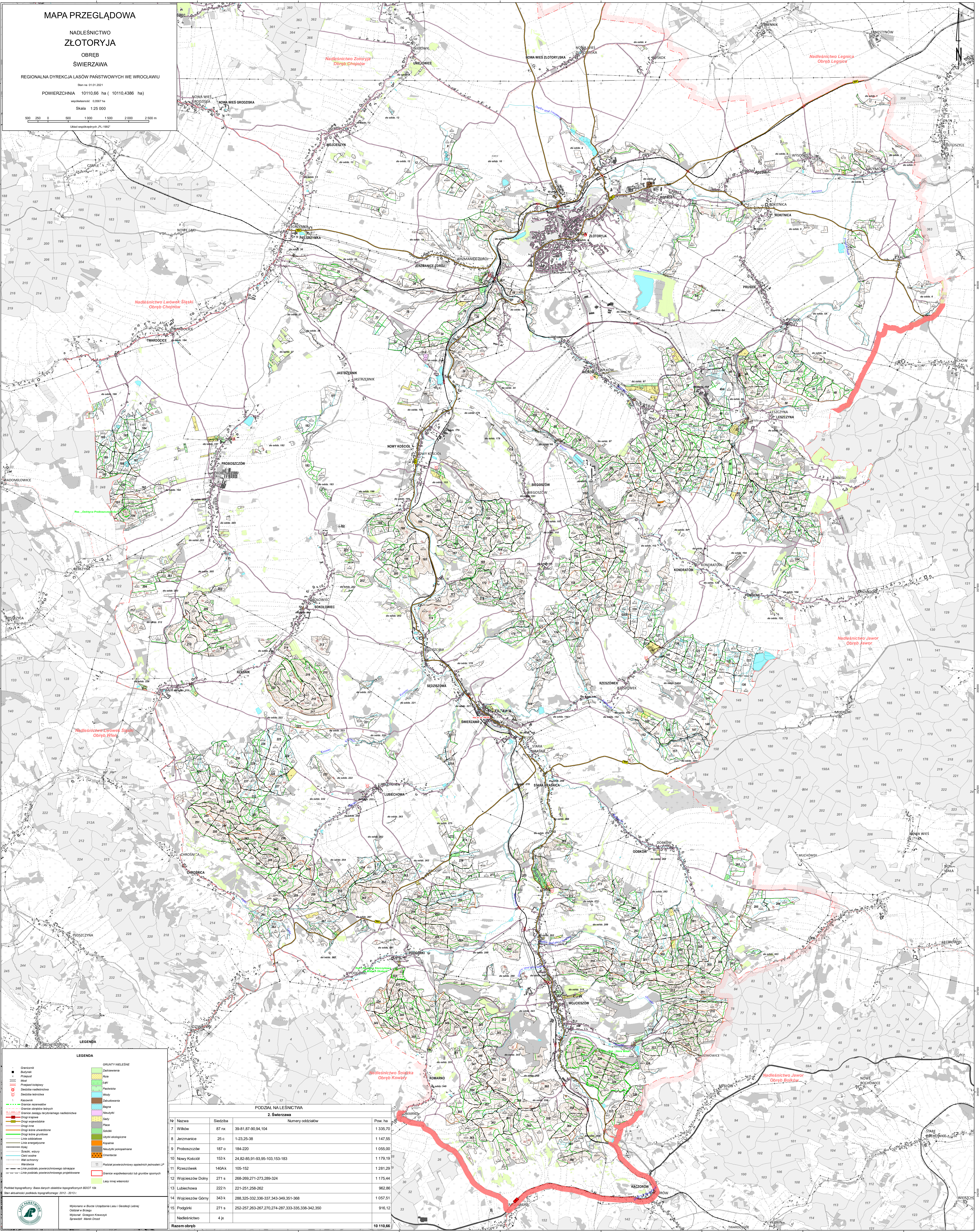
Stan na 01.01.2021

POWIERZCHNIA 10110,66 ha (10110,4386 ha)

wielkość skali 0,00017 ha

Skala 1:25 000

Układ współrzędnych PL-1992



LEGENDA

- Granicznik
- Budynek
- Przepust
- Most
- Przejazd kolejowy
- Droga asfaltowa
- Droga leśna
- Droga leśna oświetlona
- Droga leśna gruntowa
- Linie oddziaływanie
- Linie energetyczne
- Kable
- Siatki, wotery
- Ciepłota
- Wodociąg
- Wodostanie
- Linie podziemne powierzchniowego odprowadzania
- Linie podziemne powierzchniowego odprowadzania
- Linie innej własności

GRUPY WIELESIA

- Zadrzewienia
- Aleje
- Łąki
- Pastwiska
- Wody
- Zadrzewienia
- Bagna
- Niezłoty
- Siatki
- Siatki
- Użytki ekologiczne
- Kąpieliska
- Niezłoty podgórskie
- Ochroniarze
- Łąki innej własności

PODZIAŁ NA LEŚNICTWA

2. Świerzawa

| Nr | Nazwa | Siedziba | Numery oddziałów | Pow. ha |
|---------------------|------------------|----------|---|------------------|
| 7 | Wilków | 87 nx | 39-81,87-90,94,104 | 1 335,70 |
| 8 | Jarczmarce | 25 c | 1-23,25-38 | 1 147,55 |
| 9 | Proboszczów | 187 o | 184-220 | 1 055,00 |
| 10 | Nowy Kosciół | 153 k | 24,82-85,91-93,95-103,153-183 | 1 179,19 |
| 11 | Rzeszów | 140A k | 105-152 | 1 281,29 |
| 12 | Wojcieszów Dolny | 271 s | 268-269,271-273,289-324 | 1 175,44 |
| 13 | Lubiechowa | 222 h | 221-251,258-262 | 962,86 |
| 14 | Wojcieszów Górny | 343 k | 288,325-332,336-337,343-349,351-368 | 1 057,51 |
| 15 | Podgórk | 271 s | 252-257,263-267,270,274-287,333-335,338-342,350 | 916,12 |
| Nadleśnictwo | | | | 4 j k |
| Razem obreby | | | | 10 110,66 |