

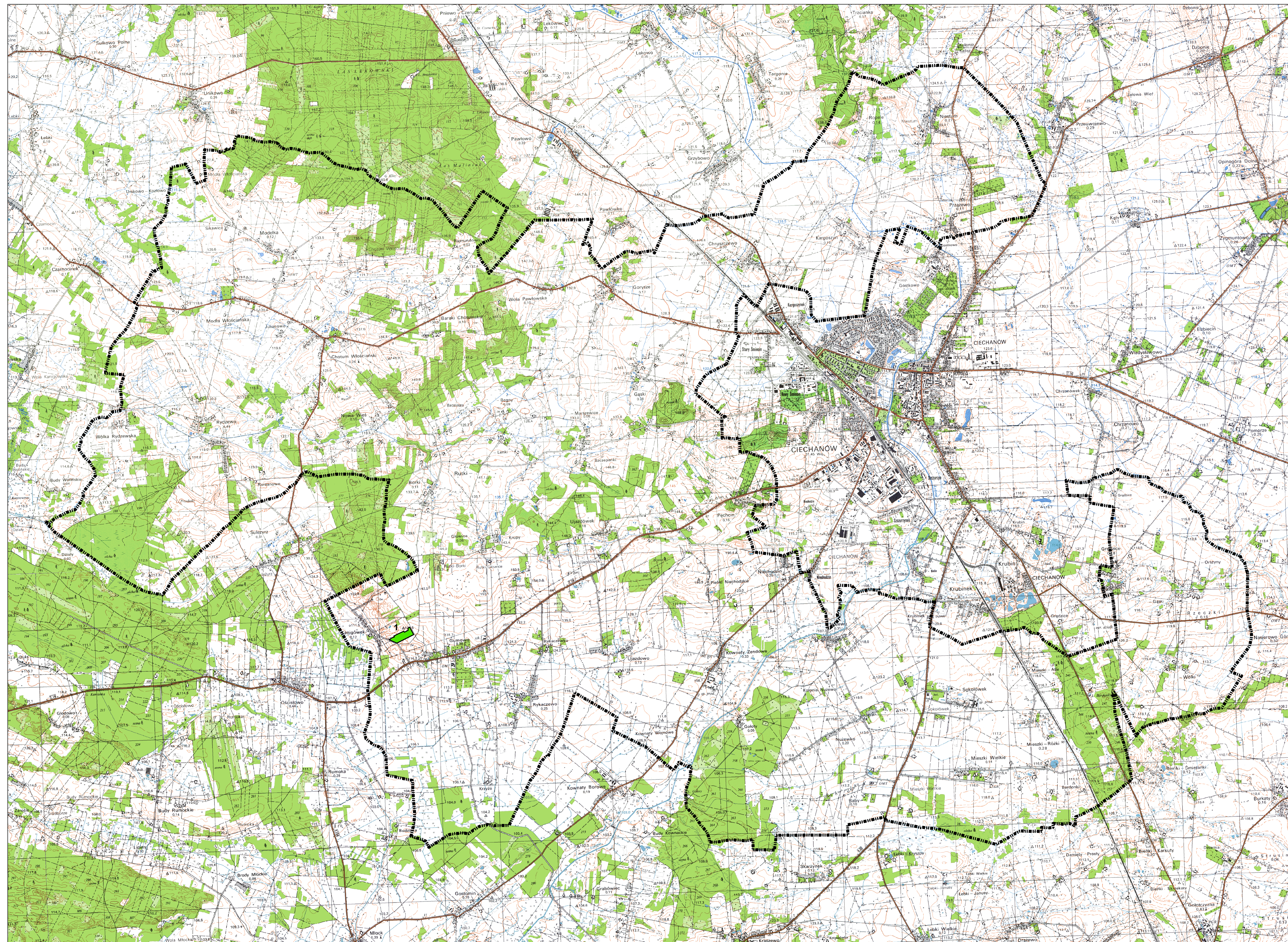
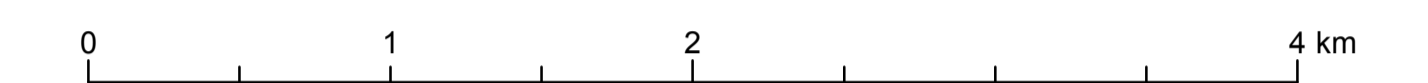
**Obszary udokumentowanych złóż kopalni  
wprowadzone zarządzeniem zastępczym  
Wojewody Mazowieckiego**

ZAŁĄCZNIK NR 2

**STUDIUM UWARUNKOWAŃ I KIERUNKÓW  
ZAGOSPODAROWANIA PRZESTRZENNEGO  
GMINY CIECHANÓW**

UWARUNKOWANIA ZAGOSPODAROWANIA PRZESTRZENNEGO


SKALA 1 : 25 000



**OZNACZENIA**

 granica gminy

**OBSZARY UDOKUMENTOWANYCH ZŁÓŻ KOPALIN**

 1. KANIGÓWEK VII - ZŁOŻE KRUSZYWA NATURALNEGO - PIASKI SKALENIOWO-KWARCOWE  
nr MIDAS: 19568 KN

Opracowanie:

BUDPLAN Sp. z o.o.  
Kordeckiego 20  
04-327 Warszawa

mgr Agata Grzelak