



OPI

OŚRODEK PRZETWARZANIA INFORMACJI
PAŃSTWOWY INSTYTUT BADAWCZY

Jak usprawnić procesy przyznawania funduszy na naukę?

Wyniki badania użytkowników systemu OSF

Laboratorium Analiz Statystycznych i Ewaluacji

Marta Bojko, Anna Knapińska, Piotr Teisseyre

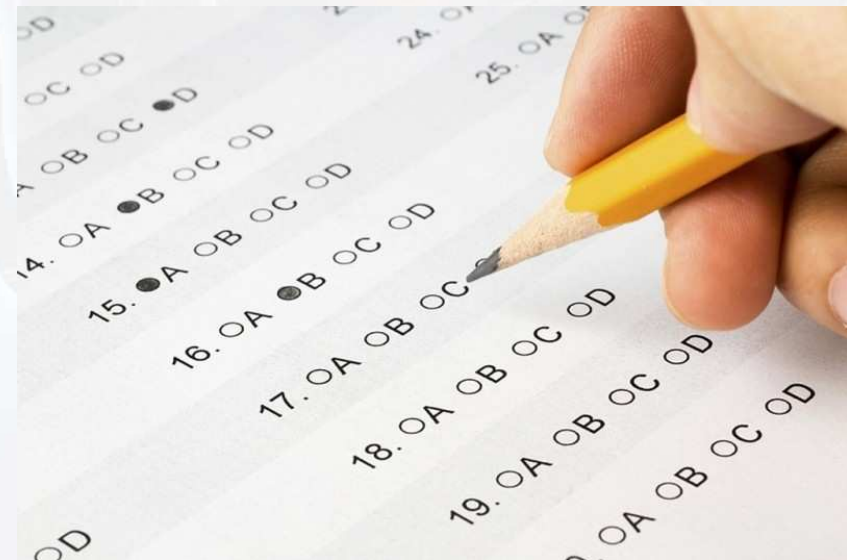
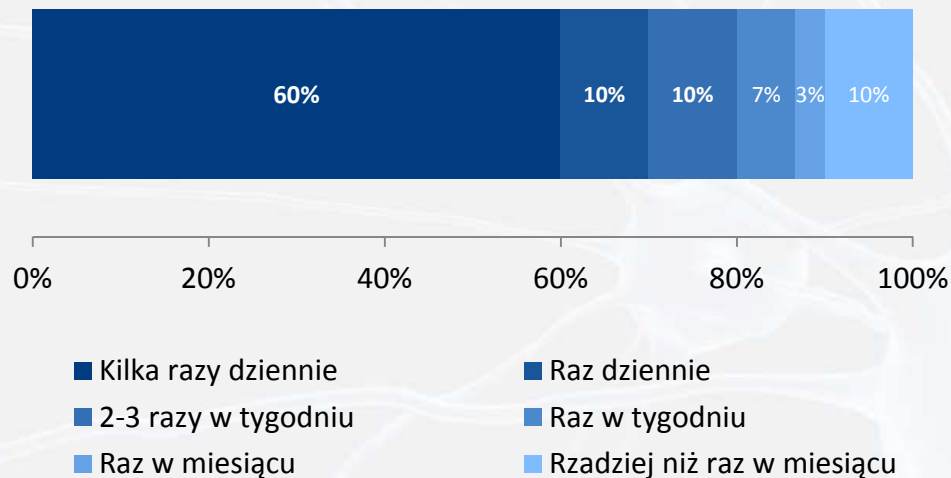
Jak powstaje nowy system?



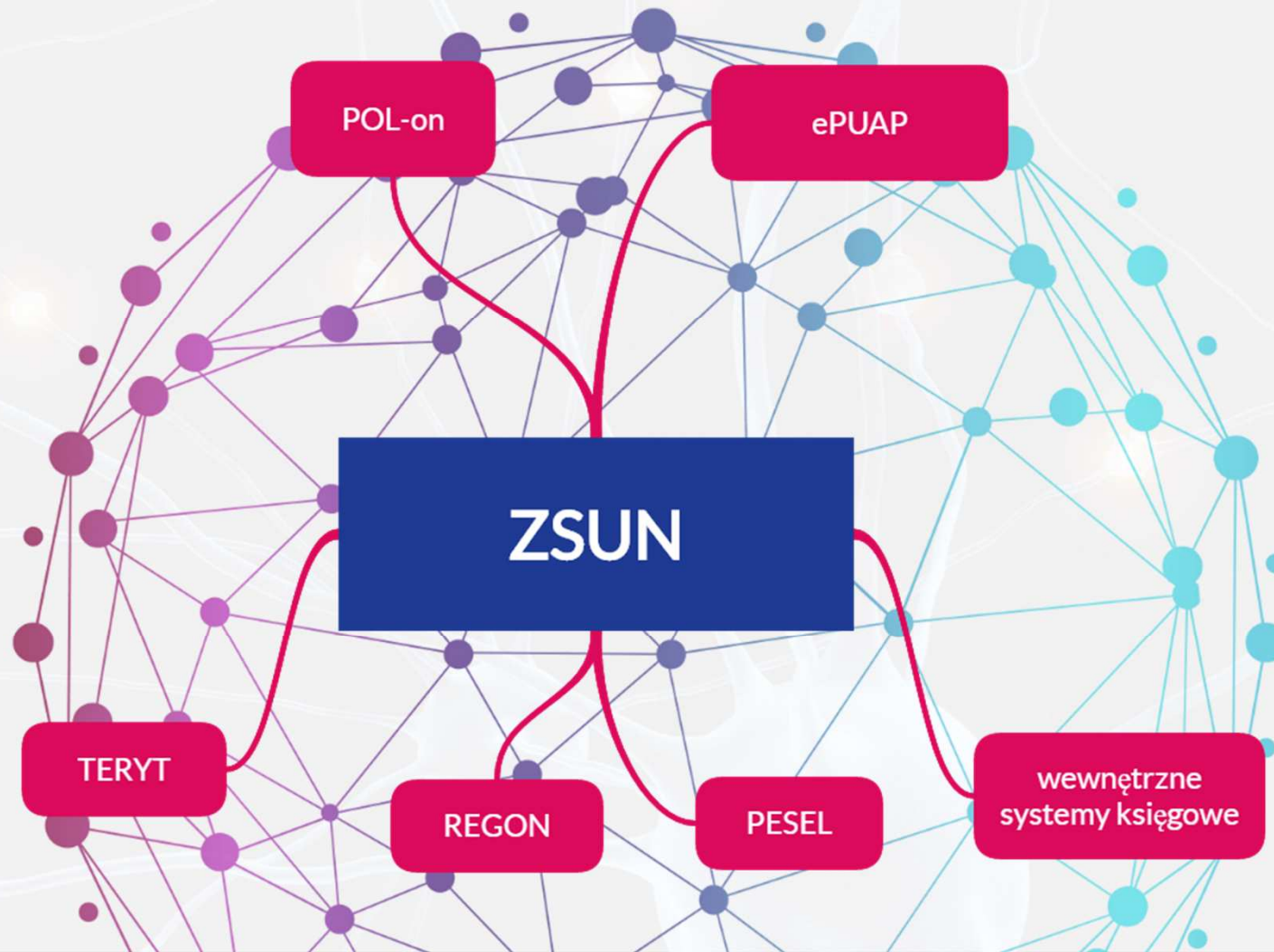
Informacje o badaniu

| | |
|---------------|-----------------------------------------------------------------------------------------------------------------|
| Co? | Badanie użytkowników systemu OSF przed rozpoczęciem projektowania Zintegrowanego Systemu Usług dla Nauki (ZSUN) |
| Kiedy? | 9–17.04.2015 |
| Kto? | 32 przedstawiciele MNISW, NCN, NCBR |
| Jak? | 14 wywiadów swobodnych + 30 ankiet |

Jak często loguje się P. do systemu?



Integracja z innymi systemami



Integracja z innymi systemami

Wiarygodne informacje:

o wnioskodawcach, ekspertach i recenzentach

o wynikach dofinansowanych projektów

o historii przekształceń jednostek naukowych

o rezultatach oceny parametrycznej

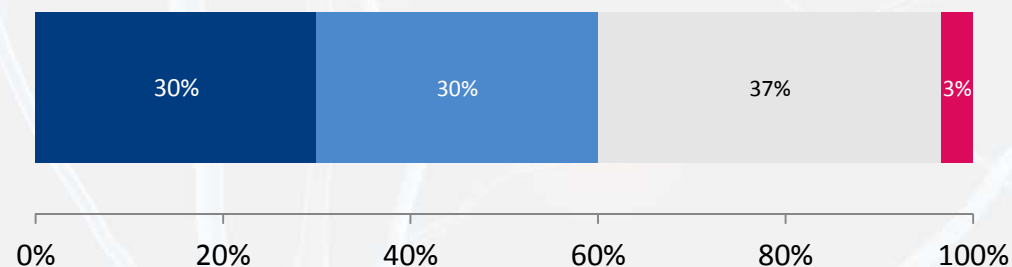
Skoro w naszym strumieniu finansowania wniosek składa wydział, to dobrze byłoby, żeby jednostka mogła tylko wybrać z listy, bez możliwości edycji. Teraz czasem wpisywana jest jednostka, która nie powinna składać wniosku, bo nie jest podstawową jednostką organizacyjną.

Integracja z innymi systemami



Zabraknie jakiegoś stempelka w wersji papierowej i wnioskodawca jest ugotowany. Cała praca związana z merytoryczną częścią wniosku idzie na marne. A tak dzięki systemowi ePUAP, mogące się pojawić przykrości zostają zminimalizowane.

Ocena przydatności nowych funkcjonalności: obsługa podpisów elektronicznych



- Niezbędne - muszę to mieć
- Przydatne - chciałbym\chciałabym to mieć
- Obojętne, może być, może nie być
- Zbędne, zdecydowanie nie chciałbym\chciałabym tego mieć

Indywidualizacja

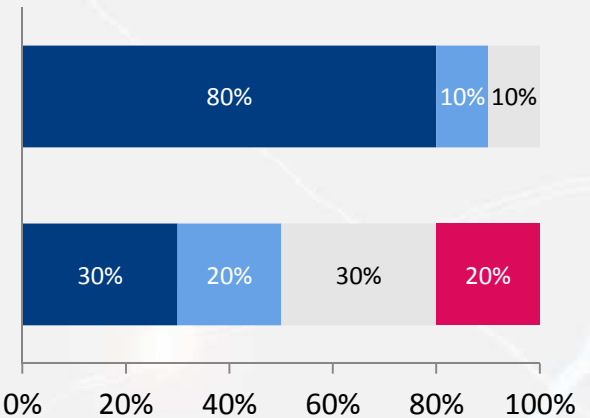
Modułowość systemu

Możliwość generowania
spersonalizowanych raportów

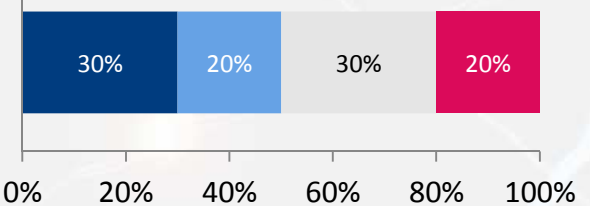


Ocena przydatności nowych funkcjonalności

Możliwość tworzenia raportów i zestawień
zgodnie z indywidualnymi potrzebami



Możliwość dostosowania systemu do
indywidualnych zadań, np. możliwość
ukrycia sekcji formularza wniosku, z
których się nie korzysta



- Niezbędne - muszą to mieć
- Przydatne - chciałbym\chciałabym to mieć
- Obojętne, może być, może nie być
- Zbędne, zdecydowanie nie chciałbym\chciałabym tego mieć

Hurtowe wykonywanie operacji

*Brakuje możliwości
za jednym, dwoma kliknięciami
wycofania recenzentów z wielu
wniosków, gdy odmówią
wykonywania recenzji.*

*Musimy wejść w każdy
z 700 wniosków i ręcznie
dla każdego zmienić jego status.
Cały dzień klikania.*



Większe uprawnienia do administrowania

Jak najwięcej uprawnień dla pracowników, bo lubimy być samodzielni.

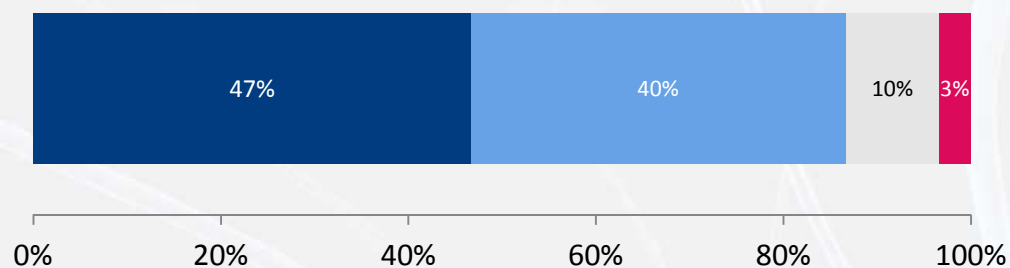
Moglibyśmy sami sobie coś tam kliknąć szybciotko. Nie obarczalibyśmy jakąś drobną zmianą informatyków czy analityków, którzy są zajęci ważniejszymi sprawami.

Gdybyśmy mogli parę rzeczy typu edycja nagłówka zrobić po naszej stronie, byłaby to zdecydowana oszczędność czasu.

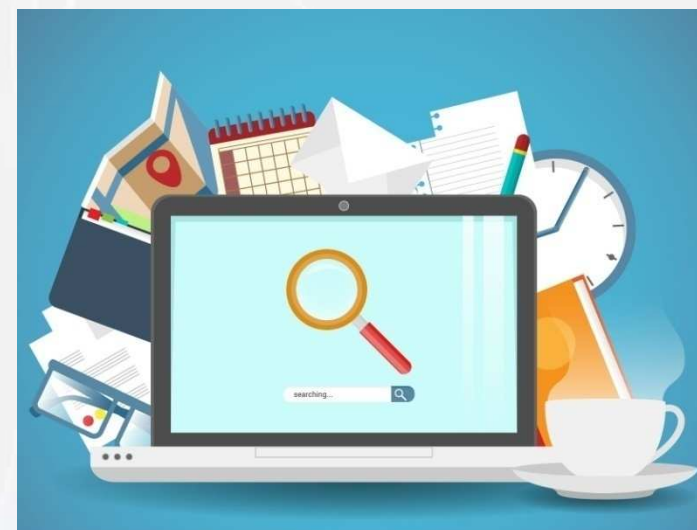


Wyszukiwanie informacji

Ocena przydatności nowych funkcjonalności: wyszukiwarka wniosków z filtrami

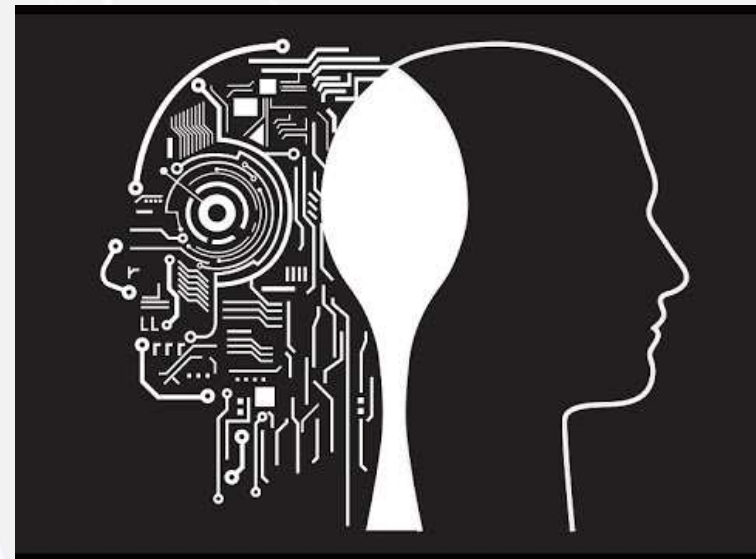


- Niezbędne - muszę to mieć
- Przydatne - chciałbym\chciałabym to mieć
- Obojętne, może być, może nie być
- Zbędne, zdecydowanie nie chciałbym\chciałabym tego mieć

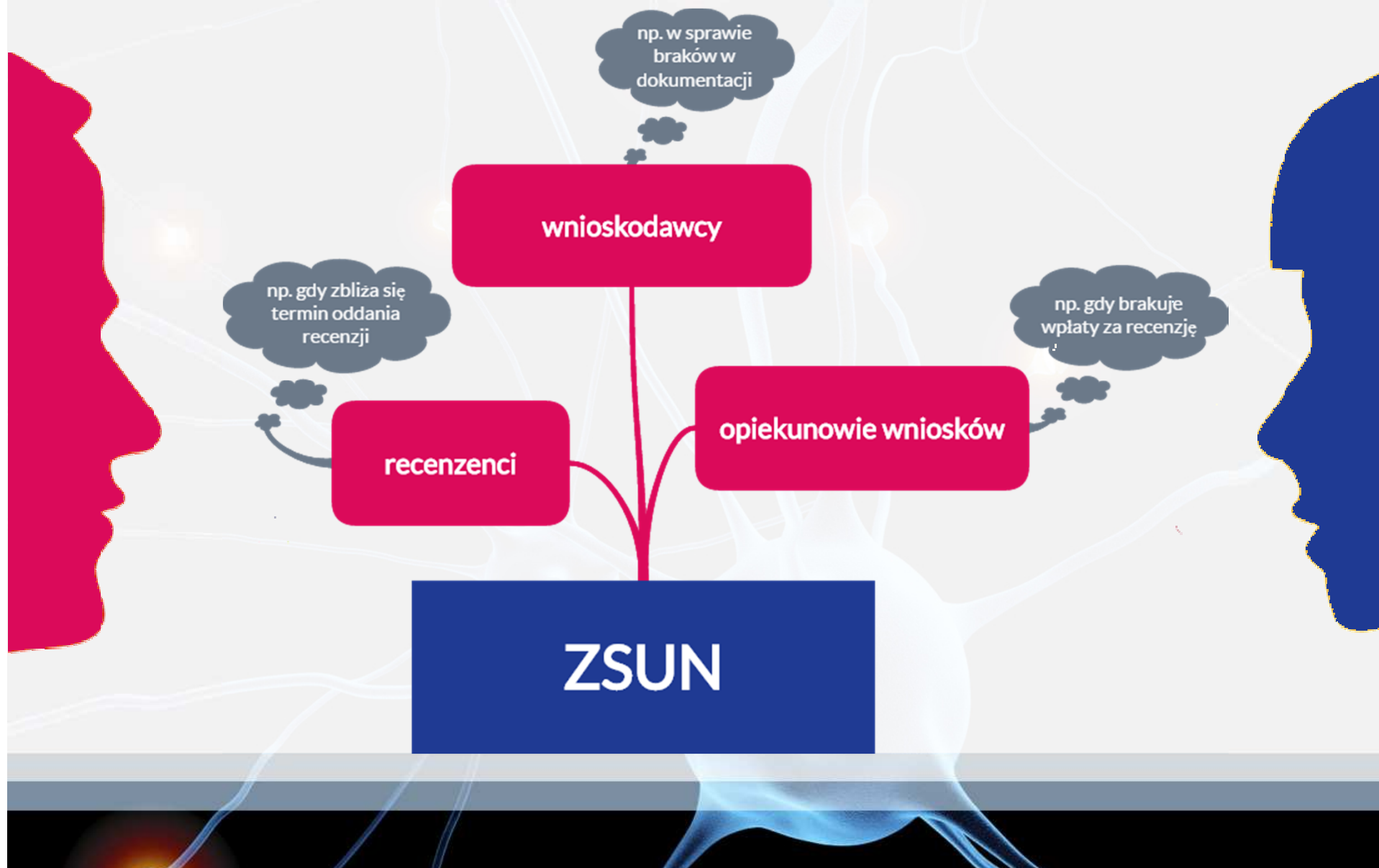


Reagowanie na błędy

Teraz jest tak, że jeśli decyzja na 10 tysięcy została uchylona i minister przyznał 100 tysięcy, to na zrzucie sumuje na 110. Wtedy musimy pamiętać, żeby wpisać nie 100, tylko 90, ale jeśli ktoś patrzy do systemu, to myśli, że minister przyznał ponownie 90, a to nieprawda, bo przyznał 100. Chcielibyśmy, by tamtą decyzję zapominał przy zrzucie, żeby dane się nie sumowały.



Komunikacja



Podgląd danych z innych systemów

Obecnie weryfikacja beneficjentów jest utrudniona, gdyż każdorazowo wymaga bezpośredniego kontaktowania się z pracownikami innych instytucji.



Aspekty wizualne



Czego potrzeba, aby praca w systemie była bardziej efektywna i przyjemna?

Dla mnie, osoby, która ma kłopoty ze wzrokiem, to pomarańczowe tło jest nieczytelne. Jak się siedzi cały dzień, to się zlewa.

Mam podgląd „przed” i „po”, na szarym tle, maczkiem i nie wiem, co zostało poprawione. Poprawił dwa wyrazy na drugiej stronie, a ja muszę czytać wszystko, żeby się dowiedzieć.

Funkcjonalny formularz odsyłania wniosków

Większa przejrzystość i atrakcyjność graficzna

Czytelne komunikaty o błędach

Rejestracja zmian w systemie

W planach badanie użyteczności strony wśród użytkowników

Wnioski z badania

5 zmian najbardziej oczekiwanych przez użytkowników

- **Sprawny i efektywny** system, który pozwoli zaoszczędzić czas
- **Bezpieczeństwo i niezawodność** systemu
- Większa **integracja** z innymi systemami informatycznymi
- Wysoka **elastyczność** w obsłudze
- Strona **atrakcyjna graficznie**





OŚRODEK PRZETWARZANIA INFORMACJI
PAŃSTWOWY INSTYTUT BADAWCZY

**Ośrodek Przetwarzania Informacji
Państwowy Instytut Badawczy**

al. Niepodległości 188 b
00-608 Warszawa

tel.: +48 22 570 14 00
e-mail: opi@opi.org.pl