



DZIENNIK URZĘDOWY

WOJEWÓDZTWA ŚWIĘTOKRZYSKIEGO

Kielce, dnia 18 grudnia 2024 r.

Poz. 4863

ZARZĄDZENIE REGIONALNEGO DYREKTORA OCHRONY ŚRODOWISKA W KIELCACH

z dnia 17 grudnia 2024 r.

zmieniające zarządzenie w sprawie rezerwatu przyrody Dalejów

Na podstawie art. 13 ust. 3 ustawy z dnia 16 kwietnia 2004 r. o ochronie przyrody (Dz. U. z 2024 r. poz. 1478 t.j.) zarządza się, co następuje:

§ 1. W zarządzeniu Regionalnego Dyrektora Ochrony Środowiska w Kielcach z dnia 20 września 2017 r. w sprawie rezerwatu przyrody Dalejów (Dz. Urz. Woj. Świąt. poz. 2878) wprowadza się następujące zmiany:

1) w § 1 ust. 1 otrzymuje brzmienie:

„1. Rezerwat przyrody pod nazwą Dalejów, zwany dalej „rezerwatem”, obejmuje obszar lasu o powierzchni 87,25 ha położony w obrębie ewidencyjnym Wołów, w gminie Bliżyn, powiecie skarżyskim, w województwie świętokrzyskim.”;

2) § 2 otrzymuje brzmienie:

„§ 2. Celem ochrony rezerwatu jest zachowanie ekosystemu leśnego o cechach naturalnych z wielogatunkowym drzewostanem, wraz z siedliskami rzadkich organizmów saproksylicznych.”;

3) w § 3 w ust. 2 pkt 1 otrzymuje brzmienie:

„1) ze względu na dominujący przedmiot ochrony: typ – Biocenotyczny i fizjocenotyczny (PBf), podtyp – biocenoz naturalnych i półnaturalnych (bp);”;

4) załącznik nr 1 do zarządzenia otrzymuje brzmienie określone w załączniku nr 1 do niniejszego zarządzenia.

5) załącznik nr 2 do zarządzenia otrzymuje brzmienie określone w załączniku nr 2 do niniejszego zarządzenia.

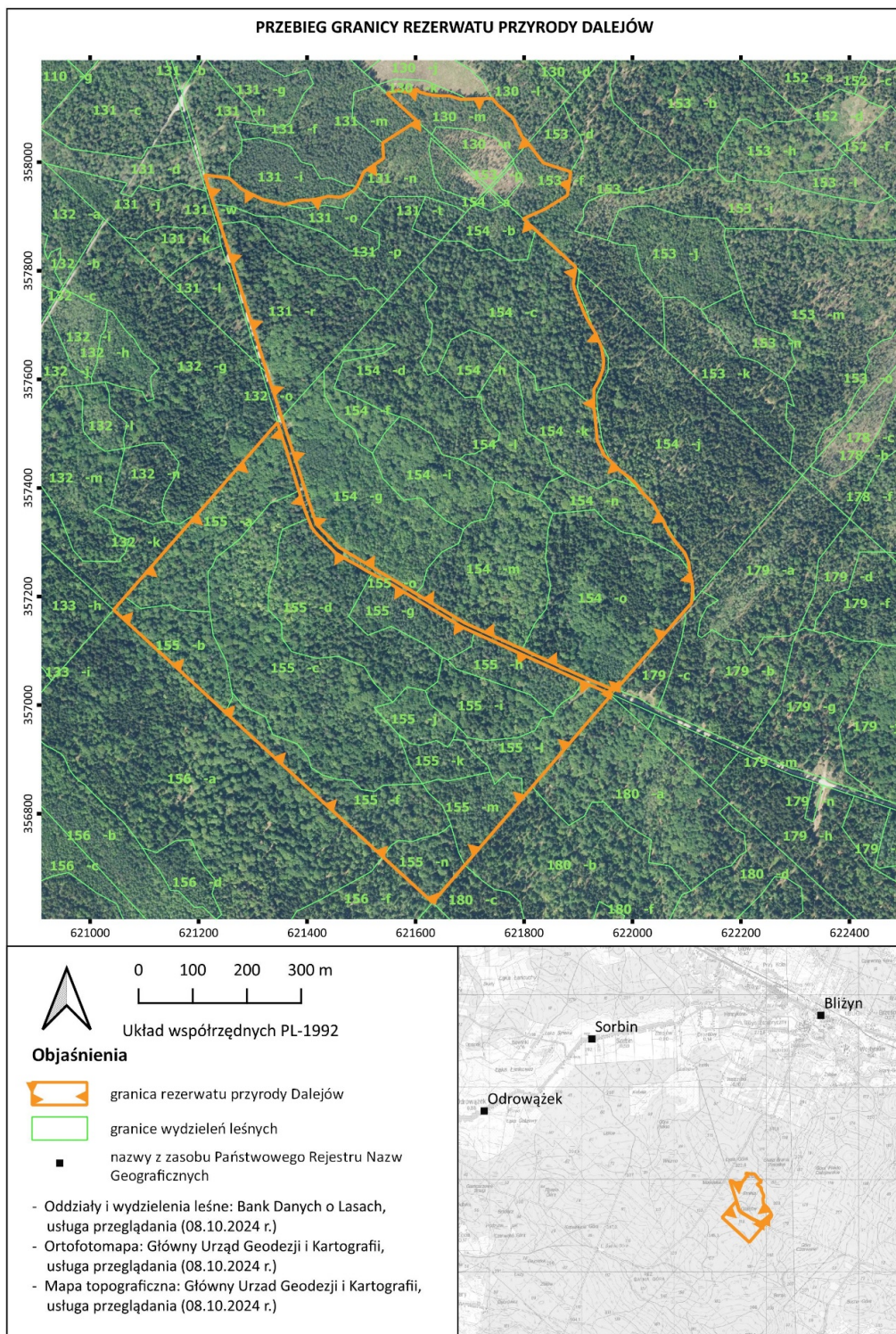
§ 2. Zarządzenie wchodzi w życie po upływie 14 dni od dnia ogłoszenia.

Regionalny Dyrektor
Ochrony Środowiska
w Kielcach

Iwona Kędziarska-Gębska

Załącznik nr 1 do Zarządzenia Regionalnego Dyrektora Ochrony Środowiska w Kielcach z dnia 17 grudnia 2024 r. zmieniającego zarządzenie w sprawie rezerwatu przyrody Dalejów

Położenie i przebieg granicy rezerwatu przyrody Dalejów w postaci mapy



Załącznik nr 2 do Zarządzenia Regionalnego Dyrektora Ochrony Środowiska w Kielcach z dnia 17 grudnia 2024 r. zmieniającego zarządzenie w sprawie rezerwatu przyrody Dalejów

Położenie i przebieg granic rezerwatu przyrody Dalejów w postaci wykazu współrzędnych punktów załamania granicy, w układzie współrzędnych płaskich prostokątnych PL-1992¹⁾

Nr	X	Y	Komentarz
1	357026,70	621967,97	Część 1
2	357056,79	621898,38	Część 1
3	357102,97	621796,81	Część 1
4	357151,67	621689,69	Część 1
5	357205,69	621600,14	Część 1
6	357223,70	621570,29	Część 1
7	357289,97	621459,89	Część 1
8	357333,16	621416,94	Część 1
9	357529,50	621353,24	Część 1
10	357529,50	621353,24	Część 1
11	357529,50	621353,24	Część 1
12	357610,95	621326,56	Część 1
13	357677,86	621305,64	Część 1
14	357703,54	621297,48	Część 1
15	357793,64	621268,89	Część 1
16	357834,04	621256,07	Część 1
17	357886,48	621239,43	Część 1
18	357922,39	621228,04	Część 1
19	357942,81	621221,55	Część 1
20	357943,98	621221,18	Część 1
21	357944,87	621220,90	Część 1
22	357976,42	621211,45	Część 1
23	357976,28	621212,53	Część 1
24	357975,85	621215,95	Część 1
25	357970,84	621255,85	Część 1
26	357949,86	621280,00	Część 1
27	357931,18	621318,03	Część 1
28	357922,17	621358,99	Część 1
29	357927,47	621378,90	Część 1
30	357929,13	621381,84	Część 1
31	357930,23	621393,10	Część 1
32	357929,76	621402,58	Część 1
33	357932,73	621421,21	Część 1
34	357937,18	621438,55	Część 1
35	357935,69	621456,40	Część 1

¹⁾ Układ współrzędnych płaskich prostokątnych PL-1992 jest jednym z układów tworzących państwowy system odniesień przestrzennych, o którym mowa w przepisach wydanych na podstawie art. 3 ust. 5 ustawy z dnia 17 maja 1989 r. – Prawo geodezyjne i kartograficzne (Dz. U. z 2024 r. poz. 1151)

36	357936,32	621464,44	Część 1
37	357941,19	621474,13	Część 1
38	357947,39	621485,68	Część 1
39	357955,19	621492,22	Część 1
40	357982,36	621504,60	Część 1
41	358007,13	621540,96	Część 1
42	358035,49	621539,36	Część 1
43	358075,06	621600,66	Część 1
44	358076,07	621602,23	Część 1
45	358126,58	621547,19	Część 1
46	358127,34	621549,29	Część 1
47	358132,22	621567,62	Część 1
48	358128,86	621582,42	Część 1
49	358134,70	621602,13	Część 1
50	358129,26	621607,28	Część 1
51	358125,85	621619,74	Część 1
52	358122,88	621635,34	Część 1
53	358121,86	621662,92	Część 1
54	358115,67	621683,39	Część 1
55	358116,02	621694,27	Część 1
56	358117,54	621741,14	Część 1
57	358105,12	621751,88	Część 1
58	358081,65	621779,08	Część 1
59	358048,44	621795,40	Część 1
60	358035,16	621807,33	Część 1
61	357998,68	621835,18	Część 1
62	357982,40	621886,14	Część 1
63	357938,81	621879,79	Część 1
64	357914,56	621840,27	Część 1
65	357895,77	621798,64	Część 1
66	357875,15	621821,07	Część 1
67	357807,38	621894,82	Część 1
68	357798,53	621894,35	Część 1
69	357775,82	621890,68	Część 1
70	357765,83	621893,09	Część 1
71	357744,88	621901,41	Część 1
72	357714,02	621914,68	Część 1
73	357692,34	621927,26	Część 1
74	357683,27	621932,53	Część 1
75	357659,69	621942,36	Część 1
76	357634,59	621946,92	Część 1
77	357618,44	621945,30	Część 1
78	357598,57	621938,46	Część 1
79	357581,81	621928,74	Część 1
80	357549,41	621928,74	Część 1
81	357537,97	621930,07	Część 1

82	357512,48	621932,72	Część 1
83	357487,41	621934,72	Część 1
84	357474,28	621941,12	Część 1
85	357460,79	621947,19	Część 1
86	357451,19	621957,52	Część 1
87	357450,50	621958,25	Część 1
88	357449,64	621959,18	Część 1
89	357443,08	621966,24	Część 1
90	357430,11	621978,88	Część 1
91	357419,51	621994,11	Część 1
92	357407,12	622006,82	Część 1
93	357389,58	622019,40	Część 1
94	357378,94	622030,70	Część 1
95	357369,21	622039,46	Część 1
96	357364,66	622041,83	Część 1
97	357360,53	622043,98	Część 1
98	357352,78	622048,01	Część 1
99	357338,94	622056,90	Część 1
100	357325,74	622062,51	Część 1
101	357315,34	622068,55	Część 1
102	357296,37	622082,53	Część 1
103	357291,64	622086,67	Część 1
104	357280,64	622096,30	Część 1
105	357262,22	622103,73	Część 1
106	357248,44	622105,04	Część 1
107	357227,33	622110,03	Część 1
108	357217,65	622110,38	Część 1
109	357210,68	622110,64	Część 1
110	357197,92	622109,76	Część 1
111	357190,77	622109,25	Część 1
112	357188,78	622109,11	Część 1
113	357173,18	622095,52	Część 1
114	357026,70	621967,97	Część 1
115	357026,70	621967,97	Część 1
116	357019,93	621961,83	Część 2
117	357019,93	621961,83	Część 2
118	357016,72	621958,91	Część 2
119	356849,61	621814,97	Część 2
120	356827,95	621796,31	Część 2
121	356705,11	621690,50	Część 2
122	356636,36	621631,30	Część 2
123	356638,49	621629,10	Część 2
124	356720,85	621539,21	Część 2
125	356986,29	621249,50	Część 2
126	357175,37	621043,14	Część 2
127	357199,02	621063,84	Część 2

128	357345,65	621192,25	Część 2
129	357520,25	621345,14	Część 2
130	357469,11	621362,00	Część 2
131	357394,56	621384,88	Część 2
132	357361,02	621395,18	Część 2
133	357343,80	621401,90	Część 2
134	357327,83	621408,14	Część 2
135	357316,99	621416,09	Część 2
136	357280,45	621452,43	Część 2
137	357267,64	621473,76	Część 2
138	357257,66	621492,35	Część 2
139	357247,48	621509,29	Część 2
140	357242,16	621519,25	Część 2
141	357238,00	621527,04	Część 2
142	357229,54	621543,07	Część 2
143	357221,32	621556,78	Część 2
144	357219,17	621560,35	Część 2
145	357215,99	621565,65	Część 2
146	357153,82	621668,72	Część 2
147	357146,60	621680,68	Część 2
148	357143,70	621685,49	Część 2
149	357133,49	621707,95	Część 2
150	357104,84	621770,96	Część 2
151	357100,05	621781,48	Część 2
152	357048,56	621894,73	Część 2
153	357042,45	621908,86	Część 2
154	357024,48	621950,44	Część 2
155	357019,93	621961,83	Część 2