

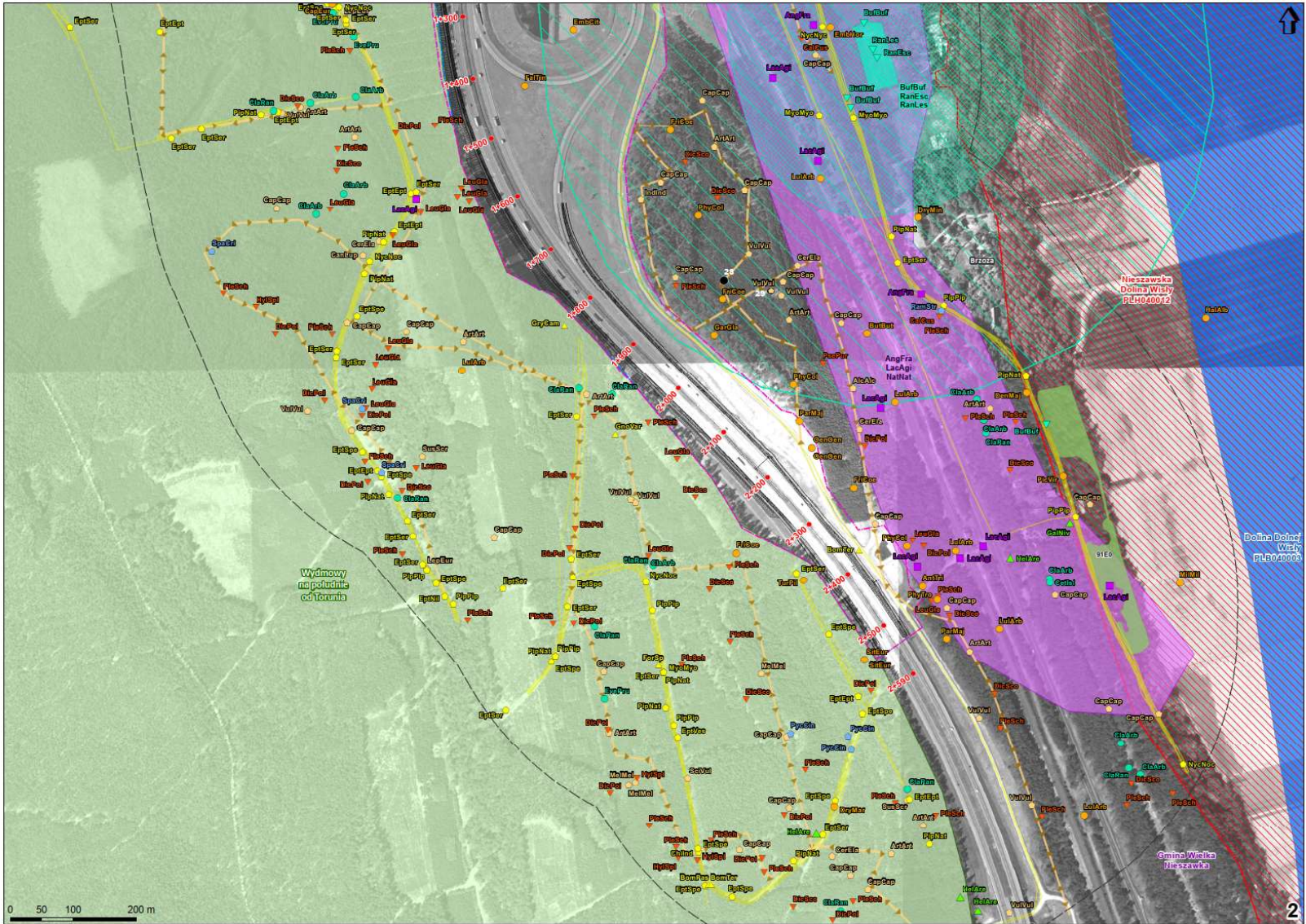


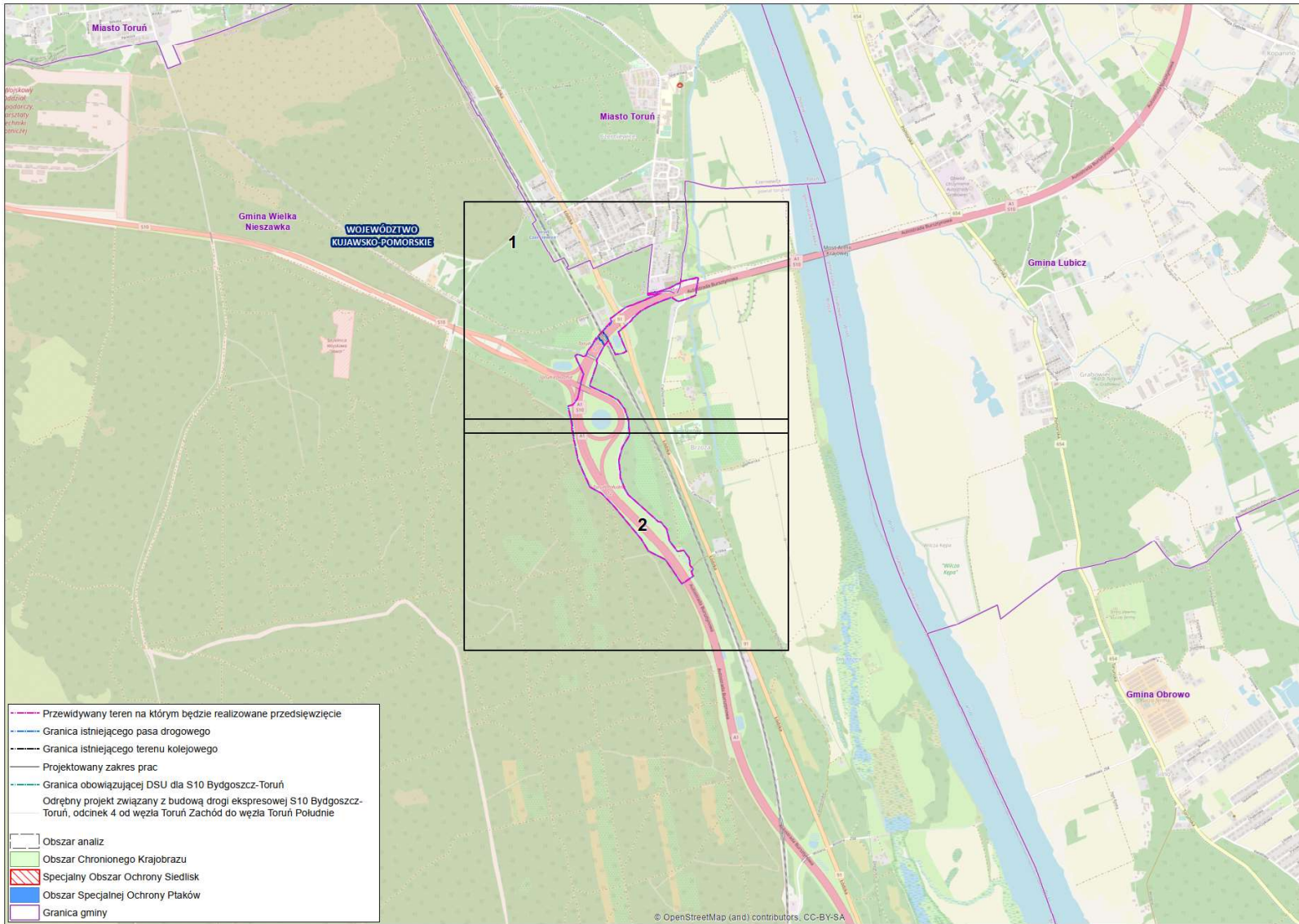
WOO.420.1.2024.ADS.15

- załącznik nr 1 do decyzji o środowiskowych
 uwarunkowaniach
 z dnia 29 maja 2024 r., nr 5/2024
 - mapa z zaznaczonym terenem
 przeznaczonym do realizacji

p.o. Regionalny Dyrektor Ochrony
 Środowiska w Bydgoszczy

Marek Machnikowski
 /-podpisano elektronicznie/





- Przewidywany teren na którym będzie realizowane przedsięwzięcie
- - - Granica istniejącego pasa drogowego
- - - Granica istniejącego terenu kolejowego
- Projektowany zakres prac
- - - Granica obowiązującej DSU dla S10 Bydgoszcz-Toruń
- Odrębny projekt związany z budową drogi ekspresowej S10 Bydgoszcz-Toruń, odcinek 4 od węzła Toruń Zachód do węzła Toruń Południe
- Obszar analiz
- Obszar Chronionego Krajobrazu
- Specjalny Obszar Ochrony Siedlisk
- Obszar Specjalnej Ochrony Ptaków
- Granica gminy

SIEDLISKA PRZYRODNICZE

91E0 - Łęgi wierzbowe, topolowe, olszowe i jesionowe (*Salicetum alba-fragilis*, *Populetum albae*, *Alnion glutinoso-incanae*, olsy źródłiskowe)

GATUNKI ROŚLIN NACZYNIOWYCH

- ▲ GalNiv - Śnieżyczka przebiśnieg (*Galanthus nivalis*)
- ▲ HelHel - Kocanki piaszkowe (*Helichrysum arenarium*)

GATUNKI MSZAKÓW

- ▼ CalCus - Mokradłoszka zaostrzona (*Calliergonella cuspidata*)
- ▼ DicPol - Widłoząb kędzierzawy (*Dicranum polysetum*)
- ▼ DicSco - Widłoząb miotłowy (*Dicranum scoparium*)
- ▼ HylSpl - Gajnik Isniący (*Hylocomium splendens*)
- ▼ LeuGla - Bieliszka siwa (*Leucobryum glaucum*)
- ▼ PleSch - Rokietnik pospolity (*Pleurozium schreberi*)
- ▼ PsePur - Brodawkowiec czysty (*Pseudoscleropodium purum*)
- ▼ RhySqu - Faldownik nastrozony (*Rhytidiadelphus squarrosus*)

GATUNKI POROSTÓW

- CettIs - Plucnica islandzka (*Cetraria islandica*)
- ClaArb - Chrobotek leśny (*Cladonia arbuscula*)
- ClaRan - Chrobotek reniferowy (*Cladonia rangiferina*)
- EvePru - Mąka tarniowa (*Evernia prunastri*)

GATUNKI GRZYBÓW

- PycCin - Gęstoporek cynobrowy (*Pycnoporus cinnabarinus*)
- RamStr - Koralówka sztywna (*Ramaria stricta*)
- SpaCri - Siedziun sosnowy (*Sparassis crispa*)

GATUNKI BEZKRĘGOWCÓW

- ▲ BomPas - Trzmiel rudy (*Bombus pasquorum*)
- ▲ BomTer - Trzmiel ziemny (*Bombus terrestris*)
- ▲ ForSp - Czerwona mrówka leśna (*Formica rufa gr.*)
- ▲ GnoVar - Zaczek czarny (*Gnometus variabilis*)
- ▲ GryCam - Świerzczyk polny (*Gryllus campestris*)
- ▲ OedCae - Siwoszek niebieski (*Oedipoda caerulea*)

GATUNKI RYB

- ▼ GasAcu - Ciernik (*Gastorosteus aculeatus*)

GATUNKI PŁAZÓW

- ▼ BufBuf - Ropucha szara (*Bufo bufo*)
- ▼ RanEsc - Żaba wodna (*Rana esculenta*)
- ▼ RanLes - Żaba jeziorkowa (*Rana lessonae*)

SIEDLIŚKO PŁAZÓW

BufBuf - Ropucha szara (*Bufo bufo*)

RanEsc - Żaba wodna (*Rana esculenta*)

RanLes - Żaba jeziorkowa (*Rana lessonae*)

Obszar intensywnej migracji płazów

Obszar migracji płazów

GATUNKI GADÓW

- AngFra - Padalec zwyczajny (*Anguis fragilis*)
- LacAgi - Jaszczurka zwinka (*Lacerta agilis*)
- NatNat - Zaskroniec zwyczajny (*Natrix natrix*)
- ZooViv - Jaszczurka żyworodna (*Zootoca vivipara*)

SIEDLIŚKO GADÓW

AngFra - Padalec zwyczajny (*Anguis fragilis*)

LacAgi - Jaszczurka zwinka (*Lacerta agilis*)

NatNat - Zaskroniec zwyczajny (*Natrix natrix*)

GATUNKI PTAKÓW

- AccNis - Krogulec (*Accipiter nisus*)
- AntTri - Świergotek drzewny (*Anthus trivialis*)
- ButBut - Myszołów (*Buteo buteo*)
- CapEur - Lelek (*Caprimulgus europaeus*)
- CerFam - Peltacz leśny (*Certhia familiaris*)
- CreCre - Kerczak (*Crex crex*)
- CyaCae - Modraszka (*Cyanistes caeruleus*)
- DelUrb - Oknówka (*Delichon urbicum*)
- DenMaj - Dzięciol duży (*Dendrocopos major*)
- DryMar - Dzięciol czarny (*Dryocopus martius*)
- DryMin - Dzięciołek (*Dryobates minor*)
- EmbCit - Trznadel (*Emberiza citrinella*)
- EmbHor - Ortolan (*Emberiza hortulana*)
- FalTin - Pustulka (*Falco tinnunculus*)
- FriCoe - Zięba (*Fringilla coelebs*)
- GalCri - Dzierlatka (*Galerida cristata*)
- GarGla - Sójka (*Garrulus glandarius*)
- GruGru - Żuraw (*Grus grus*)
- HalAlb - Bielik (*Haliaeetus albicilla*)
- HirRus - Dymówka (*Hirundo rustica*)
- LanCol - Gąsiorek (*Lanius collurio*)
- LulArb - Lerka (*Lullula arborea*)
- MilMil - Kania ruda (*Milvus milvus*)
- OenOen - Białrzytka (*Oenanthe oenanthe*)
- ParMaj - Bogatka (*Parus major*)
- PasMon - Mazurek (*Passer montanus*)
- PhoOch - Kopciuszek (*Phoenicurus ochruros*)
- PhyCol - Pierwiosnek (*Phylloscopus collybita*)
- PhyTro - Piecuszek (*Phylloscopus trochilus*)
- PicVir - Dzięciol zielony (*Picus viridis*)
- SitEur - Kowalik (*Sitta europaea*)
- StrAlu - Puszczyk (*Strix aluco*)
- TurPil - Kwiczół (*Turdus pilaris*)

GATUNKI SSKAKÓW

- AlcAlc - Łoś euroazjatycki (*Alces alces*)
- ArtArt - Parzystokopytny (*Artiodactyla*)
- CanLup - Wilk szary (*Canis lupus*)
- CapCap - Sarna europejska (*Capreolus capreolus*)
- CasFib - Bóbr europejski (*Castor fiber*)
- CerEla - Jeleń szlachetny (*Cervus elaphus*)
- IndInd - Nieoznaczony (*Indeterminata*)
- LepEur - Zając szarak (*Lepus europaeus*)
- MarFoi - Kuna domowa (*Martes foina*)
- MelMel - Borsuk europejski (*Meles meles*)
- SciVul - Wiewiórka pospolita (*Sciurus vulgaris*)
- SusScr - Dzik euroazjatycki (*Sus scrofa*)
- VuVul - Lis rudy (*Vulpes vulpes*)

← Szlak migracji ssaków

● Lokalizacja fotopułapki

GATUNKI SSKAKÓW (NIETOPERZE)

- BarBar - Mopek zachodni (*Barbastella barbastellus*)
- Chilnd - Nietoperz nieoznaczony (*Chiroptera indeterminata*)
- EptEpt - Mroczek/Mroczak (*Eptesicus Vespertilio*)
- EptNil - Mroczek pozłocisty (*Eptesicus nilssonii*)
- EptSer - Mroczek późny (*Eptesicus serotinus*)
- EptSpe - Mroczek nieoznaczony (*Eptesicus species*)
- EptVes - Mroczek/Mroczak (*Eptesicus Vespertilio*)
- MyoMyo - Nocek duży (*Myotis myotis*)
- NycEpt - Borowiec/Mroczek (*Nyctalus/Eptesicus*)
- NycEptVes - Borowiec/Mroczek/Mroczak (*Nyctalus/Eptesicus/Vespertilio*)
- NycNoc - Borowiec wielki (*Nyctalus noctula*)
- NycNyc - Borowiec/Mroczek/Mroczak (*Nyctalus/Eptesicus/Vespertilio*)
- PipNat - Karlik większy (*Pipistrellus nathusii*)
- PipPip - Karlik mały (*Pipistrellus pipistrellus*)
- PipPyg - Karlik drobny (*Pipistrellus pygmaeus*)

— Transekt detektoringu nietoperzy