



DZIENNIK URZĘDOWY

WOJEWÓDZTWA MAZOWIECKIEGO

Warszawa, dnia 20 maja 2015 r.

Poz. 4673

ZARZĄDZENIE REGIONALNEGO DYREKTORA OCHRONY ŚRODOWISKA W WARSZAWIE

z dnia 14 maja 2015 r.

w sprawie rezerwatu przyrody Załamanek

Na podstawie art. 13 ust. 3 ustawy z dnia 16 kwietnia 2004 r. o ochronie przyrody (Dz. U. z 2013 r. poz. 627, z późn. zm.¹⁾) zarządza się, co następuje:

§ 1. 1. Zmniejsza się obszar rezerwatu przyrody Załamanek, zwanego dalej „rezerwatem”, o powierzchnię 1,01 ha.

2. Wykaz działek ewidencyjnych i wydzieleń leśnych wyłączanych z rezerwatu określa załącznik nr 1 do zarządzenia.

3. Przebieg granicy obszaru wyłączanego z rezerwatu określa mapa stanowiąca załącznik nr 2 do zarządzenia.

§ 2. 1. Po zmniejszeniu o obszar, o którym mowa w § 1 ust. 1, rezerwat stanowi obszar lasu o łącznej powierzchni 77,96 ha, położony na terenie gminy Pionki, w powiecie radomskim, w województwie mazowieckim.

2. Wykaz działek ewidencyjnych i wydzieleń leśnych wchodzących w skład rezerwatu określa załącznik nr 3 do zarządzenia.

3. Przebieg granicy rezerwatu określa mapa stanowiąca załącznik nr 4 do zarządzenia.

4. Opis przebiegu granicy rezerwatu, w formie wykazu współrzędnych punktów załamania granicy, określa załącznik nr 5 do zarządzenia.

§ 3. Celem ochrony rezerwatu jest zachowanie rzadkich na terenie Puszczy Kozienickiej naturalnych zbiorowisk łągowych i wilgotnych jedlin.

§ 4. Dla rezerwatu określa się:

1) rodzaj - leśny (L);

2) typ i podtyp:

a) ze względu na dominujący przedmiot ochrony:

- typ – fitocenotyczny (PFi),

- podtyp – zbiorowisk leśnych (zl),

b) ze względu na główny typ ekosystemu:

¹⁾Zmiany tekstu jednolitego wymienionej ustawy zostały ogłoszone w Dz. U. z 2013 r. poz. 628 i 842, z 2014 r. poz. 805, 850, 926, 1002, 1101 i 1863 oraz z 2015 r. poz. 222.

- typ – leśny i borowy (EL),
- podtyp – lasów nizinnych (lni).

§ 5. Nadzór nad rezerwatem sprawuje Zastępca Regionalnego Dyrektora Ochrony Środowiska w Warszawie, Regionalny Konserwator Przyrody.

§ 6. Zarządzenie wchodzi w życie po upływie 14 dni od dnia ogłoszenia²⁾.

Regionalny Dyrektor Ochrony Środowiska
w Warszawie

Aleksandra Atlowska

²⁾Niniejsze zarządzenie było poprzedzone: zarządzeniem Ministra Leśnictwa i Przemysłu Drzewnego z dnia 26 marca 1982 r. w sprawie uznania za rezerwaty przyrody (M.P. Nr 10, poz. 74 oraz z 1984 r. Nr 15 poz. 107), rozporządzeniem Nr 274 Wojewody Mazowieckiego z dnia 12 grudnia 2001 r. w sprawie ogłoszenia wykazu rezerwatów przyrody zlokalizowanych na terenie województwa mazowieckiego i utworzonych do dnia 31 grudnia 1998 r. (Dz. Urz. Woj. Maz. Nr 269, poz. 6860); rezerwat przyrody „Załamanek” umieszczony został w wykazie pod pozycją 159. Zarządzenie Ministra Leśnictwa i Przemysłu Drzewnego z dnia 26 marca 1982 r. w sprawie uznania za rezerwaty przyrody, jako akt prawny uznający rezerwat na podstawie art. 13 ust. 1 ustawy z dnia 7 kwietnia 1949 r. o ochronie przyrody (Dz. U. Nr 25, poz. 180, z późn. zm.), utraciło moc z dniem wejścia w życie ustawy z dnia 16 kwietnia 2004 r. o ochronie przyrody, z tym że zgodnie z art. 153 tej ustawy, rezerwaty przyrody utworzone przed dniem wejścia w życie ustawy stają się rezerwatami przyrody w rozumieniu niniejszej ustawy.

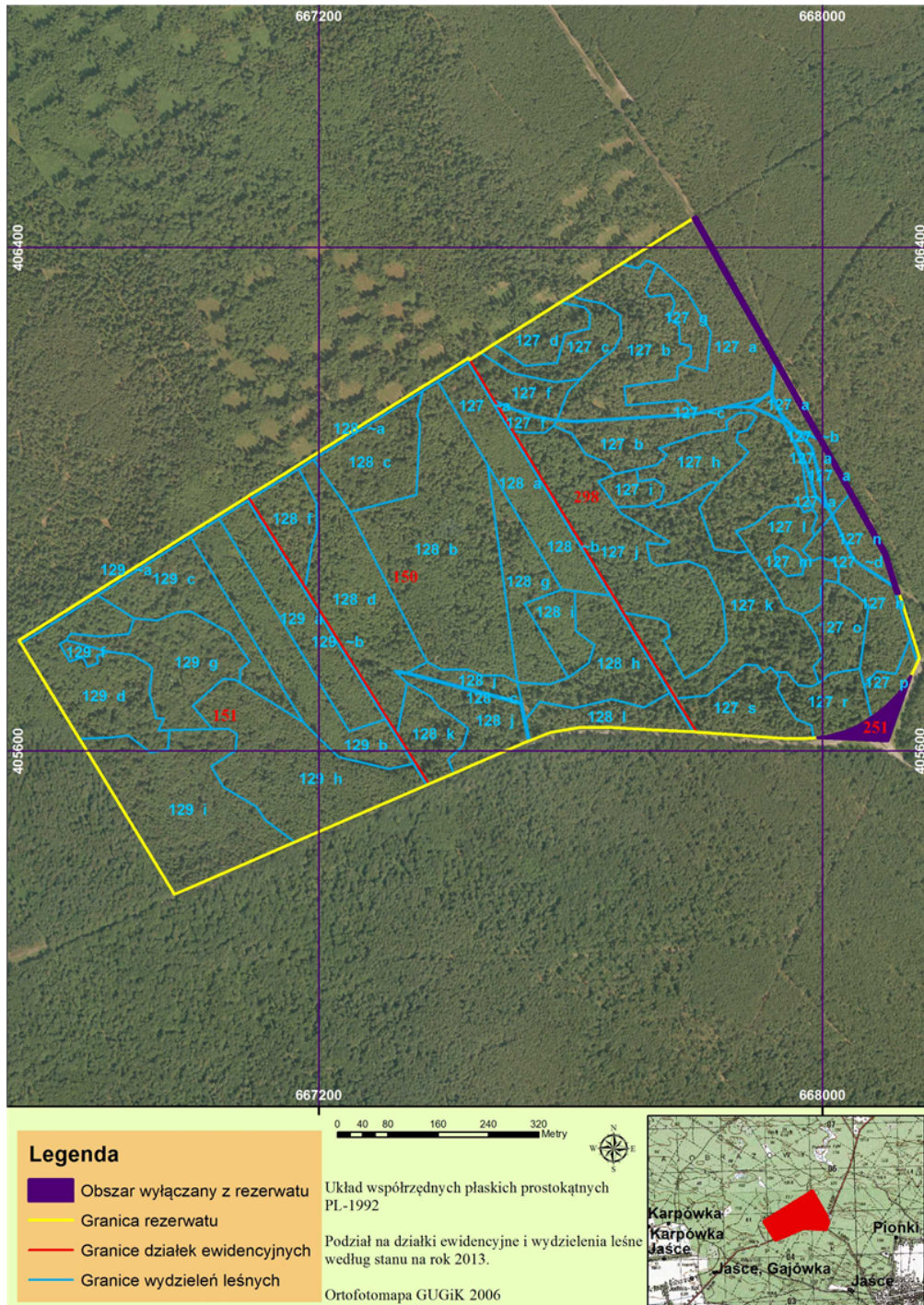
Załącznik Nr 1 do Zarządzenia
Regionalnego Dyrektora Ochrony Środowiska
w Warszawie
z dnia 14 maja 2015 r.

Wykaz działek ewidencyjnych i wydzielen leśnych wyłączanych z rezerwatu

Podział administracyjny		Podział ewidencyjny		Podział według adresu leśnego					Własność	Powierzchnia działki ewidencyjnej w części stanowiąca rezerwat [ha]
Powiat	Gmina	Obręb ewidencyjny	Działka ewidencyjna	Regionalna Dyrekcja Lasów Państwowych	Nadleśnictwo	Obręb leśny	Oddział	Pododdział		
Radomski	Pionki	0022 Augustów	251	-	-	-	-	-	Mazowiecki Zarząd Dróg Wojewódzkich	0,46
Radomski	Pionki	0022 Augustów	298	Radom	Kozienice	Pionki	127	~b	Skarb Państwa w zarządzie Państwowego Gospodarstwa Leśnego Lasy Państwowe	0,55

Załącznik Nr 2 do Zarządzenia
 Regionalnego Dyrektora Ochrony Środowiska
 w Warszawie
 z dnia 14 maja 2015 r.

Przebieg granicy obszaru wyłączanego z rezerwatu



Załącznik Nr 3 do Zarządzenia
Regionalnego Dyrektora Ochrony Środowiska
w Warszawie
z dnia 14 maja 2015 r.

Wykaz działek ewidencyjnych i wydzieleń leśnych wchodzących w skład rezerwatu

Podział administracyjny		Podział ewidencyjny		Podział według adresu leśnego					Własność	Powierzchnia działki ewidencyjnej w części stanowiąca rezerwat [ha]
Powiat	Gmina	Obręb ewidencyjny	Działka ewidencyjna	Regionalna Dyrekcja Lasów Państwowych	Nadleśnictwo	Obręb leśny	Oddział	Pododdział		
Radomski	Pionki	142508_2.0017 Jaśce	150	Radom	Kozienice	Pionki	128	~a	Skarb Państwa w zarządzie Państwowego Gospodarstwa Leśnego Lasy Państwowe	
Radomski	Pionki	142508_2.0017 Jaśce	150	Radom	Kozienice	Pionki	128	~b	Skarb Państwa w zarządzie Państwowego Gospodarstwa Leśnego Lasy Państwowe	
Radomski	Pionki	142508_2.0017 Jaśce	150	Radom	Kozienice	Pionki	128	~c	Skarb Państwa w zarządzie Państwowego Gospodarstwa Leśnego Lasy Państwowe	
Radomski	Pionki	142508_2.0017 Jaśce	150	Radom	Kozienice	Pionki	128	a	Skarb Państwa w zarządzie Państwowego Gospodarstwa Leśnego Lasy Państwowe	
Radomski	Pionki	142508_2.0017 Jaśce	150	Radom	Kozienice	Pionki	128	b	Skarb Państwa w zarządzie Państwowego Gospodarstwa Leśnego Lasy Państwowe	
Radomski	Pionki	142508_2.0017 Jaśce	150	Radom	Kozienice	Pionki	128	c	Skarb Państwa w zarządzie Państwowego Gospodarstwa Leśnego Lasy Państwowe	
Radomski	Pionki	142508_2.0017 Jaśce	150	Radom	Kozienice	Pionki	128	d	Skarb Państwa w zarządzie Państwowego Gospodarstwa Leśnego Lasy Państwowe	

Radomski	Pionki	142508_2.0017 Jaśce	150	Radom	Kozienice	Pionki	128	f	Skarb Państwa w zarządzie Państwowego Gospodarstwa Leśnego Lasy Państwowe	
Radomski	Pionki	142508_2.0017 Jaśce	150	Radom	Kozienice	Pionki	128	g	Skarb Państwa w zarządzie Państwowego Gospodarstwa Leśnego Lasy Państwowe	
Radomski	Pionki	142508_2.0017 Jaśce	150	Radom	Kozienice	Pionki	128	h	Skarb Państwa w zarządzie Państwowego Gospodarstwa Leśnego Lasy Państwowe	
Radomski	Pionki	142508_2.0017 Jaśce	150	Radom	Kozienice	Pionki	128	i	Skarb Państwa w zarządzie Państwowego Gospodarstwa Leśnego Lasy Państwowe	
Radomski	Pionki	142508_2.0017 Jaśce	150	Radom	Kozienice	Pionki	128	j	Skarb Państwa w zarządzie Państwowego Gospodarstwa Leśnego Lasy Państwowe	
Radomski	Pionki	142508_2.0017 Jaśce	150	Radom	Kozienice	Pionki	128	k	Skarb Państwa w zarządzie Państwowego Gospodarstwa Leśnego Lasy Państwowe	
Radomski	Pionki	142508_2.0017 Jaśce	150	Radom	Kozienice	Pionki	128	l	Skarb Państwa w zarządzie Państwowego Gospodarstwa Leśnego Lasy Państwowe	
			150							24,28
Radomski	Pionki	142508_2.0017 Jaśce	151	Radom	Kozienice	Pionki	129	~a	Skarb Państwa w zarządzie Państwowego Gospodarstwa Leśnego Lasy Państwowe	
Radomski	Pionki	142508_2.0017 Jaśce	151	Radom	Kozienice	Pionki	129	~b	Skarb Państwa w zarządzie Państwowego Gospodarstwa Leśnego Lasy Państwowe	
Radomski	Pionki	142508_2.0017 Jaśce	151	Radom	Kozienice	Pionki	129	a	Skarb Państwa w zarządzie Państwowego Gospodarstwa Leśnego Lasy Państwowe	
Radomski	Pionki	142508_2.0017 Jaśce	151	Radom	Kozienice	Pionki	129	b	Skarb Państwa w zarządzie Państwowego Gospodarstwa Leśnego Lasy Państwowe	
Radomski	Pionki	142508_2.0017 Jaśce	151	Radom	Kozienice	Pionki	129	c	Skarb Państwa w zarządzie Państwowego Gospodarstwa Leśnego Lasy Państwowe	

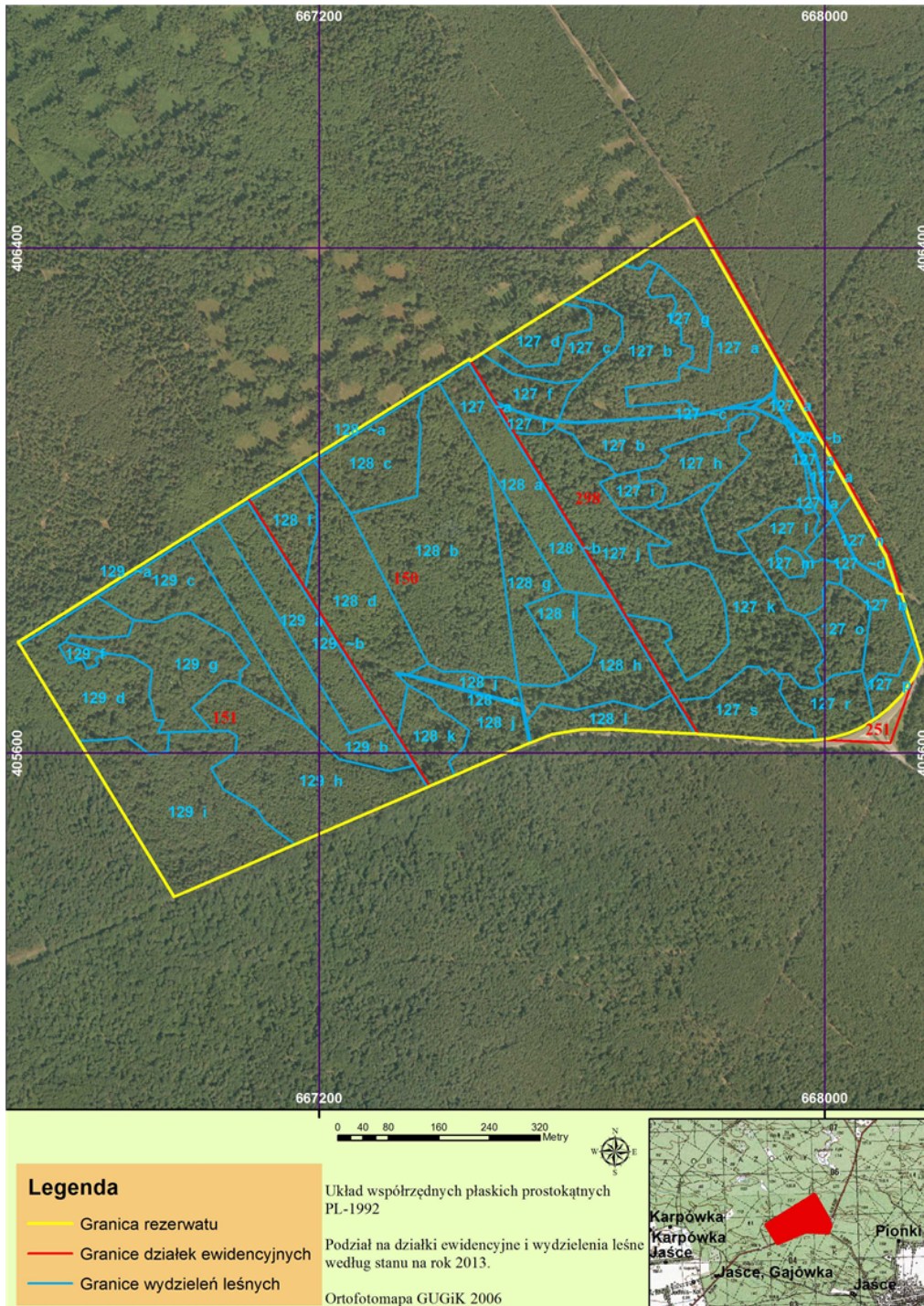
Radomski	Pionki	142508_2.0017 Jaśce	151	Radom	Kozienice	Pionki	129	d	Skarb Państwa w zarządzie Państwowego Gospodarstwa Leśnego Lasy Państwowe	
Radomski	Pionki	142508_2.0017 Jaśce	151	Radom	Kozienice	Pionki	129	f	Skarb Państwa w zarządzie Państwowego Gospodarstwa Leśnego Lasy Państwowe	
Radomski	Pionki	142508_2.0017 Jaśce	151	Radom	Kozienice	Pionki	129	g	Skarb Państwa w zarządzie Państwowego Gospodarstwa Leśnego Lasy Państwowe	
Radomski	Pionki	142508_2.0017 Jaśce	151	Radom	Kozienice	Pionki	129	h	Skarb Państwa w zarządzie Państwowego Gospodarstwa Leśnego Lasy Państwowe	
Radomski	Pionki	142508_2.0017 Jaśce	151	Radom	Kozienice	Pionki	129	i	Skarb Państwa w zarządzie Państwowego Gospodarstwa Leśnego Lasy Państwowe	
			151							21,82
Radomski	Pionki	142508_2.0022 Augustów	298	Radom	Kozienice	Pionki	127	~a	Skarb Państwa w zarządzie Państwowego Gospodarstwa Leśnego Lasy Państwowe	
Radomski	Pionki	142508_2.0022 Augustów	298	Radom	Kozienice	Pionki	127	~b	Skarb Państwa w zarządzie Państwowego Gospodarstwa Leśnego Lasy Państwowe	
Radomski	Pionki	142508_2.0022 Augustów	298	Radom	Kozienice	Pionki	127	~c	Skarb Państwa w zarządzie Państwowego Gospodarstwa Leśnego Lasy Państwowe	
Radomski	Pionki	142508_2.0022 Augustów	298	Radom	Kozienice	Pionki	127	~d	Skarb Państwa w zarządzie Państwowego Gospodarstwa Leśnego Lasy Państwowe	
Radomski	Pionki	142508_2.0022 Augustów	298	Radom	Kozienice	Pionki	127	a	Skarb Państwa w zarządzie Państwowego Gospodarstwa Leśnego Lasy Państwowe	
Radomski	Pionki	142508_2.0022 Augustów	298	Radom	Kozienice	Pionki	127	b	Skarb Państwa w zarządzie Państwowego Gospodarstwa Leśnego Lasy Państwowe	

Radomski	Pionki	142508_2.0022 Augustów	298	Radom	Kozienice	Pionki	127	c	Skarb Państwa w zarządzie Państwowego Gospodarstwa Leśnego Lasy Państwowe	
Radomski	Pionki	142508_2.0022 Augustów	298	Radom	Kozienice	Pionki	127	d	Skarb Państwa w zarządzie Państwowego Gospodarstwa Leśnego Lasy Państwowe	
Radomski	Pionki	142508_2.0022 Augustów	298	Radom	Kozienice	Pionki	127	f	Skarb Państwa w zarządzie Państwowego Gospodarstwa Leśnego Lasy Państwowe	
Radomski	Pionki	142508_2.0022 Augustów	298	Radom	Kozienice	Pionki	127	g	Skarb Państwa w zarządzie Państwowego Gospodarstwa Leśnego Lasy Państwowe	
Radomski	Pionki	142508_2.0022 Augustów	298	Radom	Kozienice	Pionki	127	h	Skarb Państwa w zarządzie Państwowego Gospodarstwa Leśnego Lasy Państwowe	
Radomski	Pionki	142508_2.0022 Augustów	298	Radom	Kozienice	Pionki	127	i	Skarb Państwa w zarządzie Państwowego Gospodarstwa Leśnego Lasy Państwowe	
Radomski	Pionki	142508_2.0022 Augustów	298	Radom	Kozienice	Pionki	127	j	Skarb Państwa w zarządzie Państwowego Gospodarstwa Leśnego Lasy Państwowe	
Radomski	Pionki	142508_2.0022 Augustów	298	Radom	Kozienice	Pionki	127	k	Skarb Państwa w zarządzie Państwowego Gospodarstwa Leśnego Lasy Państwowe	
Radomski	Pionki	142508_2.0022 Augustów	298	Radom	Kozienice	Pionki	127	l	Skarb Państwa w zarządzie Państwowego Gospodarstwa Leśnego Lasy Państwowe	
Radomski	Pionki	142508_2.0022 Augustów	298	Radom	Kozienice	Pionki	127	m	Skarb Państwa w zarządzie Państwowego Gospodarstwa Leśnego Lasy Państwowe	
Radomski	Pionki	142508_2.0022 Augustów	298	Radom	Kozienice	Pionki	127	n	Skarb Państwa w zarządzie Państwowego Gospodarstwa Leśnego Lasy Państwowe	
Radomski	Pionki	142508_2.0022 Augustów	298	Radom	Kozienice	Pionki	127	o	Skarb Państwa w zarządzie Państwowego Gospodarstwa Leśnego Lasy Państwowe	

Radomski	Pionki	142508_2.0022 Augustów	298	Radom	Kozienice	Pionki	127	p	Skarb Państwa w zarządzie Państwowego Gospodarstwa Leśnego Lasy Państwowe	
Radomski	Pionki	142508_2.0022 Augustów	298	Radom	Kozienice	Pionki	127	r	Skarb Państwa w zarządzie Państwowego Gospodarstwa Leśnego Lasy Państwowe	
Radomski	Pionki	142508_2.0022 Augustów	298	Radom	Kozienice	Pionki	127	s	Skarb Państwa w zarządzie Państwowego Gospodarstwa Leśnego Lasy Państwowe	
			298							31,86

Załącznik Nr 4 do Zarządzenia
 Regionalnego Dyrektora Ochrony Środowiska
 w Warszawie
 z dnia 14 maja 2015 r.

Przebieg granicy rezerwatu



Legenda

- Granica rezerwatu
- Granice działek ewidencyjnych
- Granice wydzieleń leśnych

Układ współrzędnych płaskich prostokątnych PL-1992
 Podział na działki ewidencyjne i wydzienia leśne według stanu na rok 2013.
 Ortofotomapa GUGiK 2006

Załącznik Nr 5 do Zarządzenia
Regionalnego Dyrektora Ochrony Środowiska
w Warszawie
z dnia 14 maja 2015 r.

Opis przebiegu granicy rezerwatu

Układ współrzędnych płaskich prostokątnych PL-1992		
Lp	Punkt X	Punkt Y
1	666723,3100	405776,2200
2	666842,5900	405851,1000
3	666992,8000	405945,4100
4	667038,3700	405974,0200
5	667071,9400	405995,1000
6	667085,3500	406003,5000
7	667085,3500	406003,5100
8	667085,3500	406003,5200
9	667087,0400	406004,5800
10	667145,2400	406041,1200
11	667165,0800	406053,5800
12	667187,5800	406067,7100
13	667366,2300	406179,8700
14	667385,7500	406192,1300
15	667435,5300	406223,3800
16	667437,2200	406224,4400
17	667437,4300	406224,0900
18	667439,0000	406221,5300
19	667456,8400	406232,8000
20	667477,9800	406246,1600
21	667583,3200	406312,7500
22	667603,3800	406325,4300
23	667679,6700	406373,6500
24	667765,1100	406427,6500
25	667794,3066	406446,1069
26	667923,9717	406218,0213
27	667925,5422	406215,2557
28	667992,0255	406097,7869
29	667993,4612	406095,2502
30	668042,6173	406008,3966
31	668042,8307	406008,0196
32	668096,8963	405912,6098
33	668110,7119	405868,2022
34	668112,0765	405863,8161
35	668115,2784	405853,5244
36	668121,7400	405851,7400
37	668142,1600	405785,9400

38	668153,9000	405748,1100
39	668151,3800	405742,7200
40	668150,4028	405740,6246
41	668140,2900	405718,9400
42	668131,5100	405706,5500
43	668121,9100	405692,6700
44	668113,8300	405683,5200
45	668101,4000	405671,2600
46	668084,0600	405657,6200
47	668077,8700	405653,3400
48	668069,1200	405647,2800
49	668055,5600	405639,7100
50	668036,2500	405631,3500
51	668006,4900	405622,9900
52	667991,7000	405621,2100
53	667985,8100	405620,8200
54	667968,9700	405619,6900
55	667945,2400	405619,5900
56	667799,7200	405630,5800
57	667797,3000	405630,7000
58	667794,6597	405630,8358
59	667729,4600	405634,1900
60	667657,1700	405637,8600
61	667612,5900	405637,3200
62	667567,7900	405629,5400
63	667535,0500	405616,9600
64	667533,6300	405616,4100
65	667532,1906	405615,8578
66	667529,7200	405614,9100
67	667443,2252	405577,5198
68	667440,0196	405576,1341
69	667418,0800	405566,6500
70	667413,9700	405564,8700
71	667374,5400	405547,7900
72	667372,6800	405546,9900
73	667371,0842	405546,2984
74	667161,5900	405455,5100
75	666986,9400	405379,8200
76	666970,2000	405372,4800
77	666819,4500	405619,0000
78	666819,1500	405619,5100
79	666819,1400	405619,5100
80	666726,2894	405771,3551
81	666724,8800	405773,6600
82	666723,3100	405776,2200