



DZIENNIK URZĘDOWY

WOJEWÓDZTWA LUBELSKIEGO

Lublin, dnia 3 lipca 2014 r.

Poz. 2340

ZARZĄDZENIE REGIONALNEGO DYREKTORA OCHRONY ŚRODOWISKA W LUBLINIE

z dnia 26 czerwca 2014 r.

w sprawie ustanowienia planu zadań ochronnych dla obszaru Natura 2000 Święty Roch PLH060022

Na podstawie art. 28 ust 5 ustawy z dnia 16 kwietnia 2004 r. o ochronie przyrody (Dz. U. z 2013 r. poz. 627, 628 i 842), zarządza się, co następuje:

§ 1. Ustanawia się plan zadań ochronnych ochrony dla obszaru Natura 2000 Święty Roch PLH060022 zwanego dalej „obszarem Natura 2000”.

§ 2. Opis granic obszaru Natura 2000 zawiera załącznik nr 1 do zarządzenia.

§ 3. Mapę obszaru Natura 2000 stanowi załącznik nr 2 do zarządzenia.

§ 4. Identyfikację istniejących i potencjalnych zagrożeń dla zachowania właściwego stanu ochrony siedlisk przyrodniczych będących przedmiotami ochrony zawiera załącznik nr 3 do zarządzenia.

§ 5. Cele działań ochronnych określa załącznik nr 4 do zarządzenia.

§ 6. Określenie działań ochronnych ze wskazaniem podmiotów odpowiedzialnych za ich wykonanie i obszarów ich wdrażania określa załącznik nr 5 do zarządzenia.

§ 7. Zarządzenie wchodzi w życie po upływie 14 dni od dnia ogłoszenia.

Regionalny Dyrektor
Ochrony Środowiska
w Lublinie

Beata Siewicz

Załącznik Nr 1 do Zarządzenia
Regionalnego Dyrektora Ochrony Środowiska w Lublinie
z dnia 26 czerwca 2014 r.

**Opis granic obszaru Natura 2000 Święty Roch PLH060022 w postaci współrzędnych punktów załamania
w układzie współrzędnych płaskich prostokątnych PL-1992**

Nr	X	Y
1.	796012.98	305826.12
2.	796083.70	305795.42
3.	796158.41	305762.98
4.	796244.29	305725.68
5.	796280.30	305710.05
6.	796285.27	305707.89
7.	796298.64	305702.08
8.	796323.57	305689.96
9.	796400.32	305652.65
10.	796431.52	305608.29
11.	796441.32	305589.55
12.	796451.12	305570.81
13.	796516.35	305546.34
14.	796536.69	305538.70
15.	796543.82	305536.03
16.	796552.96	305531.95
17.	796569.46	305524.59
18.	796595.80	305512.83
19.	796596.81	305514.56
20.	796730.48	305523.97
21.	796742.73	305524.83
22.	796754.09	305526.08
23.	796758.24	305526.54

24.	796764.62	305527.24
25.	796767.27	305527.44
26.	796899.25	305536.97
27.	796902.07	305537.40
28.	796912.07	305538.93
29.	796922.07	305540.46
30.	796927.47	305544.61
31.	796928.84	305535.75
32.	796929.10	305535.77
33.	797028.91	305542.63
34.	797028.70	305540.79
35.	797137.86	305531.81
36.	797204.14	305531.46
37.	797209.87	305544.33
38.	797234.89	305600.55
39.	797251.44	305593.30
40.	797258.72	305608.05
41.	797271.16	305603.65
42.	797286.87	305598.10
43.	797301.25	305593.01
44.	797362.65	305571.30
45.	797374.48	305560.44
46.	797391.80	305544.54
47.	797393.42	305543.06
48.	797394.53	305527.57
49.	797395.02	305520.70
50.	797373.78	305481.19
51.	797382.83	305474.35
52.	797387.22	305471.03
53.	797398.42	305470.71

54.	797400.42	305470.64
55.	797404.93	305457.57
56.	797383.33	305333.26
57.	797399.50	305322.96
58.	797397.02	305315.22
59.	797407.24	305311.86
60.	797408.34	305311.50
61.	797427.15	305305.31
62.	797428.32	305299.67
63.	797429.13	305295.75
64.	797429.75	305292.82
65.	797404.79	305252.33
66.	797431.58	305240.32
67.	797458.38	305228.32
68.	797466.73	305248.53
69.	797503.94	305238.28
70.	797515.16	305234.60
71.	797526.52	305230.86
72.	797534.79	305228.15
73.	797541.44	305225.97
74.	797555.51	305221.35
75.	797573.57	305215.41
76.	797580.69	305213.07
77.	797587.35	305210.88
78.	797591.28	305195.35
79.	797592.38	305190.99
80.	797551.60	305186.60
81.	797540.15	305179.69
82.	797529.41	305172.57
83.	797516.39	305164.34

84.	797514.51	305161.76
85.	797505.27	305149.05
86.	797497.30	305138.09
87.	797496.27	305134.96
88.	797495.23	305131.82
89.	797488.22	305130.70
90.	797479.33	305129.28
91.	797478.49	305129.15
92.	797467.88	305127.46
93.	797452.23	305107.29
94.	797439.73	305140.27
95.	797393.88	305146.78
96.	797336.43	305154.94
97.	797320.24	305171.94
98.	797317.82	305172.98
99.	797300.16	305180.55
100.	797286.37	305186.47
101.	797273.36	305188.83
102.	797273.04	305188.89
103.	797247.85	305193.47
104.	797228.64	305157.98
105.	797224.73	305129.73
106.	797219.40	305113.24
107.	797244.72	305104.96
108.	797268.59	305097.16
109.	797287.13	305091.09
110.	797309.19	305083.89
111.	797376.99	305061.71
112.	797379.08	305061.03
113.	797383.16	305051.34

114.	797405.24	305046.51
115.	797413.74	305014.08
116.	797391.93	305015.07
117.	797373.09	305015.92
118.	797347.10	305017.10
119.	797326.94	305022.34
120.	797293.52	305021.32
121.	797285.83	305005.61
122.	797237.23	305009.31
123.	797236.30	304960.56
124.	797224.03	304960.69
125.	797217.72	304960.75
126.	797199.85	304960.95
127.	797198.07	304960.97
128.	797181.84	304961.15
129.	797168.80	304961.28
130.	797155.61	304961.43
131.	797144.43	304961.55
132.	797144.56	304971.67
133.	797129.31	304970.88
134.	797110.92	304969.92
135.	797088.82	304977.28
136.	797083.41	304979.08
137.	797073.91	304982.23
138.	797059.21	304987.13
139.	797039.29	304993.76
140.	797034.08	304995.50
141.	796989.78	304983.01
142.	796951.49	304972.23
143.	796949.37	304971.63

144.	796891.82	304960.08
145.	796852.11	304948.73
146.	796836.04	304944.13
147.	796819.21	304939.33
148.	796760.51	304922.54
149.	796749.95	304919.53
150.	796750.57	304914.47
151.	796758.19	304852.72
152.	796753.01	304852.47
153.	796720.87	304849.29
154.	796701.64	304847.53
155.	796696.46	304847.05
156.	796688.90	304846.35
157.	796683.51	304845.86
158.	796678.82	304844.23
159.	796671.15	304841.58
160.	796663.03	304838.76
161.	796658.87	304820.43
162.	796661.51	304814.96
163.	796667.28	304803.05
164.	796671.66	304800.61
165.	796677.77	304797.20
166.	796681.87	304794.90
167.	796686.67	304792.22
168.	796692.39	304789.03
169.	796690.07	304775.60
170.	796682.50	304773.84
171.	796677.71	304772.73
172.	796673.43	304771.73
173.	796668.66	304770.62

174.	796660.64	304737.64
175.	796655.39	304734.30
176.	796615.16	304708.72
177.	796602.99	304671.42
178.	796593.80	304643.27
179.	796600.42	304621.95
180.	796622.95	304553.36
181.	796631.06	304548.76
182.	796634.20	304546.97
183.	796636.70	304545.55
184.	796641.54	304542.81
185.	796653.88	304516.69
186.	796669.35	304522.91
187.	796681.76	304527.89
188.	796692.87	304532.37
189.	796697.42	304534.19
190.	796707.05	304538.06
191.	796709.81	304517.60
192.	796717.52	304460.46
193.	796718.73	304453.35
194.	796723.54	304424.98
195.	796724.24	304420.88
196.	796728.52	304392.86
197.	796763.41	304415.18
198.	796797.13	304436.75
199.	796797.81	304454.18
200.	796824.76	304466.72
201.	796866.31	304486.04
202.	796917.09	304519.45
203.	796920.17	304530.57

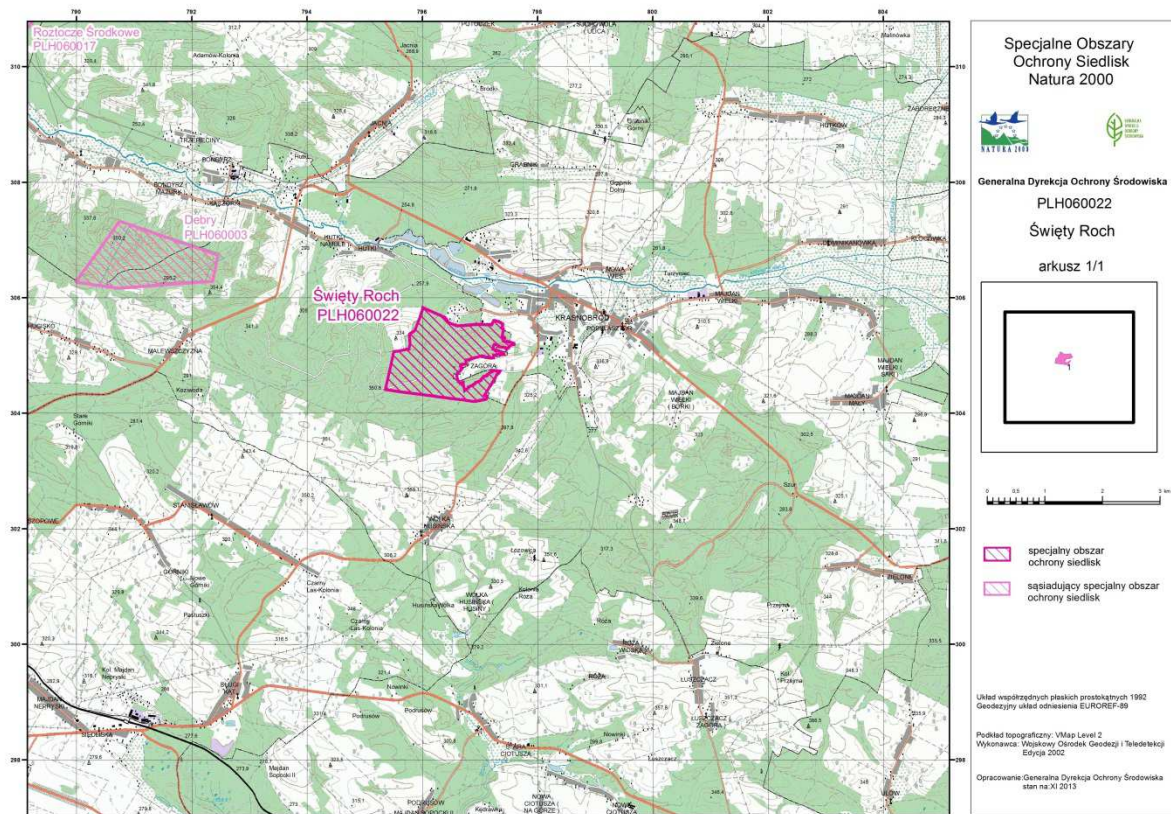
204.	796924.19	304532.21
205.	797016.77	304570.04
206.	797019.32	304585.41
207.	797043.34	304615.52
208.	797051.42	304625.67
209.	797059.52	304635.80
210.	797068.86	304638.69
211.	797091.26	304645.60
212.	797093.55	304646.31
213.	797108.57	304650.91
214.	797123.59	304655.52
215.	797124.83	304671.29
216.	797138.09	304680.89
217.	797151.25	304690.44
218.	797164.41	304699.99
219.	797178.31	304710.06
220.	797184.89	304711.32
221.	797196.38	304713.52
222.	797208.15	304715.78
223.	797204.85	304742.39
224.	797347.27	304731.71
225.	797328.71	304701.15
226.	797283.17	304664.23
227.	797266.86	304622.16
228.	797235.86	304569.48
229.	797201.86	304514.44
230.	797168.40	304461.48
231.	797076.61	304315.39
232.	797125.05	304294.80
233.	797111.41	304257.44

234.	797105.70	304241.79
235.	796975.09	304216.01
236.	796910.31	304203.22
237.	796852.81	304211.48
238.	796696.70	304233.42
239.	796666.60	304236.97
240.	796641.77	304239.90
241.	796579.81	304247.21
242.	796503.26	304254.30
243.	796493.93	304256.09
244.	796411.98	304268.34
245.	796383.60	304272.58
246.	796376.36	304273.54
247.	796365.78	304274.93
248.	796244.60	304290.89
249.	796237.36	304291.82
250.	796200.91	304296.47
251.	796060.88	304314.36
252.	795972.27	304326.56
253.	795923.37	304333.10
254.	795828.10	304346.52
255.	795763.79	304354.76
256.	795701.30	304362.04
257.	795564.42	304379.28
258.	795464.54	304394.76
259.	795463.98	304394.84
260.	795404.08	304403.82
261.	795392.48	304405.80
262.	795371.85	304408.38
263.	795357.45	304411.21

264.	795362.41	304433.64
265.	795367.82	304458.08
266.	795416.97	304680.17
267.	795421.37	304700.02
268.	795436.52	304768.48
269.	795470.78	304923.28
270.	795503.03	305069.01
271.	795546.00	305073.69
272.	795589.84	305078.47
273.	795624.77	305087.24
274.	795676.97	305100.35
275.	795714.80	305105.15
276.	795769.72	305112.11
277.	795769.99	305114.09
278.	795777.91	305170.44
279.	795783.85	305212.45
280.	795782.68	305242.26
281.	795779.90	305289.55
282.	795779.77	305290.69
283.	795777.52	305311.65
284.	795772.74	305356.46
285.	795777.32	305373.58
286.	795863.06	305423.56
287.	795877.66	305458.99
288.	795893.37	305505.50
289.	795929.71	305593.05
290.	795940.96	305620.14
291.	796011.71	305822.49
292.	796012.34	305824.30
293.	796012.98	305826.12

Załącznik Nr 2 do Zarządzenia
Regionalnego Dyrektora Ochrony Środowiska w Lublinie
z dnia 26 czerwca 2014 r.

Mapa obszaru Natura 2000 Świąty Roch PLH060022



Załącznik Nr 3 do Zarządzenia

Regionalnego Dyrektora Ochrony Środowiska w Lublinie
z dnia 26 czerwca 2014 r.**Identyfikacja istniejących i potencjalnych zagrożeń dla zachowania właściwego stanu ochrony siedlisk przyrodniczych oraz gatunków roślin i zwierząt i ich siedlisk będących przedmiotami ochrony**

Lp.	Przedmiot ochrony	Zagrożenia		Opis zagrożenia
		istniejące	potencjalne	
1.	9130 <i>Żyzne buczyny (Dentario glandulosae-Fagenion, Galio odorati-Fagenion)</i>	D01.01 ścieżki, szlaki piesze, szlaki rowerowe G01.02 turystyka piesza, jazda konna i jazda na pojazdach niezmotoryzowanych G01.03 pojazdy zmotoryzowane G05.01 wydeptywanie / nadmierne użytkowanie G05.03 penetracja	I01 Obce gatunki inwazyjne	Wymienione kategorie negatywnych oddziaływań mają miejsce na terenie obszaru Natura 2000, w związku z intensywnym ruchem turystycznym, związanym z obecnością ośrodków wypoczynkowych i infrastruktury rekreacyjnej w bezpośrednim sąsiedztwie obszaru Natura 2000, a także z bardzo dużym ale jednorazowym w skali roku natężeniem ruchu pielgrzymkowego do kaplicy Świętego Rocha (raz do roku, w pierwszą niedzielę po 15 sierpnia, w nabożeństwie w kaplicy uczestniczy do kilku tysięcy wiernych). W ostatnich latach zwraca się uwagę na wykorzystywanie terenu obszaru Natura 2000 przez amatorów „rekreacji zmotoryzowanej” (quady). Charakter wyżej wymienionych oddziaływań nie pozwala na sformułowanie działań ochronnych o charakterze ochrony czynnej w stosunku do poszczególnych wydzieleń zajętych przez chronione siedliska przyrodnicze. Oddziaływanie jest związane z obecnością w drzewostanie pododdziału 255g dębu czerwonego <i>Quercus rubra</i> (wydzielenie to nie zostało potraktowane jako siedlisko przyrodnicze 9130, ze względu na bardzo duży

				<p>stopień odkształcenia), który skutecznie obsiewa się w otoczeniu. Odstąpiono od formułowania zaleceń związanych z eliminacją owocujących drzew tego gatunku ze względu na trudne do przewidzenia skutki takiego działania (w prześwietlonym drzewostanie mogłoby dojść do intensywnego wzrostu młodocianych osobników gatunku; wycinka drzew musiałaby się wiązać z zapewnieniem transportu drewna, a tym samym niepotrzebnym naruszeniem struktury podłoża podatnego na erozję).</p>
2.	<p>91P0</p> <p>Wyżynny jodłowy bór mieszany (<i>Abietetum polonicum</i>)</p>	<p>D01.01 ścieżki, szlaki piesze, szlaki rowerowe</p> <p>G01.02 turystyka piesza, jazda konna i jazda na pojazdach niezmotoryzowanych</p> <p>G01.03 pojazdy zmotoryzowane</p> <p>G05.01 wydeptywanie / nadmierne użytkowanie</p> <p>G05.03 penetracja</p>		<p>Wymienione kategorie negatywnych oddziaływań mają miejsce na terenie obszaru Natura 2000, w związku z intensywnym ruchem turystycznym, związanym z obecnością ośrodków wypoczynkowych i infrastruktury rekreacyjnej w bezpośrednim sąsiedztwie obszaru Natura 2000, a także z bardzo dużym ale jednorazowym w skali roku natężeniem ruchu pielgrzymkowego do kaplicy Świętego Rocha (raz do roku, w pierwszą niedzielę po 15 sierpnia, w nabożeństwie w kaplicy uczestniczy do kilku tysięcy wiernych). W ostatnich latach zwraca się uwagę na wykorzystywanie terenu obszaru Natura 2000 przez amatorów „rekreacji zmotoryzowanej” (quady). Charakter wyżej wymienionych oddziaływań nie pozwala na sformułowanie działań ochronnych o charakterze ochrony czynnej w stosunku do poszczególnych wydziałów zajętych przez chronione siedliska przyrodnicze.</p>

		-	03.01 Zmniejszenie lub utrata określonych cech siedliska	Zagrożeniem może być powolna ewolucja biocenotyczna w kierunku buczyny (zespół <i>Abietetum polonicum</i> nie jest w Polsce zbiorowiskiem klimaksowym).
--	--	---	--	--

Załącznik Nr 4 do Zarządzenia
Regionalnego Dyrektora Ochrony Środowiska w Lublinie
z dnia 26 czerwca 2014 r.

Cele działań ochronnych

Lp.	Przedmiot ochrony	Cele działań ochronnych
1.	9130 Żyzne buczyny (<i>Dentario glandulosae- Fagenion, Galio odorati- Fagenion</i>)	Zachowanie siedliska na terenie obszaru Natura 2000 Święty Roch PLH060022 w niepogorszonym stanie (co najmniej na dotychczasowym poziomie parametru „struktura i funkcje”).
2.	91P0 Wyżyny jodłowy bór mieszany (<i>Abietetum polonicum</i>)	Zachowanie siedliska na terenie obszaru Natura 2000 Święty Roch PLH060022 w niepogorszonym stanie (co najmniej na dotychczasowym poziomie parametru „struktura i funkcje”).

Załącznik Nr 5 do Zarządzenia

Regionalnego Dyrektora Ochrony Środowiska w Lublinie

z dnia 26 czerwca 2014 r.

Działania ochronne ze wskazaniem podmiotów odpowiedzialnych za ich wykonanie i obszarów ich wdrażania

Przedmiot ochrony	Działania ochronne	Obszar wdrażania	Podmiot odpowiedzialny za wykonanie
Dotyczące monitoringu stanu przedmiotów ochrony oraz realizacji celów działań ochronnych			
9130 Żyzne buczyny (<i>Dentario glandulosae-Fagenion</i> , <i>Galio odorati-Fagenion</i>)	<p>Utrzymanie dotychczasowej formy użytkowania (gospodarka rezerwatowa). Kontrola stanu zachowania.</p> <p>Obserwacja naturalnych zmian w strukturze siedliska przyrodniczego w ramach parametru „Struktura i funkcje” opisanego wskaźnikami:</p> <ul style="list-style-type: none"> a) gatunki charakterystyczne, b) gatunki dominujące, c) obce gatunki inwazyjne, rodzime gatunki ekspansywne roślin zielnych d) obecność martwego drewna, struktura drzewostanu, e) pionowa struktura roślinności f) wiek drzewostanu, g) gatunki obce w drzewostanie h) naturalne odnowienia, i) obecność nasadzeń drzew j) zniszczenia drzewostanów np. wskutek gradacji owadów. 	Nadleśnictwo Zwierzyniec, Leśnictwo Podzamcze, wydzielania: 254d; 255b i f; 256a; 259h i k; 261b i h.	RDOŚ w Lublinie
91P0 Wyżyny jodłowy bór mieszany (<i>Abietetum polonicum</i>)	<p>Utrzymanie dotychczasowej formy użytkowania (gospodarka rezerwatowa). Kontrola stanu zachowania.</p> <p>Obserwacja naturalnych zmian w strukturze siedliska przyrodniczego w ramach parametru „Struktura i funkcje” opisanego wskaźnikami:</p> <ul style="list-style-type: none"> a) charakterystyczna kombinacja florystyczna, b) obce gatunki inwazyjne, 	Nadleśnictwo Zwierzyniec, Leśnictwo Podzamcze, wydzielania: 254f i c; 256a; 259g, f i h; 260d i f; 261j; 260d.	RDOŚ w Lublinie

	<ul style="list-style-type: none"> c) rodzime gatunki ekspansywne roślin zielnych, d) obecność martwego drewna, e) wiek drzewostanu, f) gatunki obce w drzewostanie, g) naturalne odnowienia jodły, h) naturalne odnowienie buka, i) obecność nasadzeń drzew, j) zniszczenia drzewostanów np. wskutek gradacji owadów. 		
Dotyczące uzupełnienia stanu wiedzy o przedmiotach ochrony i uwarunkowaniach ich ochrony			
9130 Żyzne buczyny (<i>Dentario glandulosae-Fagenion</i> , <i>Galio odorati-Fagenion</i>),	Istnieje potrzeba potwierdzenia zasięgu siedlisk w oparciu o badanie fitosocjologiczne „aspektu wiosennego”.	Nadleśnictwo Zwierzyniec, Leśnictwo Podzamcze, wydzielania: 254d; 255b i f; 256a; 259h i k; 261b i h. Działania w postaci potwierdzenia zasięgu siedlisk zostaną wykonane w ramach monitoringu stanu ochrony przedmiotu ochrony.	RDOŚ w Lublinie
91P0 Wyżynny jodłowy bór mieszany (<i>Abietetum polonicum</i>)	Istnieje potrzeba potwierdzenia zasięgu siedlisk w oparciu o badanie fitosocjologiczne „aspektu wiosennego”.	Nadleśnictwo Zwierzyniec, Leśnictwo Podzamcze, wydzielania: 254c i f, 256a; 259g, f i h; 260d i f; 261j. Działania w postaci potwierdzenia zasięgu siedlisk zostaną wykonane w ramach monitoringu stanu ochrony przedmiotu ochrony.	RDOS w Lublinie