

MAPA PRZEGLĄDOWA
CIĘC RĘBNYCH

NADLEŚNICTWO
CZERWONY DWÓR
OBRĘB
SKALISKO

REGIONALNA DYREKCJA LASÓW PAŃSTWOWYCH W BIAŁYMSTOKU

Stan na 01.01.2024

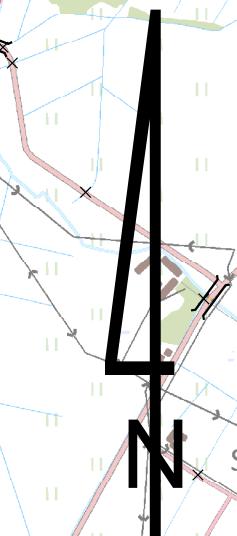
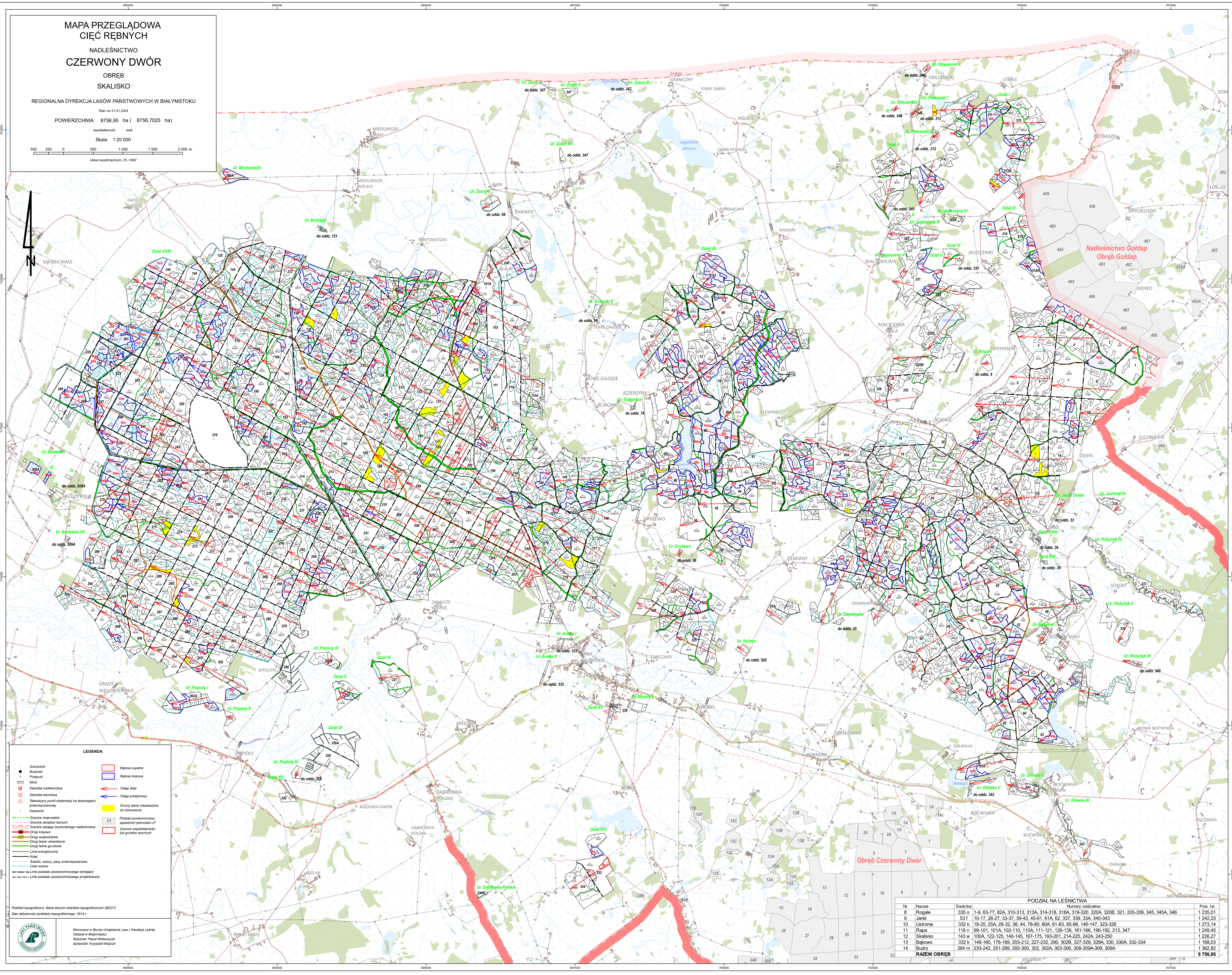
POWIERZCHNIA 8756,95 ha (8756,7025 ha)

współrzędność brak

Skala 1:20 000

500 250 0 500 1 000 1 500 2 000 m

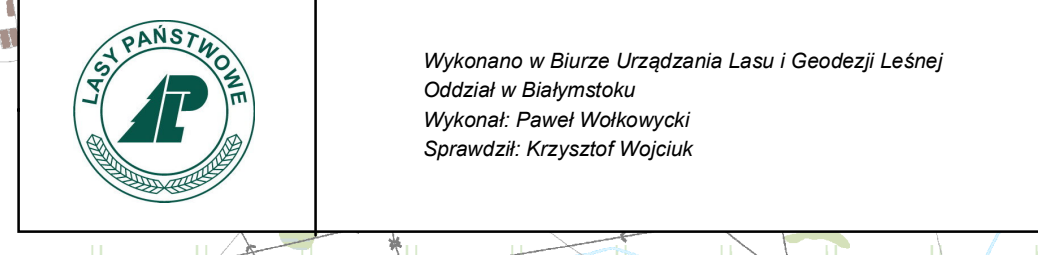
Układ współrzędnych_PL-1992



LEGENDA

■ Granicznik	▭ Rębnie zupełne
× Budynki	▭ Rębnie zbitone
— Przejazd	— Ostep staly
— Most	— Ostep przejściowy
○ Siedziba nadleśnicza	▭ Grunty leśne niezalesione do odnowienia
○ Siedziba nadleśnicza nieważny punkt obserwacji na dostrzeżeniu przeciwpowodziowej	▭ Podział powierzchni sąsiednich jednostek LP
○ Kasownik	▭ Granice współzależności lub gruntów sponych
— Granice rezerwów	
— Granice obrębów leśnych	
— Granice zespołu teraźniejszego nadleśniczego	
— Drogi krajowe	
— Drogi wojewódzkie	
— Drogi leśne utwardzone	
— Drogi leśne gruntowe	
— Linie energetyczne	
— Kanały	
— Szlaki, wiatry, pasy przeciwpowodziowe	
— Ciek wodne	
— Linie podziału powierzchniowego istniejące	
— Linie podziału powierzchniowego projektowane	

Podkład topograficzny: Baza danych obiektów topograficznych (BDO1)
Stan aktualności podkładu topograficznego: 2015 r.



Obręb Czerwony Dwór

PODZIAŁ NA LEŚNICTWA			
Nr	Nazwa	Siedziba	Numery oddziałów
8	Rogale	335 o	1-9, 63-77, 82A, 310-313, 313A, 314-318, 318A, 319-320, 320A, 320B, 321, 335-336, 345, 345A, 346
9	Janki	53 f	10-17, 26-27, 33-37, 39-43, 45-61, 61A, 62, 337, 339, 33A, 340-343
10	Ustronie	332 k	18-25, 25A, 28-32, 38, 44, 78-80, 80A, 81-83, 85-88, 146-147, 323-326
11	Rapa	118 n	99-101, 101A, 102-110, 110A, 111-121, 126-139, 161-166, 190-192, 213, 347
12	Skalisko	143 w	100A, 122-125, 140-145, 167-175, 193-201, 214-225, 242A, 243-250
13	Będkowo	332 k	148-160, 176-189, 203-212, 227-232, 290, 300B, 327-329, 329A, 330, 330A, 332-334
14	Budry	264 m	233-242, 251-289, 292-300, 302, 302A, 303-306, 308-309A-309, 309A
RAZEM OBRĘB			8 756,95