

BIEŻĄCE UTRZYMANIE DRÓG

AGENDA SPOTKANIA

- 11:00 – 11:10 Powitanie uczestników spotkania
- 11:10 – 11:30 Podsumowanie sezonu zimowego 2021/2022
- 11:30 – 11:50 Bieżąca współpraca GDDKiA z firmami utrzymaniowymi
- 11:50 – 12:30 Bezpieczeństwo podczas prac utrzymaniowych
- 12:30 – 12:50 Przerwa kawowa
- 12:50 – 13:20 Rynek utrzymaniowy na drogach krajowych
- 13:20 – 13:40 Postępowania przetargowe na utrzymanie dróg krajowych
- 13:40 – 14:15 Dyskusja
- 13:45 – 14:00 Podsumowanie i zakończenie spotkania

PODSUMOWANIE SEZONU ZIMOWEGO 2021/2022

O PODJĘTYCH DZIAŁANIACH ZUD DECYDUJĄ WARUNKI ATMOSFERYCZNE



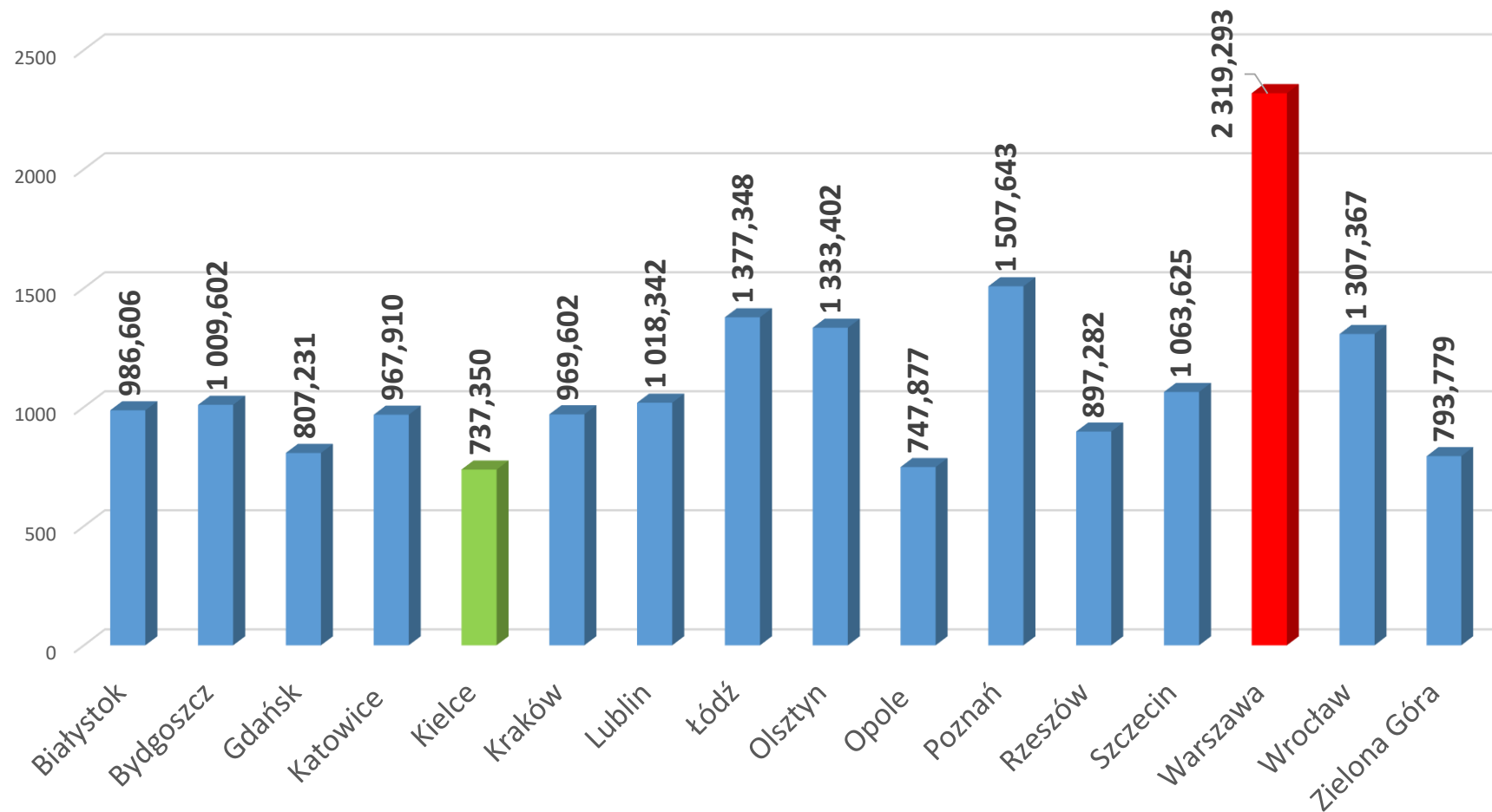
UTRZYMANIE DRÓG KRAJOWYCH-NAJWAŻNIEJSZE LICZBY

GDDKiA:

- ✓ zarządza **17 844 km** dróg krajowych w Polsce (31.12.2021), co stanowi ok. **5 proc.** wszystkich dróg publicznych;
- ✓ Na dzień 28.02.2022 r. realizowanych było **84 umów kompleksowych/zagregowanych** i **608 umów rozproszonych**;
- ✓ Koszt zimowego utrzymania dróg w sezonie 2021/22: ok. 298 mln. zł.;



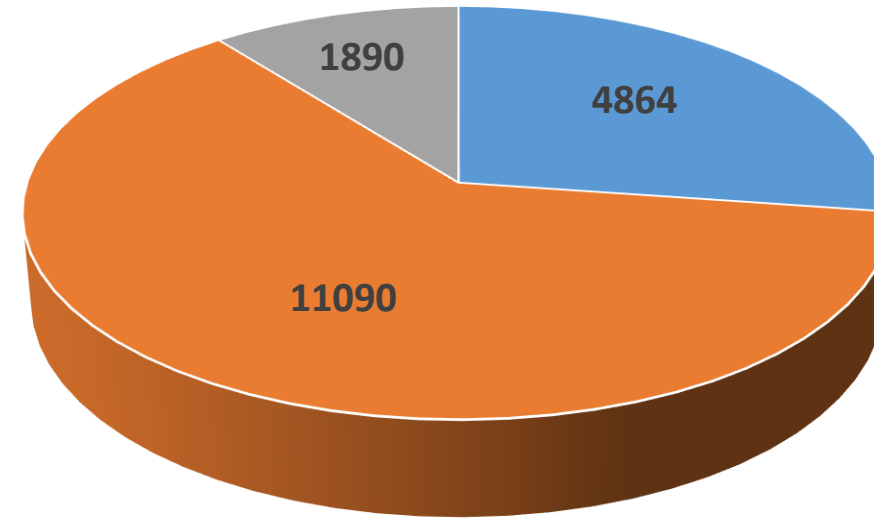
CAŁKOWITA DŁUGOŚĆ SIECI DROGOWEJ: 17 844 km



DŁUGOŚĆ SIECI DROGOWEJ Z PODZIAŁEM NA STANDARDY ZUD*

- standard I – 4 864 km
- standard II – 11 090 km
- standard III – 1 890 km

Ogółem – 17 844 km*



■ Standard I ■ Standard II ■ Standard III

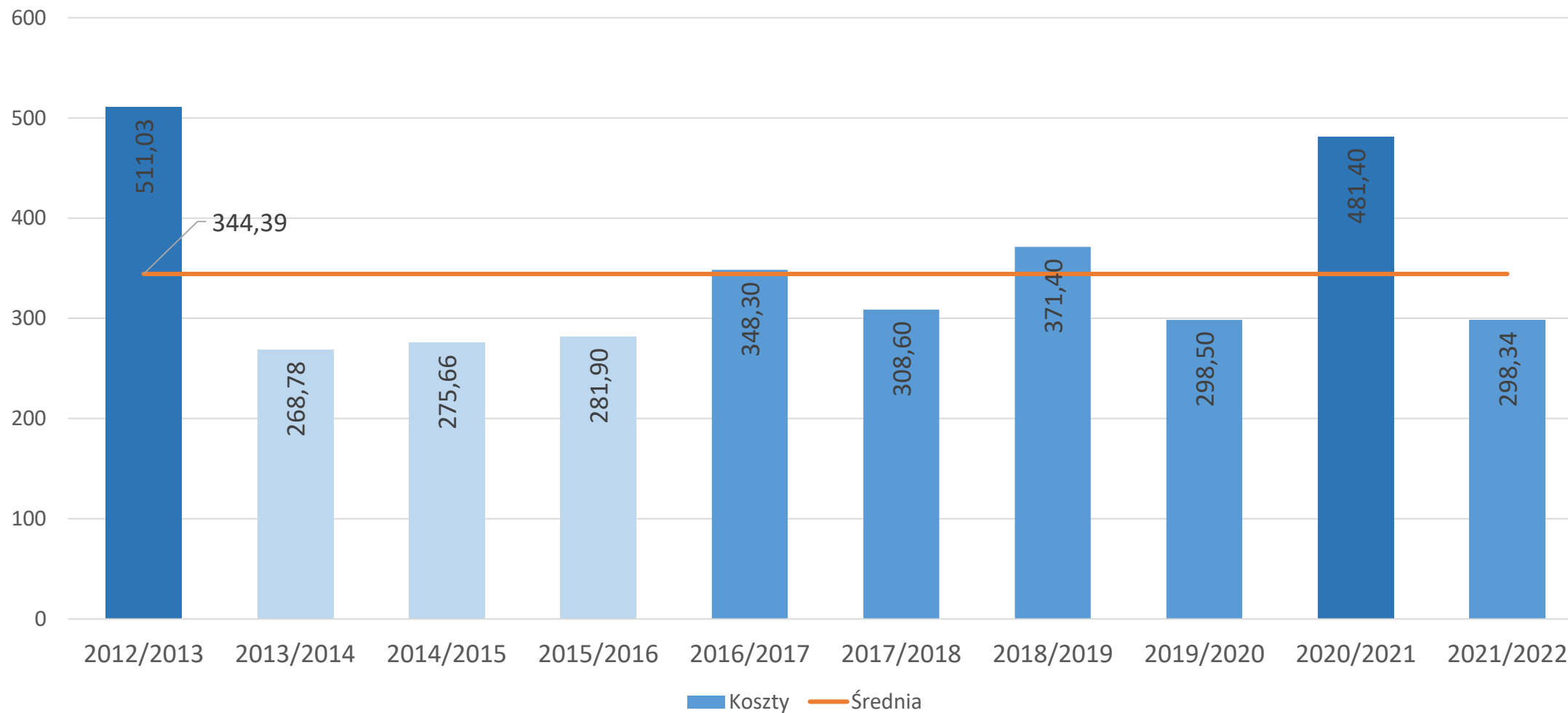
*stan na 31.12.2021 r.

ZAANGAŻOWANIE SPRZĘTOWE

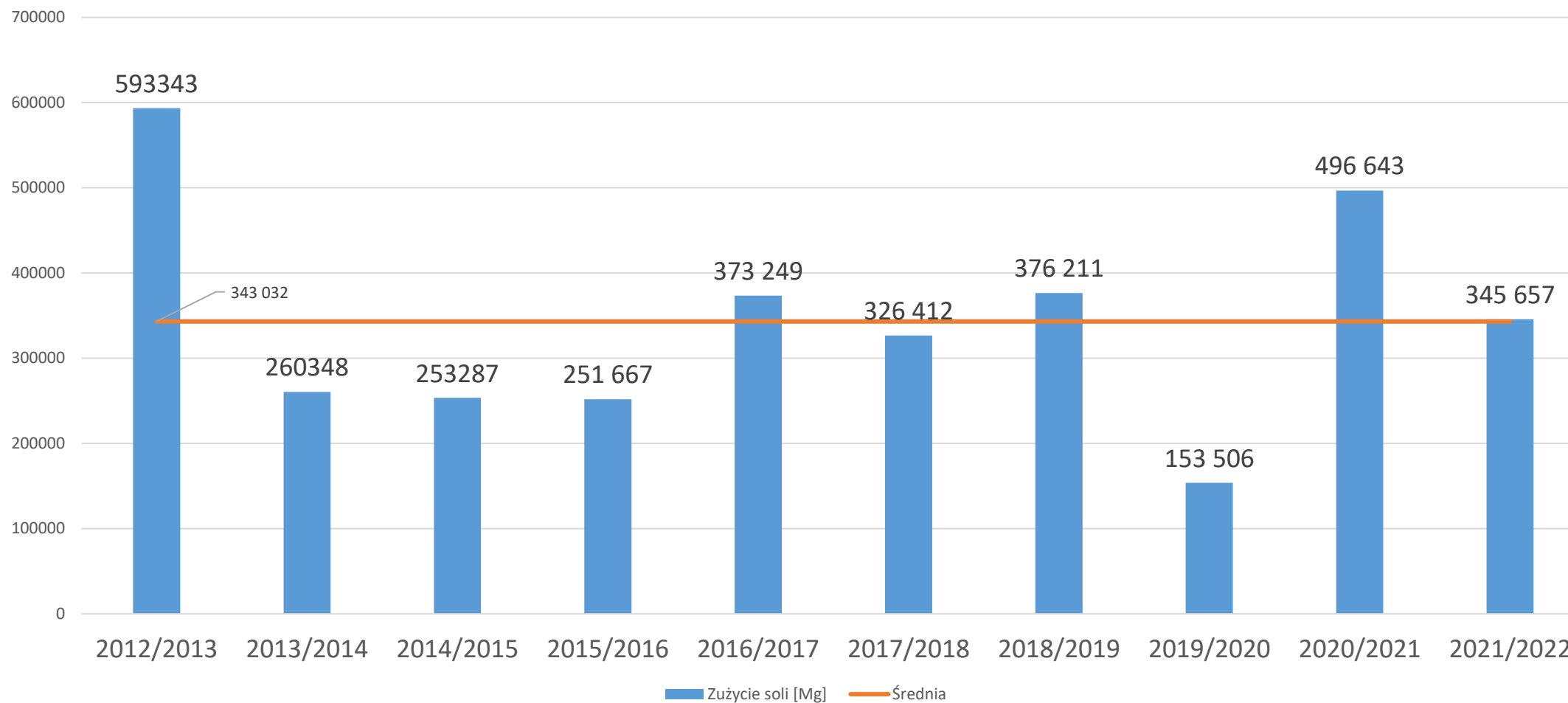
- do akcji zimowego utrzymania dróg w całym kraju przygotowano **2 908 pojazdów**, które świadczyły usługi zimowego utrzymania na łącznej długości 17 844 km.
- najwięcej sprzętu w sezonie zimowym 2021/2022 pracowało w dniu 20.01.2022 r. tj:
 - **2556 szt.** sprzętu do zimowego utrzymania,
 - co stanowiło **87,90 %** całego potencjału sprzętowego GDDKiA.



ROCZNE KOSZTY ZWIĄZANE Z ZIMOWYM UTRZYMANIEM [mln zł]:



ZAANGAŻOWANIE MATERIAŁOWE - PORÓWNANIE SEZONÓW ZUD [MG]



PODSUMOWANIE ZUD

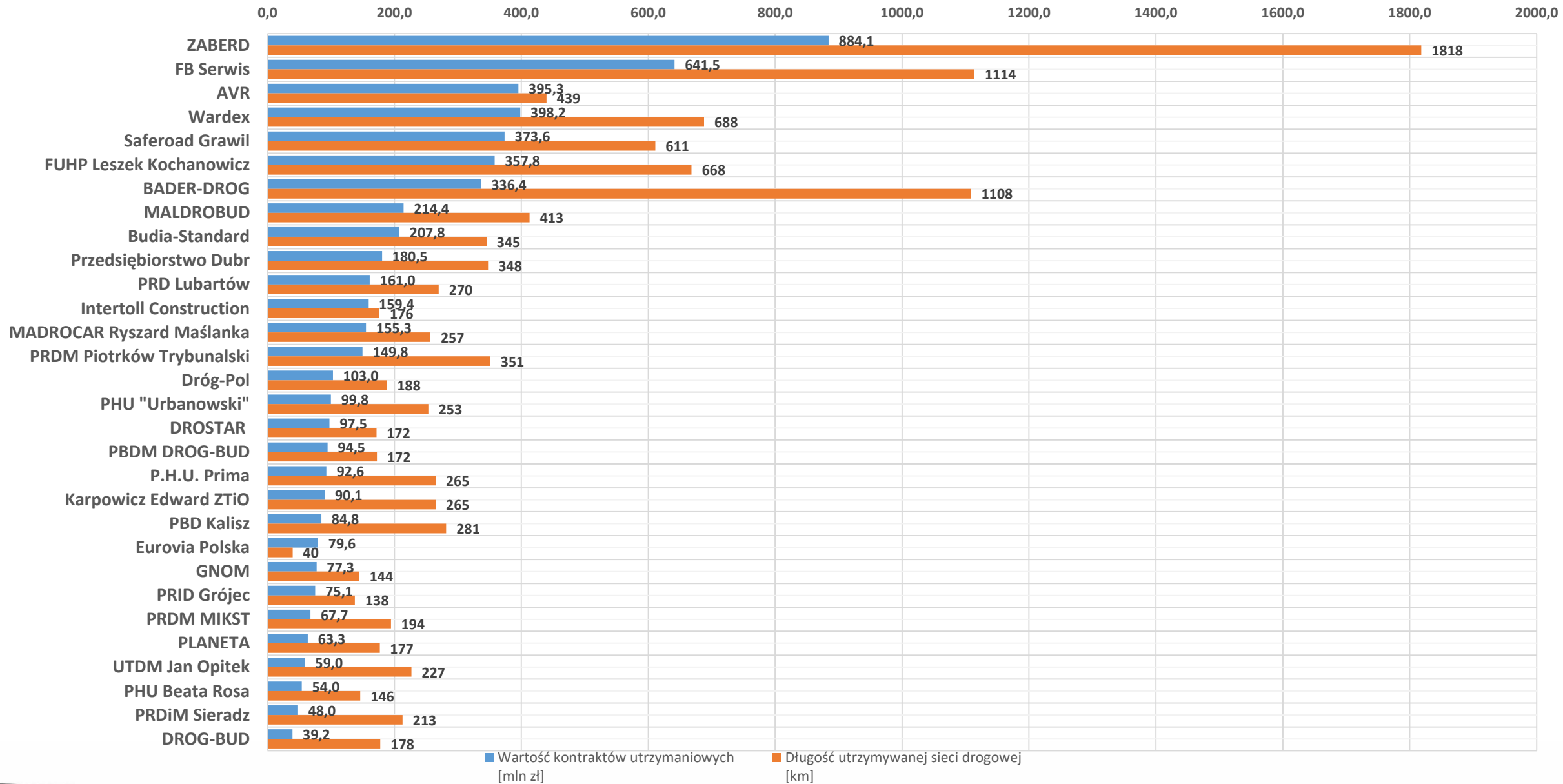
• GDDKiA

- Średnie roczne koszty zimowego utrzymania dróg w sezonach od 2012/2013 do 2021/2022 wyniosły ok. **344 mln zł** – mijająca zima w zakresie kosztów była niższa niż średnia.
- Średnie roczne zużycie materiałów w sezonach od 2012/2013 do 2021/2022 - wyniosło ok. **343 tys. ton**, - mijająca zima w tym zakresie była minimalnie wyższa niż średnia.
- Średni koszt utrzymania 1 km drogi w sezonie 2021/2022 – **16 700 zł.**
- Do akcji zimowego utrzymania dróg w całym kraju przygotowano **2 908 pojazdów.**
- W sezonie zimowym 2021/2022 występowały przeciętne warunki atmosferyczne. Nie występowały okoliczności wymagające podejmowania szczególnych działań interwencyjnych.
- Ponadprzeciętne warunki atmosferyczne wystąpiły w sezonach 2012/2013 i 2020/21, w których poniesiono najwyższe koszty i zużyto najwięcej materiału do zwalczania śliskości

* stan na 20 kwietnia 2022 r.

BIEŻĄCA WSPÓŁPRACA GDDKIA Z FIRMAMI UTRZYMANIOWYMI

DŁUGOŚĆ UTRZYMYWANYCH DRÓG A WARTOŚĆ KONTRAKTÓW



BIEŻĄCA WSPÓŁPRACA GDDKiA Z FIRMAMI UTRZYMANIOWYMI

✓ Wspólne bezpieczeństwo na pierwszym miejscu !

- ✓ w ramach realizacji prac utrzymaniowych, GDDKiA **BEZWZGLĘDNE** wymaga przestrzegania w szczególności:
 - a. postanowień *Zarządzenia nr 52 Generalnego Dyrektora Dróg Krajowych i Autostrad z dnia 23 grudnia 2020 roku w sprawie typowych schematów oznakowania robót oraz pomiarów diagnostycznych prowadzonych w pasie drogowym*;
 - b. kwestii związanych z prawidłowym opracowaniem COR;
 - c. wymóg zabezpieczenia pracowników służb drogowych w trakcie wykonywania prac elementami energochłonnymi lub równoważnymi, zamontowanymi na samochodach lub doczepionymi jako przyczepki;
 - d. wymogów wyposażenia pracowników w odzież jak i elementy odblaskowe, spełniające wymagania *PN-EN ISO 20471:2013-07 „Odzież ostrzegawcza o intensywnej widzialności do użytku profesjonalnego”*;
 - e. kwestii prawidłowego przekazywania informacji o wejściu w pas drogowy;
 - f. Niedostateczne zabezpieczenie lub niewłaściwe oznakowanie miejsc, w których realizowane będą prace związane z utrzymaniem dróg



BIEŻĄCA WSPÓŁPRACA GDDKiA Z FIRMAMI UTRZYMANIOWYMI

- ✓ **Wspólne bezpieczeństwo na pierwszym miejscu !**

Po co te wymagania?

- ✓ Płynność ruchu i minimalizacja zatorów związana z prawidłowym planowaniem prac utrzymaniowych;
- ✓ Wiarygodność stosowanych zabezpieczeń w COR;
- ✓ I przede wszystkim bezpieczeństwo uczestników ruchu drogowego i pracowników wykonujących prace utrzymaniowe;

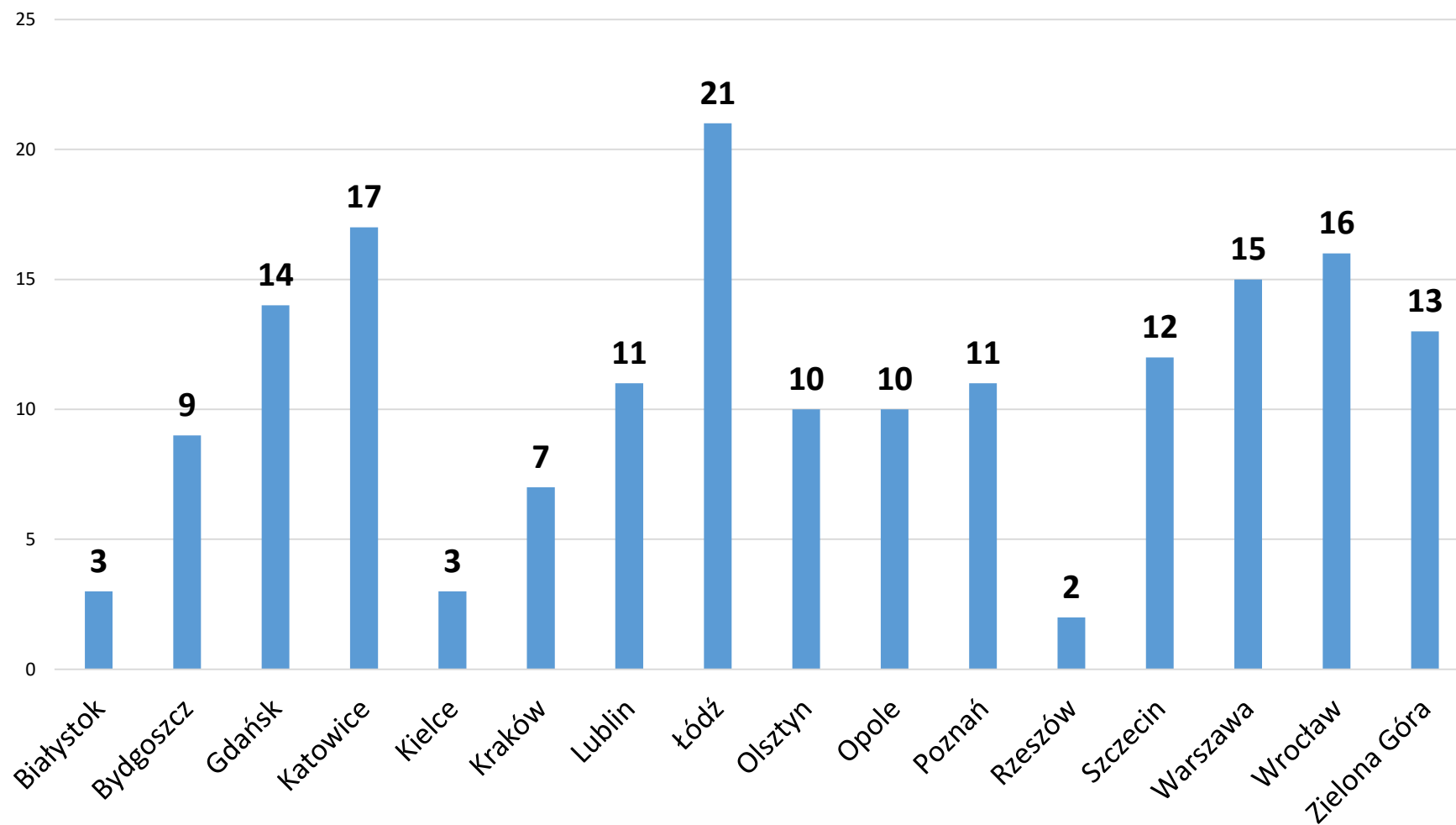
BIEŻĄCA WSPÓŁPRACA GDDKiA Z FIRMAMI UTRZYMANIOWYMI



BEZPIECZEŃSTWO PODCZAS PRAC UTRZYMANIOWYCH

ZDARZENIA Z UDZIAŁEM FIRM WYKONUJĄCYCH PRACE W PASIE DROGOWYM

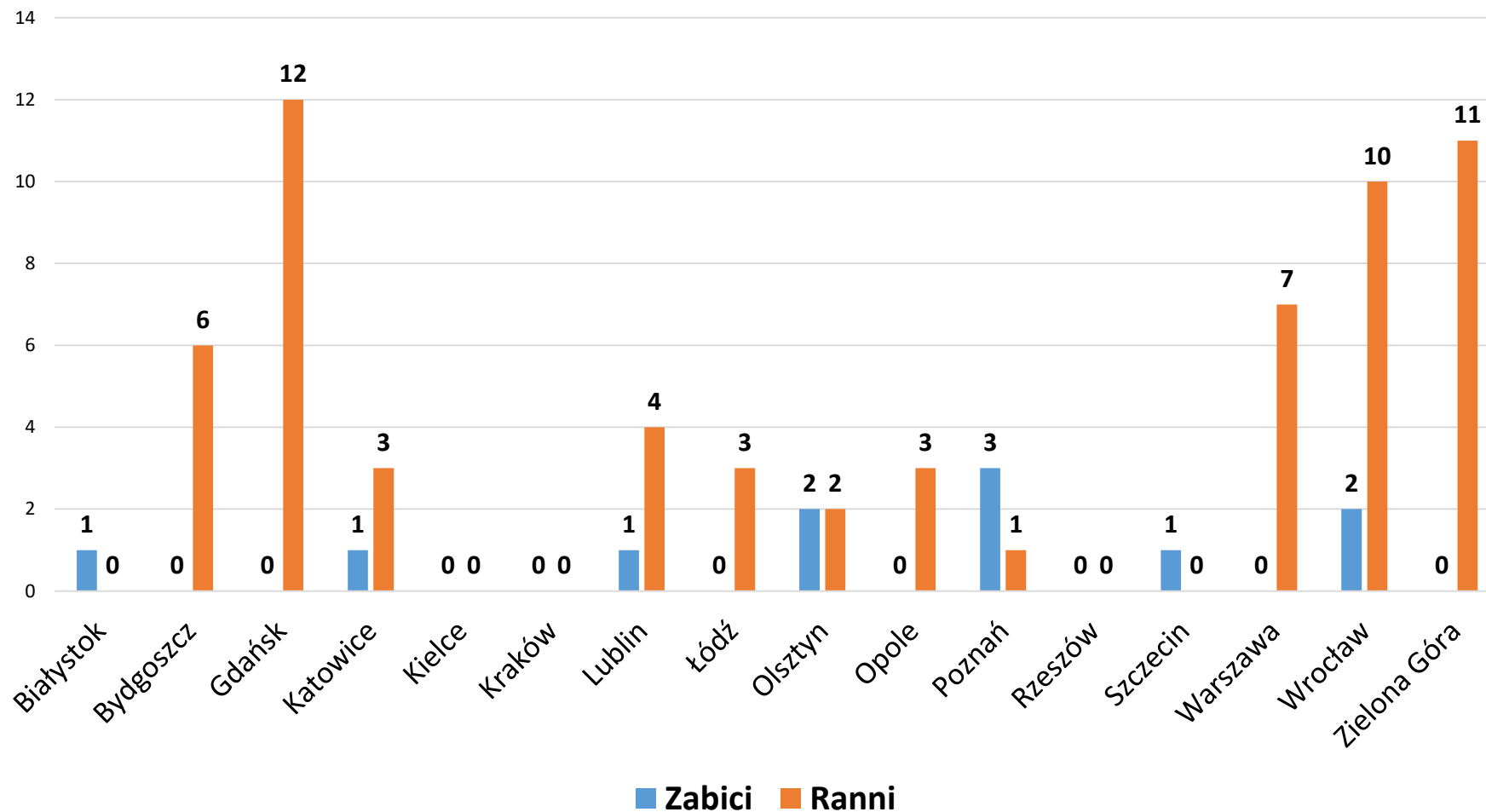
Liczba zdarzeń w podziale na Oddziały



W okresie od lipca 2020 r. do marca 2022 r. wystąpiło **174** zdarzeń z udziałem firm wykonujących prace w pasie drogowym

ZDARZENIA Z UDZIAŁEM FIRM WYKONUJĄCYCH PRACE W PASIE DROGOWYM

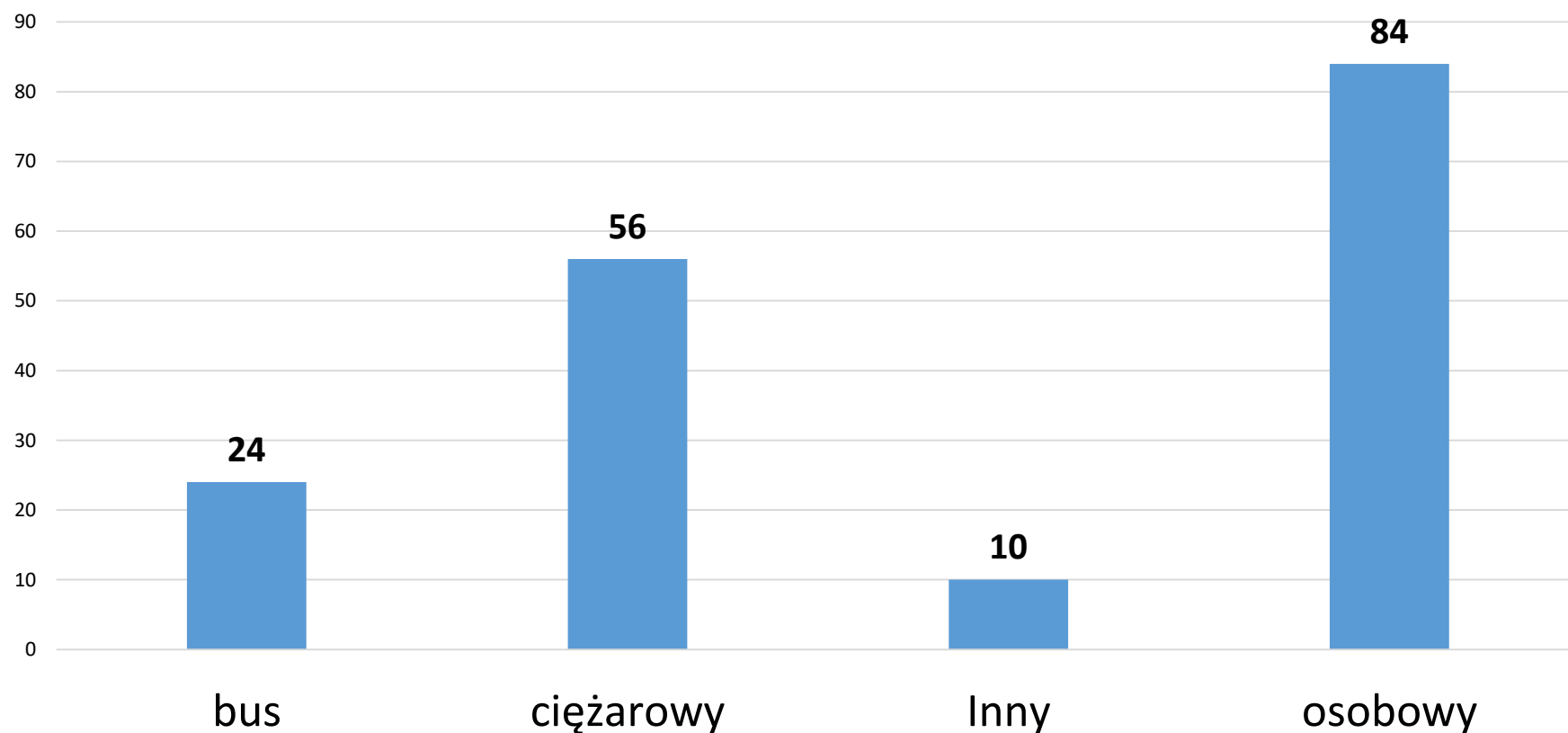
Liczba zabitych i rannych



Łącznie w okresie od lipca 2020 r. do marca 2022 r. zginęło **11** osób, a **62** osoby zostały ranne

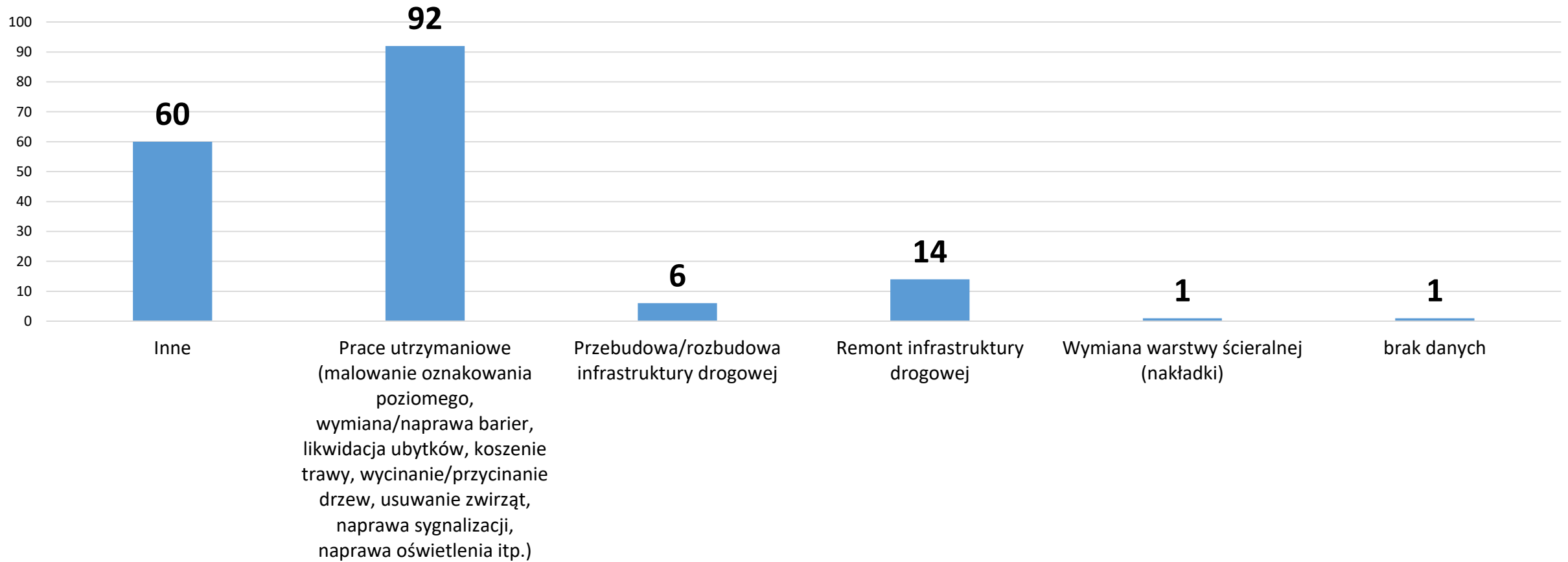
ZDARZENIA Z UDZIAŁEM FIRM WYKONUJĄCYCH PRACE W PASIE DROGOWYM

Liczba zdarzeń z udziałem na rodzaje pojazdów,
które najechały na podmiot wykonujący prace
drogowe



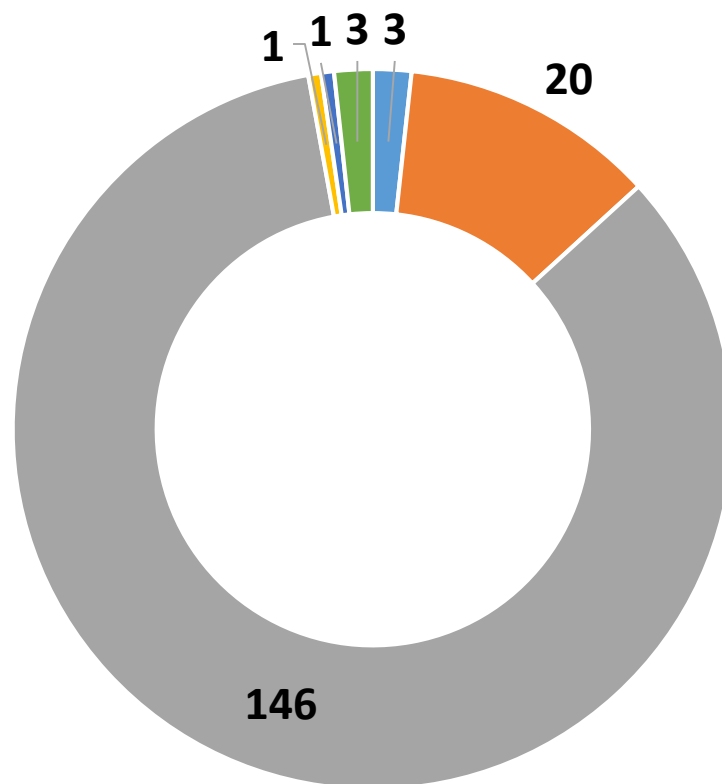
ZDARZENIA Z UDZIAŁEM FIRM WYKONUJĄCYCH PRACE W PASIE DROGOWYM

Liczba zdarzeń z podziałem na rodzaj prac utrzymaniowych



ZDARZENIA Z UDZIAŁEM FIRM WYKONUJĄCYCH PRACĘ W PASIE DROGOWYM

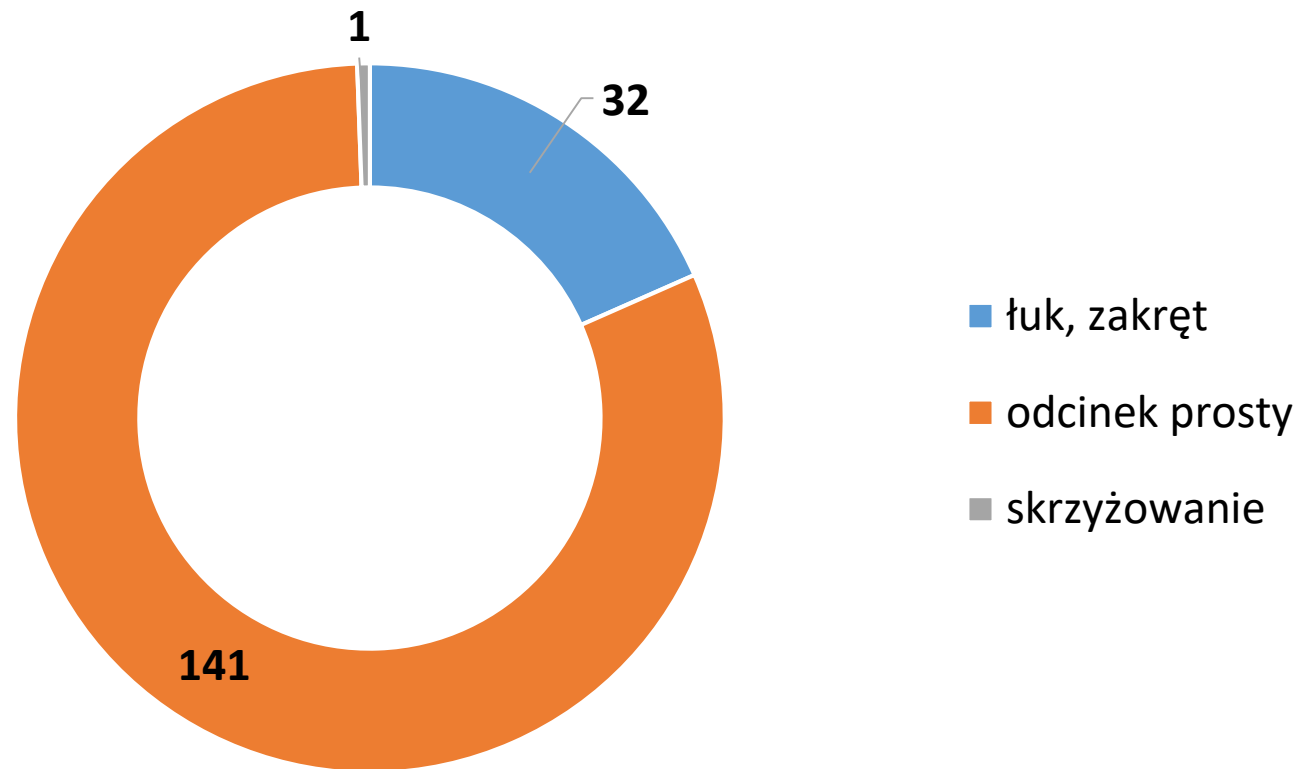
Liczba zdarzeń w zależności od rodzaju zdarzenia



- Najechnanie na pracownika służb utrzymaniowych
- Najechnanie na pojazd firmy wykonującej pracę - zderzenie boczne
- Najechnanie na pojazd firmy wykonującej pracę - zderzenie tylne
- brak danych
- Najechnanie na pojazd firmy wykonującej pracę - zderzenie czołowe
- Inne

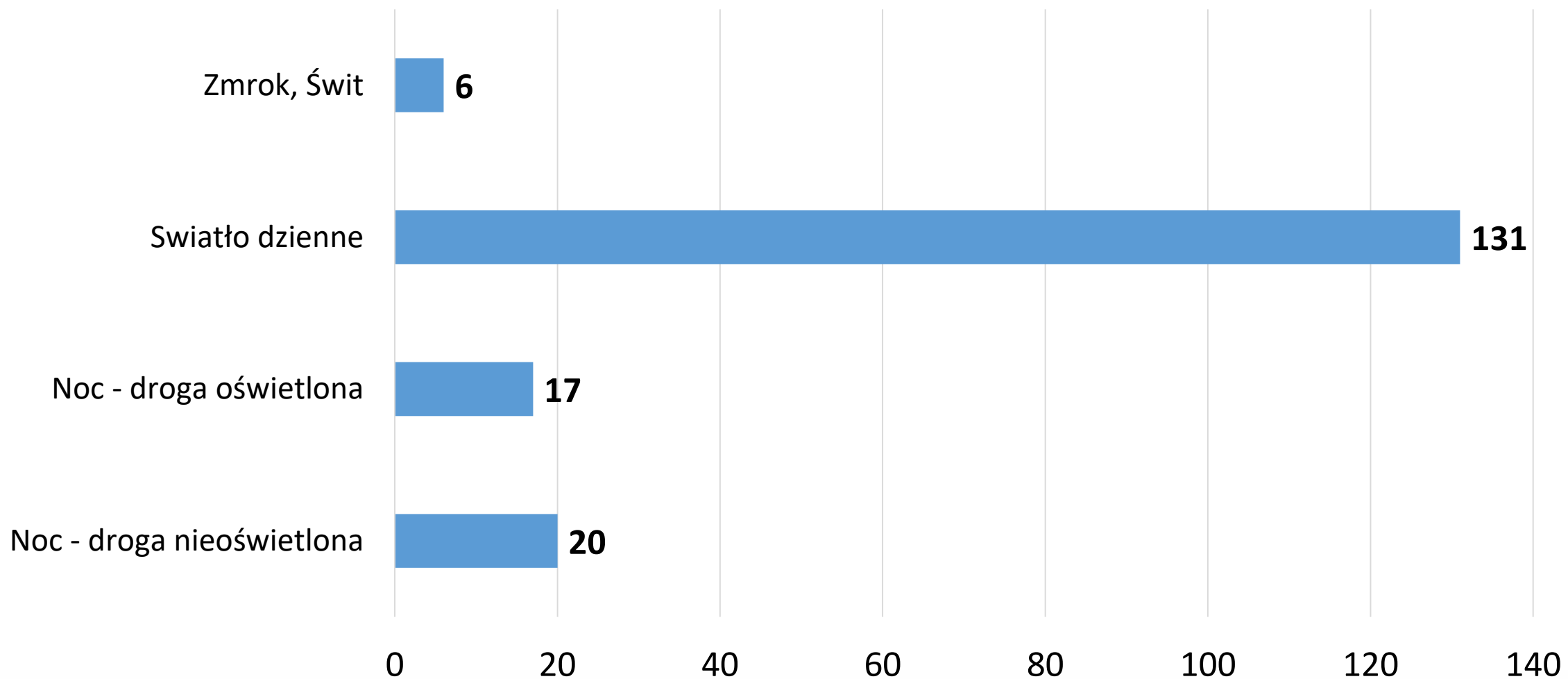
ZDARZENIA Z UDZIAŁEM FIRM WYKONUJĄCYCH PRACĘ W PASIE DROGOWYM

Liczba zdarzeń w zależności od miejsca zdarzenia



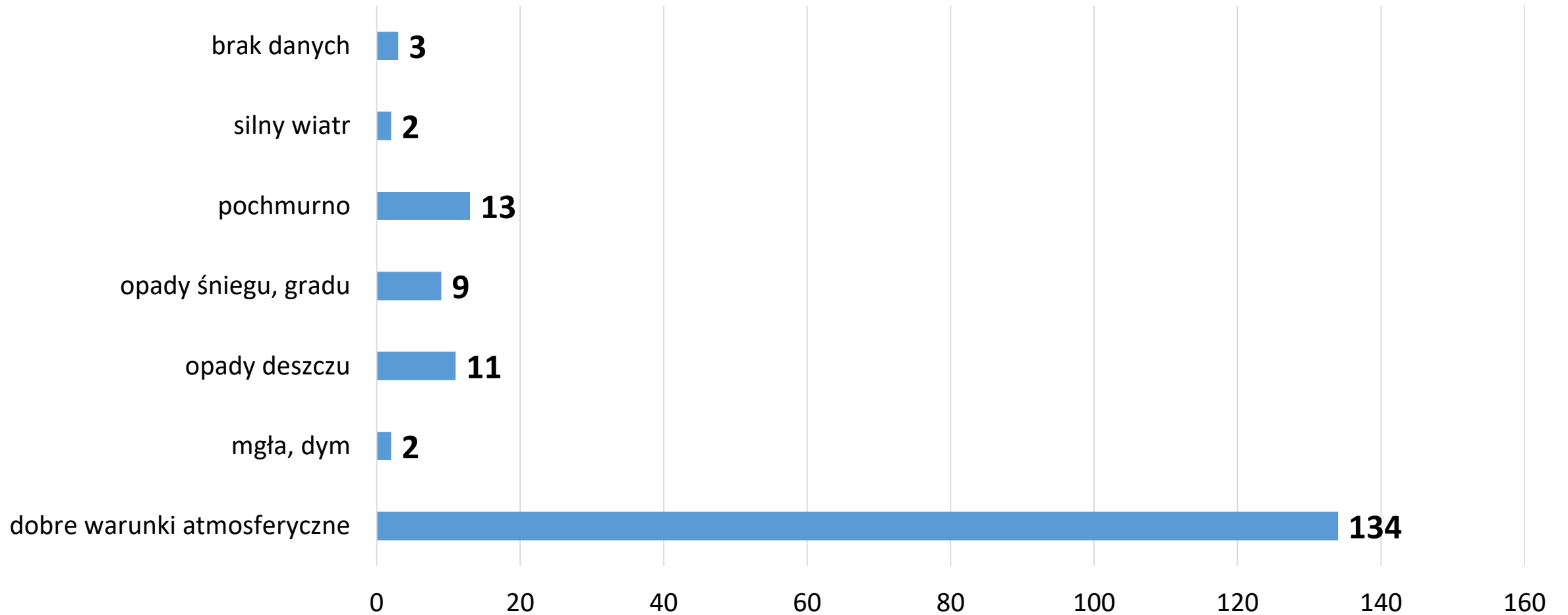
ZDARZENIA Z UDZIAŁEM FIRM WYKONUJĄCYCH PRACE W PASIE DROGOWYM

Liczba zdarzeń w zależności od pory dnia



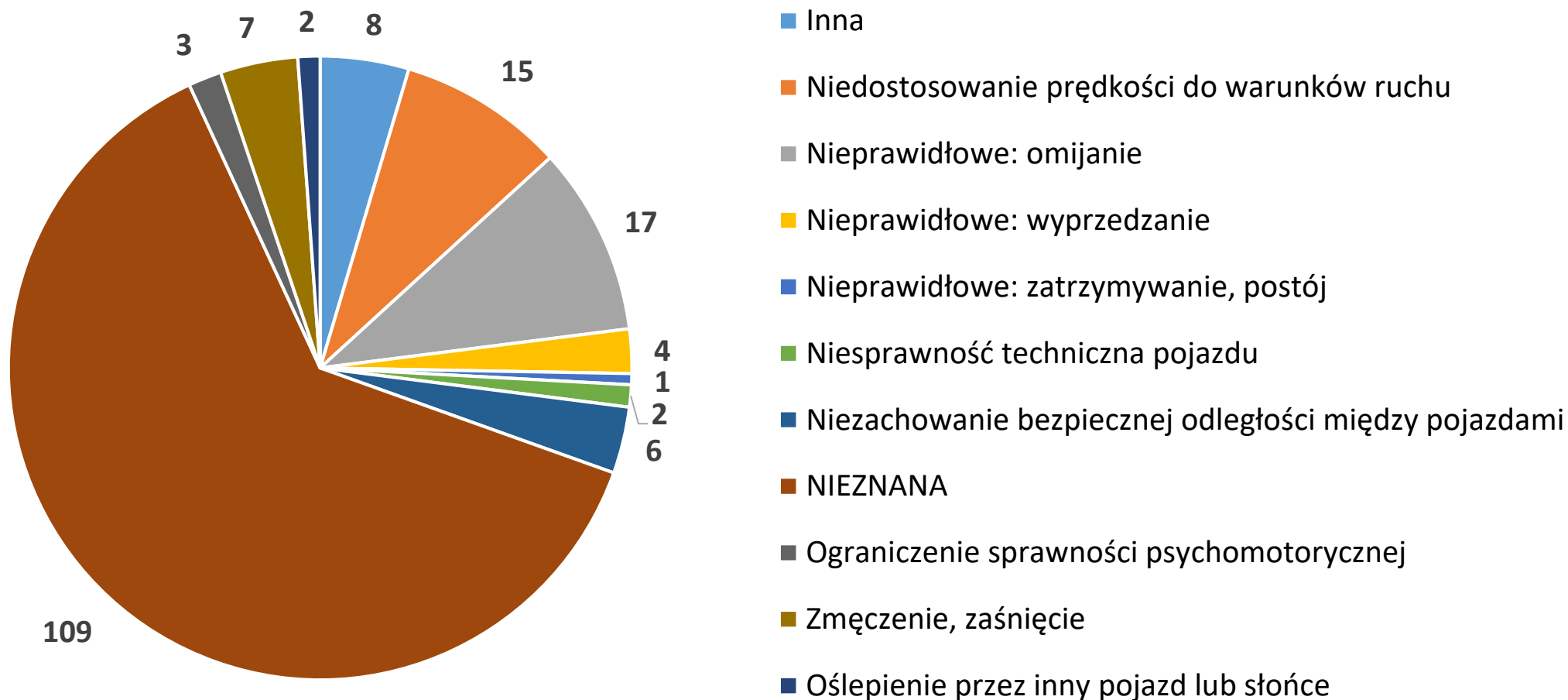
ZDARZENIA Z UDZIAŁEM FIRM WYKONUJĄCYCH PRACE W PASIE DROGOWYM

Liczba zdarzeń w zależności do warunków atmosferycznych



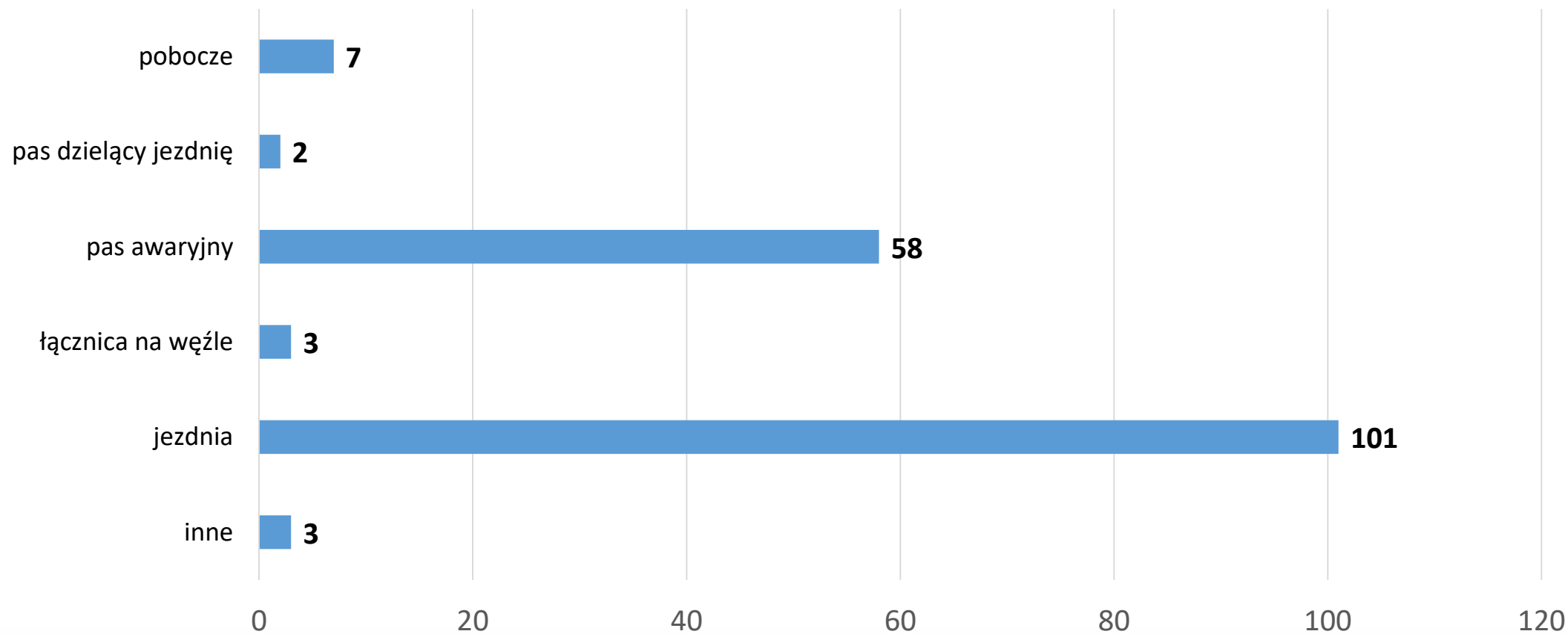
ZDARZENIA Z UDZIAŁEM FIRM WYKONUJĄCYCH PRACĘ W PASIE DROGOWYM

Liczba zdarzeń w zależności od przyczyny

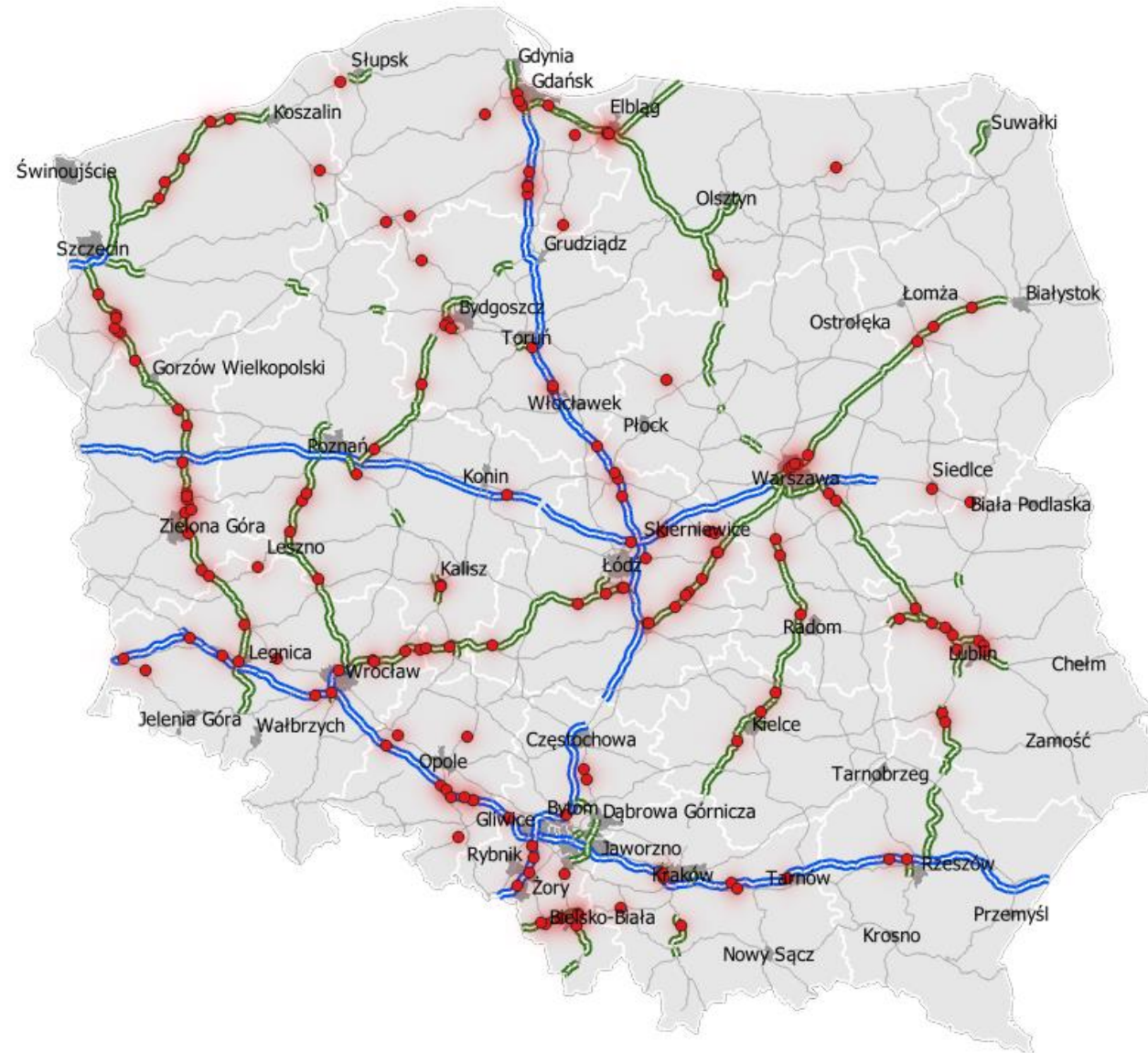


ZDARZENIA Z UDZIAŁEM FIRM WYKONUJĄCYCH PRACE W PASIE DROGOWYM

Liczba zdarzeń w zależności od miejsca zdarzenia



LOKALIZACJA ZDARZEŃ Z UDZIAŁEM SŁUŻB UTRZYMANIOWYCH



BIEŻĄCA WSPÓŁPRACA GDDKIA Z FIRMAMI UTRZYMANIOWYMI

Prace utrzymaniowe – wspólne bezpieczeństwo na pierwszym miejscu!

- Do wypadków dochodzi najczęściej na prostym odcinku drogi,
- Najczęstsze wypadki to najechanie na tył pojazdu zabezpieczającego prace,
- Najczęściej do wypadków dochodzi przy dobrych warunkach atmosferycznych w ciągu dnia,
- Najczęstszy rodzaj wykonywanych prac, podczas których dochodzi do wypadku, to prace stricte utrzymaniowe (koszenie, malowanie oznakowania, wymiana barier, zbieranie martwych zwierząt itp.).

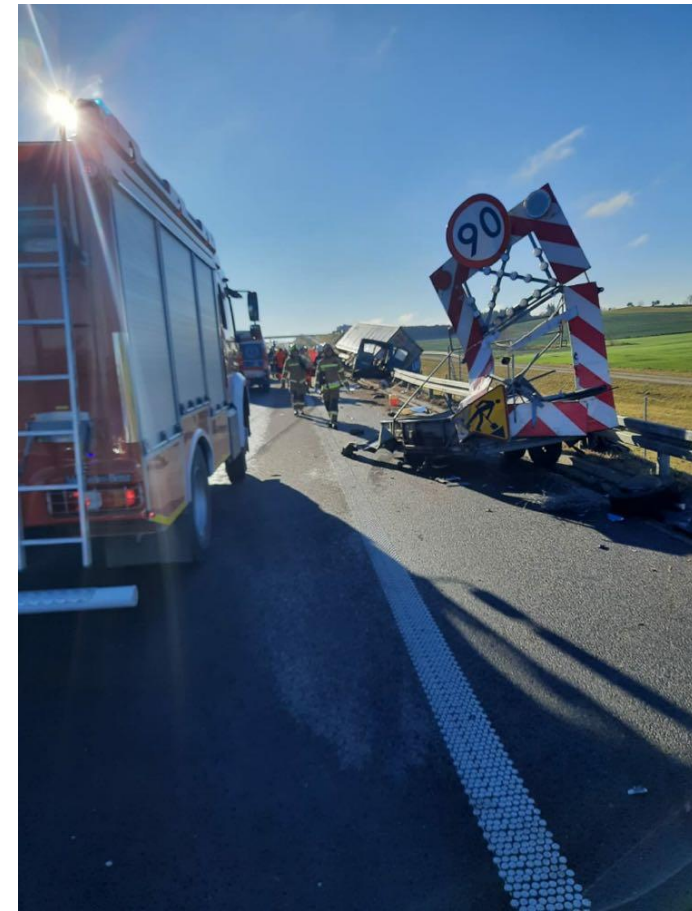
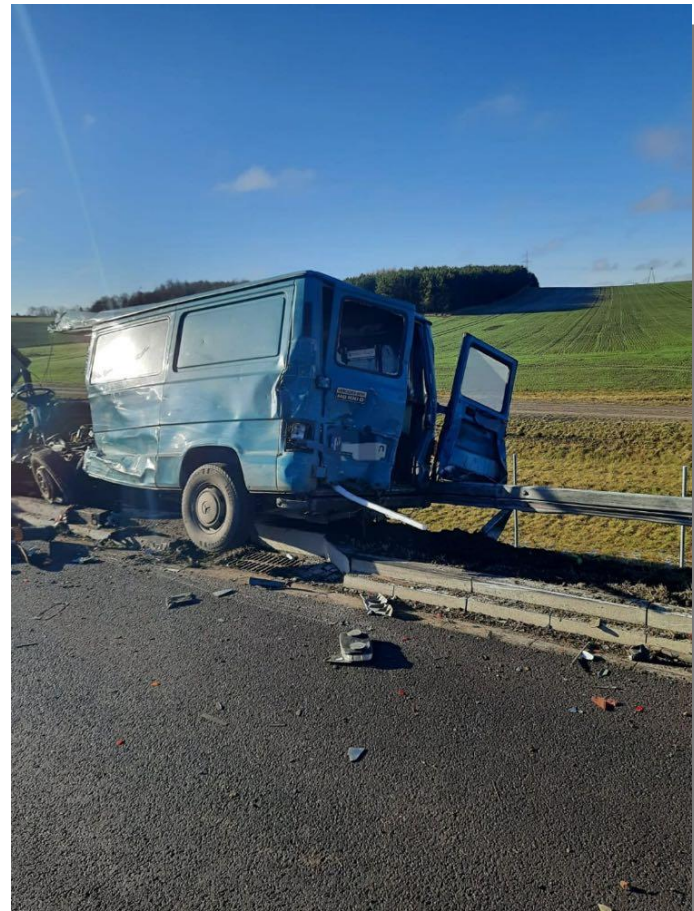
WYPADKI Z PODCZAS PRAC UTRZYMANIOWYCH

Zdarzenie z 2021 roku na drodze S7 koło Nidzicy.

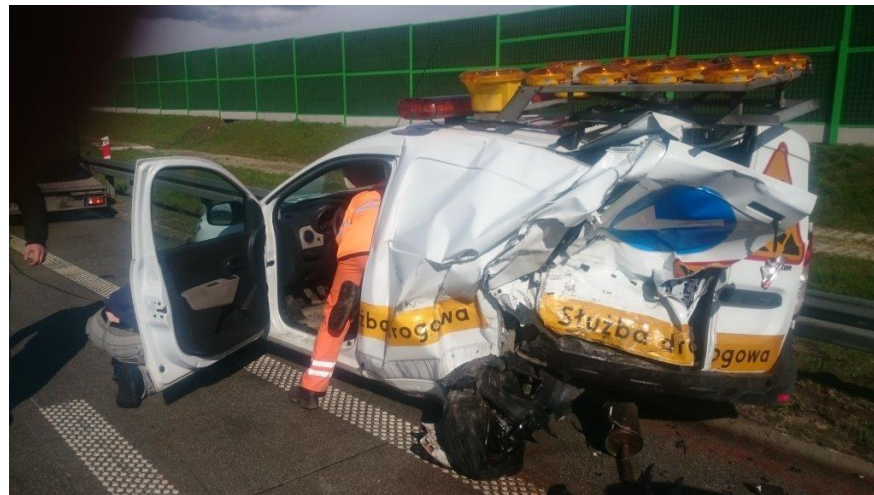
Ciężarówka najechała na jadący poboczem bus z ekipą pracującą przy robotach utrzymaniowych.

Zginęło dwóch pracowników, dwóch zostało rannych.

Widoczność była bardzo dobra...



WYPADKI Z PODCZAS PRAC UTRZYMANIOWYCH



Zdarzenie z 2021 roku, autostrada A1 na wysokości Łodzi.

Dobre warunki pogodowe, na oznakowany samochód z włączonymi sygnalami najechał kierowca z Niemiec.

Szczęśliwie bez ofiar.



WYPADKI Z PODCZAS PRAC UTRZYMANIOWYCH

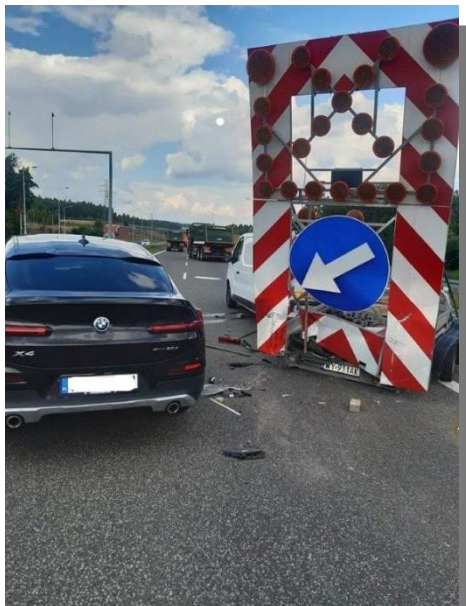


Rok 2021 - autostrada A4 odcinek węzeł Brzeg - węzeł Opole Zachód.

Kierujący samochodem ciężarowym po wystrzale opony uderzył w stojący na poboczu pojazd grupy roboczej.

Dobre warunki atmosferyczne - na szczęście bez rannych i ofiar śmiertelnych.

WYPADKI Z PODCZAS PRAC UTRZYMANIOWYCH



W 2021 roku na drodze ekspresowej S7 na węźle Suchedniów samochód osobowy staranował przyczepy ostrzegawcze podczas prac przy wymianie poduszki zderzeniowej.

WYPADKI Z PODCZAS PRAC UTRZYMANIOWYCH



W 2021 roku na drodze ekspresowej S5 w m. Pawłówek doszło do kolizji dwóch aut z udziałem samochodu z przyczepą zabezpieczającą roboty drogowe.

Byli poszkodowani. W rejonie utrudnień zawsze apelujemy o rozwagę, gdyż to największa gwarancja uniknięcia takich zdarzeń!

WYPADKI Z PODCZAS PRAC UTRZYMANIOWYCH



W 2022 roku na odcinku drogi S8 między Oleśnicą a Wrocławiem, pracownicy pojazdu patrolowego zabezpieczali unieruchomiony na pasie awaryjnym samochód ciężarowy.

W momencie zdarzenia pracownicy patrolu byli poza pojazdem.
W wyniku zdarzenia ranna została osoba z pojazdu sprawcy.

Zdarzenie miało miejsce w nocy przy dobrych warunkach atmosferycznych.



**Niech łączy nas Bezpieczeństwo !
oraz
zrozumienie i dobra współpraca podczas realizacji umów utrzymaniowych**

**Wszyscy mamy jeden cel – bezpieczeństwo i zapewnienie komfortu
użytkownikom dróg.**



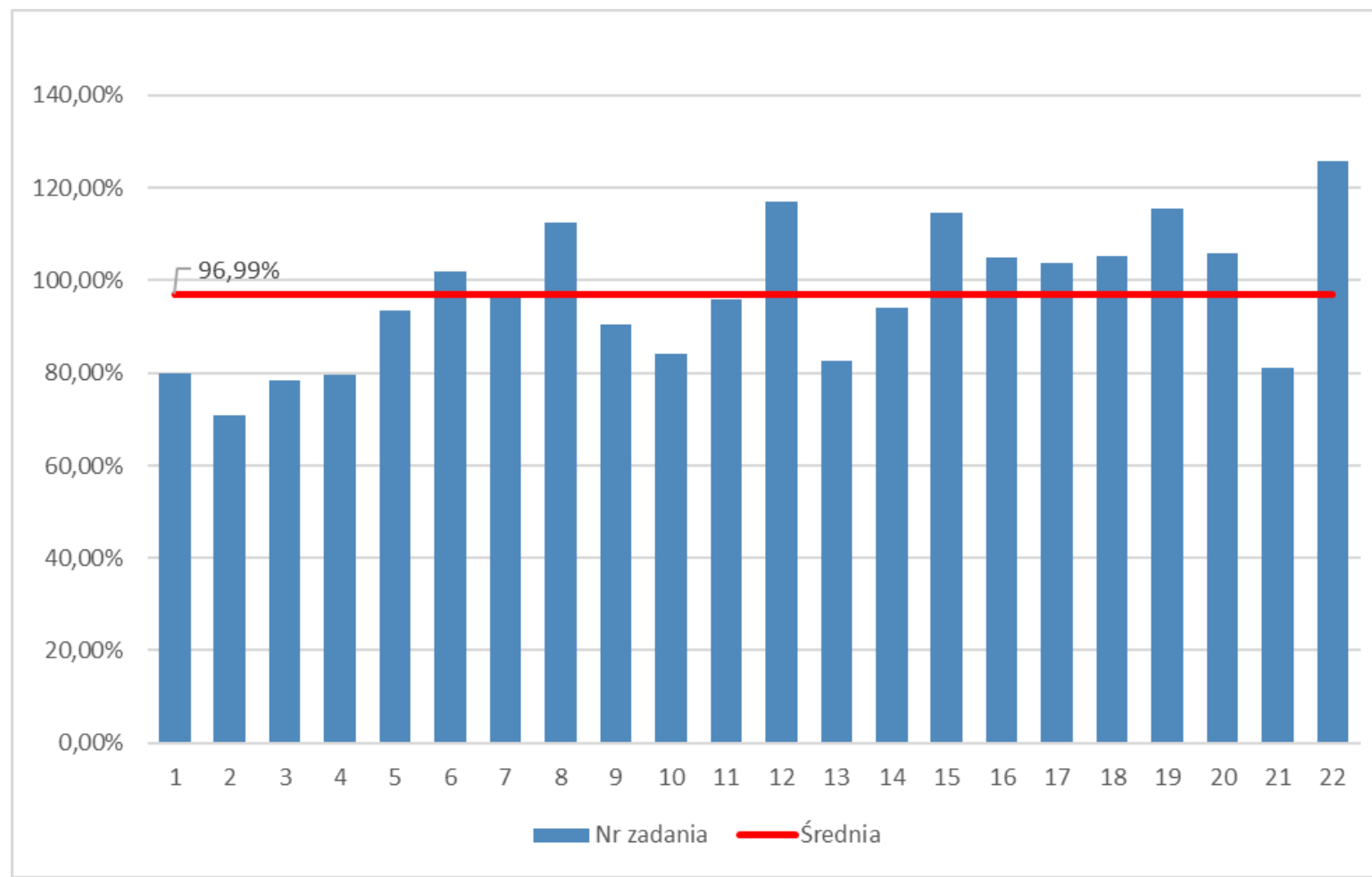
RYNEK UTRZYMANIOWY NA DROGACH KRAJOWYCH

RYNEK UTRZYMANIOWY NA DROGACH KRAJOWYCH

Analiza bieżącej sytuacji.

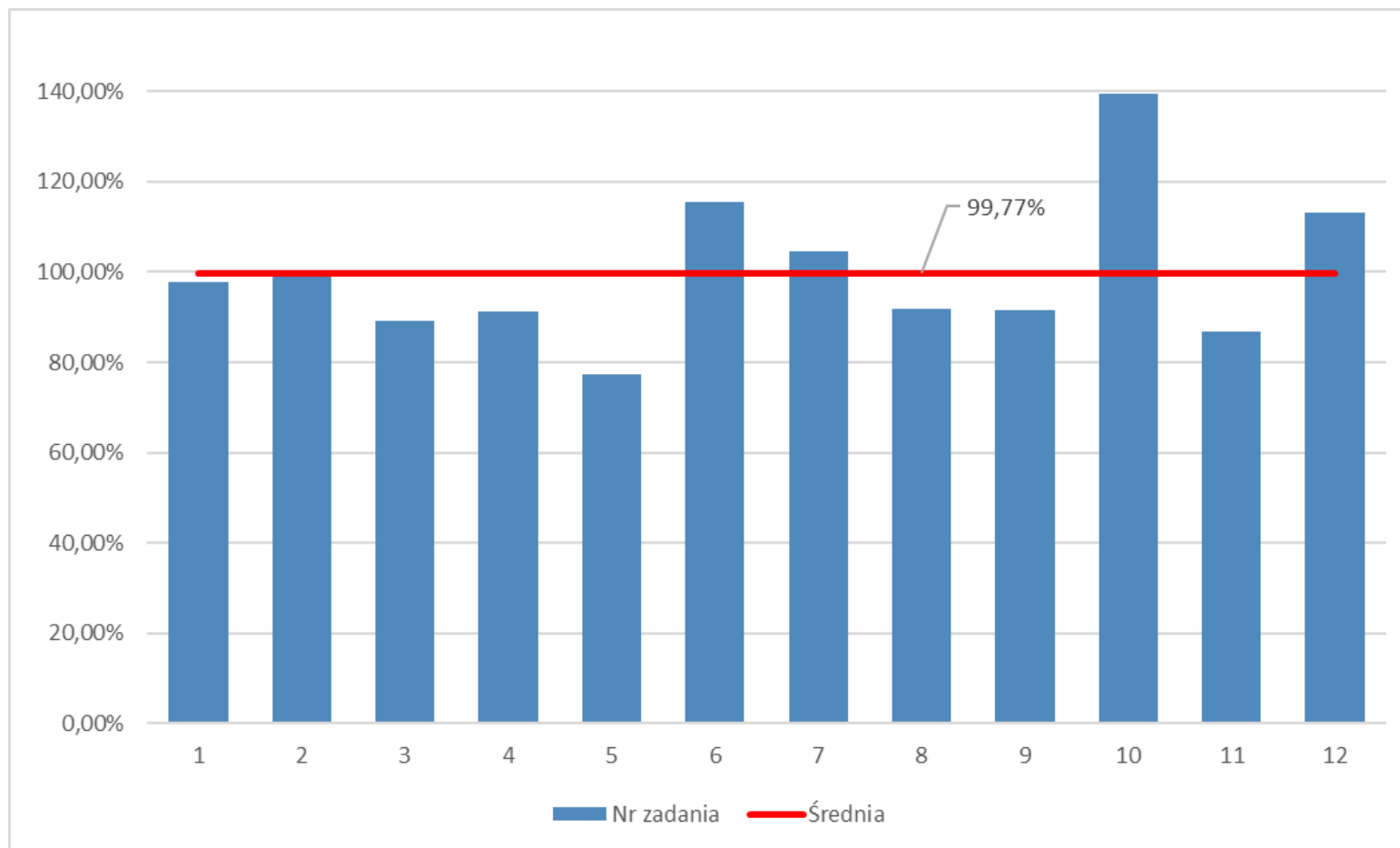
- GDDKiA na bieżąco analizuje postępowania przetargowe na utrzymanie dróg i reakcje uczestników na dynamicznie zmieniającą się sytuację na rynku budowlanym.
- Weryfikowane są wartości ofert w odniesieniu do zaplanowanego finansowania.

UDZIAŁ PROCENTOWY ŚREDNIEJ WARTOŚCI OFERT WOBEC ZAPLANOWANEGO FINANSOWANIA*



*otwarcie ofert przed 24 lutego 2022 r.

UDZIAŁ PROCENTOWY ŚREDNIEJ WARTOŚCI OFERT WOBEC ZAPLANOWANEGO FINANSOWANIA*



*otwarcie ofert po 24 lutego 2022 r.

RYNEK UTRZYMANIOWY NA DROGACH KRAJOWYCH

Działania GDDKiA

- Zwiększenie limitu waloryzacji do (+/- 10%)
 - w związku z sytuacją na rynku, GDDKiA podjęła decyzję o zwiększeniu limitu waloryzacji na nowych kontraktach utrzymaniowych.

POSTĘPOWANIA PRZETARGOWE NA UTRZYMANIE DRÓG KRAJOWYCH

PLANOWANE POSTĘPOWANIA PRZETARGOWE NA UTRZYMANIE DRÓG KRAJOWYCH

STAN OBECNY*

- GDDKiA ogłosiła w 2022 r. 38 postępowań przetargowych

STAN PRZYSZŁY

- do 31 grudnia planowane jest ogłoszenie 57 postępowań
- Łączna planowana liczba postępowań w 2022 r. – 95*

* stan do 20 kwietnia 2022 r.

PLANOWANE POSTĘPOWANIA PRZETARGOWE NA UTRZYMANIE DRÓG KRAJOWYCH

- **w 2022 r.**

- GDDKiA planuje jeszcze ogłosić 57 postępowań przetargowych, w tym:

- do końca II kwartału 24

- do końca III kwartału 27

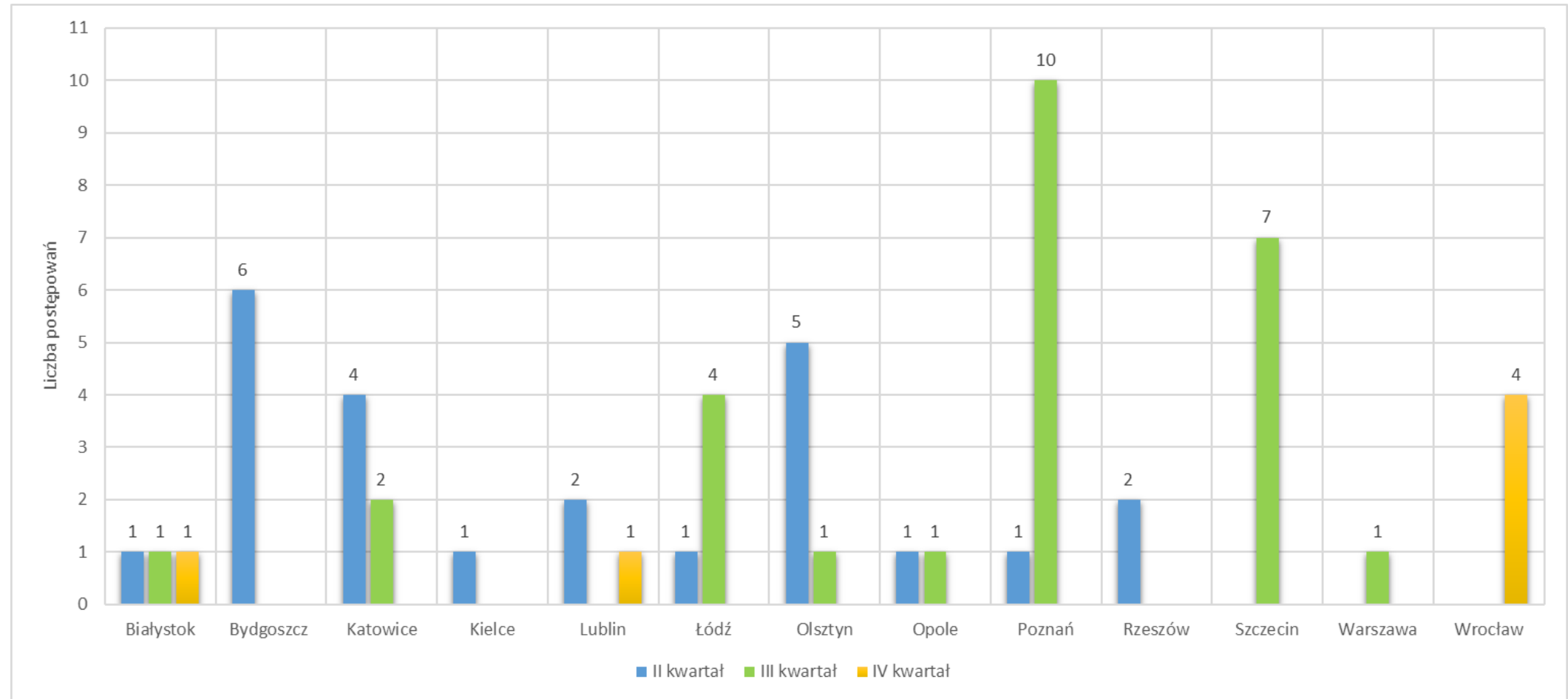
- do końca IV kwartału 6

w tym ogółem:

- 21 postępowań na całoroczne utrzymanie dróg krajowych

- 36 postępowań na poszczególne asortymenty robót

PLANOWANE OGŁOSZENIA POSTĘPOWAŃ PRZETARGOWYCH W 2022 R.



PLANOWANE DO OGŁOSZENIA W II KWARTALE 2022 ROKU POSTĘPOWANIA PRZETARGOWE NA UTRZYMANIE DRÓG KRAJOWYCH

➤ 4 postępowania na całoroczne utrzymanie dróg krajowych

- Całoroczne utrzymanie drogi ekspresowej S5 odc. węzeł Bydgoszcz Północ (z węzłem) - w. Mieleszyn (bez węzła) – Oddział w Bydgoszczy.
- Całoroczne utrzymanie dróg krajowych zarządzanych przez GDDKIA Oddział w Katowicach
- Całoroczne utrzymanie A2 na odcinku od km 303+145 do km 362+700. Oddział w Łodzi.
- Całoroczne utrzymanie dróg krajowych zarządzanych przez Generalną Dyрекcję Dróg Krajowych i Autostrad Oddział w Olsztynie



Generalna Dyrekcja
Dróg Krajowych i Autostrad

Dziękuję za Uwagę !

