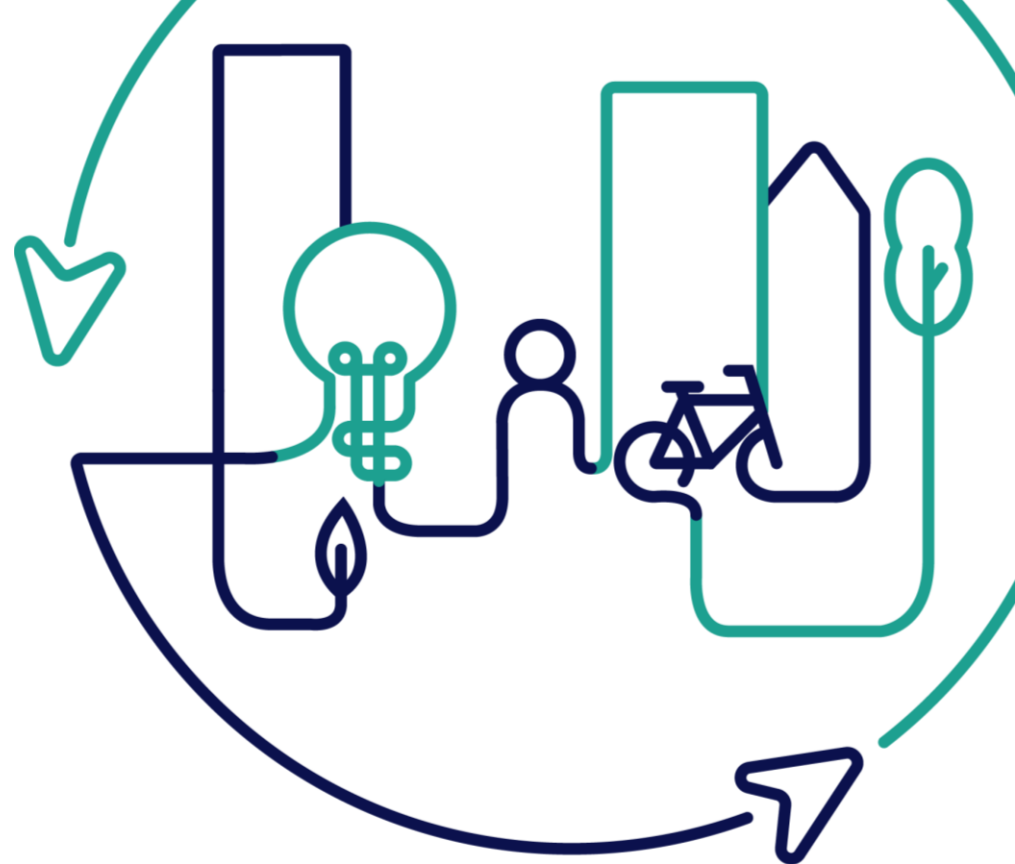


EUROPEAN U R B A N INITIATIVE



Co-funded by
the European Union

FINANSOWANIE
INNOWACYJNYCH
PROJEKTÓW

DZIAŁANIA NA RZECZ
WZMOCNIENIA
POTENCJAŁU
(ZASOBÓW)

DZIAŁANIA NA RZECZ
ROZPOWSZECHNIANIA
I WYMIANY WIEDZY

INICJATYWA ZOSTAŁA STWORZONA w celu:

- Zidentyfikowania i przetestowania innowacyjnych, transferowalnych i skalowalnych rozwiązań na rzecz problemów zrównoważonego rozwoju miejskiego w UE
- **budowania potencjału miast na rzecz zrównoważonego rozwoju miejskiego**
- Komunikowania i rozpowszechniania wiedzy z wdrożonych projektów i budowanie wiedzy na podstawie zrealizowanych projektów i doświadczeń

Wspieramy budowanie kompetencji

Wzmacniamy kompetencje miast dotyczące tworzenia strategii zrównoważonego rozwoju, działań zintegrowanych i podejścia partycypacyjnego

Finansujemy innowacyjne działania w miastach

Max 80% dofinansowania, do 5 mln EUR, co pozwala miastom na testowanie innowacyjnych rozwiązań i rozpowszechnianie ich rezultatów



Dzielimy się wiedzą i korzystamy z doświadczeń

Tworzymy środowisko, gdzie miasta mogą wymieniać się wiedzą oraz dobrymi praktykami w zakresie zrównoważonego rozwoju

Naszym celem jest wspieranie zrównoważonego rozwoju obszarów miejskich w Europie!





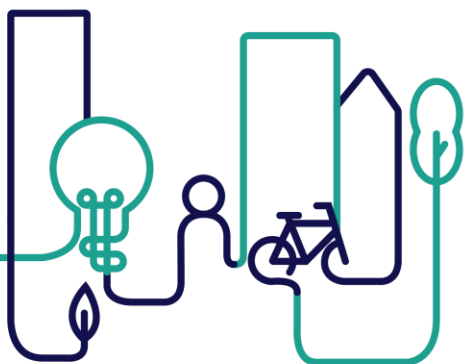
Działania Innowacyjne

**Budżet: 315 milionów
EURO**

Działania Innowacyjne Określone cele

Wspieranie możliwości testowania innowacyjnych rozwiązań, które są skalowalne i mogą być wdrażane w innych miastach, a dotyczą kwestii odnoszących się do zrównoważonego rozwoju obszarów miejskich na poziomie unijnym

Zbieranie i dzielenie się wynikami działań eksperymentalnych, a także wsparcie działań transferowych, w kontekście wzmacniania kompetencji i wiedzy związanych z innowacjami dla wszystkich europejskich obszarów miejskich w zakresie zrównoważonego rozwoju miejskiego



Europejska Inicjatywa Miejska wspiera projekty, które są:

➤ INNOWACYJNE

nie były wdrażane wcześniej na terenie UE

➤ PARTYCYPACYJNE

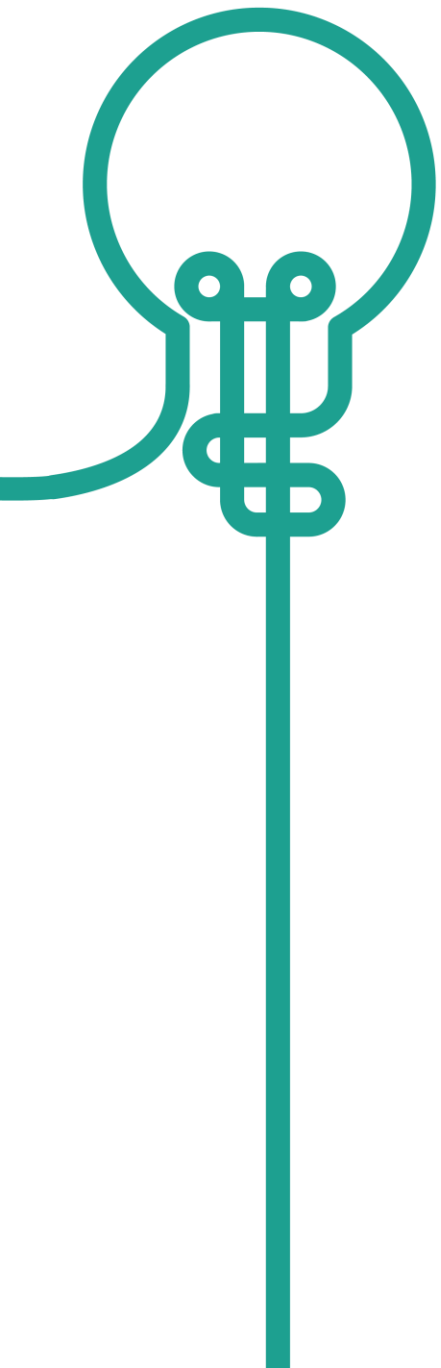
➤ MIERZALNE

➤ ZRÓWNOWAŻONE I SKALOWALNE

➤ TRANSFEROWALNE

Wdrażane przez **partnerstwa**. Przygotowywane z wiodącą rolą **miasta jako lidera partnerstwa strategicznego**. W ramach których planuje się osiągnięcie **celów określonych w lokalnych dokumentach strategicznych**. Zgodne z zasadami **zarządzania obszarami miejskimi określonymi w Nowej Karcie Lipskiej**. Wspierające lokalny ekosystem innowacji.





1

Wsparcie finansowe: do 5 mln EURO EFRR
(maksymalny poziom dofinansowania – 80%)

2

Beneficjenci: władze miejskie (liczba mieszkańców powyżej 50 000)

3

Okres wdrażania: 3,5 roku
(+ 6 miesięcy Fazy Początkowej i 3 miesiące na zamknięcie administracyjne)

4

Tematyka: określona przez Komisję Europejską dla każdego naboru na podstawie tematów określonych w Europejskiej Agendzie Miejskiej
Nabór 1 : Nowy Europejski Bauhaus
Nabór 2 : Zazielenianie miast, Zrównoważona turystyka, Zatrzymywanie talentów w kurczących się miastach

6

Kolejne nabory:
Nabór 3 : maj 2024
Nabór 4 : wiosna 2025

Urban Biodiversity Parks

as co-creative platforms for enhancing biodiversity, leading to
urban ecological regeneration

> **Nabór 1**

14 projektów weszło w Fazę Początkową

Faza początkowa - 1/09/2023

Rozpoczęcie wdrażania - 1/03/2024

> **Nabór 2**

Nabór zamknięty 5/10/2023 o godzinie 14.00 (ponad sto wniosków z całej Europy, w tym pięć z Polski)

Ogłoszenie wyników - maj 2024



A full-scale
biodiversity park
in the city district
of Skanssi

Small-scale
biodiversity pilots
in sub-urban
neighborhoods for
regeneration

Engage
communities
in planning
and implementation

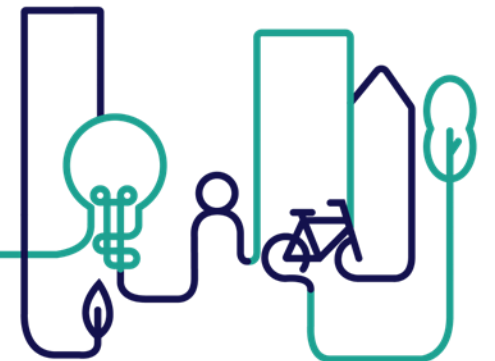
**Budowanie
kompetencji**

Budowanie potencjału

Działania skierowane do wszystkich miast europejskich

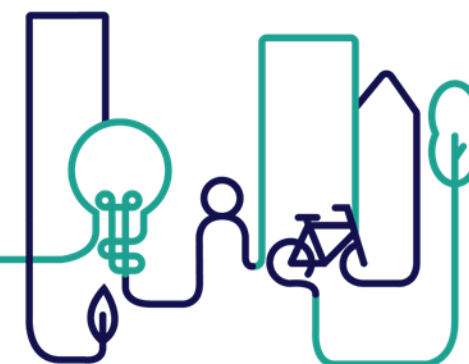
Cel: wzmocnienie zdolności miast w zakresie projektowania i wdrażania strategii, projektów, polityk dotyczących zrównoważonego rozwoju miejskiego w sposób zintegrowany i partycypacyjny.

www.urban-initiative.eu/capacity-building



Struktura pomocy w ramach Budowania potencjału EUI

Trzy działania:



Our services

Wydarzenia Capacity building

Wydarzenia w poszczególnych krajach

- Wdrażanie wysokiej jakości ZIT Zadar (HR), 24-25 października
- Miejskie Obszary Funkcjonalne - Budapeszt (HU), 21 listopada

Na poziomie europejskim:

- Zielona transformacja - Lille (FR), 8-9 listopada

Wymiany między miastami

Spotkanie miasta borykającego się z problemem z innym jednym (lub dwoma) miastami, które mogą pomóc rozwiązać określony problem w oparciu o swoją wiedzę i doświadczenie

- Pierwsza wymiana Lille – Turyn listopad 2023

Nabór otwarty do 17 listopada!

Peer reviews

Spotkania dotyczące oceny strategii zrównoważonego rozwoju obszarów miejskich (art. 11 oraz art. 7) dokonanej przez ekspertów podczas 2-dniowych wydarzeń

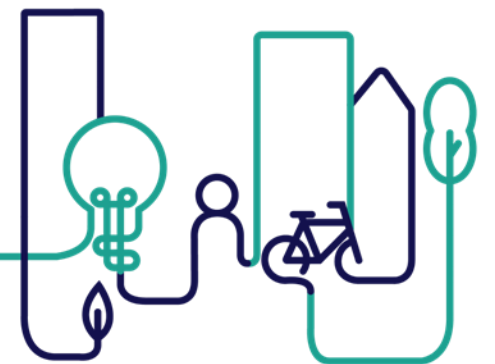
- Coimbra (PT) – 28-29 listopada
- Kalisz (PL) – styczeń/luty 2024

Nowy nabór ogłoszony będzie pod koniec 2023 roku



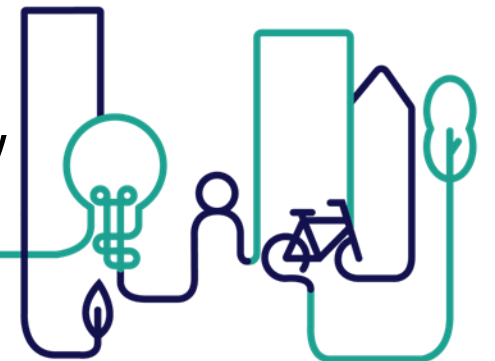
Wymiana między miastami: definicja

- **Na czym polega wymiana między miastami?**
 - Wsparcie pozwala miastu (**'the applicant'**), które staje przed wyzwaniem rozwojowym spotkać drugie miasto (**'the peer'**) z innego kraju UE, które posiada doświadczenie w przezwyciężeniu takiego wyzwania,
 - Wizyta ma charakter oddolny, krótki, szybko realizowany,
 - Wizyta zaplanowana całkowicie przez miasto,
 - Wizyta ma na celu wzmocnić budowanie potencjału i wiedzy Wnioskodawcy, aby przezwyciężyć lokalne wyzwania poprzez naukę od innych miast,



Wymiana między miastami: kto może być Wnioskodawcą (Applicant)?

- Wnioskodawcami mogą być miasta z państw UE:
 - Lokalna Jednostka Administracyjna – miasto, miasteczko lub obszar podmiejski (DEGURBA code 1 or 2).
 - Związek lub grupa władz miejskich o statusie prawnym zorganizowanej aglomeracji, złożona z JST, w której większość (co najmniej 51%) mieszkańców mieszka w JST określonych jako miasta, miasteczka lub obszaru podmiejskiego (kod DEGURBA 1 lub 2).
 - **Brak limitu wielkości Wnioskodawcy.**
- Zainteresowanie lub zaangażowanie w zintegrowane podejście do Celów Zrównoważonego Rozwoju

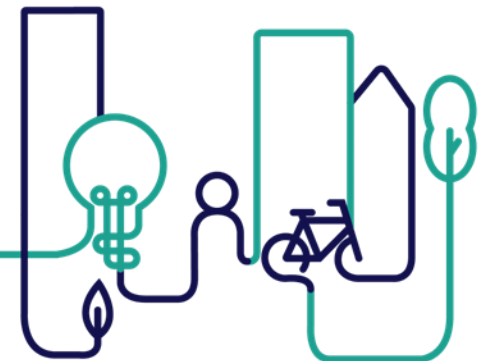


Wymiana między miastami: kto może być peer (miastem dzielącym się doświadczeniem)?

- **Miasto** z innego niż Wnioskodawca kraju
- Miasto posiadające **wiedzę ekspercką i doświadczenie niezbędne** aby przezwyciężyć lokalne wyzwania,

Dlaczego warto uczestniczyć jako peer (miasto dzielące się doświadczeniem)?

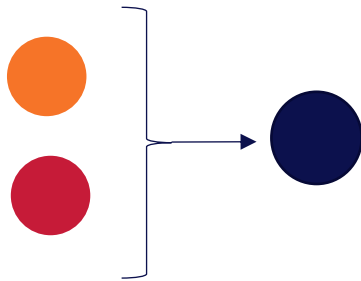
- budowanie potencjału
- rozpoznawalność i sieciowanie
- zwrot kosztów udziału w formie ryczałtu



Wymiana między miastami: struktura wizyt

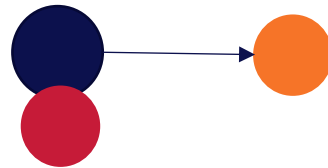
- **Peers:** 1-2 miasta z innego kraju UE z doświadczeniem w przewyciężaniu wyzwania,
- **Liczba wydarzeń:** 1-3 wizyt w 1 aplikacji, 2-5 dni na jedną wizytę.
- **Formaty wizyt:**

Wizyta przyjazdowa



Do 2 uczestników z 1 lub 2 peer city wizytuje Wnioskodawcę

Wizyta wyjazdowa

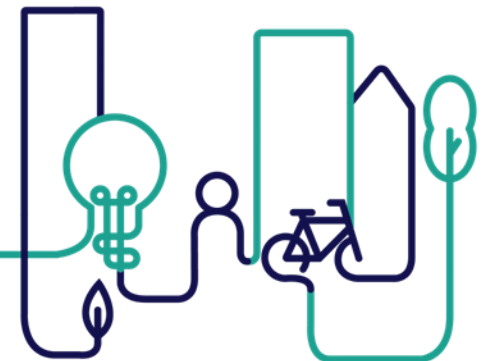


Do 4 uczestników od Wnioskodawcy wizytuje Peer city, inne miasto (peer)

Spotkanie online



1 spotkanie online meeting po spotkaniu na miejscu (jeśli jest to uzasadnione)

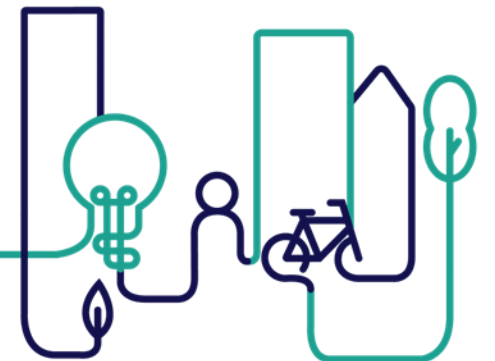


Wymiana między miastami: forma pomocy

<u>Type kosztu</u>	<u>Wnioskodawca</u>	<u>Peer City</u>
Podróż, zakwaterowanie, utrzymanie	Do 4 osób	Do 2 osób
Stawka dzienna wynagrodzenia	Brak	Do 2 osób

Wsparcie eksperckie: EUI może zarekomendować moderatora, który wesprze wizytę studyjną i proces wymiany wiedzy (wybór moderatora należy do Wnioskodawcy)

Znalezienie Peer City: EUI ułatwia kontakt z władzami miejskimi w UE



Wymiana między miastami: proces aplikacyjny

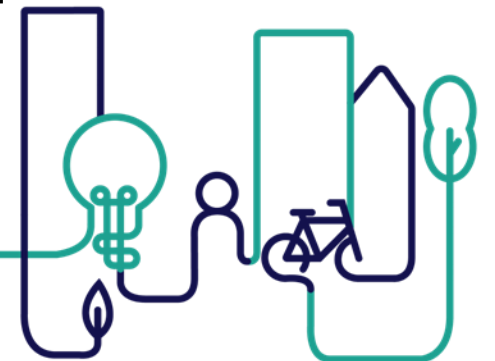
Wnioski składane **na bieżąco (do 17.11.2023)**

Proces selekcji wg następujących kroków:

1. Priorytetyzacja
2. Sprawdzenie kwalifikowalności
3. Ocena merytoryczna

Wnioski ocenia zespół ekspertów pod nadzorem Sekretariatu EUI

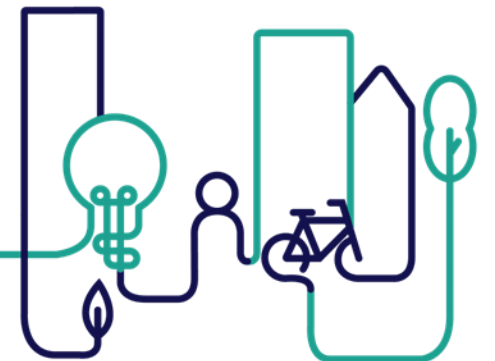
Wnioskodawcy są informowani o rezultatach na bieżąco – w ciągu ok. 4 tygodni od złożenia wniosku.



Wymiana między miastami: priorytetyzacja

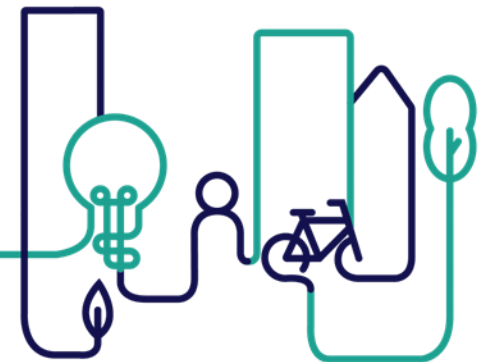
WŁADZE MIEJSKIE...

- Z regionów mniej rozwiniętych (pierwszy priorytet) oraz z regionów przejściowych (drugi priorytet)
- Z miast poniżej 500 000 mieszkańców
- Z miast biorących udział w Ocenie Wzajemnej EUI
- Które nie otrzymały jeszcze pomocy w ramach Wymiany między miastami
- Wnioskujący po raz drugi



Wymiana między miastami: sprawdzenie kwalifikowalności

- Złożenie pełnej aplikacji poprzez EU Survey przed terminem składania wniosków (obecnie 17.11.2023)
- Wnioskodawca oraz Peer są kwalifikowanymi władzami miejskimi z siedzibą w jednym z Państw UE
- Peers pochodzą z innego kraju niż Wnioskodawca
- Formalnie brak przesłanek do wykluczenia (brak zakazu udzielania pomocy)
- Zarówno Wnioskodawca, jak i Peer zatwierdzają wniosek (specjalny formularz akceptacji)



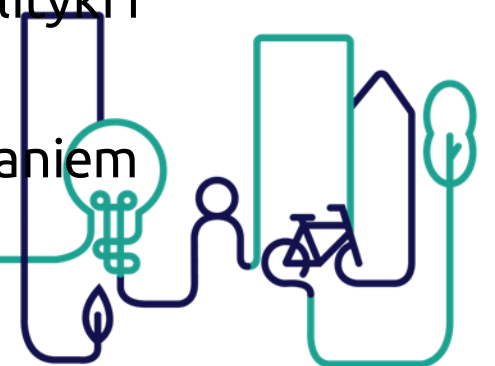
Wymiana między miastami: ocena jakościowa (1/2)

WYZWANIE

- Wniosek skupia się na wyzwaniu związanym ze Zrównoważonym Rozwojem Miejskim w ramach Polityki Spójności UE
- Wydarzenia (na miejscu i online) są uzasadnione

MOTYWACJA

- Wnioskodawca wykazuje zaangażowanie lub zainteresowanie zintegrowanym, ukierunkowanym na miejsce podejściem lub projektowaniem i wdrażaniem strategii Zrównoważonego Rozwoju Miejskiego
- Wnioskodawca uzasadnia, jakie korzyści odniesie (poprawa instrumentu polityki i zdolności wnioskodawcy)
- Rodzaj wymaganych produktów spójny z charakterem i ukierunkowaniem tematycznym wymiany



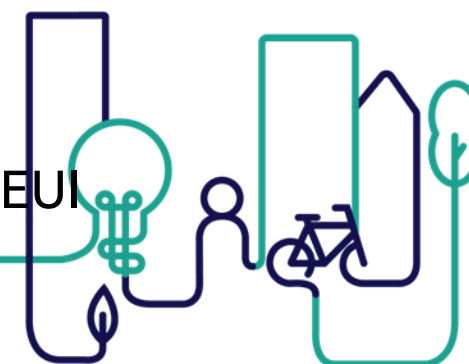
Jak aplikować do wsparcia Wymiany między miastami?

Kluczowe daty

- 17 listopada 2023, 12:00 CET Zamknięcie konkursu
- 4 tygodnie po złożeniu Wniosku Najwcześniejsza informacja o zakwalifikowaniu

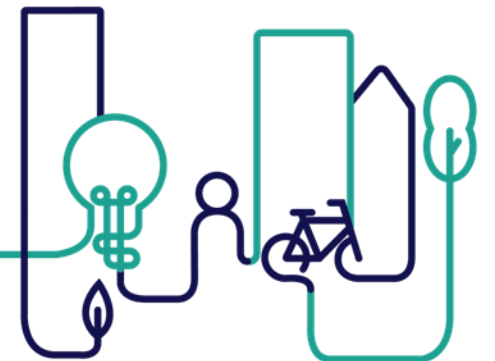
Gdzie aplikować?

- Złożenie wniosku na platformie EU survey: [link](#)
- Dokumenty robocze - edytowalne:
 - [EU Survey \(word format\) Workplan and Budget file](#)
- Wskazówki i dodatkowe informacje [available on EUI Website](#)
- [Form](#) aby otrzymać kontakt do innego miasta z Instytucji Pośredniczącej EUI



Krajowy Punkt Kontaktowy Europejskiej Inicjatywy Miejskiej

- Od 1 lipca Związek Miast Polskich pełni rolę Krajowego Punktu Kontaktowego EUI
- W ramach II naboru do Działań Innowacyjnych zorganizowaliśmy wsparcie eksperckie dla miast opracowujących wnioski
- Koordynator Punktu – anna.krzyzanowska-orlik@zmp.poznan.pl
- Zapraszamy do kontaktu!



Dziękuję za uwagę

