

Załącznik nr 4 do Zarządzenia Regionalnego Dyrektora Ochrony Środowiska w Rzeszowie



Przedmioty ochrony

Mchy

- ★ 1386 - Bezlist okrywowy *Buxbaumia viridis*

Siedliska

- 6510 - Ekstensywnie użytkowane niżowe łąki świeże
- 7230 - Górskie i niżowe torfowiska zasadowe
- 9110 - Kwaśne buczyny
- 9130 - Żyzne buczyny
- 9180 - Jaworzyny i lasy klonowo-jaworowe na stokach i zboczach

Owady

- ◆ 1087 - Nadobnica alpejska *Rosalia alpina*

Plazy

- 1193 - Kumak górski *Bombina variegata*

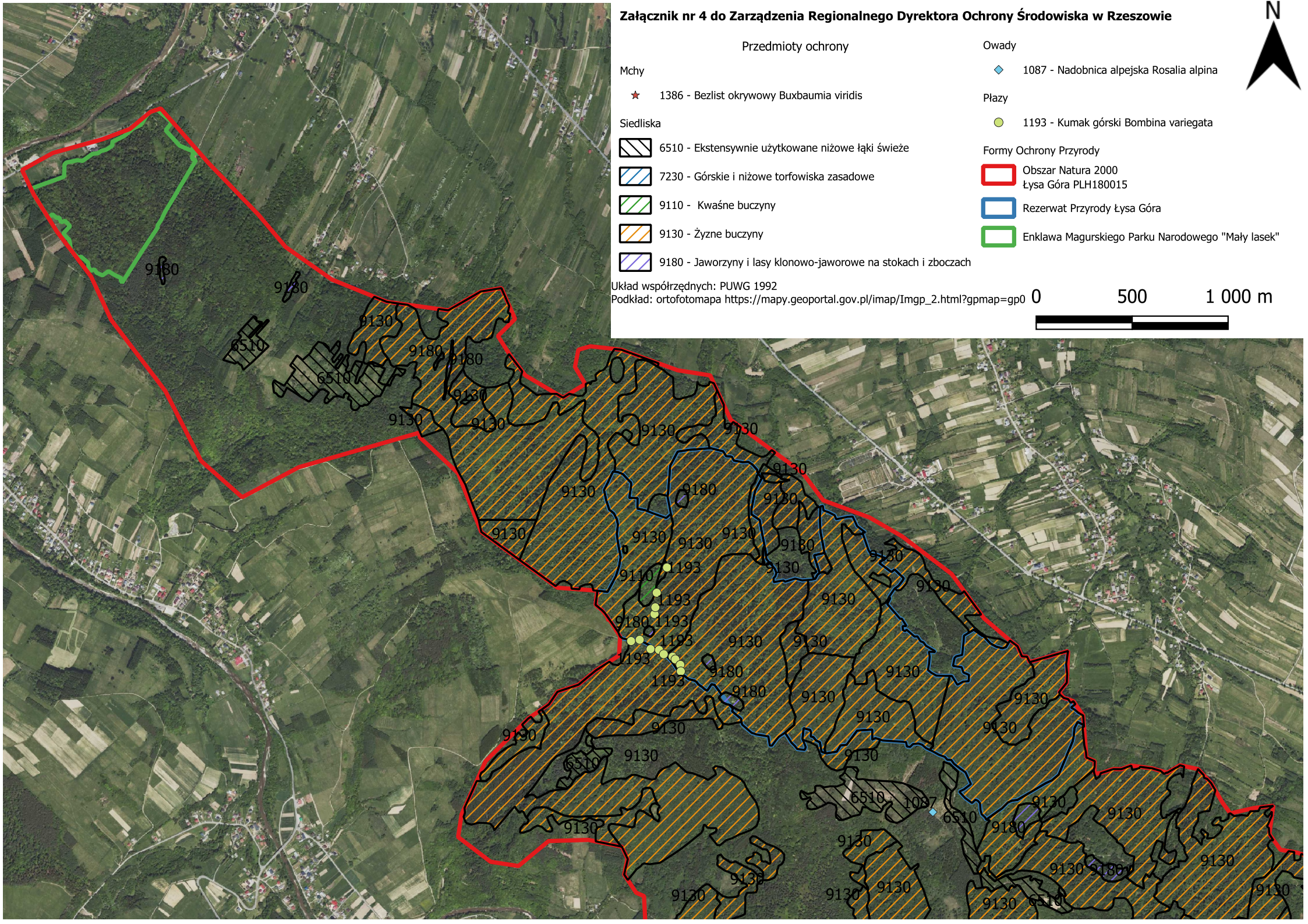
Formy Ochrony Przyrody

- Obszar Natura 2000 Łysa Góra PLH180015
- Rezerwat Przyrody Łysa Góra
- Enklawa Magurskiego Parku Narodowego "Mały lasek"

Układ współrzędnych: PUWG 1992

Podkład: ortofotomapa https://mapy.geoportal.gov.pl/imap/Imgp_2.html?gpmap=gp0

0 500 1 000 m



Załącznik nr 4 do Zarządzenia Regionalnego Dyrektora Ochrony Środowiska w Rzeszowie



Przedmioty ochrony

Mchy

- ★ 1386 - Bezlist okrywowy *Buxbaumia viridis*

Siedliska

- 6510 - Ekstensywnie użytkowane niżowe łąki świeże
- 7230 - Górskie i niżowe torfowiska zasadowe
- 9110 - Kwaśne buczyny
- 9130 - Żyzne buczyny
- 9180 - Jaworzyny i lasy klonowo-jaworowe na stokach i zboczach

Owady

- ◆ 1087 - Nadobnica alpejska *Rosalia alpina*

Płazy

- 1193 - Kumak górski *Bombina variegata*

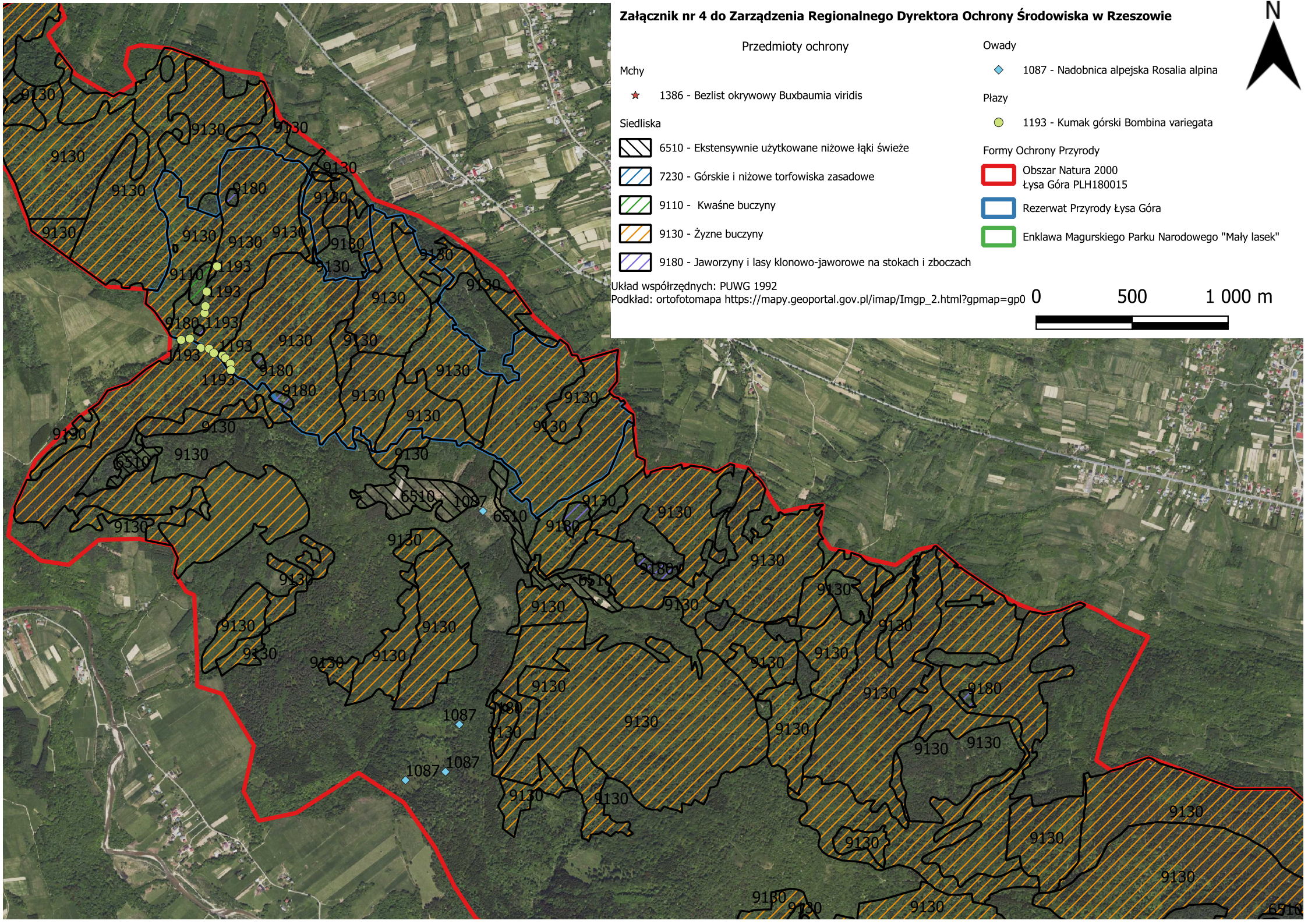
Formy Ochrony Przyrody

- Obszar Natura 2000 Łysa Góra PLH180015
- Rezerwat Przyrody Łysa Góra
- Enklawa Magurskiego Parku Narodowego "Mały lasek"

Układ współrzędnych: PUWG 1992

Podkład: ortofotomapa https://mapy.geoportal.gov.pl/imap/Imgp_2.html?gpmap=gp0

0 500 1 000 m



Załącznik nr 4 do Zarządzenia Regionalnego Dyrektora Ochrony Środowiska w Rzeszowie



Przedmioty ochrony

- Mchy
- ★ 1386 - Bezlist okrywowy *Buxbaumia viridis*

Siedliska

- 6510 - Ekstensywnie użytkowane niżowe łąki świeże
- 7230 - Górskie i niżowe torfowiska zasadowe
- 9110 - Kwaśne buczyny
- 9130 - Żyzne buczyny
- 9180 - Jaworzyny i lasy klonowo-jaworowe na stokach i zboczach

Owady

- ◆ 1087 - Nadobnica alpejska *Rosalia alpina*

Plazy

- 1193 - Kumak górski *Bombina variegata*

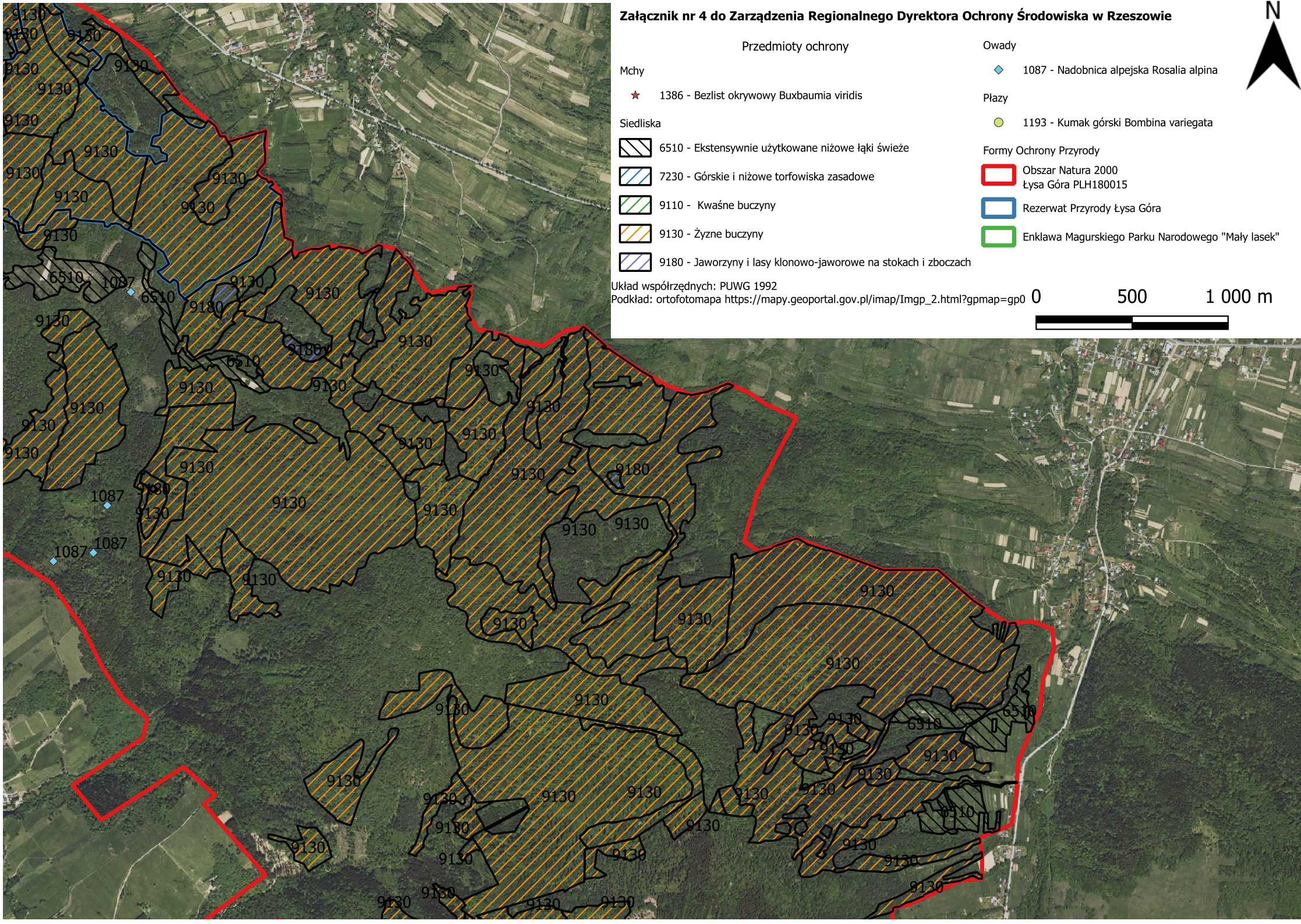
Formy Ochrony Przyrody

- Obszar Natura 2000 Łysa Góra PLH180015
- Rezerwat Przyrody Łysa Góra
- Enklawa Magurskiego Parku Narodowego "Mały lasek"

Układ współrzędnych: PUWG 1992

Podkład: ortofotomapa https://mapy.geoportal.gov.pl/imap/Imgp_2.html?gpmap=gp0

0 500 1 000 m



Załącznik nr 4 do Zarządzenia Regionalnego Dyrektora Ochrony Środowiska w Rzeszowie



Przedmioty ochrony

- Mchy
- ★ 1386 - Bezlist okrywowy *Buxbaumia viridis*

Siedliska

- 6510 - Ekstensywnie użytkowane niżowe łąki świeże
- 7230 - Górskie i niżowe torfowiska zasadowe
- 9110 - Kwaśne buczyny
- 9130 - Żyzne buczyny
- 9180 - Jaworzyny i lasy klonowo-jaworowe na stokach i zboczach

Owady

- ◆ 1087 - Nadobnica alpejska *Rosalia alpina*
- 1193 - Kumak górski *Bombina variegata*

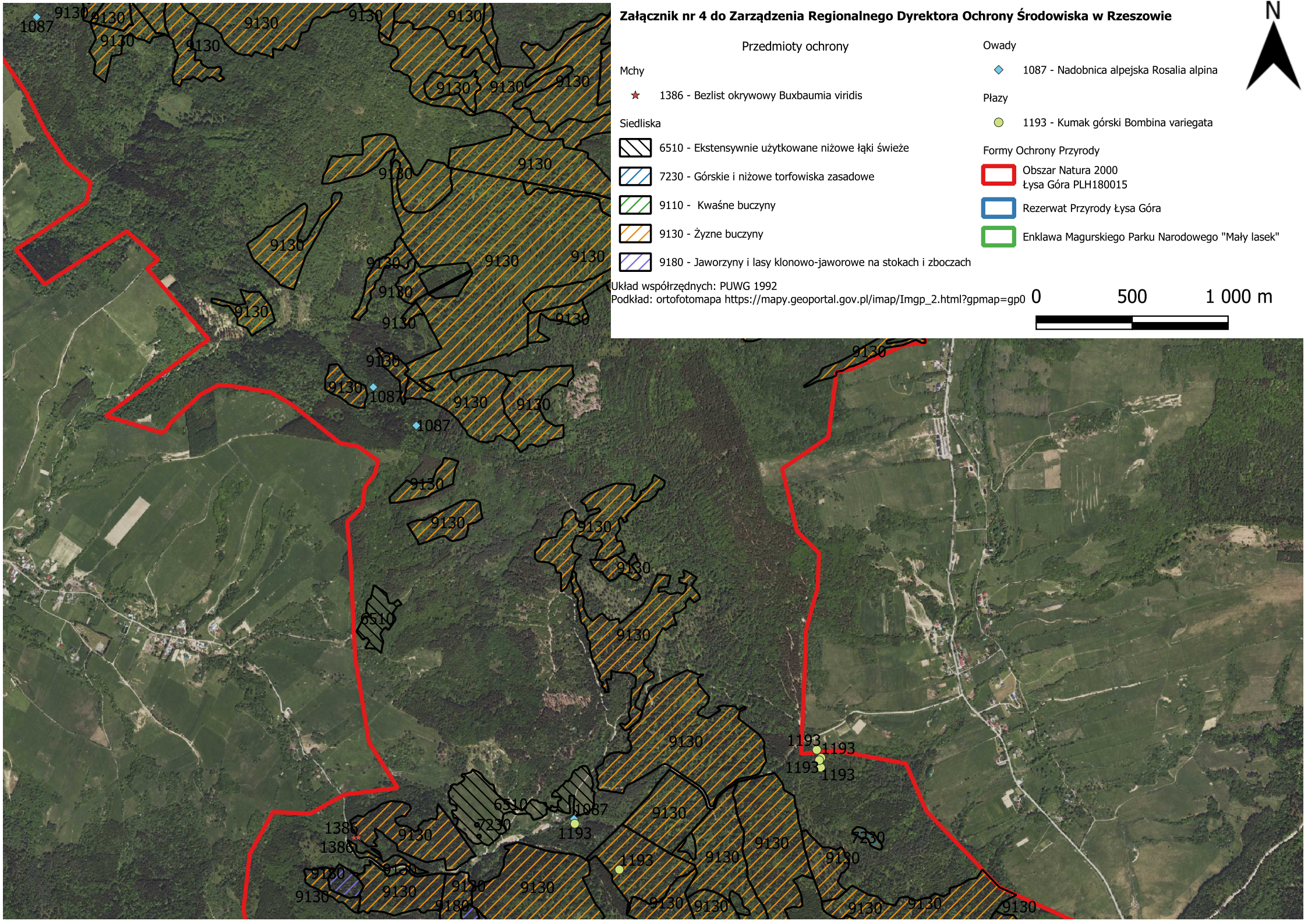
Formy Ochrony Przyrody

- Obszar Natura 2000 Łysa Góra PLH180015
- Rezerwat Przyrody Łysa Góra
- Enklawa Magurskiego Parku Narodowego "Mały lasek"

Układ współrzędnych: PUWG 1992

Podkład: ortofotomapa https://mapy.geoportal.gov.pl/imap/Imgp_2.html?gpmap=gp0

0 500 1 000 m



Załącznik nr 4 do Zarządzenia Regionalnego Dyrektora Ochrony Środowiska w Rzeszowie



Przedmioty ochrony

- Mchy
- ★ 1386 - Bezlist okrywowy *Buxbaumia viridis*

Siedliska

- 6510 - Ekstensywnie użytkowane niżowe łąki świeże
- 7230 - Górskie i niżowe torfowiska zasadowe
- 9110 - Kwaśne buczyny
- 9130 - Żyzne buczyny
- 9180 - Jaworzyny i lasy klonowo-jaworowe na stokach i zboczach

Owady

- ◆ 1087 - Nadobnica alpejska *Rosalia alpina*

Plazy

- 1193 - Kumak górski *Bombina variegata*

Formy Ochrony Przyrody

- Obszar Natura 2000 Łysa Góra PLH180015
- Rezerwat Przyrody Łysa Góra
- Enklawa Magurskiego Parku Narodowego "Mały lasek"

Układ współrzędnych: PUWG 1992

Podkład: ortofotomapa https://mapy.geoportal.gov.pl/imap/Imgp_2.html?gpmap=gp0

