

# MAPA PRZEGLĄDOWA WALORÓW PRZYRODNICZO- KULTUROWYCH -NADLEŚNICTWO NIEPOŁOMICE OBREB NIEPOŁOMICE

REGIONALNA DYREKCJA LASÓW PAŃSTWOWYCH W KRAKOWIE

Stan na 1.01.2022 r.

POWIERZCHNIA OGÓLNA 10918,49 ha (10918,2935 ha)

współwieloność: 0,0000 ha

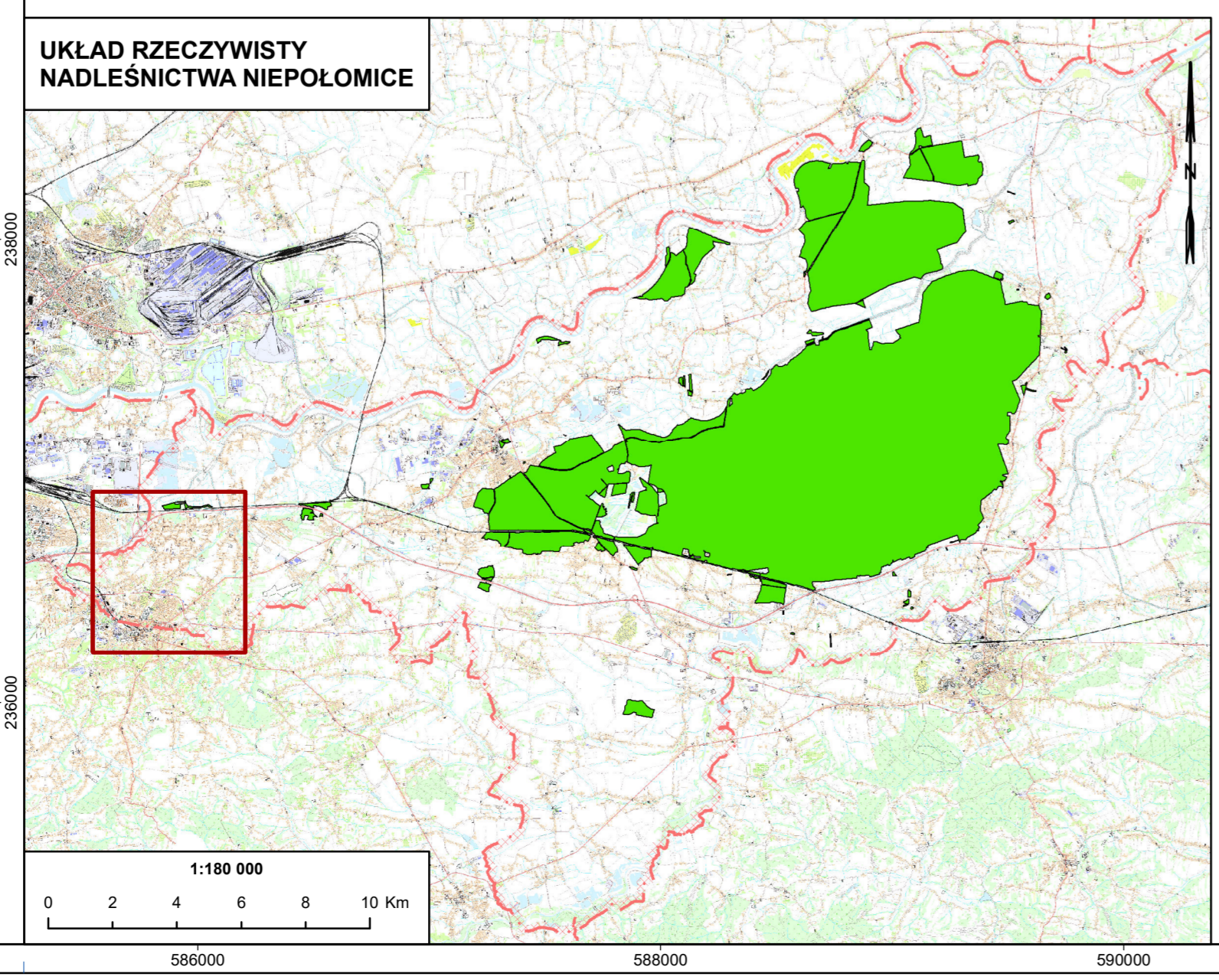
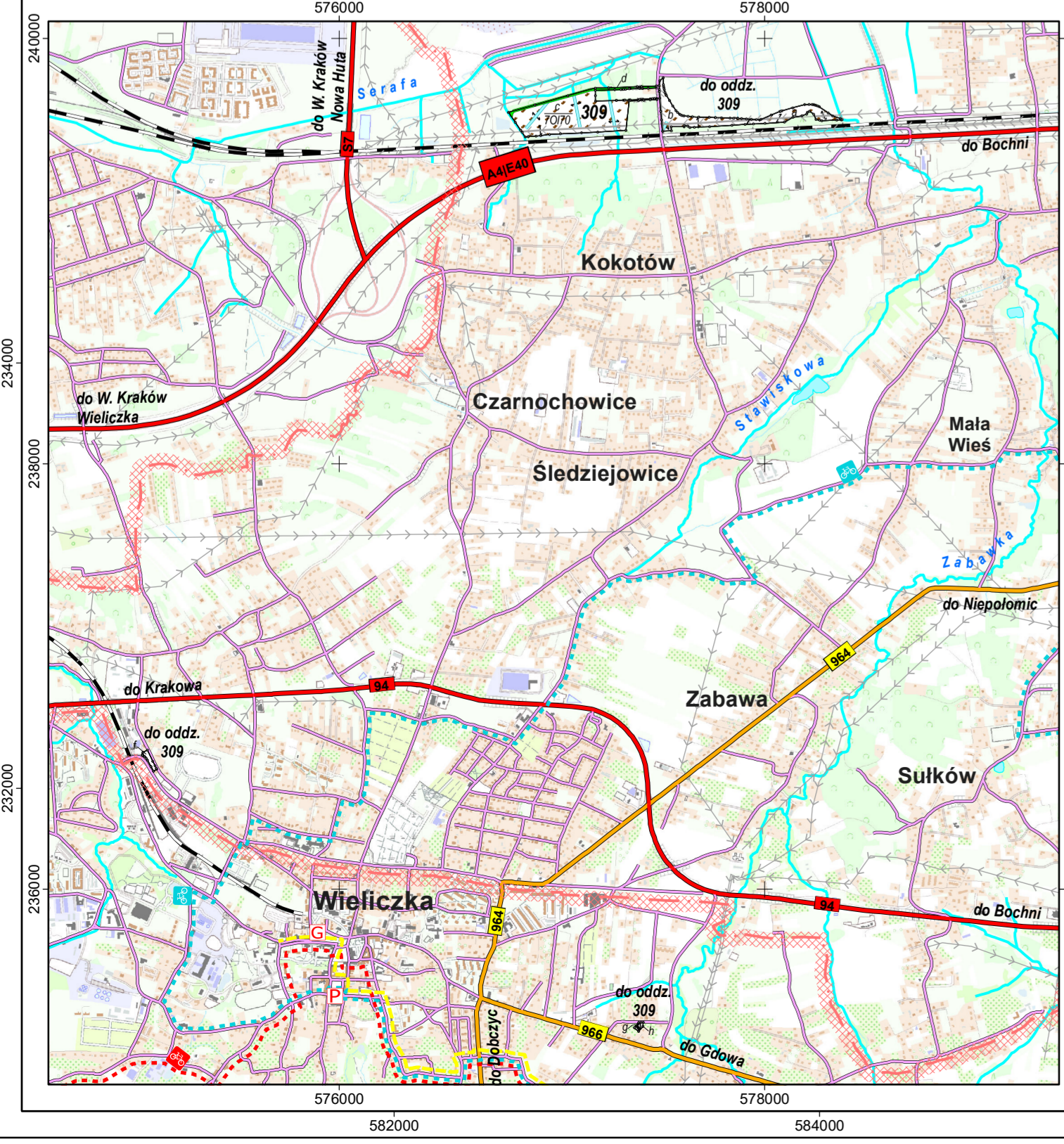
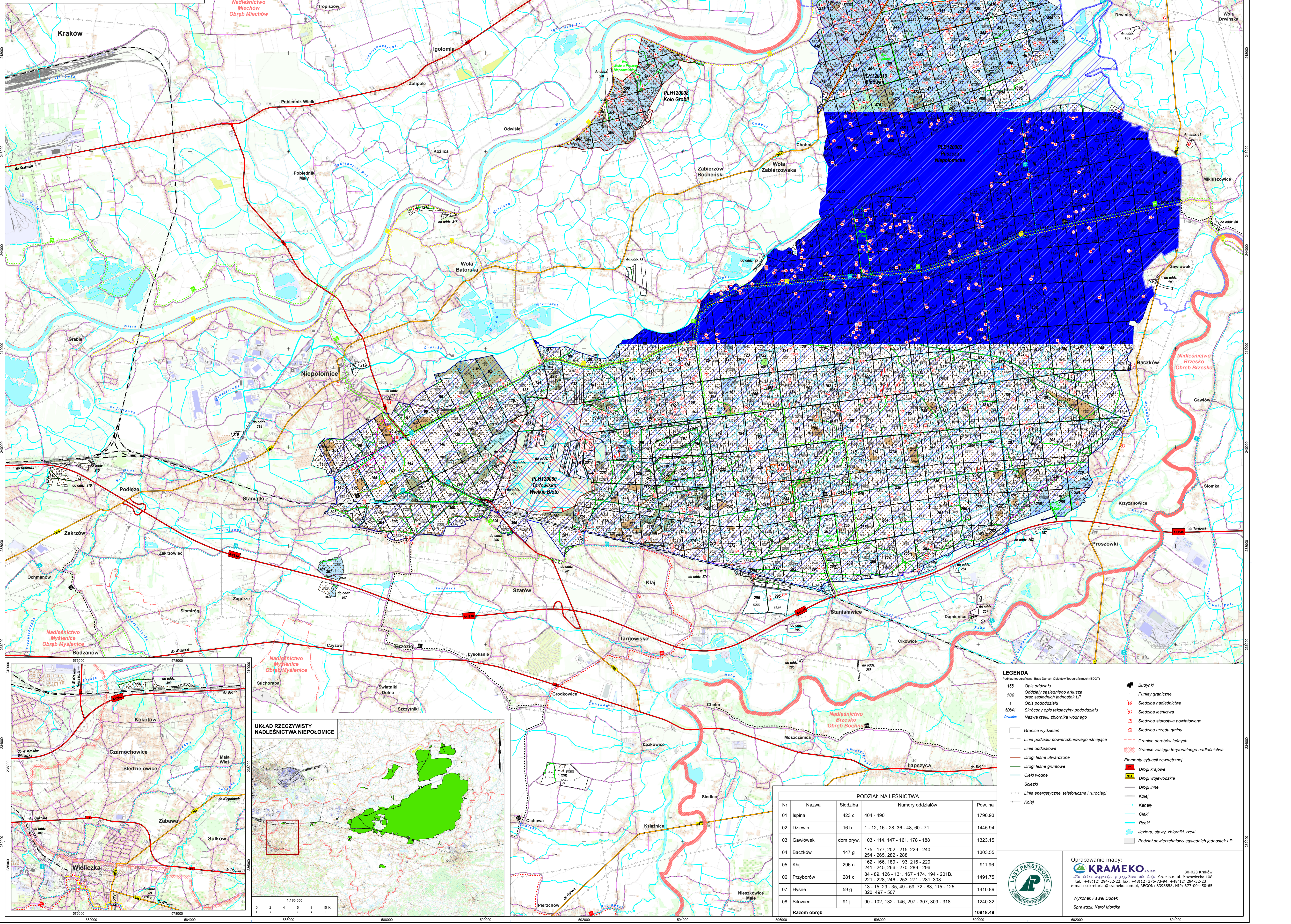
SKALA 1 : 25 000

Układ współrzędnych "PUWG 1992"

- 1 Pomnik przyrody
- 2 Drozwo malarz
- 3 Cmentarz
- 4 Mogiła
- 5 Miejsca historyczne i obiekty pamięci narodowej
- 6 Miejsce kultu religijnego
- 7 Zadszenie, wiat
- 8 Gatunki roślin chronionych i rzadkich
- 9 Gatunki zwierząt chronionych
- 10 Granice rezerwatów
- 11 Granica zespołu przyrodniczo-krajobrazowego
- 12 Ochrona strefowa boczna czarnego
- 13 Ochrona strefowa słowacka
- 14 Lasy mające kategorię ochronności
- 15 Granice zasięgu obszaru Natura 2000
- 16 Obszary specjalnej ochrony ptaków (OSO)
- 17 Specjalne obszary ochrony siedlak (SOC)

- Siedziska przyrodnicze:
  - 9170 Kwadrat buczyny
  - 9171 Grąd środkowoeuropejski
  - 9180 Bory i lasy bagienne
  - 9181 Łęgi wierzbowe, topolowe, olszowe i jesionowe
  - 9190 Łęgowe lasy dębowo-wiązowo-jesionowe
- Szlaki turystyczne:
  - 12 Szlak turystyczny czarny
  - 13 Szlak turystyczny zielony
  - 14 Szlak turystyczny żółty
  - 15 Szlak dydaktyczny
  - 16 Szlak zdrowia
  - 17 Szlak rowerowa – szlak czarny
  - 18 Szlak rowerowa – szlak czerwony
  - 19 Szlak rowerowa – szlak zielony
  - 20 Szlak rowerowa – szlak żółty
  - 21 Szlak rowerowa – szlak inny

- Gatunki roślin chronionych i rzadkich:
  - 1 Bagno zwyczajne
  - 2 Brzoza niska
  - 3 Ciernistka zielona
  - 4 Długosz królewski
  - 5 Goździk piaskowy
  - 6 Haczykowiec błyszczący
  - 7 Parzydło leśne
  - 8 Śnieżyczka przebyszka
  - 9 Wawrzynek wilczyko
  - 10 Władak goździsty
  - 11 Zawielec wielkokwiatowy (leśny)
- Gatunki zwierząt chronionych:
  - 12 Biegacz Carabus scheideri
  - 13 Biegacz Carabus ulrichi
  - 14 Biegacz fioletowy
  - 15 Biegacz gajowy
  - 16 Biegacz gładi
  - 17 Biegacz granulowany
  - 18 Biegacz leśny
  - 19 Biegacz ogrodowy
  - 20 Biegacz skórzasty
  - 21 Biegacz wrępaty
  - 22 Bóbr europejski
  - 23 Bocian czarny
  - 24 Czerwonoczyk nieparek
  - 25 Dudek zwyczajny
  - 26 Dzięcioł czarny
  - 27 Dzięcioł średni
  - 28 Dzięcioł zielony
  - 29 Jastrząb
  - 30 Kobuz
  - 31 Kozioróg dębosz
  - 32 Kumak nizinny
  - 33 Liszkaż mniejszy
  - 34 Modraszek nausłous
  - 35 Modraszek telegus
  - 36 Mucholówka bałozyska
  - 37 Osadnik wielkoci
  - 38 Płachnica dębowa
  - 39 Puszczak uralski
  - 40 Ropucha szara
  - 41 Rzeźka drzewna
  - 42 Traszka grzebieniasta
  - 43 Trzebiejad
  - 44 Wydra
  - 45 Zaba mozarowa
  - 46 Zaba trawna



PODZIAŁ NADLEŚNICTWA				
Nr	Nazwa	Siedziba	Numerы oddziałów	Pow. ha
01	Ispina	423 c	404 - 490	1790,93
02	Dziewin	16 h	1 - 12, 16 - 28, 36 - 48, 60 - 71	1445,94
03	Gawłówek	dom przyw.	103 - 114, 147 - 161, 178 - 188	1323,15
04	Baczków	147 g	175 - 177, 202 - 215, 229 - 240, 254 - 265, 282 - 288	1303,65
05	Kłaj	296 c	162 - 166, 189 - 193, 216 - 220, 241 - 245, 266 - 270, 289 - 296	911,96
06	Przyborów	281 c	84 - 89, 126 - 131, 167 - 174, 194 - 201B, 221 - 228, 246 - 253, 271 - 281, 308	1491,75
07	Hysne	59 g	13 - 15, 29 - 35, 49 - 59, 72 - 83, 115 - 125, 320, 497 - 507	1410,89
08	Sitowiec	91 j	90 - 102, 132 - 146, 297 - 307, 309 - 318	1240,32
<b>Razem obręb</b>				<b>10918,49</b>

**LEGENDA**  
Podział topograficzny: Baza Danych Obiektów Topograficznych (BDOT)

- 158 Opis oddziału
- 100 Oddziały sąsiedniego arkusza oraz sąsiednich jednostek LP
- a Opis pododdziału
- SD641 Skrócony opis taksacyjny pododdziału
- Dłwiska Nazwa rzeki, zbiornika wodnego

- Granice wydziałów
- Linie podziału powierzchniowego istniejące
- Linie oddziałowe
- Drogi leśne utwardzone
- Drogi leśne gruntowe
- Cieki wodne
- Szlaki
- Linie energetyczne, telefoniczne i rurociągł
- Kolej

- 1 Budynki
- Punkty graniczne
- Siedziba nadleśnictwa
- Siedziba leśnictwa
- Siedziba starostwa powiatowego
- Siedziba urzędu gminy
- Granice obrębów leśnych
- Granice zasięgu terytorialnego nadleśnictwa
- Elementy sytuacji zewnętrznej
- Drogi krajowe
- Drogi wojewódzkie
- Drogi inne
- Kolej
- Kanaly
- Cieki
- Rzeki
- Jeziora, stawy, zbiorniki, rzeki
- Podział powierzchniowy sąsiednich jednostek LP

Opracowanie mapy: **KRAMEKO**  
30-023 Kraków  
tel.: +48(12) 294-52-22, fax: +48(12) 376-73-94, +48(12) 294-52-23  
e-mail: sekretariat@krameko.com.pl, REGON: 8398856, NIP: 677-004-50-65

Wykonał: Paweł Dudek  
Sprawdził: Karol Mordka