

**ZARZĄDZENIE  
REGIONALNEGO DYREKTORA OCHRONY ŚRODOWISKA W BYDGOSZCZY**

z dnia 14 grudnia 2017 r.

**w sprawie rezerwatu przyrody „Bagno Głusza”**

Na podstawie art. 13 ust. 3 ustawy z dnia 16 kwietnia 2004 r. o ochronie przyrody (Dz. U. z 2016 r. poz. 2134, z późn. zm.<sup>1)</sup>) zarządza się, co następuje:

§ 1. 1. Rezerwat przyrody „Bagno Głusza”, zwany dalej „rezerwatem”, stanowi obszar o powierzchni 166,72 ha, położony na terenie gminy Koronowo, w powiecie bydgoskim, w województwie kujawsko-pomorskim.

2. Położenie i przebieg granicy rezerwatu, w postaci współrzędnych punktów załamania granicy w układzie współrzędnych płaskich prostokątnych PL-1992, zawiera załącznik nr 1 do zarządzenia.

3. Przebieg granicy rezerwatu określa mapa stanowiąca załącznik nr 2 do zarządzenia.

§ 2. Celem ochrony rezerwatu jest zachowanie cennych środowisk wodnych, bagiennych, łąkowych oraz leśnych stanowiących miejsca lęgów i występowania rzadkich gatunków ptaków, ze znacznym udziałem gatunków zagrożonych w skali krajowej oraz europejskiej.

§ 3. 1. Dla rezerwatu określa się rodzaj - Faunistyczny (Fn).

2. Dla rezerwatu określa się typ i podtyp:

1) ze względu na dominujący przedmiot ochrony: typ - Faunistyczny (PFn), podtyp - ptaków (pt);

2) ze względu na główny typ ekosystemu: typ - Różnych ekosystemów (EE), podtyp - mozaiki różnych ekosystemów (me).

§ 4. Nadzór nad rezerwatem sprawuje Regionalny Dyrektor Ochrony Środowiska w Bydgoszczy.

§ 5. Traci moc rozporządzenie Nr 32/2003 Wojewody Kujawsko-Pomorskiego z dnia 9 grudnia 2003 r. w sprawie uznania za rezerwat przyrody (Dz. Urz. Woj. Kuj.-Pom. Nr 175, poz. 2844).

§ 6. Zarządzenie wchodzi w życie po upływie 14 dni od dnia ogłoszenia.

REGIONALNY DYREKTOR  
OCHRONY ŚRODOWISKA  
W BYDGOSZCZY  
*Maria Dombrowicz*

---

<sup>1)</sup>Zmiany tekstu jednolitego wymienionej ustawy zostały ogłoszone w Dz. U. z 2016 r. poz. 2249 i 2260 oraz z 2017 r. poz. 132, 1074 i 1595

Załączniki do zarządzenia  
Regionalnego Dyrektora Ochrony Środowiska  
w Bydgoszczy  
z dnia 14 grudnia 2017 r.

**Załącznik nr 1**

**Położenie i przebieg granicy rezerwatu, w postaci współrzędnych punktów załamania granicy w układzie współrzędnych płaskich prostokątnych PL-1992**

<b>Nr</b>	<b>X</b>	<b>Y</b>	<b>Komentarz</b>
1	608508,20	418850,41	Część 1
2	608415,92	418876,04	Część 1
3	608416,14	418818,76	Część 1
4	608377,89	418790,26	Część 1
5	608383,57	418752,39	Część 1
6	608407,00	418726,85	Część 1
7	608460,44	418744,23	Część 1
8	608483,47	418703,47	Część 1
9	608457,05	418689,44	Część 1
10	608335,55	418666,67	Część 1
11	608265,90	418691,94	Część 1
12	608201,61	418687,33	Część 1
13	608094,54	418661,00	Część 1
14	608051,62	418652,27	Część 1
15	608008,48	418648,12	Część 1
16	607953,85	418600,76	Część 1
17	607768,66	418570,21	Część 1
18	607659,40	418596,77	Część 1
19	607588,84	418596,07	Część 1
20	607587,16	418547,23	Część 1
21	607594,80	418448,39	Część 1
22	607585,39	418356,39	Część 1
23	607716,88	418108,32	Część 1
24	607724,33	418066,78	Część 1
25	607728,42	418044,00	Część 1
26	607751,59	417914,79	Część 1
27	607754,19	417900,29	Część 1
28	607756,38	417888,09	Część 1
29	607728,62	417793,66	Część 1



30	607774,62	417781,44	Część 1
31	607950,85	417812,34	Część 1
32	608224,56	417810,20	Część 1
33	608284,94	417820,06	Część 1
34	608481,83	417852,19	Część 1
35	608692,51	417986,03	Część 1
36	608808,68	418055,51	Część 1
37	608897,24	418089,73	Część 1
38	608929,10	418119,68	Część 1
39	608975,38	418163,19	Część 1
40	609119,51	418270,68	Część 1
41	609166,23	418305,54	Część 1
42	609119,79	418639,95	Część 1
43	608946,23	418927,80	Część 1
44	608638,71	418887,95	Część 1
45	608589,71	418870,53	Część 1
46	608560,70	418860,22	Część 1
47	608522,17	418846,53	Część 1
48	608508,20	418850,41	Część 1
1	609064,18	418944,58	Część 2
2	608951,85	418930,40	Część 2
3	608979,06	418885,12	Część 2
4	609063,67	418744,34	Część 2
5	609124,88	418641,31	Część 2
6	609126,68	418641,34	Część 2
7	609128,07	418641,36	Część 2
8	609219,34	418642,81	Część 2
9	609210,08	418884,98	Część 2
10	609208,31	418931,38	Część 2
11	609208,27	418932,39	Część 2
12	609113,03	418940,45	Część 2
13	609111,94	418940,54	Część 2
14	609069,82	418944,10	Część 2
15	609067,23	418944,32	Część 2
16	609064,18	418944,58	Część 2
1	609293,65	417893,58	Część 3
2	609280,87	417890,45	Część 3
3	609284,75	417901,83	Część 3
4	609294,70	417931,05	Część 3
5	609303,06	418095,28	Część 3
6	609318,28	418206,61	Część 3
7	609327,18	418271,77	Część 3
8	609241,04	418294,42	Część 3

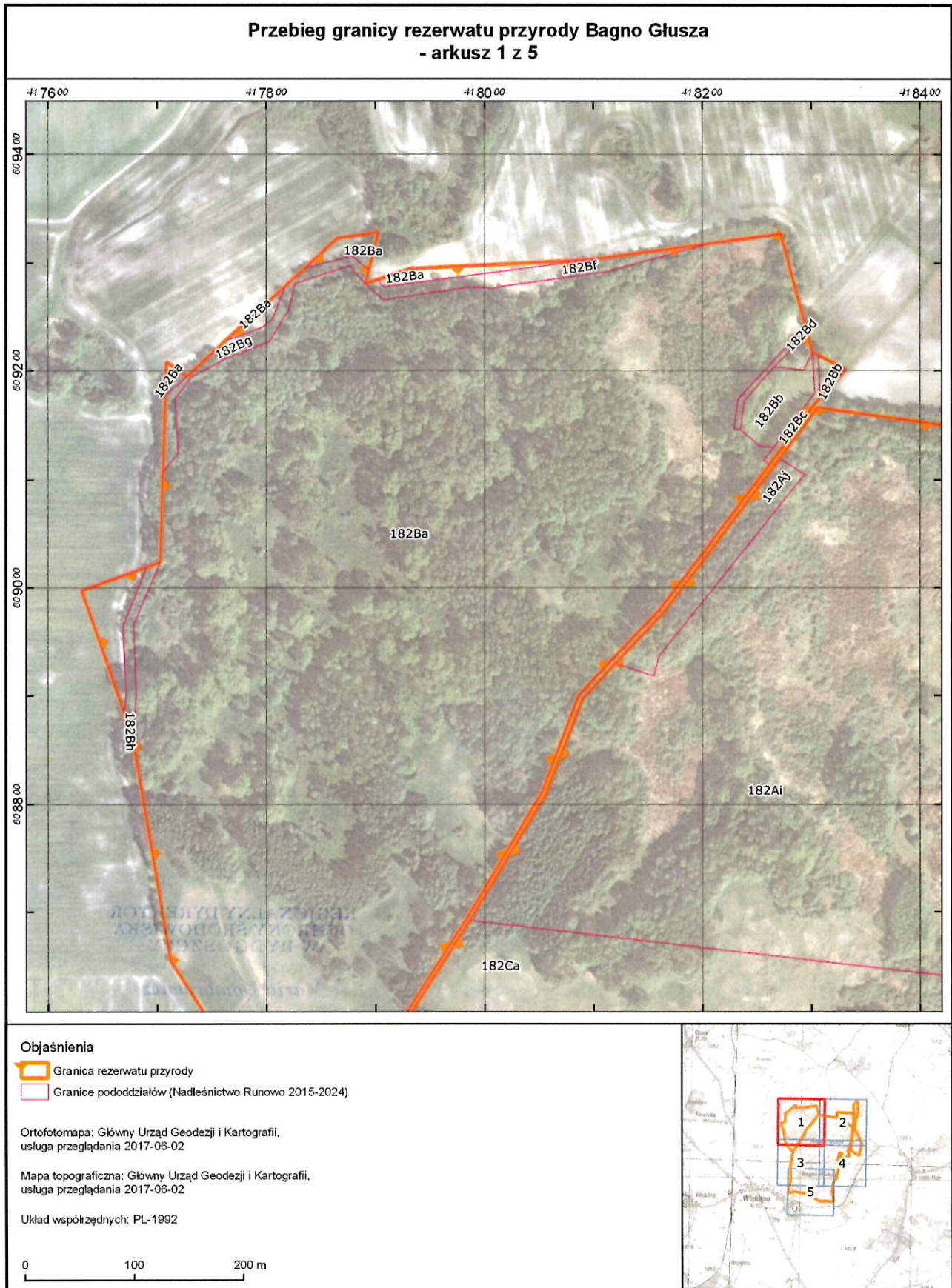
9	609233,89	418296,30	Część 3
10	609216,97	418300,75	Część 3
11	609214,15	418306,39	Część 3
12	609201,63	418331,42	Część 3
13	609175,59	418308,25	Część 3
14	609174,05	418306,88	Część 3
15	609170,34	418303,58	Część 3
16	609114,02	418261,38	Część 3
17	608977,97	418159,43	Część 3
18	608900,45	418086,07	Część 3
19	608811,51	418052,33	Część 3
20	608694,34	417983,16	Część 3
21	608491,38	417853,63	Część 3
22	608482,35	417847,87	Część 3
23	608544,01	417783,12	Część 3
24	608655,45	417711,85	Część 3
25	608772,82	417691,96	Część 3
26	608860,91	417677,04	Część 3
27	608883,95	417669,13	Część 3
28	608996,89	417630,37	Część 3
29	609019,12	417690,14	Część 3
30	609023,67	417702,38	Część 3
31	609107,31	417705,03	Część 3
32	609177,64	417707,26	Część 3
33	609208,05	417708,22	Część 3
34	609194,55	417726,82	Część 3
35	609227,41	417762,08	Część 3
36	609278,46	417816,85	Część 3
37	609295,29	417834,90	Część 3
38	609322,90	417864,52	Część 3
39	609328,67	417902,14	Część 3
40	609293,65	417893,58	Część 3
1	609347,89	419019,96	Część 4
2	609282,24	419019,39	Część 4
3	609274,12	419019,32	Część 4
4	609139,22	419006,47	Część 4
5	609137,55	419006,31	Część 4
6	609137,35	419006,17	Część 4
7	609121,23	418994,40	Część 4
8	608938,83	418964,26	Część 4
9	608918,12	418971,94	Część 4
10	608905,12	418977,31	Część 4
11	608879,75	418987,79	Część 4



12	608875,55	418995,30	Część 4
13	608798,01	419030,59	Część 4
14	608651,68	419098,52	Część 4
15	608650,65	419098,27	Część 4
16	608624,15	419091,98	Część 4
17	608564,22	419077,75	Część 4
18	608491,89	419062,55	Część 4
19	608479,96	419062,92	Część 4
20	608447,07	419056,32	Część 4
21	608430,26	419052,95	Część 4
22	608435,94	419043,65	Część 4
23	608492,90	418950,35	Część 4
24	608524,72	418898,23	Część 4
25	608631,98	418908,28	Część 4
26	608684,94	418914,05	Część 4
27	608726,98	418918,63	Część 4
28	608792,87	418926,62	Część 4
29	608830,60	418931,20	Część 4
30	608938,98	418944,20	Część 4
31	609065,25	418959,99	Część 4
32	609084,85	418958,32	Część 4
33	609212,32	418947,46	Część 4
34	609220,63	418946,91	Część 4
35	609295,01	418941,94	Część 4
36	609309,77	418940,96	Część 4
37	609309,58	418938,36	Część 4
38	609347,64	418935,15	Część 4
39	609425,17	418998,23	Część 4
40	609347,89	419019,96	Część 4

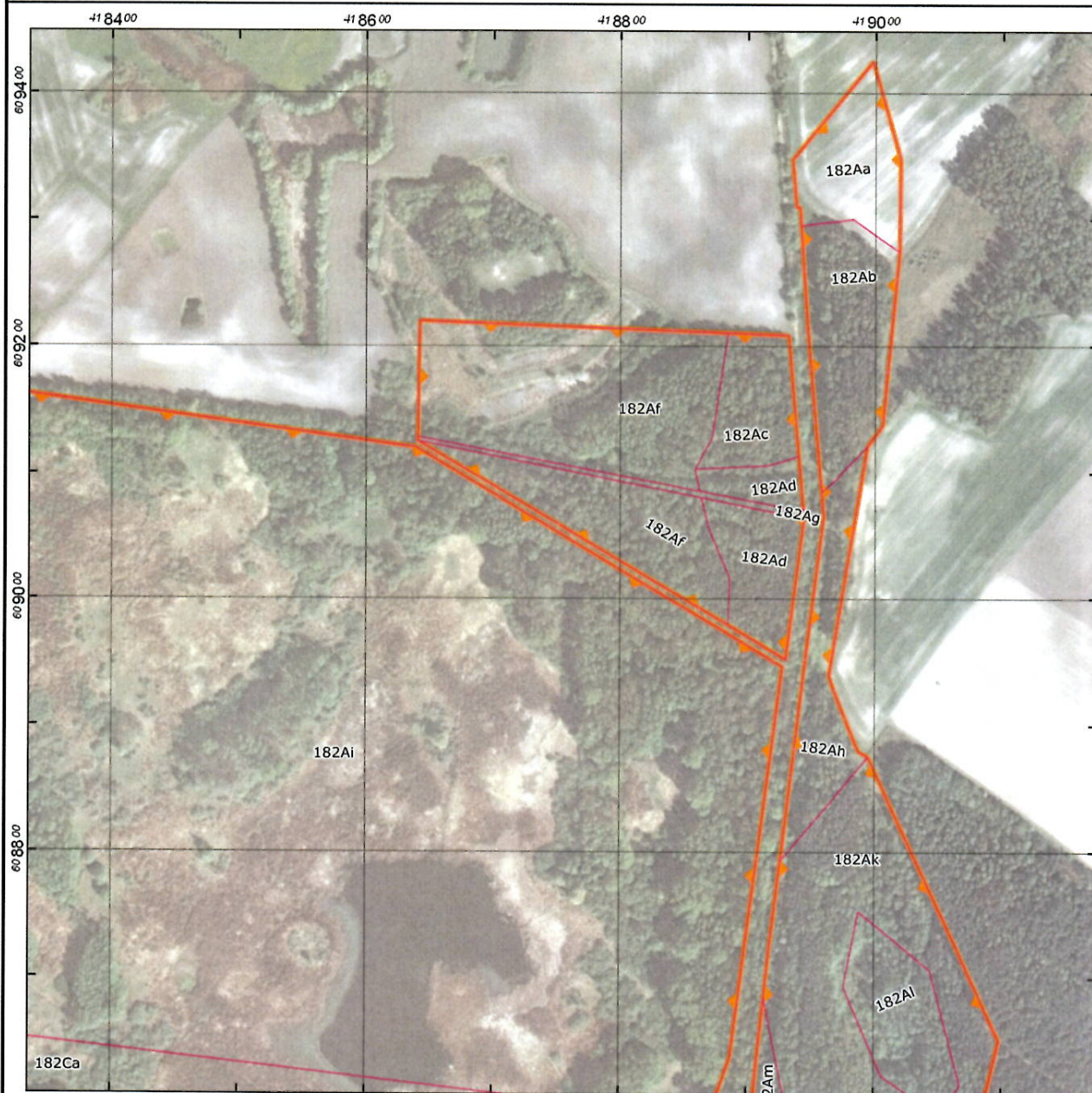
REGIONALNY DYREKTOR  
OCHRONY ŚRODOWISKA  
W BYDGOSZCZY

*Marie Dombrowicz*







## Przebieg granicy rezerwatu przyrody Bagno Głusza - arkusz 2 z 5



### Objaśnienia

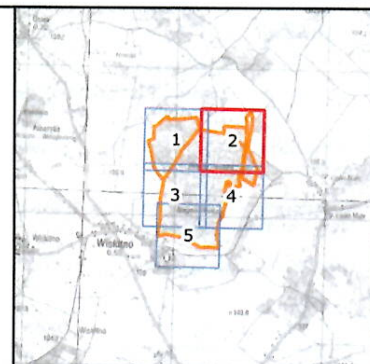
-  Granica rezerwatu przyrody
-  Granice pododdziałów (Nadleśnictwo Runowo 2015-2024)

Ortofotomapa: Główny Urząd Geodezji i Kartografii,  
usługa przeglądania 2017-06-02

Mapa topograficzna: Główny Urząd Geodezji i Kartografii,  
usługa przeglądania 2017-06-02

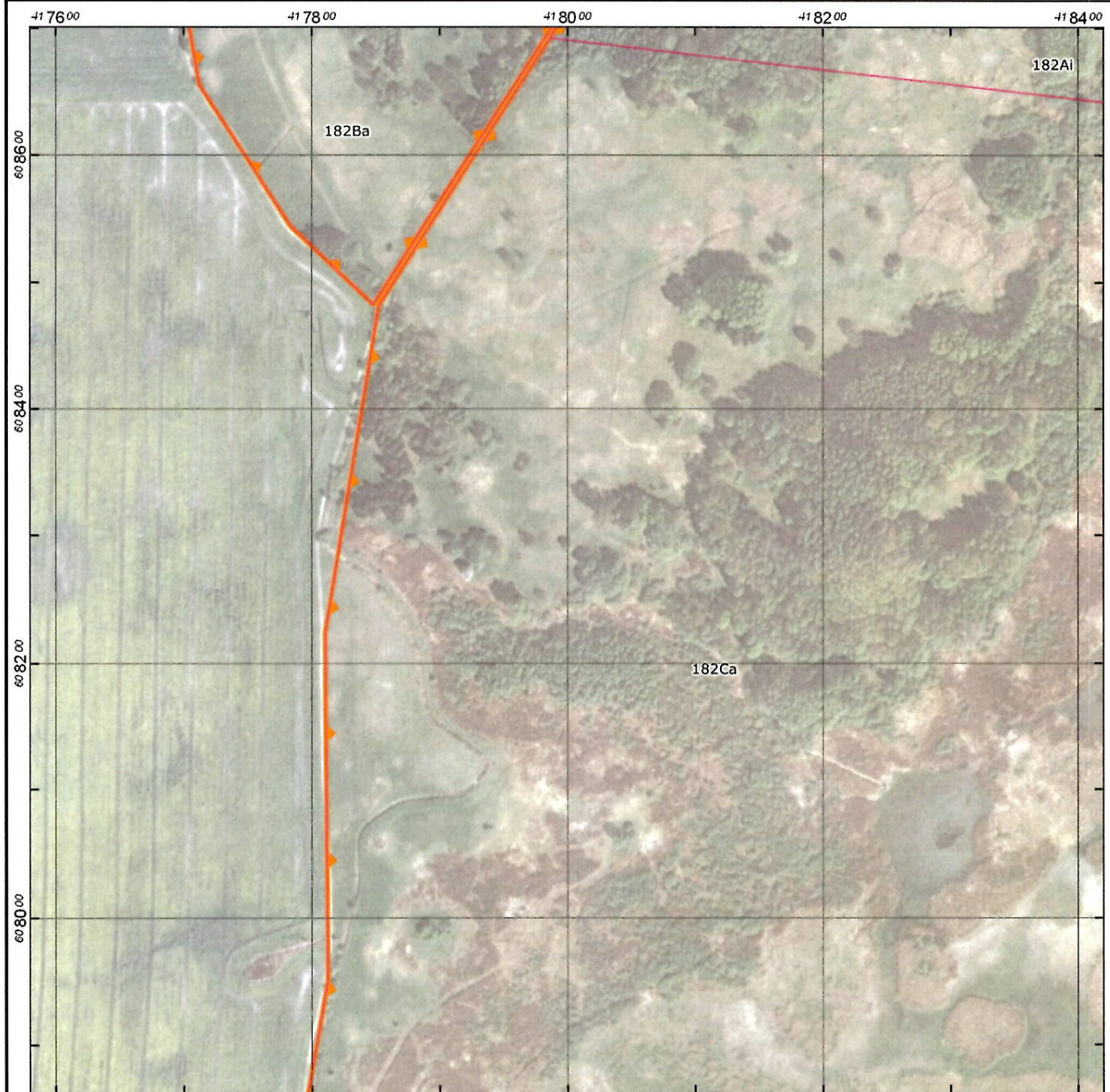
Układ współrzędnych: PL-1992

0 100 200 m







### Przebieg granicy rezerwatu przyrody Bagno Glusza - arkusz 3 z 5



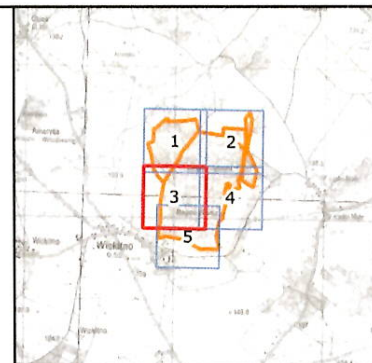
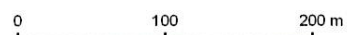
#### Objaśnienia

-  Granica rezerwatu przyrody
-  Granice pododdziałów (Nadleśnictwo Runowo 2015-2024)

Ortofotomapa: Główny Urząd Geodezji i Kartografii,  
usługa przeglądania 2017-06-02

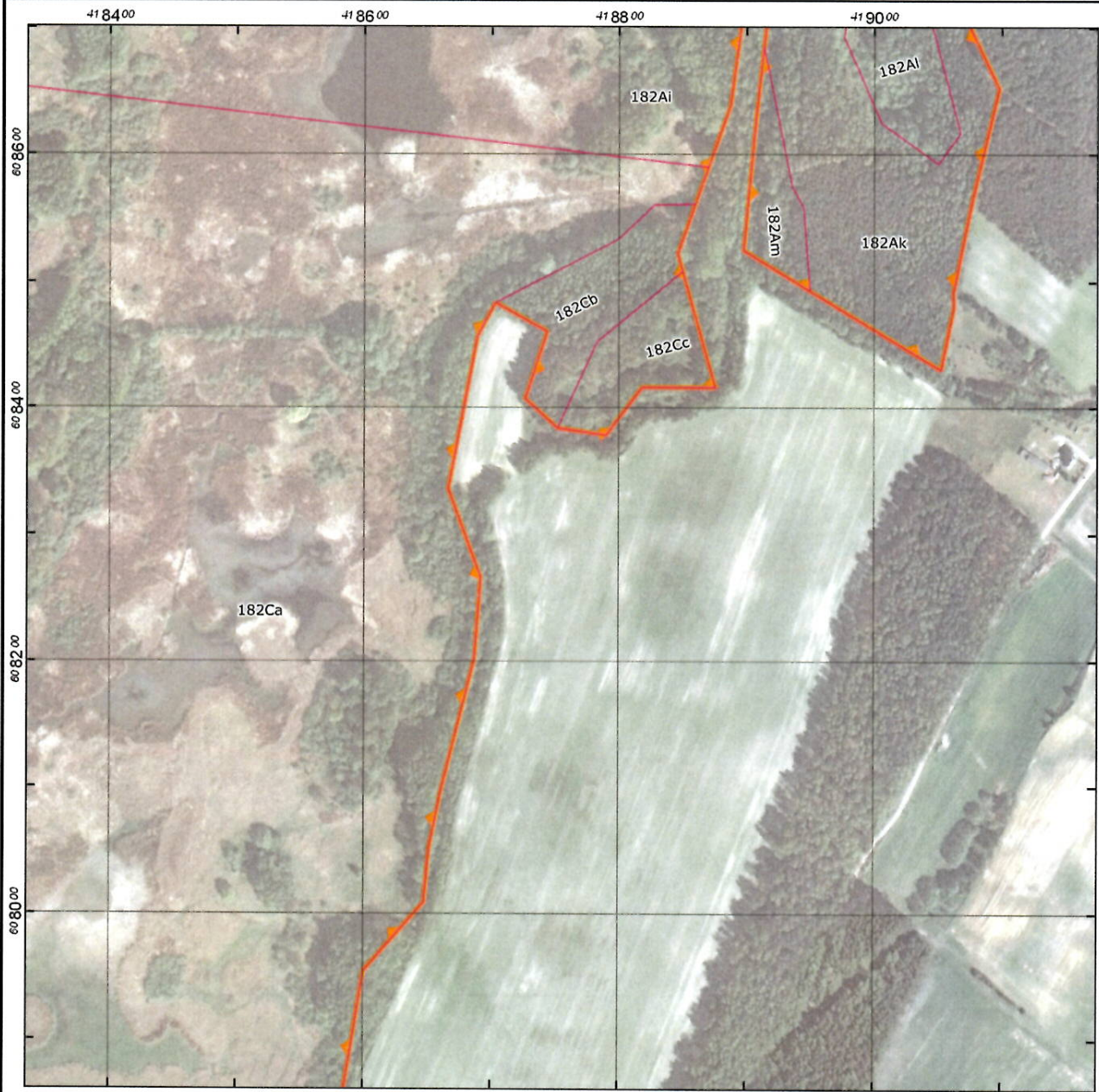
Mapa topograficzna: Główny Urząd Geodezji i Kartografii,  
usługa przeglądania 2017-06-02

Układ współrzędnych: PL-1992





# Przebieg granicy rezerwatu przyrody Bagno Głusza - arkusz 4 z 5



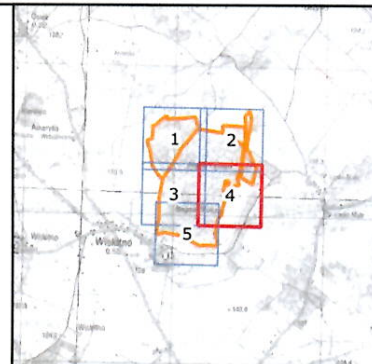
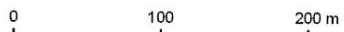
### Objaśnienia

- Granica rezerwatu przyrody
- Granice poddziałów (Nadleśnictwo Runowo 2015-2024)

Ortofotomapa: Główny Urząd Geodezji i Kartografii,  
usługa przeglądania 2017-06-02

Mapa topograficzna: Główny Urząd Geodezji i Kartografii,  
usługa przeglądania 2017-06-02

Układ współrzędnych: PL-1992





# Przebieg granicy rezerwatu przyrody Bagno Glusza - arkusz 5 z 5



### Objaśnienia

- Granica rezerwatu przyrody
- Granice pododdziałów (Nadleśnictwo Runowo 2015-2024)

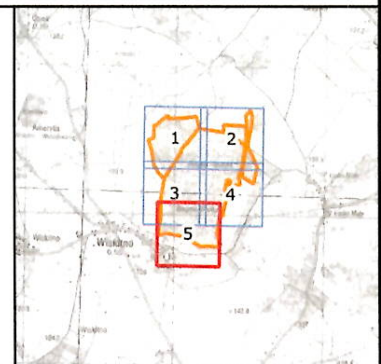
Ortofotomapa: Główny Urząd Geodezji i Kartografii,  
usługa przeglądania 2017-06-02

Mapa topograficzna: Główny Urząd Geodezji i Kartografii,  
usługa przeglądania 2017-06-02

Układ współrzędnych: PL-1992

0 100 200 m

**REGIONALNY DYREKTOR  
OCHRONY ŚRODOWISKA  
W BYDGOSZCZY**  
*Małgorzata Dombrowicz*





## Uzasadnienie

Na podstawie art. 13 ust. 3 ustawy z dnia 16 kwietnia 2004 r. o ochronie przyrody (Dz. U. z 2016 r. poz. 2134, z późn. zm.) uznanie za rezerwat przyrody następuje w drodze aktu prawa miejscowego w formie zarządzenia regionalnego dyrektora ochrony środowiska, które określa jego nazwę, położenie lub przebieg granicy i otulinę, jeżeli została wyznaczona, cele ochrony oraz rodzaj, typ i podtyp rezerwatu przyrody, a także sprawującego nadzór nad rezerwatem.

Z wejściem w życie niniejszego zarządzenia Regionalnego Dyrektora Ochrony Środowiska w Bydgoszczy traci moc rozporządzenie Nr 32/2003 Wojewody Kujawsko-Pomorskiego z dnia 9 grudnia 2003 r. w sprawie uznania za rezerwat przyrody (Dz. Urz. Woj. Kuj.-Pom. Nr 175, poz. 2844). Zarządzenie to obejmuje aktualizację danych dotyczących rezerwatu oraz dostosowanie do obowiązujących przepisów prawnych, w tym określenie rodzaju, typu i podtypu rezerwatu zgodnie z rozporządzeniem Ministra Środowiska z dnia 30 marca 2005 r. w sprawie rodzajów, typów i podtypów rezerwatów przyrody (Dz. U. Nr 60, poz. 533). Zmiana określonej w rozporządzeniu Wojewody Kujawsko-Pomorskiego z dnia 9 grudnia 2003 r., powierzchni rezerwatu z 166,96 ha na 166,72 ha wynika z wyliczenia na podstawie danych przestrzennych i nie jest związana z korektą zmiany granic rezerwatu. Cel ochrony rezerwatu, którym jest zachowanie cennych środowisk wodnych, bagiennych, łąkowych oraz leśnych stanowiących miejsca lęgów i występowania rzadkich gatunków ptaków, ze znacznym udziałem gatunków zagrożonych w skali krajowej oraz europejskiej, nie ulega zmianie.

Na podstawie art. 59 ust. 2 ustawy z dnia 23 stycznia 2009 r. o wojewodzie i administracji rządowej w województwie (Dz. U. z 2015 r. poz. 525, z późn. zm.) projekt zarządzenia został uzgodniony przez Wojewodę Kujawsko-Pomorskiego pismem znak: WIR.IX.700.39.2017, z dnia 1 grudnia 2017 r.

REGIONALNY DYREKTOR  
OCHRONY ŚRODOWISKA  
W BYDGOSZCZY  
*Maria Dombrowicz*

