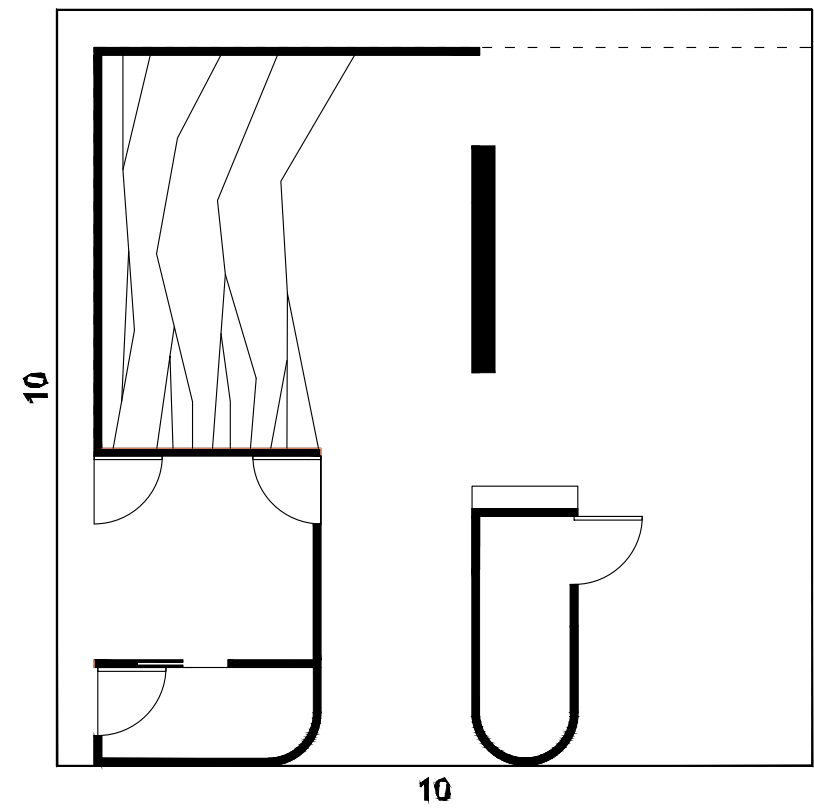
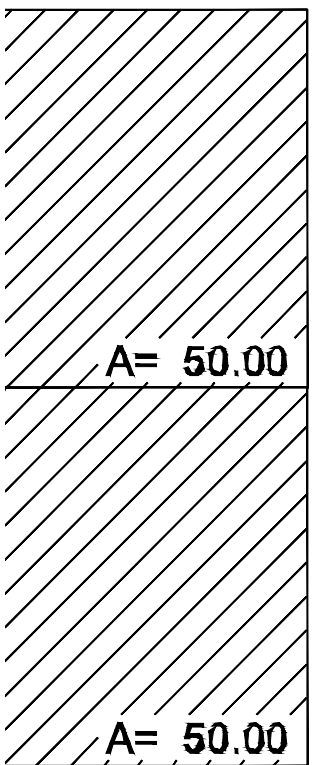
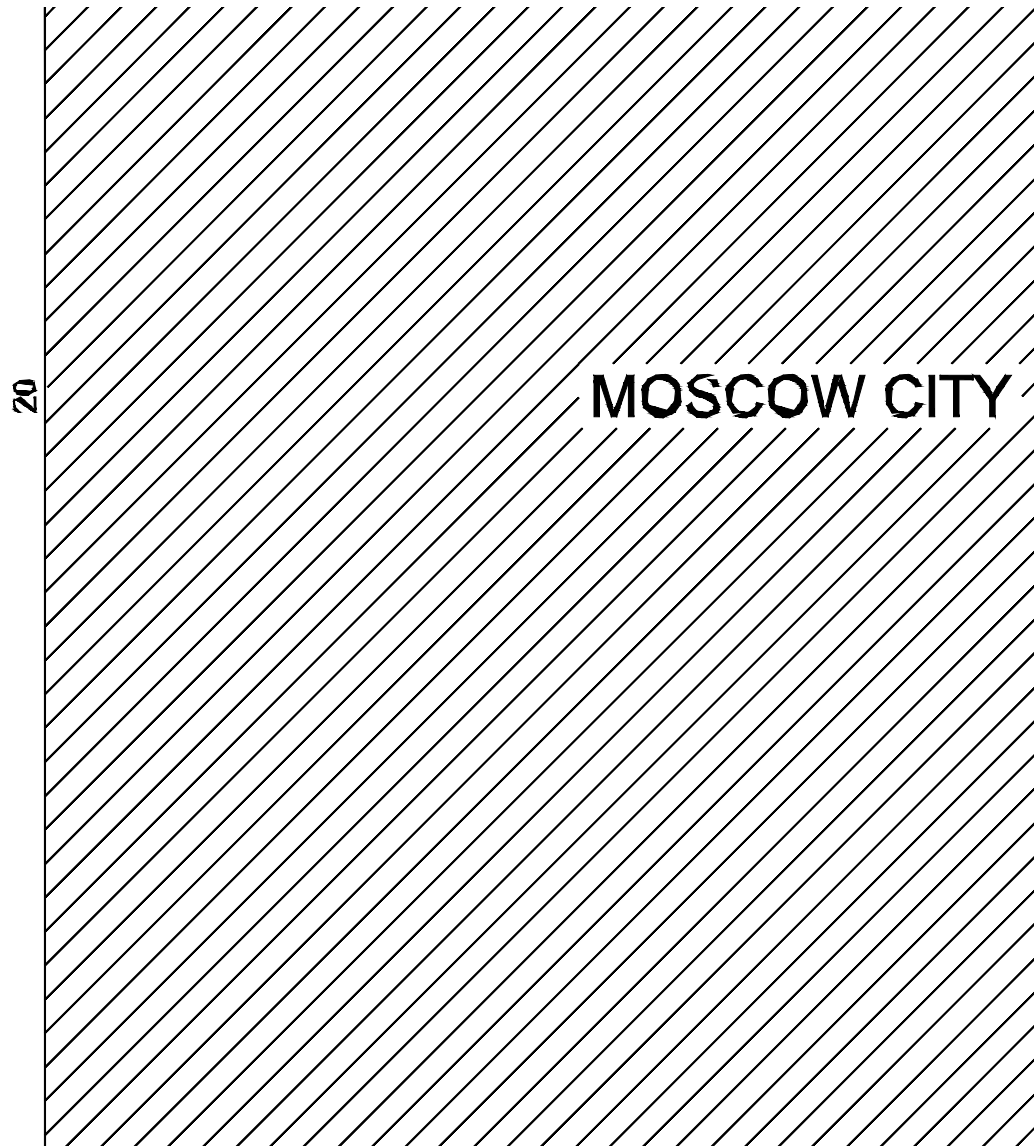
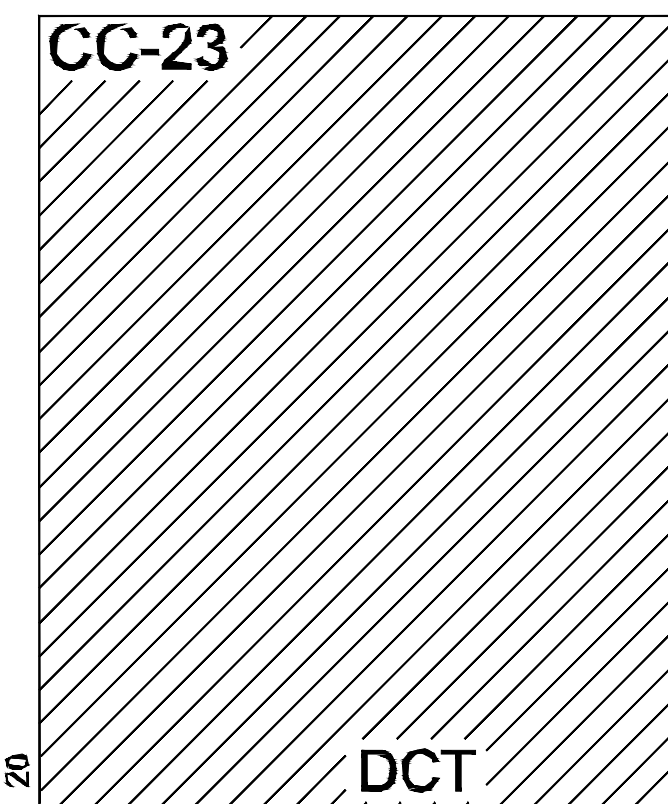
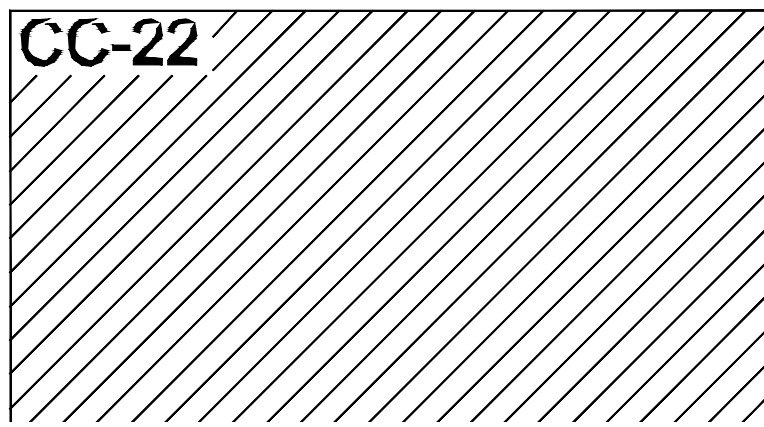
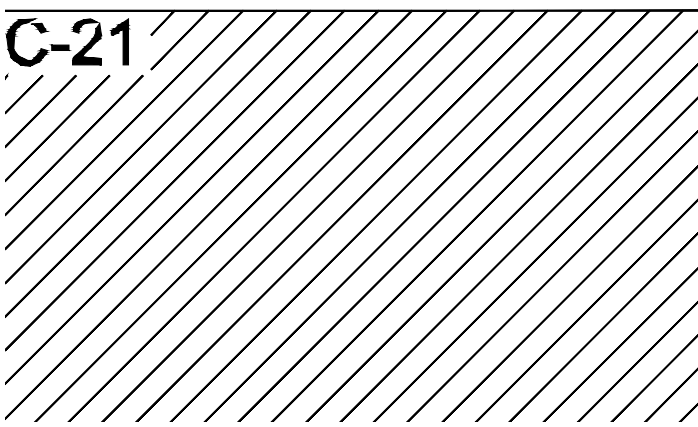


3.5



4



TEMAT:
PAWILON POLSKI NA X SESJĘ ŚWIATOWEGO FORUM MIEJSKIEGO

ZAMAWIAJĄCY:
MINISTERSTWO FUNDUSZY I POLITYKI REGIONALNEJ
WSPÓLNA 2/4,00-926 WARSZAWA

ADRES INWESTYCJI:
ABU DHABI

GŁÓWNY PROJEKTANT:
mgr inż. arch. LILIANA KRZYCKA

ZESPÓŁ PROJEKTOWY:
mgr inż. arch. LILIANA KRZYCKA
mgr inż. arch. RAFAŁ PIESZKO
SZYMON TOBIAS
inż. arch. PAULA RYDEL

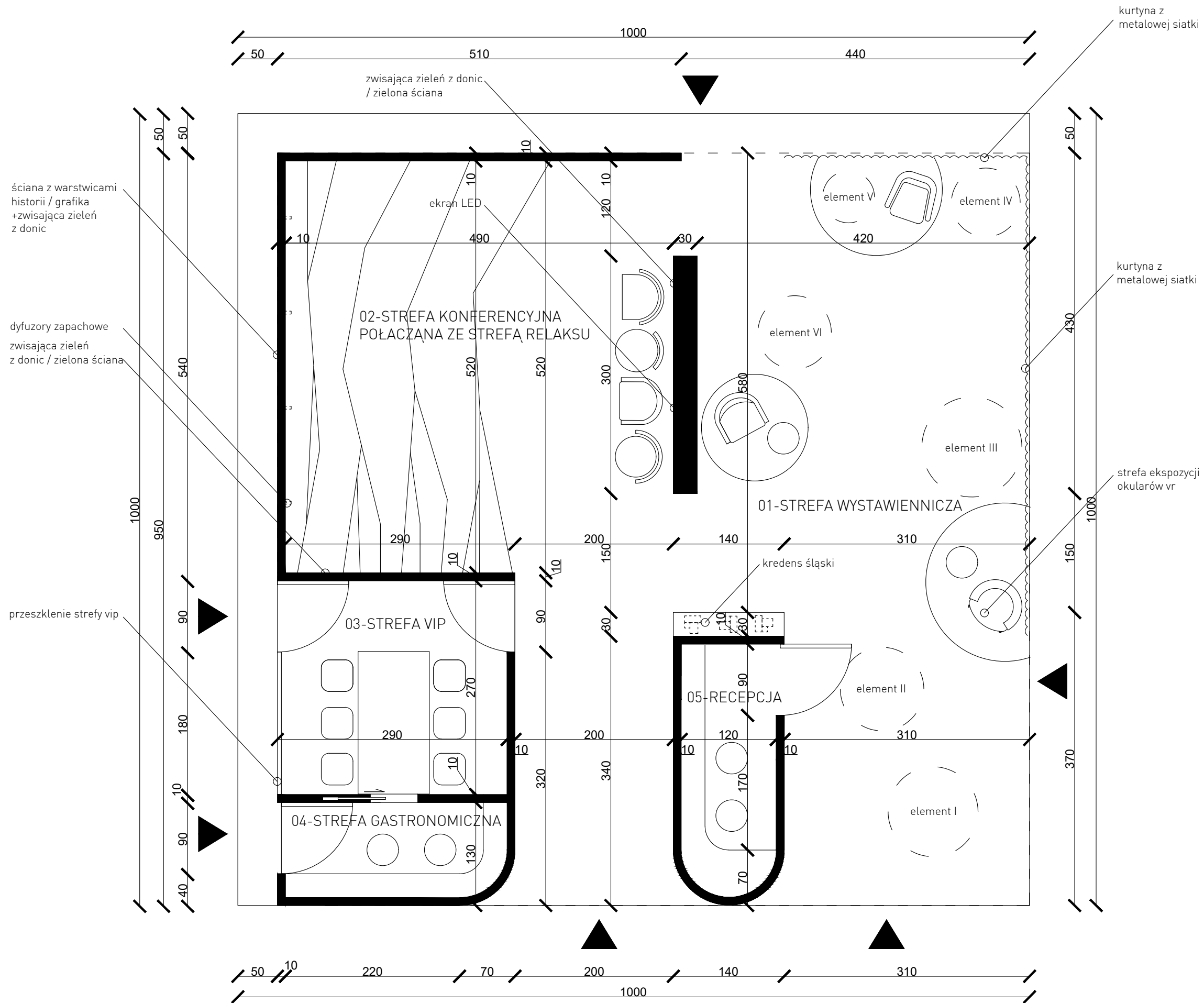
NUMER PROJEKTU / BRANŻA / FAZA:
232 / A

TYTUŁ RYSUNKU:
LOKALIZACJA

SKALA I FORMAT: **1:100** **A3** DATA / PODPIS: **LISTOPAD 2019**

NR RYS.:
232-14

UWAGI:
RYSUNEK TEN JEST CHRONIONY PRAWEM AUTORSKIM



TEMAT:
PAWILON POLSKI NA X SESJĘ ŚWIATOWEGO FORUM MIEJSKIEGO

ZAMAWIAJĄCY:
MINISTERSTWO FUNDUSZY I POLITYKI REGIONALNEJ
WSPÓLNA 2/4,00-926 WARSZAWA

ADRES INWESTYCJI:
ABU DHABI

GŁÓWNY PROJEKTANT:
mgr inż. arch. **LILIANA KRZYCKA**

ZESPÓŁ PROJEKTOWY:
mgr inż. arch. **LILIANA KRZYCKA**
mgr inż. arch. **RAFAŁ PIESZKO**
SZYMON TOBIAS
inż. arch. **PAULA RYDEL**

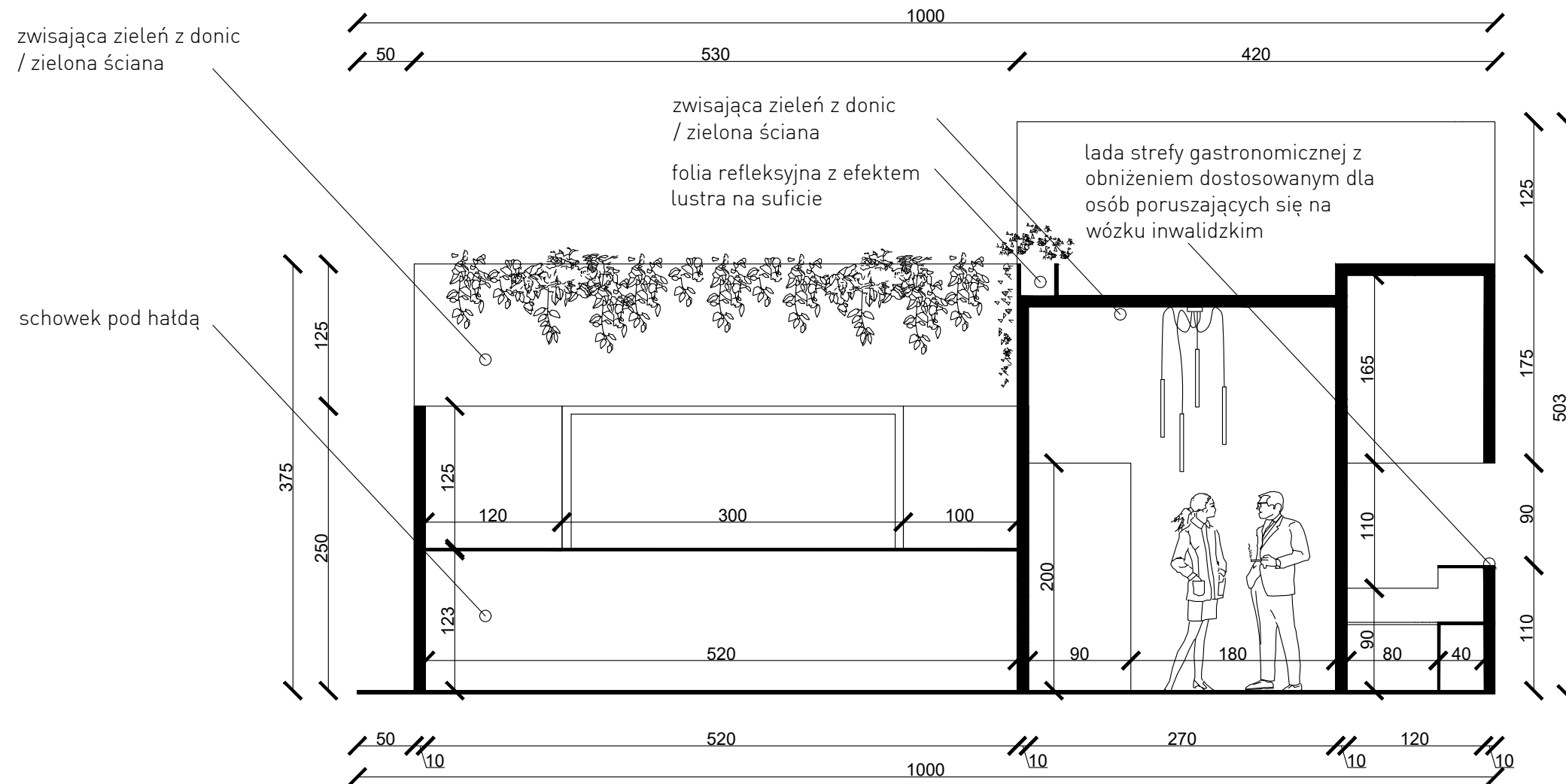
NUMER PROJEKTU / BRANŻA / FAZA:
232 / A

TYTUŁ RYSUNKU:
RZUT

SKALA I FORMAT: **1:50** **A3** DATA / PODPIS: **LISTOPAD 2019**

NR RYS.:
232-1

UWAGI:
RYSUNEK TEN JEST CHRONIONY PRAWEM AUTORSKIM



TEMAT:
PAWILON POLSKI NA X SESJĘ ŚWIATOWEGO FORUM MIEJSKIEGO

ZAMAWIAJĄCY:
MINISTERSTWO FUNDUSZY I POLITYKI REGIONALNEJ
 WSPÓLNA 2/4,00-926 WARSZAWA

ADRES INWESTYCJI:
 ABU DHABI

GŁÓWNY PROJEKTANT:
 mgr inż. arch. **LILIANA KRZYCKA**

ZESPÓŁ PROJEKTOWY:
 mgr inż. arch. **LILIANA KRZYCKA**
 mgr inż. arch. **RAFAŁ PIESZKO**
SZYMON TOBIAS
 inż. arch. **PAULA RYDEL**

NUMER PROJEKTU / BRANŻA / FAZA:
 232 / A

TYTUŁ RYSUNKU:
PRZEKRÓJ

SKALA I FORMAT: **1:50** DATA / PODPIS: **A3** **LISTOPAD 2019**

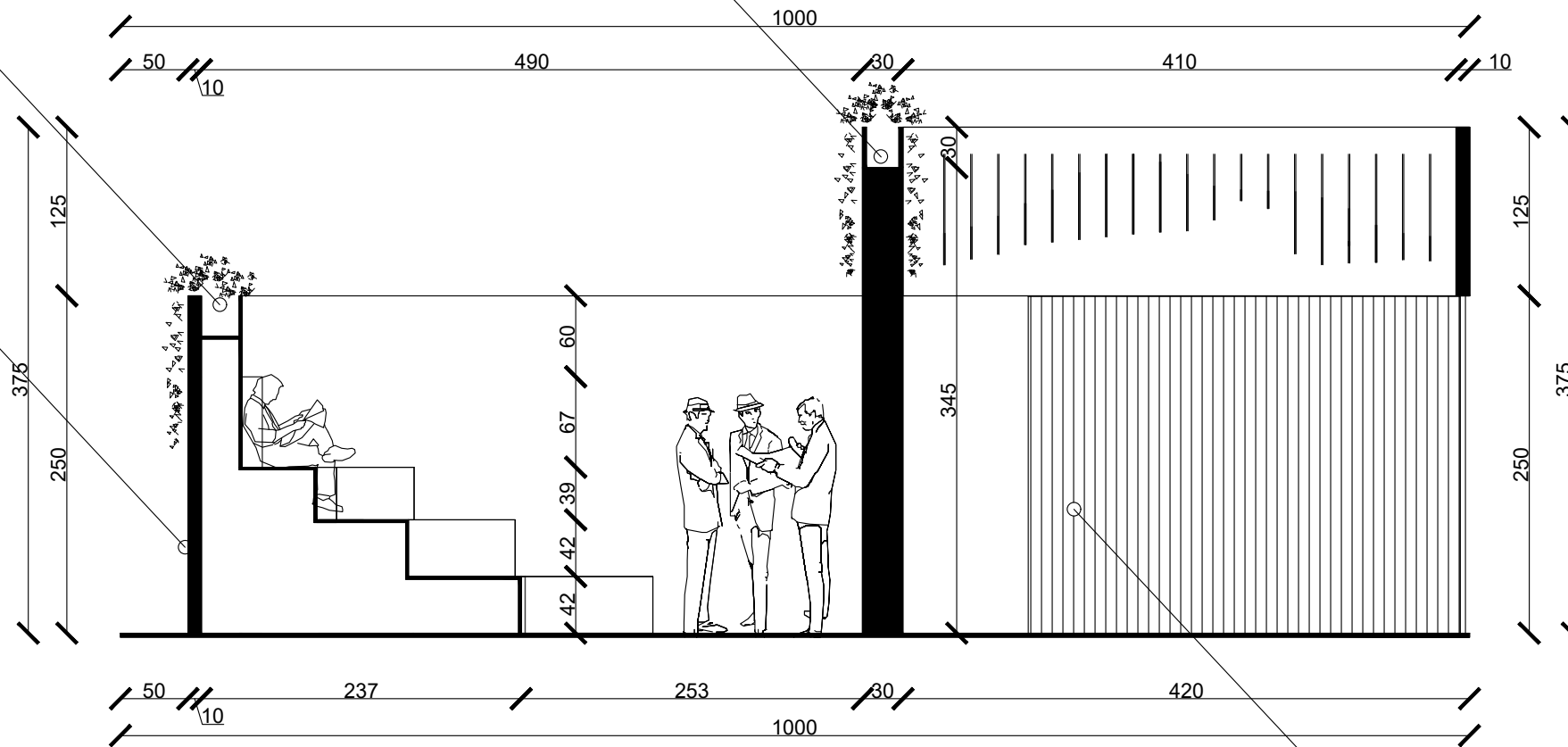
NR RYS.:
232-2

UWAGI:
 RYSUNEK TEN JEST CHRONIONY PRAWEM AUTORSKIM

zwisająca zieleń z donic / zielona ściana

zwisająca zieleń z donic / zielona ściana

ściana z warstwicami / grafika



kurtyna z metalowej zastony tańczuszkowej



TEMAT:
PAWILON POLSKI NA X SESJĘ ŚWIATOWEGO FORUM MIEJSKIEGO

ZAMAWIAJĄCY:
MINISTERSTWO FUNDUSZY I POLITYKI REGIONALNEJ
WSPÓLNA 2/4,00-926 WARSZAWA

ADRES INWESTYCJI:
ABU DHABI

GŁÓWNY PROJEKTANT:
mgr inż. arch. **LILIANA KRZYCKA**

ZESPÓŁ PROJEKTOWY:
mgr inż. arch. **LILIANA KRZYCKA**
mgr inż. arch. **RAFAŁ PIESZKO**
SZYMON TOBIAS
inż. arch. **PAULA RYDEL**

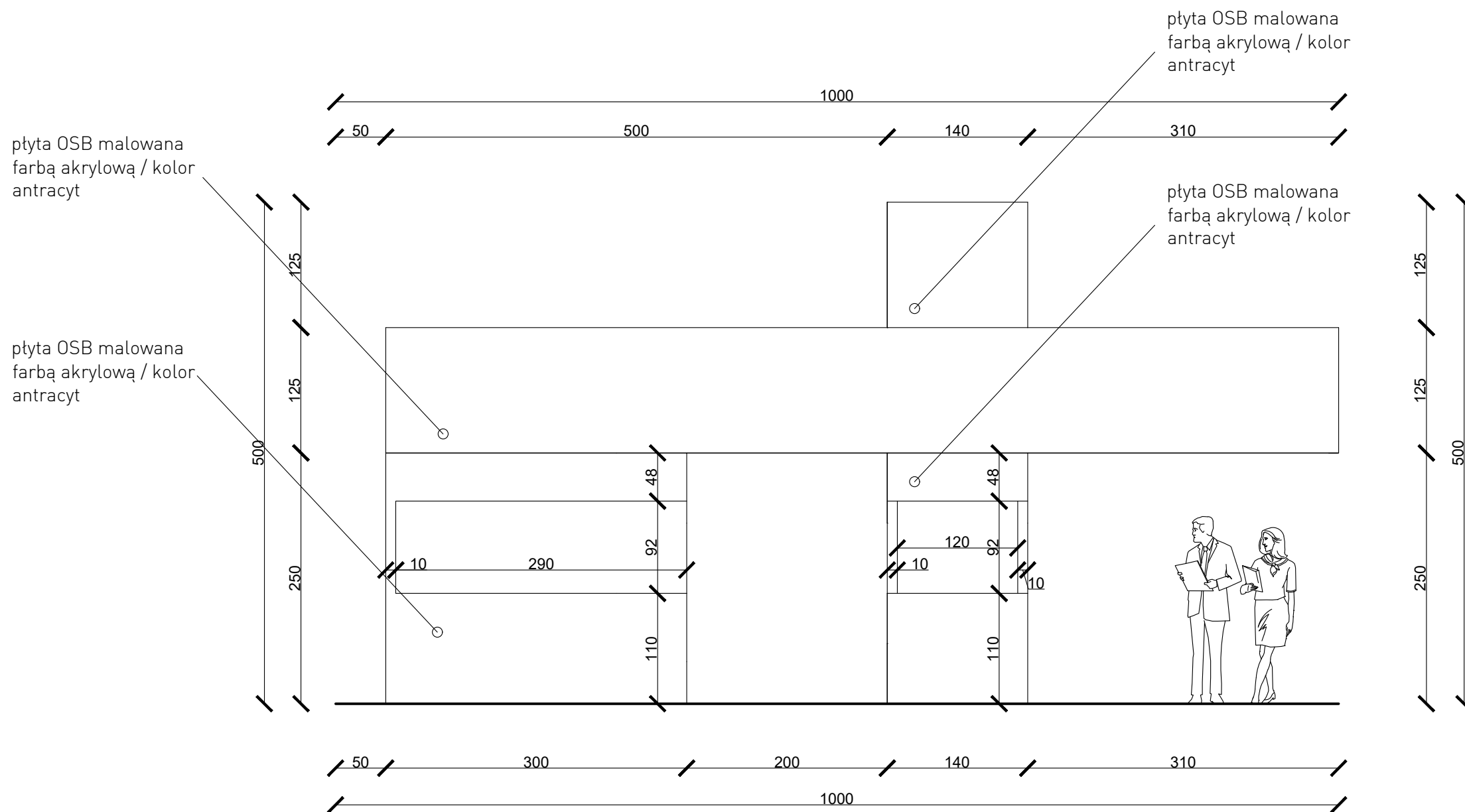
NUMER PROJEKTU / BRANŻA / FAZA:
232 / A

TYTUŁ RYSUNKU:
PRZEKRÓJ

SKALA I FORMAT: **1:50** **A3** DATA / PODPIS: **LISTOPAD 2019**

NR RYS.:
232-3

UWAGI:
RYSUNEK TEN JEST CHRONIONY PRAWEM AUTORSKIM



TEMAT:
PAWILON POLSKI NA X SESJĘ ŚWIATOWEGO FORUM MIEJSKIEGO

ZAMAWIAJĄCY:
MINISTERSTWO FUNDUSZY I POLITYKI REGIONALNEJ
WSPÓLNA 2/4,00-926 WARSZAWA

ADRES INWESTYCJI:
ABU DHABI

GŁÓWNY PROJEKTANT:
mgr inż. arch. LILIANA KRZYCKA

ZESPÓŁ PROJEKTOWY:
mgr inż. arch. LILIANA KRZYCKA
mgr inż. arch. RAFAŁ PIESZKO
SZYMON TOBIAS
inż. arch. PAULA RYDEL

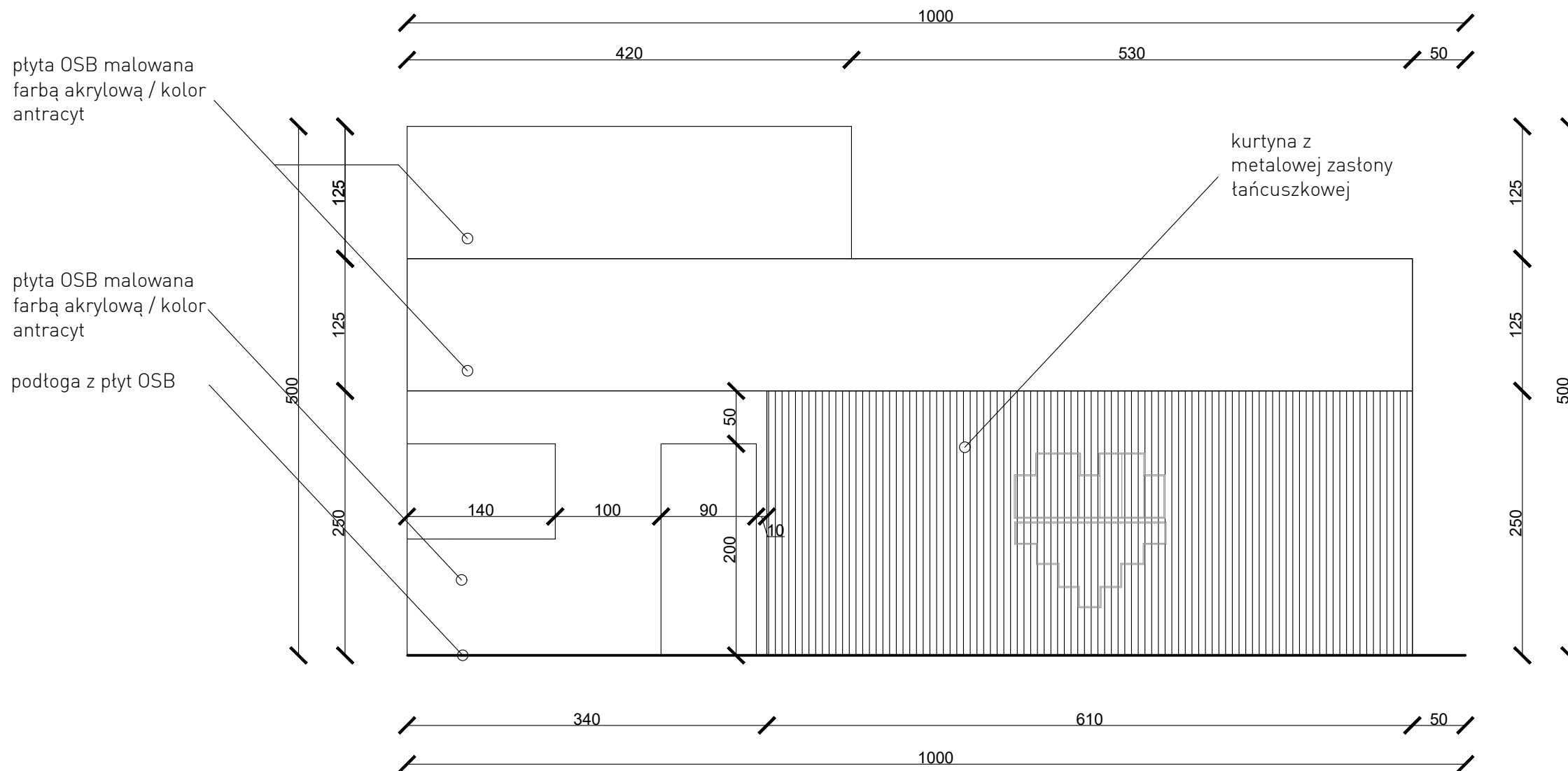
NUMER PROJEKTU / BRANŻA / FAZA:
232 / A

TYTUŁ RYSUNKU:
ELEWACJA

SKALA I FORMAT: **1:50** **A3** DATA / PODPIS: **LISTOPAD 2019**

NR RYS.:
232-4

UWAGI:
RYSUNEK TEN JEST CHRONIONY PRAWEM AUTORSKIM



TEMAT:
PAWILON POLSKI NA X SESJĘ ŚWIATOWEGO FORUM MIEJSKIEGO

ZAMAWIAJĄCY:
MINISTERSTWO FUNDUSZY I POLITYKI REGIONALNEJ
WSPÓLNA 2/4,00-926 WARSZAWA

ADRES INWESTYCJI:
ABU DHABI

GŁÓWNY PROJEKTANT:
mgr inż. arch. **LILIANA KRZYCKA**

ZESPÓŁ PROJEKTOWY:
mgr inż. arch. **LILIANA KRZYCKA**
mgr inż. arch. **RAFAŁ PIESZKO**
SZYMON TOBIAS
inż. arch. **PAULA RYDEL**

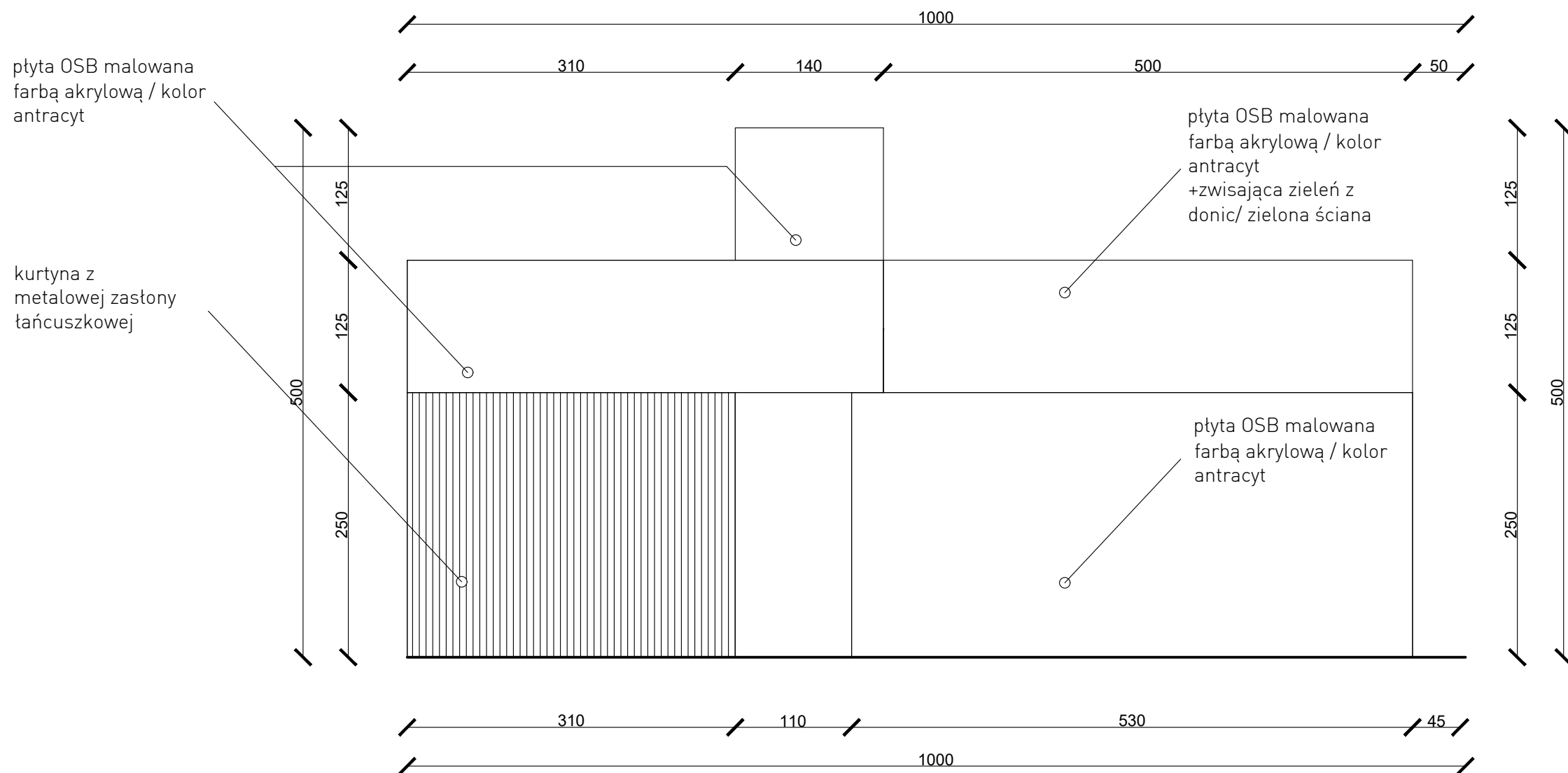
NUMER PROJEKTU / BRANŻA / FAZA:
232 / A

TYTUŁ RYSUNKU:
ELEWACJA

SKALA I FORMAT: **1:50** DATA / PODPIS: **A3** **LISTOPAD 2019**

NR RYS.:
232-5

UWAGI:
RYSUNEK TEN JEST CHRONIONY PRAWEM AUTORSKIM



TEMAT:
PAWILON POLSKI NA X SESJĘ ŚWIATOWEGO FORUM MIEJSKIEGO

ZAMAWIAJĄCY:
MINISTERSTWO FUNDUSZY I POLITYKI REGIONALNEJ
WSPÓLNA 2/4,00-926 WARSZAWA

ADRES INWESTYCJI:
ABU DHABI

GŁÓWNY PROJEKTANT:
mgr inż. arch. LILIANA KRZYCKA

ZESPÓŁ PROJEKTOWY:
mgr inż. arch. LILIANA KRZYCKA
mgr inż. arch. RAFAŁ PIESZKO
SZYMON TOBIAS
inż. arch. PAULA RYDEL

NUMER PROJEKTU / BRANŻA / FAZA:
232 / A

TYTUŁ RYSUNKU:
ELEWACJA

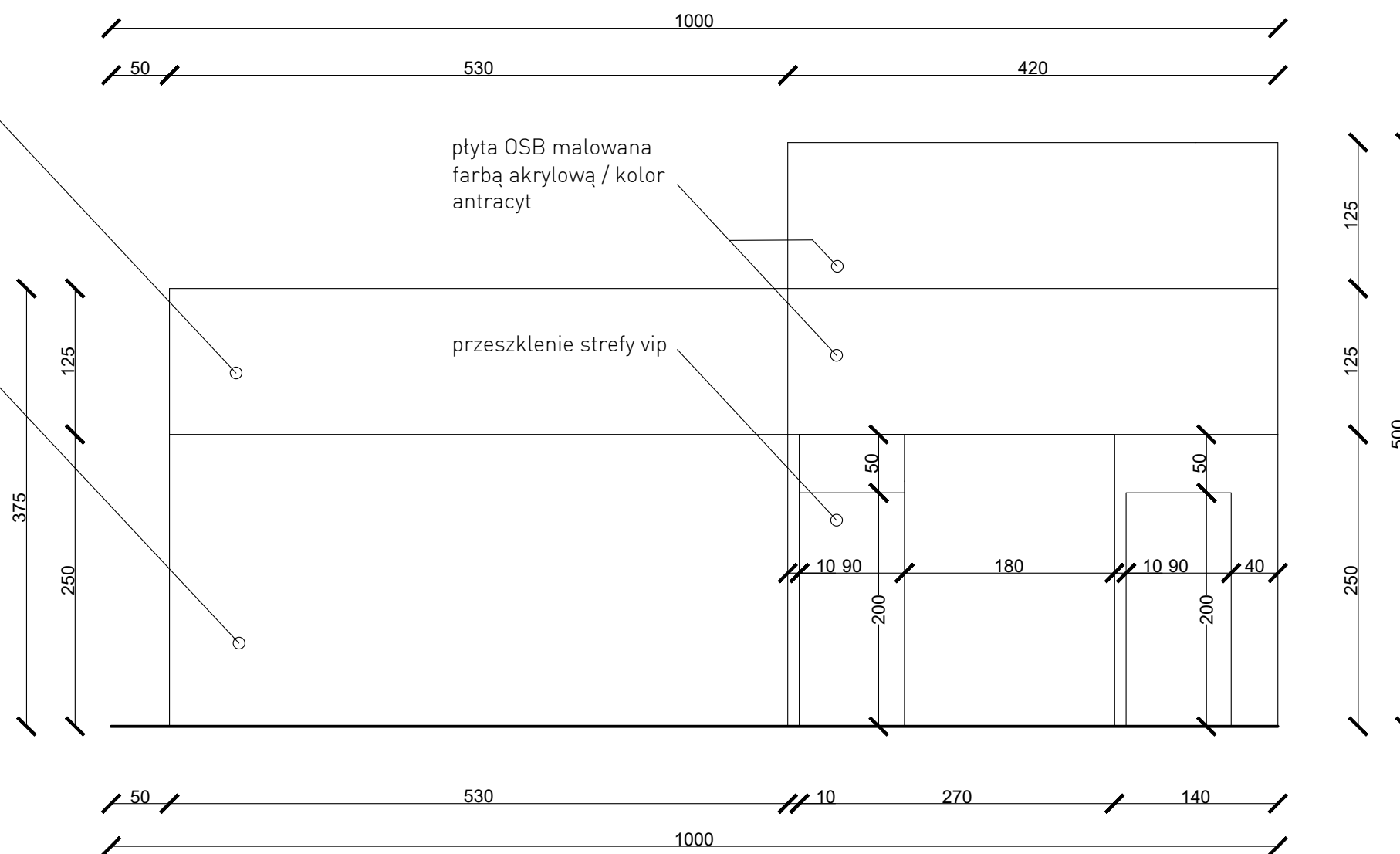
SKALA I FORMAT: **1:50** DATA / PODPIS: **A3** **LISTOPAD 2019**

NR RYS.:
232-6

UWAGI:
RYSUNEK TEN JEST CHRONIONY PRAWEM AUTORSKIM

plyta OSB malowana
farbą akrylową / kolor
antracyt
+zwisająca zielen z
donic/ zielona ściana

ściana z warstwicami
historii / grafika
+ zwisająca zielen z
donic



TEMAT:
**PAWILON POLSKI NA X SESJĘ
ŚWIATOWEGO FORUM MIEJSKIEGO**

ZAMAWIAJĄCY:
**MINISTERSTWO FUNDUSZY I POLITYKI
REGIONALNEJ**
WSPÓLNA 2/4,00-926 WARSZAWA

ADRES INWESTYCJI:
ABU DHABI

GŁÓWNY PROJEKTANT:
mgr inż. arch. LILIANA KRZYCKA

ZESPÓŁ PROJEKTOWY:
**mgr inż. arch. LILIANA KRZYCKA
mgr inż. arch. RAFAŁ PIESZKO
SZYMON TOBIAS
inż. arch. PAULA RYDEL**

NUMER PROJEKTU / BRANŻA / FAZA:
232 / A

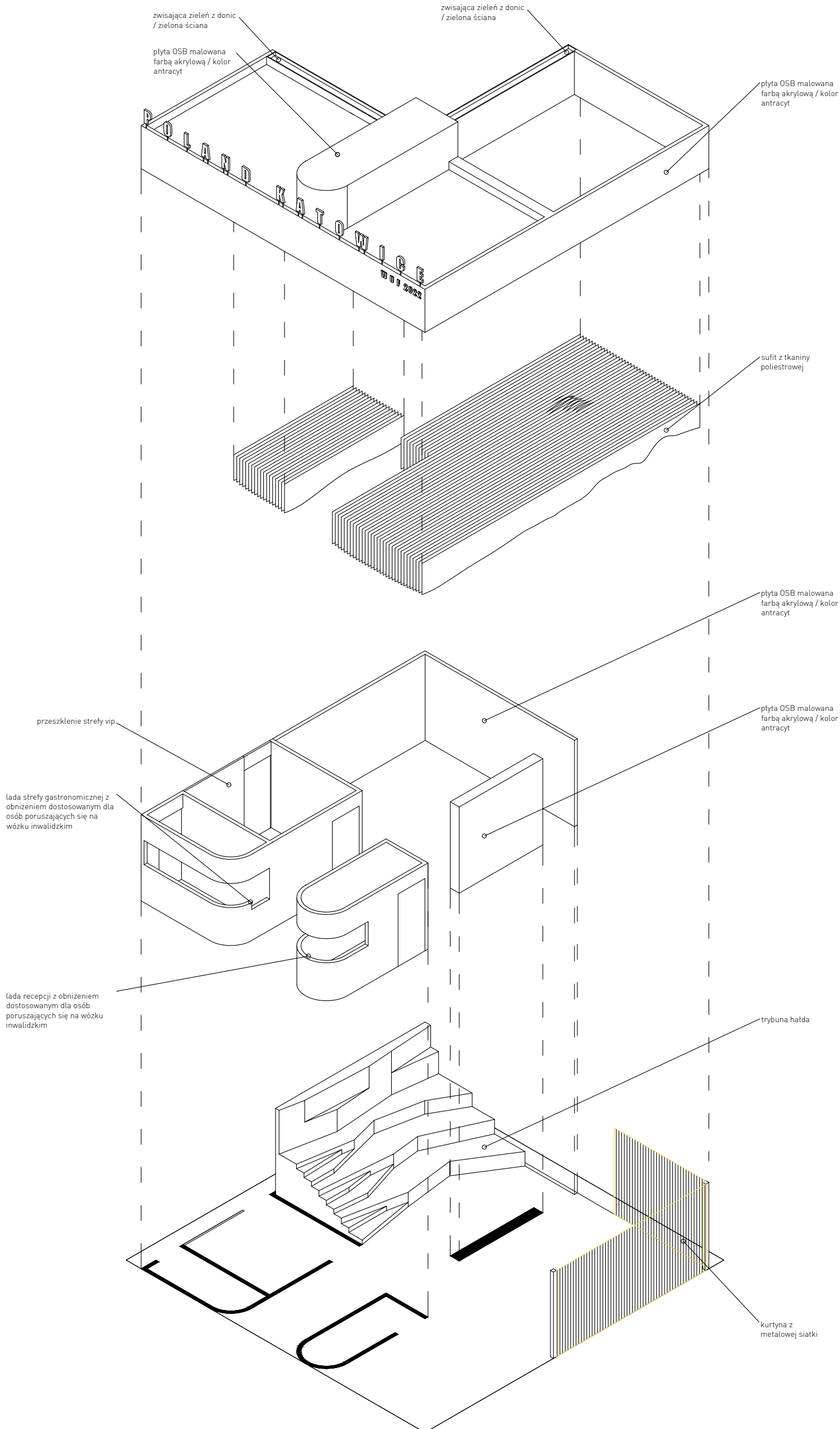
TYTUŁ RYSUNKU:
ELEWACJA

SKALA I FORMAT:
1:50 A3

DATA / PODPIS:
LISTOPAD 2019

NR RYS.:
232-7

UWAGI:
RYSUNEK TEN JEST CHRONIONY PRAWEM AUTORSKIM



TEMAT:
PAWILON POLSKI NA X SESJĘ ŚWIATOWEGO FORUM MIEJSKIEGO

ZAMAWIAJĄCY:
MINISTERSTWO FUNDUSZY I POLITYKI REGIONALNEJ
WSPÓLNA 2/4,00-926 WARSZAWA

ADRES INWESTYCJI:
ABU DHABI

GŁÓWNY PROJEKTANT:
mgr inż. arch. LILIANA KRZYCKA

ZESPÓŁ PROJEKTOWY:
mgr inż. arch. LILIANA KRZYCKA
mgr inż. arch. RAFAŁ PIESZKO
SZYMON TOBIAS
inż. arch. PAULA RYDEL

NUMER PROJEKTU / BRANŻA / FAZA:
232 / A

TYTUŁ RYSUNKU:
AKSONOMETRIA

SKALA I FORMAT: **1:100** DATA / PODPIS: **A3** **LISTOPAD 2019**

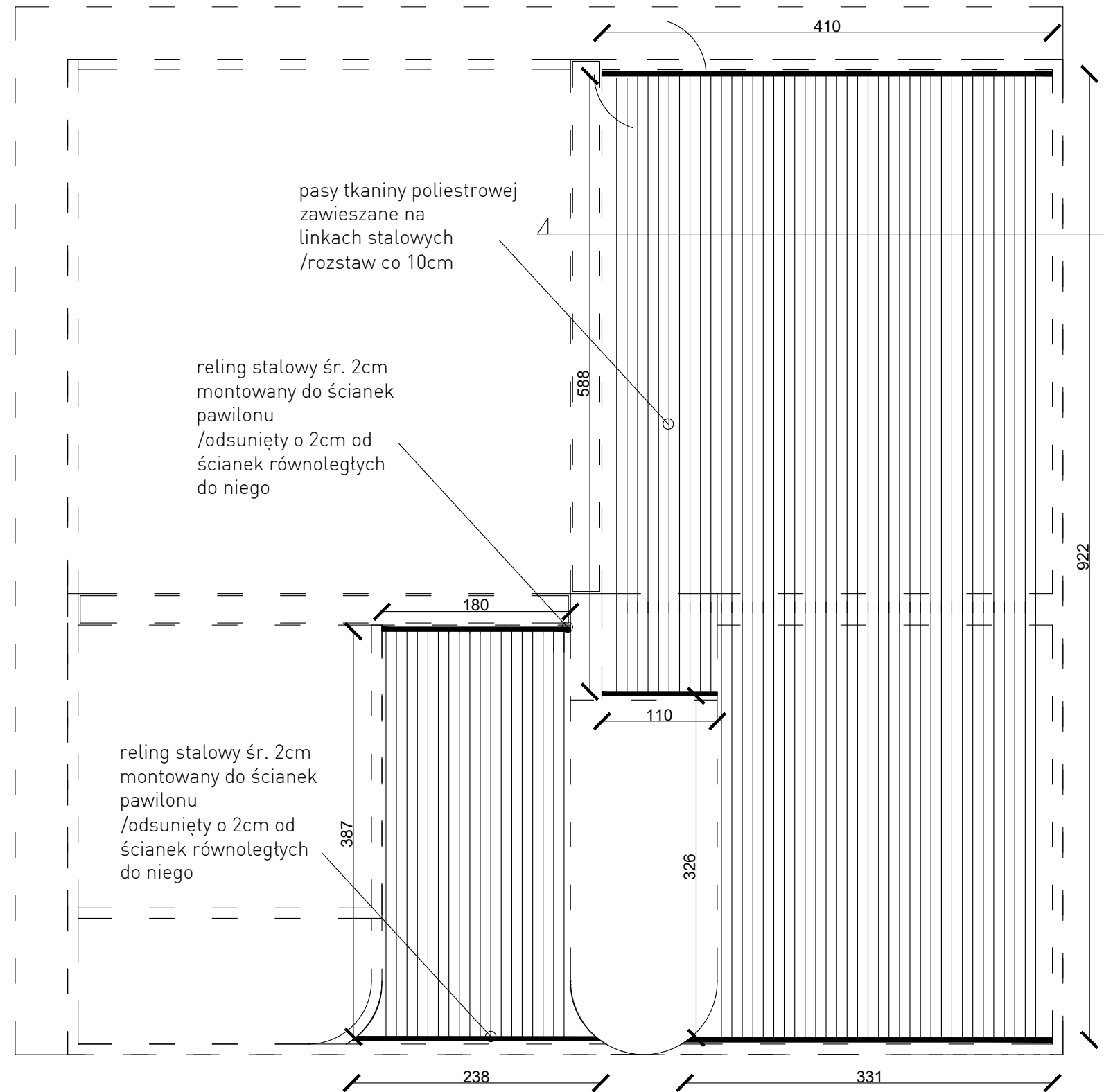
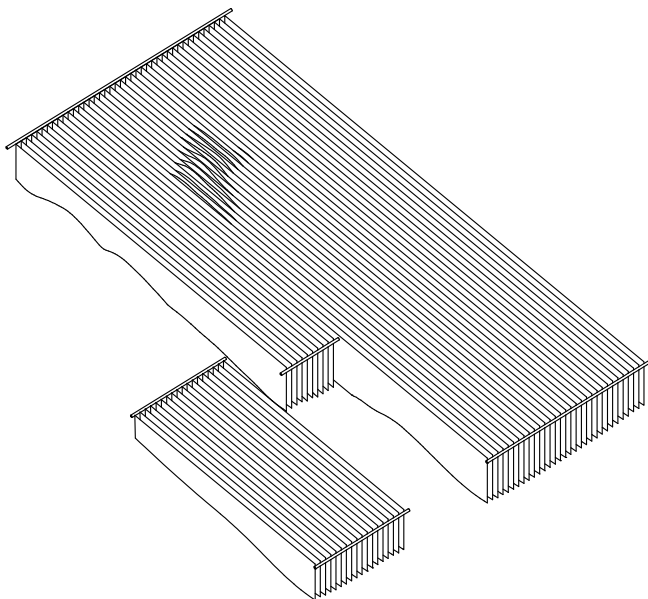
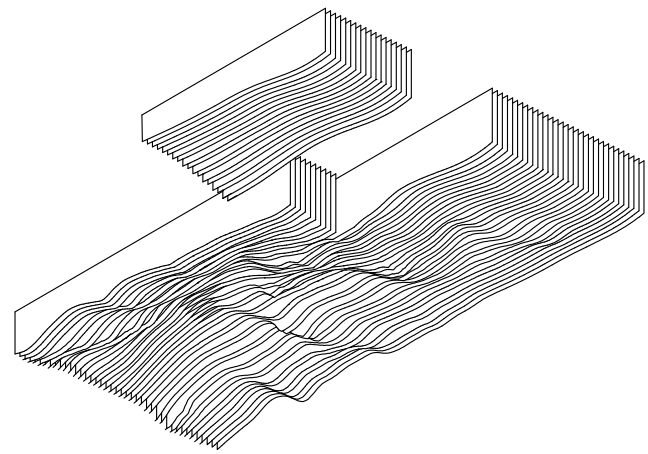
NR RYS.:
232-8

UWAGI:
RYSUNEK TEN JEST CHRONIONY PRAWEM AUTORSKIM

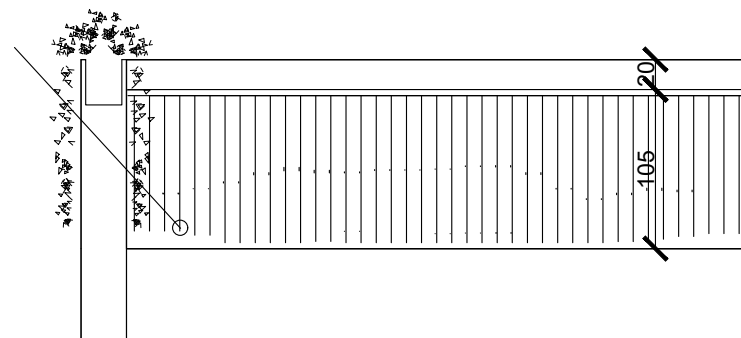
reling stalowy
montowany do
ścianek pawilonu
/ śr. 2cm
ścianka pawilonu

stalowe linki

tkanina poliestrowa
/kolor antracyt



pasy tkaniny banerowej zawieszane
na linkach stalowych mocowanych
do relingu
/rozstaw co 10cm



menthol
architects
www.menthol.pl

MENTHOL ARCHITECTS LILIANA KRZYCKA
UL. WALECZNYCH 5/6 50-308 WROCLAW
tel.(0048)532727703| e-mail: hello@menthol.pl

TEMAT:

**PAWILON POLSKI NA X SESJĘ
ŚWIATOWEGO FORUM MIEJSKIEGO**

ZAMAWIAJĄCY:

**MINISTERSTWO FUNDUSZY I POLITYKI
REGIONALNEJ**

WSPÓLNA 2/4,00-926 WARSZAWA

ADRES INWESTYCJI:

ABU DHABI

GŁÓWNY PROJEKTANT:

mgr inż. arch. LILIANA KRZYCKA

ZESPÓŁ PROJEKTOWY:

mgr inż. arch. LILIANA KRZYCKA

mgr inż. arch. RAFAŁ PIESZKO

SZYMON TOBIAS

inż. arch. PAULA RYDEL

NUMER PROJEKTU / BRANŻA / FAZA:

232 / A

TYTUŁ RYSUNKU:

DETAL SUFITU

SKALA I FORMAT:

1:50

A3

DATA / PODPIS:

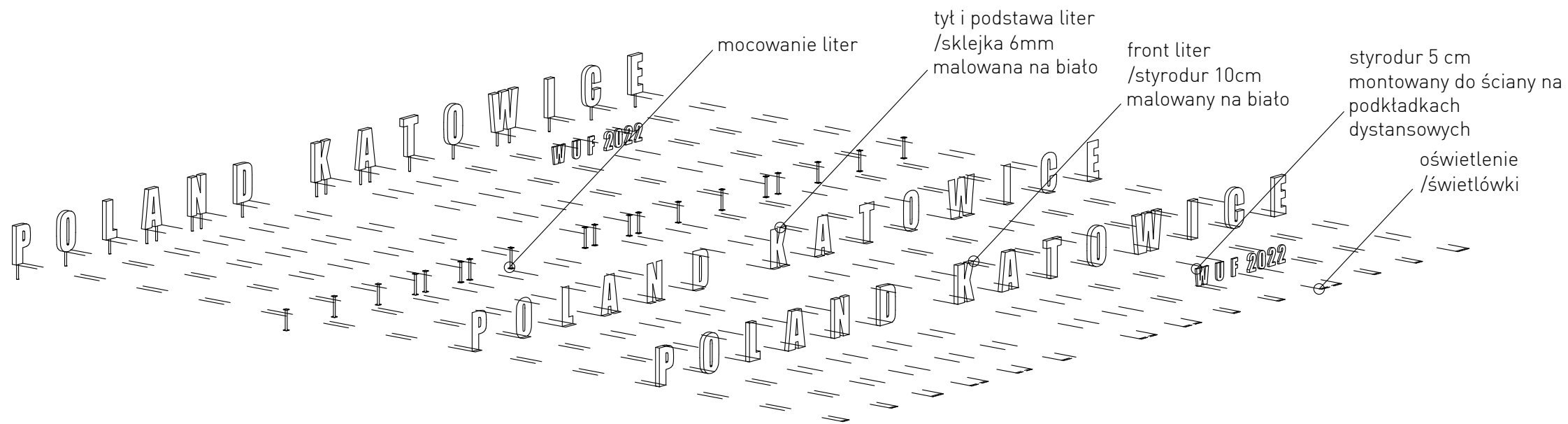
LISTOPAD 2019

NR RYS.:

232-9

UWAGI:

RYSUNEK TEN JEST CHRONIONY PRAWEM AUTORSKIM



TEMAT:
PAWILON POLSKI NA X SESJĘ ŚWIATOWEGO FORUM MIEJSKIEGO

ZAMAWIAJĄCY:
MINISTERSTWO FUNDUSZY I POLITYKI REGIONALNEJ
 WSPÓLNA 2/4,00-926 WARSZAWA

ADRES INWESTYCJI:
 ABU DHABI

GŁÓWNY PROJEKTANT:
 mgr inż. arch. LILIANA KRZYCKA

ZESPÓŁ PROJEKTOWY:
 mgr inż. arch. LILIANA KRZYCKA
 mgr inż. arch. RAFAŁ PIESZKO
 SZYMON TOBIAS
 inż. arch. PAULA RYDEL

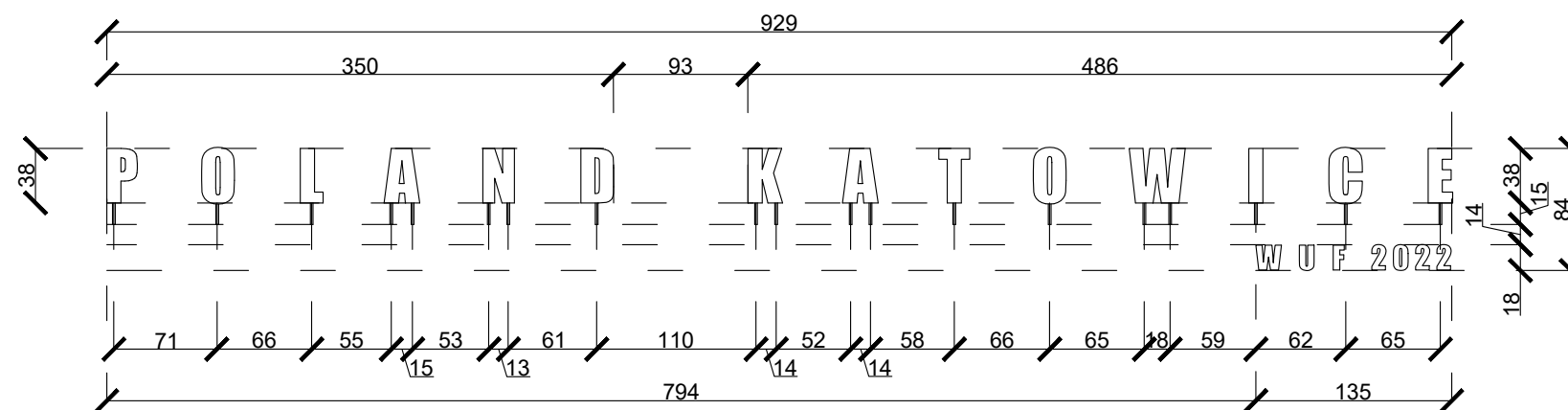
NUMER PROJEKTU / BRANŻA / FAZA:
 232 / A

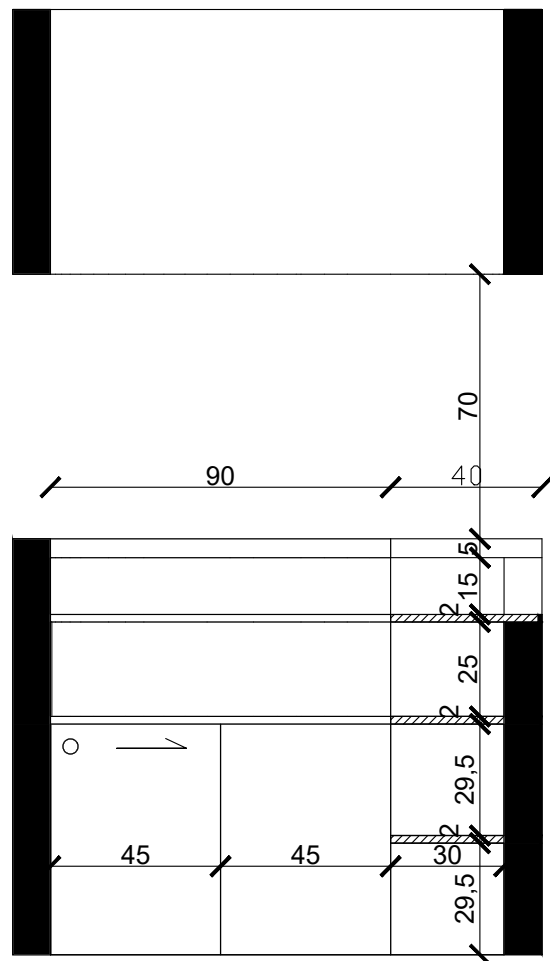
TYTUŁ RYSUNKU:
DETAL NAPISU

SKALA I FORMAT: **1:50** DATA / PODPIS: **A3** **LISTOPAD 2019**

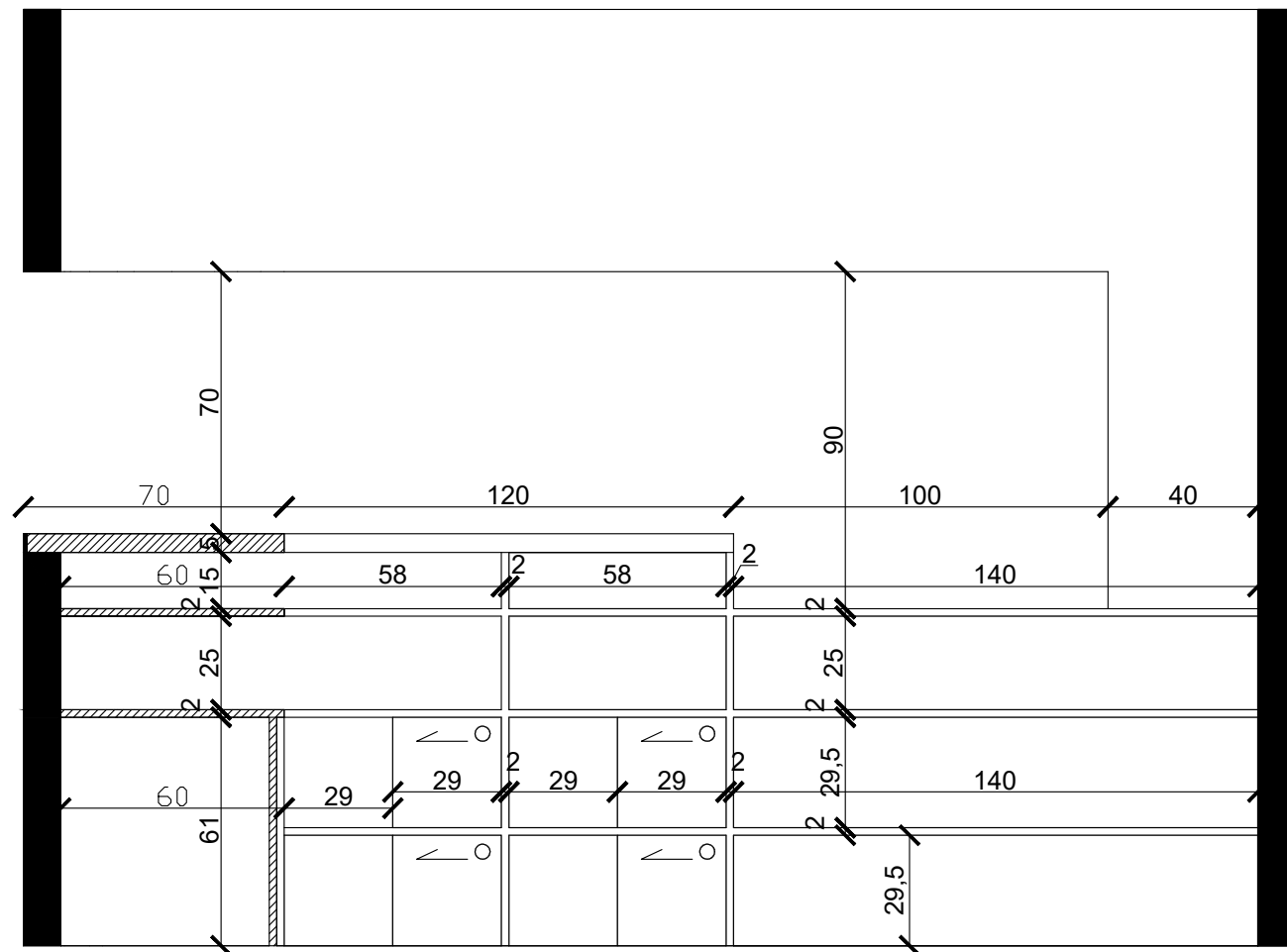
NR RYS.:
232-10

UWAGI:
 RYSUNEK TEN JEST CHRONIONY PRAWEM AUTORSKIM

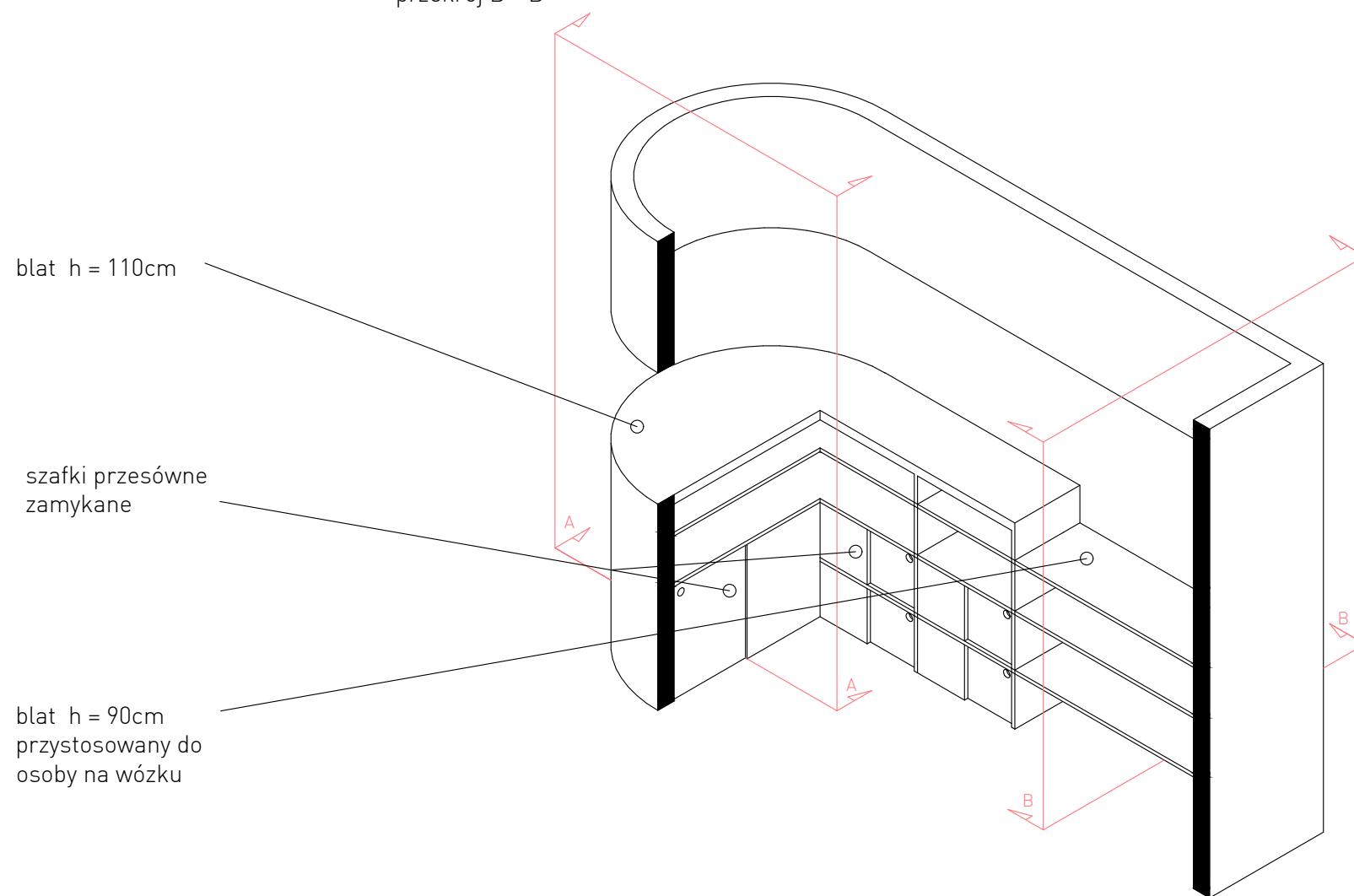




przekrój A - A



przekrój B - B



blat h = 110cm

szafki przesuwne zamykane

blat h = 90cm przystosowany do osoby na wózku



TEMAT:
PAWILON POLSKI NA X SESJĘ ŚWIATOWEGO FORUM MIEJSKIEGO

ZAMAWIAJĄCY:
MINISTERSTWO FUNDUSZY I POLITYKI REGIONALNEJ
WSPÓLNA 2/4,00-926 WARSZAWA

ADRES INWESTYCJI:
ABU DHABI

GŁÓWNY PROJEKTANT:
mgr inż. arch. LILIANA KRZYCKA

ZESPÓŁ PROJEKTOWY:
mgr inż. arch. LILIANA KRZYCKA
mgr inż. arch. RAFAŁ PIESZKO
SZYMON TOBIAS
inż. arch. PAULA RYDEL

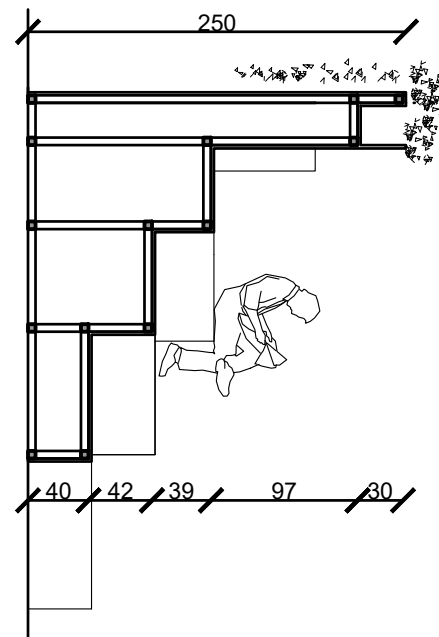
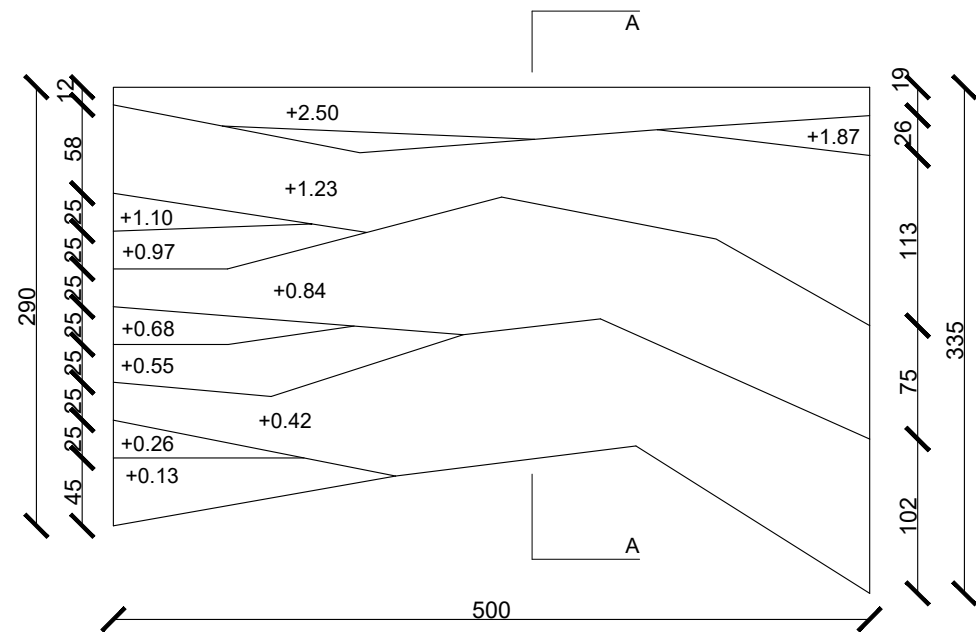
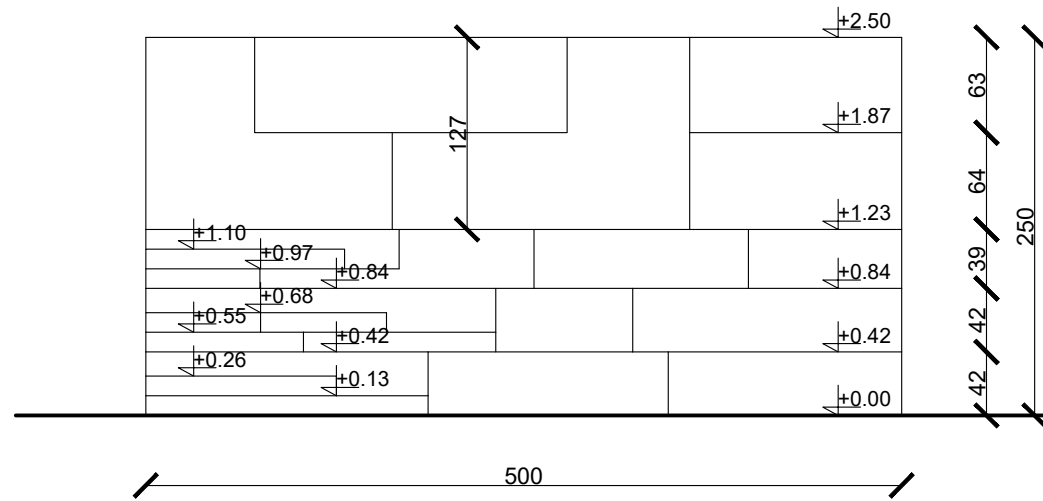
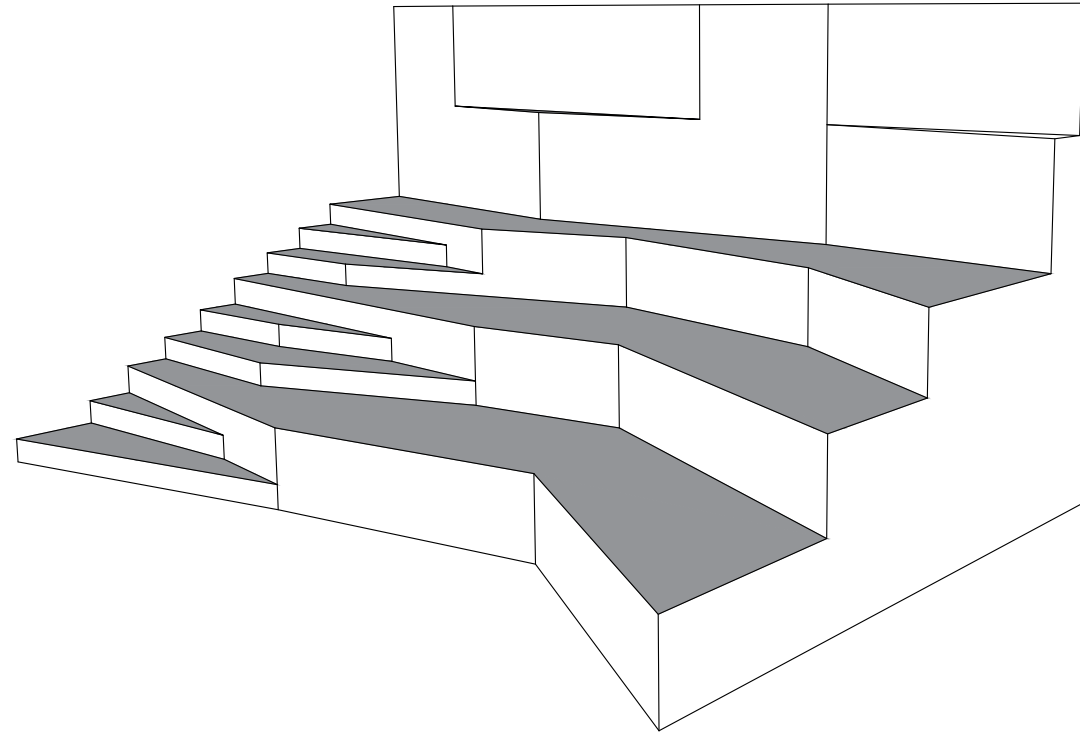
NUMER PROJEKTU / BRANŻA / FAZA:
232 / A

TYTUŁ RYSUNKU:
DETAL SZAFEK STREFY GASTRO

SKALA I FORMAT: **1:20** DATA / PODPIS: **A3** **LISTOPAD 2019**

NR RYS.:
232-12

UWAGI:
RYSUNEK TEN JEST CHRONIONY PRAWEM AUTORSKIM



TEMAT:
PAWILON POLSKI NA X SESJĘ ŚWIATOWEGO FORUM MIEJSKIEGO

ZAMAWIAJĄCY:
MINISTERSTWO FUNDUSZY I POLITYKI REGIONALNEJ
 WSPÓLNA 2/4,00-926 WARSZAWA

ADRES INWESTYCJI:
 ABU DHABI

GŁÓWNY PROJEKTANT:
 mgr inż. arch. LILIANA KRZYCKA

ZESPÓŁ PROJEKTOWY:
 mgr inż. arch. LILIANA KRZYCKA
 mgr inż. arch. RAFAŁ PIESZKO
 SZYMON TOBIAS
 inż. arch. PAULA RYDEL

NUMER PROJEKTU / BRANŻA / FAZA:
 232 / A

TYTUŁ RYSUNKU:
DETAL SIEDZISKA

SKALA I FORMAT: **1:20** DATA / PODPIS: **A3** **LISTOPAD 2019**

NR RYS.:
232-13

UWAGI:
 RYSUNEK TEN JEST CHRONIONY PRAWEM AUTORSKIM



P O L A N D K A T O W I C E

W U F 2022

food corner

info



menthol architects



menthol architects



