

ZARZĄDZENIE NR 8/20

REGIONALNEGO DYREKTORA OCHRONY ŚRODOWISKA W OPOLU

z dnia 8 marca 2020 r.

w sprawie udostępnienia dla ruchu pieszego szlaku w rezerwacie przyrody

„Olszak”

Na podstawie art. 15 ust. 1 pkt 15 ustawy z dnia 16 kwietnia 2004 r. o ochronie przyrody (Dz. U. z 2020 r. poz. 55) zarządza się, co następuje:

§ 1. 1 Udostępnia się dla ruchu pieszego szlak w rezerwacie przyrody „Olszak”, położonym na terenie gminy Głuchołazy.

2. Szczegółową lokalizację szlaku, o którym mowa w ust. 1 wyznaczono w załączniku do niniejszego zarządzenia.

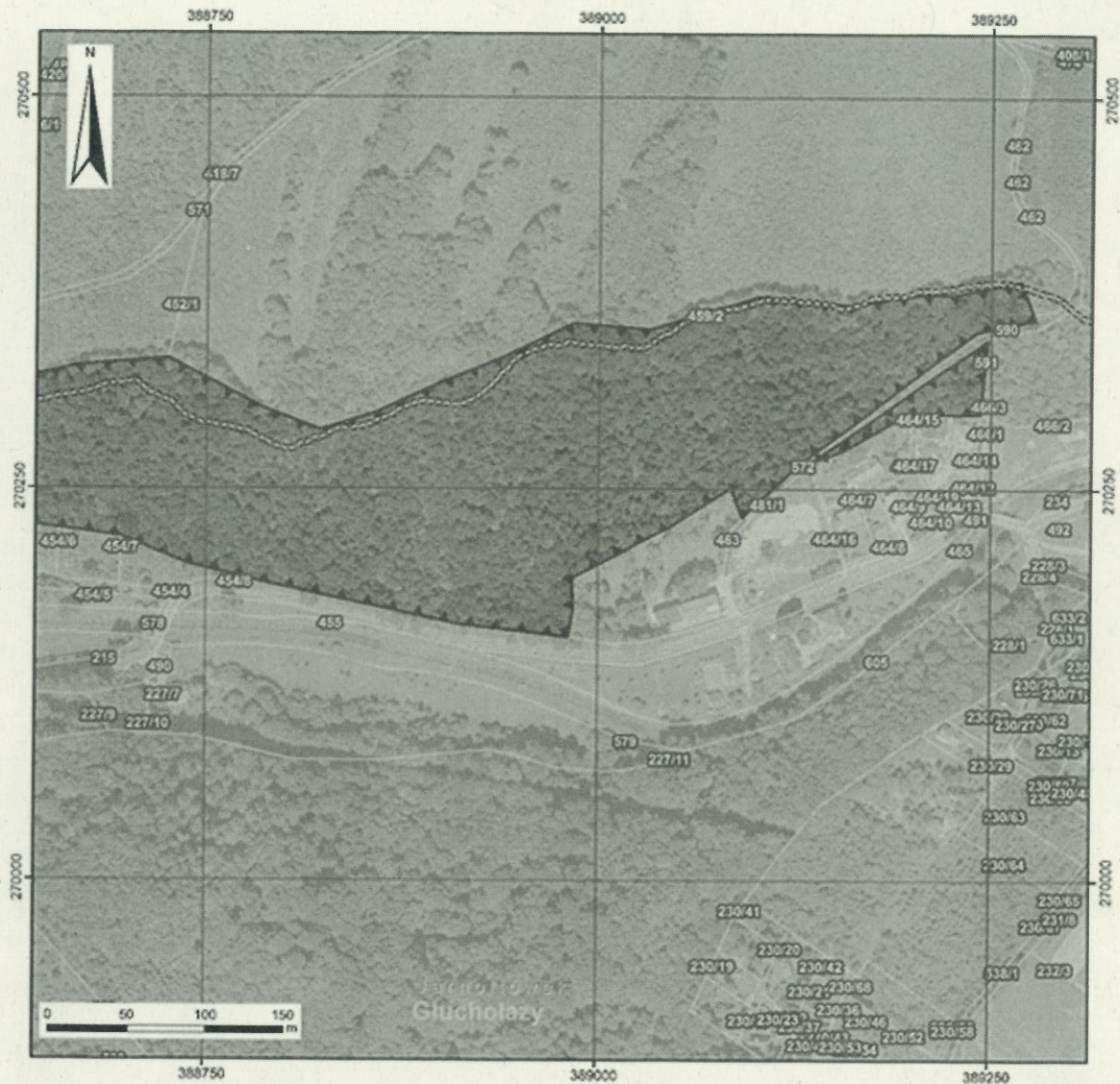
§ 2. Zarządzenie wchodzi w życie z dniem podpisania.



Regionalny Dyrektor
Ochrony Środowiska w Opolu

Alicja Majewska

Przebieg szlaku pieszego w rezerwacie przyrody "Olszak"
arkusz 2 z 3

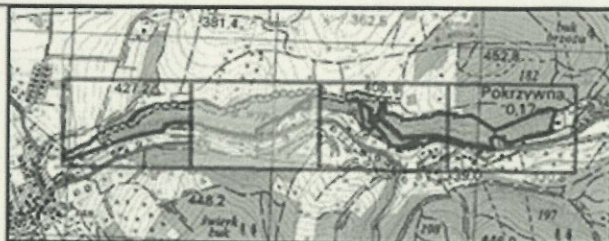


Legenda

- przebieg szlaku pieszego
- ▲ granica rezerwatu przyrody
- granice obrębów ewidencyjnych
- granice działek ewidencyjnych

Glucholazy nazwa gminy

Jarnoltówek nazwy obrębów ewidencyjnych



Objaśnienia:

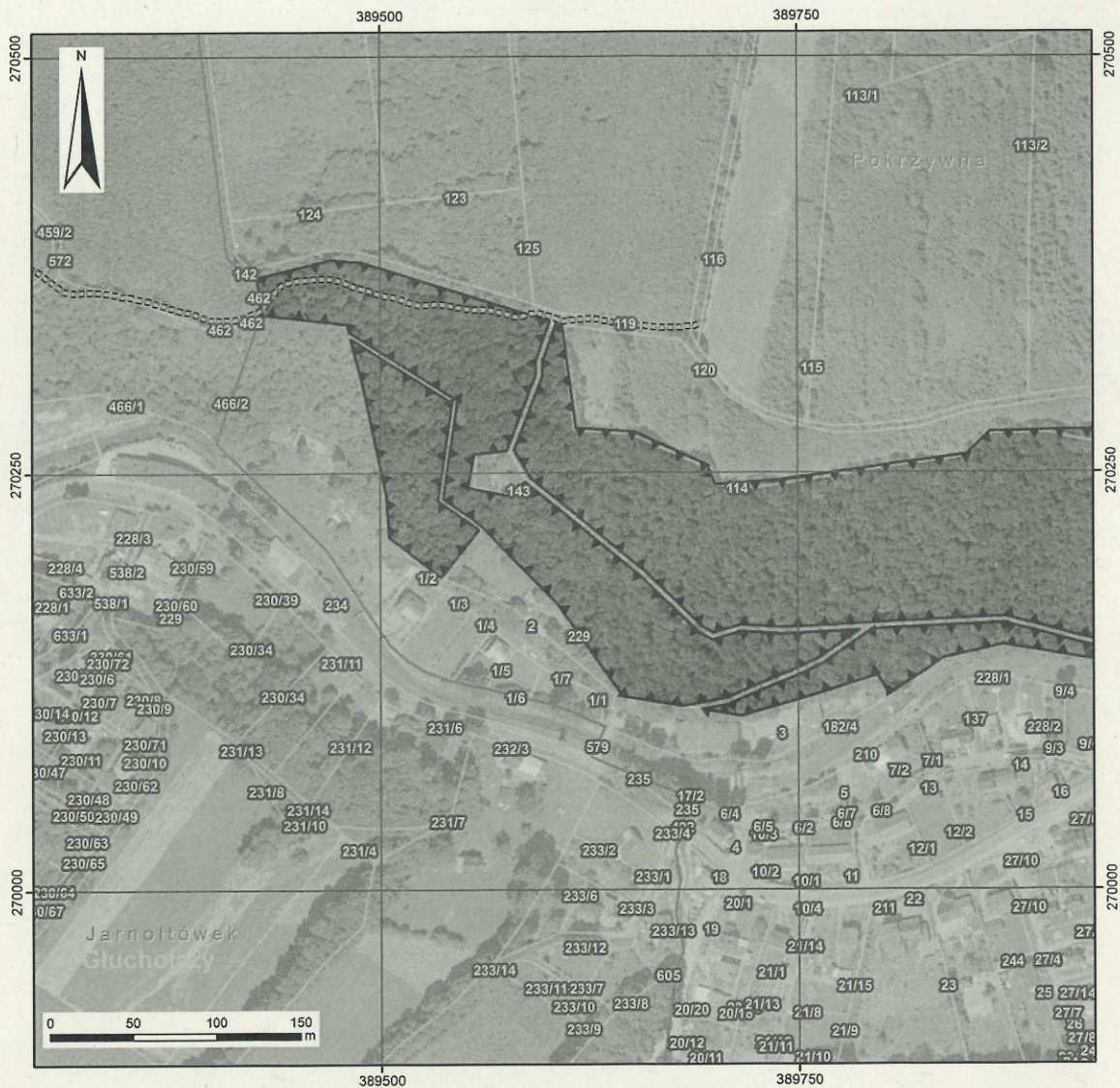
- Granice działek ewidencyjnych, źródło: wtyczka QGIS-Wyszukiwanie działek ewidencyjnych Głównego Urzędu Geodezji i Kartografii- usługa lokalizacji działek ewidencyjnych, stan na 17.02.2020r.

- Podkład: ortofotomapa, źródło: usługa przeglądania Głównego Urzędu Geodezji i Kartografii, stan na 19.02.2020 r.

- Podkład: mapa topograficzna, źródło: usługa przeglądania Głównego Urzędu Geodezji i Kartografii, stan na 19.02.2020 r.

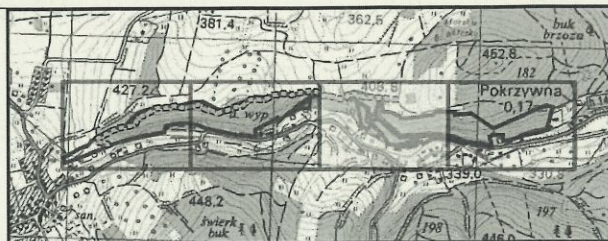
Sporządzono w układzie współrzędnych płaskich prostokątnych PL-1992.

Przebieg szlaku pieszego w rezerwacie przyrody "Olszak" arkusz 3 z 3



Legenda

- ==== przebieg szlaku pieszego
 - ▲▲ granica rezerwatu przyrody
 - granice obrębów ewidencyjnych
 - granice działek ewidencyjnych
- Głucholazy nazwa gminy
Jarnoltówek nazwy obrębów ewidencyjnych



Objaśnienia:

- Granice działek ewidencyjnych, źródło: wtyczka QGIS-Wyszukiwanie działek ewidencyjnych Głównego Urzędu Geodezji i Kartografii-usługa lokalizacji działek ewidencyjnych, stan na 17.02.2020r.
- Podkład: ortofotomapa, źródło: usługa przeglądania Głównego Urzędu Geodezji i Kartografii, stan na 19.02.2020 r.
- Podkład: mapa topograficzna, źródło: usługa przeglądania Głównego Urzędu Geodezji i Kartografii, stan na 19.02.2020 r.

Sporządzono w układzie współrzędnych płaskich prostokątnych PL-1992.

KS