

BĄDŹ WIDOCZNY

Odpowiedz na poniższe pytania,
wybierając tylko jedną odpowiedź



1. Jaką porą roku zaczynają się niekorzystne warunki atmosferyczne, pogarszające widoczność pieszych?

A JESIENIĄ

B LATEM

C WIOSNĄ

QUIZ



2. W jakich warunkach trudno jest dostrzec pieszych?

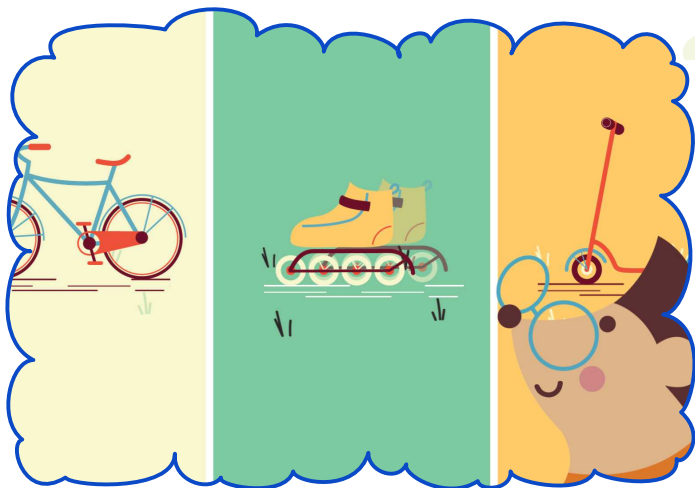
A KIEDY ŚWIECI SŁOŃCE

B KIEDY ZACZYNA SIĘ ROBIĆ WIDNO

C KIEDY PADA DESZCZ, ŚNIEG, JEST MGŁA LUB ZAPADA ZMROK

BĄDŹ WIDOCZNY

Odpowiedz na poniższe pytania,
wybierając tylko jedną odpowiedź



QUIZ



3.

Kto powinien nosić elementy odblaskowe?

- A** PIESI, ROWERZYŚCI, OSOBY JEŹDZĄCE NA HULAJNODZE I ROLKACH
- B** PIESI, ALE TAKŻE OSOBY PORUSZAJĄCE SIĘ NA ROLKACH
- C** PIESI I ROWERZYŚCI

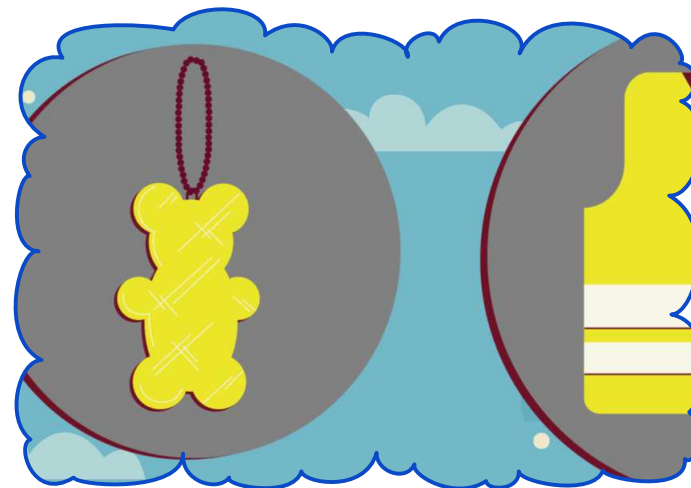
4.

Kiedy stosowanie elementów odblaskowych jest obowiązkowe?

- A** GDY MAMY POGORSZONE WARUNKI WIDOCZNOŚCI I JESTEŚMY POZA OBSZAREM ZABUDOWANYM
- B** GDY MAMY POGORSZONE WARUNKI WIDOCZNOŚCI
- C** GDY JESTEŚMY POZA OBSZAREM ZABUDOWANYM

BĄDŹ WIDOCZNY

Odpowiedz na poniższe pytania,
wybierając tylko jedną odpowiedź



QUIZ

5. Wracamy z opiekunem z zakupów, kiedy jest już ciemno. Jak uniknąć niebezpieczeństwa, poruszając się po drodze?

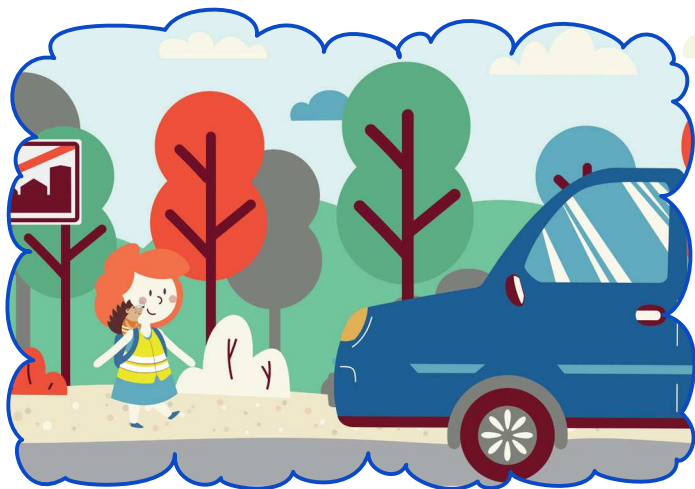
- A** CHODZĄC TYLKO TAM, GDZIE DZIAŁA OŚWIETLENIE ULICZNE
- B** NIE MOŻEMY NIC ZROBIĆ, TO SAMOCHODY MAJĄ ŚWIATŁA I TO KIEROWCY MUSZĄ NAS WIDZIEĆ
- C** STOSUJĄC ELEMENTY ODBŁASKOWE, KTÓRE POMAGAJĄ INNYM NAS DOSTRZEĆ

6. Poza elementami odblaskowymi, najwygodniejsze w noszeniu i bardzo poprawiające nasze i innych bezpieczeństwo są...

- A** BUTY I CZAPKI Z ODBŁASKAMI
- B** KAMIZELKI ODBŁASKOWE
- C** LATARKI

BĄDŹ WIDOCZNY

Odpowiedz na poniższe pytania,
wybierając tylko jedną odpowiedź



QUIZ

7. Chodząc poza obszarem zabudowanym, kolega lub koleżanka zadaje Ci pytanie: na czym polega zasada szczególnej ostrożności? Co odpowiadasz?

- A** NIE ROZMAWIAĆ Z KOLEGAMI (KONCENTRACJA)
- B** PORUSZAĆ SIĘ PO ODPOWIEDNIEJ STRONIE DROGI, ABY WIDZIEĆ POJAZDY NADJEŹDZAJĄCE Z NAPRZECIWKA (SZYBKA REAKCJA NA NIEBEZPIECZEŃSTWO)
- C** JAK NAJSZYBCIEJ WRÓCIĆ DO DOMU (POŚPIECH)

8. Wracacie z kolegami ze szkoły drogą poza obszarem zabudowanym. O jakiej ważnej zasadzie musicie pamiętać?

- A** PORUSZANIE SIĘ POBOCZEM PO PRAWEJ STRONIE JEZDNI
- B** NIE WOLNO PORUSZAĆ SIĘ, GDY NIE MA CHODNIKA
- C** PORUSZANIE SIĘ POBOCZEM PO LEWEJ STRONIE JEZDNI

BĄDŹ WIDOCZNY

Odpowiedz na poniższe pytania,
wybierając tylko jedną odpowiedź



9.

Jedziesz z mamą i tatą na rowerze, nie macie na sobie kamizelek odblaskowych. Jak myślisz, czy elementy odblaskowe na rowerze są wystarczające dla kierujących samochodami, aby poprawić Twoją widoczność?

A

TAK, SĄ WYSTARCZAJĄCE (NP. PRZEDNIE I TYLNE ŚWIATEŁKO, PEDAŁY ITP.)

B

NIE, POWINIŚMY DODATKOWO KORZYSTAĆ Z KAMIZELKI ODBLASKOWEJ, ZAWIESZKI, A NAWET OPASEK ODBLASKOWYCH, NP. NA NOGACH

C

NIE, ALE WYSTARCZY MIEĆ ZE SOBĄ OPASKĘ LUB ZAWIESZKĘ NA PLECAKU

QUIZ



10.

Dlaczego zawsze powinniśmy mieć przy sobie elementy odblaskowe, poprawiające nasze bezpieczeństwo?

A

NIGDY NIE WIADOMO, JAKA BĘDZIE POGODA, LUB CZY NIE BĘDIEMY WRAĆALI DO DOMU PÓŹNIEJ NIŻ ZWYKLE

B

BO TAKIE SĄ PRZEPISY RUCHU DROGOWEGO

C

NIE MUSIMY ICH STOSOWAĆ ZAWSZE, ELEMENTY ODBLASKOWE STOSUJEMY TYLKO WTEDY, KIEDY TRZEBA

BĄDŹ WIDOCZNY

Odpowiedz na poniższe pytania,
wybierając tylko jedną odpowiedź

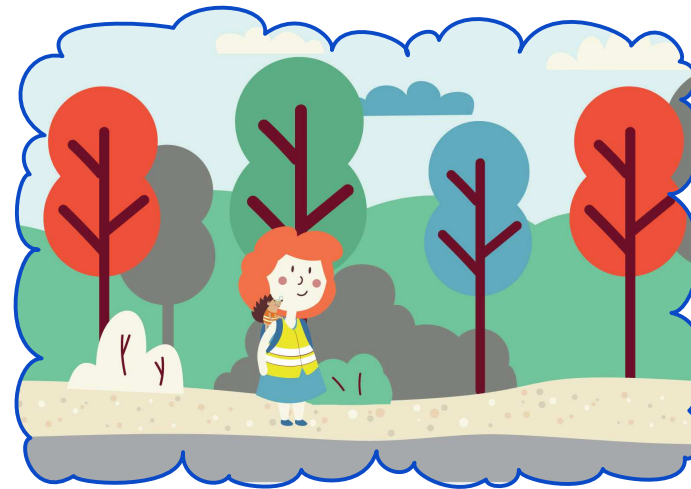


11.

Idąc do szkoły, gdzie najlepiej mieć przy sobie elementy odblaskowe?

- A** JAKO OPASKA NA RĘKU LUB NODZE ORAZ JAKO ZAWIESZKA NA PLECAKU
- B** JAKO ZAWIESZKA NA PLECAKU
- C** JAKO ODBLASKI NA TYLNEJ STRONIE KURTKI

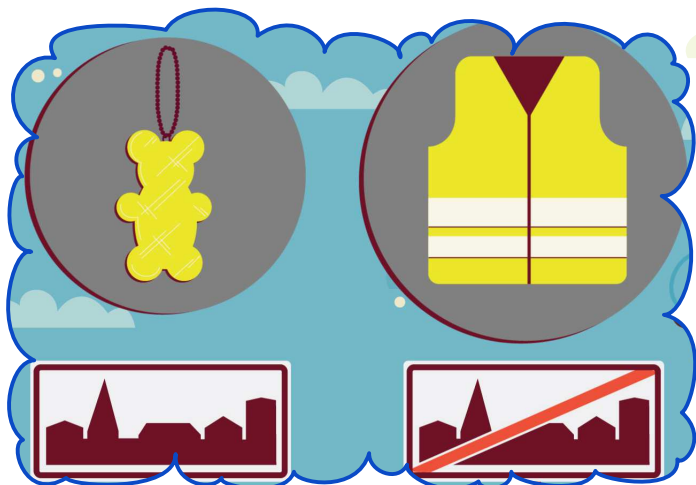
QUIZ



12.

W jakich okolicznościach, nosząc elementy odblaskowe, pomagamy kierowcom, aby ci lepiej nas widzieli?

- A** GDY JEST NOC LUB GDY ZACHODZI SŁOŃCE
- B** KIEDY PADA DESZCZ LUB ŚNIEG
- C** GDY WYSTĘPUJĄ OPADY ATMOSFERYCZNE LUB JEST JUŻ CIEMNO ALBO ZACZYNA ZAPADAĆ ZMROK



13.

Jak myślisz, czy elementy odblaskowe stosujemy tylko jesienią?

- A** UŻYWAMY ICH JESIENIĄ I ZIMĄ, BO WTEDY SZYBKO ROBI SIĘ CIEMNO
- B** NIE, UŻYWAMY ICH ZAWSZE PO ZMROKU I POWINIŚMY UŻYWAĆ TAKŻE W POGORSZONYCH WARUNKACH ATMOSFERYCZNYCH
- C** TAK, BO WTEDY MAMY POGORSZONE WARUNKI WIDOCZNOŚCI



14.

Czy możemy czuć się w pełni bezpiecznie, mając elementy odblaskowe i chcąc przejść przez nieoświetlone przejście dla pieszych w terenie niezabudowanym?

- A** NIE, MUSIMY DODATKOWO UWAŻAĆ NA OTOCZENIE DROGI, CZY NIE JESTEŚMY ZASŁANIANI PRZEZ INNE PRZESZKODY (NP. DRZEWO)
- B** TAK, BO NA PRZEJŚCIU DLA PIESZYCH MAMY ZAWSZE PIERWSZEŃSTWO
- C** TAK, KIEROWCA ZAWSZE BĘDZIE NAS WIDZIAŁ

Odpowiedz na poniższe pytania,
wybierając tylko jedną odpowiedź



15.

Jak wygląda znak obszaru zabudowanego i jego końca?

- A** JEST TO BIAŁA TABLICA Z CZARNYMI BUDYNKAMI, A GDY JEST PRZEKREŚLONA CZERWONĄ LINIĄ, OZNACZA KONIEC TEGO OBSZARU
- B** JEST TO BIAŁA TABLICA Z NAPISEM OBSZAR ZABUDOWANY, A GDY JEST PRZEKREŚLONA CZERWONĄ LINIĄ, OZNACZA KONIEC TEGO OBSZARU
- C** JEST TO NIEBIESKA TABLICA Z BIAŁYMI SYMBOLAMI PIESZYCH, SAMOCHODU I BUDYNKU, A GDY JEST PRZEKREŚLONA CZERWONĄ LINIĄ, OZNACZA KONIEC TEGO OBSZARU

