

# Meldunki epidemiologiczne

## Zachorowania i podejrzenia zachorowań na grypę w Małopolsce

Sekcja Budżetu Zadaniowego, Planowania i Analiz – Wojewódzka Stacja Sanitarno-Epidemiologiczna w Krakowie

Rok: 2020

Miesiąc: listopad

Numer: 11C (43)

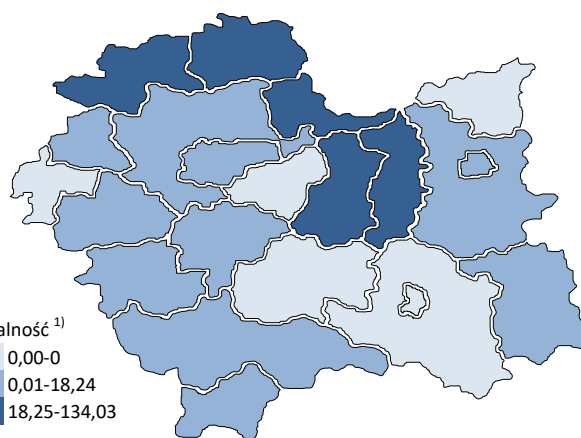
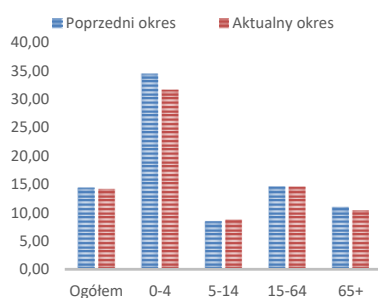
Okres: 16-22 listopada

### Analiza za okres od 16 do 22 listopada 2020 r.

#### Zachorowania i podejrzenia zachorowań na grypę w okresie od 16 do 22 listopada 2020 r. wg wieku i powiatów

Powiat	Ogółem			Wiek (ukończone lata)							
	liczba	zapadalność <sup>1)</sup>	wzrost /spadek zapadalności <sup>2,3)</sup>	0-4		5-14		15-64		65+	
				liczba	zapadalność <sup>1)</sup>	liczba	zapadalność <sup>1)</sup>	liczba	zapadalność <sup>1)</sup>	liczba	zapadalność <sup>1)</sup>
MAŁOPOLSKA	3 378	14,15	-0,25	411	31,61	224	8,78	2 320	14,53	423	10,41
bocheński	363	48,53	-28,44	35	79,81	9	10,07	255	50,96	64	55,98
brzeski	493	75,57	47,94	49	143,41	36	49,01	358	80,76	50	49,27
chrzanowski	159	18,24	17,94	7	18,19	3	3,67	135	23,22	14	8,23
dąbrowski	0	0,00	-2,32	0	0,00	0	0,00	0	0,00	0	0,00
gorlicki	75	9,84	0,54	9	23,21	4	4,67	44	8,59	18	14,33
m. Kraków	716	13,13	1,22	154	48,41	34	6,86	474	13,34	54	4,97
krakowski	12	0,61	-0,01	1	0,97	1	0,45	9	0,68	1	0,32
limanowski	0	0,00	-2,94	0	0,00	0	0,00	0	0,00	0	0,00
miechowski	458	134,03	-3,22	23	148,14	24	71,95	329	147,69	82	117,01
myślenicki	80	8,96	-21,80	12	21,99	8	7,39	54	8,90	6	4,86
Nowy Sącz i nowosądecki	0	0,00	0,00	0	0,00	0	0,00	0	0,00	0	0,00
nowotarski	7	0,52	-0,78	2	2,77	1	0,65	3	0,33	1	0,49
olkuski	416	53,43	26,91	32	95,18	33	43,88	290	56,22	61	39,64
oświęcimski	0	0,00	0,00	0	0,00	0	0,00	0	0,00	0	0,00
proszowicki	195	64,45	-27,23	33	226,76	25	81,97	114	56,19	23	42,10
suski	35	5,94	0,74	0	0,00	4	5,96	27	6,80	4	4,26
Tarnów i tarnowski	329	15,16	-11,45	50	48,30	36	16,26	202	13,75	41	10,91
wadowicki	10	0,89	0,74	0	0,00	0	0,00	10	1,32	0	0,00
wielicki	0	0,00	0,00	0	0,00	0	0,00	0	0,00	0	0,00
tatrzański	30	6,30	-5,27	4	16,25	6	11,57	16	5,03	4	4,87

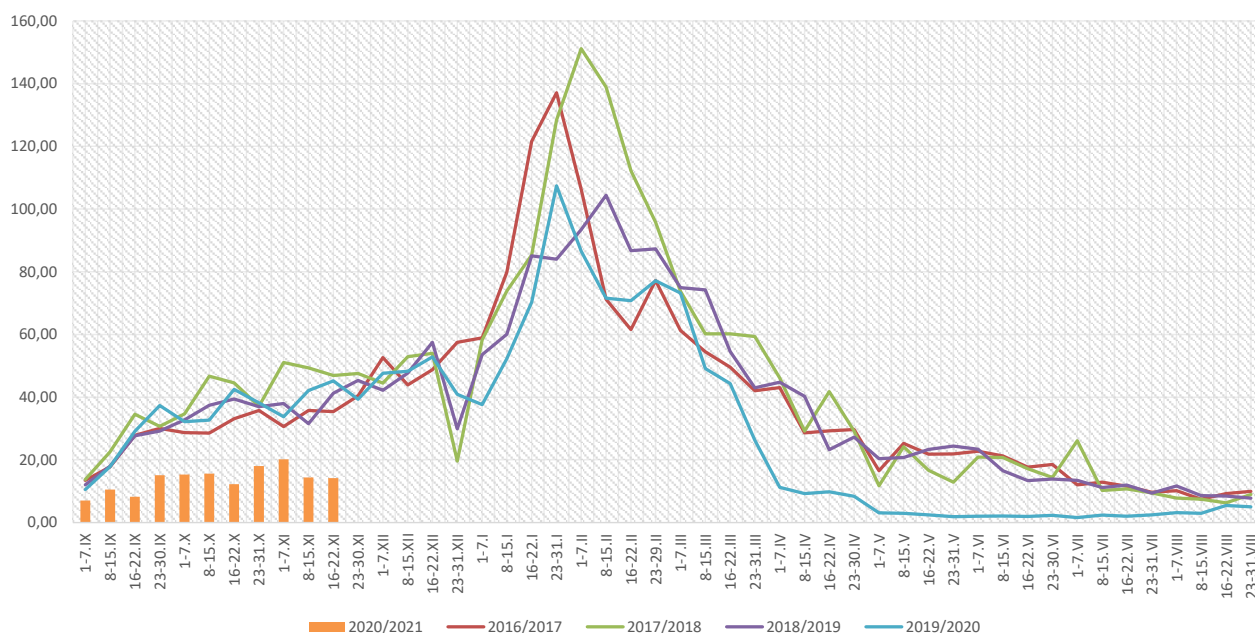
ZAPADALNOŚĆ<sup>1)</sup>  
W OKRESIE OD 16 DO 22  
LISTOPADA 2020 R. ORAZ  
W POPRZEDNIM OKRESIE  
SPRAWOZDAWCZYM<sup>3)</sup>  
WG WIEKU



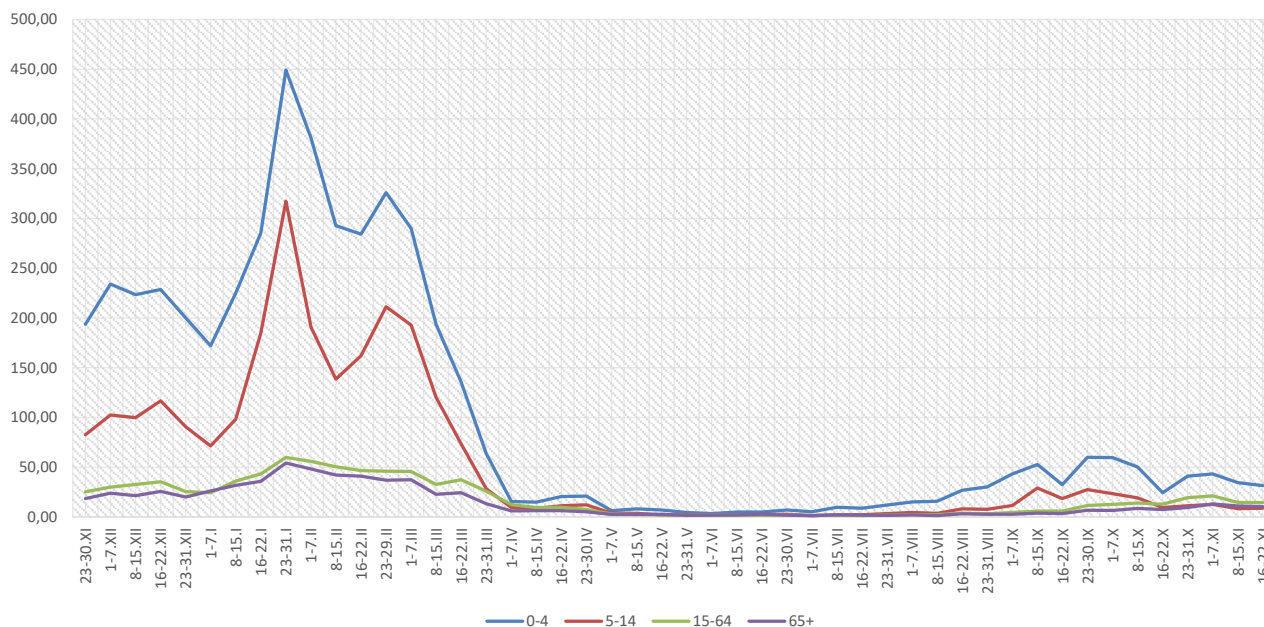
Objaśnienia:

- 1) Przeciętna dzienna zapadalność na 100 tys. ludności wg stanu w dniu 31 grudnia 2019 r.
- 2) Różnica w stosunku do poprzedniego okresu sprawozdawczego.
- 3) Okres od 8 do 15 listopada 2020 r.

**Zapadalność <sup>1)</sup> na grypę i podejrzenia grypy w sezonie epidemicznym 2020/2021 w porównaniu z poprzednimi sezonami wg okresowych meldunków**



**Zapadalność <sup>1)</sup> na grypę i podejrzenia grypy w okresie od 23 listopada 2019 r. do 22 listopada 2020 r. wg wieku i okresowych meldunków**

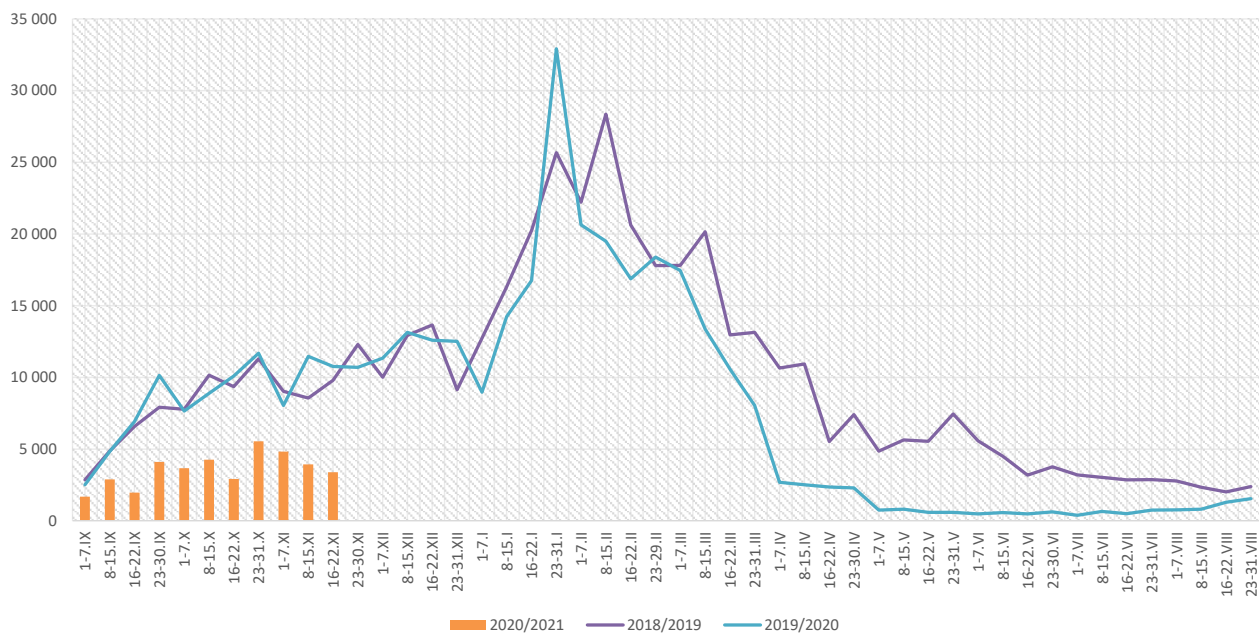


**Objaśnienia:**

1) Przeciętna dzienna zapadalność na 100 tys. ludności, przy czym ludność wg stanu w dniu:

- 31 grudnia 2018 r. dla meldunków z okresu do 31 grudnia 2019 r.,
- 30 czerwca 2019 r. dla meldunków z okresu od 1 stycznia 2020 r. do 30 września 2020 r.,
- 31 grudnia 2019 r. dla meldunków z okresu od 1 października 2020 r.

## Zachorowania i podejrzenia zachorowań na grypę w sezonie epidemicznym 2020/2021 w porównaniu z poprzednimi sezonami wg okresowych meldunków



Skierowani do szpitala z powodu grypy lub podejrzenia grypy w okresie od 16 do 22 listopada 2020 r. wg przyczyn i powiatów								
Powiat	Ogółem		Przyczyny skierowania do szpitala <sup>1)</sup>					
			objawy ze strony układu krążenia		objawy ze strony układu oddechowego		inne przyczyny	
	liczba	% <sup>2)</sup>	liczba	% <sup>3)</sup>	liczba	% <sup>3)</sup>	liczba	% <sup>3)</sup>
<b>MAŁOPOLSKA</b>	<b>0</b>		<b>0</b>		<b>0</b>		<b>0</b>	
bocheński								
brzeski								
chrzanowski								
dąbrowski								
gorlicki								
m. Kraków								
krakowski								
limanowski								
miechowski								
myślenicki								
Nowy Sącz i nowosądecki								
nowotarski								
olkuski								
oświęcimski								
proszowicki								
suski								
Tarnów i tarnowski								
wadowicki								
wielicki								
tatrzański								

### Objaśnienia:

- 1) Jedna osoba może być wykazana w kilku rubrykach.
- 2) W stosunku do ogółu zgłoszonych zachorowań i podejrzeń zachorowań na grypę.
- 3) W stosunku do ogółu osób skierowanych do szpitala z powodu grypy lub podejrzenia grypy.

**Zgony z powodu grypy i podejrzeń grypy w okresie od 16 do 22 listopada 2020 r. wg wieku i powiatów**

Powiat	Ogółem	Wiek (ukończone lata)			
		0-4	5-14	15-64	65+
MAŁOPOLSKA	-	-	-	-	-
bocheński	-	-	-	-	-
brzeski	-	-	-	-	-
chrzanowski	-	-	-	-	-
dąbrowski	-	-	-	-	-
gorlicki	-	-	-	-	-
m. Kraków	-	-	-	-	-
krakowski	-	-	-	-	-
limanowski	-	-	-	-	-
miechowski	-	-	-	-	-
myślenicki	-	-	-	-	-
Nowy Sącz i nowosądecki	-	-	-	-	-
nowotarski	-	-	-	-	-
olkuski	-	-	-	-	-
oświęcimski	-	-	-	-	-
proszowicki	-	-	-	-	-
suski	-	-	-	-	-
Tarnów i tarnowski	-	-	-	-	-
wadowicki	-	-	-	-	-
wielicki	-	-	-	-	-
tatrzański	-	-	-	-	-

**Źródła danych:**

Liczby zachorowań, podejrzeń zachorowań oraz zgonów: Dane z okresowych, zbiorczych „Meldunków o zachorowaniach i podejrzeniach zachorowań na grypę”, nadsyłanych do powiatowych stacji sanitarno-epidemiologicznych przez wszystkie jednostki ochrony zdrowia, do których zgłosili się chorzy, oraz dane ze zgłoszeń zgonów nadsyłanych do powiatowych i/lub wojewódzkich stacji sanitarno-epidemiologicznych przez lekarzy, przesyłane przez wojewódzkie stacje sanitarno-epidemiologiczne w formie zagregowanej do Zakładu Epidemiologii NIZP-PZH.

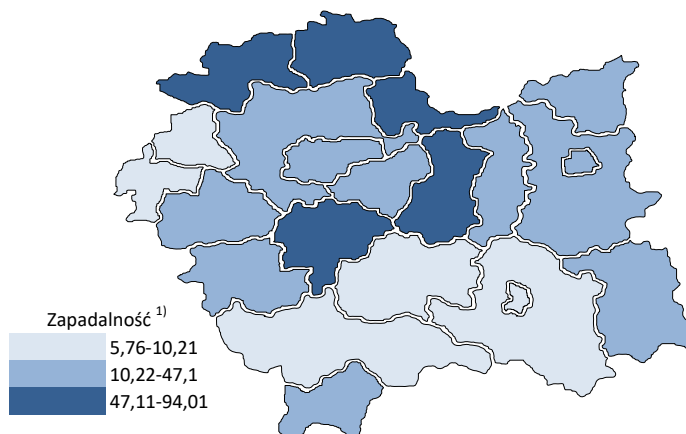
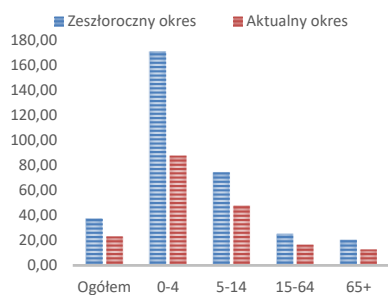
W "Meldunkach" - zgodnie z definicją grypy przyjętą na potrzeby nadzoru nad chorobami zakaźnymi w krajach Unii Europejskiej (Dz.U. L 262 z 27.9.2012) - wykazuje się grypę (rozpoznaną klinicznie i/lub laboratoryjnie) oraz wszystkie rozpoznane klinicznie zachorowania grypopodobne i ostre zakażenia dróg oddechowych spełniające kryteria definicji.

## Analiza za okres od 1 stycznia do 22 listopada 2020 r.

### Zachorowania i podejrzenia zachorowań na grypę w okresie od 1 stycznia do 22 listopada 2020 r. wg wieku i powiatów

Powiat	Ogółem		Wiek (ukończone lata)							
			0-4		5-14		15-64		65+	
	liczba	zapadalność <sup>1)</sup>	liczba	zapadalność <sup>1)</sup>	liczba	zapadalność <sup>1)</sup>	liczba	zapadalność <sup>1)</sup>	liczba	zapadalność <sup>1)</sup>
MAŁOPOLSKA	258 105	23,14	53 264	87,70	56 895	47,74	123 854	16,61	24 092	12,69
bocheński	23 744	67,95	5 260	256,75	4 457	106,70	11 769	50,35	2 258	42,28
brzeski	14 356	47,10	2 651	166,09	2 500	72,85	7 285	35,18	1 920	40,50
chrzanowski	4 156	10,21	433	24,09	798	20,87	2 531	9,32	394	4,96
dąbrowski	4 136	21,37	1 097	114,18	1 075	55,40	1 569	11,71	395	12,95
gorlicki	7 955	22,34	1 245	68,74	2 273	56,79	3 631	15,18	806	13,74
m. Kraków	41 524	16,30	8 400	56,53	6 904	29,82	23 355	14,07	2 865	5,64
krakowski	9 488	10,39	1 552	32,16	1 979	18,89	4 804	7,81	1 153	7,97
limanowski	2 482	5,76	868	30,97	870	15,65	639	2,20	105	1,84
miechowski	15 008	94,01	2 131	293,82	2 360	151,46	8 402	80,74	2 115	64,61
myślenicki	22 313	53,48	6 350	249,15	5 772	114,14	8 651	30,52	1 540	26,68
Nowy Sącz i nowosądecki	8 494	8,64	1 870	31,72	2 086	17,60	3 705	5,58	833	5,90
nowotarski	6 261	9,98	1 262	37,45	1 542	21,59	2 710	6,35	747	7,85
olkuski	20 672	56,84	3 991	254,11	4 575	130,22	10 172	42,21	1 934	26,91
oświęcimski	3 682	7,34	828	34,33	1 404	27,50	1 324	3,97	126	1,35
proszowicki	12 520	88,58	2 252	331,26	2 791	195,90	6 181	65,22	1 296	50,79
suski	10 044	36,47	1 848	125,03	2 395	76,43	4 568	24,63	1 233	28,13
Tarnów i tarnowski	23 061	22,75	5 263	108,84	6 020	58,22	10 003	14,58	1 775	10,11
wadowicki	12 408	23,71	2 796	97,66	3 357	57,05	5 147	14,58	1 108	13,39
wielicki	8 156	19,31	1 590	63,47	1 677	32,36	4 023	14,13	866	14,26
tatrzański	7 645	34,34	1 577	137,12	2 060	85,06	3 385	22,79	623	16,25

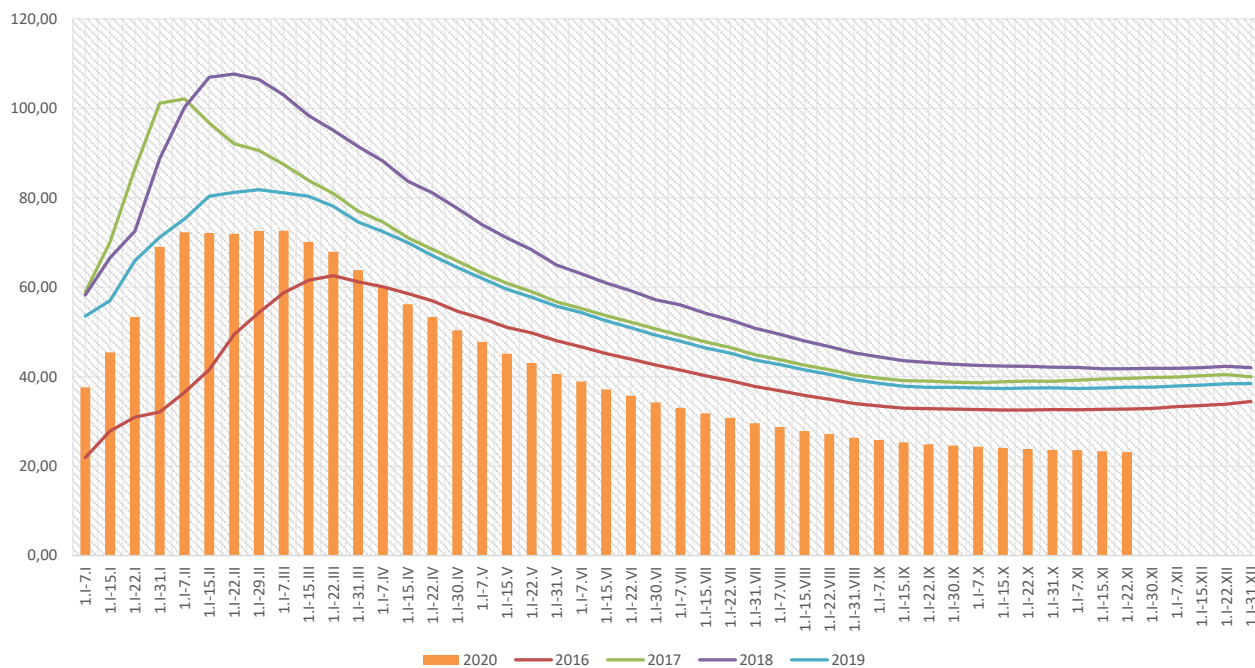
**ZAPADALNOŚĆ<sup>1)</sup>**  
W OKRESIE OD 1 STYCZNIA  
DO 22 LISTOPADA 2020 R.  
ORAZ W ANALOGICZNYM  
OKRESIE ROKU  
POPRZEDNIEGO WG WIEKU



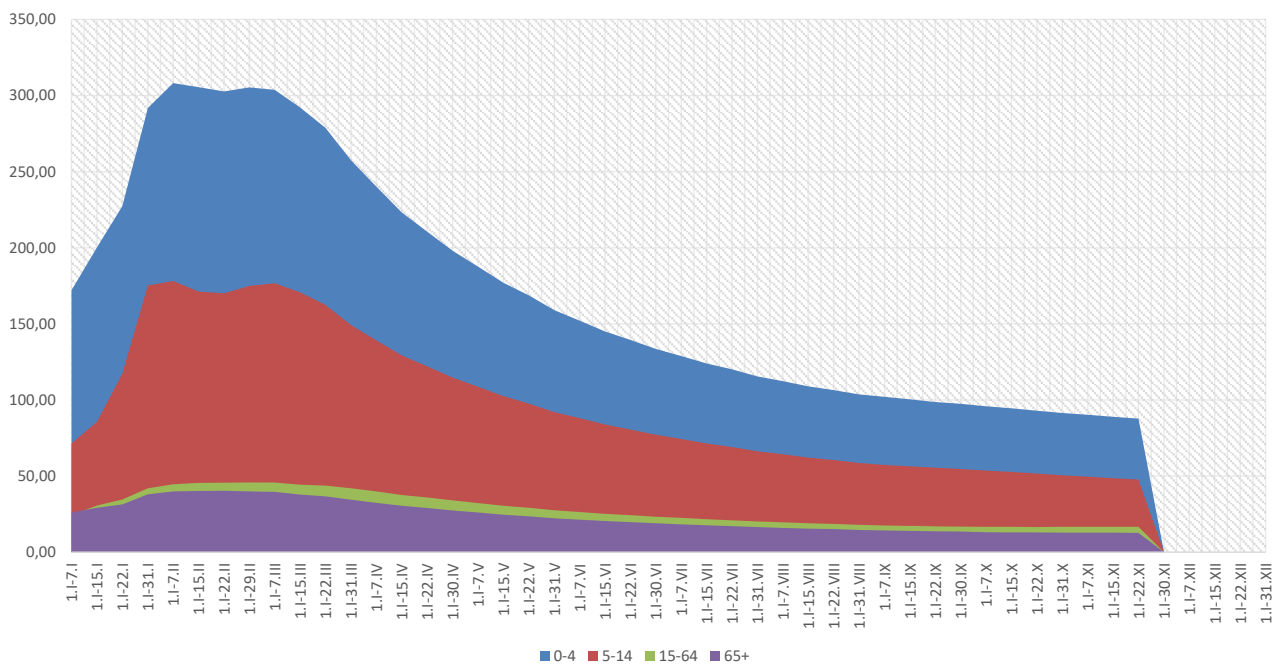
**Objaśnienia:**

1) Przeciętna dzienna zapadalność na 100 tys. ludności wg stanu w dniu 31 grudnia 2019 r.

## Zapadalność <sup>1)</sup> na grypę i podejrzenia grypy w roku 2020 narastająco w porównaniu z poprzednimi latami



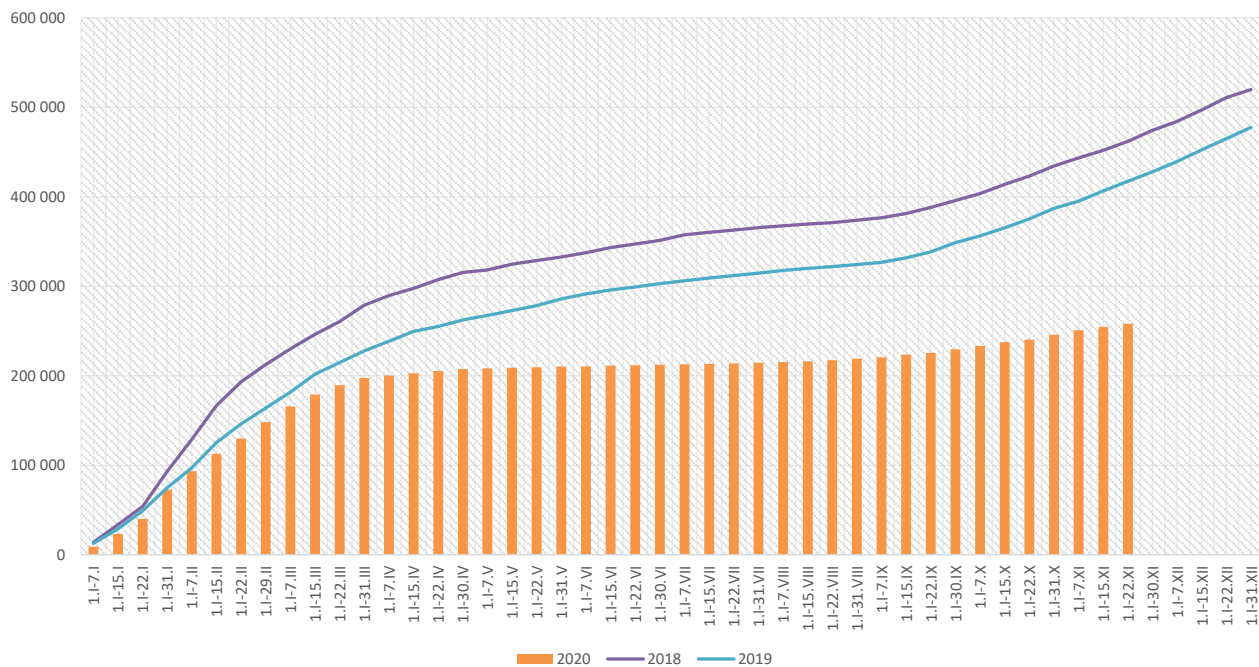
## Zapadalność <sup>1)</sup> na grypę i podejrzenia grypy w roku 2020 narastająco wg wieku



### Objaśnienia:

1) Przeciętna dzienna zapadalność na 100 tys. ludności wg stanu w dniu 31 grudnia 2019 r.

## Zachorowania i podejrzenia zachorowań na gripę w roku 2020 narastająco w porównaniu z poprzednimi latami



Skierowani do szpitala z powodu grypy lub podejrzenia grypy w okresie od 1 stycznia do 22 listopada 2020 r. wg przyczyn i powiatów								
Powiat	Ogółem		Przyczyny skierowania do szpitala <sup>1)</sup>					
			objawy ze strony układu krążenia		objawy ze strony układu oddechowego		inne przyczyny	
	liczba	% <sup>2)</sup>	liczba	% <sup>3)</sup>	liczba	% <sup>3)</sup>	liczba	% <sup>3)</sup>
<b>MAŁOPOLSKA</b>	<b>1 232</b>	<b>0,48%</b>	<b>29</b>	<b>2,4%</b>	<b>873</b>	<b>70,9%</b>	<b>427</b>	<b>34,7%</b>
bocheński	124	0,52%	1	0,8%	124	100,0%		
brzeski	66	0,46%	3	4,5%	62	93,9%	4	6,1%
chrzanowski	69	1,66%			69	100,0%		
dąbrowski	14	0,34%			14	100,0%		
gorlicki	28	0,35%			28	100,0%		
m. Kraków	191	0,46%	18	9,4%	160	83,8%	53	27,7%
krakowski	17	0,18%	6	35,3%	13	76,5%	9	52,9%
limanowski	23	0,93%			18	78,3%	12	52,2%
miechowski	16	0,11%			16	100,0%		
myślenicki	27	0,12%			27	100,0%		
Nowy Sącz i nowosądecki	78	0,92%			16	20,5%	62	79,5%
nowotarski	38	0,61%	1	2,6%	35	92,1%	26	68,4%
olkuski	27	0,13%			27	100,0%		
oświęcimski	17	0,46%			2	11,8%	15	88,2%
proszowicki	30	0,24%			29	96,7%	1	3,3%
suski	26	0,26%			14	53,8%	22	84,6%
Tarnów i tarnowski	208	0,90%					208	100,0%
wadowicki	153	1,23%			153	100,0%		
wielicki	61	0,75%			47	77,0%	15	24,6%
tatrzański	19	0,25%			19	100,0%		

### Objaśnienia:

- 1) Jedna osoba może być wykazana w kilku rubrykach.
- 2) W stosunku do ogółu zgłoszonych zachorowań i podejrzeń zachorowań na gripę.
- 3) W stosunku do ogółu osób skierowanych do szpitala z powodu grypy lub podejrzenia grypy.

Zgony z powodu grypy i podejrzeń grypy w okresie od 1 stycznia do 22 listopada 2020 r. wg wieku i powiatów					
Powiat	Ogółem	Wiek (ukończone lata)			
		0-4	5-14	15-64	65+
MAŁOPOLSKA	5	-	-	1	4
bocheński	-	-	-	-	-
brzeski	-	-	-	-	-
chrzanowski	-	-	-	-	-
dąbrowski	-	-	-	-	-
gorlicki	-	-	-	-	-
m. Kraków	4	-	-	1	3
krakowski	-	-	-	-	-
limanowski	-	-	-	-	-
miechowski	-	-	-	-	-
myślenicki	-	-	-	-	-
Nowy Sącz i nowosądecki	-	-	-	-	-
nowotarski	-	-	-	-	-
olkuski	-	-	-	-	-
oświęcimski	-	-	-	-	-
proszowicki	-	-	-	-	-
suski	-	-	-	-	-
Tarnów i tarnowski	-	-	-	-	-
wadowicki	-	-	-	-	-
wielicki	1	-	-	-	1
tatrzański	-	-	-	-	-

wykonała: Paulina Salawa-Kostkowska

#### Źródła danych:

Liczby zachorowań, podejrzeń zachorowań oraz zgonów: Dane z okresowych, zbiorczych „Meldunków o zachorowaniach i podejrzeniach zachorowań na grypę”, nadsyłanych do powiatowych stacji sanitarno-epidemiologicznych przez wszystkie jednostki ochrony zdrowia, do których zgłosili się chorzy, oraz dane ze zgłoszeń zgonów nadsyłanych do powiatowych i/lub wojewódzkich stacji sanitarno-epidemiologicznych przez lekarzy, przesyłane przez wojewódzkie stacje sanitarno-epidemiologiczne w formie zagregowanej do Zakładu Epidemiologii NIZP-PZH.

W "Meldunkach" - zgodnie z definicją grypy przyjętą na potrzeby nadzoru nad chorobami zakaźnymi w krajach Unii Europejskiej (Dz.U. L 262 z 27.9.2012) - wykazuje się grypę (rozpoznaną klinicznie i/lub laboratoryjnie) oraz wszystkie rozpoznane klinicznie zachorowania grypopodobne i ostre zakażenia dróg oddechowych spełniające kryteria definicji.