

**ZARZĄDZENIE
REGIONALNEGO DYREKTORA OCHRONY ŚRODOWISKA W BYDGOSZCZY**

z dnia 18 stycznia 2024 r.

zmieniające zarządzenie w sprawie rezerwatu przyrody „Jeziorka Kozie”

Na podstawie art. 13 ust. 3 ustawy z dnia 16 kwietnia 2004 roku o ochronie przyrody (Dz. U. z 2023 r. poz. 1336, 1688, 1890 i 2375) zarządza się, co następuje:

§ 1. W zarządzeniu Regionalnego Dyrektora Ochrony Środowiska w Bydgoszczy z dnia 18 stycznia 2016 r. w sprawie rezerwatu przyrody Jeziorka Kozie (Dz. Urz. Woj. Kuj-Pom. poz. 321) wprowadza się następujące zmiany:

1) w § 1:

a) ust. 1 otrzymuje brzmienie:

„1. Rezerwat przyrody „Jeziorka Kozie”, zwany dalej „rezerwatem”, obejmuje obszar o powierzchni 12,07 ha, położony na terenie gminy Tuchola, w powiecie tucholskim, województwie kujawsko-pomorskim.”,

b) po ust. 1 dodaje się ust. 1a w brzmieniu:

„1a. Wokół rezerwatu wyznacza się otulinę o powierzchni 78,04 ha, położoną na terenie gminy Tuchola, w powiecie tucholskim, w województwie kujawsko-pomorskim.”,

c) uchyla się ust. 2,

d) ust. 3 i 4 otrzymują brzmienie:

„3. Położenie i przebieg granicy rezerwatu oraz jego otuliny w postaci mapy przedstawia załącznik nr 2 do zarządzenia.

4. Położenie i przebieg granicy rezerwatu w postaci wykazu współrzędnych punktów załamania granicy przedstawia załącznik nr 3 do zarządzenia.”,

e) po ust. 4 dodaje się ust 5 w brzmieniu:

„5. Położenie i przebieg granicy otuliny rezerwatu w postaci wykazu współrzędnych punktów załamania granicy przedstawia załącznik nr 4 do zarządzenia.”;

2) załącznik nr 1 do zarządzenia uchyla się;

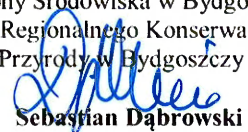
3) załącznik nr 2 do zarządzenia otrzymuje brzmienie określone w załączniku nr 1 do niniejszego zarządzenia;

4) załącznik nr 3 do zarządzenia otrzymuje brzmienie określone w załączniku nr 2 do niniejszego zarządzenia;

5) dodaje się załącznik nr 4 do zarządzenia w brzmieniu określonym w załączniku nr 3 do niniejszego zarządzenia.

§ 2. Zarządzenie wchodzi w życie po upływie 14 dni od dnia ogłoszenia.

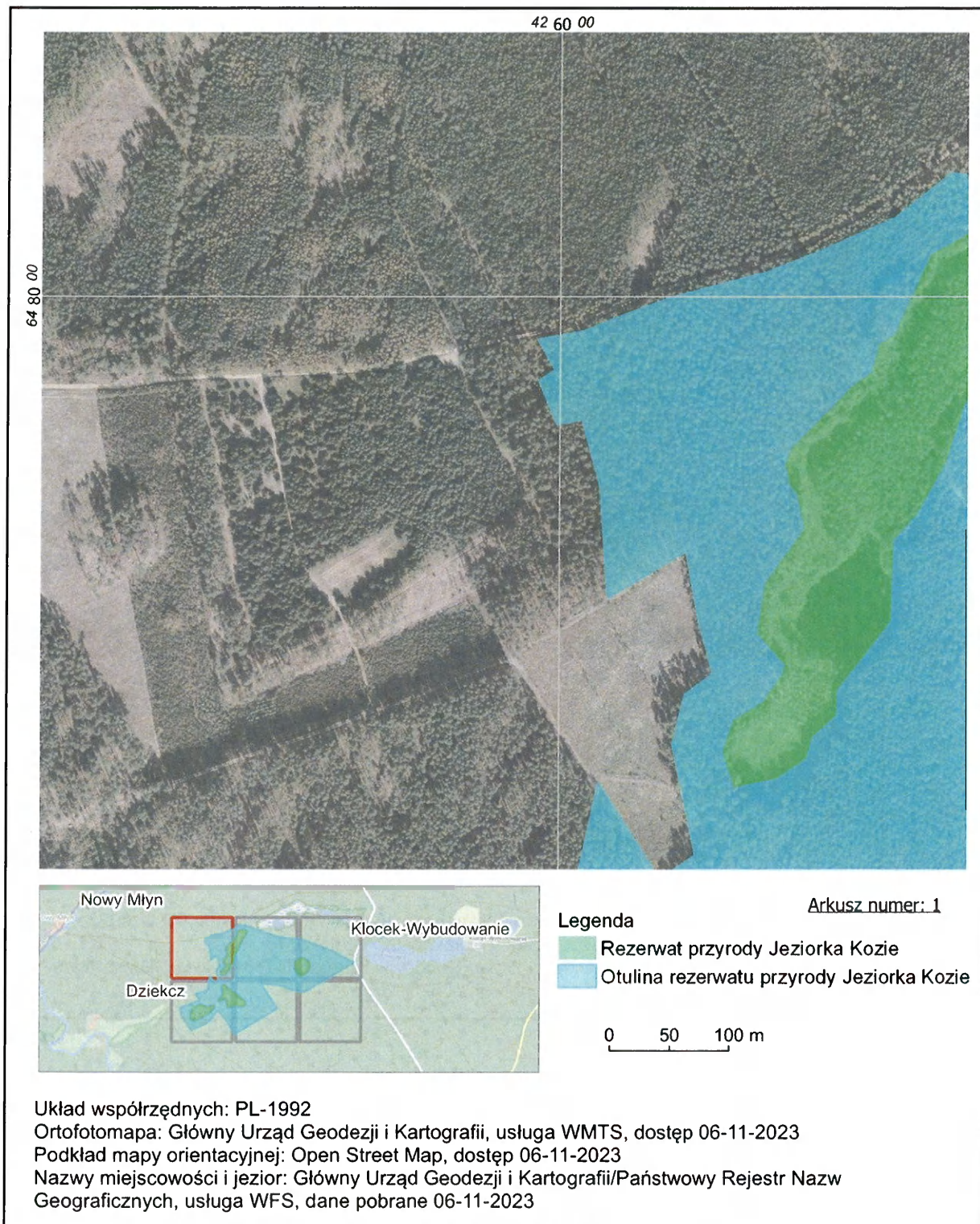
z up. Regionalnego Dyrektora
Ochrony Środowiska w Bydgoszczy
p.o. Zastępcy Regionalnego Dyrektora
Ochrony Środowiska w Bydgoszczy
p.o. Regionalnego Konserwatora
Przyrody w Bydgoszczy

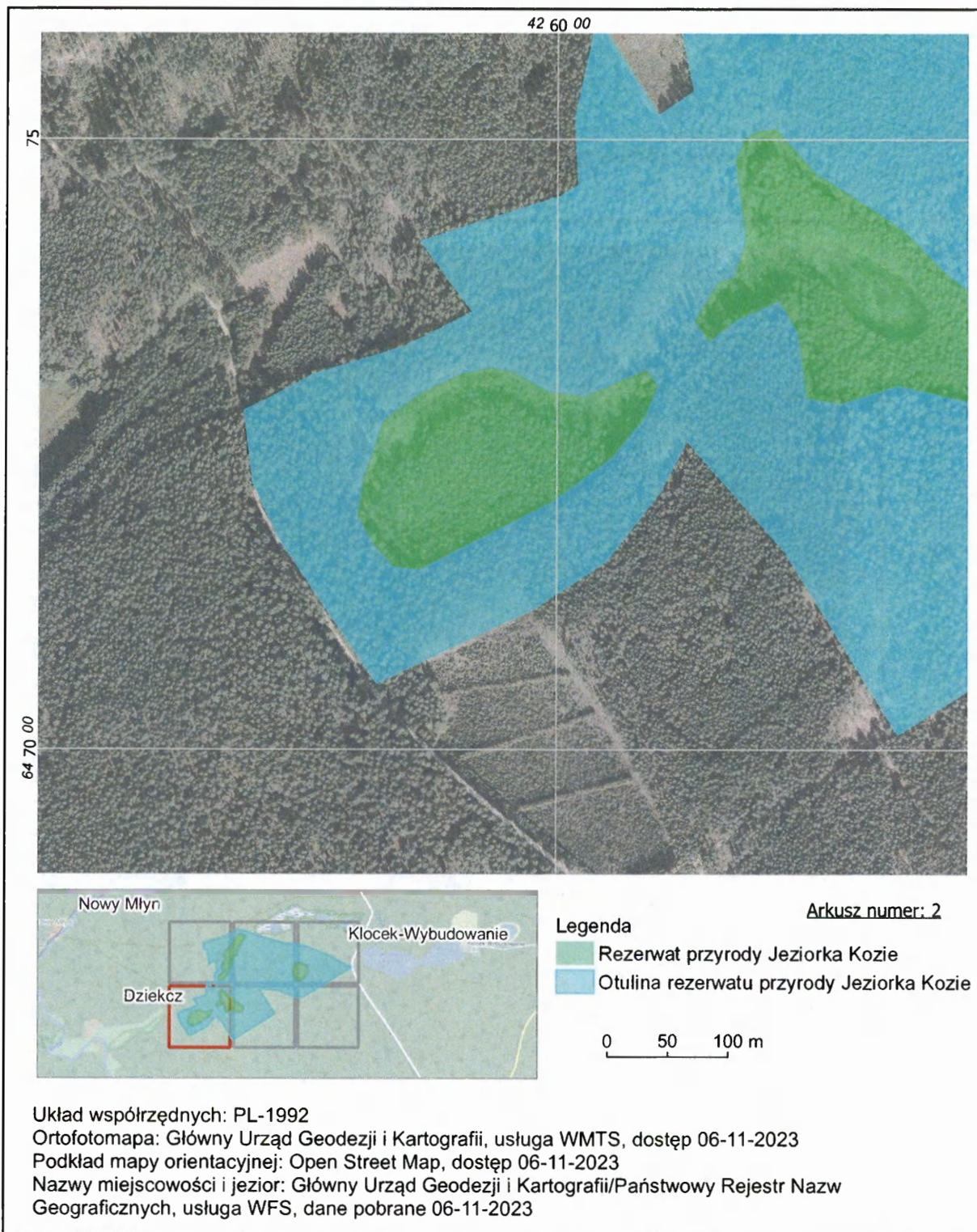


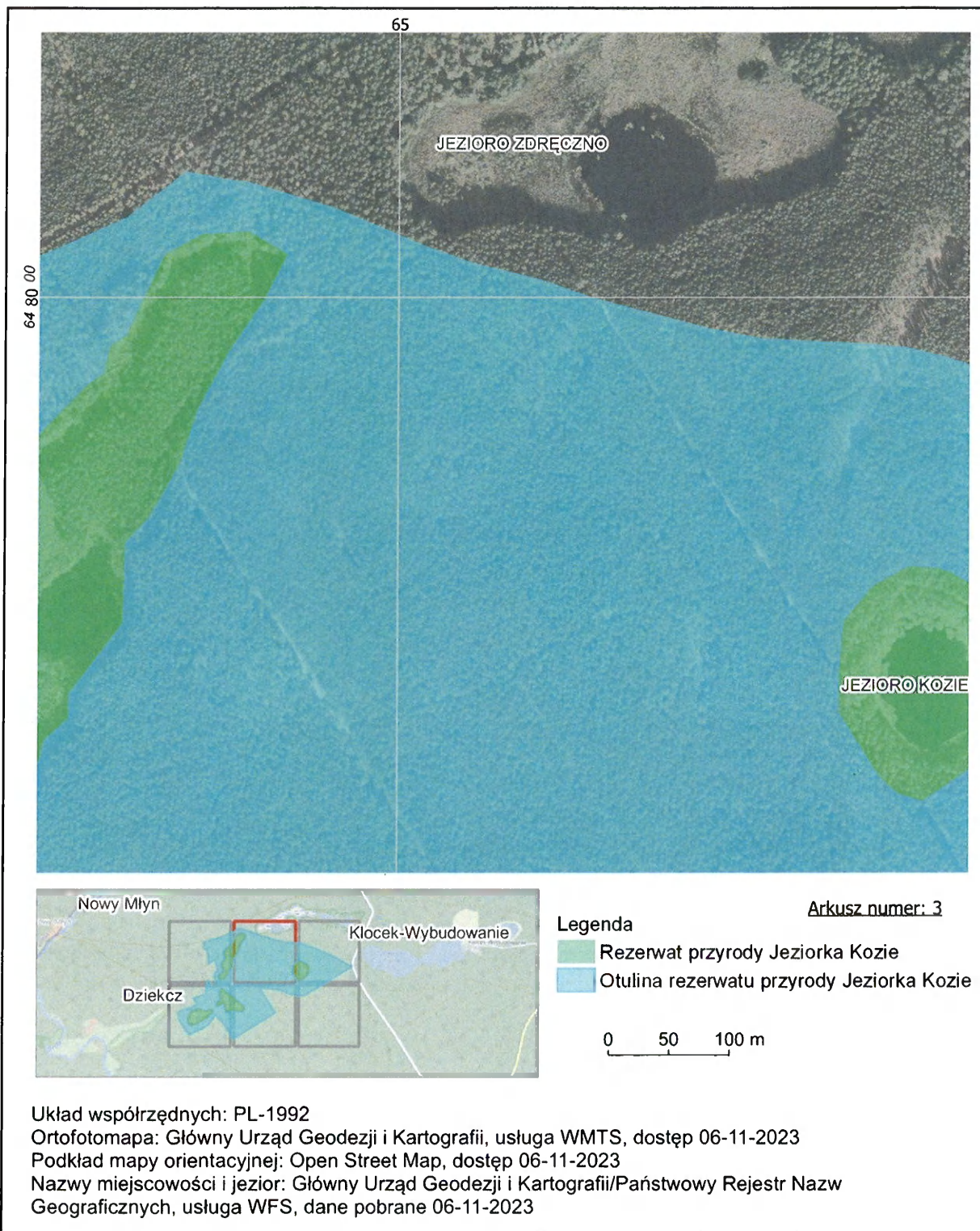
Sebastian Dąbrowski

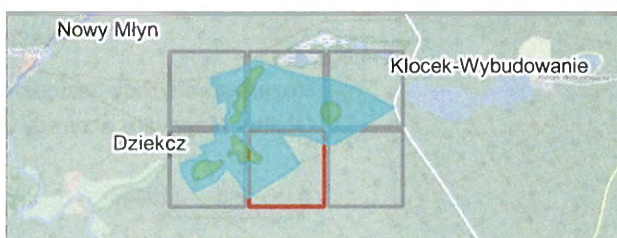
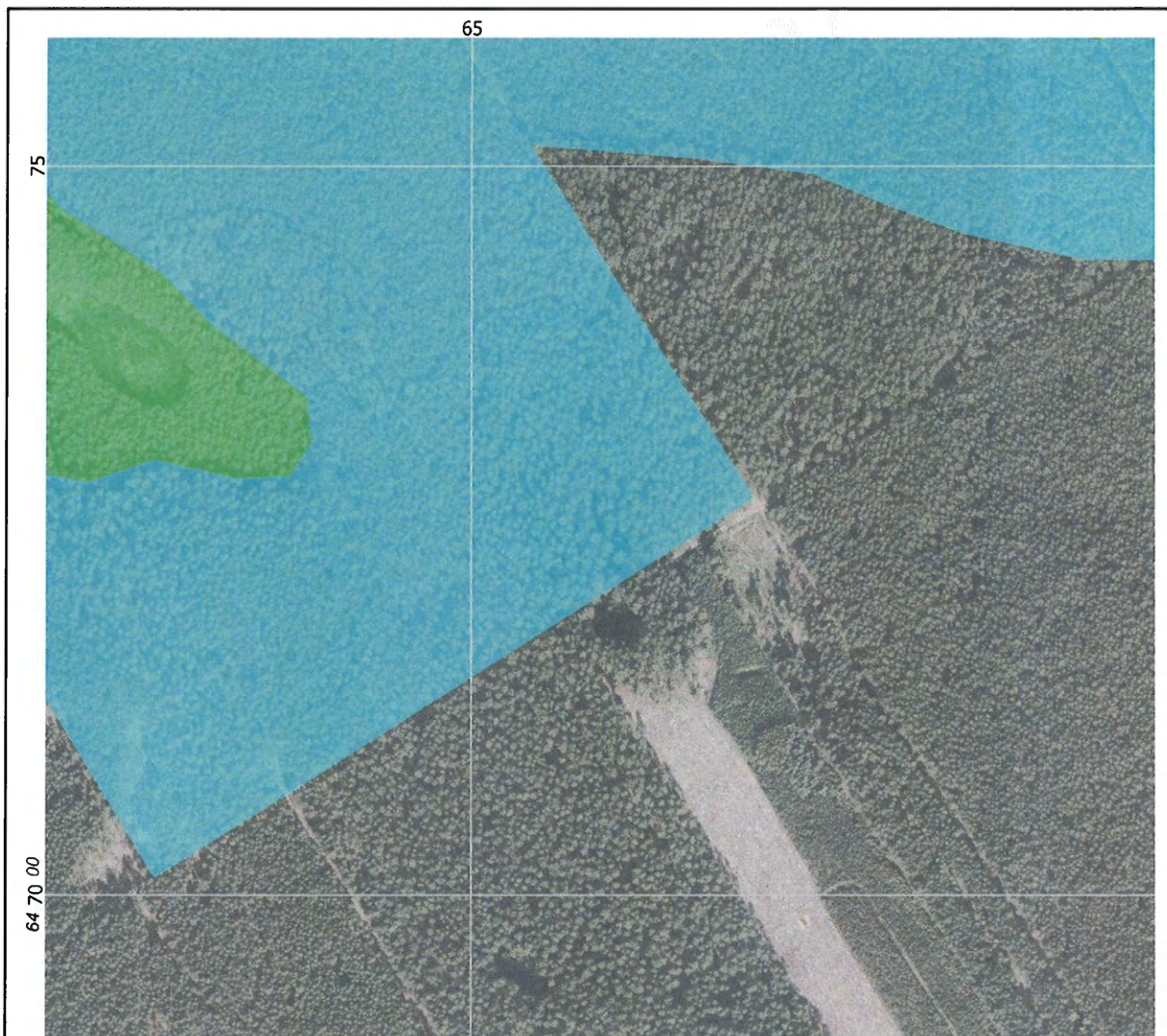
Załącznik Nr 1 do zarządzenia
Regionalnego Dyrektora Ochrony Środowiska w Bydgoszczy
z dnia 18 stycznia 2024 r.

Położenie i przebieg granicy rezerwatu i jego otuliny w postaci mapy





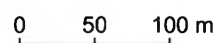




Arkusz numer: 4

Legenda

- Rezerwat przyrody Jeziorka Kozie
- Otulina rezerwatu przyrody Jeziorka Kozie

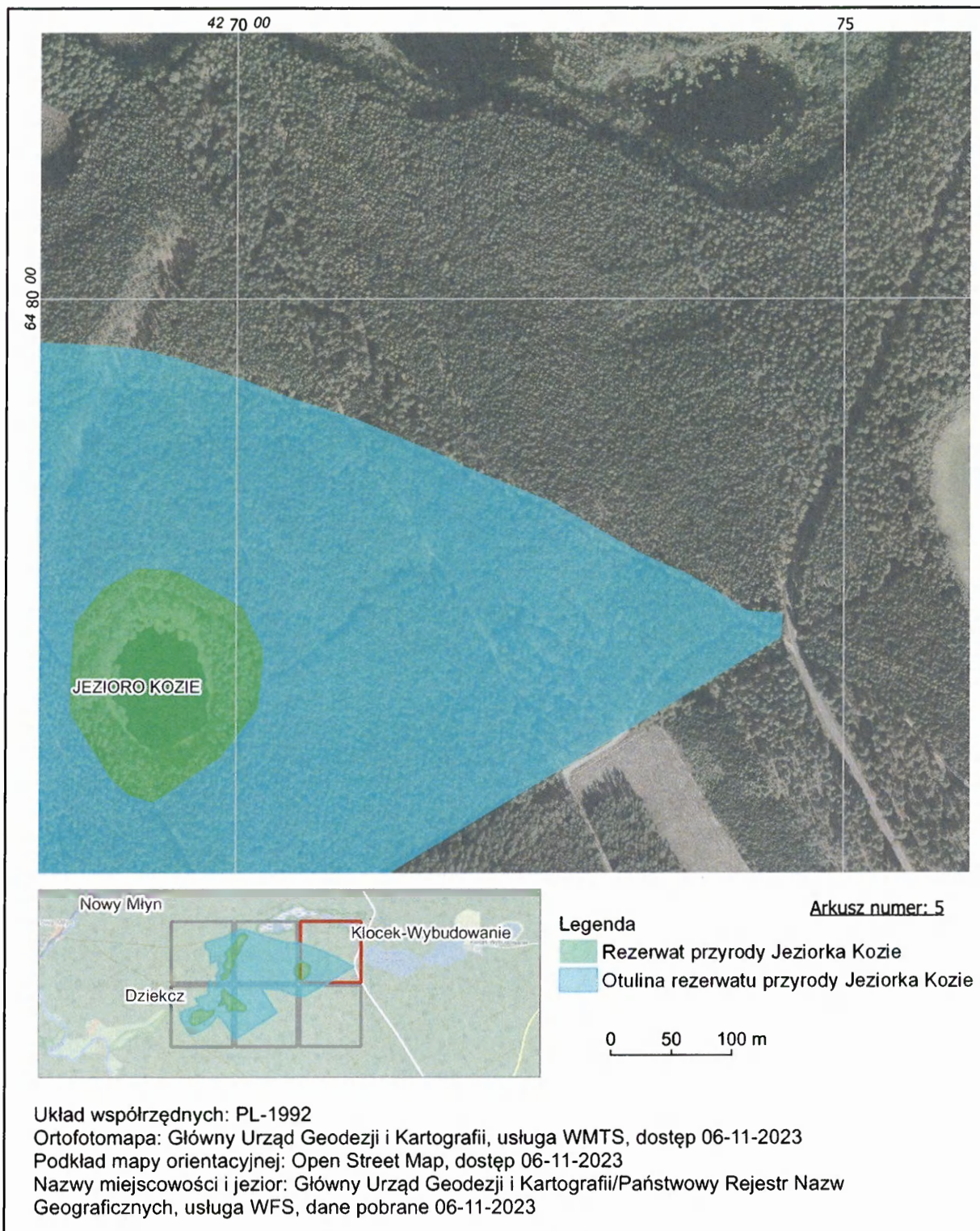


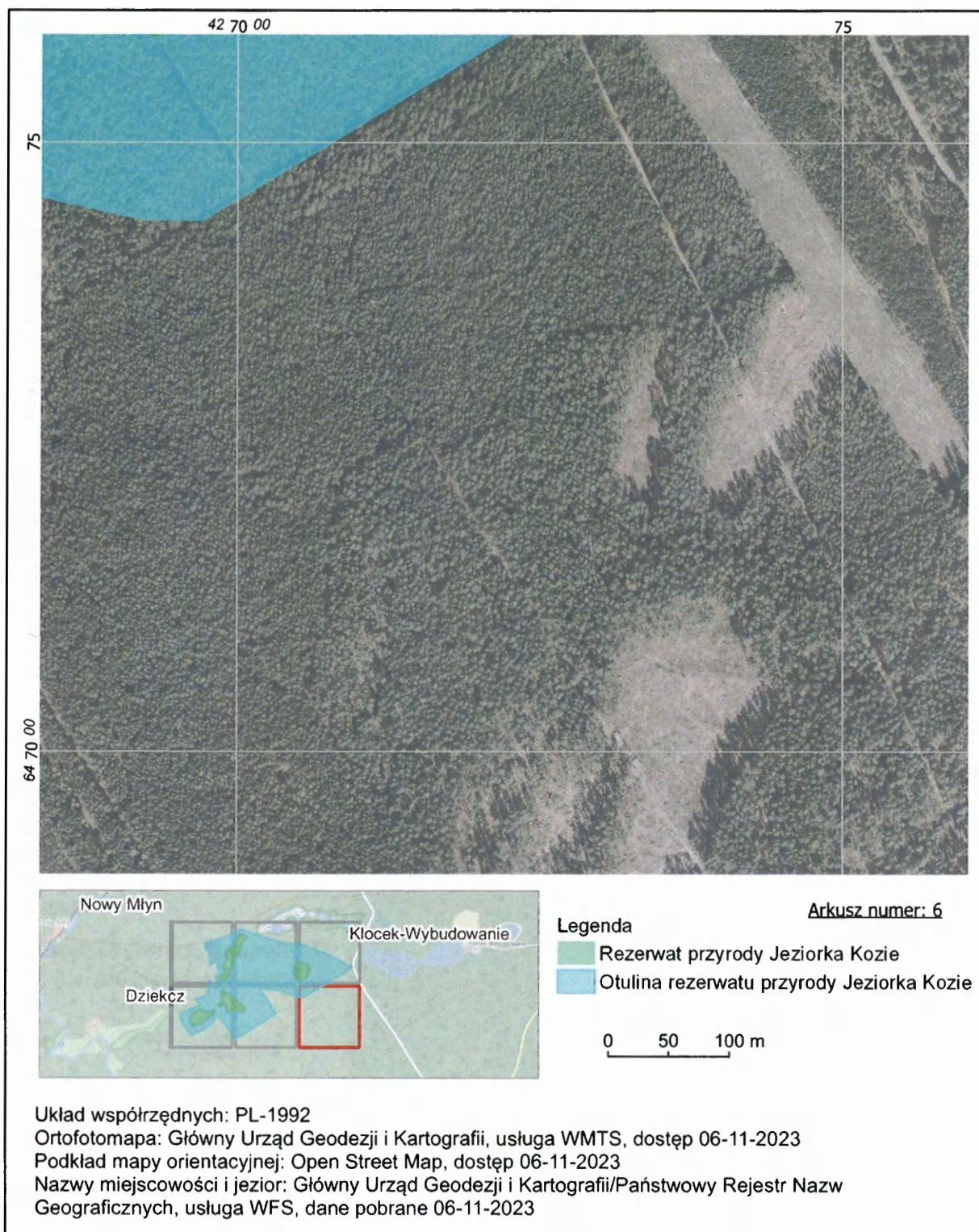
Układ współrzędnych: PL-1992

Ortofotomapa: Główny Urząd Geodezji i Kartografii, usługa WMTS, dostęp 06-11-2023

Podkład mapy orientacyjnej: Open Street Map, dostęp 06-11-2023

Nazwy miejscowości i jezior: Główny Urząd Geodezji i Kartografii/Państwowy Rejestr Nazw Geograficznych, usługa WFS, dane pobrane 06-11-2023





z up. Regionalnego Dyrektora
 Ochrony Środowiska w Bydgoszczy
 p.o. Zastępcy Regionalnego Dyrektora
 Ochrony Środowiska w Bydgoszczy
 p.o. Regionalnego Konserwatora
 Przyrody w Bydgoszczy

Sebastian Dąbrowski
 Sebastian Dąbrowski

Załącznik Nr 2 do zarządzenia
Regionalnego Dyrektora Ochrony Środowiska w Bydgoszczy
z dnia 18 stycznia 2024 r.

**Położenie i przebieg granicy rezerwatu w postaci wykazu współrzędnych punktów załamania granicy
w układzie współrzędnych płaskich prostokątnych
PL-1992¹⁾**

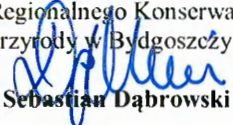
Nr	X	Y	Komentarz
1	647294,14	425992,26	część 1
2	647290,06	426022,44	część 1
3	647311,88	426074,00	część 1
4	647298,98	426083,82	część 1
5	647273,25	426072,88	część 1
6	647239,94	426046,42	część 1
7	647203,14	425996,48	część 1
8	647147,14	425887,33	część 1
9	647149,68	425864,74	część 1
10	647168,42	425848,14	część 1
11	647192,13	425835,27	część 1
12	647223,58	425840,06	część 1
13	647270,42	425856,88	część 1
14	647292,16	425887,94	część 1
15	647308,35	425921,71	część 1
16	647313,63	425946,36	część 1
17	647309,72	425964,76	część 1
18	647294,14	425992,26	część 1
1	647389,62	426321,93	część 2
2	647342,34	426385,88	część 2
3	647311,56	426389,60	część 2
4	647287,60	426374,28	część 2
5	647285,83	426337,01	część 2
6	647298,56	426280,64	część 2
7	647283,40	426233,55	część 2
8	647283,88	426230,86	część 2
9	647288,38	426205,80	część 2
10	647341,96	426198,60	część 2
11	647367,88	426183,44	część 2
12	647352,06	426148,51	część 2
13	647334,40	426125,82	część 2
14	647351,84	426113,42	część 2
15	647383,68	426133,19	część 2
16	647387,53	426145,60	część 2

¹⁾ Układ współrzędnych płaskich prostokątnych PL-1992 jest jednym z układów tworzących państwowy system odniesień przestrzennych, o którym mowa w przepisach wydanych na podstawie art. 3 ust. 5 ustawy z dnia 17 maja 1989 r. – Prawo geodezyjne i kartograficzne (Dz. U. z 2023 r. poz. 1752, 1615, 1688 i 1762).

17	647407,44	426152,59	część 2
18	647409,80	426153,42	część 2
19	647417,93	426155,59	część 2
20	647483,40	426147,28	część 2
21	647501,52	426154,64	część 2
22	647507,06	426165,82	część 2
23	647509,24	426180,63	część 2
24	647472,08	426213,91	część 2
25	647443,79	426258,91	część 2
26	647426,22	426285,37	część 2
27	647389,62	426321,93	część 2
1	647602,65	426181,51	część 3
2	647594,78	426145,76	część 3
3	647624,63	426136,42	część 3
4	647650,36	426145,02	część 3
5	647666,76	426170,47	część 3
6	647688,16	426184,52	część 3
7	647696,22	426187,06	część 3
8	647722,18	426164,53	część 3
9	647763,32	426170,83	część 3
10	647808,84	426202,59	część 3
11	647837,52	426196,23	część 3
12	647842,13	426192,55	część 3
13	647844,50	426190,65	część 3
14	647861,17	426186,97	część 3
15	647874,71	426191,50	część 3
16	647927,95	426243,11	część 3
17	647937,90	426257,47	część 3
18	647951,08	426260,70	część 3
19	647953,77	426261,36	część 3
20	647960,67	426263,16	część 3
21	647968,95	426275,85	część 3
22	648035,18	426306,92	część 3
23	648052,10	426337,89	część 3
24	648054,34	426375,82	część 3
25	648035,41	426407,57	część 3
26	647999,57	426389,54	część 3
27	647955,92	426360,11	część 3
28	647948,09	426355,96	część 3
29	647942,89	426353,20	część 3
30	647908,34	426334,88	część 3
31	647863,26	426320,15	część 3
32	647861,30	426319,04	część 3
33	647820,53	426295,93	część 3
34	647799,23	426276,27	część 3
35	647732,43	426273,99	część 3

36	647674,95	426229,89	część 3
37	647654,57	426229,32	część 3
38	647636,38	426209,74	część 3
39	647619,08	426205,31	część 3
40	647602,65	426181,51	część 3
1	647588,85	426935,90	część 4
2	647586,39	426932,20	część 4
3	647592,93	426911,88	część 4
4	647606,16	426897,30	część 4
5	647659,65	426863,34	część 4
6	647690,45	426863,63	część 4
7	647694,02	426863,66	część 4
8	647734,04	426867,07	część 4
9	647763,16	426890,92	część 4
10	647779,59	426920,60	część 4
11	647777,91	426945,48	część 4
12	647774,94	426955,07	część 4
13	647747,29	427005,15	część 4
14	647714,13	427021,59	część 4
15	647701,71	427022,18	część 4
16	647663,38	427017,74	część 4
17	647623,89	426987,35	część 4
18	647588,85	426935,90	część 4

z up. Regionalnego Dyrektora
Ochrony Środowiska w Bydgoszczy
p.o. Zastępcy Regionalnego Dyrektora
Ochrony Środowiska w Bydgoszczy
p.o. Regionalnego Konserwatora
Przyrody w Bydgoszczy



Sebastian Dąbrowski

Załącznik Nr 3 do zarządzenia
Regionalnego Dyrektora Ochrony Środowiska w Bydgoszczy
z dnia 18 stycznia 2024 r.

**Położenie i przebieg granicy otuliny rezerwatu w postaci wykazu współrzędnych punktów załamania
granicy w układzie współrzędnych płaskich prostokątnych
PL-1992**

Nr	X	Y	Komentarz
1	648026,11	426567,24	Otulina
2	648014,41	426614,88	Otulina
3	647998,74	426660,59	Otulina
4	647974,13	426755,57	Otulina
5	647965,70	426799,98	Otulina
6	647964,96	426819,70	Otulina
7	647960,99	426891,29	Otulina
8	647958,73	426917,28	Otulina
9	647951,12	426949,16	Otulina
10	647934,36	427002,10	Otulina
11	647919,15	427040,80	Otulina
12	647901,63	427096,02	Otulina
13	647866,79	427179,80	Otulina
14	647862,58	427186,56	Otulina
15	647833,55	427257,53	Otulina
16	647791,88	427329,63	Otulina
17	647780,64	427354,44	Otulina
18	647773,58	427370,68	Otulina
19	647760,87	427392,77	Otulina
20	647743,33	427420,52	Otulina
21	647741,01	427449,76	Otulina
22	647722,32	427448,09	Otulina
23	647692,90	427398,74	Otulina
24	647663,47	427349,39	Otulina
25	647639,28	427308,82	Otulina
26	647619,01	427274,82	Otulina
27	647616,59	427270,81	Otulina
28	647518,98	427108,91	Otulina
29	647471,27	427029,78	Otulina
30	647464,34	427018,04	Otulina
31	647436,27	426970,53	Otulina
32	647436,44	426957,18	Otulina
33	647436,89	426921,31	Otulina
34	647454,36	426840,74	Otulina
35	647474,20	426787,16	Otulina
36	647495,23	426736,76	Otulina
37	647496,79	426725,06	Otulina
38	647504,48	426667,58	Otulina


39	647505,95	426656,59	Otulina
40	647515,26	426539,79	Otulina
41	647273,11	426694,30	Otulina
42	647247,01	426652,97	Otulina
43	647219,36	426609,19	Otulina
44	647189,29	426561,58	Otulina
45	647070,16	426372,94	Otulina
46	647038,26	426321,91	Otulina
47	647012,83	426281,23	Otulina
48	647162,07	426189,42	Otulina
49	647254,36	426107,53	Otulina
50	647245,76	426103,08	Otulina
51	647212,75	426086,02	Otulina
52	647154,54	426040,51	Otulina
53	647137,16	426013,97	Otulina
54	647115,39	425980,71	Otulina
55	647054,56	425851,67	Otulina
56	647159,04	425780,03	Otulina
57	647172,48	425770,81	Otulina
58	647217,74	425749,19	Otulina
59	647278,11	425741,61	Otulina
60	647286,34	425759,25	Otulina
61	647307,26	425798,00	Otulina
62	647330,14	425874,06	Otulina
63	647358,49	425931,22	Otulina
64	647416,31	425887,73	Otulina
65	647453,35	426002,83	Otulina
66	647462,61	426018,04	Otulina
67	647516,85	426014,74	Otulina
68	647599,00	426032,52	Otulina
69	647519,43	426083,62	Otulina
70	647539,56	426113,82	Otulina
71	647630,84	426094,30	Otulina
72	647671,85	426104,56	Otulina
73	647689,01	426128,40	Otulina
74	647733,96	426116,00	Otulina
75	647790,05	426105,46	Otulina
76	647751,34	426039,63	Otulina
77	647843,30	426033,37	Otulina
78	647898,47	426018,29	Otulina
79	647894,90	425997,65	Otulina
80	647930,62	425982,97	Otulina
81	647939,74	425996,06	Otulina
82	647964,65	425982,16	Otulina
83	647971,43	426018,73	Otulina
84	647984,37	426050,81	Otulina
85	647998,85	426090,15	Otulina

86	648020,21	426171,48	Otulina
87	648036,87	426212,87	Otulina
88	648065,00	426276,45	Otulina
89	648102,36	426324,64	Otulina
90	648095,26	426362,42	Otulina
91	648093,65	426375,63	Otulina
92	648072,41	426446,91	Otulina
93	648042,07	426520,51	Otulina
94	648028,10	426559,68	Otulina
95	648027,20	426563,11	Otulina
96	648026,11	426567,24	Otulina
1	647294,14	425992,26	Otulina - wyłączenie nr 1/rezerwat przyrody Jeziorka Kozie - część 1
2	647290,06	426022,44	Otulina - wyłączenie nr 1/rezerwat przyrody Jeziorka Kozie - część 1
3	647311,88	426074,00	Otulina - wyłączenie nr 1/rezerwat przyrody Jeziorka Kozie - część 1
4	647298,98	426083,82	Otulina - wyłączenie nr 1/rezerwat przyrody Jeziorka Kozie - część 1
5	647273,25	426072,88	Otulina - wyłączenie nr 1/rezerwat przyrody Jeziorka Kozie - część 1
6	647239,94	426046,42	Otulina - wyłączenie nr 1/rezerwat przyrody Jeziorka Kozie - część 1
7	647203,14	425996,48	Otulina - wyłączenie nr 1/rezerwat przyrody Jeziorka Kozie - część 1
8	647147,14	425887,33	Otulina - wyłączenie nr 1/rezerwat przyrody Jeziorka Kozie - część 1
9	647149,68	425864,74	Otulina - wyłączenie nr 1/rezerwat przyrody Jeziorka Kozie - część 1
10	647168,42	425848,14	Otulina - wyłączenie nr 1/rezerwat przyrody Jeziorka Kozie - część 1
11	647192,13	425835,27	Otulina - wyłączenie nr 1/rezerwat przyrody Jeziorka Kozie - część 1
12	647223,58	425840,06	Otulina - wyłączenie nr 1/rezerwat przyrody Jeziorka Kozie - część 1
13	647270,42	425856,88	Otulina - wyłączenie nr 1/rezerwat przyrody Jeziorka Kozie - część 1
14	647292,16	425887,94	Otulina - wyłączenie nr 1/rezerwat przyrody Jeziorka Kozie - część 1
15	647308,35	425921,71	Otulina - wyłączenie nr 1/rezerwat przyrody Jeziorka Kozie - część 1
16	647313,63	425946,36	Otulina - wyłączenie nr 1/rezerwat przyrody Jeziorka Kozie - część 1
17	647309,72	425964,76	Otulina - wyłączenie nr 1/rezerwat przyrody Jeziorka Kozie - część 1
18	647294,14	425992,26	Otulina - wyłączenie nr 1/rezerwat przyrody Jeziorka Kozie - część 1
1	647389,62	426321,93	Otulina - wyłączenie nr 2/rezerwat przyrody Jeziorka Kozie - część 2
2	647342,34	426385,88	Otulina - wyłączenie nr 2/rezerwat przyrody Jeziorka Kozie - część 2
3	647311,56	426389,60	Otulina - wyłączenie nr 2/rezerwat przyrody Jeziorka Kozie - część 2
4	647287,60	426374,28	Otulina - wyłączenie nr 2/rezerwat przyrody Jeziorka Kozie - część 2
5	647285,83	426337,01	Otulina - wyłączenie nr 2/rezerwat przyrody Jeziorka Kozie - część 2
6	647298,56	426280,64	Otulina - wyłączenie nr 2/rezerwat przyrody Jeziorka Kozie - część 2
7	647283,40	426233,55	Otulina - wyłączenie nr 2/rezerwat przyrody Jeziorka Kozie - część 2
8	647283,88	426230,86	Otulina - wyłączenie nr 2/rezerwat przyrody Jeziorka Kozie - część 2
9	647288,38	426205,80	Otulina - wyłączenie nr 2/rezerwat przyrody Jeziorka Kozie - część 2
10	647341,96	426198,60	Otulina - wyłączenie nr 2/rezerwat przyrody Jeziorka Kozie - część 2
11	647367,88	426183,44	Otulina - wyłączenie nr 2/rezerwat przyrody Jeziorka Kozie - część 2
12	647352,06	426148,51	Otulina - wyłączenie nr 2/rezerwat przyrody Jeziorka Kozie - część 2
13	647334,40	426125,82	Otulina - wyłączenie nr 2/rezerwat przyrody Jeziorka Kozie - część 2
14	647351,84	426113,42	Otulina - wyłączenie nr 2/rezerwat przyrody Jeziorka Kozie - część 2
15	647383,68	426133,19	Otulina - wyłączenie nr 2/rezerwat przyrody Jeziorka Kozie - część 2
16	647387,53	426145,60	Otulina - wyłączenie nr 2/rezerwat przyrody Jeziorka Kozie - część 2
17	647407,44	426152,59	Otulina - wyłączenie nr 2/rezerwat przyrody Jeziorka Kozie - część 2

18	647409,80	426153,42	Otulina - wyłączenie nr 2/rezerwat przyrody Jeziorka Kozie - część 2
19	647417,93	426155,59	Otulina - wyłączenie nr 2/rezerwat przyrody Jeziorka Kozie - część 2
20	647483,40	426147,28	Otulina - wyłączenie nr 2/rezerwat przyrody Jeziorka Kozie - część 2
21	647501,52	426154,64	Otulina - wyłączenie nr 2/rezerwat przyrody Jeziorka Kozie - część 2
22	647507,06	426165,82	Otulina - wyłączenie nr 2/rezerwat przyrody Jeziorka Kozie - część 2
23	647509,24	426180,63	Otulina - wyłączenie nr 2/rezerwat przyrody Jeziorka Kozie - część 2
24	647472,08	426213,91	Otulina - wyłączenie nr 2/rezerwat przyrody Jeziorka Kozie - część 2
25	647443,79	426258,91	Otulina - wyłączenie nr 2/rezerwat przyrody Jeziorka Kozie - część 2
26	647426,22	426285,37	Otulina - wyłączenie nr 2/rezerwat przyrody Jeziorka Kozie - część 2
27	647389,62	426321,93	Otulina - wyłączenie nr 2/rezerwat przyrody Jeziorka Kozie - część 2
1	647602,65	426181,51	Otulina - wyłączenie nr 3/rezerwat przyrody Jeziorka Kozie - część 3
2	647594,78	426145,76	Otulina - wyłączenie nr 3/rezerwat przyrody Jeziorka Kozie - część 3
3	647624,63	426136,42	Otulina - wyłączenie nr 3/rezerwat przyrody Jeziorka Kozie - część 3
4	647650,36	426145,02	Otulina - wyłączenie nr 3/rezerwat przyrody Jeziorka Kozie - część 3
5	647666,76	426170,47	Otulina - wyłączenie nr 3/rezerwat przyrody Jeziorka Kozie - część 3
6	647688,16	426184,52	Otulina - wyłączenie nr 3/rezerwat przyrody Jeziorka Kozie - część 3
7	647696,22	426187,06	Otulina - wyłączenie nr 3/rezerwat przyrody Jeziorka Kozie - część 3
8	647722,18	426164,53	Otulina - wyłączenie nr 3/rezerwat przyrody Jeziorka Kozie - część 3
9	647763,32	426170,83	Otulina - wyłączenie nr 3/rezerwat przyrody Jeziorka Kozie - część 3
10	647808,84	426202,59	Otulina - wyłączenie nr 3/rezerwat przyrody Jeziorka Kozie - część 3
11	647837,52	426196,23	Otulina - wyłączenie nr 3/rezerwat przyrody Jeziorka Kozie - część 3
12	647842,13	426192,55	Otulina - wyłączenie nr 3/rezerwat przyrody Jeziorka Kozie - część 3
13	647844,50	426190,65	Otulina - wyłączenie nr 3/rezerwat przyrody Jeziorka Kozie - część 3
14	647861,17	426186,97	Otulina - wyłączenie nr 3/rezerwat przyrody Jeziorka Kozie - część 3
15	647874,71	426191,50	Otulina - wyłączenie nr 3/rezerwat przyrody Jeziorka Kozie - część 3
16	647927,95	426243,11	Otulina - wyłączenie nr 3/rezerwat przyrody Jeziorka Kozie - część 3
17	647937,90	426257,47	Otulina - wyłączenie nr 3/rezerwat przyrody Jeziorka Kozie - część 3
18	647951,08	426260,70	Otulina - wyłączenie nr 3/rezerwat przyrody Jeziorka Kozie - część 3
19	647953,77	426261,36	Otulina - wyłączenie nr 3/rezerwat przyrody Jeziorka Kozie - część 3
20	647960,67	426263,16	Otulina - wyłączenie nr 3/rezerwat przyrody Jeziorka Kozie - część 3
21	647968,95	426275,85	Otulina - wyłączenie nr 3/rezerwat przyrody Jeziorka Kozie - część 3
22	648035,18	426306,92	Otulina - wyłączenie nr 3/rezerwat przyrody Jeziorka Kozie - część 3
23	648052,10	426337,89	Otulina - wyłączenie nr 3/rezerwat przyrody Jeziorka Kozie - część 3
24	648054,34	426375,82	Otulina - wyłączenie nr 3/rezerwat przyrody Jeziorka Kozie - część 3
25	648035,41	426407,57	Otulina - wyłączenie nr 3/rezerwat przyrody Jeziorka Kozie - część 3
26	647999,57	426389,54	Otulina - wyłączenie nr 3/rezerwat przyrody Jeziorka Kozie - część 3
27	647955,92	426360,11	Otulina - wyłączenie nr 3/rezerwat przyrody Jeziorka Kozie - część 3
28	647948,09	426355,96	Otulina - wyłączenie nr 3/rezerwat przyrody Jeziorka Kozie - część 3
29	647942,89	426353,20	Otulina - wyłączenie nr 3/rezerwat przyrody Jeziorka Kozie - część 3
30	647908,34	426334,88	Otulina - wyłączenie nr 3/rezerwat przyrody Jeziorka Kozie - część 3
31	647863,26	426320,15	Otulina - wyłączenie nr 3/rezerwat przyrody Jeziorka Kozie - część 3
32	647861,30	426319,04	Otulina - wyłączenie nr 3/rezerwat przyrody Jeziorka Kozie - część 3
33	647820,53	426295,93	Otulina - wyłączenie nr 3/rezerwat przyrody Jeziorka Kozie - część 3
34	647799,23	426276,27	Otulina - wyłączenie nr 3/rezerwat przyrody Jeziorka Kozie - część 3
35	647732,43	426273,99	Otulina - wyłączenie nr 3/rezerwat przyrody Jeziorka Kozie - część 3
36	647674,95	426229,89	Otulina - wyłączenie nr 3/rezerwat przyrody Jeziorka Kozie - część 3

37	647654,57	426229,32	Otulina - wyłączenie nr 3/rezerwat przyrody Jeziorka Kozie - część 3
38	647636,38	426209,74	Otulina - wyłączenie nr 3/rezerwat przyrody Jeziorka Kozie - część 3
39	647619,08	426205,31	Otulina - wyłączenie nr 3/rezerwat przyrody Jeziorka Kozie - część 3
40	647602,65	426181,51	Otulina - wyłączenie nr 3/rezerwat przyrody Jeziorka Kozie - część 3
1	647588,85	426935,90	Otulina - wyłączenie nr 4/rezerwat przyrody Jeziorka Kozie - część 4
2	647586,39	426932,20	Otulina - wyłączenie nr 4/rezerwat przyrody Jeziorka Kozie - część 4
3	647592,93	426911,88	Otulina - wyłączenie nr 4/rezerwat przyrody Jeziorka Kozie - część 4
4	647606,16	426897,30	Otulina - wyłączenie nr 4/rezerwat przyrody Jeziorka Kozie - część 4
5	647659,65	426863,34	Otulina - wyłączenie nr 4/rezerwat przyrody Jeziorka Kozie - część 4
6	647690,45	426863,63	Otulina - wyłączenie nr 4/rezerwat przyrody Jeziorka Kozie - część 4
7	647694,02	426863,66	Otulina - wyłączenie nr 4/rezerwat przyrody Jeziorka Kozie - część 4
8	647734,04	426867,07	Otulina - wyłączenie nr 4/rezerwat przyrody Jeziorka Kozie - część 4
9	647763,16	426890,92	Otulina - wyłączenie nr 4/rezerwat przyrody Jeziorka Kozie - część 4
10	647779,59	426920,60	Otulina - wyłączenie nr 4/rezerwat przyrody Jeziorka Kozie - część 4
11	647777,91	426945,48	Otulina - wyłączenie nr 4/rezerwat przyrody Jeziorka Kozie - część 4
12	647774,94	426955,07	Otulina - wyłączenie nr 4/rezerwat przyrody Jeziorka Kozie - część 4
13	647747,29	427005,15	Otulina - wyłączenie nr 4/rezerwat przyrody Jeziorka Kozie - część 4
14	647714,13	427021,59	Otulina - wyłączenie nr 4/rezerwat przyrody Jeziorka Kozie - część 4
15	647701,71	427022,18	Otulina - wyłączenie nr 4/rezerwat przyrody Jeziorka Kozie - część 4
16	647663,38	427017,74	Otulina - wyłączenie nr 4/rezerwat przyrody Jeziorka Kozie - część 4
17	647623,89	426987,35	Otulina - wyłączenie nr 4/rezerwat przyrody Jeziorka Kozie - część 4
18	647588,85	426935,90	Otulina - wyłączenie nr 4/rezerwat przyrody Jeziorka Kozie - część 4

z up. Regionalnego Dyrektora
Ochrony Środowiska w Bydgoszczy
p.o. Zastępcy Regionalnego Dyrektora
Ochrony Środowiska w Bydgoszczy
p.o. Regionalnego Konservatora
Przyrody w Bydgoszczy



Sebastian Dąbrowski

UZASADNIENIE

Na podstawie art. 13 ust. 3 ustawy z dnia 16 kwietnia 2004 roku o ochronie przyrody (Dz. U. z 2023 r. poz. 1336 ze zm.) uznanie za rezerwat przyrody następuje w drodze aktu prawa miejscowego w formie zarządzenia regionalnego dyrektora ochrony środowiska, które określa jego nazwę, położenie lub przebieg granicy i otulinę, jeżeli została wyznaczona, cele ochrony oraz rodzaj, typ i podtyp rezerwatu przyrody, a także sprawującego nadzór nad rezerwatem. Zgodnie z art. 13 ust. 2 powyższej ustawy na obszarach graniczących z rezerwatem przyrody może być wyznaczona otulina.

Obecnie obowiązuje zarządzenie Regionalnego Dyrektora Ochrony Środowiska w Bydgoszczy z dnia 18 stycznia 2016 r. w sprawie rezerwatu przyrody Jeziorka Kozie (Dz. Urz. Woj. Kuj-Pom. poz. 321). Niniejsze zarządzenie zmienia powyższe zarządzenie i wyznacza otulinę rezerwatu przyrody. Potrzeba wyznaczenia otuliny została określona na wspólnym spotkaniu, w dniu 20 lipca 2023 r., przedstawicieli między innymi Regionalnej Dyrekcji Ochrony Środowiska w Bydgoszczy i zarządcy terenu rezerwatu Nadleśnictwa Woziwoda. Otulina rezerwatu przyrody „Jeziorka Kozie” została wyznaczona, w niniejszym zarządzeniu, zgodnie z propozycją przebiegu jej granic otrzymaną od zarządcy terenu rezerwatu, Nadleśnictwa Woziwoda, w piśmie z dnia 18 sierpnia 2023 r., znak ZG.7212.3.2023. Utworzenie otuliny wokół rezerwatu, na powierzchni drzewostanów otaczających obszary jezior i torfowisk, zapewni warunki skutecznej i długotrwałej ochrony cennych układów przyrodniczych ekosystemów wodnych i torfowiskowych rezerwatu.

Cel ochrony rezerwatu, którym jest zachowanie zarastających jezior z typowo wykształconym zespołem roślinności torfowiska wysokiego oraz określony rodzaj, typ i podtyp rezerwatu nie ulegają zmianie.

Zmiana określonej w zarządzeniu Regionalnego Dyrektora Ochrony Środowiska w Bydgoszczy z dnia 18 stycznia 2016 r. w sprawie rezerwatu przyrody Jeziorka Kozie (Dz. Urz. Woj. Kuj-Pom. poz. 321), powierzchni rezerwatu z 12,30 ha na 12,07 ha wynika z wyliczenia na podstawie danych przestrzennych i nie jest związana z korektą zmiany granic rezerwatu.

Projekt zarządzenia został zaopiniowany pozytywnie przez zarządcę terenu rezerwatu przyrody Nadleśnictwo Woziwoda pismem z dnia 20 listopada 2023 r., znak ZG.7212.3.2023, Regionalną Dyrekcję Lasów Państwowych w Toruniu pismem z dnia 13 listopada 2023 r., znak ZO.7212.11.2023. Projekt zarządzenia został zaopiniowany pozytywnie przez Regionalną Radę Ochrony Przyrody w Bydgoszczy uchwałą nr 5/2023, z dnia 19 grudnia 2023 r. Na podstawie art. 59 ust. 2 ustawy z dnia 23 stycznia 2009 r. o wojewodzie i administracji rządowej w województwie (Dz. U. z 2023 r., poz. 190), projekt zarządzenia został uzgodniony pozytywnie przez Wojewodę Kujawsko-Pomorskiego pismem znak WIR.IX.710.3.3.2024 z dnia 12 stycznia 2024 r.

z up. Regionalnego Dyrektora
Ochrony Środowiska w Bydgoszczy
p.o. Zastępcy Regionalnego Dyrektora
Ochrony Środowiska w Bydgoszczy
p.o. Regionalnego Konserwatora
Przyrody w Bydgoszczy


Sebastian Dąbrowski