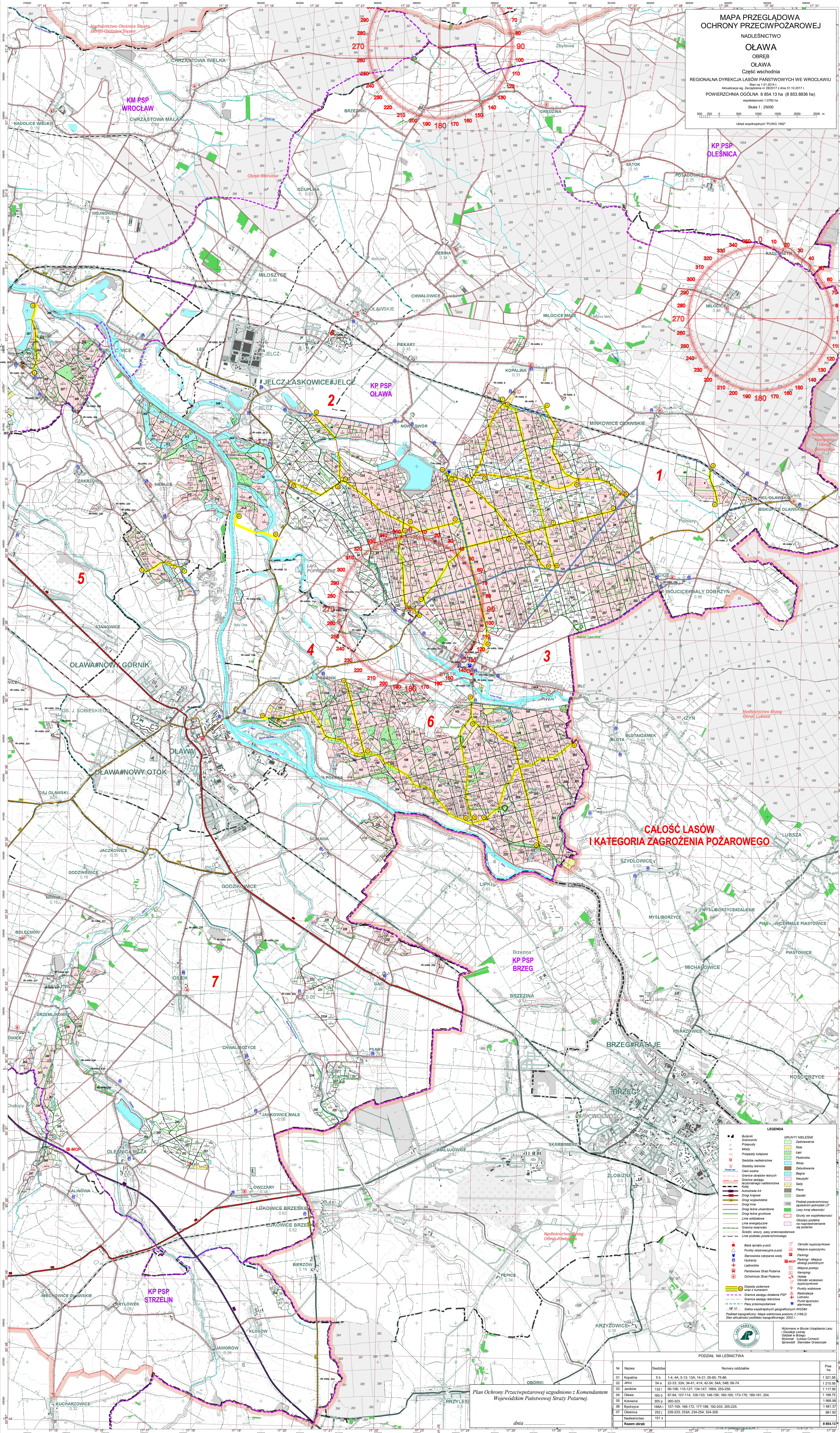


**MAPA PRZEGLĄDOWA
OCHRONY PRZECIWPÓŻAROWEJ**
NADLEŚNICTWO
OLAWA
OBREB
OLAWA
Część wschodnia
REGIONALNA DYREKCJA LASÓW PAŃSTWOWYCH WE WROCLAWIU
Stan na 1.01.2014 r.
Aktualizacja wg Zarządzenia nr 50/2017 z dnia 31.10.2017 r.
POWIERZCHNIA OGÓLNA 8 854,13 ha (8 853,8836 ha)
współrzędna 1 0782 ha
Skala 1 : 25000
0 250 500 1000 1500 2000 2500 m
Łuków współrzędnych "PLUG 1982"



**CAŁOŚĆ LASÓW
I KATEGORIA ZAGROŻENIA POŻAROWEGO**

LEGENDA	
▲ Budynki	GRUNTY WIEŚNIANE
○ Przepływy	Zastępstwa
○ Młoty	Łąki
○ Przewodność	Pastwiska
○ Siećta nadleśnicza	Zabudowania
○ Siećta indywidualna	Rępa
○ Granice obszarów leśnych	Mołoty
○ Granice zasięgu oddziaływania	Ścieżki
○ Kolej	Płace
○ Autostrada A4	Szlaki
○ Drogi krajowe	Szlaki
○ Drogi wojewódzkie	Szlaki
○ Drogi powiatowe	Szlaki
○ Drogi lokalne	Szlaki
○ Drogi nie utwardzone	Szlaki
○ Drogi nie utwardzone	Szlaki
○ Linie energetyczne	Szlaki
○ Linie odciętowe	Szlaki
○ Linie wodociągowe	Szlaki
○ Granice rezerwatów	Szlaki
○ Szlaki, mołoty, paki granicopozornikowe	Szlaki
○ Linie granic powiatowych	Szlaki
○ Rzeka srebrna p-poz	○ Miejsc wypoczynkowe
○ Płyty obserwacyjne p-poz	○ Płoty
○ Stawiska czyszczenia wód	○ Parkiny
○ Nadrębne	○ Miejsca obsługi pojazdów
○ Parkowa Straz Pielana	○ Miejsca postojowe
○ Ochronowa Straz Pielana	○ Kampusy
○ Ochronowa Straz Pielana	○ Ośrodki szkolące
○ Ochronowa Straz Pielana	○ Ośrodki wypoczynkowe
○ Ochronowa Straz Pielana	○ Ośrodki wypoczynkowe
○ Ochronowa Straz Pielana	○ Ośrodki wypoczynkowe
○ Ochronowa Straz Pielana	○ Ośrodki wypoczynkowe
○ Ochronowa Straz Pielana	○ Ośrodki wypoczynkowe
○ Ochronowa Straz Pielana	○ Ośrodki wypoczynkowe

POZIOMY NADLEŚNICTWA				
Nr	Nazwa	Stradźnica	Numery oddziałów	Pow. ha
01	Kopalnia	5 b	14, 4A, 5-13, 13A, 14-21, 55-65, 75-86	1 321,56
02	Żelaz	5A	22-33, 33A, 34-41, 41A, 42-54, 54A, 54B, 66-74	1 215,89
03	Janów	132	86-106, 115-127, 134-147, 166A, 205-209	1 117,69
04	Oława	105 b	87-94, 107-114, 128-133, 148-156, 160-166, 173-176, 189-191, 204	1 188,75
05	Kotowice	305 a	260-303	1 666,98
06	Bystrzyca	106A1	157-159, 166-172, 177-188, 192-203, 205-225	1 481,37
07	Olesnica	232	228-233, 233A, 234-254, 324-328	861,82
Nadleśnictwo				151
Razem obreb				8 854,13

Plan Ochrony Przeciwpożarowej uzgodniono z Komendantem
Wojewódzkim Państwowej Straży Pożarnej.

dnia