

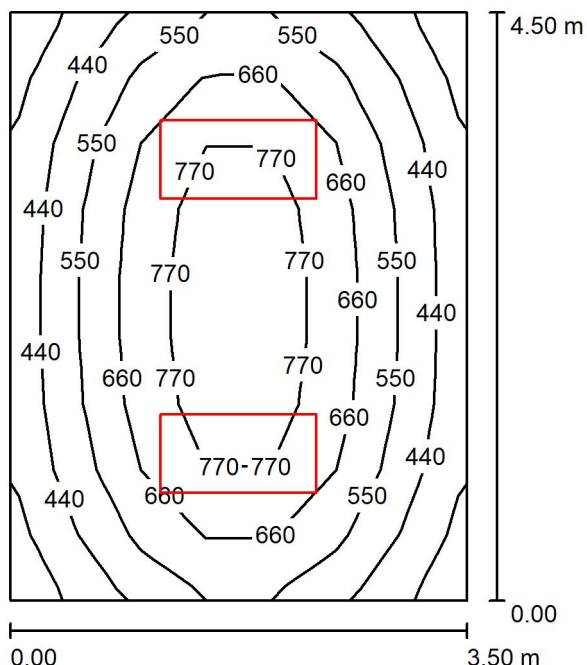
Projekt oświetlenia pomieszczeń biurowych Prokuratury Okręgowej w Częstochowie

Data: 03.09.2021
Edytor: mgr Małgorzata Gawrońska

BTH
TECHNOLIGHT
ul. Czarnieckiego 32
42-200 Częstochowa

Edytor mgr Małgorzata Gawrońska
Telefon 34 361 33 29
faks 34 365 60 45
e-Mail małgorzata.gawronska@technolight.pl

PARTER P 1 - P 5 / Podsumowanie



Wysokość pomieszczenia: 3.000 m, Wysokość montażu: 3.000 m,
Współczynnik konserwacji: 0.80

Wartości Lux, Skala 1:58

Powierzchnia	ρ [%]	E_m [lx]	E_{min} [lx]	E_{max} [lx]	E_{min} / E_m
Płaszczyzna pracy	/	594	323	868	0.544
Podłoga	20	474	300	618	0.633
Sufit	70	113	78	144	0.688
Ściany (4)	50	253	91	486	/

Płaszczyzna pracy:

Wysokość: 0.850 m
Siatka: 9 x 7 Punkty
Margines: 0.000 m

UGR

Wzdłuż- W poprzek do osi oświetlenia
Lewa ściana 15 15
Dolna ściana 16 16
(CIE, SHR = 0.25.)

Wykaz opraw

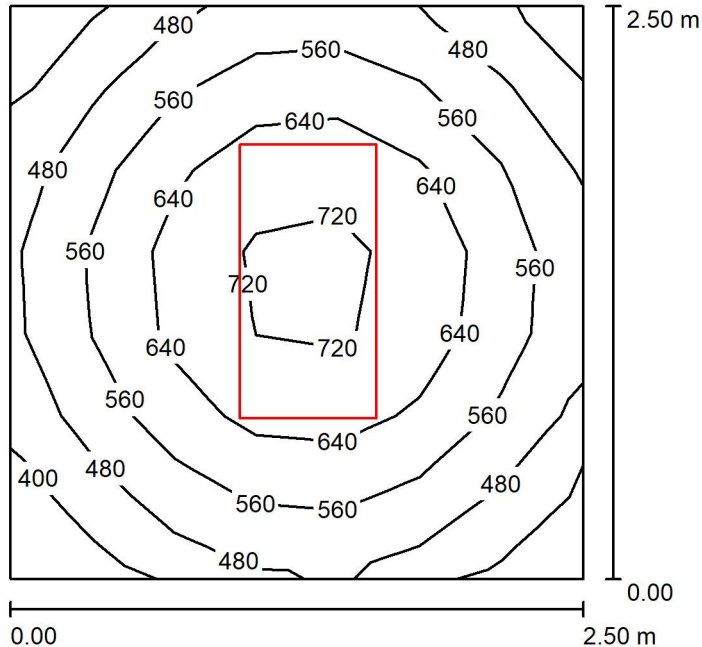
Nr.	Ilość	Etykieta (Czynnik korekcyjny)	Φ (Oprawa) [lm]	Φ (Lampy) [lm]	P [W]
1	2	Disano Illuminazione SpA 830 LED 78W 4K CLD CELL 830 Rodi R UGR<19 (1.000)	7879	7880	78.0
W sumie:			15759W	sumie: 15760	156.0

Specyfikacja mocy przyłączeniowej: $9.90 \text{ W/m}^2 = 1.67 \text{ W/m}^2/100 \text{ lx}$ (Powierzchnia podstawowa: 15.75 m^2)

BTH
TECHNOLIGHT
ul. Czarnieckiego 32
42-200 Częstochowa

Edytor mgr Małgorzata Gawrońska
Telefon 34 361 33 29
faks 34 365 60 45
e-Mail małgorzata.gawronska@technolight.pl

P 6 / Podsumowanie



Wysokość pomieszczenia: 3.000 m, Wysokość montażu: 3.000 m,
Współczynnik konserwacji: 0.80

Wartości Lux, Skala 1:33

Powierzchnia	ρ [%]	E_m [lx]	E_{min} [lx]	E_{max} [lx]	E_{min} / E_m
Płaszczyzna pracy	/	570	367	753	0.645
Podłoga	20	393	289	456	0.734
Sufit	70	122	85	145	0.692
Ściany (4)	50	272	102	478	/

Płaszczyzna pracy:

Wysokość: 0.850 m
Siatka: 7 x 7 Punkty
Margines: 0.000 m

Wykaz opraw

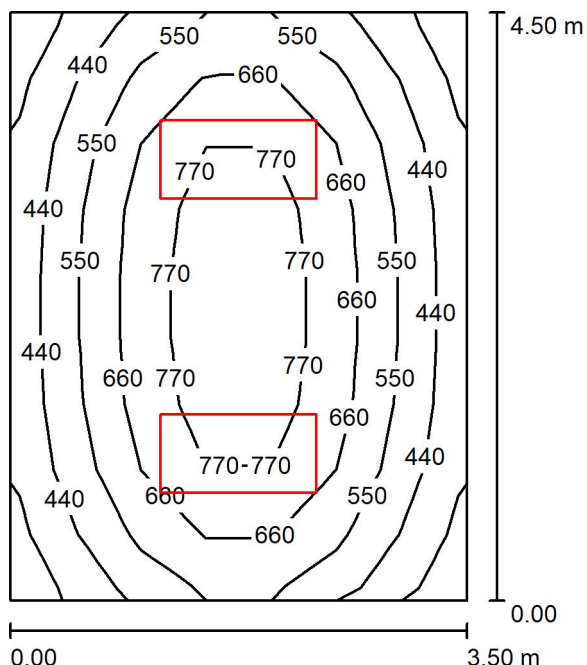
Nr.	Ilość	Etykieta (Czynnik korekcyjny)	Φ (Oprawa) [lm]	Φ (Lampy) [lm]	P [W]
1	1	Disano Illuminazione SpA 830 LED 78W 4K CLD CELL 830 Rodi R UGR<19 (1.000)	7879	7880	78.0
W sumie:			7879	W sumie: 7880	78.0

Specyfikacja mocy przyłączeniowej: $12.48 \text{ W/m}^2 = 2.19 \text{ W/m}^2/100 \text{ lx}$ (Powierzchnia podstawowa: 6.25 m^2)

BTH
TECHNOLIGHT
ul. Czarnieckiego 32
42-200 Częstochowa

Edytor mgr Małgorzata Gawrońska
Telefon 34 361 33 29
faks 34 365 60 45
e-Mail małgorzata.gawronska@technolight.pl

P 7 - P 11 / Podsumowanie



Wysokość pomieszczenia: 3.000 m, Wysokość montażu: 3.000 m,
Współczynnik konserwacji: 0.80

Wartości Lux, Skala 1:58

Powierzchnia	ρ [%]	E_m [lx]	E_{min} [lx]	E_{max} [lx]	E_{min} / E_m
Płaszczyzna pracy	/	593	323	868	0.544
Podłoga	20	474	300	618	0.633
Sufit	70	113	78	143	0.689
Ściany (4)	50	252	91	485	/

Płaszczyzna pracy:

Wysokość: 0.850 m

Siatka: 9 x 7 Punkty

Margines: 0.000 m

UGR

Lewa ściana

Dolna ściana

(CIE, SHR = 0.25.)

Wzdłuż-

15

16

W poprzek

15

16

do osi oświetlenia

Wykaz opraw

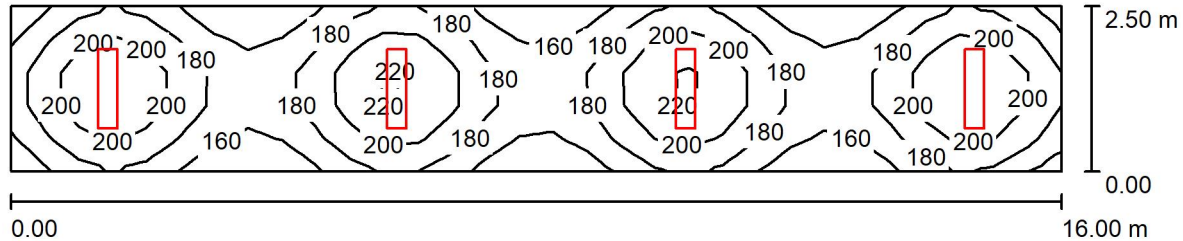
Nr.	Ilość	Etykieta (Czynnik korekcyjny)	Φ (Oprawa) [lm]	Φ (Lampy) [lm]	P [W]
1	2	Disano Illuminazione SpA 830 LED 78W 4K CLD CELL 830 Rodi R UGR<19 (1.000)	7879	7880	78.0
W sumie:			15759W	sumie: 15760	156.0

Specyfikacja mocy przyłączeniowej: $9.90 \text{ W/m}^2 = 1.67 \text{ W/m}^2/100 \text{ lx}$ (Powierzchnia podstawowa: 15.75 m^2)

BTH
TECHNOLIGHT
ul. Czarnieckiego 32
42-200 Częstochowa

Edytor mgr Małgorzata Gawrońska
Telefon 34 361 33 29
faks 34 365 60 45
e-Mail małgorzata.gawronska@technolight.pl

korytarz / Podsumowanie



Wysokość pomieszczenia: 3.000 m, Wysokość montażu: 3.000 m,
Współczynnik konserwacji: 0.80

Wartości Lux, Skala 1:115

Powierzchnia	ρ [%]	E_m [lx]	E_{min} [lx]	E_{max} [lx]	E_{min} / E_m
Płaszczyzna pracy	/	184	143	228	0.773
Podłoga	20	186	140	229	0.757
Sufit	70	47	36	63	0.760
Ściany (4)	50	110	43	218	/

Płaszczyzna pracy:

Wysokość: 0.000 m
Siatka: 31 x 5 Punkty
Margines: 0.000 m

Wykaz opraw

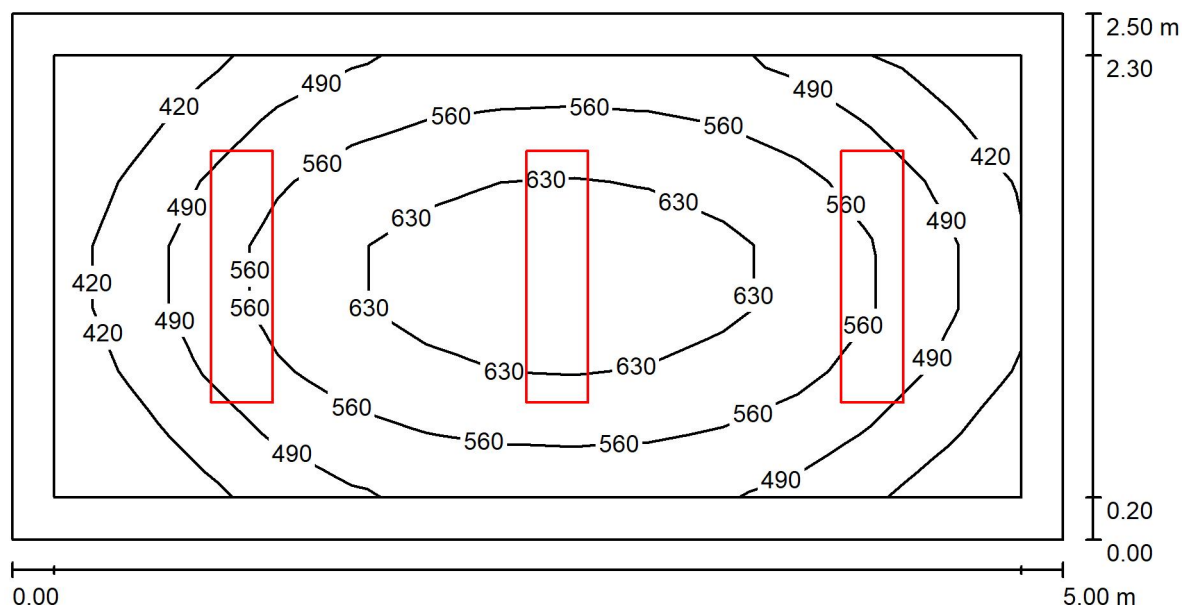
Nr.	Ilość	Etykieta (Czynnik korekcyjny)	Φ (Oprawa) [lm]	Φ (Lampy) [lm]	P [W]
1	4	Disano Illuminazione SpA 830 LED 39W 4K CLD CELL 830 Rodi R UGR<19 (1.000)	3940	3940	39.0
W sumie:			15759W	15760	156.0

Specyfikacja mocy przyłączeniowej: $3.90 \text{ W/m}^2 = 2.12 \text{ W/m}^2/100 \text{ lx}$ (Powierzchnia podstawowa: 40.00 m^2)

BTH
TECHNOLIGHT
ul. Czarnieckiego 32
42-200 Częstochowa

Edytor mgr Małgorzata Gawrońska
Telefon 34 361 33 29
faks 34 365 60 45
e-Mail małgorzata.gawronska@technolight.pl

PIĘTRO I Audytor w.1 / Podsumowanie



Wysokość pomieszczenia: 3.000 m, Wysokość montażu: 3.000 m,
Współczynnik konserwacji: 0.80

Wartości Lux, Skala 1:36

Powierzchnia	ρ [%]	E_m [lx]	E_{min} [lx]	E_{max} [lx]	E_{min} / E_m
Płaszczyzna pracy	/	542	358	684	0.661
Podłoga	20	382	234	483	0.611
Sufit	70	104	76	118	0.730
Ściany (4)	50	232	86	395	/

Płaszczyzna pracy:

Wysokość: 0.850 m
Siatka: 13 x 7 Punkty
Margines: 0.200 m

Wykaz opraw

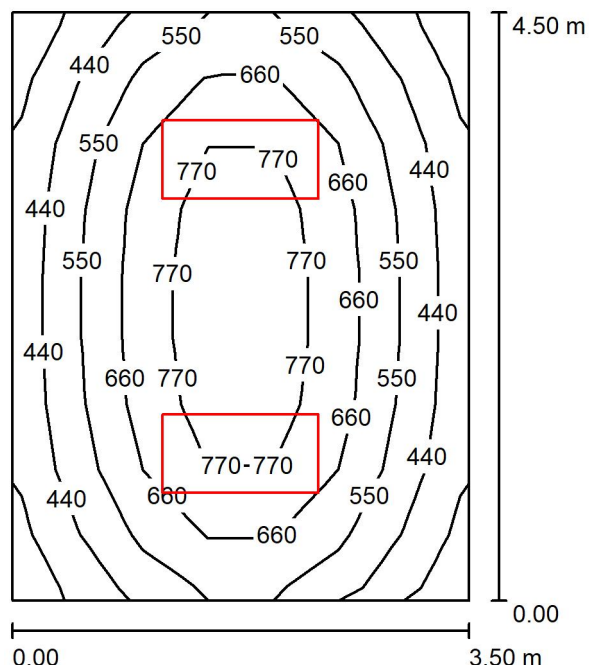
Nr.	Ilość	Etykieta (Czynnik korekcyjny)	Φ (Oprawa) [lm]	Φ (Lampy) [lm]	P [W]
1	3	Disano Illuminazione SpA 830 LED 39W 4K CLD CELL 830 Rodi R UGR<19 (1.000)	3940	3940	39.0
W sumie:			11819W	sumie: 11820	117.0

Specyfikacja mocy przyłączeniowej: $9.36 \text{ W/m}^2 = 1.73 \text{ W/m}^2/100 \text{ lx}$ (Powierzchnia podstawowa: 12.50 m^2)

BTH
TECHNOLIGHT
ul. Czarnieckiego 32
42-200 Częstochowa

Edytor mgr Małgorzata Gawrońska
Telefon 34 361 33 29
faks 34 365 60 45
e-Mail małgorzata.gawronska@technolight.pl

P 12 - P 15 / Podsumowanie



Wysokość pomieszczenia: 3.000 m, Wysokość montażu: 3.000 m,
Współczynnik konserwacji: 0.80

Wartości Lux, Skala 1:58

Powierzchnia	ρ [%]	E_m [lx]	E_{min} [lx]	E_{max} [lx]	E_{min} / E_m
Płaszczyzna pracy	/	593	323	868	0.544
Podłoga	20	474	300	618	0.633
Sufit	70	113	78	143	0.689
Ściany (4)	50	252	91	485	/

Płaszczyzna pracy:

Wysokość: 0.850 m
Siatka: 9 x 7 Punkty
Margines: 0.000 m

UGR

Wzdłuż- W poprzek do osi oświetlenia
Lewa ściana 15 15
Dolna ściana 16 16
(CIE, SHR = 0.25.)

Wykaz opraw

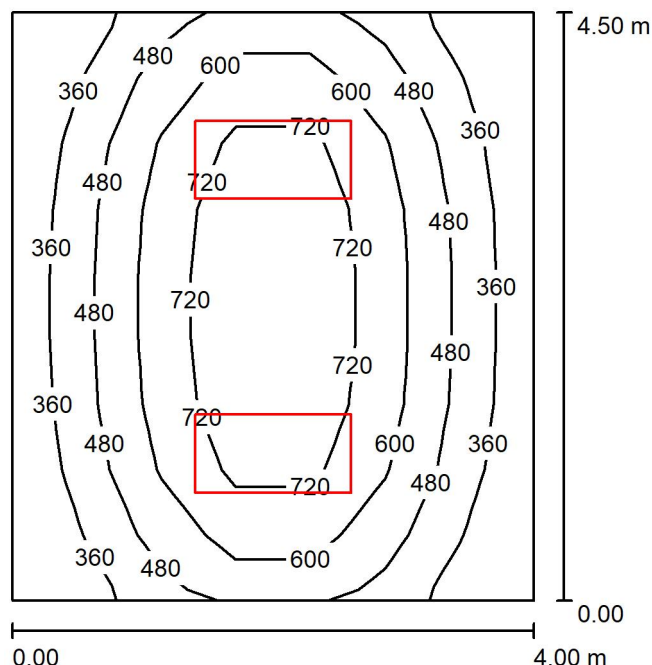
Nr.	Ilość	Etykieta (Czynnik korekcyjny)	Φ (Oprawa) [lm]	Φ (Lampy) [lm]	P [W]
1	2	Disano Illuminazione SpA 830 LED 78W 4K CLD CELL 830 Rodi R UGR<19 (1.000)	7879	7880	78.0
W sumie:			15759W	sumie: 15760	156.0

Specyfikacja mocy przyłączeniowej: $9.90 \text{ W/m}^2 = 1.67 \text{ W/m}^2/100 \text{ lx}$ (Powierzchnia podstawowa: 15.75 m^2)

BTH
TECHNOLIGHT
ul. Czarnieckiego 32
42-200 Częstochowa

Edytor mgr Małgorzata Gawrońska
Telefon 34 361 33 29
faks 34 365 60 45
e-Mail małgorzata.gawronska@technolight.pl

P 16 / Podsumowanie



Wysokość pomieszczenia: 3.000 m, Wysokość montażu: 3.000 m,
Współczynnik konserwacji: 0.80

Wartości Lux, Skala 1:58

Powierzchnia	ρ [%]	E_m [lx]	E_{min} [lx]	E_{max} [lx]	E_{min} / E_m
Płaszczyzna pracy	/	541	260	854	0.482
Podłoga	20	442	258	603	0.584
Sufit	70	100	71	122	0.708
Ściany (4)	50	222	78	473	/

Płaszczyzna pracy:

Wysokość: 0.850 m
Siatka: 9 x 7 Punkty
Margines: 0.000 m

UGR

Wzdłuż- W poprzek do osi oświetlenia
Lewa ściana 15 15
Dolna ściana 16 16
(CIE, SHR = 0.25.)

Wykaz opraw

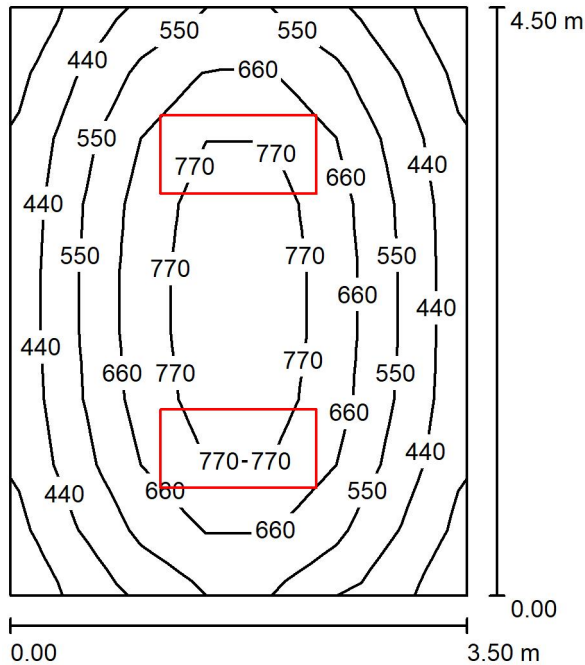
Nr.	Ilość	Etykieta (Czynnik korekcyjny)	Φ (Oprawa) [lm]	Φ (Lampy) [lm]	P [W]
1	2	Disano Illuminazione SpA 830 LED 78W 4K CLD CELL 830 Rodi R UGR<19 (1.000)	7879	7880	78.0
W sumie:			15759W	sumie: 15760	156.0

Specyfikacja mocy przyłączeniowej: $8.67 \text{ W/m}^2 = 1.60 \text{ W/m}^2/100 \text{ lx}$ (Powierzchnia podstawowa: 18.00 m^2)

BTH
TECHNOLIGHT
ul. Czarnieckiego 32
42-200 Częstochowa

Edytor mgr Małgorzata Gawrońska
Telefon 34 361 33 29
faks 34 365 60 45
e-Mail małgorzata.gawronska@technolight.pl

P 17 - P 20 / Podsumowanie



Wysokość pomieszczenia: 3.000 m, Wysokość montażu: 3.000 m,
Współczynnik konserwacji: 0.80

Wartości Lux, Skala 1:58

Powierzchnia	ρ [%]	E_m [lx]	E_{min} [lx]	E_{max} [lx]	E_{min} / E_m
Płaszczyzna pracy	/	594	323	868	0.544
Podłoga	20	474	299	618	0.630
Sufit	70	113	78	144	0.688
Ściany (4)	50	253	91	485	/

Płaszczyzna pracy:

Wysokość: 0.850 m
Siatka: 9 x 7 Punkty
Margines: 0.000 m

UGR

Wzdłuż- W poprzek do osi oświetlenia
Lewa ściana 15 15
Dolna ściana 16 16
(CIE, SHR = 0.25.)

Wykaz opraw

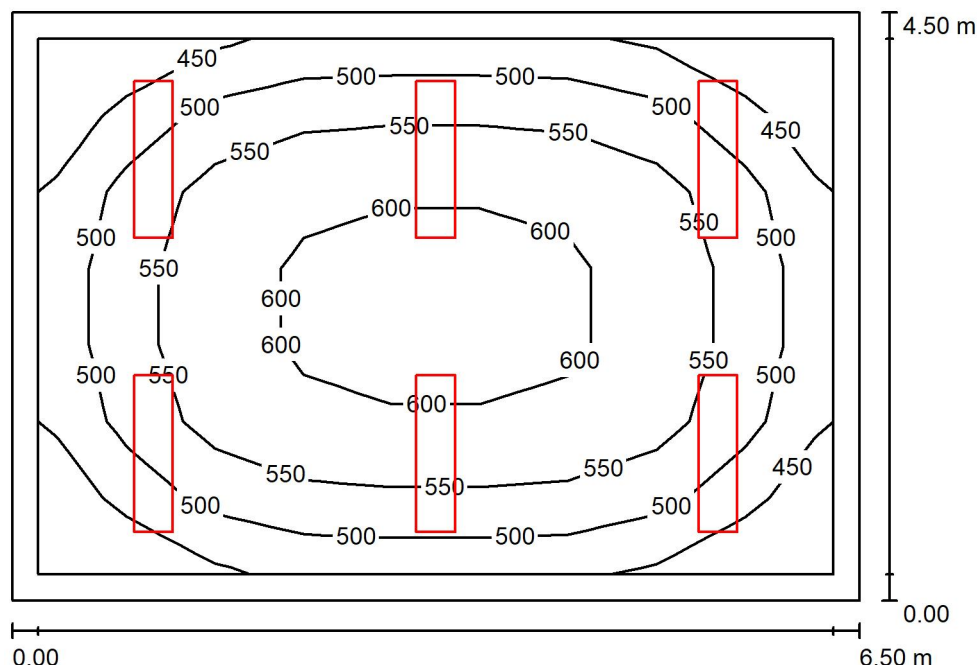
Nr.	Ilość	Etykieta (Czynnik korekcyjny)	Φ (Oprawa) [lm]	Φ (Lampy) [lm]	P [W]
1	2	Disano Illuminazione SpA 830 LED 78W 4K CLD CELL 830 Rodi R UGR<19 (1.000)	7879	7880	78.0
W sumie:			15759W	sumie: 15760	156.0

Specyfikacja mocy przyłączeniowej: $9.90 \text{ W/m}^2 = 1.67 \text{ W/m}^2/100 \text{ lx}$ (Powierzchnia podstawowa: 15.75 m^2)

BTH
TECHNOLIGHT
ul. Czarnieckiego 32
42-200 Częstochowa

Edytor mgr Małgorzata Gawrońska
Telefon 34 361 33 29
faks 34 365 60 45
e-Mail małgorzata.gawronska@technolight.pl

P 21 / Podsumowanie



Wysokość pomieszczenia: 3.000 m, Wysokość montażu: 3.000 m,
Współczynnik konserwacji: 0.80

Wartości Lux, Skala 1:58

Powierzchnia	ρ [%]	E_m [lx]	E_{min} [lx]	E_{max} [lx]	E_{min} / E_m
Płaszczyzna pracy	/	535	403	613	0.753
Podłoga	20	433	265	551	0.613
Sufit	70	106	78	122	0.741
Ściany (4)	50	238	93	358	/

Płaszczyzna pracy:

Wysokość: 0.850 m

Siatka: 9 x 7 Punkty

Margines: 0.200 m

UGR

Lewa ściana

Dolna ściana

(CIE, SHR = 0.25.)

Wzdłuż-

17

17

W poprzek

17

17

do osi oświetlenia

Wykaz opraw

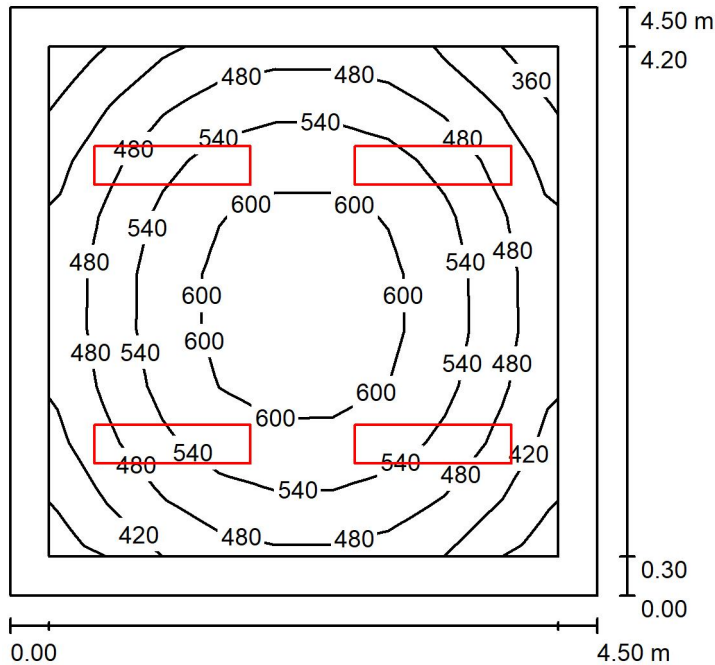
Nr.	Ilość	Etykieta (Czynnik korekcyjny)	Φ (Oprawa) [lm]	Φ (Lampy) [lm]	P [W]
1	6	Disano Illuminazione SpA 830 LED 39W 4K CLD CELL 830 Rodi R UGR<19 (1.000)	3940	3940	39.0
W sumie:			23638W	23640	234.0

Specyfikacja mocy przyłączeniowej: $8.00 \text{ W/m}^2 = 1.50 \text{ W/m}^2/100 \text{ lx}$ (Powierzchnia podstawowa: 29.25 m^2)

BTH
TECHNOLIGHT
ul. Czarnieckiego 32
42-200 Częstochowa

Edytor mgr Małgorzata Gawrońska
Telefon 34 361 33 29
faks 34 365 60 45
e-Mail małgorzata.gawronska@technolight.pl

P 18 / Podsumowanie



Wysokość pomieszczenia: 3.000 m, Wysokość montażu: 3.000 m,
Współczynnik konserwacji: 0.80

Wartości Lux, Skala 1:58

Powierzchnia	ρ [%]	E_m [lx]	E_{min} [lx]	E_{max} [lx]	E_{min} / E_m
Płaszczyzna pracy	/	514	347	641	0.674
Podłoga	20	391	237	521	0.607
Sufit	70	95	65	108	0.686
Ściany (4)	50	211	81	307	/

Płaszczyzna pracy:

Wysokość: 0.850 m
Siatka: 9 x 9 Punkty
Margines: 0.300 m

UGR

Wzdłuż- W poprzek do osi oświetlenia
Lewa ściana 17 17
Dolna ściana 17 17
(CIE, SHR = 0.25.)

Wykaz opraw

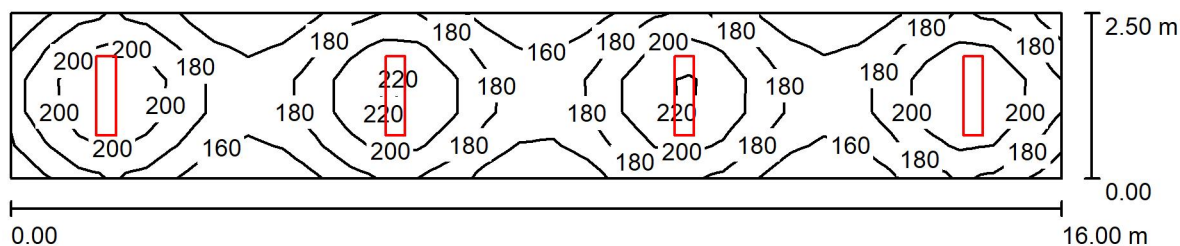
Nr.	Ilość	Etykieta (Czynnik korekcyjny)	Φ (Oprawa) [lm]	Φ (Lampy) [lm]	P [W]
1	4	Disano Illuminazione SpA 830 LED 39W 4K CLD CELL 830 Rodi R UGR<19 (1.000)	3940	3940	39.0
W sumie:			15759W	sumie: 15760	156.0

Specyfikacja mocy przyłączeniowej: $7.70 \text{ W/m}^2 = 1.50 \text{ W/m}^2/100 \text{ lx}$ (Powierzchnia podstawowa: 20.25 m^2)

BTH
TECHNOLIGHT
ul. Czarnieckiego 32
42-200 Częstochowa

Edytor mgr Małgorzata Gawrońska
Telefon 34 361 33 29
faks 34 365 60 45
e-Mail małgorzata.gawronska@technolight.pl

korytarz / Podsumowanie



Wysokość pomieszczenia: 3.000 m, Wysokość montażu: 3.000 m,
Współczynnik konserwacji: 0.80

Wartości Lux, Skala 1:115

Powierzchnia	ρ [%]	E_m [lx]	E_{min} [lx]	E_{max} [lx]	E_{min} / E_m
Płaszczyzna pracy	/	184	143	228	0.774
Podłoga	20	186	141	229	0.757
Sufit	70	47	36	63	0.758
Ściany (4)	50	110	43	217	/

Płaszczyzna pracy:

Wysokość: 0.000 m
Siatka: 31 x 5 Punkty
Margines: 0.000 m

Wykaz opraw

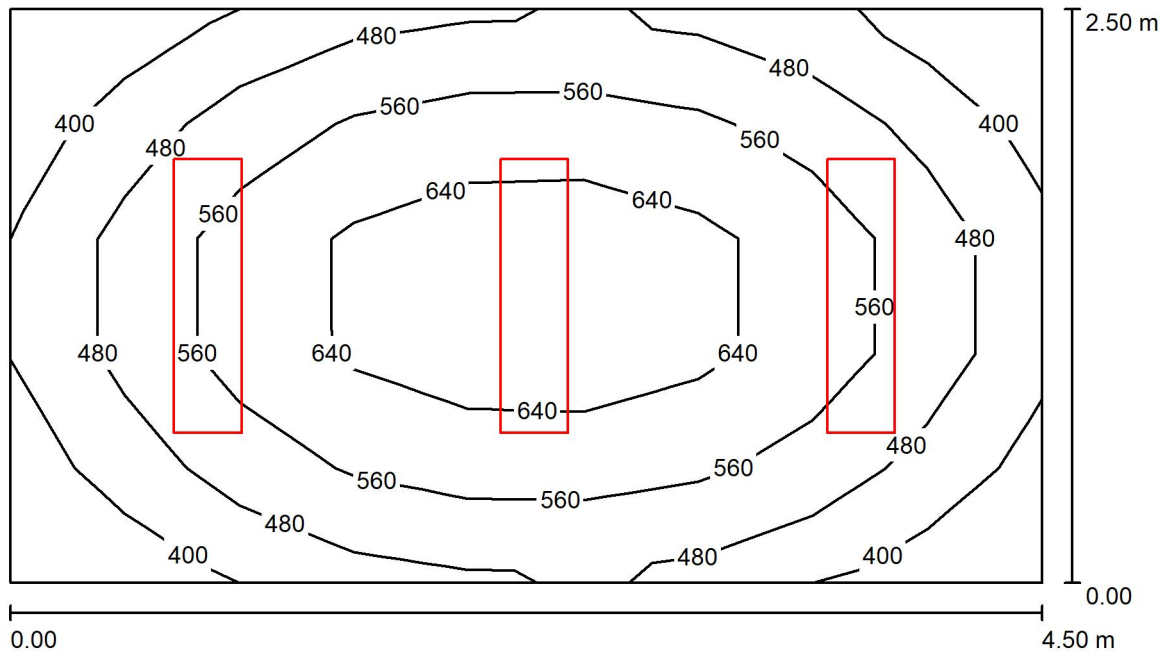
Nr.	Ilość	Etykieta (Czynnik korekcyjny)	Φ (Oprawa) [lm]	Φ (Lampy) [lm]	P [W]
1	4	Disano Illuminazione SpA 830 LED 39W 4K CLD CELL 830 Rodi R UGR<19 (1.000)	3940	3940	39.0
W sumie:			15759W	sumie: 15760	156.0

Specyfikacja mocy przyłączeniowej: $3.90 \text{ W/m}^2 = 2.12 \text{ W/m}^2/100 \text{ lx}$ (Powierzchnia podstawowa: 40.00 m^2)

BTH
TECHNOLIGHT
ul. Czarnieckiego 32
42-200 Częstochowa

Edytor mgr Małgorzata Gawrońska
Telefon 34 361 33 29
faks 34 365 60 45
e-Mail małgorzata.gawronska@technolight.pl

PIĘTRO II P 21 / Podsumowanie



Wysokość pomieszczenia: 3.000 m, Wysokość montażu: 3.000 m,
Współczynnik konserwacji: 0.80

Wartości Lux, Skala 1:33

Powierzchnia	ρ [%]	E_m [lx]	E_{min} [lx]	E_{max} [lx]	E_{min} / E_m
Płaszczyzna pracy	/	539	345	721	0.641
Podłoga	20	407	271	504	0.665
Sufit	70	116	80	143	0.684
Ściany (4)	50	256	100	476	/

Płaszczyzna pracy:

Wysokość: 0.850 m
Siatka: 9 x 5 Punkty
Margines: 0.000 m

Wykaz opraw

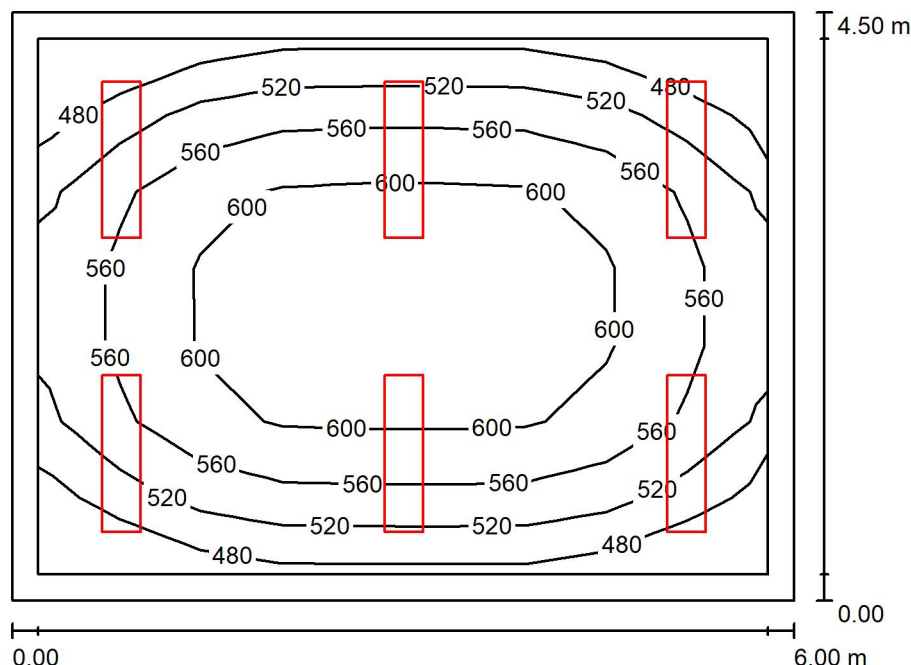
Nr.	Ilość	Etykieta (Czynnik korekcyjny)	Φ (Oprawa) [lm]	Φ (Lampy) [lm]	P [W]
1	3	Disano Illuminazione SpA 830 LED 39W 4K CLD CELL 830 Rodi R UGR<19 (1.000)	3940	3940	39.0
W sumie:			11819W	sumie: 11820	117.0

Specyfikacja mocy przyłączeniowej: $10.40 \text{ W/m}^2 = 1.93 \text{ W/m}^2/100 \text{ lx}$ (Powierzchnia podstawowa: 11.25 m^2)

BTH
TECHNOLIGHT
ul. Czarnieckiego 32
42-200 Częstochowa

Edytor mgr Małgorzata Gawrońska
Telefon 34 361 33 29
faks 34 365 60 45
e-Mail małgorzata.gawronska@technolight.pl

P 22 / Podsumowanie



Wysokość pomieszczenia: 3.000 m, Wysokość montażu: 3.000 m,
Współczynnik konserwacji: 0.80

Wartości Lux, Skala 1:58

Powierzchnia	ρ [%]	E_m [lx]	E_{min} [lx]	E_{max} [lx]	E_{min} / E_m
Płaszczyzna pracy	/	557	447	622	0.802
Podłoga	20	451	289	561	0.640
Sufit	70	116	89	138	0.766
Ściany (4)	50	262	110	449	/

Płaszczyzna pracy:

Wysokość: 0.850 m

Siatka: 9 x 7 Punkty

Margines: 0.200 m

UGR

Lewa ściana

Dolna ściana

(CIE, SHR = 0.25.)

Wzdłuż-

17

17

W poprzek

17

17

do osi oświetlenia

Wykaz opraw

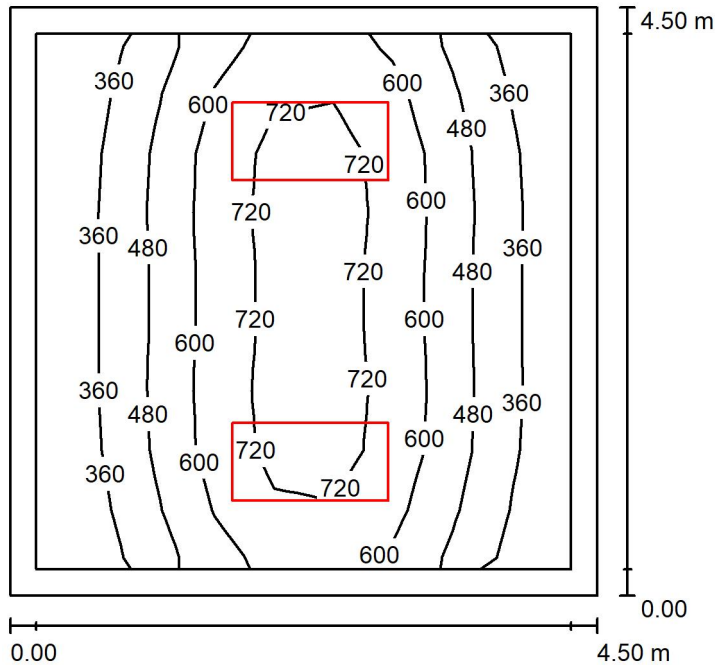
Nr.	Ilość	Etykieta (Czynnik korekcyjny)	Φ (Oprawa) [lm]	Φ (Lampy) [lm]	P [W]
1	6	Disano Illuminazione SpA 830 LED 39W 4K CLD CELL 830 Rodi R UGR<19 (1.000)	3940	3940	39.0
W sumie:			23638	23640	234.0

Specyfikacja mocy przyłączeniowej: $8.67 \text{ W/m}^2 = 1.56 \text{ W/m}^2/100 \text{ lx}$ (Powierzchnia podstawowa: 27.00 m^2)

BTH
TECHNOLIGHT
ul. Czarnieckiego 32
42-200 Częstochowa

Edytor mgr Małgorzata Gawrońska
Telefon 34 361 33 29
faks 34 365 60 45
e-Mail małgorzata.gawronska@technolight.pl

P 23 / Podsumowanie



Wysokość pomieszczenia: 3.000 m, Wysokość montażu: 3.000 m,
Współczynnik konserwacji: 0.80

Wartości Lux, Skala 1:58

Powierzchnia	ρ [%]	E_m [lx]	E_{min} [lx]	E_{max} [lx]	E_{min} / E_m
Płaszczyzna pracy	/	527	244	799	0.462
Podłoga	20	406	213	571	0.525
Sufit	70	93	63	118	0.686
Ściany (4)	50	201	71	527	/

Płaszczyzna pracy:

Wysokość: 0.850 m

Siatka: 9 x 9 Punkty

Margines: 0.200 m

UGR

Lewa ściana

Dolna ściana

(CIE, SHR = 0.25.)

Wzdłuż-

16

16

W poprzek

16

16

do osi oświetlenia

Wykaz opraw

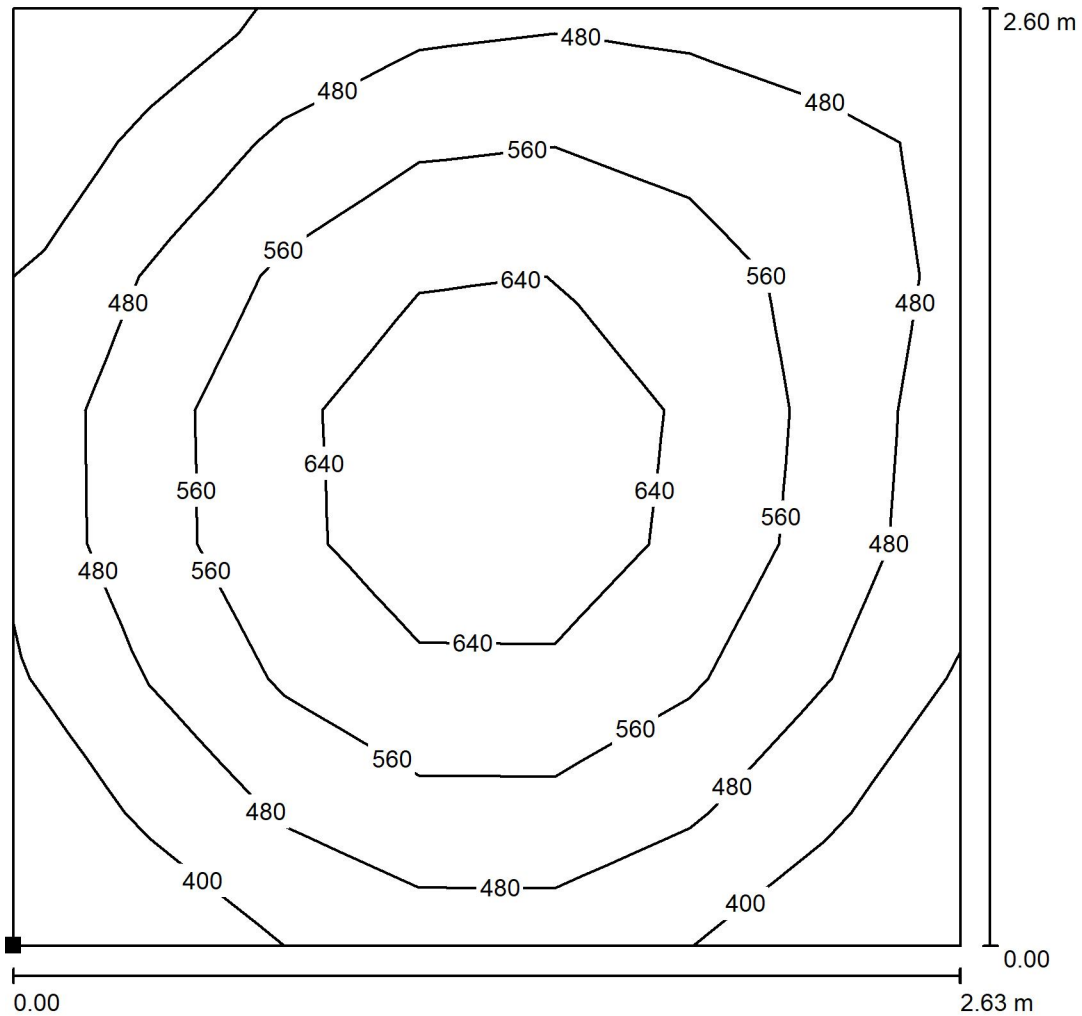
Nr.	Ilość	Etykieta (Czynnik korekcyjny)	Φ (Oprawa) [lm]	Φ (Lampy) [lm]	P [W]
1	2	Disano Illuminazione SpA 830 LED 78W 4K CLD CELL 830 Rodi R UGR<19 (1.000)	7879	7880	78.0
W sumie:			15759W	sumie: 15760	156.0

Specyfikacja mocy przyłączeniowej: $7.70 \text{ W/m}^2 = 1.46 \text{ W/m}^2/100 \text{ lx}$ (Powierzchnia podstawowa: 20.25 m^2)

BTH
TECHNOLIGHT
ul. Czarnieckiego 32
42-200 Częstochowa

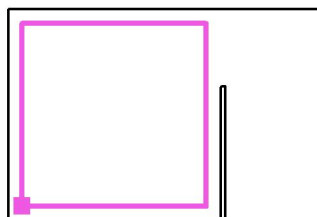
Edytor mgr Małgorzata Gawrońska
Telefon 34 361 33 29
faks 34 365 60 45
e-Mail małgorzata.gawronska@technolight.pl

P 24A / Powierzchnia obliczeniowa 1 p.biurowe / Izolinie (E, prostopadle)



Wartości Lux, Skala 1 : 21

Położenie powierzchni w pomieszczeniu:
Zaznaczony punkt:
(0.200 m, 0.200 m, 0.850 m)



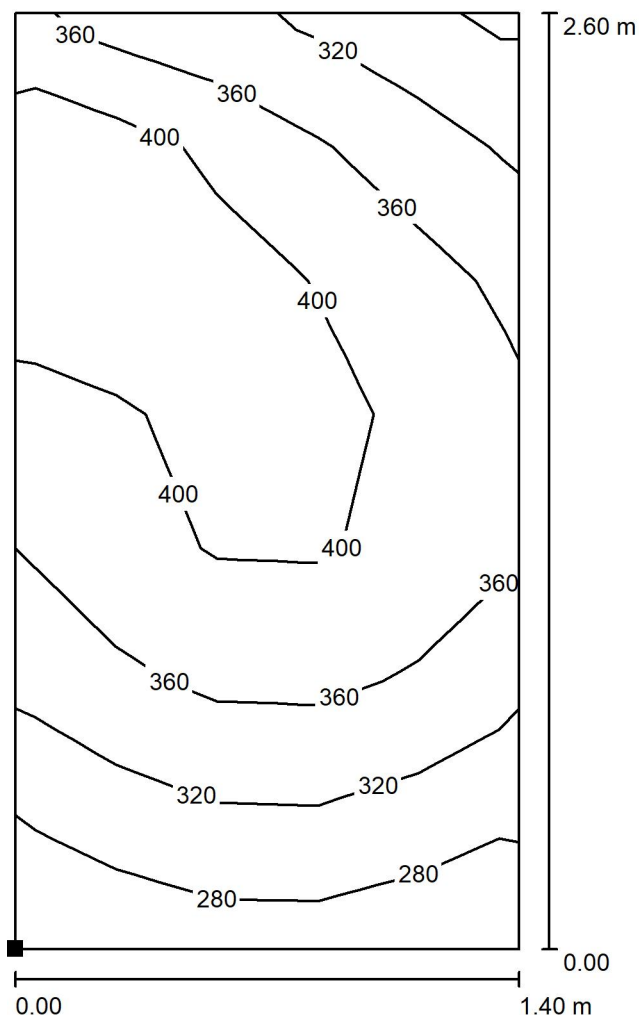
Siatka: 7 x 7 Punkty

E_m [lx]	E_{min} [lx]	E_{max} [lx]	E_{min} / E_m	E_{min} / E_{max}
527	347	714	0.659	0.486

BTH
TECHNOLIGHT
ul. Czarnieckiego 32
42-200 Częstochowa

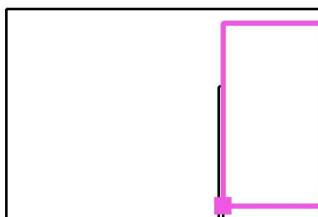
Edytor mgr Małgorzata Gawrońska
Telefon 34 361 33 29
faks 34 365 60 45
e-Mail małgorzata.gawronska@technolight.pl

P 24A / Powierzchnia obliczeniowa 2 sekretariat / Izolinie (E, prostopadle)



Wartości Lux, Skala 1 : 21

Położenie powierzchni w pomieszczeniu:
Zaznaczony punkt:
(3.100 m, 0.200 m, 0.850 m)



Siatka: 5 x 7 Punkty

E_m [lx]
363

E_{min} [lx]
271

E_{max} [lx]
465

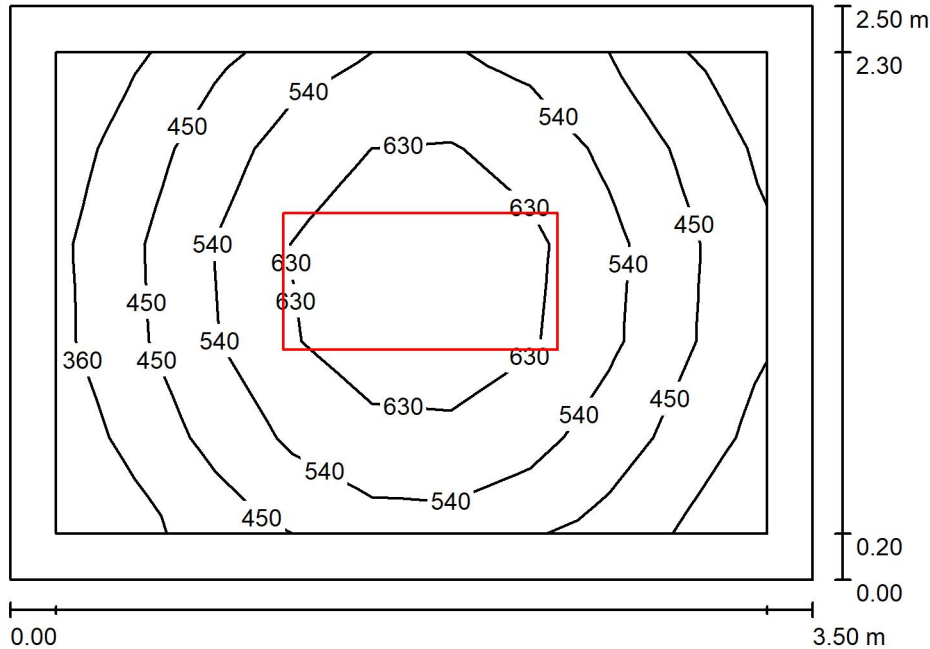
E_{min} / E_m
0.747

E_{min} / E_{max}
0.582

BTH
TECHNOLIGHT
ul. Czarnieckiego 32
42-200 Częstochowa

Edytor mgr Małgorzata Gawrońska
Telefon 34 361 33 29
faks 34 365 60 45
e-Mail małgorzata.gawronska@technolight.pl

P 25 / Podsumowanie



Wysokość pomieszczenia: 3.000 m, Wysokość montażu: 3.000 m,
Współczynnik konserwacji: 0.80

Wartości Lux, Skala 1:33

Powierzchnia	ρ [%]	E_m [lx]	E_{min} [lx]	E_{max} [lx]	E_{min} / E_m
Płaszczyzna pracy	/	521	313	723	0.602
Podłoga	20	343	229	428	0.667
Sufit	70	90	65	106	0.716
Ściany (4)	50	204	72	407	/

Płaszczyzna pracy:

Wysokość: 0.850 m
Siatka: 9 x 5 Punkty
Margines: 0.200 m

Wykaz opraw

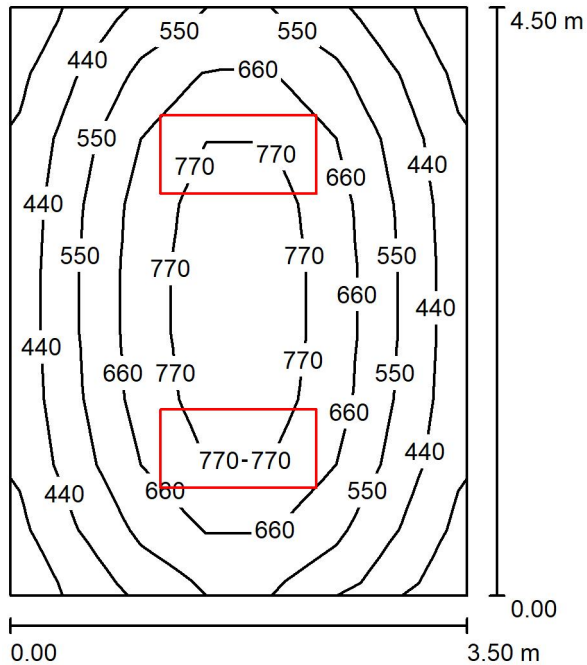
Nr.	Ilość	Etykieta (Czynnik korekcyjny)	Φ (Oprawa) [lm]	Φ (Lampy) [lm]	P [W]
1	1	Disano Illuminazione SpA 830 LED 78W 4K CLD CELL 830 Rodi R UGR<19 (1.000)	7879	7880	78.0
W sumie:			7879	7880	78.0

Specyfikacja mocy przyłączeniowej: $8.91 \text{ W/m}^2 = 1.71 \text{ W/m}^2/100 \text{ lx}$ (Powierzchnia podstawowa: 8.75 m^2)

BTH
TECHNOLIGHT
ul. Czarnieckiego 32
42-200 Częstochowa

Edytor mgr Małgorzata Gawrońska
Telefon 34 361 33 29
faks 34 365 60 45
e-Mail małgorzata.gawronska@technolight.pl

P 24B - P 30 / Podsumowanie



Wysokość pomieszczenia: 3.000 m, Wysokość montażu: 3.000 m,
Współczynnik konserwacji: 0.80

Wartości Lux, Skala 1:58

Powierzchnia	ρ [%]	E_m [lx]	E_{min} [lx]	E_{max} [lx]	E_{min} / E_m
Płaszczyzna pracy	/	593	323	868	0.544
Podłoga	20	474	300	618	0.633
Sufit	70	113	78	143	0.689
Ściany (4)	50	252	91	485	/

Płaszczyzna pracy:

Wysokość: 0.850 m
Siatka: 9 x 7 Punkty
Margines: 0.000 m

UGR

Wzdłuż- W poprzek do osi oświetlenia
Lewa ściana 15 15
Dolna ściana 16 16
(CIE, SHR = 0.25.)

Wykaz opraw

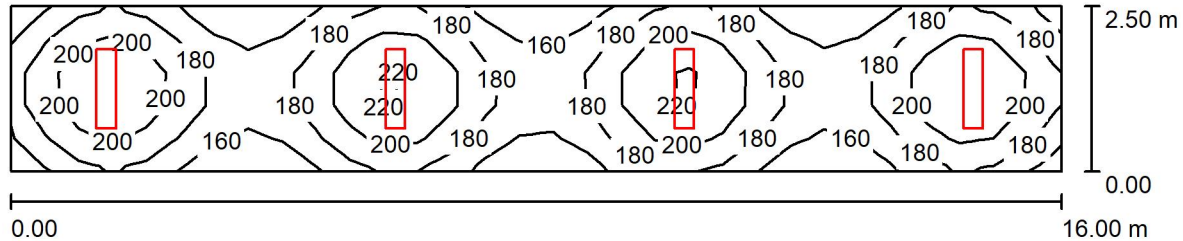
Nr.	Ilość	Etykieta (Czynnik korekcyjny)	Φ (Oprawa) [lm]	Φ (Lampy) [lm]	P [W]
1	2	Disano Illuminazione SpA 830 LED 78W 4K CLD CELL 830 Rodi R UGR<19 (1.000)	7879	7880	78.0
W sumie:			15759W	sumie: 15760	156.0

Specyfikacja mocy przyłączeniowej: $9.90 \text{ W/m}^2 = 1.67 \text{ W/m}^2/100 \text{ lx}$ (Powierzchnia podstawowa: 15.75 m^2)

BTH
TECHNOLIGHT
ul. Czarnieckiego 32
42-200 Częstochowa

Edytor mgr Małgorzata Gawrońska
Telefon 34 361 33 29
faks 34 365 60 45
e-Mail małgorzata.gawronska@technolight.pl

korytarz / Podsumowanie



Wysokość pomieszczenia: 3.000 m, Wysokość montażu: 3.000 m,
Współczynnik konserwacji: 0.80

Wartości Lux, Skala 1:115

Powierzchnia	ρ [%]	E_m [lx]	E_{min} [lx]	E_{max} [lx]	E_{min} / E_m
Płaszczyzna pracy	/	184	143	228	0.774
Podłoga	20	186	141	229	0.757
Sufit	70	47	36	63	0.758
Ściany (4)	50	110	43	217	/

Płaszczyzna pracy:

Wysokość: 0.000 m
Siatka: 31 x 5 Punkty
Margines: 0.000 m

Wykaz oprav

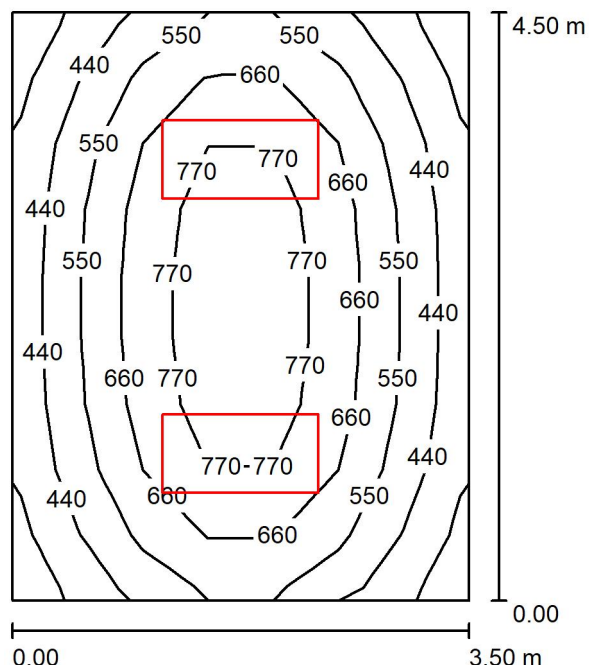
Nr.	Ilość	Etykieta (Czynnik korekcyjny)	Φ (Oprawa) [lm]	Φ (Lampy) [lm]	P [W]
1	4	Disano Illuminazione SpA 830 LED 39W 4K CLD CELL 830 Rodi R UGR<19 (1.000)	3940	3940	39.0
W sumie:			15759W	sumie: 15760	156.0

Specyfikacja mocy przyłączeniowej: $3.90 \text{ W/m}^2 = 2.12 \text{ W/m}^2/100 \text{ lx}$ (Powierzchnia podstawowa: 40.00 m^2)

BTH
TECHNOLIGHT
ul. Czarnieckiego 32
42-200 Częstochowa

Edytor mgr Małgorzata Gawrońska
Telefon 34 361 33 29
faks 34 365 60 45
e-Mail małgorzata.gawronska@technolight.pl

PIĘTRO III P 31 - P 35 / Podsumowanie



Wysokość pomieszczenia: 3.000 m, Wysokość montażu: 3.000 m,
Współczynnik konserwacji: 0.80

Wartości Lux, Skala 1:58

Powierzchnia	ρ [%]	E_m [lx]	E_{min} [lx]	E_{max} [lx]	E_{min} / E_m
Płaszczyzna pracy	/	594	323	868	0.544
Podłoga	20	474	299	618	0.630
Sufit	70	113	78	144	0.688
Ściany (4)	50	253	91	485	/

Płaszczyzna pracy:

Wysokość: 0.850 m
Siatka: 9 x 7 Punkty
Margines: 0.000 m

UGR

Wzdłuż- W poprzek do osi oświetlenia
Lewa ściana 15 15
Dolna ściana 16 16
(CIE, SHR = 0.25.)

Wykaz opraw

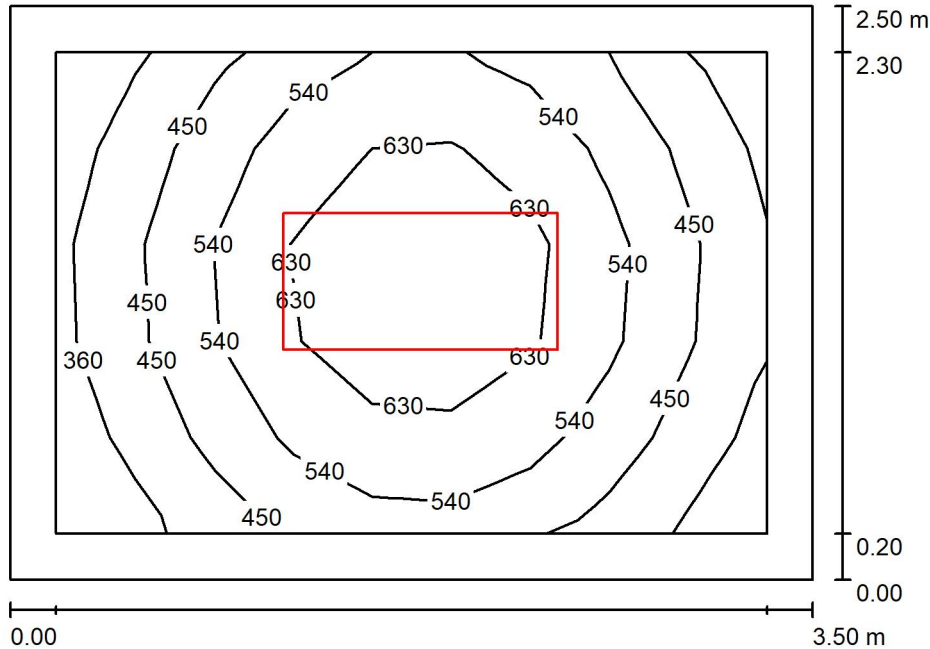
Nr.	Ilość	Etykieta (Czynnik korekcyjny)	Φ (Oprawa) [lm]	Φ (Lampy) [lm]	P [W]
1	2	Disano Illuminazione SpA 830 LED 78W 4K CLD CELL 830 Rodi R UGR<19 (1.000)	7879	7880	78.0
W sumie:			15759W	sumie: 15760	156.0

Specyfikacja mocy przyłączeniowej: $9.90 \text{ W/m}^2 = 1.67 \text{ W/m}^2/100 \text{ lx}$ (Powierzchnia podstawowa: 15.75 m^2)

BTH
TECHNOLIGHT
ul. Czarnieckiego 32
42-200 Częstochowa

Edytor mgr Małgorzata Gawrońska
Telefon 34 361 33 29
faks 34 365 60 45
e-Mail małgorzata.gawronska@technolight.pl

P 36 / Podsumowanie



Wysokość pomieszczenia: 3.000 m, Wysokość montażu: 3.000 m,
Współczynnik konserwacji: 0.80

Wartości Lux, Skala 1:33

Powierzchnia	ρ [%]	E_m [lx]	E_{min} [lx]	E_{max} [lx]	E_{min} / E_m
Płaszczyzna pracy	/	521	313	722	0.602
Podłoga	20	343	230	428	0.671
Sufit	70	90	63	104	0.700
Ściany (4)	50	204	71	407	/

Płaszczyzna pracy:

Wysokość: 0.850 m
Siatka: 9 x 5 Punkty
Margines: 0.200 m

Wykaz opraw

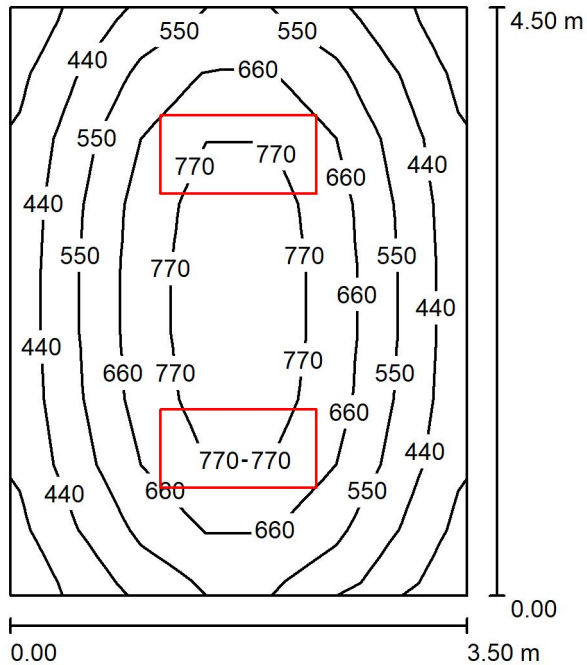
Nr.	Ilość	Etykieta (Czynnik korekcyjny)	Φ (Oprawa) [lm]	Φ (Lampy) [lm]	P [W]
1	1	Disano Illuminazione SpA 830 LED 78W 4K CLD CELL 830 Rodi R UGR<19 (1.000)	7879	7880	78.0
W sumie:			7879	W sumie: 7880	78.0

Specyfikacja mocy przyłączeniowej: $8.91 \text{ W/m}^2 = 1.71 \text{ W/m}^2/100 \text{ lx}$ (Powierzchnia podstawowa: 8.75 m^2)

BTH
TECHNOLIGHT
ul. Czarnieckiego 32
42-200 Częstochowa

Edytor mgr Małgorzata Gawrońska
Telefon 34 361 33 29
faks 34 365 60 45
e-Mail małgorzata.gawronska@technolight.pl

P 37A - P 37B / Podsumowanie



Wysokość pomieszczenia: 3.000 m, Wysokość montażu: 3.000 m,
Współczynnik konserwacji: 0.80

Wartości Lux, Skala 1:58

Powierzchnia	ρ [%]	E_m [lx]	E_{min} [lx]	E_{max} [lx]	E_{min} / E_m
Płaszczyzna pracy	/	593	323	868	0.544
Podłoga	20	474	300	618	0.633
Sufit	70	113	78	143	0.689
Ściany (4)	50	252	91	485	/

Płaszczyzna pracy:

Wysokość: 0.850 m
Siatka: 9 x 7 Punkty
Margines: 0.000 m

UGR

Wzdłuż- W poprzek do osi oświetlenia
Lewa ściana 15 15
Dolna ściana 16 16
(CIE, SHR = 0.25.)

Wykaz opraw

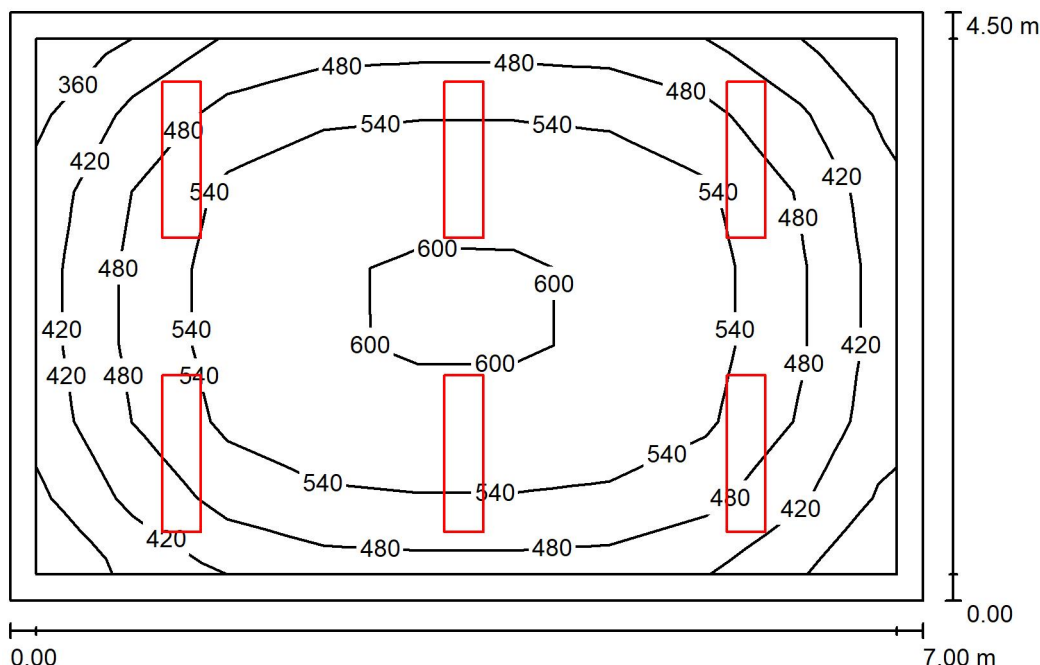
Nr.	Ilość	Etykieta (Czynnik korekcyjny)	Φ (Oprawa) [lm]	Φ (Lampy) [lm]	P [W]
1	2	Disano Illuminazione SpA 830 LED 78W 4K CLD CELL 830 Rodi R UGR<19 (1.000)	7879	7880	78.0
W sumie:			15759W	sumie: 15760	156.0

Specyfikacja mocy przyłączeniowej: $9.90 \text{ W/m}^2 = 1.67 \text{ W/m}^2/100 \text{ lx}$ (Powierzchnia podstawowa: 15.75 m^2)

BTH
TECHNOLIGHT
ul. Czarnieckiego 32
42-200 Częstochowa

Edytor mgr Małgorzata Gawrońska
Telefon 34 361 33 29
faks 34 365 60 45
e-Mail małgorzata.gawronska@technolight.pl

P 37C / Podsumowanie



Wysokość pomieszczenia: 3.000 m, Wysokość montażu: 3.000 m,
Współczynnik konserwacji: 0.80

Wartości Lux, Skala 1:58

Powierzchnia	ρ [%]	E_m [lx]	E_{min} [lx]	E_{max} [lx]	E_{min} / E_m
Płaszczyzna pracy	/	513	352	606	0.686
Podłoga	20	415	238	543	0.574
Sufit	70	98	71	111	0.724
Ściany (4)	50	218	85	351	/

Płaszczyzna pracy:

Wysokość: 0.850 m
Siatka: 9 x 7 Punkty
Margines: 0.200 m

UGR

Wzdłuż- W poprzek do osi oświetlenia
Lewa ściana 17 17
Dolna ściana 17 17
(CIE, SHR = 0.25.)

Wykaz opraw

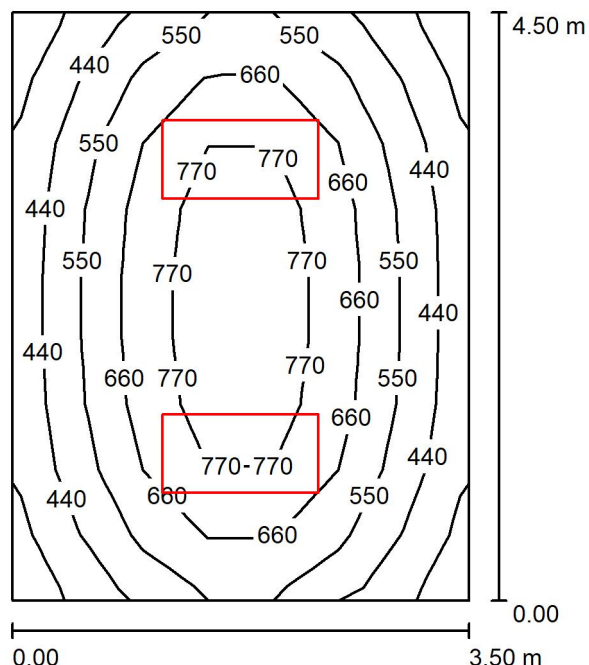
Nr.	Ilość	Etykieta (Czynnik korekcyjny)	Φ (Oprawa) [lm]	Φ (Lampy) [lm]	P [W]
1	6	Disano Illuminazione SpA 830 LED 39W 4K CLD CELL 830 Rodi R UGR<19 (1.000)	3940	3940	39.0
W sumie:			23638W	23640	234.0

Specyfikacja mocy przyłączeniowej: $7.43 \text{ W/m}^2 = 1.45 \text{ W/m}^2/100 \text{ lx}$ (Powierzchnia podstawowa: 31.50 m^2)

BTH
TECHNOLIGHT
ul. Czarnieckiego 32
42-200 Częstochowa

Edytor mgr Małgorzata Gawrońska
Telefon 34 361 33 29
faks 34 365 60 45
e-Mail małgorzata.gawronska@technolight.pl

P 38 / Podsumowanie



Wysokość pomieszczenia: 3.000 m, Wysokość montażu: 3.000 m,
Współczynnik konserwacji: 0.80

Wartości Lux, Skala 1:58

Powierzchnia	ρ [%]	E_m [lx]	E_{min} [lx]	E_{max} [lx]	E_{min} / E_m
Płaszczyzna pracy	/	594	323	868	0.544
Podłoga	20	474	299	618	0.630
Sufit	70	113	78	144	0.688
Ściany (4)	50	253	91	485	/

Płaszczyzna pracy:

Wysokość: 0.850 m
Siatka: 9 x 7 Punkty
Margines: 0.000 m

UGR

Wzdłuż- W poprzek do osi oświetlenia
Lewa ściana 15 15
Dolna ściana 16 16
(CIE, SHR = 0.25.)

Wykaz opraw

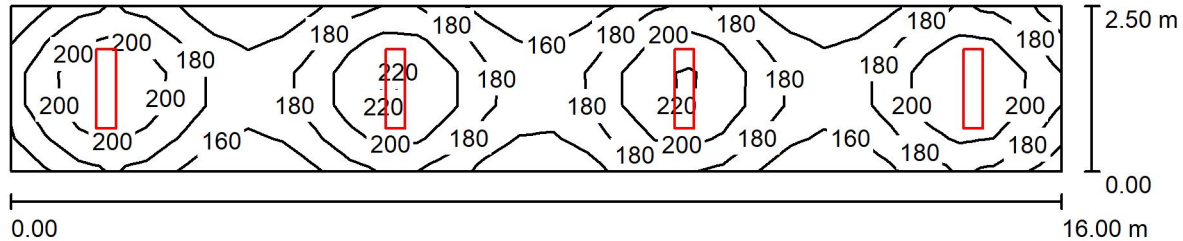
Nr.	Ilość	Etykieta (Czynnik korekcyjny)	Φ (Oprawa) [lm]	Φ (Lampy) [lm]	P [W]
1	2	Disano Illuminazione SpA 830 LED 78W 4K CLD CELL 830 Rodi R UGR<19 (1.000)	7879	7880	78.0
W sumie:			15759W	sumie: 15760	156.0

Specyfikacja mocy przyłączeniowej: $9.90 \text{ W/m}^2 = 1.67 \text{ W/m}^2/100 \text{ lx}$ (Powierzchnia podstawowa: 15.75 m^2)

BTH
TECHNOLIGHT
ul. Czarnieckiego 32
42-200 Częstochowa

Edytor mgr Małgorzata Gawrońska
Telefon 34 361 33 29
faks 34 365 60 45
e-Mail małgorzata.gawronska@technolight.pl

korytarz / Podsumowanie



Wysokość pomieszczenia: 3.000 m, Wysokość montażu: 3.000 m,
Współczynnik konserwacji: 0.80

Wartości Lux, Skala 1:115

Powierzchnia	ρ [%]	E_m [lx]	E_{min} [lx]	E_{max} [lx]	E_{min} / E_m
Płaszczyzna pracy	/	184	143	228	0.774
Podłoga	20	186	141	229	0.757
Sufit	70	47	36	63	0.758
Ściany (4)	50	110	43	217	/

Płaszczyzna pracy:

Wysokość: 0.000 m
Siatka: 31 x 5 Punkty
Margines: 0.000 m

Wykaz opraw

Nr.	Ilość	Etykieta (Czynnik korekcyjny)	Φ (Oprawa) [lm]	Φ (Lampy) [lm]	P [W]
1	4	Disano Illuminazione SpA 830 LED 39W 4K CLD CELL 830 Rodi R UGR<19 (1.000)	3940	3940	39.0
W sumie:			15759W	sumie: 15760	156.0

Specyfikacja mocy przyłączeniowej: $3.90 \text{ W/m}^2 = 2.12 \text{ W/m}^2/100 \text{ lx}$ (Powierzchnia podstawowa: 40.00 m^2)