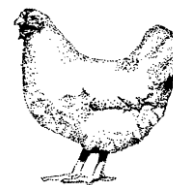


ZINTEGROWANY SYSTEM ROLNICZEJ INFORMACJI RYNKOWEJ-(ZSRIR)

(podstawa prawna: ustawa o rolniczych badaniach rynkowych z dnia 30 marca 2001 r.)

WYDZIAŁ INFORMACJI RYNKOWEJ I STATYSTYKI ROLNEJ



RYNEK MIĘSA DROBIOWEGO

Nr 10/2019  
14 marca 2019 r.

NOTOWANIA Z OKRESU:4-10.03.19r

Badanie cen skupu i sprzedaży prowadzone jest na reprezentatywnej próbie, natomiast cen giełdowych na wybranych giełdach towarowych. Średnie ceny netto liczone są jako średnia ważona.

Średnie ceny skupu w zakładach drobiarskich

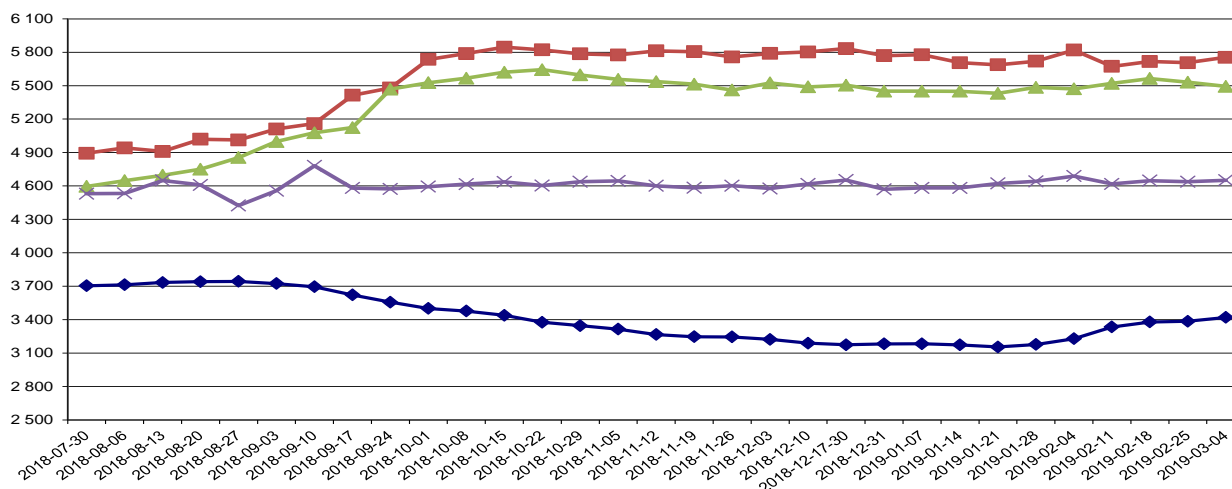
Z uwagi na zbyt małą ilość podmiotów przysyłających dane nie prezentujemy cen towarów we wszystkich regionach

Ceny skupu drobiu rzeźnego za okres: 2019-03-04 - 2019-03-10

| TOWAR                                | POLSKA         |                 | MAKROREGIONY*  |                 |                |                 |                |                 |                |                 |
|--------------------------------------|----------------|-----------------|----------------|-----------------|----------------|-----------------|----------------|-----------------|----------------|-----------------|
|                                      |                |                 | PÓŁNOCNY       |                 | CENTRALNY      |                 | POŁUD-WSCHOD   |                 | ZACHODNI       |                 |
|                                      | cena w zł/tonę | Zmiana ceny [%] | cena w zł/tonę | Zmiana ceny [%] | cena w zł/tonę | Zmiana ceny [%] | cena w zł/tonę | Zmiana ceny [%] | cena w zł/tonę | Zmiana ceny [%] |
| kurczęta typu brojler                | 3 420          | 1,0             | 3 428          | 0,0             | 3 406          | 1,3             | 3 578          | -1,0            | 3 405          | 0,8             |
| indory                               | 5 754          | 0,8             | 5 714          | 1,9             |                |                 |                |                 | 5 898          | -0,2            |
| indyczki                             | 5 493          | -0,7            | 5 332          | -2,2            | 5 600          | 0,0             | 5 600          | 0,1             | 5 496          | -1,4            |
| kaczki typu brojler                  | 4 651          | 0,3             |                |                 |                |                 |                |                 |                |                 |
| gęsi tuczone                         |                |                 |                |                 |                |                 |                |                 |                |                 |
| kury mięsne ze stad reprodukcyjnych, | 2769           | 3,3             |                |                 |                |                 |                |                 |                |                 |

cena

Ceny skupu drobiu



data

—●— kurczęta typu brojler —■— indory —▲— indyczki —×— kaczki typu brojler

Makroregiony skupu i sprzedaży drobiu

Północny :Woj.: pomorskie, warmińsko – mazurskie, podlaskie, kujawsko – pomorskie.

Centralny : Woj.: mazowieckie, łódzkie.

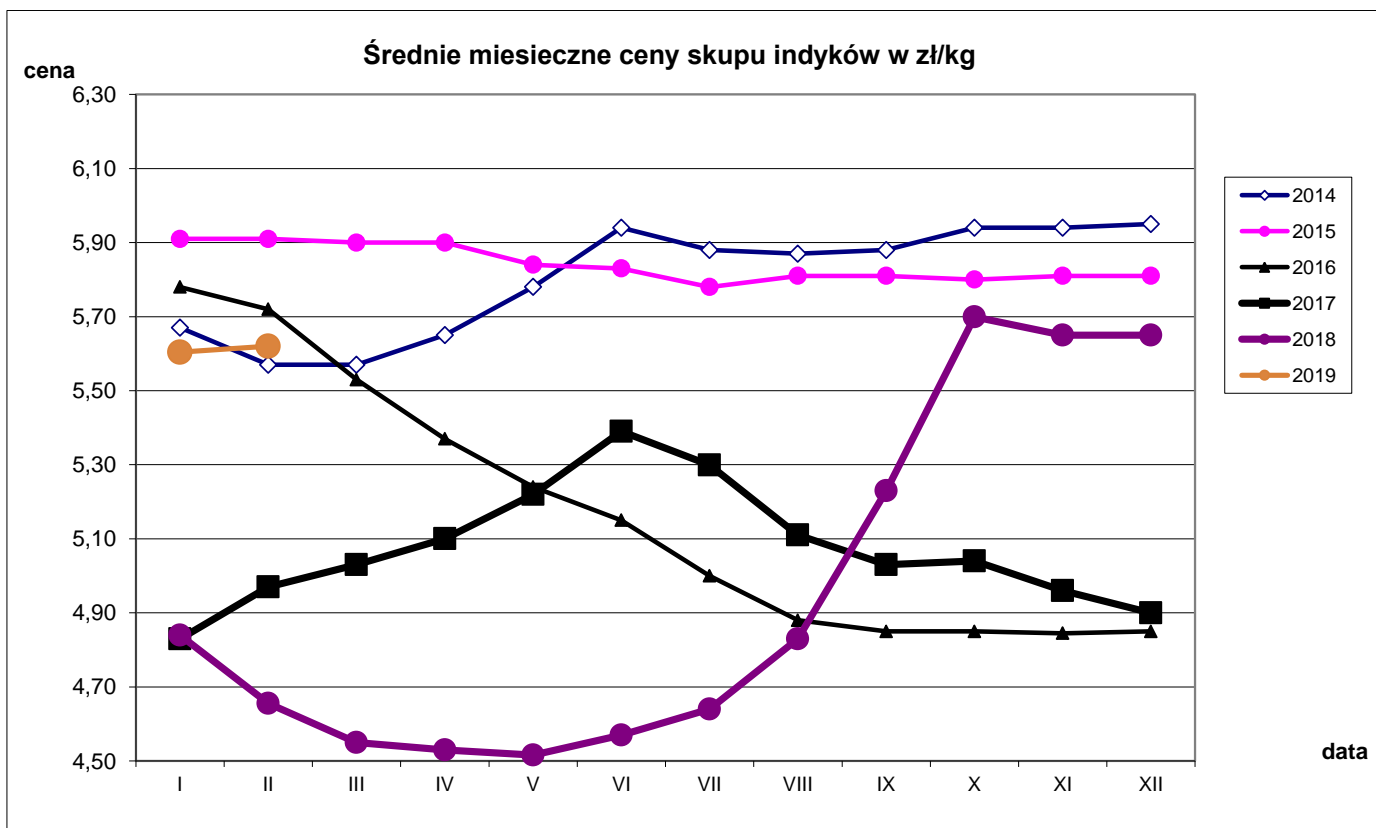
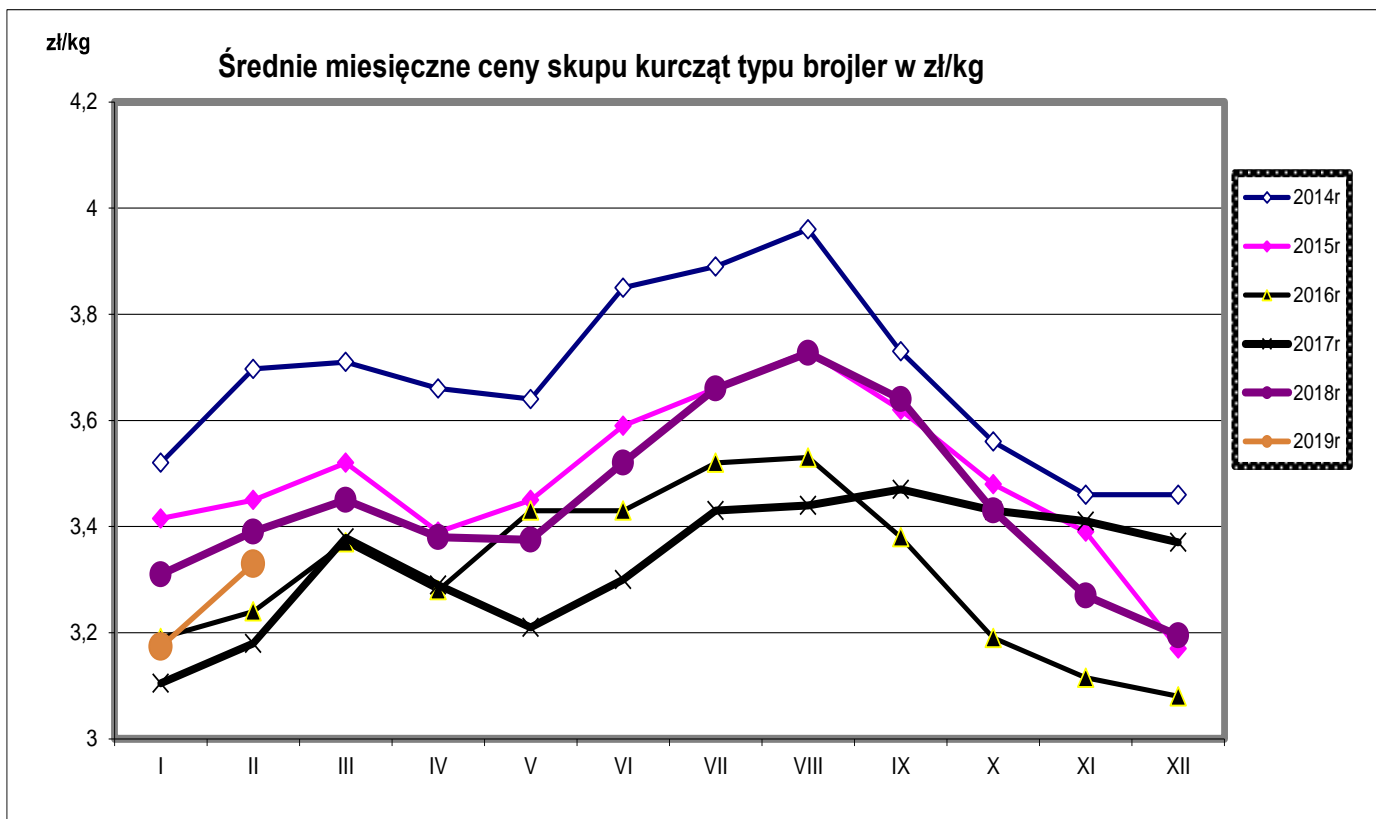
Południowo-Wschodni: Woj.: lubelskie, świętokrzyskie, podkarpackie, małopolskie, śląskie.

Zachodni: Woj.: opolskie, dolnośląskie, wielkopolskie, lubuskie, zachodnio-pomorskie.

| Średnie miesięczne ceny skupu kurcząt i indyków ( typ brojler, w zł/kg) |          |          |           |          |          |
|---|----------|----------|-----------|----------|----------|
| Miesiące/<br>Regiony  | KURCZĘTA |          |           |          |          |
|   | POLSKA   | Północny | Centralny | Poł-wsch | Zachodni |
| I 2019  | 3,17     | 3,18     | 3,15      | 3,16     | 3,23     |
| II 2019   | 3,33     | 3,35     | 3,32      | 3,52     | 3,31     |
| Miesiące/<br>Regiony  | INDYKI   |          |           |          |          |
|   | POLSKA   | Północny | Centralny | Poł-wsch | Zachodni |
| I 2019  | 5,60     | 5,60     | 5,52      | 5,66     | 5,68     |
| II 2019   | 5,62     | 5,58     | 5,61      | 5,64     | 5,71     |

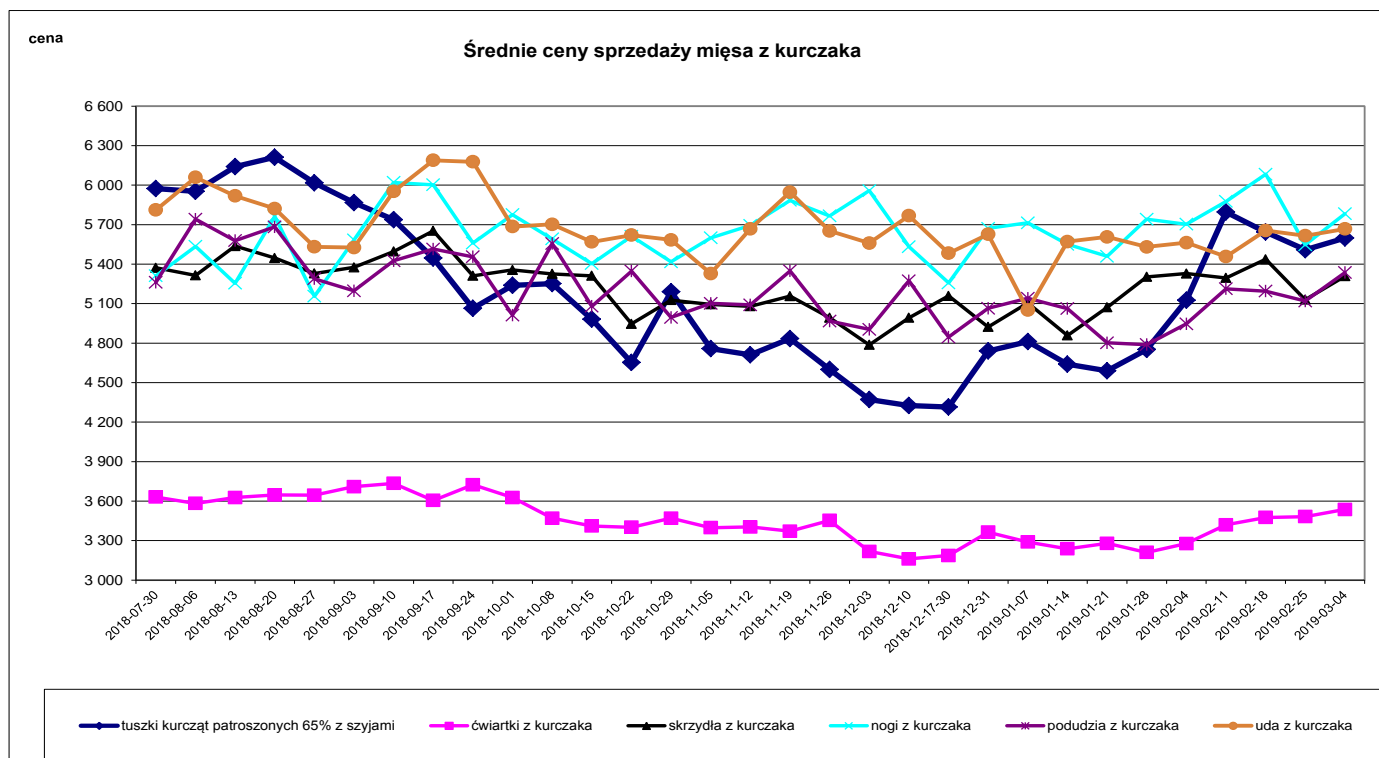
Porównanie aktualnych cen skupu i sprzedaży drobiu (4-10.03.2019r) z cenami w analogicznym okresie roku 2018 i ubiegłym tygodniem.

| Towar                           | CENA [zł/kg] |           |            |                   |               | OBROTY            |               |
|---------------------------------|--------------|-----------|------------|-------------------|---------------|-------------------|---------------|
|                                 | 10.03.2019   | 3.03.2019 | 11.03.2019 | Zmiana tygodniowa | Zmiana roczna | Zmiana tygodniowa | Zmiana roczna |
| Kurczęta typu brojler           | 3,42         | 3,39      | 3,46       | 1,0%              | -1,2%         | ↓                 | ↑             |
| Indory                          | 5,75         | 5,71      | 4,82       | 0,8%              | 19,3%         | ↓                 | ↑             |
| Indyczki                        | 5,49         | 5,53      | 4,41       | -0,7%             | 24,5%         | ↑                 | ↓             |
| Kaczki typu brojler             | 4,65         | 4,64      | 4,63       | 0,3%              | 0,4%          | ↓                 | ↑             |
| Tuszki kurcząt patroszonych 65% | 5,53         | 5,63      | 5,77       | -1,7%             | -4,2%         | ↓                 | ↓             |
| Ćwiartki z kurczaka             | 3,54         | 3,48      | 3,51       | 1,5%              | 0,7%          | ↓                 | ↑             |
| Filety z piersi kurczaka        | 13,86        | 13,86     | 14,11      | 0,0%              | -1,8%         | ↓                 | ↓             |
| Filety z piersi indyka          | 17,18        | 17,12     | 15,16      | 0,4%              | 13,3%         | ↑                 | ↓             |
| Skrzydła z indyka               | 5,37         | 5,35      | 4,89       | 0,3%              | 9,8%          | ↑                 | ↓             |
| Udźce z indyka                  | 9,74         | 9,83      | 8,80       | -1,0%             | 10,6%         | ↑                 | ↓             |
| Podudzia z indyka               | 5,32         | 5,24      | 4,53       | 1,4%              | 17,3%         | ↑                 | ↓             |



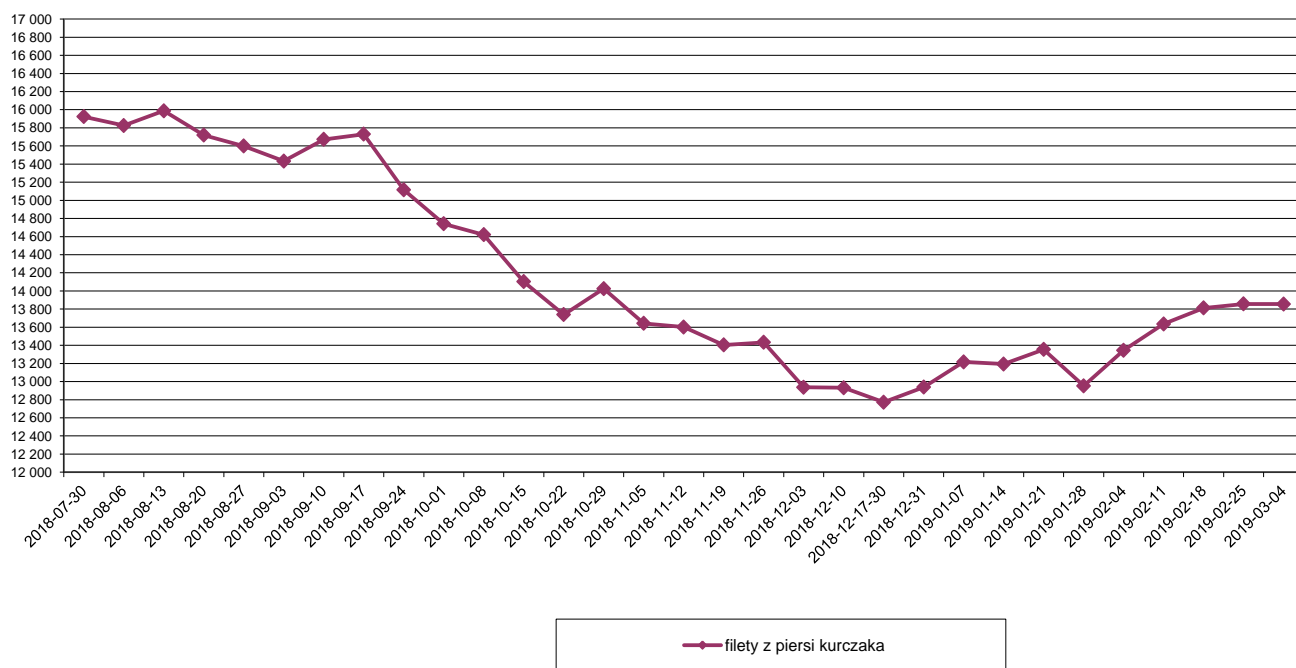
# Średnie ceny sprzedaży netto w zakładach drobiarskich (na rynek UE- w tym kraj)

| Ceny sprzedaży mięsa drobiowego za okres: |                | 4-10.03.2019    |                |                 |                |                 |                |                 |                |                 |  |
|---|----------------|-----------------|----------------|-----------------|----------------|-----------------|----------------|-----------------|----------------|-----------------|--|
| TOWAR                                     | POLSKA         |                 | MAKROREGIONY*  |                 |                |                 |                |                 |                |                 |  |
|   | cena w zł/tonę | Zmiana ceny [%] | PÓŁNOCNY       |                 | CENTRALNY      |                 | POŁUD-WSCHOD   |                 | ZACHODNI       |                 |  |
|   |                |                 | cena w zł/tonę | Zmiana ceny [%] | cena w zł/tonę | Zmiana ceny [%] | cena w zł/tonę | Zmiana ceny [%] | cena w zł/tonę | Zmiana ceny [%] |  |
| tuszki kurcząt patroszonych 65% bez szyj  | 5 983          | 1,5             | 6 390          | 0,7             | 5 620          | -3,4            |                |                 | 6 522          | -5,0            |  |
| tuszki kurcząt patroszonych 65% z szyjami | 5 598          | 1,6             | 5 530          | -6,1            | 5 579          | 3,2             | 5 618          | 3,1             | 5 825          | -4,2            |  |
| tuszki indyków patroszonych 73%           | 8 973          | 0,2             | 10 450         | 2,2             | 8 570          | 0,0             |                |                 | 9 812          | -0,6            |  |
| ćwiartki z kurczaka                       | 3 536          | 1,5             | 3 515          | -1,3            | 3 492          | 0,7             | 3 029          | -13,8           | 3 708          | 6,3             |  |
| skrzydła z kurczaka                       | 5 308          | 3,5             | 6 334          | 2,2             | 5 067          | 8,2             | 3 981          | 4,2             | 5 503          | -0,8            |  |
| filety z piersi kurczaka                  | 13 855         | 0,0             | 13 825         | 2,6             | 13 510         | 0,7             | 12 528         | -10,6           | 14 663         | 0,3             |  |
| nogi z kurczaka                           | 5 782          | 4,2             | 4 529          | -1,1            | 6 755          | 13,9            |                |                 | 4 995          | -0,1            |  |
| podudzia z kurczaka                       | 5 336          | 4,2             | 4 980          | -0,9            | 5 213          | 6,5             | 6 783          | 5,2             | 5 594          | 2,2             |  |
| uda z kurczaka                            | 5 668          | 0,9             | 4 798          | -9,0            | 5 617          | -1,9            | 6 066          | 3,1             | 5 857          | 5,6             |  |
| filety z piersi indyka                    | 17 178         | 0,4             | 16 885         | -0,8            | 17 620         | 2,8             | 16 171         | -5,1            | 17 626         | 2,0             |  |
| skrzydła z indyka                         | 5 367          | 0,3             | 5 537          | 1,9             | 5 070          | -2,3            | 5 196          | -0,2            | 5 529          | 0,7             |  |
| udźce z indyka                            | 9 736          | -1,0            | 9 983          | -0,6            | 9 043          | -1,2            | 9 746          | 3,7             | 10 377         | -2,2            |  |
| podudzia z indyka                         | 5 315          | 1,4             | 5 476          | -1,7            | 5 005          | 4,6             | 4 196          | -3,0            | 6 131          | 5,3             |  |
| wątroby z kurczaka                        | 2 765          | 1,5             | 2 895          | -0,2            | 2 597          | 1,6             | 5 789          | 7,3             | 2 747          | 1,0             |  |
| wątroby z indyka                          | 4 452          | -0,1            | 4 306          | 0,3             | 4 720          | 1,5             |                |                 | 4 600          | -1,8            |  |

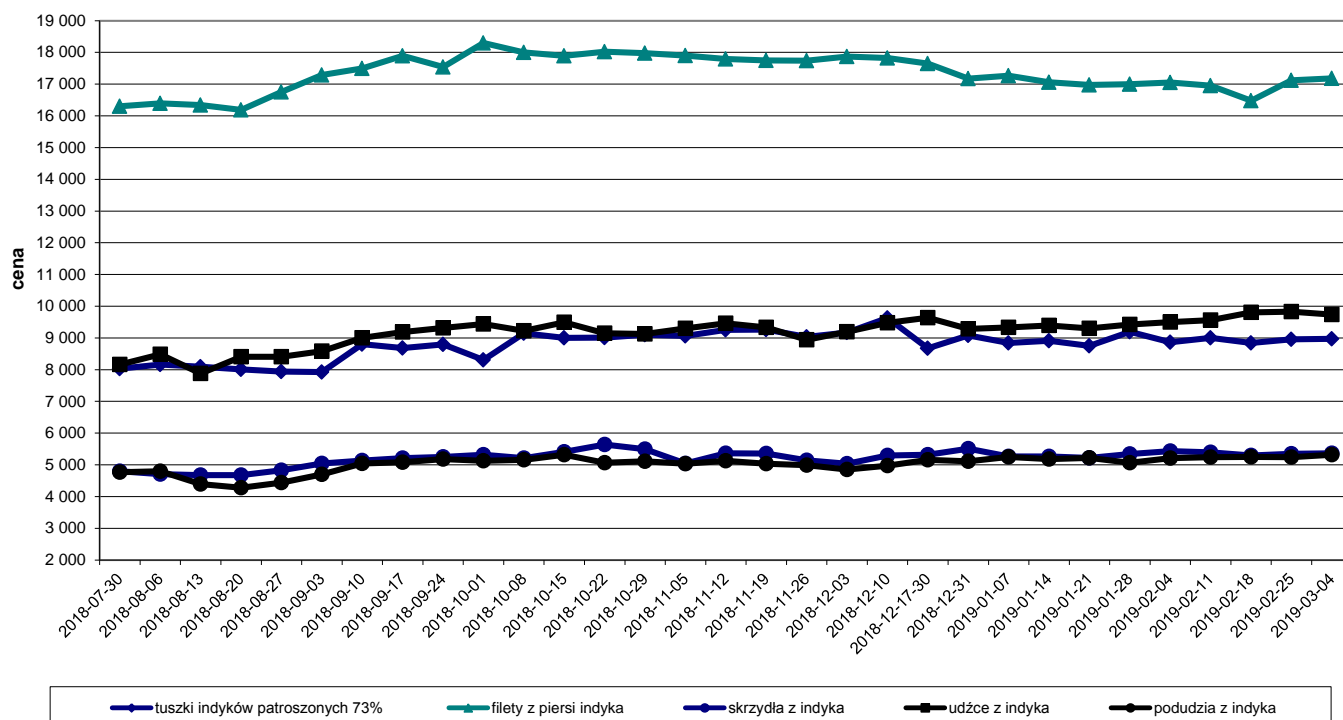


### Średnie ceny sprzedaży filetów z piersi kurczaka

cena



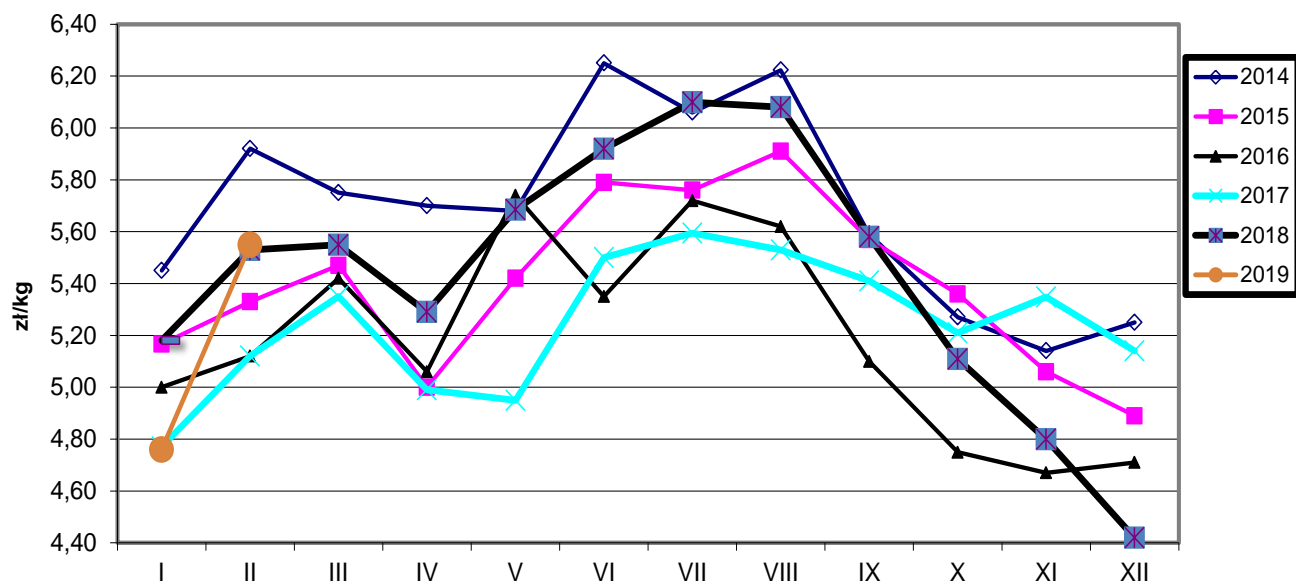
### Średnie ceny sprzedaży mięsa z indyka



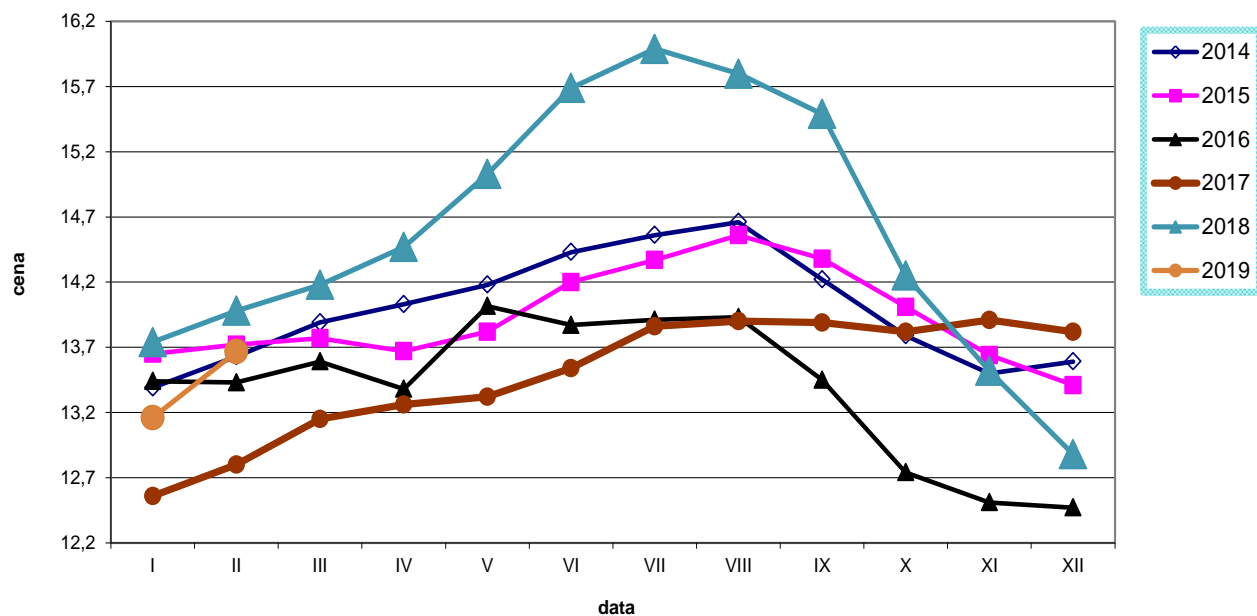
| Ceny sprzedaży mięsa drobiowego (LUZEM) za okres: |                |                 | 2019-03-04 - 2019-03-10 |                 |                |                 |                |                 |                |                 |
|---|----------------|-----------------|-------------------------|-----------------|----------------|-----------------|----------------|-----------------|----------------|-----------------|
| TOWAR   |                |                 | MAKROREGIONY*           |                 |                |                 |                |                 |                |                 |
|   |                |                 | PÓLNOCNY                |                 | CENTRALNY      |                 | POŁUD-WSCHOD   |                 | ZACHODNI       |                 |
|   | cena w zł/tonę | Zmiana ceny [%] | cena w zł/tonę          | Zmiana ceny [%] | cena w zł/tonę | Zmiana ceny [%] | cena w zł/tonę | Zmiana ceny [%] | cena w zł/tonę | Zmiana ceny [%] |
| tuszki kurcząt patroszonych 65% bez szyj          | 5983           | 1,5             | 6390                    | 0,7             | 5620           | -3,4            |                |                 | 6522           | -5,0            |
| tuszki kurcząt patroszonych 65% z szyjami         | 5527           | 2,7             | 5602                    | 3,2             | 5518           | 3,5             | 5667           | 3,9             | 5516           | -6,3            |
| tuszki indyków patroszonych 73%                   | 8973           | 0,2             | 10450                   | 2,2             | 8570           | 0,0             |                |                 | 9812           | -0,6            |
| ćwiartki z kurczaka                               | 3426           | 2,0             | 3513                    | 2,5             | 3319           | 0,3             | 3012           | -14,0           | 3657           | 6,9             |
| skrzydła z kurczaka                               | 5092           | 2,6             | 6353                    | 0,8             | 4677           | 6,9             | 4025           | 4,0             | 5346           | -0,9            |
| filety z piersi kurczaka                          | 13582          | -0,1            | 13294                   | 3,1             | 12780          | 0,4             | 12519          | -10,7           | 14797          | -0,4            |
| nogi z kurczaka                                   | 5841           | 5,2             | 4529                    | -1,1            | 6833           | 15,1            |                |                 | 4769           | 0,3             |
| podudzia z kurczaka                               | 4746           | 6,8             | 5013                    | 4,5             | 4270           | 3,8             | 6900           | 4,1             | 5275           | 11,1            |
| uda z kurczaka                                    | 5184           | 6,3             | 4795                    | 0,7             | 4559           | -2,7            | 5990           | -1,8            | 5701           | 13,9            |
| filety z piersi indyka                            | 16994          | 0,2             | 16533                   | -1,1            | 17620          | 2,8             | 16171          | -5,1            | 17358          | 1,5             |
| skrzydła z indyka                                 | 5315           | -0,1            | 5481                    | 2,0             | 5070           | -2,3            | 5196           | -0,2            | 5521           | 0,1             |
| udźce z indyka                                    | 9702           | -0,5            | 9930                    | 0,3             | 9040           | -1,2            | 9746           | 3,7             | 10490          | -2,5            |
| podudzia z indyka                                 | 5188           | 3,1             | 5349                    | -1,4            | 5000           | 4,6             | 4196           | -3,0            | 5914           | 9,7             |
| wątroby z kurczaka                                | 2693           | 1,8             | 2906                    | 0,5             | 2508           | 1,6             | 6288           | 8,4             | 2695           | 1,7             |
| wątroby z indyka                                  | 4293           | 0,0             | 3986                    | -0,1            | 4720           | 1,5             |                |                 | 4642           | 0,8             |

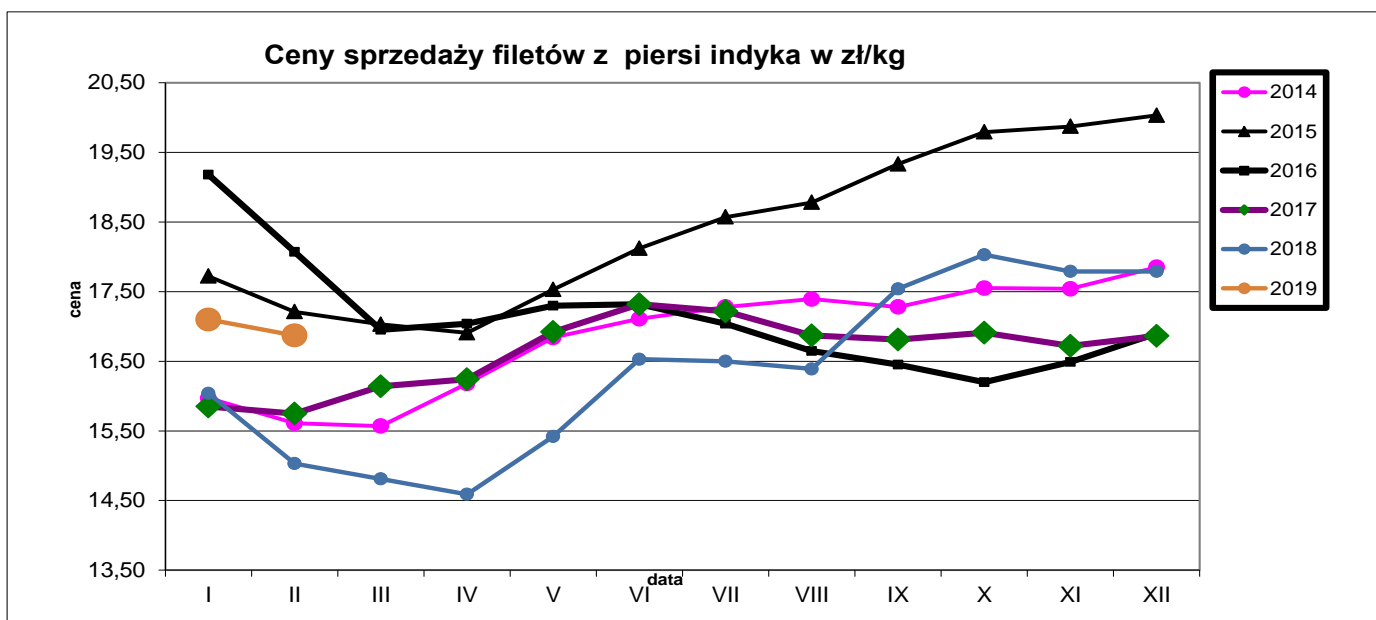
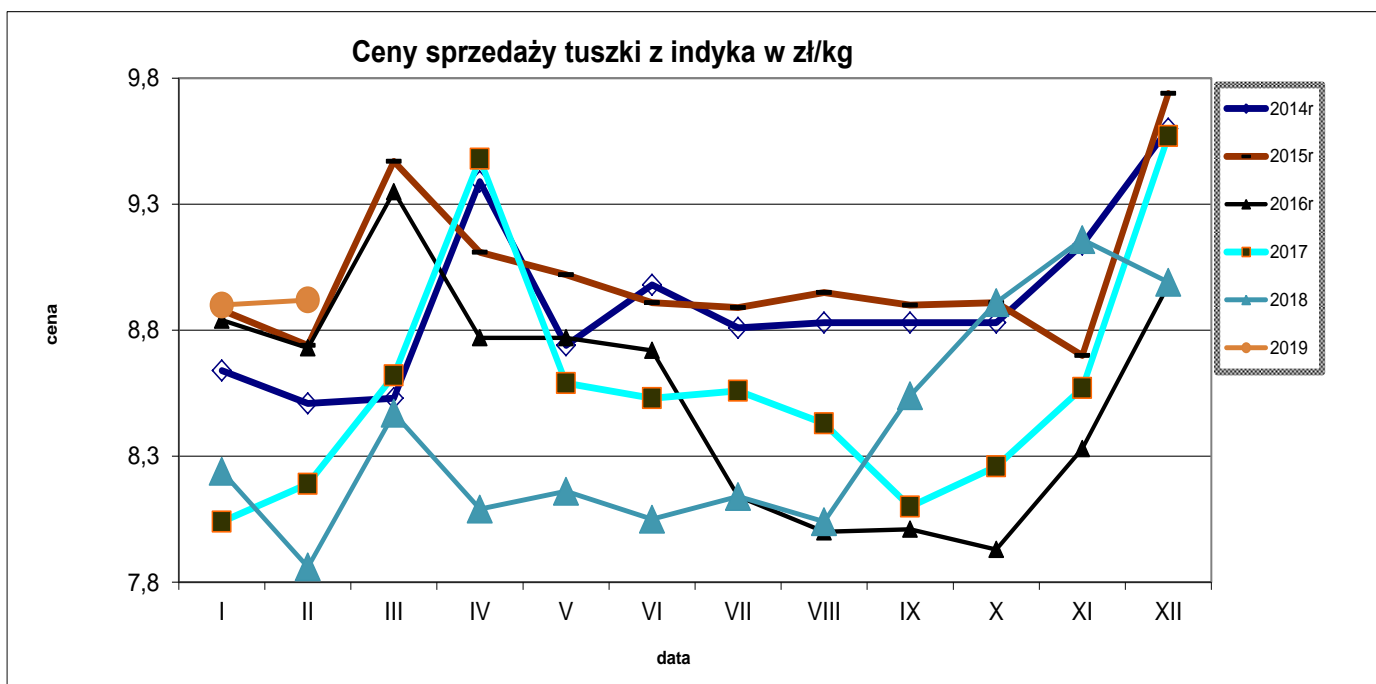
| Ceny sprzedaży mięsa drobiowego (KONFEKCJONOWANE) za okres: |                |                 | 2019-03-04 - 2019-03-10 |                 |                |                 |                |                 |                |                 |
|---|----------------|-----------------|-------------------------|-----------------|----------------|-----------------|----------------|-----------------|----------------|-----------------|
| TOWAR   | POLSKA         |                 | MAKROREGIONY*           |                 |                |                 |                |                 |                |                 |
|   |                |                 | PÓLNOCNY                |                 | CENTRALNY      |                 | POŁUD-WSCHOD   |                 | ZACHODNI       |                 |
|   | cena w zł/tonę | Zmiana ceny [%] | cena w zł/tonę          | Zmiana ceny [%] | cena w zł/tonę | Zmiana ceny [%] | cena w zł/tonę | Zmiana ceny [%] | cena w zł/tonę | Zmiana ceny [%] |
| tuszki kurcząt patroszonych 65% bez szyj                    |                |                 |                         |                 |                |                 |                |                 |                |                 |
| tuszki kurcząt patroszonych 65% z szyjami                   | 6 339          | -1,9            |                         |                 | 7 137          | 0,7             | 5 514          | 1,6             | 6 576          | 0,7             |
| tuszki indyków patroszonych 73%                             |                |                 |                         |                 |                |                 |                |                 |                |                 |
| ćwiartki z kurczaka   | 5 581          | 6,7             |                         |                 | 5 976          | 2,9             | 3 956          | 1,2             | 4 865          | 8,1             |
| skrzydła z kurczaka   | 6 213          | 7,3             | 5 178                   | -2,5            | 6 377          | 13,1            | 2 928          | -0,3            | 6 093          | -1,2            |
| filety z piersi kurczaka                                    | 14 398         | 0,8             | 14 978                  | 2,8             | 14 325         | 0,2             | 13 201         | -1,5            | 14 210         | 0,5             |
| nogi z kurczaka   | 5 286          | -4,0            |                         |                 | 5 286          | -7,7            |                |                 | 5 286          | -2,6            |
| podudzia z kurczaka   | 6 479          | 0,6             |                         |                 | 6 629          | 2,4             | 6 395          | 11,9            | 6 274          | -2,6            |
| uda z kurczaka  | 6 268          | 0,9             | 5 685                   | -11,7           | 6 253          | 1,2             |                |                 | 6 325          | 1,0             |
| filety z piersi indyka                                      | 17 600         | 0,8             | 17 420                  | -0,5            |                |                 |                |                 | 17 968         | 3,2             |
| skrzydła z indyka   | 5 686          | -0,3            | 6 290                   | -2,6            |                |                 |                |                 | 5 537          | 2,2             |
| udźce z indyka  | 10 426         | -7,7            | 10 700                  | -9,5            |                |                 |                |                 | 8 920          | 2,1             |
| podudzia z indyka   | 7 090          | 11,2            | 8 410                   | -3,6            |                |                 |                |                 | 6 492          | 6,2             |
| wątroby z kurczaka  | 4 088          | 0,1             | 2 735                   | -9,1            | 4 428          | -0,6            | 3 837          | 0,6             | 3 969          | -1,1            |
| wątroby z indyka  | 4 872          | -2,4            | 5 080                   | -2,5            |                |                 |                |                 | 4 570          | -3,4            |

### Średnie ceny sprzedaży tuszki z kurczaka 65% w zł/kg



### Ceny sprzedaży filetów z piersi kurczaka w zł/kg





### Średnie miesięczne ceny sprzedaży kurczaków i indyków (w zł/kg)

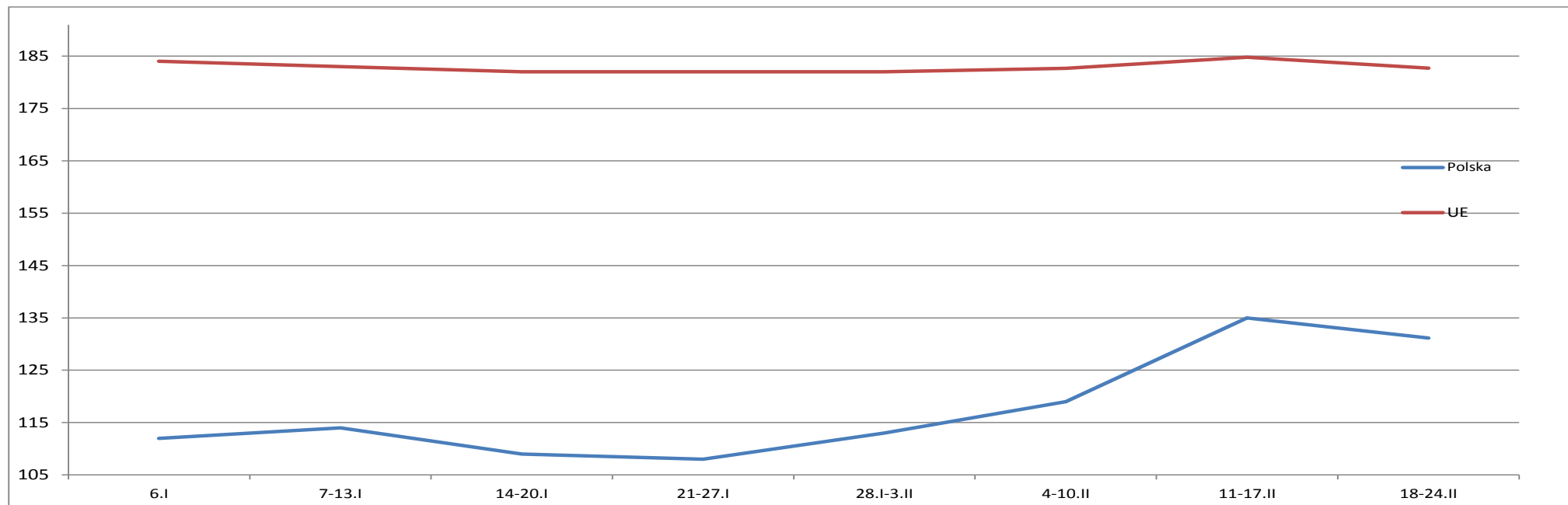
| KURCZAKI             |        |          |           |          |          |
|----------------------|--------|----------|-----------|----------|----------|
| Miesiące/<br>Regiony | POLSKA | Północny | Centralny | Poł-wsch | Zachodni |
| I 2019               | 4,76   | 4,94     | 4,67      | 4,54     | 5,32     |
| II 2019              | 5,55   | 5,64     | 5,49      | 5,52     | 5,99     |
| INDYKI               |        |          |           |          |          |
|                      | POLSKA | Północny | Centralny | Poł-wsch | Zachodni |
| I 2019               | 8,90   | n        | n         | n        | n        |
| II 2019              | 8,90   | n        | n         | n        | n        |



Średnie ceny TUSZEK Z KURCZAKÓW (65%) w Polsce i w UE w okresie I-II 2019 r.  
wg danych Komisji Europejskiej

| Tygodniowe ceny tuszki z kurczaka 65% w krajach UE ( za 100kg) |         |        |          |        |        |        |         |        |           |         |           |          |        |        |       |        |        |       |          |         |        |            |         |          |          |           |         |        |        |                       |
|--|---------|--------|----------|--------|--------|--------|---------|--------|-----------|---------|-----------|----------|--------|--------|-------|--------|--------|-------|----------|---------|--------|------------|---------|----------|----------|-----------|---------|--------|--------|-----------------------|
| data   | tydzień | Belgia | Bulgaria | Czechy | Dania  | Niemcy | Estonia | Grecja | Hiszpania | Francja | Chorwacja | Irlandia | Włochy | Cypr   | Litwa | Łotwa  | Węgry  | Malta | Holandia | Austria | Polska | Portugalia | Rumunia | Słowenia | Słowacja | Finlandia | Szwecja | Anglia | UE_27  | tygodniowa zmiana cen |
| 2018-12-31   | 1       | 147,00 | 157,68   | 212,66 | 242,39 | 282,00 | c       | 198,33 | 156,17    | 230,00  | 180,14    | 209,18   | 206,25 | 248,16 | c     | 158,11 | 151,48 | (*)   | c        | 229,61  | 111,87 | 139,00     | 141,51  | 214,17   | 175,86   | 296,45    | 271,62  | 168,68 | 184,23 | ↑ + 0,8%              |
| 2019-01-07   | 2       | 150,00 | 154,09   | 210,59 | 254,76 | 282,00 | c       | 199,83 | 156,64    | 230,00  | 183,04    | 209,18   | 186,25 | 247,97 | c     | 149,80 | 151,89 | (*)   | 176,00   | 224,45  | 113,67 | 149,00     | 141,04  | 213,07   | 162,59   | 299,96    | 271,28  | 168,63 | 182,97 | ↓ - 0,7%              |
| 2019-01-14   | 3       | 150,00 | 140,62   | 211,16 | 265,66 | 282,00 | c       | 200,00 | 156,17    | 230,00  | 182,93    | 210,51   | 186,26 | 249,26 | c     | 156,20 | 150,12 | (*)   | 176,00   | 226,91  | 109,09 | 149,00     | 140,58  | 216,45   | 166,29   | 296,66    | 249,52  | 170,91 | 182,28 | ↔ - 0,4%              |
| 2019-01-21   | 4       | 152,00 | 139,31   | 212,57 | 239,21 | 282,00 | c       | 201,00 | 156,51    | 230,00  | 181,40    | 210,51   | 182,50 | 249,26 | c     | 154,77 | 153,62 | (*)   | 176,00   | 226,41  | 107,71 | 149,00     | 138,92  | 206,69   | 160,12   | 299,12    | 235,27  | 173,57 | 181,75 | ↔ - 0,3%              |
| 2019-01-28   | 5       | 157,00 | 163,20   | 210,54 | 229,32 | 282,00 | c       | 202,17 | 155,85    | 230,00  | 181,06    | 210,51   | 171,25 | 249,26 | c     | 154,12 | 153,69 | (*)   | 176,00   | 223,79  | 112,72 | 145,00     | 138,60  | 215,44   | 166,82   | 296,94    | 238,28  | 173,85 | 181,63 | ↔ - 0,1%              |
| 2019-02-04   | 6       | 163,00 | 139,72   | 211,59 | 255,74 | 282,00 | c       | 202,17 | 154,99    | 230,00  | 182,00    | 210,51   | 171,25 | 253,01 | c     | 145,32 | 153,65 | (*)   | 176,00   | 220,62  | 118,97 | 145,00     | 139,84  | 217,11   | 165,99   | 297,95    | 237,60  | (*)    | 182,66 | ↔ + 0,6%              |
| 2019-02-11   | 7       | 166,00 | 139,09   | 214,10 | 233,18 | 282,00 | c       | 201,50 | 144,33    | 230,00  | 184,69    | 210,51   | 176,25 | 253,01 | c     | 146,69 | 153,67 | (*)   | 176,00   | 230,48  | 134,58 | 145,00     | 139,58  | 215,47   | 176,35   | 297,94    | 268,91  | (*)    | 184,78 | ↑ + 1,2%              |
| 2019-02-18   | 8       | 167,00 | 145,66   | 212,17 | 205,31 | 282,00 | c       | (*)    | 141,63    | 230,00  | 179,62    | 213,17   | 168,75 | 253,01 | c     | 155,36 | 152,39 | (*)   | 176,00   | 228,05  | 131,16 | 145,00     | 139,72  | 206,54   | 168,29   | 301,33    | 230,15  | (*)    | 182,69 | ↓ - 1,1%              |

Średnie ceny TUSZEK Z KURCZAKÓW (65%) w Polsce i w UE w okresie I-II.2019r.  
wg danych Komisji Europejskiej



|               |            | Miesięczne ceny tuszek z kurcząt (65%) w UE ( za 100kg) |               |               |               |               |               |               |               |               |               |               |               |               |                |
|---------------|------------|---|---------------|---------------|---------------|---------------|---------------|---------------|---------------|---------------|---------------|---------------|---------------|---------------|----------------|
|               |            | 2018  |               |               |               |               |               | 2019          |               |               |               |               |               |               |                |
| MN/100 KG     |            | sty-18  | lut-18        | mar-18        | kwi-18        | maj-18        | cze-18        | lip-18        | sie-18        | wrz-18        | paź-18        | lis-18        | gru-18        | sty-19        | change -1 year |
| Belgia        | EUR        | 158,74  | 164,64        | 167,00        | 166,37        | 172,52        | 177,60        | 180,00        | 180,79        | 179,37        | 165,84        | 151,33        | 147,00        | 150,77        | -5,0%          |
| Bulgaria      | EUR        | 153,85  | 156,53        | 160,69        | 156,63        | 156,97        | 154,22        | 152,17        | 156,41        | 153,35        | 140,41        | 143,73        | 151,15        | 149,58        | -2,8%          |
| Bulgaria      | BGN        | 300,90  | 306,15        | 314,28        | 306,33        | 306,99        | 301,63        | 297,61        | 305,90        | 299,92        | 274,61        | 281,11        | 295,61        | 292,55        | -2,8%          |
| Czechy        | EUR        | 192,54  | 194,12        | 194,83        | 195,11        | 195,32        | 193,98        | 195,84        | 198,14        | 200,82        | 204,25        | 207,44        | 210,81        | 211,56        | 9,9%           |
| Czechy        | CZK        | 4902,75   | 4914,55       | 4953,42       | 4949,44       | 5002,79       | 5001,19       | 5061,34       | 5091,05       | 5145,59       | 5271,80       | 5378,87       | 5449,19       | 5426,10       | 10,7%          |
| Dania         | EUR        | 239,30  | 243,62        | 242,12        | 239,08        | 242,98        | 247,57        | 244,86        | 234,01        | 234,68        | 245,67        | 240,72        | 236,76        | 248,03        | 3,7%           |
| Dania         | DKK        | 1781,71   | 1813,86       | 1803,55       | 1780,70       | 1809,84       | 1844,20       | 1824,80       | 1744,77       | 1750,27       | 1832,65       | 1796,07       | 1767,42       | 1851,77       | 3,9%           |
| Niemcy        | EUR        | 271,00  | 271,00        | 271,00        | 271,73        | 273,61        | 274,00        | 276,35        | 277,76        | 279,87        | 281,32        | 282,00        | 282,00        | 282,00        | 4,1%           |
| Irlandia      | EUR        | 96,21   | 96,29         | 96,64         | 96,35         | 96,42         | 96,99         | 97,02         | 97,25         | 97,04         | 133,47        | 211,44        | 211,24        | 209,95        | 118,2%         |
| Grecja        | EUR        | 202,17  | 202,77        | 202,44        | 200,18        | 198,97        | 200,04        | 200,93        | 198,51        | 197,70        | 198,77        | 199,77        | 198,88        | 200,14        | -1,0%          |
| Hiszpania     | EUR        | 165,87  | 161,63        | 159,80        | 159,52        | 163,54        | 170,33        | 175,59        | 178,66        | 168,96        | 161,49        | 156,90        | 156,09        | 156,31        | -5,8%          |
| Francja       | EUR        | 230,00  | 230,00        | 230,00        | 230,00        | 230,00        | 230,00        | 230,00        | 230,00        | 230,00        | 230,00        | 230,00        | 230,00        | 230,00        | +0,0%          |
| Chorwacja     | EUR        | 191,26  | 196,37        | 192,83        | 194,26        | 193,75        | 193,92        | 192,55        | 189,83        | 180,10        | 177,52        | 179,52        | 179,92        | 181,83        | -4,9%          |
| Chorwacja     | HRK        | 1422,29   | 1460,64       | 1434,23       | 1441,70       | 1432,32       | 1431,63       | 1424,60       | 1409,35       | 1338,23       | 1318,06       | 1333,63       | 1332,55       | 1350,55       | -5,0%          |
| Włochy        | EUR        | 207,74  | 200,76        | 207,58        | 212,17        | 214,76        | 208,50        | 188,82        | 189,55        | 199,29        | 213,79        | 222,17        | 212,94        | 187,34        | -9,8%          |
| Cypr          | EUR        | 253,95  | 253,95        | 253,95        | 254,01        | 254,27        | 251,10        | 252,54        | 250,88        | 250,81        | 247,28        | 249,34        | 248,69        | 248,76        | -2,0%          |
| Litwa         | EUR        | 145,31  | 145,55        | 151,75        | 143,93        | 149,68        | 155,88        | 158,15        | 157,30        | 153,37        | 149,10        | 146,52        | 153,53        | 154,53        | +6,3%          |
| Węgry         | EUR        | 148,68  | 146,41        | 148,41        | 151,61        | 152,07        | 148,47        | 149,35        | 151,86        | 149,98        | 149,97        | 152,20        | 151,82        | 152,04        | +2,3%          |
| Węgry         | HUF        | 45980,72  | 45613,93      | 46344,66      | 47265,60      | 48133,53      | 47860,63      | 48513,30      | 49119,41      | 48703,03      | 48555,51      | 49057,46      | 49000,06      | 48649,48      | +5,8%          |
| Malta         | EUR        | 222,50  | 222,50        | 222,50        | 222,50        | 222,50        | 222,50        | 224,93        | 225,00        | 225,00        | 222,50        | 222,50        | 223,63        | 222,50        | +0,0%          |
| Holandia      | EUR        | 0,00  | 0,00          | 0,00          | 0,00          | 0,00          | 0,00          | 0,00          | 0,00          | 0,00          | 176,00        | 176,00        | 0,00          | 0,00          |                |
| Austria       | EUR        | 181,43  | 177,81        | 179,46        | 221,24        | 223,01        | 224,92        | 228,80        | 228,09        | 234,55        | 226,23        | 224,77        | 228,82        | 226,36        | +24,8%         |
| <b>Polska</b> | <b>EUR</b> | <b>123,71</b>   | <b>131,80</b> | <b>132,62</b> | <b>125,19</b> | <b>129,85</b> | <b>137,62</b> | <b>140,81</b> | <b>142,77</b> | <b>130,68</b> | <b>118,47</b> | <b>113,42</b> | <b>103,58</b> | <b>110,82</b> | <b>-10,4%</b>  |
| Polska        | PLN        | 515,15  | 549,05        | 557,91        | 525,11        | 555,69        | 592,16        | 609,13        | 612,51        | 561,82        | 509,76        | 488,17        | 444,40        | 475,71        | -7,7%          |
| Portugalia    | EUR        | 145,84  | 144,00        | 147,26        | 145,07        | 162,45        | 173,83        | 165,69        | 168,90        | 158,13        | 145,84        | 134,50        | 130,19        | 146,55        | +0,5%          |
| Rumunia       | EUR        | 150,13  | 150,99        | 154,72        | 156,10        | 158,13        | 159,58        | 162,11        | 163,79        | 157,33        | 152,42        | 146,68        | 144,04        | 140,23        | -6,6%          |
| Rumunia       | RON        | 697,97  | 702,96        | 721,16        | 727,20        | 734,06        | 743,80        | 753,75        | 760,54        | 731,20        | 711,13        | 683,70        | 670,16        | 659,19        | -5,6%          |
| Slovenia      | EUR        | 215,00  | 211,69        | 209,24        | 213,67        | 210,43        | 210,59        | 210,26        | 208,29        | 209,49        | 210,52        | 217,98        | 216,65        | 212,91        | -1,0%          |
| Słowacja      | EUR        | 156,74  | 155,56        | 147,04        | 149,86        | 152,15        | 156,88        | 160,59        | 160,41        | 160,93        | 162,72        | 162,33        | 161,48        | 165,98        | +5,9%          |
| Finlandia     | EUR        | 266,60  | 267,07        | 267,95        | 268,40        | 272,30        | 270,83        | 270,05        | 271,19        | 270,80        | 269,98        | 271,81        | 273,24        | 297,96        | +11,8%         |
| Szwecja       | EUR        | 242,81  | 230,62        | 237,43        | 234,28        | 226,56        | 228,68        | 233,60        | 255,13        | 262,39        | 236,15        | 236,51        | 236,53        | 254,04        | +4,6%          |
| Szwecja       | SEK        | 2385,71   | 2289,39       | 2411,77       | 2427,73       | 2345,29       | 2350,47       | 2410,28       | 2672,94       | 2745,67       | 2450,52       | 2435,77       | 2432,06       | 2607,16       | +9,3%          |
| Anglia        | EUR        | 149,66  | 149,90        | 150,08        | 161,69        | 168,76        | 172,06        | 171,07        | 169,29        | 169,83        | 172,04        | 172,17        | 169,11        | 170,94        | +14,2%         |
| Anglia        | GBP        | 132,28  | 132,52        | 132,45        | 141,05        | 148,09        | 151,07        | 151,72        | 151,72        | 151,72        | 151,72        | 151,72        | 151,72        | 151,72        | +14,7%         |
| <b>EURO</b>   | <b>EUR</b> | <b>183,04</b>   | <b>183,18</b> | <b>184,18</b> | <b>185,29</b> | <b>188,42</b> | <b>190,57</b> | <b>189,09</b> | <b>190,05</b> | <b>187,86</b> | <b>186,14</b> | <b>185,77</b> | <b>182,70</b> | <b>182,61</b> | <b>-0,2%</b>   |

Wykorzystanie możliwe wyłącznie z podaniem źródła

**Średnie ceny TUSZEK Z KURCZAKÓW (65%) w latach 2015 – 2019( układ miesięczny)**

|               |               | I   | II  | III | IV  | V   | VI  | VII | VIII | IX  | X   | XI  | XII |
|---------------|---------------|-----|-----|-----|-----|-----|-----|-----|------|-----|-----|-----|-----|
| <b>2015r.</b> | <b>Polska</b> | 121 | 128 | 132 | 125 | 132 | 139 | 139 | 143  | 133 | 125 | 119 | 115 |
|               | <b>UE</b>     | 186 | 186 | 188 | 188 | 188 | 192 | 193 | 194  | 190 | 187 | 182 | 180 |
| <b>2016r.</b> | <b>Polska</b> | 115 | 117 | 126 | 118 | 129 | 122 | 129 | 132  | 119 | 110 | 108 | 106 |
|               | <b>UE</b>     | 180 | 178 | 179 | 178 | 183 | 182 | 179 | 177  | 176 | 175 | 174 | 174 |
| <b>2017r.</b> | <b>Polska</b> | 110 | 120 | 125 | 118 | 117 | 129 | 132 | 131  | 127 | 122 | 127 | 123 |
|               | <b>UE</b>     | 176 | 178 | 178 | 181 | 182 | 185 | 178 | 184  | 184 | 182 | 183 | 183 |
| <b>2018r.</b> | <b>Polska</b> | 124 | 132 | 133 | 125 | 130 | 138 | 140 | 142  | 131 | 118 | 114 | 104 |
|               | <b>UE</b>     | 183 | 183 | 185 | 185 | 187 | 191 | 189 | 190  | 188 | 186 | 186 | 183 |
| <b>2019</b>   | <b>Polska</b> | 111 |     |     |     |     |     |     |      |     |     |     |     |
|               | <b>UE</b>     | 183 |     |     |     |     |     |     |      |     |     |     |     |

## HANDEL ZAGRANICZNY

Polski eksport, import mięsa drobiowego i podrobów (0207) i drobiu żywego (0105) za I 2019r  
(dane wstępne w trakcie weryfikacji-mogą być obarczone błędami)

| Mięso drobiowe - kod CN 0207 |                    |                    |                |                      |                    |                    |                |
|------------------------------|--------------------|--------------------|----------------|----------------------|--------------------|--------------------|----------------|
| WAŻNIEJSZE KRAJE             |                    |                    |                |                      |                    |                    |                |
| EKSPORT                      |                    |                    |                |                      |                    |                    |                |
| I 2018r                      |                    |                    |                | I 2019r              |                    |                    |                |
| Kraj                         | Wartość [tys. EUR] | Wartość [tys. PLN] | Wolumen [tony] | Kraj                 | Wartość [tys. EUR] | Wartość [tys. PLN] | Wolumen [tony] |
| <b>OGÓLEM</b>                | <b>172 966</b>     | <b>726 027</b>     | <b>101 541</b> | <b>OGÓLEM</b>        | <b>187 367</b>     | <b>802 792</b>     | <b>114 328</b> |
| Niemcy                       | 37 849             | 158 869            | 16 340         | Niemcy               | 39 667             | 169 956            | 16 475         |
| Wielka Brytania              | 23 966             | 100 597            | 9 289          | Wielka Brytania      | 24 873             | 106 569            | 9 040          |
| Francja                      | 16 057             | 67 399             | 7 150          | Francja              | 16 802             | 71 988             | 7 844          |
| Holandia                     | 13 593             | 57 058             | 6 553          | Holandia             | 15 713             | 67 326             | 9 011          |
| Republika Czeska             | 12 616             | 52 954             | 6 725          | Republika Czeska     | 11 480             | 49 187             | 6 498          |
| Belgia                       | 8 485              | 35 614             | 3 992          | Słowacja             | 7 722              | 33 084             | 5 140          |
| Słowacja                     | 6 584              | 27 638             | 4 209          | Hiszpania            | 7 000              | 29 992             | 2 409          |
| Hiszpania                    | 6 193              | 25 994             | 2 916          | Belgia               | 6 942              | 29 744             | 3 537          |
| Hongkong                     | 4 089              | 17 163             | 3 194          | Węgry                | 4 176              | 17 890             | 2 719          |
| Węgry                        | 3 946              | 16 562             | 2 354          | Irlandia             | 3 842              | 16 463             | 1 301          |
| Bulgaria                     | 3 869              | 16 241             | 3 892          | Hongkong             | 3 665              | 15 702             | 3 224          |
| Austria                      | 3 389              | 14 227             | 1 191          | Litwa                | 3 651              | 15 641             | 2 506          |
| Litwa                        | 3 328              | 13 970             | 2 596          | Chiny                | 3 427              | 14 682             | 2 013          |
| Irlandia                     | 3 287              | 13 797             | 1 062          | Republika Południowa | 3 384              | 14 500             | 4 963          |
| Ukraina                      | 2 851              | 11 966             | 8 644          | Austria              | 3 147              | 13 486             | 1 193          |
| Rumunia                      | 2 803              | 11 765             | 2 060          | Bulgaria             | 2 832              | 12 135             | 2 816          |

dane wstępne

| Mięso drobiowe - kod CN 0207 |                    |                    |                |                 |                    |                    |                |
|------------------------------|--------------------|--------------------|----------------|-----------------|--------------------|--------------------|----------------|
| WAŻNIEJSZE KRAJE             |                    |                    |                |                 |                    |                    |                |
| IMPORT                       |                    |                    |                |                 |                    |                    |                |
| I 2018r                      |                    |                    |                | I 2019r         |                    |                    |                |
| Kraj                         | Wartość [tys. EUR] | Wartość [tys. PLN] | Wolumen [tony] | Kraj            | Wartość [tys. EUR] | Wartość [tys. PLN] | Wolumen [tony] |
| <b>OGÓLEM</b>                | <b>7 920</b>       | <b>33 244</b>      | <b>5 454</b>   | <b>OGÓLEM</b>   | <b>9 762</b>       | <b>41 825</b>      | <b>6 678</b>   |
| Niemcy                       | 2 302              | 9 664              | 1 298          | Ukraina         | 3 353              | 14 368             | 2 591          |
| Wielka Brytania              | 1 957              | 8 215              | 1 203          | Niemcy          | 2 606              | 11 164             | 1 114          |
| Francja                      | 1 262              | 5 299              | 707            | Wielka Brytania | 1 165              | 4 993              | 641            |
| Holandia                     | 483                | 2 029              | 455            | Węgry           | 611                | 2 619              | 323            |
| Republika Czeska             | 454                | 1 906              | 147            | Włochy          | 550                | 2 354              | 519            |
| Słowacja                     | 450                | 1 889              | 1 013          | Holandia        | 475                | 2 037              | 275            |
| Hiszpania                    | 341                | 1 431              | 122            | Słowacja        | 427                | 1 831              | 748            |
| Belgia                       | 340                | 1 426              | 206            | Francja         | 232                | 994                | 88             |
| Węgry                        | 103                | 434                | 40             | Finlandia       | 105                | 448                | 138            |
| Irlandia                     | 55                 | 231                | 45             | Rumunia         | 67                 | 288                | 21             |
| Hongkong                     | 45                 | 187                | 62             | Dania           | 55                 | 237                | 62             |

dane wstępne

| drób żywy - kod CN 0105 |                    |                    |                |                  |                    |                    |                |
|-------------------------|--------------------|--------------------|----------------|------------------|--------------------|--------------------|----------------|
| WAŻNIEJSZE KRAJE        |                    |                    |                |                  |                    |                    |                |
| EKSPORT                 |                    |                    |                |                  |                    |                    |                |
| I 2018r                 |                    |                    |                | I 2019r          |                    |                    |                |
| Kraj                    | Wartość [tys. EUR] | Wartość [tys. PLN] | Wolumen [tony] | Kraj             | Wartość [tys. EUR] | Wartość [tys. PLN] | Wolumen [tony] |
| OGÓLEM                  | 6 736              | 28 276             | 2 595          | OGÓLEM           | 4 676              | 20 033             | 2 155          |
| Niemcy                  | 2 911              | 12 218             | 2 250          | Niemcy           | 2 653              | 11 367             | 1 944          |
| Chiny                   | 1 929              | 8 096              | 3              | Ukraina          | 1 384              | 5 929              | 165            |
| Ukraina                 | 1 099              | 4 612              | 124            | Białoruś         | 341                | 1 461              | 36             |
| Białoruś                | 360                | 1 511              | 37             | Rosja            | 166                | 711                | 4              |
| Litwa                   | 241                | 1 011              | 177            | Litwa            | 108                | 465                | 5              |
| India                   | 109                | 456                | 1              | Republika Czeska | 23                 | 101                | 1              |
| Węgry                   | 67                 | 281                | 3              |                  |                    |                    |                |
| Republika Czeska        | 22                 | 93                 | 1              |                  |                    |                    |                |
| <i>dane wstępne</i>     |                    |                    |                |                  |                    |                    |                |

| drób żywy - kod CN 0105 |                    |                    |                |                  |                    |                    |                |
|-------------------------|--------------------|--------------------|----------------|------------------|--------------------|--------------------|----------------|
| WAŻNIEJSZE KRAJE        |                    |                    |                |                  |                    |                    |                |
| IMPORT                  |                    |                    |                |                  |                    |                    |                |
| I 2018r                 |                    |                    |                | I 2019r          |                    |                    |                |
| Kraj                    | Wartość [tys. EUR] | Wartość [tys. PLN] | Wolumen [tony] | Kraj             | Wartość [tys. EUR] | Wartość [tys. PLN] | Wolumen [tony] |
| OGÓLEM                  | 13 343             | 56 008             | 8 469          | OGÓLEM           | 9 914              | 42 476             | 7 244          |
| Holandia                | 3 417              | 14 344             | 1 498          | Węgry            | 2 232              | 9 564              | 2 127          |
| Niemcy                  | 3 146              | 13 205             | 569            | Niemcy           | 2 203              | 9 440              | 803            |
| Republika Czeska        | 2 896              | 12 155             | 2 672          | Holandia         | 1 457              | 6 243              | 1 062          |
| Słowacja                | 1 649              | 6 922              | 2 653          | Republika Czeska | 1 283              | 5 498              | 1 323          |
| Dania                   | 616                | 2 585              | 60             | Dania            | 1 074              | 4 600              | 78             |
| Francja                 | 562                | 2 359              | 27             | Litwa            | 512                | 2 193              | 720            |
| Litwa                   | 407                | 1 710              | 578            | Słowacja         | 462                | 1 981              | 1 042          |
| Austria                 | 252                | 1 058              | 10             | Francja          | 278                | 1 193              | 13             |
| Wielka Brytania         | 145                | 608                | 1              | Szwecja          | 219                | 938                | 3              |
| Włochy                  | 130                | 544                | 8              | Austria          | 179                | 766                | 6              |
| <i>dane wstępne</i>     |                    |                    |                |                  |                    |                    |                |

**Wydawca:**

Ministerstwo Rolnictwa i Rozwoju Wsi, Departament Promocji i Jakości Żywności

ul. Wspólna 30

00-930 Warszawa

tel. (022) 623-16-06

fax (022) 623-27-06

Internet: [strona ZSRiR](#)

**Autor:**

Małgorzata Czeżko, tel. (022) 623-16-06; E-mail: [Malgorzata.Czeżko@minrol.gov.pl](mailto:Malgorzata.Czeżko@minrol.gov.pl)

**Warunki otrzymywania biuletynu:**

Biuletyn udostępniany jest wszystkim zainteresowanym bezpłatnie.