

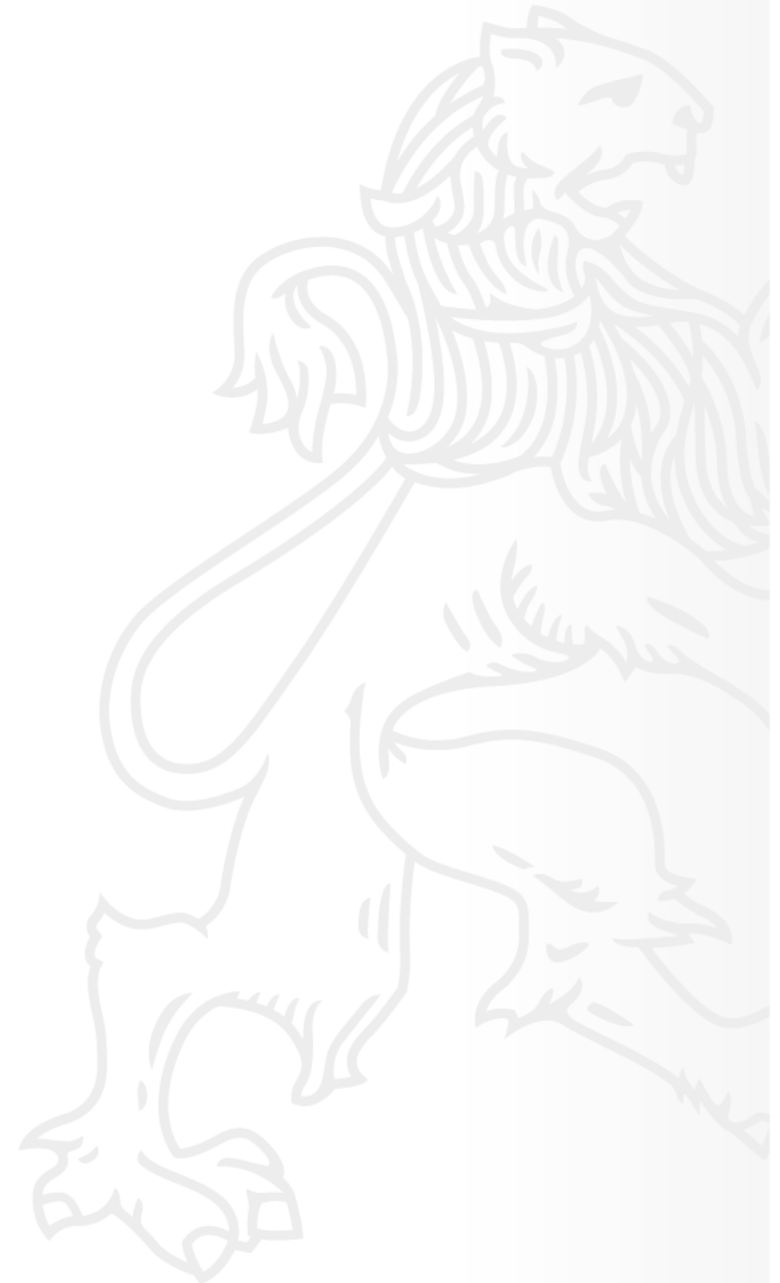


Cyfrowe Rozwiązania Miejskie GeoGdańsk - miejski portal mapowy

Urząd Miejski w Gdańsku

Agnieszka Pędzik e-mail: agnieszka.pedzik@gdansk.gda.pl

Marek Marczewski e-mail: marek.marczewski@gdansk.gda.pl



++

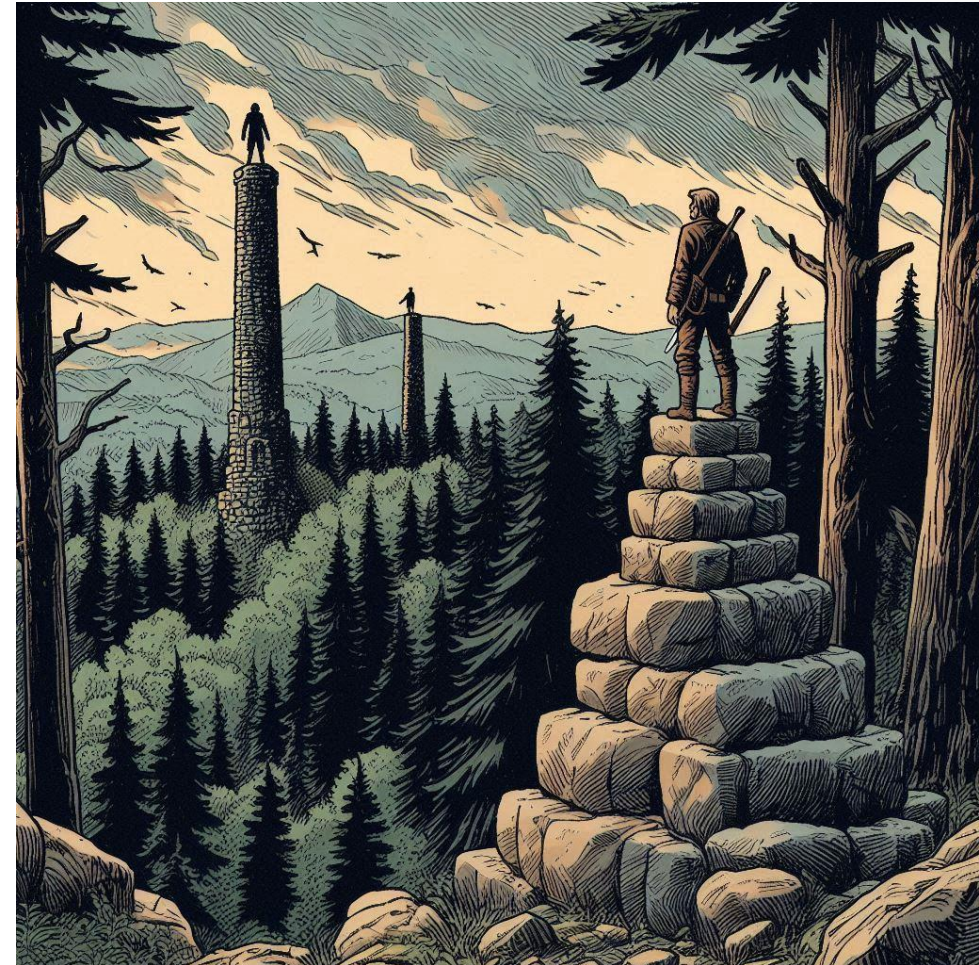
NEC TEMERE NEC TIMIDE

++

Dlaczego podjęliśmy się stworzenia GeoGdańska?

W wielu miejscach zbudowano systemy cyfrowe wspierające pracę samorządów. Wiele z nich dotyczyło danych przestrzennych. Z wielu powodów były jednak to rozwiązania bardzo lokalne. Często ograniczone do kilku stanowisk pracy, pojedynczego referatu albo wydziału.

Poprzedni portal mapowy – Interaktywny Plan Gdańska - mocno się zestarzał technologicznie i nie było realnych możliwości jego dalszego rozwoju.



Wymiana danych to wyzwanie

Własne dane to nie wszystko co potrzebujemy.

Zgromadzone w systemach dane wymagają ochrony.

Do pracy nie wystarczają nam tylko dane jakie wytwarzamy.

Niezbędnie jest poszukiwanie rozwiązań konwersji, eksportu danych i sposobów zabezpieczeń przy ich przekazywaniu.

Dane gromadzone we wspólnej bazie muszą być prowadzone według wypracowanego standardu. Tam gdzie to możliwe - dane są zesłownikowane tak, aby użytkownicy z różnych wydziałów i jednostek używali tych samych wartości.

Część danych wytwarzanych, pozyskiwanych i przekazywanych musi być odpowiednio zabezpieczona a dostęp do nich ograniczony.



GeoGdańsk jako miejsce wspólnej wymiany.

W dotychczasowych systemach ilość połączeń danych typu każdy z każdym bardzo komplikowała system i podnosiła koszty utrzymania oraz wymaganej pracy w nadzorowaniu.

W 2021 r. powołano zespół projektowy, który wypracował koncepcję oraz zrealizował jej założenia. Dzięki temu:

- Mamy narzędzie do wzajemnego dzielenia się informacją przestrzenną
- Zbieramy dane i łączymy je ze sobą w jednym miejscu i dbamy o nie w jednolity sposób, ale aby dane trafiły do wspólnej bazy danych muszą przejść proces walidacji i standaryzacji, gdyż wiele z nich spotyka się ze sobą po raz pierwszy
- Aplikację dla Wydziału Urbanistyki i Architektury
- Mamy solidne podstawy i możemy je rozwijać



O poszczególne dane dbają Gospodarze Danych (konkretne osoby).



Każdy dokłada starań, aby jego informacja była jak najlepszej jakości.

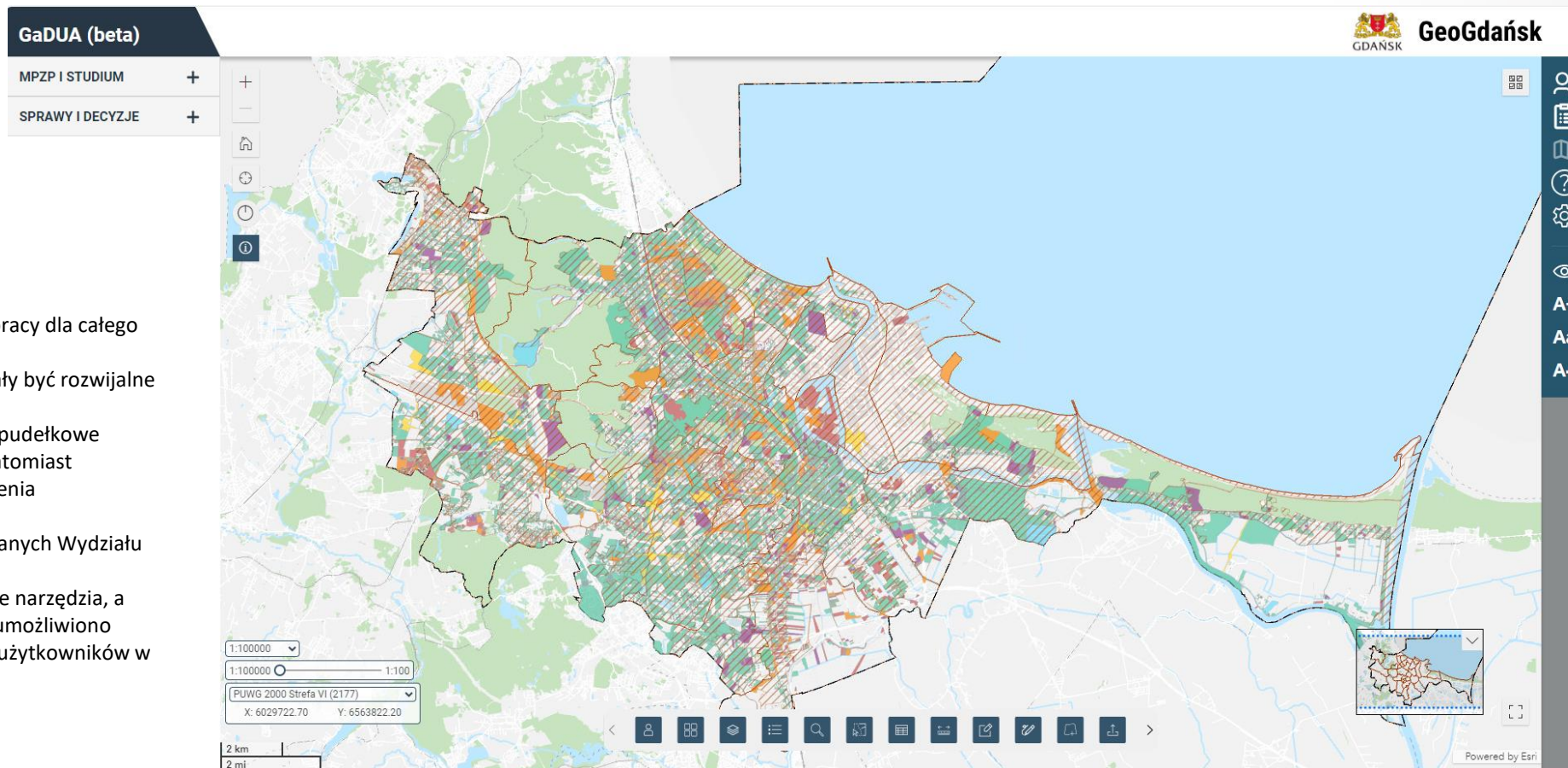


Dzieląc się nimi wzajemnie mamy komfort pracy na sprawdzonych i aktualnych informacjach.



W portalu mapowym znajdują się także metadane, które aktualizują się automatycznie i na bieżąco. Dzięki temu możemy zweryfikować kto i za co jest odpowiedzialny, a także odczytać aktualność danych.

Aplikacja dla Wydziału Urbanistyki i Architektury - GaDUA



Powstało kompleksowe narzędzie do pracy dla całego Wydziału.

Dotychczas używane programy przestały być rozwijalne i wspierane przez producenta.

Ze względu na specyfikę pracy WUiA - pudełkowe rozwiązanie nie było wystarczające. Natomiast stanowiło solidną podstawę do stworzenia dedykowanej aplikacji.

Wydział zyskał dostęp do aktualnych danych Wydziału Geodezji oraz innych danych.

Aplikacja w całości zastąpiła poprzednie narzędzia, a dla bardziej zaawansowanych działań umożliwiono pracę w ArcGIS Pro oraz przeszkolono użytkowników w tym zakresie.

Aplikacja dla Wydziału Urbanistyki i Architektury - GaDUA

GaDUA (beta)

- MPZP I STUDIUM
 - Tworzenie dokumentów >
 - Rozcinanie tekstu uchwały
 - Ustawienia >
- SPRAWY I DECYZJE
 - Rejestry >
 - Generator dokumentów
 - Raporty i zestawienia >
 - Ustawienia >

GDANSK **GeoGdańsk**

1:100000 1:100000 1:100

PUWG 2000 Strefa VI (2177)
X: 6017538.62 Y: 6565541.99

2 km
2 mi

Powered by Esri

Dzięki temu, że aplikacja jest integralną częścią systemu GeoGdańsk - z danych WUiA mogą korzystać użytkownicy z innych wydziałów oraz użytkownicy zewnętrzni. Podstawowe dane – grafika i atrybuty znajdują się w bazie MS SQL i za zgodą administratorów mogą być wykorzystywane przez inne systemy.

1

ZOBACZYĆ WŁASNE
DANE NA MAPIE
I SPOTKAĆ Z INNYMI
DANYMI

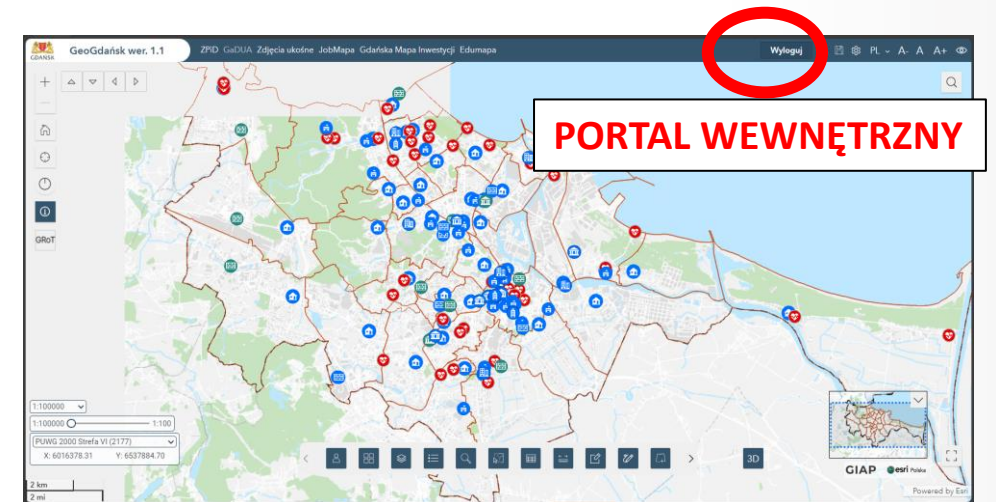
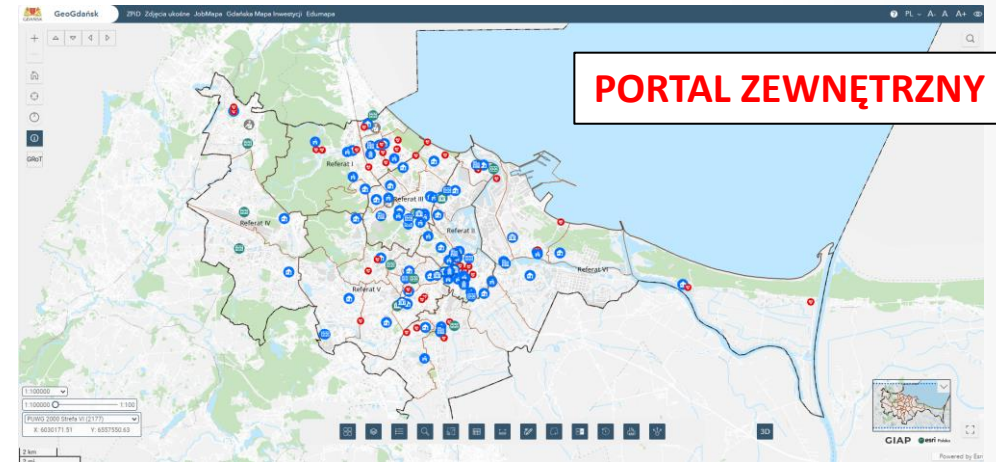
2

UDOSTPENIĆ DANE
W WEWNĘTRZNYM
ŚRODOWISKU

3

UDOSTĘPNIĆ PUBLICZNIE

Proces udostępniania danych



- Rozwiązanie oparte na gotowych produktach (ESRI i Microsoft (MSSQL))
- W ramach projektu dostarczono:
 - Portal mapowy na środowiskach: wewnętrznym dla pracowników i zewnętrznym dla mieszkańców oraz testowym
 - Enterprise – ArcGIS Server i Portal for ArcGIS
 - Licencje dla użytkowników i aplikacje desktopowe
 - Połączenie z bazą danych geodezyjnych
 - Zebrano około 900 mpzp z 20 lat i naniesiono ich zmiany w jednym zbiorze
 - Style symboli i linii dla wizualizacji danych geodezyjnych i mpzp
 - Aplikacje dla Wydziału Urbanistyki i Architektury
 - Dedykowane środowisko i licencje desktopowe dla jednostki planistycznej (Biuro Rozwoju Gdańska) z możliwością publikacji geoankiet dla mieszkańców i zbieraniem danych w terenie
 - Dokumentację systemu

- Powołano dedykowany zespół projektowy z menadżerem projektu i Komitetem Sterującym
- Ustalono gospodarzy danych
- Zrealizowano szereg szkoleń – na różnym poziomie zaawansowania
- Powołano właściciela biznesowego produktu
- Utworzono komórkę administrującą GIS (serwery i użytkownicy)
- W trakcie organizacji jest miejski zespół GIS (wsparcie merytoryczne)
- Zainicjowano szereg procesów podnoszenia jakości posiadanych danych i zmian, aby nie pozyskiwać ich jedynie jednorazowo

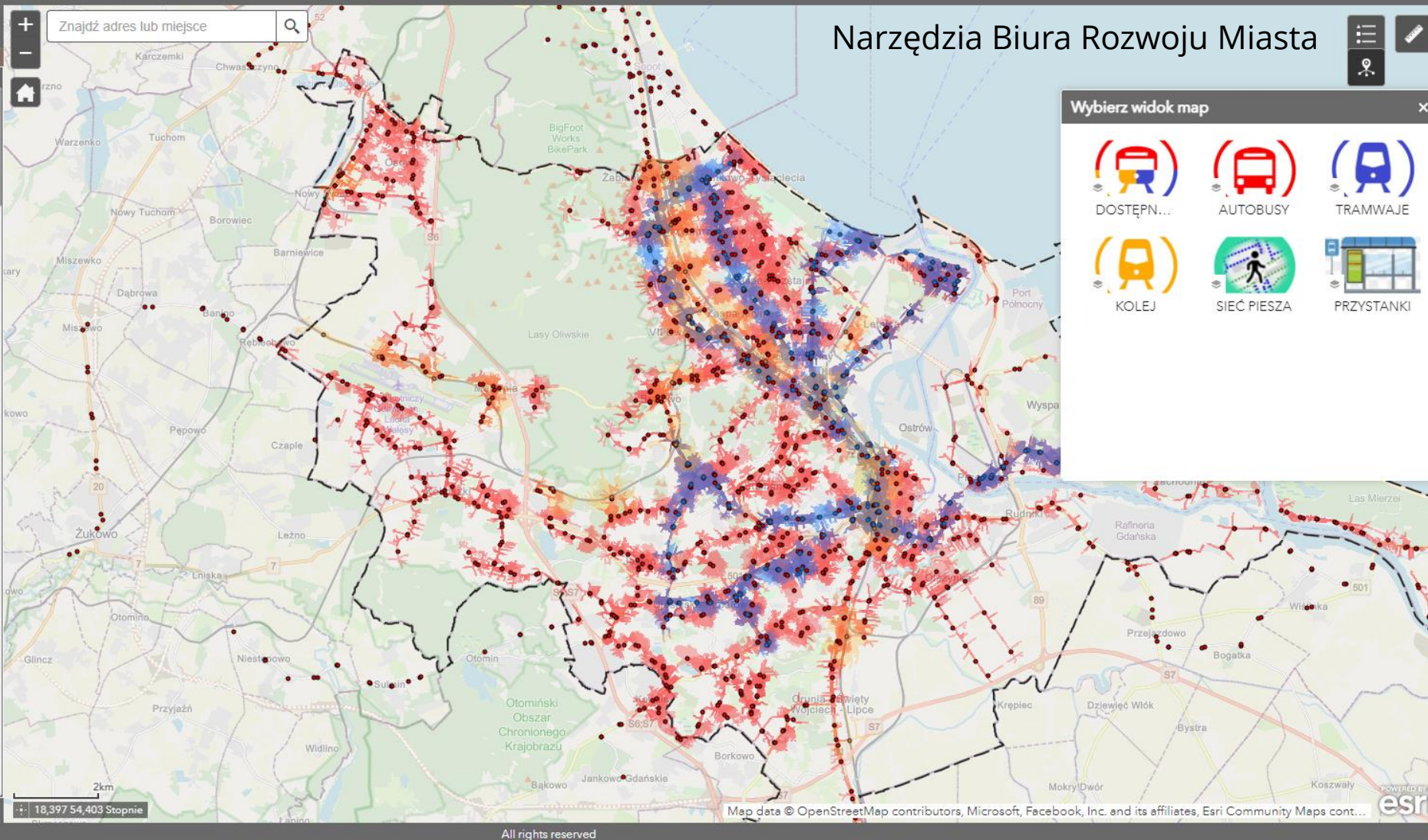


Mapy dostępności pieszej do przystanków transportu zbiorowego w Gdańsku

ver 1.2.

Przedstawiamy Państwu aplikację mapową obrazującą pieszą dostępność do przystanków transportu zbiorowego w Gdańsku - w podziale na dostępność autobusową, tramwajową oraz kolejową. Mapy wygenerowano za pomocą **Modelu dostępności pieszej** opracowanego przez **Biuro Rozwoju Gdańska**.

Domyślnie wyświetlaną mapą jest dostępność piesza do wszystkich przystanków transportu zbiorowego w Gdańsku



Narzędzia Biura Rozwoju Miasta

Wybierz widok map

DOSTĘPN...	AUTOBUSY	TRAMWAJE
KOLEJ	SIEĆ PIESZA	PRZYSTANKI

NEC TEMERE NEC TIMIDE

Aplikacja „Mapy dostępności pieszej do przystanków transportu zbiorowego w Gdańsku” wykonana przez Biuro Rozwoju Gdańska umożliwia mieszkańcom i planistom sprawdzanie pieszej dostępności do przystanków autobusowych, tramwajowych oraz kolejowych wykorzystując *Model dostępności pieszej*. Użytkownicy mogą zobaczyć, jak blisko ich miejsce zamieszkania lub pracy znajduje się od przystanków oraz jak często są one obsługiwane. Aplikacja pozwala także na ocenę stanu infrastruktury pieszej w danym rejonie oraz wyszukiwanie przystanków według częstotliwości kursowania. Dodatkowo oferuje funkcje filtracji danych oraz eksportu informacji, a w przyszłości planowana jest integracja z danymi w czasie rzeczywistym oraz funkcje wspierające planowanie podróży w koncepcji miasta 15-minutowego.

Narzędzia Biura Rozwoju Miasta



NEC TEMERE NEC TIMIDE

++

++

Trójwymiarowa aplikacja wykonana przez Biuro Rozwoju Gdańska w ramach projektu Pasma Alei Grunwaldzkiej. Służy do wizualizacji koncepcji nowoprojektowanej zabudowy oraz prac projektowych i analitycznych.

Wybierz datę

Od: DD.MM.YYYY

Do: 16.10.2024

październik 2024

Pn	Wt	Śr	Cz	Pt	So	Nd
30	1	2	3	4	5	6
7	8	9	10	11	12	13
14	15	16	17	18	19	20
21	22	23	24	25	26	27
28	29	30	31	1	2	3

Resetuj Dzisiaj

Liczba wybranych dni

346

Liczba logowań w Portal for ArcGIS

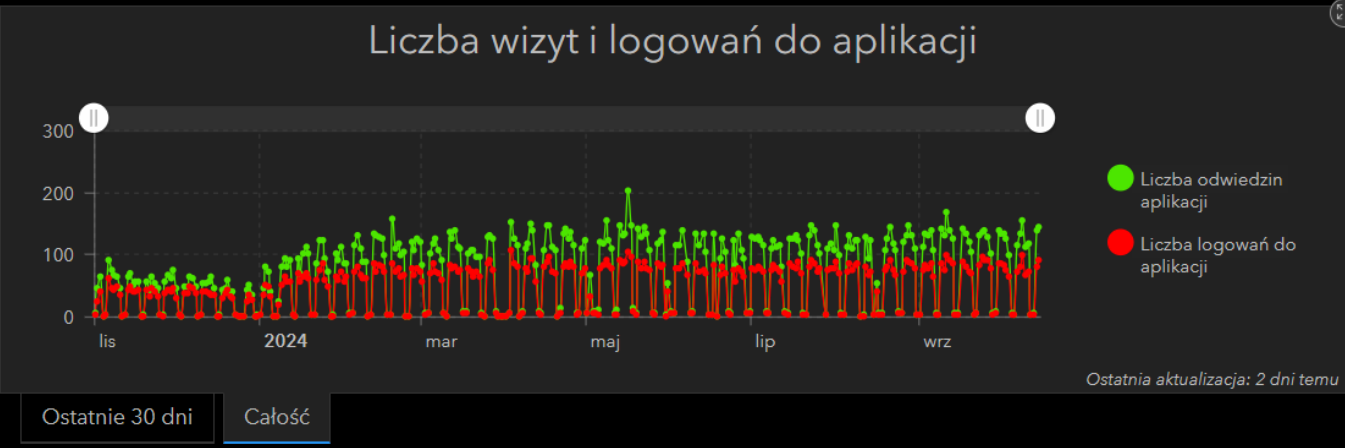
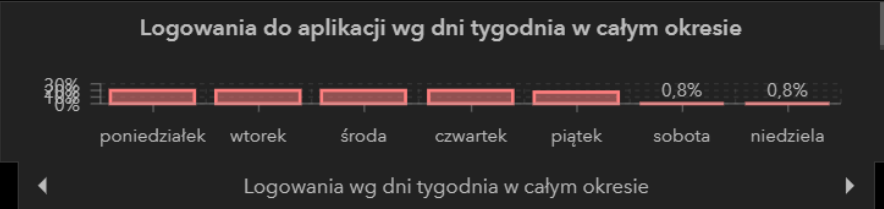
1 059

Zakres dat Wczoraj

Liczba logowań w ArcGIS Pro

17 235

Zakres dat Wczoraj



Liczba odwiedzin aplikacji

25 089

72,5 średnia na dzień

Liczba logowań do aplikacji

16 313

47,1 średnia na dzień

Liczba warstw

420

Liczba grup

121

Liczba wygenerowanych dokumentów

300

0,9 - średnia na dzień

Liczba wygenerowanych shortlinków

304

0,9 - średnia na dzień



Dziękuję za uwagę

<https://geogdansk.pl/>

