

**ZARZĄDZENIE
REGIONALNEGO DYREKTORA OCHRONY ŚRODOWISKA W BYDGOSZCZY**

z dnia 18.01. 2016 r.

w sprawie rezerwatu przyrody „Skarpy Ślesieńskie”

Na podstawie art. 13 ust. 3 ustawy z dnia 16 kwietnia 2004 r. o ochronie przyrody (Dz. U. z 2015 r. poz. 1651 i 1045, z 2014 r. poz. 926) zarządza się, co następuje:

§ 1. 1. Rezerwat przyrody „Skarpy Ślesieńskie”, zwany dalej „rezerwatem”, stanowi obszar o powierzchni 13,82 ha, położony na terenie gminy Nakło nad Notecią, w powiecie nakielskim, w województwie kujawsko-pomorskim.

2. Wykaz działek ewidencyjnych wchodzących w skład rezerwatu określa załącznik nr 1 do zarządzenia.

3. Przebieg granicy rezerwatu określa mapa stanowiąca załącznik nr 2 do zarządzenia.

4. Opis granicy rezerwatu, w postaci współrzędnych geograficznych punktów załamania granicy w układzie współrzędnych płaskich prostokątnych PL-1992, zawiera załącznik nr 3 do zarządzenia.

§ 2. Celem ochrony rezerwatu jest zachowanie reliktywnej flory stepowej i licznych stanowisk chronionych i rzadkich gatunków roślin.

§ 3. 1. Dla rezerwatu określa się rodzaj - Florystyczny (F1).

2. Dla rezerwatu określa się typ i podtyp:

1) ze względu na dominujący przedmiot ochrony: typ - Biocenotyczny i fizjocenotyczny (PBf), podtyp - biocenoz naturalnych i półnaturalnych (bp);

2) ze względu na główny typ ekosystemu: typ - Łąkowy, pastwiskowy, murawowy i zaroślowy (EŁ), podtyp - muraw kserotermicznych (mk).

§ 4. Nadzór nad rezerwatem sprawuje Regionalny Dyrektor Ochrony Środowiska w Bydgoszczy.

§ 5. Zarządzenie wchodzi w życie po upływie 14 dni od dnia ogłoszenia¹.

¹Niniejsze zarządzenie było poprzedzone rozporządzeniem Nr 251/00 Wojewody Kujawsko-Pomorskiego z dnia 7 grudnia 2000 r. w sprawie uznania za rezerwat przyrody (Dz. Urz. Woj. Kuj.- Pom. z 2001 r. Nr 3, poz. 28), które utraciło moc na podstawie art. 11 ustawy z dnia 7 grudnia 2000 r. o zmianie ustawy o ochronie przyrody (Dz. U. z 2001 r. Nr 3, poz. 21).

REGIONALNY DYREKTOR
OCHRONY ŚRODOWISKA W BYDGOSZCZY

WŁODZIMIERZ CIEPLÝ

Załączniki do zarządzenia

Regionalnego Dyrektora Ochrony Środowiska

w Bydgoszczy

z dnia *18.01* 2016 r.

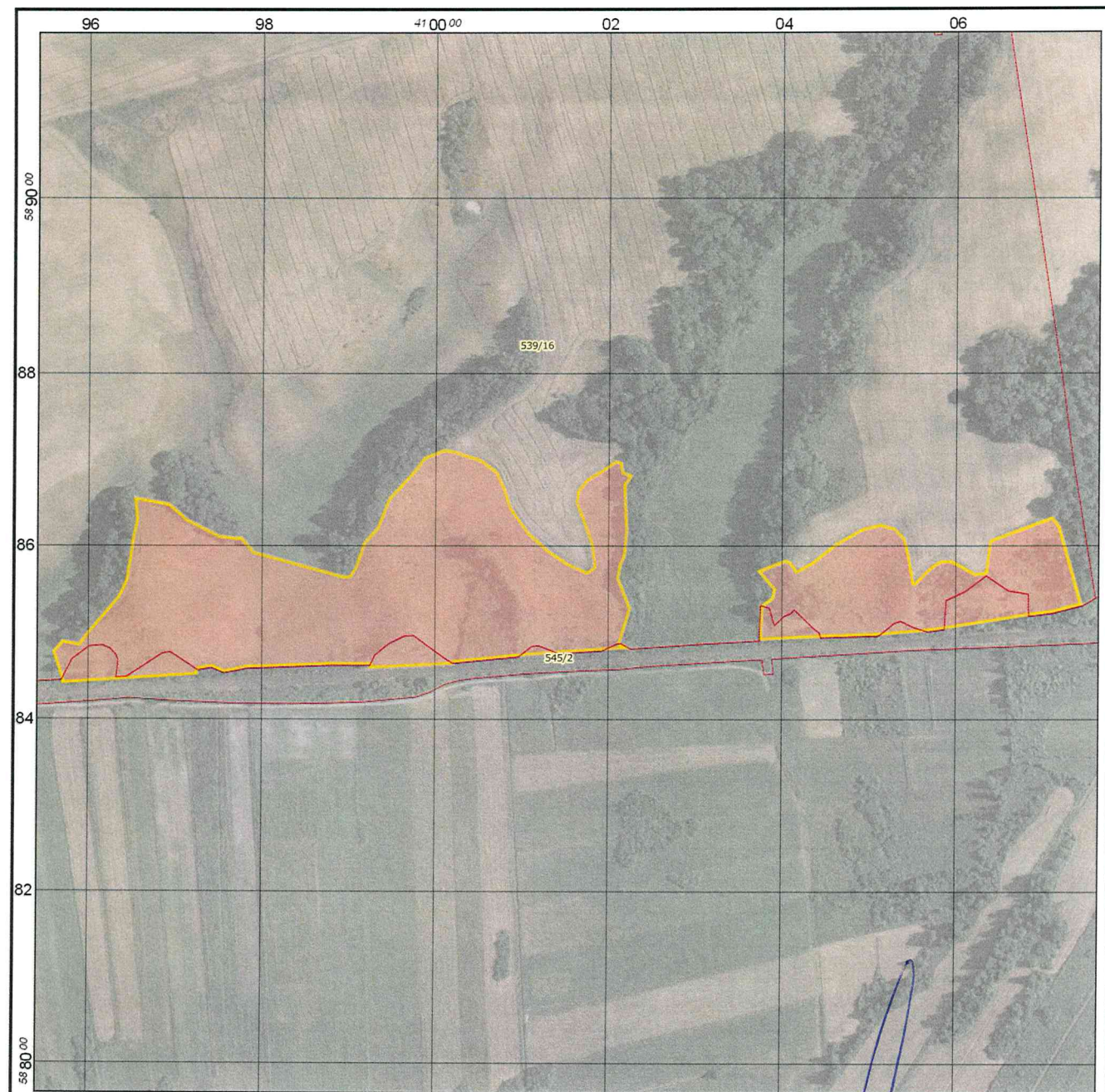
Załącznik nr 1

Wykaz działek ewidencyjnych wchodzących w skład rezerwatu

Powiat	Gmina	Obręb ewidencyjny	Działka ewidencyjna	Powierzchnia [ha]
nakielski	Nakło nad Notecią	Trzeciewnica	nr 545/2	1,27
			nr 539/16	12,55
			Razem	13,82


REGIONALNY DYREKTOR
OCHRONY ŚRODOWISKA W BYDGOSZCZY
WŁ. ODZIMIERZ CIEPŁY

Przebieg granicy rezerwatu przyrody



Przebieg granicy rezerwatu przyrody
Skarpa Sileskie

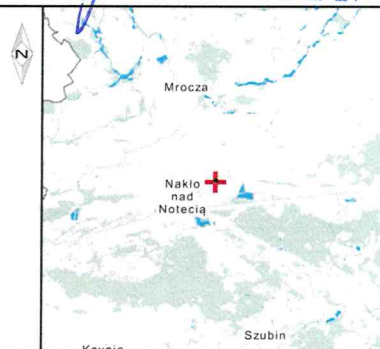
REGIONALNY DYREKTOR
OCHRONY ŚRODOWISKA W BYDGOSZCZY
[Signature]
WŁODZIMIERZ CIEPŁY

Legenda

-  Granica rezerwatu przyrody
-  Granice działek ewidencyjnych (Starostwo Powiatowe w Nakle and Notecią 2015)

Układ współrzędnych: PL-1992
Podkład: ortofotomapa GUGIK
Data sporządzenia: 2015-10-15

0 100 200 m



**Opis granicy rezerwatu, w postaci współrzędnych geograficznych punktów załamania
granicy w układzie współrzędnych płaskich prostokątnych PL-1992**

nr	x	y	opis
1	588531,75	410746,69	obszar 1
2	588529,21	410736,52	obszar 1
3	588523,11	410712,07	obszar 1
4	588519,64	410684,58	obszar 1
5	588504,31	410587,46	obszar 1
6	588501,73	410568,47	obszar 1
7	588497,09	410512,14	obszar 1
8	588494,72	410444,87	obszar 1
9	588491,30	410375,02	obszar 1
10	588501,20	410374,73	obszar 1
11	588531,95	410375,87	obszar 1
12	588540,62	410388,12	obszar 1
13	588550,14	410389,94	obszar 1
14	588571,57	410371,18	obszar 1
15	588584,87	410404,92	obszar 1
16	588581,87	410411,54	obszar 1
17	588572,00	410417,95	obszar 1
18	588582,14	410435,33	obszar 1
19	588602,65	410460,90	obszar 1
20	588621,18	410493,09	obszar 1
21	588625,89	410513,35	obszar 1
22	588621,75	410530,06	obszar 1
23	588609,66	410542,26	obszar 1
24	588590,15	410547,25	obszar 1
25	588557,87	410552,81	obszar 1
26	588576,96	410571,95	obszar 1
27	588583,66	410583,44	obszar 1
28	588583,94	410595,79	obszar 1
29	588575,78	410611,01	obszar 1
30	588568,88	410622,79	obszar 1
31	588570,33	410634,18	obszar 1
32	588607,07	410638,87	obszar 1
33	588634,53	410712,00	obszar 1
34	588622,96	410720,82	obszar 1
35	588531,75	410746,69	obszar 1
1	588488,46	410214,75	obszar 2
2	588481,92	410226,43	obszar 2

3	588479,73	410193,33	obszar 2
4	588476,59	410143,82	obszar 2
5	588472,82	410096,84	obszar 2
6	588465,34	410021,20	obszar 2
7	588463,49	410023,95	obszar 2
8	588458,37	409923,45	obszar 2
9	588462,93	409925,68	obszar 2
10	588462,80	409879,09	obszar 2
11	588459,28	409783,16	obszar 2
12	588454,06	409757,32	obszar 2
13	588460,13	409742,24	obszar 2
14	588457,46	409726,92	obszar 2
15	588451,28	409727,05	obszar 2
16	588440,84	409569,67	obszar 2
17	588445,96	409569,69	obszar 2
18	588477,78	409559,13	obszar 2
19	588491,56	409570,19	obszar 2
20	588487,89	409589,27	obszar 2
21	588500,13	409598,27	obszar 2
22	588541,97	409633,96	obszar 2
23	588560,96	409643,14	obszar 2
24	588599,26	409648,96	obszar 2
25	588612,39	409650,75	obszar 2
26	588630,67	409654,83	obszar 2
27	588657,18	409652,53	obszar 2
28	588649,67	409693,86	obszar 2
29	588630,88	409715,36	obszar 2
30	588612,51	409751,68	obszar 2
31	588610,22	409772,34	obszar 2
32	588611,05	409776,93	obszar 2
33	588593,73	409791,54	obszar 2
34	588565,97	409893,82	obszar 2
35	588565,76	409901,12	obszar 2
36	588576,20	409907,38	obszar 2
37	588605,21	409917,61	obszar 2
38	588622,11	409932,85	obszar 2
39	588655,30	409945,58	obszar 2
40	588687,65	409975,22	obszar 2
41	588703,10	409986,49	obszar 2
42	588712,49	410010,07	obszar 2
43	588711,08	410020,40	obszar 2
44	588701,04	410052,67	obszar 2
45	588686,86	410071,99	obszar 2
46	588668,67	410080,60	obszar 2
47	588643,55	410088,95	obszar 2
48	588615,57	410109,39	obszar 2
49	588595,26	410131,83	obszar 2

50	588580,74	410153,39	obszar 2
51	588570,95	410175,52	obszar 2
52	588575,71	410183,06	obszar 2
53	588600,24	410180,35	obszar 2
54	588634,43	410168,08	obszar 2
55	588650,18	410161,78	obszar 2
56	588663,56	410163,73	obszar 2
57	588677,77	410174,14	obszar 2
58	588687,34	410190,36	obszar 2
59	588699,90	410208,12	obszar 2
60	588697,67	410216,08	obszar 2
61	588686,82	410217,75	obszar 2
62	588682,02	410228,60	obszar 2
63	588670,54	410220,67	obszar 2
64	588616,69	410222,97	obszar 2
65	588588,72	410220,46	obszar 2
66	588578,28	410215,87	obszar 2
67	588563,05	410212,95	obszar 2
68	588528,40	410226,93	obszar 2
69	588488,46	410214,75	obszar 2

REGIONALNY DYREKTOR
OCHRONY ŚRODOWISKA W BYDGOSZCZY

WŁODZIMIERZ CIEPLÝ

Uzasadnienie

Na podstawie art. 13 ust. 3 ustawy z dnia 16 kwietnia 2004 r. o ochronie przyrody (Dz. U. z 2015 r. poz. 1651, z późn. zm.) uznanie za rezerwat przyrody następuje w drodze aktu prawa miejscowego w formie zarządzenia regionalnego dyrektora ochrony środowiska, które określa jego nazwę, położenie lub przebieg granicy i otulinę, jeżeli została wyznaczona, cele ochrony oraz rodzaj, typ i podtyp rezerwatu przyrody, a także sprawującego nadzór nad rezerwatem.

Rezerwat przyrody „Skarpy Ślesieńskie” utworzony został rozporządzeniem Nr 251/00 Wojewody Kujawsko-Pomorskiego z dnia 7 grudnia 2000 r. w sprawie uznania za rezerwat przyrody (Dz. Urz. Woj. Kuj.- Pom. z 2001 r. Nr 3, poz. 28). Niniejsze zarządzenie Regionalnego Dyrektora Ochrony Środowiska w Bydgoszczy obejmuje aktualizację danych ewidencyjnych oraz dostosowanie danych dotyczących rezerwatu do obowiązujących przepisów prawnych, w tym określenie rodzaju, typu i podtypu rezerwatu zgodnie z rozporządzeniem Ministra Środowiska z dnia 30 marca 2005 r. w sprawie rodzajów, typów i podtypów rezerwatów przyrody (Dz. U. Nr 60, poz. 533). Powierzchnia rezerwatu 13,82 ha oraz cel ochrony rezerwatu nie ulegają zmianie. Celem ochrony rezerwatu jest zachowanie reliktovej flory stepowej i licznych stanowisk chronionych i rzadkich gatunków roślin.

Projekt zarządzenia został zaopiniowany pozytywnie przez zarządców terenu rezerwatu PKP Polskie Linie Kolejowe SA Zakład Linii Kolejowych w Bydgoszczy pismem znak: IZOS-4415-6/2015, z dnia 26.11.2015 r. oraz Fundację Potulicką pismem znak 863/15, z dnia 4.12.2015 r. Na podstawie art. 59 ust. 2 ustawy z dnia 23 stycznia 2009 r. o wojewodzie i administracji rządowej w województwie (Dz. U. z 2015 r. poz. 525 i 1960) projekt zarządzenia został uzgodniony przez Wojewodę Kujawsko-Pomorskiego pismem znak: WSRRW.II.710.41.2015, z dnia 7 stycznia 2016 r.

REGIONALNY DYREKTOR
OCHRONY ŚRODOWISKA W BYDGOSZCZY

WŁODZIMIERZ CIEPE

