



DZIENNIK URZĘDOWY

WOJEWÓDZTWA OPOLSKIEGO

Opole, dnia 10 października 2023 r.

Poz. 2986

ZARZĄDZENIE REGIONALNEGO DYREKTORA OCHRONY ŚRODOWISKA W OPOLU

z dnia 10 października 2023 r.

w sprawie uznania za rezerwat przyrody „Narok”

Na podstawie art. 13 ust. 3 ustawy z dnia 16 kwietnia 2004 r. o ochronie przyrody (Dz. U. z 2023 r. poz. 1336 i 1688) zarządza się, co następuje:

§ 1.1. Uznaje się za rezerwat przyrody pod nazwą „Narok”, zwany dalej rezerwatem, obszar lasu o powierzchni 113,87 ha, położony na terenie gminy Dąbrowa, w powiecie opolskim, w województwie opolskim.

2. Położenie i przebieg granicy rezerwatu w postaci mapy przedstawia załącznik nr 1 do zarządzenia.

3. Położenie i przebieg granicy rezerwatu w postaci współrzędnych punktów jej załamania przedstawia załącznik nr 2 do zarządzenia.

§ 2. Celem ochrony przyrody w rezerwacie jest zachowanie ze względów naukowych oraz dydaktycznych ekosystemów leśnych i nieleśnych charakterystycznych dla doliny Odry.

§ 3.1. Dla rezerwatu przyrody określa się rodzaj: Leśny (L).

2. Dla rezerwatu określa się typ i podtyp:

- 1) ze względu na dominujący przedmiot ochrony: Biocenotyczny i fizjocenotyczny (PBf), biocenozy naturalnych i półnaturalnych (bb);
- 2) ze względu na główny typ ekosystemu: Leśny i borowy (EL), lasów nizinnych (lni).

§ 4. Nadzór nad rezerwatem sprawuje Regionalny Dyrektor Ochrony Środowiska w Opolu.

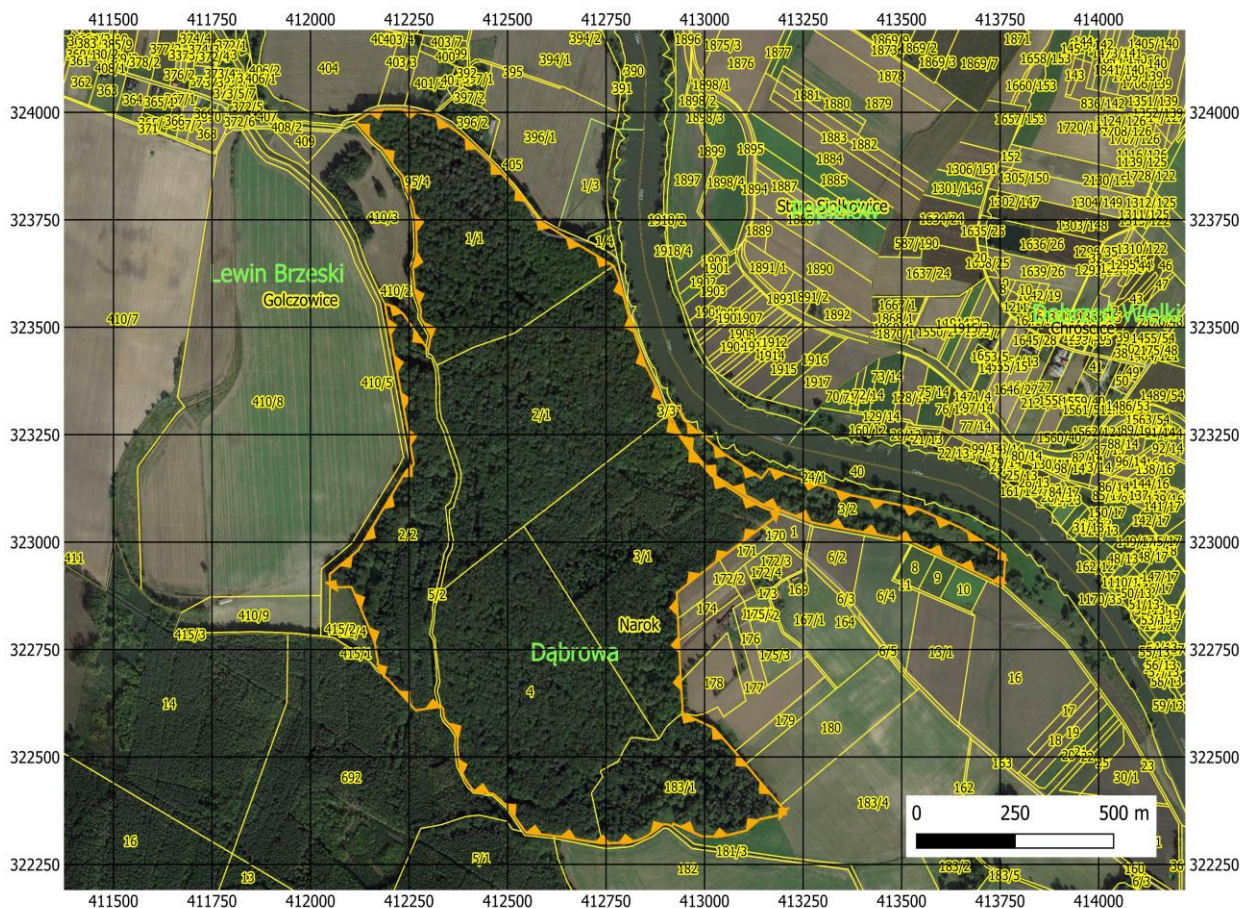
§ 5. Zarządzenie wchodzi w życie po upływie 14 dni od dnia ogłoszenia.

Regionalny Dyrektor Ochrony Środowiska
w Opolu

Alicja Majewska

Załącznik nr 1 do zarządzenia
Regionalnego Dyrektora
Ochrony Środowiska w Opolu
z dnia 10 października 2023 r.

Mapa obszaru rezerwatu przyrody „Narok”



<p>Legenda</p> <p>▲ granica rezerwatu przyrody</p> <p>□ granice działek ewidencyjnych</p> <p>Dąbrowa nazwy gmin</p> <p>Narok nazwy obrębów ewidencyjnych</p> <p>Objaśnienia: - Granice działek ewidencyjnych, źródło: Powiatowy Ośrodek Dokumentacji Geodezyjnej i Kartograficznej w Gogolinie, stan na 22.05.2022 r. - Podkład: ortofotomapa, źródło: usługa przeglądania Głównego Urzędu Geodezji i Kartografii, stan na 22.05.2022 r.</p> <p>Sporządzono w układzie współrzędnych płaskich prostokątnych PL-1992.</p>		
---	--	--

Załącznik nr 2 do zarządzenia
Regionalnego Dyrektora
Ochrony Środowiska w Opolu
z dnia 10 października 2023 r.

Wykaz współrzędnych punktów załamania granic rezerwatu przyrody „Narok” w układzie współrzędnych płaskich prostokątnych PL-1992 ¹⁾.

Nr	X	Y	Komentarz
1	323311,88	412905,65	Część wschodnia
2	323311,52	412931,97	Część wschodnia
3	323283,90	412947,77	Część wschodnia
4	323247,22	412994,87	Część wschodnia
5	323220,70	413028,91	Część wschodnia
6	323206,23	413047,49	Część wschodnia
7	323197,86	413061,48	Część wschodnia
8	323148,34	413144,29	Część wschodnia
9	323170,81	413163,42	Część wschodnia
10	323126,99	413310,46	Część wschodnia
11	323108,77	413371,72	Część wschodnia
12	323087,03	413491,72	Część wschodnia
13	323078,23	413540,24	Część wschodnia
14	323033,36	413650,06	Część wschodnia
15	322991,35	413725,65	Część wschodnia
16	322970,18	413763,72	Część wschodnia
17	322899,12	413758,09	Część wschodnia
18	322925,23	413698,10	Część wschodnia
19	322978,55	413575,61	Część wschodnia
20	323003,03	413519,35	Część wschodnia
21	323025,28	413389,28	Część wschodnia
22	323044,25	413278,35	Część wschodnia
23	323072,81	413196,43	Część wschodnia
24	323079,73	413175,75	Część wschodnia
25	323086,81	413149,40	Część wschodnia
26	323110,65	413101,06	Część wschodnia
27	323140,43	413050,53	Część wschodnia
28	323158,82	413019,33	Część wschodnia
29	323202,27	412979,22	Część wschodnia
30	323215,59	412966,92	Część wschodnia
31	323265,31	412928,24	Część wschodnia
32	323298,85	412911,98	Część wschodnia
33	323311,88	412905,65	Część wschodnia
34	323065,77	413190,49	Część zachodnia
35	322881,57	412929,19	Część zachodnia

¹⁾ Układ współrzędnych płaskich prostokątnych PL-1992 jest jednym z układów tworzących państwowy system odniesień przestrzennych, o którym mowa w przepisach wydanych na podstawie art. 3 ust. 5 ustawy z dnia 17 maja 1989 r. - Prawo geodezyjne i kartograficzne (Dz. U. z 2023 r. poz. 1752, 1688 i 1762).

36	322601,23	412944,56	Część zachodnia
37	322566,50	413024,28	Część zachodnia
38	322367,38	413208,02	Część zachodnia
39	322354,64	413139,60	Część zachodnia
40	322328,51	413106,23	Część zachodnia
41	322314,21	413041,42	Część zachodnia
42	322315,05	412993,33	Część zachodnia
43	322344,82	412920,46	Część zachodnia
44	322337,59	412917,44	Część zachodnia
45	322341,53	412910,58	Część zachodnia
46	322342,94	412904,74	Część zachodnia
47	322343,10	412898,22	Część zachodnia
48	322341,68	412892,89	Część zachodnia
49	322333,55	412882,26	Część zachodnia
50	322315,79	412853,77	Część zachodnia
51	322306,63	412832,83	Część zachodnia
52	322301,58	412813,64	Część zachodnia
53	322300,20	412805,97	Część zachodnia
54	322298,74	412740,39	Część zachodnia
55	322316,48	412616,40	Część zachodnia
56	322323,27	412547,02	Część zachodnia
57	322386,83	412497,32	Część zachodnia
58	322413,61	412464,40	Część zachodnia
59	322415,36	412453,06	Część zachodnia
60	322414,84	412449,46	Część zachodnia
61	322417,86	412441,80	Część zachodnia
62	322418,01	412422,23	Część zachodnia
63	322422,79	412412,21	Część zachodnia
64	322441,00	412396,94	Część zachodnia
65	322473,38	412378,86	Część zachodnia
66	322522,78	412372,42	Część zachodnia
67	322547,26	412372,79	Część zachodnia
68	322566,41	412361,91	Część zachodnia
69	322585,21	412342,79	Część zachodnia
70	322594,55	412338,48	Część zachodnia
71	322611,51	412336,42	Część zachodnia
72	322616,48	412332,97	Część zachodnia
73	322616,17	412325,04	Część zachodnia
74	322608,11	412266,71	Część zachodnia
75	322674,33	412203,01	Część zachodnia
76	322700,75	412174,36	Część zachodnia
77	322763,42	412163,49	Część zachodnia
78	322895,48	412103,86	Część zachodnia
79	322893,78	412049,40	Część zachodnia
80	322924,89	412048,24	Część zachodnia
81	322981,52	412121,59	Część zachodnia
82	323164,51	412241,79	Część zachodnia

83	323181,11	412262,12	Część zachodnia
84	323554,34	412188,31	Część zachodnia
85	323547,57	412213,59	Część zachodnia
86	323529,27	412236,53	Część zachodnia
87	323446,12	412298,77	Część zachodnia
88	323479,08	412304,65	Część zachodnia
89	323523,65	412278,99	Część zachodnia
90	323539,68	412280,49	Część zachodnia
91	323581,96	412264,87	Część zachodnia
92	323630,83	412260,48	Część zachodnia
93	323635,61	412258,72	Część zachodnia
94	323665,32	412268,63	Część zachodnia
95	323686,34	412269,65	Część zachodnia
96	323741,01	412267,32	Część zachodnia
97	323751,48	412266,87	Część zachodnia
98	323776,72	412261,07	Część zachodnia
99	323794,15	412257,07	Część zachodnia
100	323821,29	412242,71	Część zachodnia
101	323852,97	412233,65	Część zachodnia
102	323871,13	412216,18	Część zachodnia
103	323902,52	412192,59	Część zachodnia
104	323914,68	412183,46	Część zachodnia
105	323932,90	412159,33	Część zachodnia
106	323979,28	412114,73	Część zachodnia
107	324000,89	412154,75	Część zachodnia
108	324007,19	412180,07	Część zachodnia
109	324007,46	412221,79	Część zachodnia
110	324003,66	412259,34	Część zachodnia
111	323991,02	412316,21	Część zachodnia
112	323940,67	412392,42	Część zachodnia
113	323889,68	412452,59	Część zachodnia
114	323810,55	412531,53	Część zachodnia
115	323747,17	412581,69	Część zachodnia
116	323642,62	412769,35	Część zachodnia
117	323610,99	412782,95	Część zachodnia
118	323417,97	412846,76	Część zachodnia
119	323354,30	412880,65	Część zachodnia
120	323298,77	412902,22	Część zachodnia
121	323294,23	412904,95	Część zachodnia
122	323262,24	412924,30	Część zachodnia
123	323212,53	412962,98	Część zachodnia
124	323155,76	413015,39	Część zachodnia
125	323105,87	413094,90	Część zachodnia
126	323080,69	413147,01	Część zachodnia
127	323065,77	413190,49	Część zachodnia