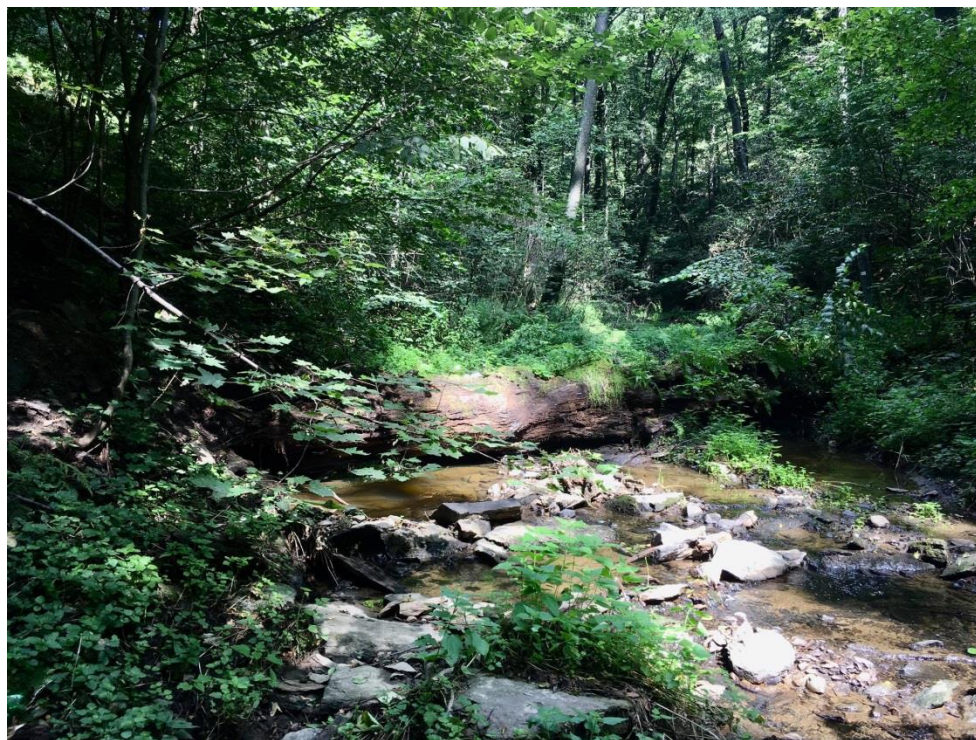


Obszar mający znaczenie dla Wspólnoty Wzgórza Niemczańskie PLH020082



Spełniamy wymagania EMAS – zarządzamy urzędem efektywnie, oszczędnie i prośrodowiskowo



REGIONALNA
DYREKCJA
OCHRONY
ŚRODOWISKA
WE WROCŁAWIU



Fundusze Europejskie
Infrastruktura i Środowisko



GENERALNA
DYREKCJA
OCHRONY
ŚRODOWISKA



REGIONALNA
DYREKCJA
OCHRONY
ŚRODOWISKA
WE WROCŁAWIU

Unia Europejska
Fundusz Spójności



Obszar Natura 2000 **Wzgórza Niemczańskie PLH020082** obejmuje kompleks sąsiadujących wzniesień usytuowanych w zachodniej części mezoregionu Wzgórza Niemczańsko-Strzelińskie.

plany zadań ochronnych
Natura 2000
2017-2022



Położenie administracyjne:

1. powiat dzierzoniowski: gmina Łagiewniki, gmina Dzierżonów, gmina Piława Górna, gmina Niemcza – miasto i obszar wiejski,
2. powiat strzeliński: gmina Kondratowice

Powierzchnia Obszaru: 3237,2 ha

Powiązania z innymi obszarami chronionymi: fragment obszaru znajduje się w granicach Obszaru Chronionego Krajobrazu Wzgórza Niemczańsko-Strzelińskie.

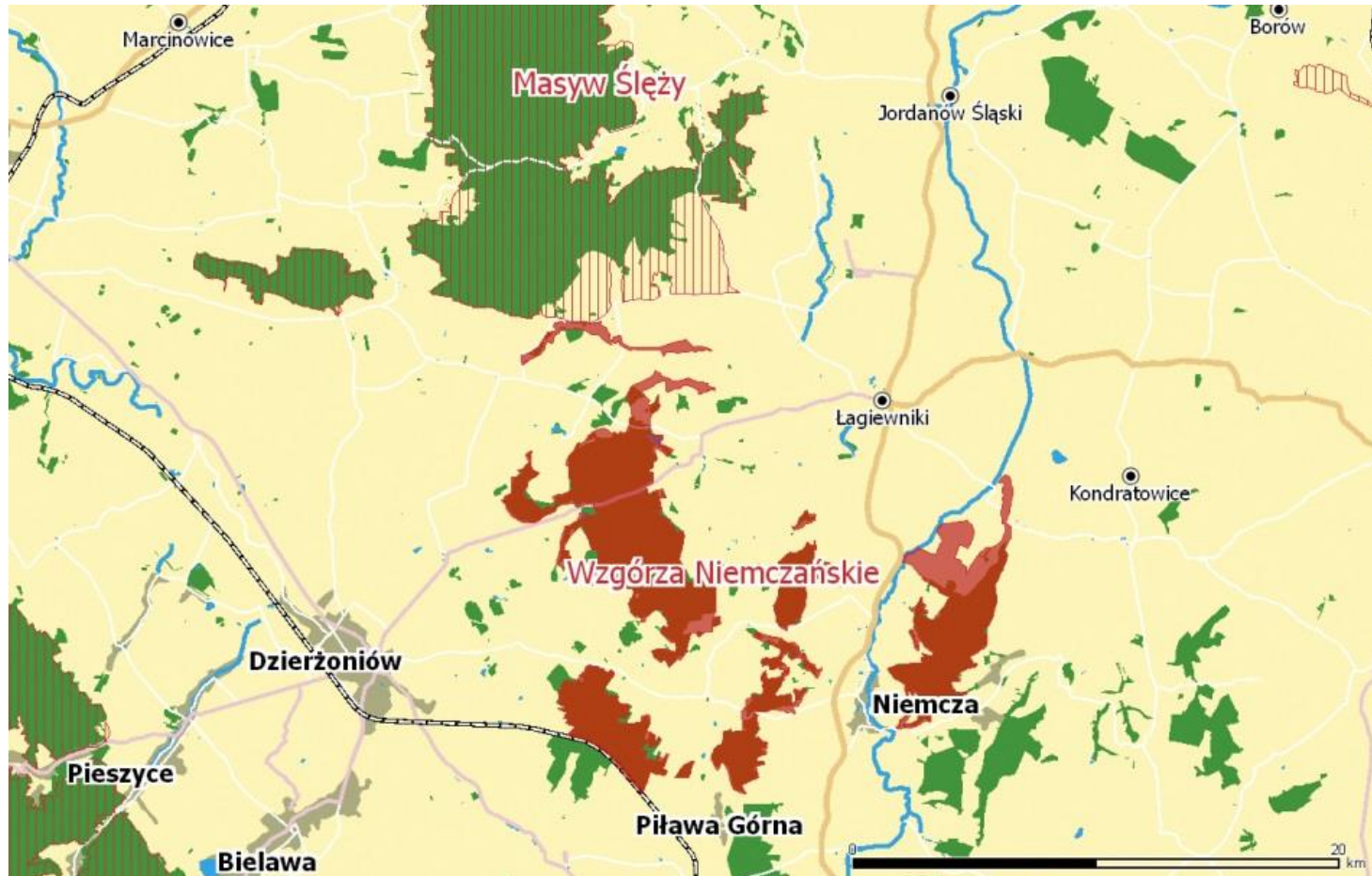


Do Wzgórz Niemczańsko-Strzelińskich należą Wzgórza: Krzyżowe, Gilowskie, Gumińskie i Dębowe. Te niewysokie pasma mają kształt grzbietów rozciągających się południkowo, pomiędzy którymi znajdują się obniżenia dolinowe. Wzgórza Niemczańskie, pod względem geologicznym, stanowią część bloku przedsudeckiego.

Wyniesienie terenu, charakter podłoża skalnego i pokrywy glebowej, a także obecność cieków tworzących jary i wąwozy, sprawia, że w Obszarze wykształciły się różnorodne siedliska, a wiele gatunków zwierząt i roślin znajduje warunki dogodne do rozwoju.

plany zadań ochronnych
Natura 2000

2017-2022



Propozycja utworzenia obszaru Natura 2000 Wzgórza Niemczańskie PLH020082 przesłana została do Komisji Europejskiej październiku 2009 r.

Obszar został uznany za mający znaczenie dla Wspólnoty decyzją Komisji Europejskiej z dnia 10 stycznia 2011 r. przyjmująca na mocy dyrektywy Rady 92/43/EWG czwarty zaktualizowany wykaz terenów mających znaczenie dla Wspólnoty składających się na kontynentalny region biogeograficzny - nr decyzji (2011/64/UE) - notyfikowana jako dokument nr C(2010) 9669). Dla Obszaru nie zostało jeszcze wydane rozporządzenie ministra właściwego ds. środowiska w sprawie wyznaczenia Obszaru, jako specjalnego obszaru ochrony siedlisk.

Przedmioty ochrony Obszaru

plany zadań ochronnych
Natura 2000
2017-2022

Siedlisko przyrodnicze:

- 6210 Murawy kserotermiczne (*Festuco-Brometea* i ciepłolubne murawy z *Asplenion septentrionalis* *Festucion pallentis*)
- 6410 Zmiennowilgotne łąki trzęślicowe (*Molinion*)
- 6510 Niżowe i górskie świeże łąki użytkowane ekstensywnie (*Arrhenatherion elatioris*)
- 8220 Ściany skalne i urwiska krzemianowe ze zbiorowiskami z *Androsacion vandellii*
- 9110 Kwaśne buczyny (*Luzulo-Fagetum*)
- 9130 Żyzne buczyny (*Dentario glandulosae* *Fagenion*, *Galio odorati-Fagenion*)
- 9170 Grań środkowoeuropejski i subkontynentalny (*Galio-Carpinetum*, *Tilio-Carpinetum*)
- 9190 Kwaśne dąbrowy (*Quercion robori-petraeae*)
- *91E0 Łęgi wierzbowe, topolowe, olszowe i jesionowe (*Salicetum albo-fragilis*, *Populetum albae*, *Alnenion glutinoso-incanae*) i olsy źródliskowe

Przedmioty ochrony Obszaru

Gatunki:

- 1324 nocek duży *Myotis myotis*
- 1323 nocek Bechsteina *Myotis bechsteinii*
- 1308 mopek *Barbastella barbastellus*
- 1060 czerwонецzyk nieparek *Lycaneia dispar*
- 1145 piskorz *Misgurnus fossilis*

Przedmioty ochrony Obszaru

Inne gatunki stwierdzone w Obszarze nie będące przedmiotami ochrony:

- 6179 modraszek nausitous *Phengaris nausithous*
- 1037 trzepla zielona *Ophiogomphus cecilia*
- 1355 wydra *Lutra lutra*

Przedmioty ochrony Obszaru

W Obszarze występuje 9 siedlisk przyrodniczych z załącznika I Dyrektywy Siedliskowej - kwaśne dąbrowy (9190) i grądy środkowoeuropejskie (9170), kwaśne i żyzne buczyny (9110 i 9130) oraz lasy łąkowe (*91E0). Istotna dla Obszaru jest obecność siedlisk półnaturalnych, do których zaliczają się murawy kserotermiczne (6210), zmiennowilgotne łąki trzęślicowe (6410) oraz niżowe i górskie świeże łąki użytkowane ekstensywnie (6510). Ściany skalne odsłonięte w przełomowych odcinkach rzek stanowią siedlisko – ściany skalne i urwiska krzemianowe ze zbiorowiskami z *Androsacetalia vandellii* (8220).

Przedmioty ochrony Obszaru

plany zadań ochronnych
Natura 2000
2017-2022

Ponadto w Obszarze przedmiotami ochrony jest 5 gatunków z II załącznika Dyrektyw Siedliskowej, w tym 3 gatunki nietoperzy: nocek duży *Myotis myotis*, nocek Bechsteina *Myotis bechsteinii*, mopek *Barbastella barbastellus*, 1 gatunek motyla: czerwończyk nieparek *Lycaena dispar* oraz 1 gatunek ryby: piskorz *Misgurnus fossilis*. Innymi gatunkami stwierdzonymi w Obszarze są: motyl - modraszek nausitous *Phengaris nausithous*, ważka - trzepla zielona *Ophiogomphus cecillia* oraz ssak - wydra *Lutra lutra*.

W SDF Obszaru nie uwzględniono stwierdzonego w jego granicach bobra europejskiego *Castor fiber*.

Ponadto, w Obszarze występuje kilkanaście gatunków ptaków z załącznika I Dyrektyw Ptasiej oraz wiele gatunków roślin, gatunków płazów i gadów i ssaków objętych w Polsce ochroną prawną.



plany zadań ochronnych
Natura 2000
2017-2022



Plan zadań ochronnych
dla obszaru Natura 2000
Wzgórza Niemczańskie
PLH020082
w województwie dolnośląskim

Planowany termin
opracowania PZO –
30 czerwca 2022 r.

Wrocław 2022

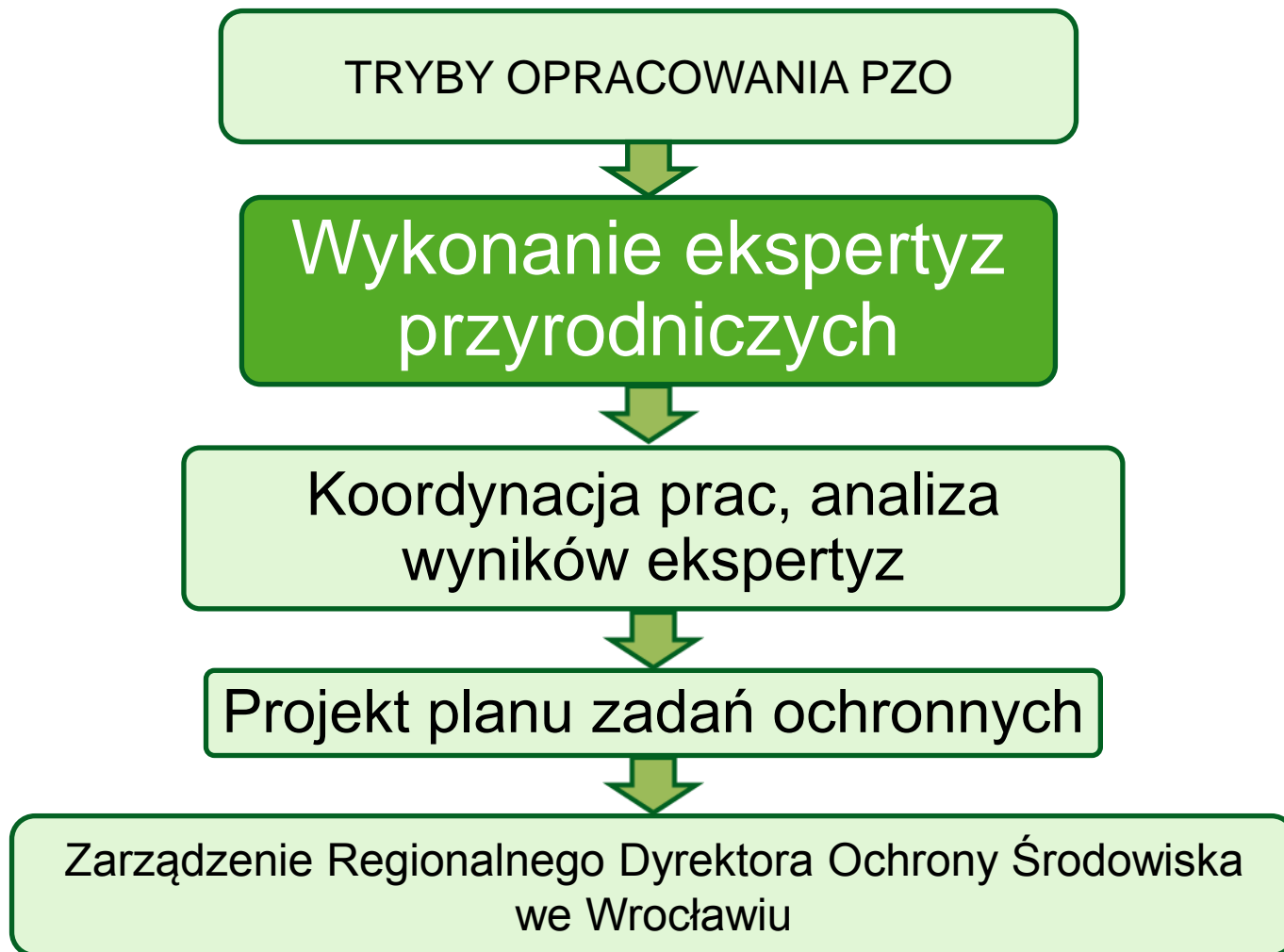
Opracowano w ramach realizacji projektu POIS.02.04.00-00-0193/16 „Opracowanie planów zadań ochronnych dla obszarów Natura 2000”, finansowanego ze środków Programu Operacyjnego Infrastruktura i Środowisko na lata 2014 – 2020.



Spełniamy wymagania EMAS – zarządzamy urzędem efektywnie, oszczędnie i prośrodowiskowo



Plan zadań ochronnych (PZO) dla obszaru Natura 2000 Wzgórza Niemczańskie PLH020082 opracowywany jest dla 85 % powierzchni Obszaru z uwagi na fakt, iż zgodnie z art. 28 ust.11 pkt 3a *ustawy z dnia 16 kwietnia 2004 r. o ochronie przyrody (t.j. Dz. U. z 2020 r., poz. 55)* planu zadań ochronnych nie sporządza się dla obszaru Natura 2000 lub jego części, pokrywającego się w całości lub w części z obszarem będącym w zarządzie nadleśnictwa, dla którego ustanowiony plan urządzenia lasu uwzględnia zakres planu zadań ochronnych - Nadleśnictwo Henryków jest na etapie opracowania planu urządzenia lasu uwzględniającego zakres planu zadań ochronnych.



Rodzaje ekspertyz przyrodniczych opracowywanych w ramach PZO i terminy ich odbioru

- ❖ Ekspertyza chiropterologiczna (nocki, mopek) – I kw. 2021 r.
- ❖ Ekspertyza entomologiczna (czerwończyk, modraszek, trzepla) - I kw. 2021 r.
- ❖ Ekspertyza teriologiczna (wydra, bóbr) - I kw. 2021 r.
- ❖ Ekspertyza ichtiologiczna (piskorz) - I kw. 2021 r.
- ❖ Ekspertyza fitosocjologiczna (lasy, murawa, łąki, skały) – nie znaleziono jeszcze wykonawcy ekspertyzy. Obecnie trwa postępowanie o udzielenie zamówienia na jej wykonanie. Planowany termin odbioru ekspertyzy – IV kw. 2021 r.

plany zadań ochronnych
Natura 2000
2017-2022



Wszelkie uwagi dotyczące opracowywanego planu zadań ochronnych można przekazywać do Koordynatora planu

Marta Łysiak

e-mail: marta.lysiak.wroclaw@rdos.gov.pl

tel. 71 747 93 19 lub 783 924 770

