



# SZKOLENIE „KDR”

Kierujący Działaniem Ratowniczym 2022/2023

## **STRUKTURA I ORGANIZACJA**

KRAJOWEGO SYSTEMU RATOWNICZO-  
GAŚNICZEGO

# Struktura i organizacja Krajowego Systemu Ratowniczo-Gaśniczego

## Materiał nauczania:

**Podstawowe akty prawne;**

**Struktura i organizacja KSRG;**

**Zasady organizacji odwodów;**

**Zasady organizacji specjalistycznych działań ratowniczych w KSRG**

# PODSTAWOWE AKTY PRAWNE

**USTAWA** z dnia 24 sierpnia 1991 r. o Państwowej Straży Pożarnej,

**USTAWA** z dnia 24 sierpnia 1991 r. o ochronie przeciwpożarowej,

**ROZPORZĄDZENIE MINISTRA SPRAW WEWNĘTRZNYCH  
I ADMINISTRACJI** z dnia ..... r. w sprawie szczegółowych  
zasad organizacji krajowego systemu ratowniczo – gaśniczego.



**DO ODNALEZIENIA 😊**



# STRUKTURA I ORGANIZACJA KSRG

## KSRG



### **Krajowy System Ratowniczo-Gaśniczy**

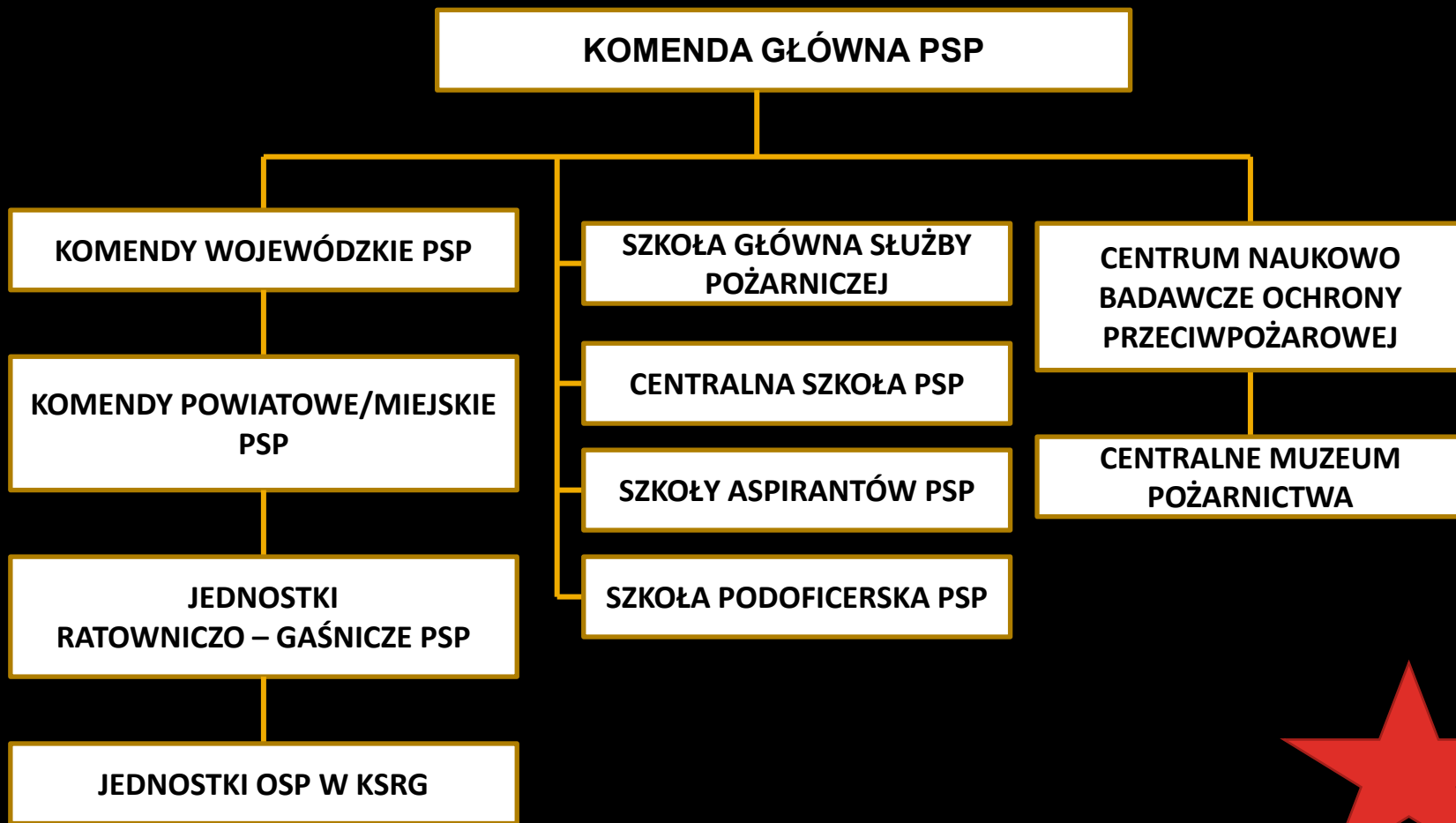
to integralna część organizacji bezpieczeństwa wewnętrznego państwa, mający na celu:

- ratowania życia, zdrowia, mienia lub środowiska,
- prognozowanie, rozpoznawanie i zwalczanie pożarów, klęsk żywiołowych lub innych miejscowych zagrożeń.

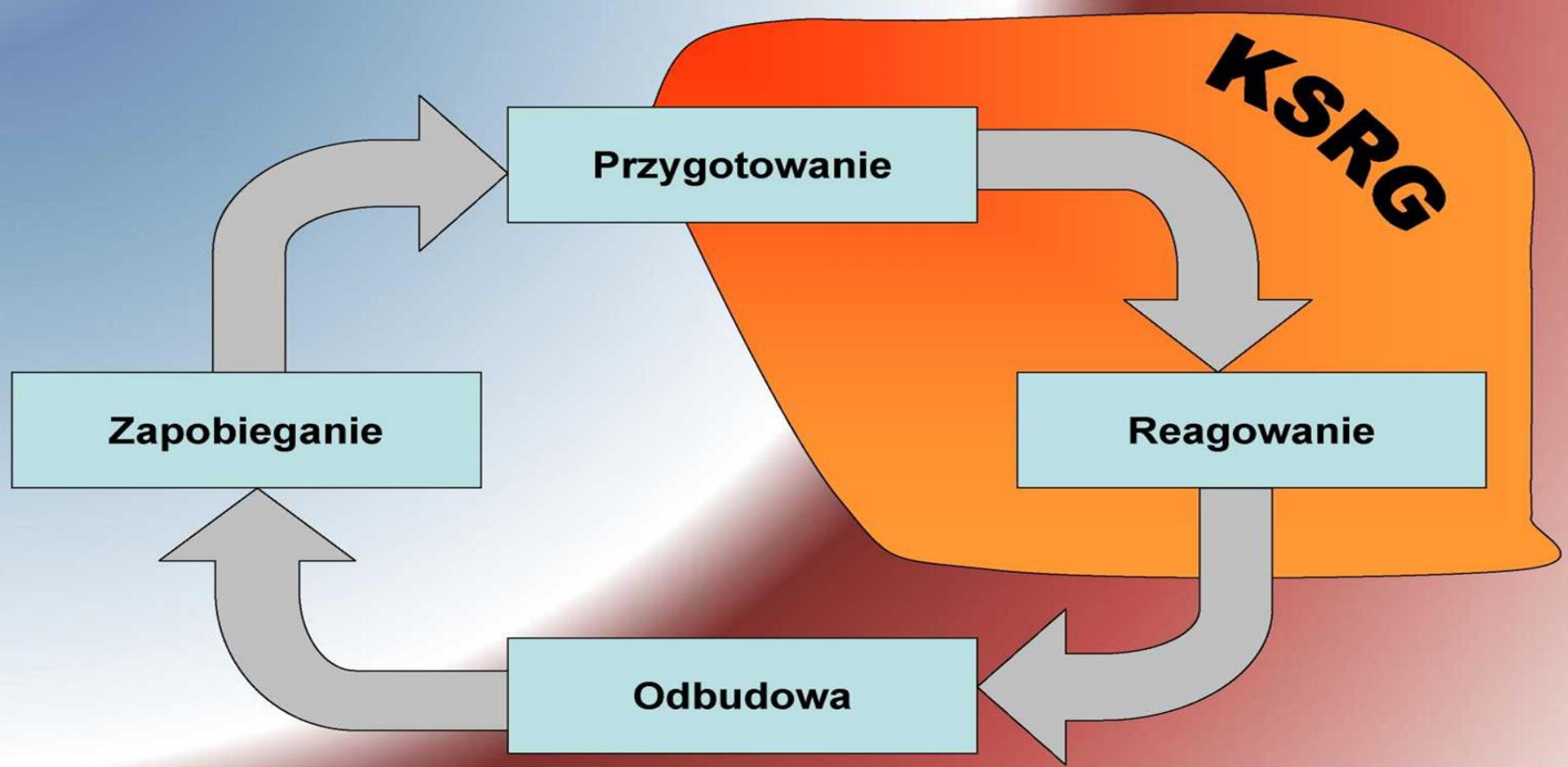
System skupia jednostki ochrony przeciwpożarowej, inne służby, inspekcje, straże, instytucje oraz podmioty, które dobrowolnie w drodze umowy cywilnoprawnej zgodziły się współdziałać w akcjach ratowniczych.



# SCHEMAT ORGANIZACYJNY



# SCHEMAT DZIAŁANIA



## **CELE DZIAŁANIA**

**PAŃSTWOWA STRAŻ POŻARNA ODPOWIADA  
ZA ORGANIZACJĘ KSRG,  
KTÓREGO GŁÓWNYM CELEM JEST OCHRONA LUDZI,  
DÓBR MATERIALNYCH  
I ŚRODOWISKA POPRZEZ:**

# WALKĘ Z POŻARAMI





# USUWANIE MIEJSCOWYCH ZAGROŻEŃ



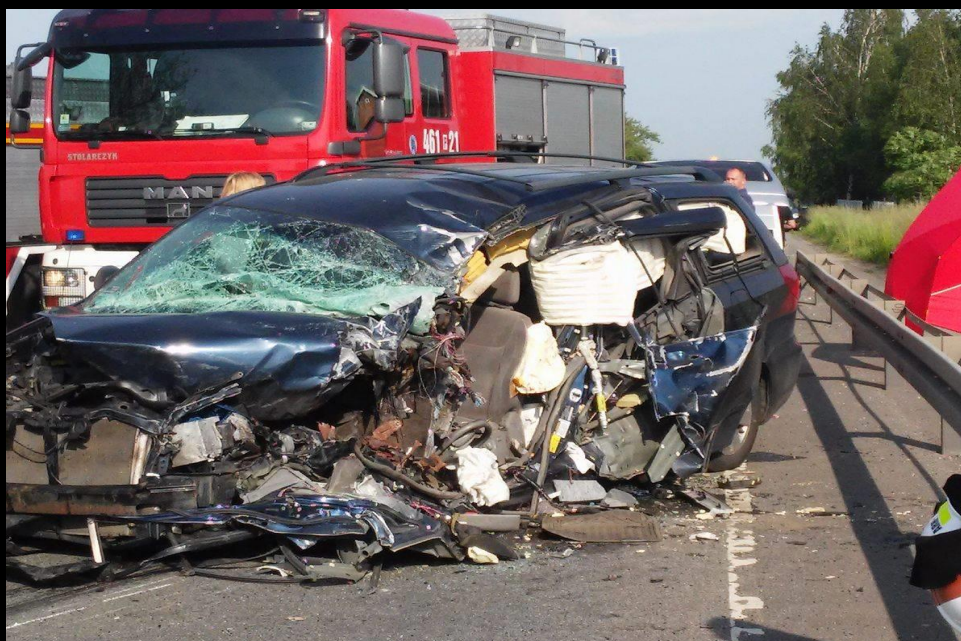
# RATOWNICTWO CHEMICZNE I EKOLOGICZNE



# RATOWNICTWO CHEMICZNE I EKOLOGICZNE



# RATOWNICTWO TECHNICZNE



# RATOWNICTWO TECHNICZNE



# RATOWNICTWO WYSOKOŚCIOWE DZIAŁANIA POSZUKIWAWCZO - RATOWNICZE



# RATOWNICTWO WODNO - NURKOWE



# RATOWNICTWO WODNO - NURKOWE





# RATOWNICTWO MEDYCZNE



# RATOWNICTWO MEDYCZNE



# POZIOMY KRAJOWEGO SYSTEMU RATOWNICZO - GAŚNICZEGO

**POWIATOWY** - podstawowy poziom wykonawczy, działania prowadzone są przez siły i środki powiatu,

**WOJEWÓDZKI** - koordynacja i wsparcie działań ratowniczych, kiedy siły i środki powiatu są niewystarczające,

**KRAJOWY** - koordynacja i wsparcie działań ratowniczych, kiedy siły województwa są niewystarczające.

## POZIOM POWIATOWY KSRG

W zakresie bezpieczeństwa wewnętrznego odpowiedzialnym jest starosta, natomiast KSRG reprezentowany jest przez komendanta powiatowego PSP, który jest kierownikiem straży wchodzącej w skład zespolonej administracji rządowej w powiecie i wykonuje zadania i kompetencje państwowej straży pożarnej na obszarze powiatu oraz jest odpowiedzialnym za prawidłowe funkcjonowanie systemu.

## POZIOM POWIATOWY KSRG

Podstawową strukturą systemu jest jego poziom powiatowy, zaś źródłem informacji służących za podstawę określenia jego kształtu są wyniki kompleksowych analiz przewidywalnych zagrożeń oraz możliwości operacyjnego zabezpieczenia całego obszaru powiatu. System, na poziomie powiatu, powinien zapewniać możliwość skutecznego reagowania na wszystkie realnie występujące w powiecie rodzaje zagrożeń zdarzeniami destrukcyjnymi.

## POZIOM POWIATOWY KSRG

**Na obszarze powiatu elementami składowymi systemu są:**

Komenda Powiatowa PSP (jednostki ratowniczo-gaśnicze) oraz stanowisko kierowania komendanta powiatowego/miejskiego,

jednostki ochrony przeciwpożarowej z obszaru powiatu włączone do systemu przez Komendanta Głównego PSP na wniosek komendanta powiatowego PSP, struktury zarządzania kryzysowego, podmioty ratownicze,

służby i inspekcje, które dobrowolnie w drodze umowy cywilno prawnej zgodziły się współdziałać w działaniach ratowniczych,

specjaliści do spraw ratownictwa działający na obszarze powiatu,

inne podmioty, które na podstawie decyzji starosty zostały włączone do systemu.

## POZIOM POWIATOWY KSRG

Struktura systemu w poszczególnych powiatach zależy od rodzaju zagrożeń i sieci jednostek systemu, a ta jest zależna od możliwości włączenia do systemu poza jednostkami ochrony przeciwpożarowej innych służb, podmiotów funkcjonujących na obszarze powiatu, zarówno na podstawie decyzji starosty, jak i umowy cywilnoprawnej podpisanej ze starostą.

## POZIOM POWIATOWY KSRG

System na poziomie powiatu powinien działać autonomicznie w zakresie ustawowo nakreślonych zadań, a w razie potrzeby współdziałać ze służbami i innymi podmiotami, których udział w działaniu ratowniczym jest niezbędny. Służby i podmioty współdziałające z systemem powinny wykonywać zadania określone przez kierującego działaniem ratowniczym, w ramach ich właściwości.

Do zadań własnych powiatu należy budowanie systemu koordynacji działań jednostek systemu oraz służb, inspekcji, straży oraz innych podmiotów biorących udział w działaniach ratowniczych na obszarze powiatu. Ponadto zadaniem powiatu jest organizowanie systemu łączności, alarmowania i współdziałania między podmiotami uczestniczącymi w działaniach ratowniczych.



## POZIOM WOJEWÓDZKI KSRG

Reprezentowany przez wojewodę oraz komendanta wojewódzkiego PSP, który jako kierownik straży wchodzącej w skład zespolonej administracji rządowej w województwie, w imieniu wojewody wykonuje zadania i kompetencje państwowej straży pożarnej na obszarze województwa oraz jest odpowiedzialnym za prawidłowe funkcjonowanie systemu.

## POZIOM WOJEWÓDZKI KSRG

W przypadku, gdy siły i środki systemu na obszarze powiatu okażą się niewystarczające (drastyczny wzrost skali zdarzenia, równoczesność zdarzeń, brak jednostek specjalistycznych) lub zdarzenie swym zasięgiem wykracza poza obszar powiatu, uruchamiany jest wyższy poziom systemu - poziom wojewódzki.

# POZIOM WOJEWÓDZKI KSRG

**Elementami składowymi systemu na poziomie wojewódzkim są:**

- a) Komenda wojewódzka PSP (stanowisko kierowania komendanta wojewódzkiego),
- b) wydzielone siły i środki z poziomów powiatowych, stanowiące wojewódzki odwód operacyjny,
- c) struktury zarządzania kryzysowego,
- d) ośrodki szkolenia PSP,
- e) krajowa baza sprzętu specjalistycznego,
- f) podmioty ratownicze, służby i inspekcje, które dobrowolnie w drodze umowy cywilnoprawnej zgodziły się współdziałać w działaniach ratowniczych na obszarze województwa,
- g) specjaliści do spraw ratownictwa działający na obszarze województwa,
- h) inne podmioty, które na podstawie decyzji wojewody zostały włączone do systemu.

## POZIOM WOJEWÓDZKI KSRG

Służby i podmioty współdziałające z systemem na poziomie wojewódzkim powinny wykonywać zadania określone przez kierującego działaniem ratowniczym, w ramach swoich właściwości.

**Podstawowe siły i środki systemu na poziomie województwa to:**  
wojewódzki odwód operacyjny z grupami specjalistycznymi,  
krajowa baza sprzętu specjalistycznego.



## POZIOM WOJEWÓDZKI KSRG

Istotną rolę w zakresie koordynacji działań jednostek systemu z podmiotami współdziałającymi z systemem na obszarze województwa będzie pełnić wojewoda, poprzez struktury zarządzania kryzysowego.

W sytuacjach kryzysowych związanych z zakresem działalności KSRG rolę koordynacji działań pełni Wojewódzkie Centrum Zarządzania Kryzysowego.

## POZIOM WOJEWÓDZKI KSRG

Kierowanie (dowodzenie) działaniami ratowniczymi, których rozmiar lub zasięg przekracza możliwości sił ratowniczych poziomu powiatu przejmuje **komendant wojewódzki PSP** lub **upoważniony przez niego oficer**.



# POZIOM WOJEWÓDZKI KSRG

## Wojewódzki Plan Ratowniczy:

Procedury działania i uruchomienia systemu na poziomie województwa, w odniesieniu do poszczególnych typów zagrożeń, będą określone w wojewódzkim planie ratowniczym, do opracowania, którego zobowiązany jest komendant wojewódzki PSP.

Ich treść będzie stanowić wybrane elementy planów ratowniczych, tych powiatów, w których siły i środki są niewystarczające do usuwania istniejących tam zagrożeń.

Ponadto będą zawierać organizacyjno - techniczne sposoby likwidacji zagrożeń, wymagających zaangażowania w działaniach ratowniczych znacznych sił i środków (np. klęski żywiołowe) oraz zagrożeń, które mogą powstać na granicy powiatów lub województwa.

## POZIOM WOJEWÓDZKI KSRG

Komendant wojewódzki PSP uzgadnia plan ratowniczy z podmiotami systemu oraz z podmiotami współdziałającymi z systemem, w części dotyczącej ich zadań.

Plan ratowniczy zatwierdza wojewoda, po zasięgnięciu opinii wojewódzkiego zespołu ds. ochrony przeciwpożarowej i ratownictwa.



## POZIOM CENTRALNY (KRAJOWY) KSRG

Nad systemem bezpieczeństwa wewnętrznego kraju czuwa Prezes Rady Ministrów, natomiast KSRG reprezentowany jest przez Komendanta Głównego Państwowej Straży Pożarnej, który jest centralnym organem administracji rządowej w sprawach organizacji systemu.

## POZIOM CENTRALNY (KRAJOWY) KSRG

W przypadku zdarzenia, gdy siły i środki systemu na poziomie województwa okażą się niewystarczające lub zdarzenie (zagrożenie) przekracza obszar województwa, uruchamiany jest najwyższy poziom systemu - poziom centralny (kraju).

## POZIOM CENTRALNY (KRAJOWY) KSRG

**Elementami składowymi systemu na poziomie centralnym (kraju) są:**

- a) Komenda Główna PSP (Krajowe Centrum Koordynacji Ratownictwa),
- b) wydzielone siły i środki z wojewódzkich odwodów operacyjnych stanowiące centralny odwód operacyjny,
- c) krajowe bazy sprzętu specjalistycznego,
- d) szkoły PSP,
- e) podmioty ratownicze, służby i inspekcje, które dobrowolnie w drodze umowy cywilno prawnej zgodziły się współdziałać w działaniach ratowniczych na obszarze kraju,
- f) specjaliści do spraw ratownictwa działający na obszarze kraju,
- g) inne podmioty realizujące cele systemu powołane przez ministra właściwego do spraw wewnętrznych.

## POZIOM CENTRALNY (KRAJOWY) KSRG

Na tym poziomie system może współdziałać z podmiotami, których uruchomienie zastrzeżone jest dla poziomu centralnego (*kraju*) np. *niektóre* jednostki podległe MON, Policji itp.

Rolę koordynatora działań jednostek systemu z podmiotami współdziałającymi na tym poziomie będzie pełnił Minister Spraw Wewnętrznych i Administracji.

Podstawowe siły i środki systemu na poziomie centralnym (*kraju*), to centralny odwód operacyjny z grupami specjalistycznymi, krajowe bazy sprzętu specjalistycznego oraz wydzielone siły i środki szkół PSP. Kierowanie (dowodzenie) działaniami ratowniczymi, których rozmiar lub zasięg przekracza możliwości sił ratowniczych poziomu wojewódzkiego przejmuje **Komendant Główny PSP lub upoważniony przez niego oficer.**

# DYSPONOWANIE DO DZIAŁAŃ JEDNOSTEK KSRG

Dysponowanie jednostek systemu do działań ratowniczych oraz alarmowanie jednostek wspomagających system odbywa się poprzez:

- a) stanowisko kierowania komendanta powiatowego/miejskiego PSP
  - na poziomie powiatu,
- b) stanowisko kierowania komendanta wojewódzkiego PSP
  - na poziomie województwa,
- c) *Krajowe Centrum Koordynacji Ratownictwa i Ochrony Ludności*
  - *na poziomie centralnym (kraju).*



## ZADANIA REALIZOWANE PRZEZ JEDNOSTKI KSRG

Wszystkie jednostki włączone do systemu realizują zadania w zakresie walki z pożarami i innymi klęskami żywiołowymi, ratownictwa technicznego, chemicznego, medycznego i ekologicznego poprzez:

- analizowanie i rozpoznawanie zagrożeń,
- utrzymanie gotowości do prowadzenia działań ratowniczych,
- podejmowanie działań zmierzających do ograniczenia i likwidacji pożarów, awarii, wypadków i katastrof technicznych, chemicznych i ekologicznych, wypadków i katastrof komunikacyjnych, zdarzeń wymagających stosowania sprzętu specjalistycznego

w szczególności do prowadzenia ratownictwa ekologicznego, wodnego i wysokościowego.

## **PODMIOTY WSPOMAGAJĄCE KSRG**

**Jest rzeczą oczywistą, że w obliczu tak szerokiej gamy zagrożeń od podmiotów ratowniczych wymagana będzie daleko idąca specjalizacja w działaniach ratowniczych, której Państwowa Straż Pożarna i inne jednostki ochrony przeciwpożarowej włączone do KSRG nie mogą zapewnić, dlatego też prawodawca przewiduje możliwość rozszerzenia zakresu podmiotowego systemu o inne jednostki organizacyjne, a także osoby fizyczne i prawne – wspomagające system.**

## PODMIOTY WSPOMAGAJĄCE KSRG

Podmioty wspomagające system realizują zadania wspierające zadania jednostek wchodzących w skład KSRG, a ich udział w akcjach ratowniczych polega głównie na:

- współuczestniczeniu w ratowaniu ludzi, mienia oraz środowiska naturalnego,
- dostarczaniu narzędzi i środków potrzebnych do prowadzenia akcji ratowniczej,
- zapewnieniu odpowiednich środków transportowych,
- udostępnieniu specjalistycznych informacji,
- wykonaniu określonych prac lub zadań ustalonych przez organizatora systemu, a także zapewnieniu innych środków niezbędnych do ograniczania i eliminowania skutków zdarzeń.



# STRUKTURA I ORGANIZACJA KSRG

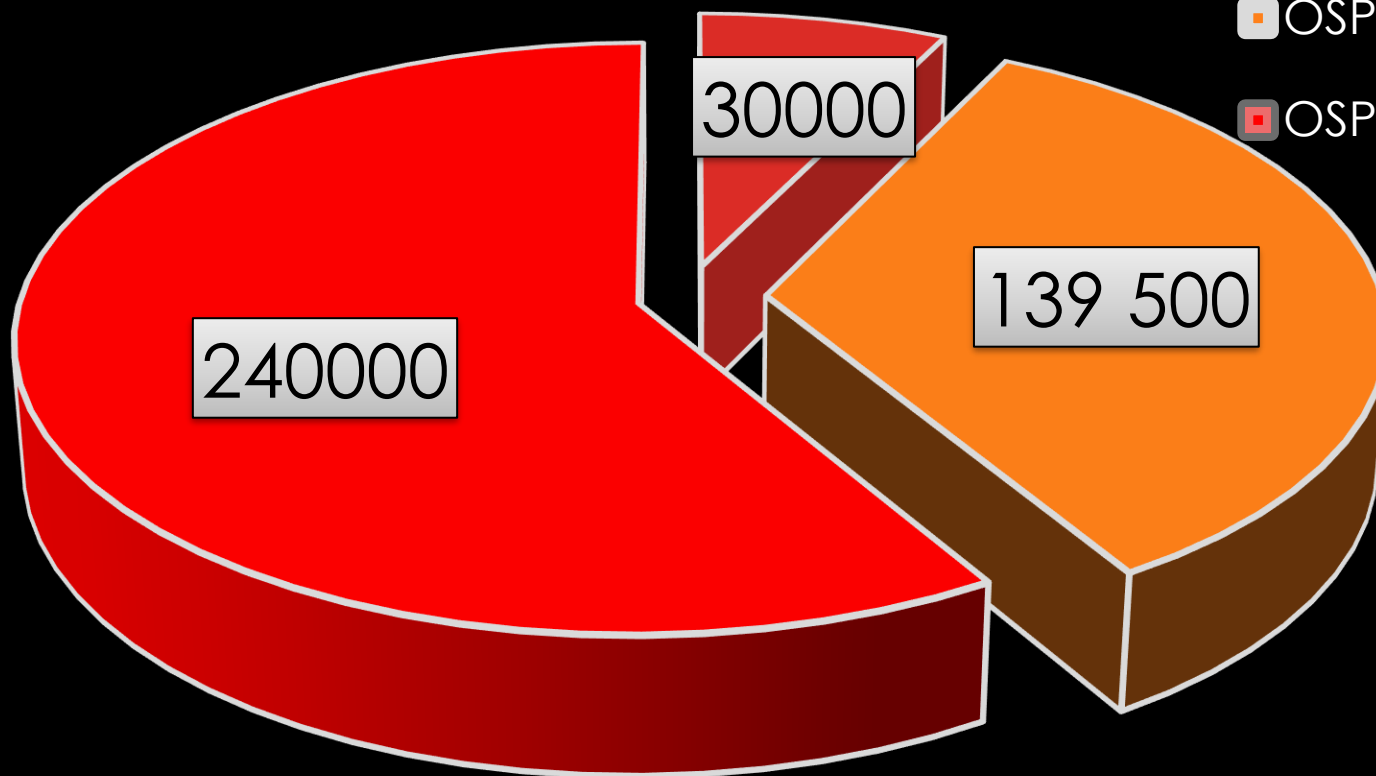
**K**rajowy  
**S**ystem  
**R**atowniczo  
**G**aśniczy



# STRUKTURA I ORGANIZACJA KSRG

## KSRG w liczbach ...

- PSP
- OSP w KSRG
- OSP pozostałe



# STRUKTURA I ORGANIZACJA KSRG

## KRAJOWY SYSTEM RATOWNICZO GAŚNICZY

**PSP**  
**501 JRG**  
**30 000 ratowników**

**Inne podmioty  
współpracujące z ksrgr**

**OSP**  
**KSRG POZSTAŁE**  
**4194 11 814**  
**jednostek**

**139 500 239 152**  
**ratowników**

# STRUKTURA I ORGANIZACJA KSRG

## KSRG - współpraca



- WOJSKO,
- GOPR, TOPR, WOPR,
- PRM,
- Policja,
- Inni „Specjaliści”,
- Maltańska służba.



## BIBLIOGRAFIA

**ROZPORZĄDZENIE MINISTRA SPRAW WEWNĘTRZNYCH I ADMINISTRACJI**  
z dnia 17 września 2021r. w sprawie szczegółowych zasad organizacji  
**krajowego systemu ratowniczo –gaśniczego**, Dziennik Ustaw nr 46 poz.  
239,

**„GENEZA POWSTANIA KRAJOWEGO SYSTEMU RATOWNICZO-  
GAŚNICZEGO”** Zakład Taktyki i Dowodzenia. Przedmiot – *Organizacja  
systemów ratownictwa*. S. Lipiński, SGSP 2011-2012,