



DZIENNIK URZĘDOWY

WOJEWÓDZTWA ŚWIĘTOKRZYSKIEGO

Kielce, dnia 6 grudnia 2019 r.

Poz. 4905

ZARZĄDZENIE REGIONALNEGO DYREKTORA OCHRONY ŚRODOWISKA W KIELCACH

z dnia 4 grudnia 2019 r.

zmieniające zarządzenie w sprawie ustanowienia planu zadań ochronnych dla obszaru Natura 2000 Lasy Cisowsko-Orłowińskie PLH260040

Na podstawie art. 28 ust. 5 ustawy z dnia 16 kwietnia 2004 r. o ochronie przyrody (t.j. Dz. U. z 2018 r. poz. 1614 t.j. z późn. zm.¹⁾) zarządza się, co następuje:

§ 1. W zarządzeniu Regionalnego Dyrektora Ochrony Środowiska w Kielcach z dnia 31 marca 2014 r. w sprawie ustanowienia planu zadań ochronnych dla obszaru Natura 2000 Lasy Cisowsko-Orłowińskie PLH260040 (t.j. Dz. Urz. Woj. Świąt. 2014 poz. 1141²⁾) wprowadza się następujące zmiany:

- Załącznik nr 5 do zarządzenia otrzymuje brzmienie określone w załączniku nr 1 do niniejszego zarządzenia. Jednocześnie zmianie ulega arkusz nr 11 w mapie do tego załącznika.

§ 2. Zarządzenie wchodzi w życie po upływie 14 dni od dnia ogłoszenia.

Regionalny Dyrektor
Ochrony Środowiska
w Kielcach

Aldona Sobolak

¹⁾ Zmiany tekstu jednolitego wymienionej ustawy zostały ogłoszone w Dz.U. z 2018 r. poz. 2244 i 2340 oraz z 2019 r. poz. 1696,1815.

²⁾ Zmiany zarządzenia zostały ogłoszone w Dz.Urz. Woj. Świąt. z 2014 r. poz. 3122 i 3350, Dz. Urz. Woj. Świąt. z 2016 r. poz. 573.

Załącznik do zarządzenia
Regionalnego Dyrektora Ochrony Środowiska
w Kielcach
z dnia 4 grudnia 2019 r.

**DZIAŁANIA OCHRONNE ZE WSKAZANIEM PODMIOTÓW ODPOWIEDZIALNYCH ZA ICH WYKONANIE
I OBSZARÓW ICH WDRAŻANIA**

Przedmiot ochrony	Działania ochronne				
	Nr i nazwa	Zakres prac	Miejsce realizacji	Termin wykonania	Podmiot odpowiedzialny za wykonanie
2330 Wydmy śródłądowe z murawami napiaskowymi (<i>Corynephorus, Agrostis</i>)	Nr	Uzupełnienie stanu wiedzy o przedmiocie ochrony			
	W4	Aktualizacja Standardowego Formularza Danych obszaru Natura 2000.	Wnioskowanie do Generalnej Dyrekcji Ochrony Środowiska o zmianę statusu ochronnego siedliska, którego występowanie w obszarze Natura 2000 zostało zweryfikowane na etapie prac nad projektem planu zadań ochronnych.	-	W pierwszym roku od wejścia w życie zarządzenia.
3270 Zalewane muliste brzegi rzek z roślinnością <i>Chenopodium rubri p.p.</i> i <i>Bidention p.p.</i>	Nr	Uzupełnienie stanu wiedzy o przedmiocie ochrony			
	W4	Aktualizacja Standardowego Formularza Danych obszaru Natura 2000.	Wnioskowanie do Generalnej Dyrekcji Ochrony Środowiska o zmianę statusu ochronnego siedliska, którego występowanie	-	W pierwszym roku od wejścia w życie zarządzenia.

			w obszarze Natura 2000 zostało zweryfikowane na etapie prac nad projektem planu zadań ochronnych.			
5130 Formacje z jałowcem pospolitym (<i>Juniperus communis</i>) na wrzosowiskach lub nawapiennych murawach	Nr	Uzupełnienie stanu wiedzy o przedmiocie ochrony				
	W4	Aktualizacja Standardowego Formularza Danych obszaru Natura 2000.	Wnioskowanie do Generalnej Dyrekcji Ochrony Środowiska o zmianę statusu ochronnego siedliska, którego występowanie w obszarze Natura 2000 zostało zweryfikowane na etapie prac nad projektem planu zadań ochronnych.	-	W pierwszym roku od wejścia w życie zarządzenia.	Sprawujący nadzór nad obszarem Natura 2000.
*6230 Górskie i niżowe murawy bliźniczkowe (<i>Nardion</i> – płaty bogate florystycznie)	Nr	Uzupełnienie stanu wiedzy o przedmiocie ochrony				
	D1	Inwentaryzacja terenowa i uzupełnienie stanu wiedzy.	Analiza rozmieszczenia i stanu zachowania siedliska, w tym wykonanie oceny siedliska zgodnie z obowiązującą metodyką.	Cały obszar.	Do 5 lat od wejścia w życie zarządzenia.	Sprawujący nadzór nad obszarem Natura 2000.
6410 Zmiennowilgotne łąki trzęślicowe (<i>Molinion</i>)	Nr	Działania związane z ochroną czynną				
	A1	Karczowanie (usuwanie) drzew i krzewów z wywiezieniem biomasy (działanie fakultatywne ¹).	Wycinanie przy lub poniżej szyi korzeniowej. Dotyczy powierzchni, na których ze względu na znaczną sukcesję mają być prowadzone działania koszenie/ścinanie z wywiezieniem biomasy. Jeżeli sukcesja drzew i krzewów przekroczy 30% areалу istniejącego	Obręb Kranów: 4529, Obręb Daleszyce: 2810, Obręb Smyków: 5, Nadleśnictwo Łągów, Obręb Łągów: 138d, 138h	Działanie corocznie do czasu odsłonięcia powierzchni.	Właściwy terytorialnie Nadleśniczy, właściciel lub wykonujący prawa właścicielskie na podstawie porozumienia zawartego z organem sprawującym

			i potencjalnego siedliska 6410.			nadzór nad obszarem Natura 2000.
A2	Koszenie/ścińnięcie z wywiezieniem biomasy (działanie fakultatywne ¹).	Zabieg koszenia przeprowadzać ręcznie lub lekkim sprzętem od środka na zewnątrz powierzchni. Minimum 30% rocznie (optymalnie 50%) w każdym roku na innej powierzchni. Dopuszczalne jest koszenie 100% co roku lub co 2 lata. Koszenie na wysokości 10-15 cm, w terminie od 15 września do 30 października lub prowadzić użytkowanie zgodnie z wymogami pakietu rolnośrodowiskowego, ukierunkowanego na ochronę siedliska 6410.	Obręb Kranów: 4529, Obręb Daleszyce: 2810, Obręb Smyków: 5, Nadleśnictwo Łągów, Obręb Łągów: 138d, 138h	Działanie coroczne.	Właściwy terytorialnie Nadleśniczy, właściciel lub wykonujący prawa właścicielskie na podstawie zobowiązania podjętego w związku z korzystaniem z programów wsparcia z tytułu obniżenia dochodowości albo na podstawie porozumienia zawartego z organem sprawującym nadzór nad obszarem Natura 2000.	
A4	Wypas (działanie fakultatywne ¹).	Wypas zwierzętami gospodarskimi – wskazane bydło, owce, kozy; obsada do 0,36 i obciążenie do 4 DJP/ha/rok. Na ok. 30 % powierzchni rocznie. Na innych powierzchniach niż zabieg koszenie/ścińnięcie z wywiezieniem biomasy	Obręb Kranów: 4529, Obręb Daleszyce: 2810, Obręb Smyków: 5, Nadleśnictwo Łągów, Obręb Łągów: 138d, 138h	Działanie coroczne.	Właściwy terytorialnie Nadleśniczy, właściciel lub wykonujący prawa właścicielskie na podstawie zobowiązania podjętego w związku z korzystaniem	

			(w danym roku) lub prowadzić użytkowanie zgodnie z wymogami pakietu rolnośrodowiskowego, ukierunkowanego na ochronę siedliska 6410.			z programów wsparcia z tytułu obniżenia dochodowości albo na podstawie porozumienia zawartego z organem sprawującym nadzór nad obszarem Natura 2000.
Nr	Działania związane z utrzymaniem lub modyfikacją metod gospodarowania					
B2	Zachowanie siedliska przyrodniczego stanowiącego przedmiot ochrony (działanie obligatoryjne ¹).	Ekstensywne użytkowanie kośne, kośno-pastwiskowe, pastwiskowe.	Obręb Kranów: 4529, Obręb Daleszyce: 2810, Obręb Smyków: 5, Nadleśnictwo Łągów, Obręb Łągów: 138d, 138h		Działanie coroczne.	Właściwy terytorialnie Nadleśniczy, właściciel lub wykonujący prawa właścicielskie.
Nr	Działania dotyczące monitoringu stanu przedmiotów ochrony oraz monitoringu realizacji celów działań ochronnych					
C1	Ocena stanu zachowania przedmiotów ochrony.	Zgodnie z obowiązującą metodyką.	Obręb Kranów: 4529, Obręb Daleszyce: 2810, Obręb Smyków: 5, Nadleśnictwo Łągów, Obręb Łągów: 138d, 138h		W 4 i 8 roku od wejścia w życie zarządzenia.	Sprawujący nadzór nad obszarem Natura 2000.
Nr	Uzupełnienie stanu wiedzy o przedmiocie ochrony					
D1	Inwentaryzacja terenowa i uzupełnienie stanu wiedzy.	Analiza rozmieszczenia i stanu zachowania siedliska, w tym wykonanie oceny siedliska.	Cały obszar.		Do 5 lat od wejścia w życie zarządzenia.	Sprawujący nadzór nad obszarem Natura 2000.
6510 Nizowe i górskie świeże łąki użytkowane ekstensywnie (<i>Arrhenatherion elatioris</i>)	Nr	Działania związane z ochroną czynną				
	A2	Koszenie/ściananie z wywiezieniem biomasy (działanie fakultatywne ¹).	Zabieg koszenia przeprowadzać ręcznie lub lekkim sprzętem od środka na zewnątrz	Obręb Cisów: 367; 368; 369; 370; 371; 372; 373; 374; 375; 376; 377; 378; 379; 380; 381; 382; 383; 384; 385; 386; 387;	Działanie coroczne.	Właściciel lub wykonujący prawa właścicielskie na podstawie

			<p>powierzchni. Minimum 50%, optimum 90% - w tym przypadku z pozostawieniem pasów nieskoszonej runi (ok 10%). Koszenie na wysokości 10-15 cm. Do wykonania w terminie od 15 czerwca do 30 września lub prowadzić użytkowanie zgodnie z wymogami pakietu rolnośrodowiskowego, ukierunkowanego na ochronę siedliska 6510.</p>	<p>388; 389; 390; 391; 392; 393; 394; 395; 397; 398; 399; 401; 402; 403; 404; 405; 406; 407; 408; 409; 410; 411; 412; 413; 414; 415; 416; 417; 418; 419; 422; 423; 424; 425; 426; 427, 437/1, 442; 494</p> <p>Obręb Chmielnik: 51-b</p> <p>Obręb Daleszyce: 2764; 3516; 3524; 3525; 3527; 3528; 3529; 3530; 3531; 3541; 3542; 3543; 3544; 3545; 3546; 3547; 3570; 3571; 3573; 3586; 3587; 3588; 3589; 3590; 3591; 3592; 3593; 3594; 3595; 3596, 3738, 3814; 3819; 3826; 3827; 3828; 3829; 3830; 3833; 3835; 3836; 3837; 3838; 3839; 3840; 3841; 3842; 3845; 3846; 3847; 3848; 3849; 3850; 3851; 3852; 3854; 3855; 3856; 3857; 3862; 3863; 3864; 3865, 3909; 3911; 3912; 3913; 3914; 3915; 3916; 3917; 3918; 3919; 3920; 3921; 3922; 3923; 3925; 3926/2; 3927/2; 3971; 3972; 3973; 3974; 3975; 3976; 3977; 3978; 3979; 3980; 3981/2; 3982; 3983, 3984; 3985; 3986; 3987; 3988; 3999; 4000; 4001; 400; 4003; 4004; 4005; 4006; 4007; 4008; 4009; 4010; 4011/1; 4011/2; 4012; 4013; 4014; 4015; 4016; 4017; 4018; 4019; 4020; 4021; 4022; 4023; 4024; 4025; 4026; 4027; 4028; 4029; 4030;</p>		<p>zobowiązania podjętego w związku z korzystaniem z programów wsparcia z tytułu obniżenia dochodowości albo na podstawie porozumienia zawartego z organem sprawującym nadzór nad obszarem Natura 2000.</p>
--	--	--	---	--	--	---

				<p>4031; 4032; 4033; 4034; 4035; 4036; 4043/2; 4044/2; 4045/2; 4046/2; 4048; 4050; 4052; 4054; 4058; 4060; 4062; 4064; 4066; 4068; 4070; 4072; 4075/1, 4112; 4125; 4126; 4127; 4128; 4129; 4130; 4131; 4132; 4133; 4134; 4140; 4142; 4143; 4144; 4145; 4146; 4147; 4148; 4154, 4182; 4184; 4185, 4222, 4292; 4293; 4294; 4295; 4298; 4299; 4300; 4306; 4307, 4310; 4311; 4323; 4324; 4325; 4326; 4327; 4328; 4329; 4330; 4331; 4332; 4333; 4334; 4336; 4337; 4338; 4339; 4340; 4341; 4342/1; 4345; 4346; 4347; 4348; 4349; 4364, 4367; 4376; 4377; 4382; 4383; 4384; 4385; 4386; 4387; 4388; 4389; 4390; 4392; 4393; 4394; 4408; 4409; 4410; 4411; 4412; 4413; 4414; 4415; 4416; 4417, 4446; 4447; 4448; 4449; 4450; 4451; 4452; 4453; 4454; 4455; 4456; 4457; 4459, 4483; 4484; 4485; 4486; 4487; 4489; 4490; 4491; 4492; 4493; 4494; 4496; 4497; 4498; 4499; 4500; 4501; 4502; 4503; 4504; 4505; 4506; 4507; 4508; 4509; 4510; 4512; 4516;</p> <p>Obwód Niwy Daleszyckie: 779; 804/11; 804/12; 804/13; 804/9; 805/1; 809/1; 813/1; 814; 815; 816/5; 816/6; 818/1, 824/1; 825/1; 826/1; 905/5; 905/6; 913; 915; 916/1; 917/3; 917/4; 929;</p>	
--	--	--	--	--	--

				<p>951; 959/1; 960/1; 961/1; 962/1; 963/1; 971/1; 973; 979; 981/1; 1004; 1005; 1006; 1017; 1018; 1029; 1034/1; 1041; 1043/1; 1044/1; 1052/1; 1061/1; 1073/1; 1074; 1076/2; 1076/3; 1113; 1122/1; 1139/1; 1144/1; 1169/1;</p> <p>Obręb Dębno: 502; 519; 520; 521; 522; 523, 528; 529/1; 529/2; 537; 538; 539; 540; 541; 542; 543; 544; 545, 548, 590/1, 621; 651; 652; 653; 654; 655; 657, 665; 666; 667; 668; 669; 670; 671; 672/1; 672/2; 673; 674; 675; 676; 677; 678; 679; 680; 681; 682/1; 682/2; 683/1; 683/2; 684; 685; 686; 687; 688/1; 688/2; 689; 690; 691; 692; 693; 694/1; 694/2; 695; 696; 700; 701; 702; 703; 704; 705/1; 705/2; 706; 707; 708; 709; 710; 711; 712; 713; 714; 715/1; 715/2; 716/1; 716/2; 717; 718, 723; 724; 725; 726; 731; 732; 733; 735/2; 846, 850,</p> <p>Obręb Drugnia Rządowa: 201;</p> <p>Obręb Drogowle: 462/2; 462/3; 462/4; 462/5; 462/6; 462/7; 462/8; 462/9; 645,</p> <p>Obręb Korzenno: 35; 36; 37/1; 37/4, 178; 179; 180; 181/1; 181/2; 182; 183; 184; 185; 186; 189/1; 189/2; 190; 275/3,</p>	
--	--	--	--	--	--

				<p>Komórki: 205; 206; 450,</p> <p>Nadleśnictwo Łagów, Obręb Łagów: 227-f;</p> <p>Obręb Mędrów: 10; 11; 12; 3/2; 4; 5; 6; 7; 8; 9,</p> <p>Obręb Osiny: 249; 251/1; 252; 259/1; 260/1; 263; 264/1; 267/1; 268/1; 271/1; 272/1; 276/1; 277/1; 281/1; 282/1; 295/1; 296/1; 308/1; 309/1; 379/1; 380/1; 390/1; 391/1; 393/1; 394/1; 397/1; 398/1; 401/3; 402/2; 407/1; 407/2; 408/1; 408/2; 410/1; 411; 413/1; 414/3; 416/1; 417/1; 420/1; 421/1; 423/1; 424/1; 427/1; 428/2; 428/3; 428/4; 429/1; 432/1; 433/1; 434/1; 435/1; 438/1; 439/1; 442/1; 443/1; 446/1; 447/1; 450/1; 451/1; 454/1; 454/3; 455/1; 457/1; 458/1; 460/1; 461/2; 464/1; 465; 468/1; 476/1; 477; 478; 480/1; 481; 482; 485; 499/2; 504/3; 631; 635, 639/2; 642/1; 678/1; 679/3; 684; 704/1; 705/1; 732/1, 751/1; 752; 754/1; 755/3; 755/4; 755/5; 755/6; 757/1; 757/3; 757/4</p> <p>Obręb Pierzchnianka: 193/2; 195/2; 197/2; 199/2; 201/2; 204; 206/3; 209/2; 212/2, 538,</p>		
--	--	--	--	---	--	--

				<p>Obwód Szczecno: 78; 79, 82/1; 82/10; 82/11; 82/12; 82/13; 82/3; 82/4; 82/5; 82/6, 85/2; 86; 87; 88; 89; 90; 91; 92; 93; 94; 95; 96/1; 96/2; 97; 98; 99, 100; 102, 113/3; 114; 116; 117; 118; 119; 120; 144; 145, 148; 150; 151; 152; 153; 154; 155; 156; 160/2; 161/2; 162/2; 163/2; 164, 165, 727/7; 935;</p> <p>Obwód Słopiec: 337; 338; 339; 340; 343; 344; 345; 346; 350; 351; 353; 356; 357; 358; 359; 362; 363; 364; 365; 368; 369; 370; 371; 374; 375; 376; 377; 380; 383; 386; 389; 392; 395; 398; 401; 407; 410; 412; 413; 416; 417; 419, 421, 433; 439; 440; 445; 451/2; 452; 482; 483; 484; 485; 486; 487; 488, 544; 545/3; 546; 549; 550; 553; 554; 555/1; 557; 558; 561; 562; 565; 566; 569; 570; 582; 586; 597; 600; 601; 604; 605; 608; 609; 611, 779/10; 779/17; 779/3; 779/4; 779/5; 779/7; 779/8; 779/9; 782; 783; 785; 789, 1002; 1028; 1031; 1035; 1037; 1047; 1050; 1051; 1132; 1134; 1177; 1179; 1183; 1187; 1188; 1190;</p> <p>Obwód Skorzeszyce: 210; 284/5; 360; 362; 363; 364; 365; 366; 367; 368; 369; 370; 372; 373; 374, 376; 454/2; 454/3, 1180; 1181; 1182; 1183; 1184; 1185;</p>		
--	--	--	--	---	--	--

				<p>1186; 1187; 1188; 1189; 1190; 1191; 1192; 1193; 1194; 1195; 1196; 1197; 1198;</p> <p>Obwód Smyków: 46; 47; 48; 50; 51; 54; 56; 58; 60; 61; 64; 676; 677; 678; 680; 76; 77; 79; 82; 83; 84; 85, 188; 190/1; 190/2; 190/3; 190/4; 190/5; 190/6; 301; 306, 340; 344; 348; 349; 353; 354; 358; 359; 363; 364; 367; 370; 371; 374; 375; 378; 379; 382; 383; 386; 387; 390; 391; 673; 686; 687; 702, 712;</p> <p>Skrzelczyce: 286/1; 286/2; 287; 288/1; 288/2; 289; 290; 291/1; 291/2; 415;</p> <p>Ujny: 144; 145; 147; 148; 149; 150; 151; 152; 153; 154; 155; 156; 157; 158; 159; 160; 161/3; 163; 164; 167; 168; 169; 170; 52; 55; 59; 60,</p> <p>Nadleśnictwo Łągów, Obwód Łągów: 138l</p>		
A1	Karczowanie (usuwanie) drzew i krzewów z wywiezieniem biomasy (działanie fakultatywne ¹).	Wycinanie przy lub poniżej szyi korzeniowej. Dotyczy powierzchni, na których ze względu na znaczną sukcesję mają być prowadzone działania koszenia/ścinanie z wywiezieniem biomasy i wypasu. Jeżeli sukcesja drzew i krzewów	<p>Obwód Cisów: 391; 392; 393; 394; 395; 397; 398; 399; 400; 401; 402; 403; 404; 405; 406; 407; 408; 409; 410; 411; 412; 413; 414; 415; 416; 417; 418; 419; 422; 423; 424; 425; 426; 427, 442; 494,</p> <p>Obwód Daleszyce: 2764; 3570; 3571; 3573; 3738, 3814; 3819;</p>	Działanie coroczne do czasu odsłonięcia powierzchni.	Właściciel lub wykonujący prawa właścicielskie na podstawie porozumienia zawartego z organem sprawującym nadzór nad obszarem Natura	

			przekroczy 30% areалу istniejącego i potencjalnego siedliska 6510.	3826; 3827; 3828; 3829; 3830; 3833; 3835; 3836; 3837; 3838; 3840; 3841; 3842; 3845; 3846; 3847; 3848; 3849; 3850; 3851; 3852; 3854; 3855; 3856; 3857; 3862; 3863; 3864; 3865; 3909; 3911; 3912; 3913; 3914; 3915; 3916; 3917; 3918; 3919; 3920; 3921; 3923; 3925; 3926/2; 3927/2; 3972; 3974; 3976; 3978; 3980; 3982; 3985; 3988; 4001; 4004; 4007; 4010; 4014; 4016; 4018; 4020; 4022; 4024; 4026; 4028; 4030; 4032; 4034; 4036; 4043/2; 4044/2; 4045/2; 4046/2; 4047/2; 4048; 4049; 4050; 4051; 4052; 4053; 4054; 4055; 4057; 4058; 4059; 4060; 4061; 4062; 4063; 4064; 4065; 4066; 4067; 4068; 4069; 4070; 4071; 4072; 4073; 4075/1; 4075/2; 4076/2; 4077/2; 4078/2, 4112; 4125; 4126; 4127; 4128; 4129; 4130; 4131; 4132; 4133; 4134; 4182; 4184; 4292; 4293; 4294; 4295; 4298; 4299; 4300; 4310; 4311; 4323; 4324; 4325; 4326; 4327; 4328; 4329; 4330; 4331; 4332; 4333; 4334; 4336; 4337; 4338; 4339; 4340; 4341; 4342/1; 4345; 4346; 4347; 4348; 4349; 4364, 4367; 4376; 4377; 4382; 4383; 4384; 4385; 4386; 4387; 4388; 4389; 4390; 4392; 4393; 4394; 4408; 4409; 4410; 4411; 4412; 4413; 4414; 4415; 4416; 4417, 4446; 4447; 4448; 4449; 4450;		2000.
--	--	--	--	---	--	-------

				<p>4451; 4452; 4453; 4454; 4455; 4456; 4457; 4459, 4483; 4484; 4485; 4486; 4487; 4488; 4489; 4490; 4491; 4492; 4493; 4494; 4496; 4497; 4498; 4499; 4500; 4501; 4502; 4503; 4504; 4505; 4506; 4507; 4508; 4509; 4510; 4512; 4516;</p> <p>Obręb Niwy Daleszyckie: 779; 787/1; 804/11; 804/12; 804/13; 804/9; 805/1; 809/1; 813/1; 814; 815; 816/5; 816/6; 818/1; 820/1; 821/1; 824/1; 825/1; 826/1; 835/1; 905/5; 905/6; 913; 915; 916/1; 917/3; 917/4; 929; 951; 959/1; 960/1; 961/1; 962/1; 963/1; 966/1; 971/1; 973; 979; 980/1; 981/1; 1004; 1005; 1006; 1016/1; 1017; 1018; 1029; 1034/1; 1035; 1041; 1042/1; 1043/1; 1044/1; 1045/1; 1046/1; 1047/1; 1052/1; 1061/1; 1072/1; 1073/1; 1074; 1075/1; 1076/2; 1076/3; 1077/1; 1078/1; 1079/1; 1080/1; 1081/1; 1082/1; 1110; 1113; 1122/1; 1139/1; 1144/1; 1169/1;</p> <p>Obręb Dębno: 542; 543; 544; 545, 590/1, 621; 652; 653; 654; 655; 657,</p> <p>Obręb Korzenno: 35; 36; 37/1; 37/4,</p> <p>Komórki: 205; 206; 450,</p>	
--	--	--	--	---	--

				<p>Nadleśnictwo Łagów, Obręb Łagów: 227-f;</p> <p>Obręb Mędrów: 10; 11; 12; 3/2; 4; 5; 6; 7; 8; 9,</p> <p>Obręb Osiny: 380/1; 391/1; 394/1; 398/1; 402/2; 408/1; 408/2; 411; 414/3; 417/1; 421/1; 424/1; 428/2; 428/3; 433/1 ,</p> <p>Obręb Szczecno: 82/1; 82/10; 82/11; 82/12; 82/13; 82/3; 82/4; 82/5; 82/6, 85/2; 86; 87; 88; 89; 90; 91; 92; 93; 94; 95; 96/1; 96/2; 97; 98; 99, 100; 102, 148; 150; 151; 152; 153; 154; 155; 156; 165,</p> <p>Obręb Słopiec: 337; 338; 339; 340; 343; 344; 345; 346; 350; 351; 353; 356; 357; 358; 359; 362; 363; 364; 365; 368; 369; 370; 371; 374; 375; 376; 377; 380; 383; 386; 389; 392; 395; 398; 401; 407; 410; 412; 413; 416; 417; 419, 421, 433; 439; 440; 445; 451/2; 452; 482; 483; 484; 485; 486; 487; 488, 544; 545/3; 546; 549; 550; 553; 554; 555/1; 557; 558; 561; 562; 565; 566; 569; 570; 582; 586; 597; 600; 601; 604; 605; 608; 609; 611, 1002; 1028; 1031; 1035; 1037; 1047; 1050; 1051; 1132; 1134; 1177; 1179; 1183; 1187;</p>		
--	--	--	--	--	--	--

				<p>1188; 1190;</p> <p>Obręb Skorzeszyce: 210; 284/5; 360; 362; 363; 364; 365; 366; 367; 368; 369; 370; 373; 374; 1180; 1181; 1182; 1183; 1184; 1185; 1186; 1187; 1188; 1189; 1190; 1191; 1193; 1194; 1195; 1196; 1197; 1198;</p> <p>Skrzelczyce: 286/1; 286/2; 287; 288/1; 288/2; 289; 290; 291/1; 291/2; 415;</p> <p>Obręb Smyków: 301; 306, 340; 344; 348; 349; 353; 354; 358; 359; 363; 364; 367; 370; 371; 374; 375; 378; 379; 382; 383; 386; 387; 390; 391; 702,</p> <p>Nadleśnictwo Łągów, Obręb Łągów: 138l</p>		
	A4	Wypas (działanie fakultatywne ¹).	Wypas zwierzętami gospodarskimi – prowadzony zamiast drugiego pokosu, spaszanie powierzchni obsadą do 1 i obciążenie do 10 DJP/ha/roku; Po zakończeniu wypasu wykosić niedojady. Dopuszcza się wypas po drugim koszeniu oraz wypas całoroczny, na całej działce ale nie częściej niż raz na 3 lata lub prowadzić	Działki jak w działaniu A2 Koszenie/ścinanie z wywiezieniem biomasy.	Działanie coroczne.	Właściciel lub wykonujący prawa właścicielskie na podstawie zobowiązania podjętego w związku z korzystaniem z programów wsparcia z tytułu obniżenia dochodowości albo na podstawie porozumienia zawartego

			użytkowanie zgodnie z wymogami pakietu rolnośrodowiskowego, ukierunkowanego na ochronę siedliska 6510.			z organem sprawującym nadzór nad obszarem Natura 2000.
	Nr	Działania związane z utrzymaniem lub modyfikacją metod gospodarowania				
	B2	Zachowanie siedliska przyrodniczego stanowiącego przedmiot ochrony (działanie obligatoryjne ¹).	Ekstensywne użytkowanie kośne, kośno-pastwiskowe, pastwiskowe.	Działki jak w działaniu A2 Koszenie/ścinanie z wywiezieniem biomasy.	Działanie coroczne.	Właściciel lub wykonujący prawa właścicielskie.
	Nr	Działania dotyczące monitoringu stanu przedmiotów ochrony oraz monitoringu realizacji celów działań ochronnych				
	C1	Ocena stanu zachowania przedmiotów ochrony.	Zgodnie z obowiązującą metodyką.	Działki jak w działaniu A2 Koszenie/ścinanie z wywiezieniem biomasy.	W 5 i 10 roku od wejścia w życie zarządzenia.	Sprawujący nadzór nad obszarem Natura 2000.
*7110 Torfowiska wysokie z roślinnością torfotwórczą (żywe)	Nr	Działania związane z ochroną czynną				
	A3	Wycinanie drzew i krzewów z wywiezieniem biomasy lub obrączkowanie drzew z pozostawieniem do naturalnego rozkładu.	Wycinanie drzew przy lub poniżej szyi korzeniowej. Obrączkowanie z przerwaniem ciągłości łyka.	Nadleśnictwo Łągów, Obręb Łągów: 251-d; 252-a, Nadleśnictwo Daleszyce, Obręb Szczecno: 2c; 2cx; 2r	Działanie coroczne.	Właściwy terytorialnie Nadleśniczy.
	A7	Wykonanie zastawek	Ilość zastawek od 2 do 8 w zależności od uwarunkowań terenowych; Zastawka powinna składać się z dwóch ścianek szczelnych, drewnianych oddalonych od siebie o ok. 1 – 1,5 m,	Rzeka Czarna Staszowska	W ciągu 10 lat od dnia wejścia w życie zarządzenia	Sprawujący nadzór na obszarem Natura 2000.

			z narzutem kamiennym pomiędzy.			
	Nr	Działania dotyczące monitoringu stanu przedmiotów ochrony oraz monitoringu realizacji celów działań ochronnych				
	C1	Ocena stanu zachowania przedmiotów ochrony.	Zgodnie z obowiązującą metodyką.	Nadleśnictwo Łągów, Obręb Łągów: 251-d; 252-a, Nadleśnictwo Daleszyce, Obręb Szczecno: 2c; 2cx; 2r	W 4 i 8 roku od wejścia w życie zarządzenia.	Sprawujący nadzór nad obszarem Natura 2000.
	Nr	Uzupełnienie stanu wiedzy o przedmiocie ochrony				
	D2	Ekspertyza hydrologiczna.	Ekspertka ocena stosunków hydrologicznych w rezerwacie Białe Ługi pod kątem stanu zachowania przedmiotów ochrony.	Rezerwat Białe Ługi.	Do 5 lat od wejścia w życie zarządzenia.	Sprawujący nadzór nad obszarem Natura 2000.
7140 Torfowiska przejściowe i trzęsawiska (przeważnie z roślinnością z <i>Scheuchzeria-Caricetea</i>)	Nr	Działania związane z utrzymaniem lub modyfikacją metod gospodarowania				
	B2	Zachowanie siedliska przyrodniczego stanowiącego przedmiot ochrony (działanie obligatoryjne ¹).	Ekstensywne użytkowanie kośne.	Smyków: 245; Nadleśnictwo Chmielnik, Obręb Chmielnik: 10-d, 10-f, 19-p; 34-f, obręb Głuchów: 137; 138; 139; Nadleśnictwo Daleszyce, Obręb Daleszyce: 137p, 142-g; 141-g, Nadleśnictwo Daleszyce. Obręb Szczecno: 1g; 1i; 1j, Nadleśnictwo Daleszyce, Obręb Marzysz: 98d Nadleśnictwo Łągów, Obręb Łągów: 257-m, 257-h,	Działanie coroczne.	Właściwy terytorialnie Nadleśniczy, właściciel lub wykonujący prawa właścicielskie.
	Nr	Działania związane z ochroną czynną				
	A3	Wycinanie drzew i krzewów z wywiezieniem	Wycinanie drzew przy lub poniżej szyi korzeniowej.	Działki i oddziały leśne jak wyżej.	Działanie coroczne.	Właściwy terytorialnie Nadleśniczy,

		biomasy lub obrączkowanie drzew z pozostawieniem do naturalnego rozkładu (działanie fakultatywne ¹).	Obrączkowanie z przerwaniem ciągłości łyka.			sprawujący nadzór nad obszarem Natura 2000, właściciel lub wykonujący prawa właścicielskie na podstawie porozumienia zawartego z organem sprawującym nadzór nad obszarem Natura 2000.
A2	Koszenie/ścińnięcie z wywiezieniem biomasy (działanie fakultatywne ¹).	Wysokie koszenie trzciny (10 - 15 cm), w maju i wrześniu, ręczne lub lekkim sprzętem. Na powierzchni o zwarciu trzciny powyżej 30%.	Smyków: 245; Nadleśnictwo Łągów, Obręb Łągów: 257-h, Głuchów: 137; 138; 139; Nadleśnictwo Chmielnik, Obręb Chmielnik: 9-g; 9-d, 10-f; 10-d, 19-p; 19-r, 25-c; 25-b, Nadleśnictwo Łągów, Obręb Łągów: 257-m, Nadleśnictwo Daleszyce, Obręb Szczecno: 1g; 1i; 1j, Nadleśnictwo Daleszyce, Obręb Marzysz: 98d, Nadleśnictwo Daleszyce, Obręb Daleszyce: 137p, 141-g	Corocznie, aż do uzyskania zwarcia trzciny poniżej 30%.	Właściwy terytorialnie Nadleśniczy, sprawujący nadzór nad obszarem Natura 2000, właściciel lub wykonujący prawa właścicielskie na podstawie porozumienia zawartego z organem sprawującym nadzór nad obszarem Natura 2000.	
A6	Wykonanie bariery szczelnej na odpływie wód podziemnych	Bariera w postaci ścinki szczelnej lub przesłony hydroizolacyjnej, zagłębiona w gruncie na głębokości od ok. 0,1 m	Nadleśnictwo Daleszyce, Obręb Szczecno: 1-a, 1-b, 1-c, 1-f;	W ciągu 10 lat od dnia wejścia w życie zarządzenia	Sprawujący nadzór nad obszarem Natura 2000.	

			do ok. 12 m, przy średniej grubości około 1,5 m, długości ok. 700 m.			
A7	Wykonanie zastawek	Ilość zastawek od 2 do 8 w zależności od uwarunkowań terenowych; Zastawka powinna składać się z dwóch ścianek szczelnych, drewnianych oddalonych od siebie o ok. 1 – 1,5 m, z narzutem kamiennym pomiędzy.	Dopływ rzeki Trupień	W ciągu 10 lat od dnia wejścia w życie zarządzenia	Sprawujący nadzór nad obszarem Natura 2000.	
Nr	Działania dotyczące monitoringu stanu przedmiotów ochrony oraz monitoringu realizacji celów działań ochronnych					
C1	Ocena stanu zachowania przedmiotów ochrony.	Zgodnie z obowiązującą metodyką.	Smyków: 245; Nadleśnictwo Chmielnik, Obręb Chmielnik: 9-g; 9-d, 10-d; 10-f, 19-p; 19-r, 25-c; 25-b; 34-f; obręb Głuchów: 137; 138; 139; Nadleśnictwo Łągów, Obręb Łągów: 257-m, 257-h, Nadleśnictwo Daleszyce, Obręb Daleszyce: 137p, 142-g; 141-g, Nadleśnictwo Daleszyce. Obręb Szczecno: 1g; 1i; 1j, Nadleśnictwo Daleszyce, Obręb Marzysz: 98d	W 4 i 8 roku od wejścia w życie zarządzenia.	Sprawujący nadzór nad obszarem Natura 2000.	
Nr	Uzupełnienie stanu wiedzy o przedmiocie ochrony					
D2	Ekspertyza hydrologiczna łącznie z działaniem dla siedliska o kodzie	Eksperska ocena stosunków hydrologicznych w rezerwacie Białe Ługi pod kątem zachowania	Rezerwat Białe Ługi.	Do 5 lat od wejścia w życie zarządzenia.	Sprawujący nadzór nad obszarem Natura 2000.	

		7110.	przedmiotów ochrony.			
	D1	Inwentaryzacja terenowa i uzupełnienie stanu wiedzy.	Analiza rozmieszczenia i stanu zachowania siedliska, w tym wykonanie oceny siedliska.	Nadleśnictwo Chmielnik, Obręb Chmielnik: 9-g; 9-f, 10-d; 25-c;34-h	Do 5 lat od wejścia w życie zarządzenia.	Sprawujący nadzór nad obszarem Natura 2000.
7230 Górskie i nizinne torfowiska zasadowe o charakterze młak, turzycowisk i mechowisk	Nr	Działania związane z ochroną czynną				
	A2	Kosze-nie/ścinanie z wywiezieniem biomasy (działanie fakultatywne ¹).	Koszenie 10-15 cm, ręczne lub lekkim sprzętem. Powierzchnie z trzcina kosić w maju i wrześniu, pozostałe we wrześniu. Powierzchnie z udziałem trzciny powyżej 30% zwarcia kosić co roku, aż do zlikwidowania odnowień trzciny lub prowadzić użytkowanie zgodnie z wymogami pakietu rolnośrodowiskowego, ukierunkowanego na ochronę siedliska 7230. Zabiegi wykonywać min. raz na 3 lata z wyjątkiem powierzchni z trzcina - wskazane, co drugi rok.	Osiny: 398/1; 402/2; 408/1; 408/2; 411; 414/3; 417/1; 421/1; 424/1; 428/2; 428/3; 433/1, Obręb Czarna: 311/122, Obręb Pierzchnica: 1482; 1483,	Działanie coroczne.	Właściciel lub wykonujący prawa właścicielskie na podstawie zobowiązania podjętego w związku z korzystaniem z programów wsparcia z tytułu obniżenia dochodowości albo na podstawie porozumienia zawartego z organem sprawującym nadzór nad obszarem Natura 2000.
	Nr	Działania związane z utrzymaniem lub modyfikacją metod gospodarowania				
	B2	Zachowanie siedliska przyrodniczego stanowiącego przedmiot ochrony (działanie obligatoryjne ¹).	Ekstensywne użytkowanie kośne.	Działki jak wyżej.	Działanie coroczne.	Właściciel lub wykonujący prawa właścicielskie na podstawie zobowiązania podjętego w związku z korzystaniem

						z programów wsparcia z tytułu obniżenia dochodowości albo na podstawie porozumienia zawartego z organem sprawującym nadzór nad obszarem Natura 2000.
	Nr	Działania dotyczące monitoringu stanu przedmiotów ochrony oraz monitoringu realizacji celów działań ochronnych				
	C1	Ocena stanu zachowania przedmiotów ochrony.	Zgodnie z obowiązującą metodyką.	Działki jak wyżej.	W 4 i 8 roku od wejścia w życie zarządzenia.	Sprawujący nadzór nad obszarem Natura 2000.
9110 Kwaśne buczyny (<i>Luzulo-Fagetum</i>)	Nr	Działania związane z utrzymaniem lub modyfikacją metod gospodarowania				
	B1	Wskazania do prowadzenia gospodarki leśnej.	Odstąpienie od prowadzenia rębni – lokalizacja zgodnie z mapą.	Nadleśnictwo Daleszyce, Obręb Daleszyce: 82-c, Nadleśnictwo Łągów, Obręb Łągów: 118-c; 143-a; 145-a; 145-b	Działanie coroczne.	Właściwy terytorialnie Nadleśniczy.
	B1	Wskazania do prowadzenia gospodarki leśnej.	Konsekwentne pozostawianie wszystkich martwych i zamierających drzew w siedlisku przyrodniczym, z zastrzeżeniem możliwości ich usuwania w wyjątkowych sytuacjach zagrożeń dla trwałości lasu – gdy tempo wydzielania się posuszu stałoby się niepokojąco szybkie	Nadleśnictwo Łągów, Obręb Łągów: 66-b; 66-c; 71-a; 72-a; 72-b; 72-c; 73-a; 74-a; 74-b; 75-a; 75-b; 76-a; 77-a; 77-b; 79-b; 89-a; 93-b; 93-b; 94-a; 94-b; 95-a; 104-a; 105-b; 112-c; 112-d; 113-a; 114-a; 115-a; 115-b; 117-a; 118-a; 118-b; 118-c; 119-a; 119-b; 120-a; 120-c; 130-a; 130-b; 130-c; 130-f; 130-d; 130-g; 130-h; 131-a; 131-b; 131-c; 131-d; 139-d; 140-a; 141-a; 141-b; 141-c; 142-a; 143-a; 144-a; 144-b; 144-c; 145-a; 145-b; 166-a;	Działanie coroczne.	Właściwy terytorialnie Nadleśniczy, właściciel lub wykonujący prawa właścicielskie na podstawie porozumienia zawartego z organem sprawującym nadzór nad obszarem Natura 2000.

			<p>i wskaźnik NPC znalazłby się w klasie III lub wyższej.</p>	<p>166-b; 166-c; 166-d; 166-f; 167-a; 168-a; 168- c; 168-d; 168-f; 168-g; 169-a; 171-c; 171-d; 172-a; 172-b; 179-a; 179-b; 179-c,</p> <p>Nadleśnictwo Daleszyce, Obręb Daleszyce: 10-a; 11-a; 11-b; 11-c; 12-b; 12-c; 12-d; 13-b; 16-b; 16-c; 18-a, 26-a; 26-b; 27-a; 27-b; 28-a; 29-a; 29-c, 32-a; 33-a; 33-b; 33-c, 49-g; 57-a; 57-b; 58-a; 58-b; 59-a; 59-c; 60-a; 60-c; 73-a; 73-b; 74-d; 75-a, 81-d; 82-a; 82-b; 82-c; 82-f; 82-g; 82-h; 83-a; 83-b; 83-d; 85-c; 85-d, 88-a,</p> <p>Nadleśnictwo Daleszyce Widełki: 311/2; 312/2, Lechów: 606/2; 607; 608; 609; 610; 611; 615; 616; 617; 618; 619; 620; 621; 622; 623; 624; Obręb Lechówek:420; Makoszyn: 607;</p>		
B1	Wskazania do prowadzenia gospodarki leśnej.	<p>Prowadzenie gospodarki leśnej w oparciu o złożone metody użytkowania, z popieraniem naturalnego zgodnego z siedliskiem odnowienia i uwzględniające naturalną sukcesję i fluktuację gatunkową w obrębie siedlisk. W ramach użytkowania należy pozostawiać</p>	<p>Działki i oddziały leśne jak wyżej.</p>	W razie potrzeb.	<p>Właściwy terytorialnie Nadleśniczy, właściciel lub wykonujący prawa właścicielskie na podstawie porozumienia zawartego z organem sprawującym nadzór nad obszarem Natura</p>	

			drzewa stare, pojedynczo, grupowo i kępowo, do naturalnego rozkładu w ilości 5% - 10% masy na pow. manipulacyjnej z chwilą przystąpienia do rębni.			2000.
	B1	Wskazania do prowadzenia gospodarki leśnej.	Gospodarka leśna na siedliskach przyrodniczych powinna być prowadzona z uwzględnieniem poniższych kierunkowych zasad: 1. Podczas wykonywania cięć nie usuwać drzew najstarszych, w szczególności pozostawiać drzewa pojedynczo i grupowo, zajmujące łącznie nie mniej niż 5-10% powierzchni i stanowiące łącznie nie mniej niż 5-10% masy; od momentu rozpoczęcia rębni pozostawiać konsekwentnie drzewa martwe, złomy i wywroty. 2. Pozostawiać w ekosystemie drzewa opanowane przez owady (kambiofagi tzw. posusz czynny), w ilości nie powodującej zagrożenia dla stanu	Działki i oddziały leśne jak wyżej.	W razie potrzeb.	Właściwy terytorialnie Nadleśniczy, właściciel lub wykonujący prawa właścicielskie na podstawie porozumienia zawartego z organem sprawującym nadzór nad obszarem Natura 2000.

			<p>sanitarnego drzewostanu.</p> <p>3. Pozostawiać w ekosystemie leśnym możliwie maksymalną ilość posuszu jałowego (nie zasiedlonego lub opuszczonego przez kambiofagi) oraz złomów i wywrotów nie zasiedlonych lub opuszczonych przez kambiofagi.</p> <p>Powyższe zasady nie dotyczą:</p> <ul style="list-style-type: none"> - usuwania zagrożeń zdrowia i życia ludzi, zagrożenia mienia - prowadzenia akcji ratowniczej i wykonywania zadań z zakresu ochrony przeciwpożarowej obszarów leśnych. 			
	B5	Zoptymalizowanie szlaków zrywkowych w układzie przestrzennym i czasowym.	Zgodnie z zasadami gospodarowania w lasach i pozyskiwania drewna, wyznaczyć szlaki i drogi zrywkowe w sposób, który spowoduje najmniejsze przekształcenia gleb w lesie (głębokie koleiny).	Cały obszar.	W razie potrzeb.	Właściwy terytorialnie Nadleśniczy, właściciel lub wykonujący prawa właścicielskie na podstawie porozumienia zawartego z organem sprawującym nadzór nad obszarem Natura 2000

	Nr	Działania dotyczące monitoringu stanu przedmiotów ochrony oraz monitoringu realizacji celów działań ochronnych				
	C1	Ocena stanu zachowania przedmiotów ochrony.	Zgodnie z obowiązującą metodyką.	Nadleśnictwo Łągów, Obręb Łągów: 71-a; 77-a; 77-b, 89-a; 105-b; 112-c; 112-d; 113-a; 114-a; 115-a; 118-c; 130-a; 130-b; 130-g; 130-c; 130-f; 131-a; 131-b; 131-c; 131-d; 140-a; 141-a; 141-b; 141-c; 142-a; 144-a; 144-b; 144-c; 166-a; 166-b; 166-c; 166-d; 166-f; 167-a; 168-a; 168-c; 168-d; 168-f; 168-g; 169-a; 171-c; 171-d; 172-a; 172-b; Nadleśnictwo Daleszyce, Obręb Daleszyce: 12-d; 18-a; 26-a; 26-b; 27-a; 27-b; 28-a; 60-a; 60-c; 75-a; 81-d; 82-a; 82-b; 82-c; 82-f; 82-g; 82-h; 83-a; 83-b; 83-d; 85-c; 85-d; Obręb Widelki: 311/2; 312/2	W 6 roku od wejścia w życie zarządzenia.	Sprawujący nadzór nad obszarem Natura 2000.
9130 Zyzne buczyny (<i>Dentario glandulosae-Fagenion</i> , <i>Galio odorati-Fagenion</i>)	Nr	Działania związane z utrzymaniem lub modyfikacją metod gospodarowania				
	B1	Wskazania do prowadzenia gospodarki leśnej.	Odstąpienie od rębni – lokalizacja zgodnie z mapą.	Nadleśnictwo Daleszyce, Obręb Daleszyce: 71-b; 71-c; 72-b; 72-c; 82-c, Nadleśnictwo Łągów, Obręb Łągów: 118-c; 119-b; 120-c; 143-a; 145-a, 145-b,	Działanie coroczne.	Właściwy terytorialnie Nadleśniczy.
	B1	Wskazania do prowadzenia gospodarki leśnej.	Konsekwentne pozostawianie wszystkich martwych i zamierających drzew, z zastrzeżeniem możliwości ich usuwania w wyjątkowych sytuacjach zagrożeń dla trwałości lasu – gdy tempo wydzielania się posuszu stałoby się	Nadleśnictwo Daleszyce, Obręb Daleszyce: 10-a; 10-b; 11-a; 11-c; 12-c; 12-d; 16-b; 16-c; 17-c; 17-d; 17-f; 19-c; 26-a; 27-a; 28-a; 30-b; 30-c; 31-a; 32-a; 33-a; 33-b; 33-c; 35-a, 58-b; 59-c; 60-a; 60-c; 60-d; 61-a; 65-d; 66-a; 66-b; 67-a; 67-c; 68-b; 68-c; 69-a; 69-b; 70-a; 70-b; 71-a; 71-b; 71-c; 72-a; 72-b; 72-c; 73-a; 74-a; 74-b; 74-c; 74-d; 74-f; 75-a;	W razie potrzeb.	Właściwy terytorialnie Nadleśniczy, właściciel lub wykonujący prawa właścicielskie na podstawie porozumienia zawartego z organem sprawującym

			<p>niepokojąco szybkie i wskaźnik NPC znalazłby się w klasie III lub wyższej.</p>	<p>75-b; 75-c; 75-d; 75-f; 75-g; 76-a, 76-d; 76-f; 77-c; 77-d; 77-f; 77-g; 77-h; 77-i; 77-j, 80-a; 80-b; 80-c; 80-d; 81-a; 81-b; 81-c; 81-d; 82-a; 82-b; 82-c; 83-a; 83-b; 83-c, 85-d; 86-a; 87-a; 87-b,</p> <p>Nadleśnictwo Łagów, Obręb Łagów: 112-d; 113-a; 114-a; 117-b; 131-a; 131-b; 132-a; 132-b, 166-a;</p> <p>Nadleśnictwo Daleszyce, Widełki: 311/2, Nadleśnictwo Daleszyce, Obręb Makoszyn:607, Nadleśnictwo Daleszyce, Obręb Cisów:480,</p>		<p>nadzór nad obszarem Natura 2000.</p>
	B1	<p>Wskazania do prowadzenia gospodarki leśnej.</p>	<p>Prowadzenie gospodarki leśnej w oparciu o złożone metody użytkowania, z popieraniem naturalnego odnowienia i uwzględniające naturalną sukcesję i fluktuację gatunkową w obrębie siedlisk. W ramach użytkowania należy pozostawiać drzewa stare, pojedynczo, grupowo i kępowo, do naturalnego rozkładu w ilości 5% - 10% masy na pow. manipulacyjnej z chwilą przystąpienia do rębni.</p>	<p>Działki i oddziały leśne jak wyżej.</p>	<p>W razie potrzeb.</p>	<p>Właściwy terytorialnie Nadleśniczy, właściciel lub wykonujący prawa właścicielskie na podstawie porozumienia zawartego z organem sprawującym nadzór nad obszarem Natura 2000.</p>

	B1	Wskazania do prowadzenia gospodarki leśnej.	Gospodarka leśna na siedliskach chronionych (naturowych) powinna być prowadzona z uwzględnieniem poniższych kierunkowych zasad: 1. Podczas wykonywania cięć nie usuwać drzew najstarszych, w szczególności pozostawiać drzewa pojedynczo i grupowo, zajmujące łącznie nie mniej niż 5-10% powierzchni i stanowiące łącznie nie mniej niż 5-10% masy; od momentu rozpoczęcia rębni pozostawiać konsekwentnie drzewa martwe, złomy i wywroty. 2. Pozostawiać w ekosystemie drzewa opanowane przez owady (kambiofagi tzw. posusz czynny), w ilości nie powodującej zagrożenia dla stanu sanitarnego drzewostanu. 3. Pozostawiać w ekosystemie leśnym możliwie maksymalną ilość posuszu jałowego (nie zasiedlonego lub opuszczonego przez	Działki i oddziały leśne jak wyżej.	W razie potrzeb.	Właściwy terytorialnie Nadleśniczy lub wykonujący prawa właścicielskie na podstawie porozumienia zawartego z organem sprawującym nadzór nad obszarem Natura 2000.
--	----	---	--	-------------------------------------	------------------	---

			kambiofagi) oraz złomów i wywrotów nie zasiedlonych lub opuszczonych przez kambiofagi. Powyższe zasady nie dotyczą: - usuwania zagrożeń zdrowia i życia ludzi, zagrożenia mienia - prowadzenia akcji ratowniczej i wykonywania zadań z zakresu ochrony przeciwpożarowej obszarów leśnych.			
B5	Zoptymalizowanie szlaków zrywkowych w układzie przestrzennym i czasowym.	Zgodnie z zasadami gospodarowania w lasach i pozyskiwania drewna, wyznaczyć szlaki i drogi zrywkowe w sposób, który spowoduje najmniejsze przekształcenia gleb w lesie (głębokie koleiny).	Cały obszar.	W razie potrzeb.	Właściwy terytorialnie Nadleśniczy, właściciel lub wykonujący prawa właścicielskie na podstawie porozumienia zawartego z organem sprawującym nadzór nad obszarem Natura 2000	
Nr	Działania dotyczące monitoringu stanu przedmiotów ochrony oraz monitoringu realizacji celów działań ochronnych					
C1	Ocena stanu zachowania przedmiotów ochrony.	Zgodnie z obowiązującą metodyką.	Nadleśnictwo Łągów, obręb Łągów: 118-c; 119-b; 143-a; 112-d; 113-a; 114-a; 131-a; 131-b; 132-a; 132-b, Nadleśnictwo Daleszyce, obręb	W 6 roku od wejścia w życie zarządzenia.	Sprawujący nadzór nad obszarem Natura 2000.	

				Daleszyce: 19-c; 35-a; 58-b; 59-c; 69-a; 69-b; 70-a; 70-b; 71-a; 71-b; 71-c; 72-a; 72-b; 72-c; 73-a; 81-c; 81-d; 82-a; 82-b; 82-c; 83-a; 83-b; 83-c; 85-d; 86-a; 87-a; 87-b		
9170 Grąd środkowoeuropejski i subkontynentalny (<i>Galio-Carpinetum</i> , <i>Tilio-Carpinetum</i>)	Nr	Działania związane z utrzymaniem lub modyfikacją metod gospodarowania				
	B1	Wskazania do prowadzenia gospodarki leśnej.	Konsekwentne pozostawianie wszystkich martwych i zamierających drzew w siedlisku przyrodniczym, z zastrzeżeniem możliwości ich usuwania w wyjątkowych sytuacjach zagrożeń dla trwałości lasu – gdy tempo wydzielania się posuszu stałoby się niepokojąco szybkie i wskaźnik NPC znalazłby się w klasie III lub wyższej.	Nadleśnictwo Daleszyce, Obręb Daleszyce: 83-a; 83-d; 83-b; 84-a; 84-b; 84-c; 84-d; Nadleśnictwo Daleszyce, Cisów:483, Nadleśnictwo Daleszyce, Obręb Szczecno: 12-h; 13-b; 13-d; 13-f; 14-b; 14-a, 14-f; 14-h; 14-i; 19-b; 19-f; 20-a; 20-b; 20-c; 20-d; 20-f; 20-g; 21-a, 21-b; 21-c; 21-d; 21-f; 21-g; 21-h; 22-a; 22-c, 22-f; 27-g; 27-h; 27-i; 27-j; 27-k; 27-l; 27-m; 27-n; 27-p; 27-s, 27-b; 27-d; 27-f; 28-a; 28-b; 28-c; 29-a, 29-c;30-a; 30-b; 30-c; 30-d; 30-g; 31-a; 31-b; 31-c; 32-a, 38-b; 38-c; 39-a; 39-b; 40-b; 40-c; 40-f; 41-a; 41-f, 53-d; 53-c, 57-b, 58-g; 58-h; 58-i, 60-a, Nadleśnictwo Łągów, Obręb Łągów:77-a; 166-a;	W razie potrzeb.	Właściwy terytorialnie Nadleśniczy.
	B1	Wskazania do prowadzenia gospodarki leśnej.	W przypadku wykonywania zabiegów gospodarczych prowadzić przebudowę w kierunku drzewostanów liściastych: dąb, buk, jawor, grab,	Działki jak wyżej.	W razie potrzeb.	Właściwy terytorialnie Nadleśniczy.

			lipa, wiąz, klon. Dopuszczalny jest udział jodły do ok. 20%. Przebudowę prowadzić w oparciu o złożone metody użytkowania, z maksymalnym wykorzystaniem odnowienia naturalnego.			
B1	Wskazania do prowadzenia gospodarki leśnej	Gospodarka leśna na siedliskach chronionych (naturowych) powinna być prowadzona z uwzględnieniem poniższych kierunkowych zasad: 1. Podczas wykonywania cięć nie usuwać drzew najstarszych, w szczególności pozostawiać drzewa pojedynczo i grupowo, zajmujące łącznie nie mniej niż 5-10% powierzchni i stanowiące łącznie nie mniej niż 5- 10% masy; od momentu rozpoczęcia rębni pozostawiać konsekwentnie drzewa martwe, złomy i wywroty. 2. Pozostawiać w ekosystemie drzewa opanowane przez owady (kambiofagi tzw. posusz czynny), w ilości	Działki jak wyżej.	W razie potrzeb.	Właściwy terytorialnie Nadleśniczy.	

			<p>nie powodującej zagrożenia dla stanu sanitarnego drzewostanu.</p> <p>3. Pozostawiać w ekosystemie leśnym możliwie maksymalną ilość posuszu jałowego (nie zasiedlonego lub opuszczonego przez kambiofagi) oraz złomów i wywrotów nie zasiedlonych lub opuszczonych przez kambiofagi.</p> <p>Powyższe zasady nie dotyczą:</p> <ul style="list-style-type: none"> - usuwania zagrożeń zdrowia i życia ludzi, zagrożenia mienia - prowadzenia akcji ratowniczej i wykonywania zadań z zakresu ochrony przeciwpożarowej obszarów leśnych. 			
	B1	Wskazania do prowadzenia gospodarki leśnej.	<p>Prowadzenie gospodarki leśnej w oparciu o złożone metody użytkowania, z popieraniem naturalnego odnowienia i uwzględniające naturalną sukcesję i fluktuację gatunkową w obrębie siedlisk.</p> <p>W ramach użytkowania należy pozostawiać</p>	Działki jak wyżej.	W razie potrzeb.	Właściwy terytorialnie Nadleśniczy.

			drzewa stare, pojedynczo, grupowo i kępowo, do naturalnego rozkładu w ilości 5% - 10% masy na pow. manipulacyjnej z chwilą przystąpienia do rębni.			
	B5	Zoptymalizowanie szlaków zrywkowych w układzie przestrzennym i czasowym.	Zgodnie z zasadami gospodarowania w lasach i pozyskiwania drewna, wyznaczyć szlaki i drogi zrywkowe w sposób, który spowoduje najmniejsze przekształcenia gleb w lesie (głębokie koleiny).	Cały obszar.	W razie potrzeb.	Właściwy terytorialnie Nadleśniczy.
	Nr	Działania dotyczące monitoringu stanu przedmiotów ochrony oraz monitoringu realizacji celów działań ochronnych				
	C1	Ocena stanu zachowania przedmiotów ochrony.	Zgodnie z obowiązującą metodyką.	Nadleśnictwo Daleszyce, obręb Daleszyce: 83-b; 84-a; 84-b, Obręb Szczecno: 13-d; 14-f; 14-h; 14-i; 21-a, 27-g; 27-h; 27-i; 27-j; 27-k; 27-l; 27-m; 27-n; 27-p; 27-s, 60-a, 57-b, Nadleśnictwo Łągów, obręb Łągów: 77-a	W 6 roku od wejścia w życie zarządzenia.	Sprawujący nadzór nad obszarem Natura 2000.
9190 Kwaśne dąbrowy (<i>Quercion roboripetraeae</i>)	Nr	Działania związane z utrzymaniem lub modyfikacją metod gospodarowania				
	B1	Wskazania do prowadzenia gospodarki leśnej.	Konsekwentne pozostawianie wszystkich martwych i zamierających drzew w siedlisku przyrodniczym, z zastrzeżeniem możliwości ich usuwania w wyjątkowych sytuacjach zagrożeń dla	Nadleśnictwo Daleszyce, Obręb Szczecno: 15-d, 13-c, Nadleśnictwo Daleszyce, Obręb Daleszyce: 115-l, Nadleśnictwo Łągów, Obręb Łągów: 173-f, 173-a; 173-b; 173-c; 173-d; 174-c; 174-a; 174-b; 175-b; 175-d; 175-f, 209-f, 209-j; 209-i	W razie potrzeb.	Właściwy terytorialnie Nadleśniczy, właściciel lub wykonujący prawa właścicielskie na podstawie porozumienia zawartego z organem

			trwałości lasu – gdy tempo wydzielania się posuszu stałoby się niepokojąco szybkie i wskaźnik NPC znalazłby się w klasie III lub wyższej.	Nowa Huta: 397/1; 400; 416; 417/3; 418/2,		sprawującym nadzór nad obszarem Natura 2000.
	B1	Wskazania do prowadzenia gospodarki leśnej.	Prowadzenie przebudowy polegającej na ograniczeniu sosny do 20%, eliminacji jodły i buka. Przebudowę prowadzić w cięciach trzebieżowych złożonymi metodami użytkowania.	Działki jak wyżej.	W razie potrzeb.	Właściwy terytorialnie Nadleśniczy, właściciel lub wykonujący prawa właścicielskie na podstawie porozumienia zawartego z organem sprawującym nadzór nad obszarem Natura 2000
	B1	Wskazania do prowadzenia gospodarki leśnej.	Prowadzenie gospodarki leśnej w oparciu o złożone metody użytkowania, z popieraniem naturalnego odnowienia dębu, dopuszczalny niewielki udział sosny. W ramach użytkowania należy pozostawiać drzewa stare, pojedynczo, grupowo i kępowo, do naturalnego rozkładu w ilości 5% - 10% masy na pow. manipulacyjnej z chwilą przystąpienia do	Działki jak wyżej.	W razie potrzeb.	Właściwy terytorialnie Nadleśniczy, właściciel lub wykonujący prawa właścicielskie na podstawie porozumienia zawartego z organem sprawującym nadzór nad obszarem Natura 2000.

			rębni.			
	B1	Wskazania do prowadzenia gospodarki leśnej.	Gospodarka leśna na siedliskach chronionych (naturowych) powinna być prowadzona z uwzględnieniem poniższych kierunkowych zasad: 1. Podczas wykonywania cięć nie usuwać drzew najstarszych, w szczególności pozostawiać drzewa pojedynczo i grupowo, zajmujące łącznie nie mniej niż 5-10% powierzchni i stanowiące łącznie nie mniej niż 5-10% masy; od momentu rozpoczęcia rębni pozostawiać konsekwentnie drzewa martwe, złomy i wywroty. 2. Pozostawiać w ekosystemie drzewa opanowane przez owady (kambiofagi tzw. posusz czynny), w ilości nie powodującej zagrożenia dla stanu sanitarnego drzewostanu. 3. Pozostawiać w ekosystemie leśnym możliwie maksymalną ilość posuszu jałowego (nie zasiedlonego lub	Działki jak wyżej.	W razie potrzeb.	Właściwy terytorialnie Nadleśniczy, właściciel lub wykonujący prawa właścicielskie na podstawie porozumienia zawartego z organem sprawującym nadzór nad obszarem Natura 2000.

			opuszczonego przez kambiofagi) oraz złomów i wywrotów nie zasiedlonych lub opuszczonych przez kambiofagi. Powyższe zasady nie dotyczą: - usuwania zagrożeń zdrowia i życia ludzi, zagrożenia mienia - prowadzenia akcji ratowniczej i wykonywania zadań z zakresu ochrony przeciwpożarowej obszarów leśnych.			
B5	Zoptymalizowanie szlaków zrywkowych w układzie przestrzennym i czasowym (działanie obligatoryjne ¹).	Zgodnie z zasadami gospodarowania w lasach i pozyskiwania drewna, wyznaczyć szlaki i drogi zrywkowe w sposób, który spowoduje najmniejsze przekształcenia gleb w lesie (głębokie koleiny).	Cały obszar.	W razie potrzeb.	Właściwy terytorialnie Nadleśniczy, właściciel lub wykonujący prawa właścicielskie na podstawie porozumienia zawartego z organem sprawującym nadzór nad obszarem Natura 2000	
Nr	Działania dotyczące monitoringu stanu przedmiotów ochrony oraz monitoringu realizacji celów działań ochronnych					
C1	Ocena stanu zachowania przedmiotów ochrony.	Zgodnie z obowiązującą metodyką.	Nadleśnictwo Daleszyce, obręb Daleszyce: 115-l, Obręb Szczecno: 13-c, Nadleśnictwo Łągów, obręb Łągów: 174-a; 174-b; 174-c;	W 6 roku od wejścia w życie zarządzenia.	Sprawujący nadzór nad obszarem Natura 2000.	

				175-b; 175-d; 175-f, 209-j; 209-i		
*91D0 Bory i lasy bagienne (<i>Vaccinio uliginosi-Betuletum pubescentis</i> , <i>Vaccinio uliginosi-Pinetum</i> , <i>Pino mugo-Sphagnetum</i> , <i>Sphagno girgensohnii-Piceetum</i>) i brzozowo-sosnowe bagienne lasy borealne	Nr	Działania związane z utrzymaniem lub modyfikacją metod gospodarowania				
	B1	Wskazania do prowadzenia gospodarki leśnej.	Konsekwentne pozostawianie wszystkich martwych i zamierających drzew, z zastrzeżeniem możliwości ich usuwania w wyjątkowych sytuacjach zagrożeń dla trwałości lasu – gdy tempo wydzielania się posuszu stałoby się niepokojąco szybkie i wskaźnik NPC znalazłby się w klasie III lub wyższej.	Nadleśnictwo Łągów, Obręb Łągów: 247-d; 252-k, 252-l, 260-d, 255-b; 255-a, 257-h, Nadleśnictwo Chmielnik, Obręb Chmielnik: 9-c; 9-f, 9-g; 10-d; 14-d; 15-f, 15-h, 15-j; 16-d; 23-d; 24-c; 34-b, 34-f, 34-h; Nadleśnictwo Daleszyce, Obręb Daleszyce: 56-d, 133-m; 133-n; 133-p; 135-h; 136-d; 136-i; 137-h; 138-f; 139-g; 139-s, 139-f, 141-g; 141-f, 141-h; 141-i; 141-d; 141-k, 142-f, 142-g, 144-c; 144-d, Nadleśnictwo Daleszyce, Obręb Szczecno: 1-dx, 1-r; 1-i; 1-h; 1-g, 1-k, 1-f; 1-c, 1-ax; 1-bx; 1-j; 1-s; 1-t; 1-w; 1-x; 1-y; 1-z; 2-d; 2-f; 2-h; 2-i; 2-j; 2-k, 2-cx, 2-a; 2-b; 2-dx; 2-fx; 2-gx; 2-ix; 2-kx; 2-l; 2-m; 2-n; 2-o; 2-p; 2-r; 2-y; 11-d; 26-d; 35-a,	W razie potrzeb.	Właściwy terytorialnie Nadleśniczy.
	B1	Wskazania do prowadzenia gospodarki leśnej.	Powstrzymanie się z rębiami (wyłączenie z pozyskania drewna) w siedlisku przyrodniczym oraz na szerokości 20 m od granic siedliska.	Działki jak wyżej.	Działanie coroczne.	Właściwy terytorialnie Nadleśniczy.
	Nr	Działania dotyczące monitoringu stanu przedmiotów ochrony oraz monitoringu realizacji celów działań ochronnych				
C1	Ocena stanu zachowania	Zgodnie z obowiązującą metodyką.	Nadleśnictwo Daleszyce, obręb Daleszyce: 56-d, 141-g; 141-h;	W 4 i 8 roku od wejścia w życie	Sprawujący nadzór nad obszarem	

		przedmiotów ochrony.		141-i; 142-g, 133-m; 133-n; 144-c; 144-d, Obręb Szczecno: 1-f; 1-c, 2-r; 2-y Nadleśnictwo Chmielnik, obręb Chmielnik: 10-d; 34-b; 34-f; 34-h, 15-h; Nadleśnictwo Łągów, obręb Łągów: 255-b; 255-a,	zarządzenia.	Natura 2000.
	Nr	Uzupełnienie stanu wiedzy o przedmiocie ochrony				
	D1	Inwentaryzacja terenowa i uzupełnienie stanu wiedzy.	Analiza rozmieszczenia i stanu zachowania siedliska, w tym wykonanie oceny siedliska.	Nadleśnictwo Chmielnik, Obręb Chmielnik: 10-d; 14-c; 15-h; 16-j, 34-f; 34-h,	Do 5 lat od wejścia w życie zarządzenia.	Sprawujący nadzór nad obszarem Natura 2000.
*91E0 Łęgi wierzbowe, topolowe, olszowe i jesionowe (<i>Salicetum albo-fragilis</i> , <i>Populetum albae</i> , <i>Alnenion glutinoso-incanae</i>) i olsy źródliskowe	Nr	Działania związane z utrzymaniem lub modyfikacją metod gospodarowania				
	B1	Wskazania do prowadzenia gospodarki leśnej.	Odstąpienie od rębni w siedlisku przyrodniczym.	Nadleśnictwo Łągów, Obręb Łągów: 253-a; 253-b; 253-c; 253-d; 253-f; 253-g; 253-h; 253-i; 253-j; 253-k, Nadleśnictwo Daleszyce, Obręb Szczecno: 35-f, 45-d, Nadleśnictwo Daleszyce, Obręb Daleszyce: 133-r; 143-b; 143-c; 143-d; 143-f; 144-a; 144-a; 144-b; 144-f; 144-g; 144-h, Nadleśnictwo Chmielnik, Obręb Chmielnik: 18-j, 21-b, 29-g; 29-h, 32-g,	Działanie coroczne	Właściwy terytorialnie Nadleśniczy, właściciel lub wykonujący prawa właścicielskie na podstawie porozumienia zawartego z organem sprawującym nadzór nad obszarem Natura 2000
	B1	Wskazania do prowadzenia gospodarki leśnej.	Konsekwentne pozostawianie wszystkich martwych i zamierających drzew w siedlisku przyrodniczym ,	Nadleśnictwo Chmielnik, Obręb Chmielnik: 12A-f; 15-n; 15-o; 15-p; 16-a, 18-d; 18-j; 18-k; 18-l; 19-t; 19-g; 21-a; 21-d; 21-g; 21-c; 22-a; 22-b; 22-f; 22-h, 22-i; 28-d; 29-f; 29-i; 29-j; 30-g;	W razie potrzeb.	Właściwy terytorialnie Nadleśniczy, właściciel lub wykonujący prawa właścicielskie na

			<p>z zastrzeżeniem możliwości ich usuwania w wyjątkowych sytuacjach zagrożeń dla trwałości lasu – gdy tempo wydzielania się posuszu stałoby się niepokojąco szybkie i wskaźnik NPC znalazłby się w klasie III lub wyższej.</p>	<p>30-h; 30-i; 31-h; 31-i; 31-j; 31-d; 31-g; 31-k; 31-l; 32-f; 32-h; 33-h; 33-i; 41-a, 42-f; 42-g; 42-h, 42-i</p> <p>Obręb Papiernia: 103/4; 12/5; 12/6, 64/1; 64/2; 88, 145;</p> <p>Obręb Smyków: 263; 264; 208/1; 208/2,</p> <p>Obręb Podstoła: 162; 163; 164; 166; 171; 172; 173; 174; 175; 176; 177; 178/2; 179, 218; 219; 220; 221; 222; 223, 269,</p> <p>Obręb Głuchów lasy: 23;</p> <p>Obręb Drogowle: 398; 460/5; 441; 442; 459; 462/1; 462/9; 468; 560; 645; 655; 658, 659,</p> <p>Nadleśnictwo Łągów, Obręb Łągów: 175-h; 175-g; 181-m; 181-n; 181-o; 181-r; 182-g, 182-i; 182-j; 182-r; 182-s; 187-b; 187-c; 187-d; 187-g, 206-f; 206-g; 206-j; 206-k; 206-m; 207-b; 230-d; 230-f; 253-h; 253-i; 253-j; 253-k;</p> <p>Obręb Widelki: 41/2; 322/3; 324; 331/3; 332; 330; 333/3; 343; 344/3; 345, 353; 354;</p> <p>Obręb Korzenno: 39/3; 40; 45; 267; 268; 285; 28,</p> <p>Nadleśnictwo Daleszyce, Obręb Szczecno: 1-b; 1-a, 1-d, 2-hx, 2-jx; 21-f; 22-c, 23-h, 29-b, 30-h, 30-j; 30-i; 31-b; 31-f; 31-d, 31-g; 31-h; 31-i, 35-b; 35-c; 35-d; 35-f; 35-g; 35-h; 36-a; 36-g; 36-</p>	<p>podstawie porozumienia zawartego z organem sprawującym nadzór nad obszarem Natura 2000.</p>
--	--	--	--	--	--

				<p>h; 40-a; 40-b; 40-g; 40-c; 40-f; 41-a, 41-c; 41-f, 45-a; 45-b; 45-c; 45-d; 46-a; 46-b; 46-c; 46-g; 46-k; 47-b, 47-j; 48-b; 49-c; 49-g, 55-g; 55-j; 55-n; 55-p; 55-r; 55-s; 56-i; 56-k; 58-g; 58-h; 58-i, 59-d, 63-a, 63-h; 64-c; 64-g; 64-j; 64-h; 65-c, 65-g; 66-a; 67-a, 1001; 1038;</p> <p>Daleszyce: 2611; 2613; 2615; 2617; 2626; 2629/1; 2657; 2725; 3287/1; 3291/1; 3319/1; 3320/1; 3321/1; 3324/1; 3325/1; 3332/1; 3333; 3337; 3338; 3339; 3340; 3341; 3534; 3535; 3536; 3543; 3544; 3545; 3546; 3548; 3560; 3563; 3564; 3565; 3566; 3624</p> <p>Nadleśnictwo Daleszyce, Obręb Daleszyce: 40-c; 40-d; 41-i; 41-k; 41-l; 42-g, 133-o; 133-p; 133-r; 144-a; 144-b; 144-c; 144-f; 144-g; 144-h; 2657; 3466; 3496; 3498/1; 3499/1; 3500/1; 3501/1; 3506; 3508/1; 3523; 3559,</p> <p>Nadleśnictwo Daleszyce, Obręb Dębno: 1497;1498; Obręb Holendry: 1/1/; 1/2; 13;14; 15/3; 16/1; 16/2; 16/3; 17; 18/1; 18/2; 19; 337, Obręb Wola Wąkopna: 373; 374; 375;3; Obręb Korzenno: 267; 268; 285; 286; 39/3; 40;45; Obręb Smyków: 260,</p>		
--	--	--	--	--	--	--

				Obwód Cisów: 497; 498; 570, Działki i wydzielenia jak wyżej.		
	B1	Wskazania do prowadzenia gospodarki leśnej.	Wstrzymanie wykonania cięć rębnych przewidzianych w planach urządzenia lasu w pasie o szerokości 20m+20m wzdłuż cieków wodnych. W ramach prowadzonych cięć rębnych pozostawiać w formie pojedynczych drzew, grup i kęp drzew starych, w ilości 5% - 10% masy na powierzchni manipulacyjnej z chwilą przystąpienia do rębni. Długofalowo dążyć do gospodarowania metodami złożonymi z wydłużonym okresem odnowienia.	Działki i wydzielenia jak wyżej.	Działanie coroczne.	Właściwy terytorialnie Nadleśniczy, właściciel lub wykonujący prawa właścicielskie na podstawie porozumienia zawartego z organem sprawującym nadzór nad obszarem Natura 2000.
	B1	Wskazania do prowadzenia gospodarki leśnej.	Dążyć do utrzymania zwarcia koron drzew na poziomie ok. 70-80%.	Działki i wydzielenia jak wyżej.	W razie potrzeb.	Właściwy terytorialnie Nadleśniczy, właściciel lub wykonujący prawa właścicielskie na podstawie porozumienia zawartego z organem sprawującym nadzór nad obszarem Natura 2000
	Nr	Działania dotyczące monitoringu stanu przedmiotów ochrony oraz monitoringu realizacji celów działań ochronnych				

	C1	Ocena stanu zachowania przedmiotów ochrony.	Zgodnie z obowiązującą metodyką.	Nadleśnictwo Chmielnik, Obręb Chmielnik: 32-g, 18-j, 15-n; 15-o; 15-p; 15-r; 59A-a; 59A-b; 59A-d; 42-a; 42-f; 42-g; 42-h; 42-i; Obręb Papiernia: 145; 103/4; Obręb Smyków: 263; 264; 208/1; 208/2, Obręb Drogowle: 398; 460/5; 468; 560; 645; 655; 659, Obręb Podstoła: 218; 219; 220; 221; 222; 223; 269, Nadleśnictwo Daleszyce, obręb Szczecno: 29-b, 55-p; 55-r; 55-s; 56-i; 56-k; 63-a, 59-d, 1-b; 1-a, 2-jx; 35-b; 35-c; 35-d; 35-f; 35-g; 35-h; 36-a; 36-g; 36-h; 45-a; 45-b; 45-c; 45-d; 46-a; 46-b; 46-c; 46-g; 46-k; 1001; 1038; 67-a, Obręb Daleszyce: 40-c; 40-d; 41-i; 41-k; 41-l; 42-g, 2611; 2613; 2615; 2617; 2626; 2629/1; 2657; 2725; 3287/1; 3291/1; 3319/1; 3320/1; 3321/1; 3324/1; 3325/1; 3332/1; 3333; 3337; 3338; 3339; 3340; 3341; 3534; 3535; 3536; 3543; 3544; 3545; 3546; 3548; 3560; 3563; 3564; 3565; 3566; 3624, 133-o; 133-p; 133-r; 144-a; 144-b; 144-c; 144-f; 144-g; 144-h; 144-c, Obręb Holendry: 1/1/; Obręb Cisów: 497; 498; 570, 5A87 Nadleśnictwo Łagów, obręb Łagów: 175-h; 175-g; 230-d; 230-f; 187-b; 187-c; 187-d; 187-	W 6 roku od wejścia w życie zarządzenia.	Sprawujący nadzór nad obszarem Natura 2000.
--	----	---	----------------------------------	--	--	---

				g, Obręb Widelki: 41/2; 322/3; 324, 353; 354; 41/2; Obręb Wola Wąkopna: 373; 374; 375; 3; Obręb Korzenno: 267; 268; 285; 286; 39/3; 40; 45; 39/3; 40; 45; 267; 268; 285; 286		
	Nr	Uzupełnienie stanu wiedzy o przedmiocie ochrony				
	D1	Inwentaryzacja terenowa i uzupełnienie stanu wiedzy.	Analiza rozmieszczenia i stanu zachowania siedliska, w tym wykonanie oceny siedliska.	Nadleśnictwo Chmielnik, Obręb Chmielnik: 15-r; 19-k; 19-o, 30-f; 32-i; 42-d; 42-a; 59A-a; 59A-b; 59A-d;	Do 5 lat od wejścia w życie zarządzenia.	Sprawujący nadzór nad obszarem Natura 2000.
91P0 Wyżynny jodłowy bór mieszany (<i>Abietetum polonicum</i>)	Nr	Działania związane z utrzymaniem lub modyfikacją metod gospodarowania				
	B1	Wskazania do prowadzenia gospodarki leśnej.	Odstąpienie od rębni.	Nadleśnictwo Łągów, Obręb Łągów 116-a, Nadleśnictwo Daleszyce, Obręb Daleszyce: 15-a; 15-b; 15-c; 15-d	Działanie coroczne.	Właściwy terytorialnie Nadleśniczy.
	B1	Wskazania do prowadzenia gospodarki leśnej.	Konsekwentne pozostawianie wszystkich martwych i zamierających drzew, z zastrzeżeniem możliwości ich usuwania w wyjątkowych sytuacjach zagrożeń dla trwałości lasu – gdy tempo wydzielania się posuszu stałoby się niepokojąco szybkie i wskaźnik NPC znalazłby się w klasie III lub wyższej.	Nadleśnictwo Daleszyce, Obręb Daleszyce: 2-g; 3-d; 6-a; 6-b; 7-a; 7-b; 7-c; 8-c; 8-d; 8-f; 12-a; 13-a; 13-c; 14-a; 14-b; 16-a; 17-a; 17-b; 17-d; 19-b; 19-c; 20-c; 22-a; 22-b; 22-h; 22-g, 23-a; 23-c, 26-b; 26-c; 26-d; 26-f; 27-c; 27-d; 27-f; 28-b, 29-a; 29-b; 30-a; 30-b; 30-c; 30-d; 31-a; 31-b; 31-c; 31-d; 31-f; 32-b; 32-c; 33-d; 35-a; 36-a, 45-d, 44-c; 44-a, 48-a; 48-b; 48-c; 48-d; 49-d; 49-g; 59-a; 60-a; 60-b; 60-c; 60-d, 62-c; 65-f, 77-a; 77-b, 97-b; 96-d; 109-a, 114-c, 118-d, Obręb Cisów: 200/1; 472; 506, 529; 530,	Działanie coroczne.	Właściwy terytorialnie Nadleśniczy, właściciel lub wykonujący prawa właścicielskie na podstawie porozumienia zawartego z organem sprawującym nadzór nad obszarem Natura 2000.

				<p>Obwód Smyków: 540; 541; 542, Nadleśnictwo Daleszyce, Obwód Szczecno: 24-k; 24-i; 50-g; 50- h; 59-a; 59-b; 59-c, 972,</p> <p>Nadleśnictwo Łagów, Obwód Łagów: 71-a; 71-b; 72-c; 73-a; 73-b; 74-b; 77-a; 78-a; 88-a; 88- b; 88-c; 88-d; 89-a; 89-b; 90-a; 92-a; 92-b; 93-a; 93-b; 93-c; 93- d; 94-b; 94-c; 95-a; 99-c, 102-c, 103-b; 103-c; 103-d; 103-f; 103- g; 103-h; 104-a; 104-b; 104-c; 108-b; 108-k; 121-b; 121-c; 122- a; 122-b; 122-c; 123-a; 123-b; 123-c; 126-a; 127-a; 127-b; 128- a; 128-b; 129-a; 129-c; 133-c; 134-a; 135-a; 136-a; 136-b; 139- a; 139-b; 139-c; 146-a; 147-a; 148-a; 148-b; 149-a; 149-b; 149- c, 151-a; 152-a; 152-b; 152-c; 153-b; 156-a; 156-b; 156-c, 157- f, 175-c,</p> <p>Obwód Lechówek: 432/1; 425/1; 334; 425/2; 433; 342, Obwód Sędek: 303/1; 303/2; 305; 764,</p> <p>Obwód Makoszyn: 511; 512; 516; 528; 557; 589, Obwód Koziel: 103; 104/1; 104/2; 105; 106; 107; 108; 109; 110; 112/1; 112/2; 112/3; 113; 117/1; 117/2; 128; 129; 278; 295; 67; 68; 69; 70; 71; 72; 73/1; 73/2; 74; 75; 76; 77; 78; 79; 80; 81/1; 81/2; 81/3; 82; 83; 84; 85; 86; 87; 88/1; 88/2; 89; 90; 91;</p>		
--	--	--	--	---	--	--

				95; 96; 97/1; 97/2; 97/3; 98;99; Obręb Nowa Huta: 115; 116; 117; 118; 120/1; 121; 122; 123; 124/5; 124/7; 124/8; 128; 129/1; 129/2; 130; 133/1; 134/3; 135/1; 136; 137/1; 137/2; 138; 139; 510; 513/1; 515; 72/1; 73/1; 74/1; 75;77; 79; 80; 81; 82,		
B1	Wskazania do prowadzenia gospodarki leśnej.	Prowadzenie gospodarki leśnej w oparciu o złożone metody użytkowania, z popieraniem naturalnego odnowienia i uwzględniające naturalną sukcesję i fluktuację gatunkową w obrębie siedlisk. W ramach użytkowania należy pozostawiać drzewa stare, pojedynczo, grupowo i kępowo, do naturalnego rozkładu w ilości 5% - 10% masy na pow. manipulacyjnej z chwilą przystąpienia do rębni.	Działki i wydzielania jak wyżej.	Działanie coroczne.	Właściwy terytorialnie Nadleśniczy, właściciel lub wykonujący prawa właścicielskie na podstawie porozumienia zawartego z organem sprawującym nadzór nad obszarem Natura 2000.	
B1	Wskazania do prowadzenia gospodarki leśnej.	Gospodarka leśna na siedliskach chronionych (naturowych) powinna być prowadzona z uwzględnieniem poniższych kierunkowych zasad: 1. Podczas wykonywania cięć nie usuwać drzew najstarszych,	Działki i wydzielania jak wyżej.	W razie potrzeb.	Właściwy terytorialnie Nadleśniczy, właściciel lub wykonujący prawa właścicielskie na podstawie porozumienia zawartego z organem	

			<p>w szczególności pozostawiać drzewa pojedynczo i grupowo, zajmujące łącznie nie mniej niż 5-10% powierzchni i stanowiące łącznie nie mniej niż 5-10% masy; od momentu rozpoczęcia rębni pozostawiać konsekwentnie drzewa martwe, złomy i wywroty</p> <p>2. Pozostawiać w ekosystemie drzewa opanowane przez owady (kambiofagi tzw. posusz czynny), w ilości nie powodującej zagrożenia dla stanu sanitarnego drzewostanu</p> <p>3. Wykonywanie na siedlisku 91P0 (wyżynny jodłowy bór mieszany <i>Abietetum polonicum</i>) planowanych w planie urządzania lasu cięć przedrębnych w formie trzebieży, w tym trzebieży przekształceniowej połączonej w miarę możliwości z czyszczeniami późnymi z przestrzeganiem następujących dodatkowych zasad:</p> <p>- celem cięcia jest</p>			sprawującym nadzór nad obszarem Natura 2000.
--	--	--	--	--	--	--

			<p>zróżnicowanie struktury drzewostanu w kierunku struktury przerębowej,</p> <p>-cięcia należy prowadzić we wszystkich warstwach drzewostanu oszczędzając jodłę w pierwszym piętrze dążąc do zwiększenia udziału miąższości drzew jodłowych w wieku powyżej 100 lat w ogólnej miąższości drzewostanu.</p> <p>- ograniczyć usuwanie z ekosystemów leśnych martwych drzew o średnicy powyżej 10 cm, dążąc do zwiększenia ich ilości do min. 10 % zapasu drzewostanu.</p> <p>Powyższe zasady nie dotyczą:</p> <ul style="list-style-type: none"> - usuwania zagrożeń zdrowia i życia ludzi, zagrożenia mienia, - prowadzenia akcji ratowniczej i wykonywania zadań z zakresu ochrony przeciwpożarowej obszarów leśnych. 			
	B5	Zoptymalizowanie szlaków zrywkowych	Zgodnie z zasadami gospodarowania w lasach i pozyskiwania	Cały obszar.	W razie potrzeb.	Właściwy terytorialnie Nadleśniczy,

		w układzie przestrzennym i czasowym.	drewna, wyznaczyć szlaki i drogi zrywkowe w sposób, który spowoduje najmniejsze przekształcenia gleb w lesie (głębokie koleiny).			właściciel lub wykonujący prawa właścicielskie na podstawie porozumienia zawartego z organem sprawującym nadzór nad obszarem Natura 2000
	Nr	Działania dotyczące monitoringu stanu przedmiotów ochrony oraz monitoringu realizacji celów działań ochronnych				
	C1	Ocena stanu zachowania przedmiotów ochrony.	Zgodnie z obowiązującą metodyką.	Nadleśnictwo Daleszyce, obręb Daleszyce: 2-g; 3-d; 6-a; 6-b; 7-a; 7-b; 7-c; 8-c; 8-d; 8-f; 23-c, 12-a; 13-a; 13-c; 14-a; 14-b; 16-a; 17-a; 17-b; 17-d; 29-a; 29-b; 30-a; 30-b; 30-c; 30-d; 31-a; 31-b; 31-c; 31-d; 31-f; 32-b; 32-c; 33-d; 59-a; 60-a; 60-b; 60-c; 60-d, 65-f, 118-d, Obręb Cisów: 506, Obręb Szczecno: 50-g; 50-h; 59-a; 59-b; 59-c, 24-k; 24-i; 972, Nadleśnictwo Łągów, obręb Łągów: 71-a, 175-c, 147-a; 146-a, 139-a; 139-b; 139-c; 151-a; 152-a; 152-b; 152-c; 153-b; 156-a; 156-b; 156-c	W 6 roku od wejścia w życie zarządzenia.	Sprawujący nadzór nad obszarem Natura 2000.
91T0 Sosnowy bór chrobotkowy (<i>Cladonio-Pinetum</i> i chrobotkowa postać <i>Peucedano-Pinetum</i>)	Nr	Działania związane z ochroną czynną				
	A5	Usuwanie leżącego drewna.	Na obszarach objętych specjalnym sposobem zagospodarowania usuwania wzdłuż linii oddziałowych i głównych dróg na pasach o szerokości 30 m w głąb	Nadleśnictwo Łągów, Obręb Łągów: 190A-h, 191-a; 191-b; 191-c; 191-d; 192-a; 192-b; 192-c; 213-a; 213-b; 213-c; 214-a; 214-b; 215-a; 215-b; 215-c; 216-a; 216-b; 216-c; 216-g; 217-a; 217-b; 217-c; 217-d; 217-f; 218-	Działanie coroczne.	Właściwy terytorialnie Nadleśniczy, właściciel lub wykonujący prawa właścicielskie na podstawie

			drzewostanu całości leżącego drewna (drobnica i grubizna) pozostałego po zabiegach ochrony czynnej lub w wyniku naturalnego procesu obumierania drzew.	a; 218-b; 218-c; 219-a; 219-b; 219-c; 219-d; 219-f, Nadleśnictwo Łagów, Obręb Dębno: 1458; 464; 465; 466; 467; 468; 469; 470/1; 470/2; 471; 472; 530,		porozumienia zawartego z organem sprawującym nadzór nad obszarem Natura 2000.
--	--	--	--	---	--	---

	A5	Usuwanie leżącego drewna.	Usuwanie drewna pozostałego po zabiegach trzebieżowych i zrębach.	Nadleśnictwo Chmielnik, Obręb Chmielnik: 59A-g; Obręb Drogowle: 530; 531; 532; 533; 534; 535; 536; 537; 538; 539; 540; 541; 543; 544; 545; 546; 547; 548; 549; 550; 551; 552; 553; 554; 555; 556; 557; 558; 559, 649; Obręb Dębno: 736; 739/1; 739/2; 740, Nadleśnictwo Daleszyce, Obręb Szczecno: 2-s, 2-bx Nadleśnictwo Łągów, Obręb Łągów: 187C-dx; 187C-bx; 187C-cx; 187C-fx; 187C-r; 187C-x; 187C-y; 190-a; 190-b; 190-c; 190-d; 190-f; 190-i; 190-j; 190-k; 190-l; 190-m; 190-n; 190-p; 190-r; 190-s; 190-t; 191-a; 191-b; 191-c; 191-d; 192-a; 192-b; 192-c; 192-f; 192-g; 192-h; 192-i; 193-a; 201-g; 201-f; 202-k; 202-i; 202-h; 202-g; 204-b; 205-d; 205-g; 205-h; 205-i; 205-j; 205-k; 205-m; 206-l; 206-h, 207-j, 213-a; 213-b; 213-c; 214-a; 214-b; 215-a; 216-c; 216-d; 216-f; 216-i; 216-h; 216-a; 216-b; 216-g; 217-a; 217-b; 217-c; 218-a; 218-b; 228-f; 228-d; 228-c; 228-b; 228-a; 229-b; 231-c; 231-b; 231-a, 232-b; 251-f; 251-g; 251-h; 256-a; 256-b, Obręb Dębno: 113/2B; 401/1; 402/1; 403/1; 405/1; 406/1; 409/1; 410; 411; 412; 413; 414; 415; 416; 417; 418; 420; 422;	W razie potrzeb.	Właściwy terytorialnie Nadleśniczy, właściciel lub wykonujący prawa właścicielskie na podstawie porozumienia zawartego z organem sprawującym nadzór nad obszarem Natura 2000.
--	----	---------------------------	---	---	------------------	---

				423; 424; 425; 426; 427; 428; 429; 430; 433; 434; 435; 436; 438; 439; 440; 441; 442; 443; 444; 446; 447; 448; 449; 450; 451; 452; 455; 457; 459; 460; 461; 462; 464; 465; 466; 467; 468; 469; 470/1; 470/2; 471; 472; 514; 530; 532; 550; 553; 554; 590/2; 590/1; 591; 592; 604/9; 661; 662; 664; 734; 1458; 1495; 1499, Obręb Mędrów: 2; 1; 469; Obręb Korzenno: 40; Obręb Wola Wąkopna: 1; 2/1; 3; 4; 5; 6; 7; 8; 9; 10; 11; 12; 13; 14; 15; 16; 17; 26/1; 28; 30; 31; 33; 34; 35; 37; 38; 39; 40; 41; 42; 43; 391; 392; Obręb Wólka Pokłonna: 802/1, Obręb Widełki: 341; 343, 346/2, 352,		
--	--	--	--	--	--	--

Nr	Działania związane z utrzymaniem lub modyfikacją metod gospodarowania				
B3	Gospodarka przerębowa.	Kształtowanie w ramach zabiegów ochrony czynnej rozluźnionego zwarcia w drzewostanie (zwarcie w granicach ok. 40-50%). Preferowanie odnowień naturalnych.	Nadleśnictwo Łągów, Obręb Łągów: 190A-h, 191-a; 191-b; 191-c; 191-d; 192-a; 192-b; 192-c; 213-a; 213-b; 213-c; 214-a; 214-b; 215-a; 215-b; 215-c; 216-a; 216-b; 216-c; 216-g; 217-a; 217-b; 217-c; 217-d; 217-f; 218-a; 218-b; 218-c; 219-a; 219-b; 219-c; 219-d; 219-f, Obręb Dębno: 1458; 464; 465; 466; 467; 468; 469; 470/1; 470/2; 471; 472; 530,	Działanie coroczne.	Właściwy terytorialnie Nadleśniczy, właściciel lub wykonujący prawa właścicielskie na podstawie porozumienia zawartego z organem sprawującym nadzór nad obszarem Natura 2000.
B6	Gospodarka zrębowa.	Użytkowanie rębnią zupełną (I). Kształtowanie w ramach zabiegów hodowlanych mających na celu zachowanie rozluźnionego zwarcia i istniejących luk w drzewostanie (zwarcie w granicach ok. 70 %). Stosowanie rozluźnionej więźby sadzenia, modelowanie w ramach czyszczeń wczesnych i późnych drzewostanu w celu opóźnienia momentu osiągnięcia zwarcia, a w dalszej kolejności kształtowania niewielkich (max. 1 ar) luk w ilości do kilku na hektar. Rozważyć	Nadleśnictwo Chmielnik, Obręb Chmielnik: 59A-b; 59A-c; 59A-d; 59A-f; 59A-g; 59A-h; Nadleśnictwo Daleszyce, Obręb Szczecno: 2-s, 2-bx Nadleśnictwo Łągów, Obręb Łągów: 187C-dx; 187C-bx; 187C-cx; 187C-fx; 187C-x; 187C-y, 187C-r; 190-a; 190-b; 190-c; 190-d; 190-f; 190-i; 190-j; 190-k; 190-l; 190-m; 190-n; 190-p; 190-r; 190-s; 190-t; 191-a; 191-b; 191-c; 191-d; 192-a; 192-b; 192-c; 192-f; 192-g; 192-h; 192-i; 193-a; 201-g; 201-f; 202-k; 202-i; 202-h; 202-g; 204-b; 205-d; 205-g; 205-h; 205-i; 205-j; 205-k; 205-m; 206-l; 206-h , 207-j, 213-a; 213-b; 213-c; 214-a; 214-b; 215-a; 216-c; 216-d; 216-f; 216-i; 216-h; 216-a; 216-b; 216-g; 217-a; 217-b; 217-	W razie potrzeb.	Właściwy terytorialnie Nadleśniczy, właściciel lub wykonujący prawa właścicielskie na podstawie porozumienia zawartego z organem sprawującym nadzór nad obszarem Natura 2000

			<p>możliwość przelegiwania zrębów zupełnych przez okres 5 lat (art.13, pkt. 1.2 Ustawy o lasach).</p>	<p>c; 218-a; 218-b; 229-b; 228-f; 228-d; 228-c; 228-b; 228-a; 231-c; 231-b; 231-a, 232-b; 251-f; 251-g; 251-h; 256-a; 256-b, Obwód Dębno: 113/2B; 401/1; 402/1; 403/1; 405/1; 406/1; 409/1; 410; 411; 412; 413; 414; 415; 416; 417; 418; 420; 422; 423; 424; 425; 426; 427; 428; 429; 430; 433; 434; 435; 436; 438; 439; 440; 441; 442; 443; 444; 446; 447; 448; 449; 450; 451; 452; 455; 457; 459; 460; 461; 462, 464; 465; 466; 467; 468; 469; 470/1; 470/2; 471; 472; 514; 530; 532; 550; 553, 554; 590/2; 590/1; 591; 592; 604/9; 661, 662; 664; 734; 736; 739/1; 739/2; 740; 1458; 1495; 1499, Obwód Drogowle: 530; 531; 532; 533; 534; 535; 536; 537; 538; 539; 540; 541; 543; 544; 545; 546; 547; 548; 549; 550; 551; 552; 553; 554; 555; 556; 557; 558; 559, 649; Obwód Mędrów: 2; 1; 469; Obwód Korzenno:40; Obwód Wola Wąkopna: 1; 2/1; 3; 4; 5; 6; 7; 8; 9; 10; 11; 12; 13; 14; 15; 16; 17;26/1; 28; 30; 31; 33; 34; 35; 37; 38; 39; 40; 41; 42; 43; 391; 392; Obwód Wólka Pokłonna: 802/1, Obwód Widełki: 341; 343, 346/2, 352,</p>		
	Nr	Działania dotyczące monitoringu stanu przedmiotów ochrony oraz monitoringu realizacji celów działań ochronnych				

	C1	Ocena stanu zachowania przedmiotów ochrony.	Zgodnie z obowiązującą metodyką.	Nadleśnictwo Łągów, Obręb Łągów: 190A-h; 191-a; 191-b; 191-c; 191-d; 192-a; 192-b; 192-c; 213-a; 213-b; 213-c; 214-a; 214-b; 215-a; 215-b; 215-c; 216-a; 216-b; 216-c; 216-g; 217-a; 217-b; 217-c; 217-d; 217-f; 218-a; 218-b; 218-c; 219-a; 219-b; 219-c; 219-d; 219-f; Obręb Dębno: 1458; 464; 465; 466; 467; 468; 469; 470/1; 470/2; 471; 472; 530,	W 6 roku od wejścia w życie zarządzenia.	Sprawujący nadzór nad obszarem Natura 2000.
	Nr	Uzupełnienie stanu wiedzy o przedmiocie ochrony				
	D1	Inwentaryzacja terenowa i uzupełnienie stanu wiedzy.	Analiza rozmieszczenia i stanu zachowania siedliska, w tym wykonanie oceny siedliska.	Nadleśnictwo Chmielnik, Obręb Chmielnik: 59A-b; 59A-c; 59A-d; 59A-f; 59A-h;	Do 5 lat od wejścia w życie zarządzenia.	Sprawujący nadzór nad obszarem Natura 2000.
1337 Bóbr europejski <i>Castor fiber</i>	Przedmiot nie wymaga działań ochronnych związanych z ochroną czynną oraz z utrzymaniem lub modyfikacją metod gospodarowania.					
	Nr	Działania dotyczące monitoringu stanu przedmiotów ochrony oraz monitoringu realizacji celów działań ochronnych				
	C1	Ocena stanu zachowania przedmiotów ochrony.	Zgodnie z obowiązującą metodyką.	Obręb Lechówek 433; Obręb Widełki 41/2; Obręb Papiernia 89; Obręb Osiny 631; Obręb Szczecno 102; Obręb Smyków 673; Obręb Dębno 664	W 6 roku od wejścia w życie zarządzenia.	Sprawujący nadzór nad obszarem Natura 2000.
1166 Traszka grzebieniasta <i>Triturus cristatus</i> (<i>Triturus cristatus cristatus</i>)	Nr	Uzupełnienie stanu wiedzy o przedmiocie ochrony				
	D3	Określenie optymalnego stanu siedlisk będących miejscami rozrodu.	Określenie pożądanych (optymalnych) biotycznych i abiotycznych parametrów siedliska wraz ze wskazaniem ewentualnych działań	Obręb Kranów: 4538; 4537; 472; 4539; Nadleśnictwo Daleszyce, Obręb Marzysz: 98-h; 98-f; 98-d; 98-c; 98-b, Nadleśnictwo Daleszyce, Obręb Daleszyce: 117-m; 132-a; Obręb Cisów: 355; 357; 358/1;	Do 10 lat od wejścia w życie zarządzenia.	Sprawujący nadzór na obszarze Natura 2000.

			niezbędnych do osiągnięcia właściwego stanu.	358/2; 358/3; 358/4; 361; 362; 363; 364; 365; 366; 368; 369; 370; 371; 372; 373; 374; 375; 376; 377; 378; 379; 380; 381; 382; 383; 384; 385; 386; 387; 388; 389; 390; 391; 392; 394; 395; 397; 437/1		
	Nr	Działania dotyczące monitoringu stanu przedmiotów ochrony oraz monitoringu realizacji celów działań ochronnych				
	C1	Ocena stanu zachowania przedmiotów ochrony.	Zgodnie z obowiązującą metodyką.	Działki jak wyżej.	W 3 i 7 roku od wejścia w życie zarządzenia.	Sprawujący nadzór nad obszarem Natura 2000.
1096 Minóg strumieniowy <i>Lampetra planeri</i>	Nr	Uzupełnienie stanu wiedzy o przedmiocie ochrony				
	D1	Inwentaryzacja terenowa i uzupełnienie stanu wiedzy.	Analiza rozmieszczenia i stanu zachowania gatunku, wizytacja terenowa, dokumentacja fotograficzna, sprawozdanie.	Rzeki Czarna Staszowska, Łukawka oraz ich dopływy.	Do 10 lat od wejścia w życie zarządzenia.	Sprawujący nadzór nad obszarem Natura 2000.
1098 Minogi czarnomorskie <i>Eudontomyzon spp.</i>	Nr	Uzupełnienie stanu wiedzy o przedmiocie ochrony				
	D1	Inwentaryzacja terenowa i uzupełnienie stanu wiedzy.	Analiza rozmieszczenia i stanu zachowania gatunku, wizytacja terenowa, dokumentacja fotograficzna, sprawozdanie.	Rzeki Czarna Staszowska, Belnianka oraz ich dopływy.	Do 10 lat od wejścia w życie zarządzenia.	Sprawujący nadzór nad obszarem Natura 2000.
1037 Trzepla zielona <i>Ophiogomphus cecilia</i>	Nr	Działania związane z utrzymaniem lub modyfikacją metod gospodarowania				
	B4	Utrzymanie strefy buforowej.	Utrzymanie strefy bogatej roślinności brzegowej, utrzymanie koryt rzek w stanie zbliżonym do naturalnego.	Rzeki Czarna Staszowska i Belnianka.	Działanie coroczne.	Właściciel lub wykonujący prawa właścicielskie na podstawie porozumienia zawartego z organem sprawującym nadzór nad obszarem Natura

						2000 a w odniesieniu do gruntów stanowiących własność Skarbu Państwa lub własność jednostek samorządu terytorialnego Zarządca nieruchomości w związku z wykonywaniem obowiązków z zakresu ochrony środowiska na podstawie przepisów prawa albo w przypadku braku tych przepisów na podstawie porozumienia zawartego z organem sprawującym nadzór nad obszarem Natura 2000.
	Nr	Działania dotyczące monitoringu stanu przedmiotów ochrony oraz monitoringu realizacji celów działań ochronnych				
	C1	Ocena stanu zachowania przedmiotów ochrony.	Zgodnie z obowiązującą metodyką.	Rzeki Czarna Staszowska i Belnianka.	W 6 roku od wejścia w życie zarządzenia.	Sprawujący nadzór nad obszarem Natura 2000.
1042 Zalotka większa <i>Leucorrhinia pectoralis</i>	Nr	Działania związane z utrzymaniem lub modyfikacją metod gospodarowania				
	B2	Zachowanie siedliska gatunku	Zachowanie powierzchni zbiorników.	Obręb Cisów: 355; 357; 358/1; 358/2; 358/3; 358/4; 361; 362;	Działanie coroczne.	Właściwy terytorialnie

		stanowiącego przedmiot ochrony (działanie obligatoryjne ¹).		363; 364; 365; 366; 368; 369; 370; 371; 372; 373; 374; 375; 376; 377; 378; 379; 380; 381; 382; 383; 384; 385; 386; 387; 388; 389; 390; 391; 392; 394; 395; 397; 437/1; Nadleśnictwo Daleszyce, Obręb Daleszyce: 117-m; 132-a, Obręb Kranów: 4538; 4537; 472; 4539; Nadleśnictwo Daleszyce, Obręb Marzysz: 98-h; 98-f; 98-d; 98-c; 98-b		Nadleśniczy, właściciel lub wykonujący prawa właścicielskie.
	B4	Utrzymanie strefy buforowej (działanie fakultatywne ¹).	Zachowanie szuwarów na siedlisku i w kilku dużych kępach wokół niego.	Strefa buforowa wokół działek: Obręb Cisów: 355; 357; 358/1; 358/2; 358/3; 358/4; 361; 362; 363; 364; 365; 366; 368; 369; 370; 371; 372; 373; 374; 375; 376; 377; 378; 379; 380; 381; 382; 383; 384; 385; 386; 387; 388; 389; 390; 391; 392; 394; 395; 397; 437/1; Nadleśnictwo Daleszyce, Obręb Daleszyce: 117-m; 132-a, Obręb Kranów: 4538; 4537; 472; 4539; Nadleśnictwo Daleszyce, Obręb Marzysz: 98-h; 98-f; 98-d; 98-c; 98-b	Działanie coroczne.	Właściwy terytorialnie Nadleśniczy, właściciel lub wykonujący prawa właścicielskie na podstawie porozumienia zawartego z organem sprawującym nadzór nad obszarem Natura 2000 a w odniesieniu do pozostałych gruntów stanowiących własność Skarbu Państwa lub własność jednostek samorządu terytorialnego Zarządca

						nieruchomości w związku z wykonywaniem obowiązków z zakresu ochrony środowiska na podstawie przepisów prawa albo w przypadku braku tych przepisów na podstawie porozumienia zawartego z organem sprawującym nadzór nad obszarem Natura 2000.
	Nr	Działania dotyczące monitoringu stanu przedmiotów ochrony oraz monitoringu realizacji celów działań ochronnych				
	C1	Ocena stanu zachowania przedmiotów ochrony.	Zgodnie z obowiązującą metodyką.	Obręb Cisów: 355; 357; 358/1; 358/2; 358/3; 358/4; 361; 362; 363; 364; 365; 366; 368; 369; 370; 371; 372; 373; 374; 375; 376; 377; 378; 379; 380; 381; 382; 383; 384; 385; 386; 387; 388; 389; 390; 391; 392; 394; 395; 397; 437/1; Nadleśnictwo Daleszyce, Obręb Daleszyce: 117-m; 132-a, Obręb Kranów: 4538; 4537; 472; 4539; Nadleśnictwo Daleszyce, Obręb Marzysz: 98-h; 98-f; 98-d; 98-c; 98-b	W 6 roku od wejścia w życie zarządzenia.	Sprawujący nadzór nad obszarem Natura 2000.
1065 Przeplatka aurinia <i>Euphydryas (Eurodryas,</i>	Nr	Działania związane z ochroną czynną				
	A2	Koszenie/ściananie	Zabieg koszenia (z	Obręb Ujny: 137; 138; 139; 140;	Działanie coroczne.	Właściciel lub

<p><i>Hypodryas) aurinia</i></p> <p><i>W przypadku pokrywania się siedliska gatunku z arealem innych przedmiotów ochrony działania dla przeplatki aurinii mają pierwszeństwo.</i></p>		<p>z wywiezieniem biomasy (działanie fakultatywne¹).</p>	<p>zastrzeżeniem eliminacji trzciny) przeprowadzać ręcznie lub lekkim sprzętem od środka na zewnątrz powierzchni. Minimum 30% rocznie (optymalnie 50%) w każdym roku na innej powierzchni; koszenie we wrześniu na wysokości 10-15 cm lub prowadzić użytkowanie zgodnie z wymogami pakietu rolnośrodowiskowego, ukierunkowanego na ochronę siedliska 6410.</p>	<p>141; 142; 143; 56; 57/2; 58, Obręb Niwy Daleszyckie: 979; 1016/1; 835/1; 1072/1; 1042/1; 966/1; 1046/1; 836/1; 980/1; 1075/1; 787/1; 1169/1; 981/1; 1110; 1108; 1079/1; 1052/1; 1034/1; 1080/1; 1078/1; 1043/1; 1081/1; 1045/1; 1035; 1061/1; 1220; 1029; 1076/2; 971/1; 1074; 1082/1; 1073/1; 1047/1; 1044/1; 973; 1122/1; 1144/1, Obręb Daleszyce: 3473; 3475; 3477; 3478; 3479; 3480; 3481; 3482; 3483; 3484; 3485; 3486; 3488; 3489/2; 3493; 3495; 3497; 3498/2; 3551; 4047/2; 4049; 4051; 4053; 4055; 4057; 4059; 4061; 4063; 4065; 4067; 4069; 4071; 4073; 4075/2; 4076/2; 4077/2; 4078/2; 4080/2; 4081/2; 4082/2; 4083/2; 4084/2; 4085/2; 4086; 4087; 4088; 4089; 4090; 4092; 4203, Obręb Pierzchnianka: 250/2; 250/3; 251/1; 251/2; 252/1; 252/2; 252/3; 253/1; 253/2; 253/3; 254/1; 254/2; 255/2; 255/3; 256/2; 256/3; 257/1; 257/2; 263/2; 264/5; 287; 288; 289; 290; 291; 292/1; 292/2; 293/1; 293/2; 294/1; 294/2; 295/1; 295/2; 296/1; 296/2; 297/1; 297/2; 298/2; 299/3; 299/5; 529, Obręb Osiny: 8, 438/1; 442/1; 446/1; 447/1; 450/1; 451/1; 454/1; 454/3; 455/1; 457/1;</p>		<p>wykonujący prawa właścicielskie na podstawie zobowiązania podjętego w związku z korzystaniem z programów wsparcia z tytułu obniżenia dochodowości albo na podstawie porozumienia zawartego z organem sprawującym nadzór nad obszarem Natura 2000.</p>
---	--	---	--	---	--	--

				458/1; 460/1; 464/1; 465; 468/1; 476/1; 480/1; 631; 639/1; 639/1; 678/1; 679/3; 704/1; 751/1; 753/4; 754/1 Obręb Cisów: 400, Obręb Smyków: 24		
A4	Wypas (działanie fakultatywne ¹).	Wypas zwierzętami gospodarskimi w terminie od 1 maja do 15 października – wskazane owce, kozy, obsada do 0,36 i obciążenie do 4 DJP/ha/rok. Na ok. 33% powierzchni danej działki rocznie, rotacyjnie. Na innych powierzchniach niż zabieg koszenie/ścinanie z wywiezieniem biomasy (w danym roku) lub prowadzić użytkowanie zgodnie z wymogami pakietu rolnośrodowiskowego, ukierunkowanego na ochronę siedliska 6410.	Działki jak wyżej.	Działanie coroczne.	Właściciel lub wykonujący prawa właścicielskie na podstawie zobowiązania podjętego w związku z korzystaniem z programów wsparcia z tytułu obniżenia dochodowości albo na podstawie porozumienia zawartego z organem sprawującym nadzór nad obszarem Natura 2000.	
A3	Wycinanie drzew i krzewów z wywiezieniem biomasy (działanie fakultatywne ¹).	Zabiegi odkrzaczania w przypadku pokrycia krzewami i nalotem drzew powierzchni większej niż 30%. Doraźnie, od końca października do lutego.	Obręb Niwy Daleszyckie: 1035; 1045/1; 1046/1; 1047/1; 1075/1; 1077/1; 1078/1; 1079/1; 1080/1; 1081/1; 1082/1; 1110; 787/1; 835/1; 980/1, Obręb Daleszyce: 3478; 3479; 3480; 3484; 3493; 3498/2; 4057; 4059; 4061; 4063; 4065; 4067; 4071; 4073; 4078/2; 4079/2; 4081/2; 4082/2; 4083/2; 4084/2;	Działanie coroczne.	Właściciel lub wykonujący prawa właścicielskie na podstawie porozumienia zawartego z organem sprawującym nadzór nad obszarem Natura	

				4085/2; 4087; 4088 Obręb Pierzchnianka: 250/2; 256/3; 529, Obręb Osiny: 450/1; 476/1; 480/1; 751/1; 754/1, Obręb Cisów: 400, Obręb Smyków: 24		2000.
Nr	Działania związane z utrzymaniem lub modyfikacją metod gospodarowania					
B2	Zachowanie siedliska gatunku stanowiącego przedmiot ochrony (działanie obligatoryjne ¹).	Ekstensywne użytkowanie kośne, kośno-pastwiskowe, pastwiskowe.		Obręb Ujny: 137; 138; 139; 140; 141; 142; 143; 56; 57/2; 58, Obręb Niwy Daleszyckie: 979; 1016/1; 835/1; 1072/1; 1042/1; 966/1; 1046/1; 836/1; 980/1; 1075/1; 787/1; 1169/1; 981/1; 1110; 1108; 1079/1; 1052/1; 1034/1; 1080/1; 1078/1; 1043/1; 1081/1; 1045/1; 1035; 1061/1; 1220; 1029; 1076/2; 971/1; 1074; 1082/1; 1073/1; 1047/1; 1044/1; 973; 1122/1; 1144/1 Obręb Daleszyce: 3473; 3475; 3477; 3478; 3479; 3480; 3481; 3482; 3483; 3484; 3485; 3486; 3488; 3489/2; 3493; 3495; 3497; 3498/2; 3551; 4047/2; 4049; 4051; 4053; 4055; 4057; 4059; 4061; 4063; 4065; 4067; 4069; 4071; 4073; 4075/2; 4076/2; 4077/2; 4078/2; 4080/2; 4081/2; 4082/2; 4083/2; 4084/2; 4085/2; 4086; 4087; 4088; 4089; 4090; 4092; 4203, Obręb Pierzchnianka: 250/2; 250/3; 251/1; 251/2; 252/1; 252/2; 252/3; 253/1; 253/2; 253/3; 254/1; 254/2; 255/2; 255/3; 256/2; 256/3; 257/1;	Działanie coroczne.	Właściciel lub wykonujący prawa właścicielskie.

				257/2; 263/2; 264/5; 287; 288; 289; 290; 291; 292/1; 292/2; 293/1; 293/2; 294/1; 294/2; 295/1; 295/2; 296/1; 296/2; 297/1; 297/2; 298/2; 299/3; 299/5; 529, Obręb Osiny: 8, 438/1; 442/1; 446/1; 447/1; 450/1; 451/1; 454/1; 454/3; 455/1; 457/1; 458/1; 460/1; 464/1; 465; 468/1; 476/1; 480/1; 631; 639/1; 639/1; 678/1; 679/3; 704/1; 751/1; 753/4; 754/1 Obręb Cisów: 400, Obręb Smyków: 24		
Nr	Działania dotyczące monitoringu stanu przedmiotów ochrony oraz monitoringu realizacji celów działań ochronnych					
CI	Ocena stanu zachowania przedmiotów ochrony.	Zgodnie z obowiązującą metodyką.	Obręb Ujny: 137; 138; 139; 140; 141; 142; 143; 56; 57/2; 58, Obręb Niwy Daleszyckie: 979; 1016/1; 835/1; 1072/1; 1042/1; 966/1; 1046/1; 836/1; 980/1; 1075/1; 787/1; 1169/1; 981/1; 1110; 1 108; 1079/1; 1052/1; 1034/1; 1080/1; 1078/1; 1043/1; 1081/1; 1045/1; 1035; 1061/1; 1220; 1029; 1076/2; 971/1; 1074; 1082/1; 1073/1; 1047/1; 1044/1; 973; 1122/1; 1144/1 Obręb Daleszyce: 3473; 3475; 3477; 3478; 3479; 3480; 3481; 3482; 3483; 3484; 3485; 3486; 3488; 3489/2; 3493; 3495; 3497; 3498/2; 3551; 4047/2; 4049; 4051; 4053; 4055; 4057; 4059; 4061; 4063; 4065; 4067; 4069; 4071; 4073; 4075/2; 4076/2; 4077/2; 4078/2; 4080/2; 4081/2;	W 3 i 7 roku od wejścia w życie zarządzenia.	Sprawujący nadzór nad obszarem Natura 2000.	

				4082/2; 4083/2; 4084/2; 4085/2; 4086; 4087; 4088; 4089; 4090; 4092; 4203, Obręb Pierzchnianka: 250/2; 250/3; 251/1; 251/2; 252/1; 252/2; 252/3; 253/1; 253/2; 253/3; 254/1; 254/2; 255/2; 255/3; 256/2; 256/3; 257/1; 257/2; 263/2; 264/5; 287; 288; 289; 290; 291; 292/1; 292/2; 293/1; 293/2; 294/1; 294/2; 295/1; 295/2; 296/1; 296/2; 297/1; 297/2; 298/2; 299/3; 299/5; 529, Obręb Osiny: 8, 438/1; 442/1; 446/1; 447/1; 450/1; 451/1; 454/1; 454/3; 455/1; 457/1; 458/1; 460/1; 464/1; 465; 468/1; 476/1; 480/1; 631; 639/1; 639/1; 678/1; 679/3; 704/1; 751/1; 753/4; 754/1, Obręb Cisów: 400, Obręb Smyków: 24		
1060 Czerwończyk nieparek <i>Lycaena dispar</i> <i>W przypadku pokrywania się siedliska gatunku z arealem innych przedmiotów ochrony należy wykonywać działania dla tych przedmiotów ochrony.</i>	Nr A2	Działania związane z ochroną czynną Koszenie/ścinanie z wywiezieniem biomasy (działanie fakultatywne ¹).	Zabieg koszenia przeprowadzać od środka na zewnątrz powierzchni. Minimum 50% rocznie (optymalnie 90% - w tym przypadku z pozostawieniem pasów runi ok. 10%) w każdym roku na innej powierzchni; koszenie na wysokości 10-15 cm. Nie częściej niż dwa pokosy w roku lub prowadzić	Obręb Daleszyce: 2777, 3473; 3475; 3477; 3478; 3479; 3480; 3481; 3482; 3483; 3484; 3485; 3486; 3488; 3489/2; 3493; 3495; 3497; 3498/2; 3551; 3611, 4047/2; 4049; 4051; 4053; 4055; 4057; 4059; 4061; 4063; 4065; 4067; 4069; 4071; 4073; 4075/2; 4076/2; 4077/2; 4078/2; 4080/2; 4081/2; 4082/2; 4083/2; 4084/2; 4085/2; 4086; 4087; 4088; 4089; 4090; 4092; 4203, 4232, 4488, 4509,	Działania coroczne.	Właściciel lub wykonujący prawa właścicielskie na podstawie zobowiązania podjętego w związku z korzystaniem z programów wsparcia z tytułu obniżenia dochodowości albo na podstawie

			użytkowanie zgodnie z wymogami pakietu rolnośrodowiskowego, ukierunkowanego na ochronę siedliska 6510.	<p>Obręb Ujny: 105, 137; 138; 139; 140; 141; 142; 143; 56; 57/2; 58, Obręb Pierzchnianka: 250/2; 250/3; 251/1; 251/2; 252/1; 252/2; 252/3; 253/1; 253/2; 253/3; 254/1; 254/2; 255/2; 255/3; 256/2; 256/3; 257/1; 257/2; 263/2; 264/5; 287; 288; 289; 290; 291; 292/1; 292/2; 293/1; 293/2; 294/1; 294/2; 295/1; 295/2; 296/1; 296/2; 297/1; 297/2; 298/2; 299/3; 299/5; 529</p> <p>Obręb Korzenno: 49/3, Obręb Niwy Daleszyckie: 821/1, Obręb Cisów: 365, Obręb Holendry: 166, Obręb Szczecno: 86-95, 96/1, 96/2</p>		porozumienia zawartego z organem sprawującym nadzór nad obszarem Natura 2000.
	A4	Wypas (działanie fakultatywne ¹).	<p>Wypas od 15 lipca do 15 października zwierzętami gospodarskimi – prowadzony zamiast drugiego pokosu, spaszanie powierzchni obsadą do 1 i obciążeniem do 10 DJP/ha/roku. Po zakończeniu wypasu wykosić niedojady. Dopuszcza się wypas po drugim koszeniu oraz wypas całoroczny, na całej działce ale nie częściej niż raz na 3 lata lub prowadzić</p>	Działki jak wyżej.	Działanie coroczne.	Właściciel lub wykonujący prawa właścicielskie na podstawie zobowiązania podjętego w związku z korzystaniem z programów wsparcia z tytułu obniżenia dochodowości albo na podstawie porozumienia zawartego z organem sprawującym nadzór nad

			użytkowanie zgodnie z wymogami pakietu rolnośrodowiskowego, ukierunkowanego na ochronę siedliska 6510.			obszarem Natura 2000.
A3	Wycinanie drzew i krzewów z wywiezieniem biomasy (działanie fakultatywne ¹).	Zabiegi odkrzaczania w przypadku pokrycia krzewami i nalotem drzew powierzchni większej niż 30%.	Obwód Pierzchnianka: 250/2; 256/3; 529, Obwód Daleszyce: 3478; 3479; 3480; 3484; 3493; 3498/2; 4057; 4059; 4061; 4063; 4065; 4067; 4071; 4073; 4078/2; 4079/2; 4081/2; 4082/2; 4083/2; 4084/2; 4085/2; 4087; 4088	Działanie coroczne.	Właściciel lub wykonujący prawa właścicielskie na podstawie porozumienia zawartego z organem sprawującym nadzór nad obszarem Natura 2000.	
Nr	Działania związane z utrzymaniem lub modyfikacją metod gospodarowania					
B2	Zachowanie siedliska gatunku stanowiącego przedmiot ochrony (działanie obligatoryjne ¹).	Ekstensywne użytkowanie kośne, kośno-pastwiskowe, pastwiskowe.	Obwód Pierzchnianka: 250/2; 250/3; 251/1; 251/2; 252/1; 252/2; 252/3; 253/1; 253/2; 253/3; 254/1; 254/2; 255/2; 255/3; 256/2; 256/3; 257/1; 257/2; 263/2; 264/5; 287; 288; 289; 290; 291; 292/1; 292/2; 293/1; 293/2; 294/1; 294/2; 295/1; 295/2; 296/1; 296/2; 297/1; 297/2; 298/2; 299/3; 299/5; 529, Obwód Ujny: 105, 137; 138; 139; 140; 141; 142; 143; 56; 57/2; 58, Obwód Daleszyce: 2777, 3473; 3475; 3477; 3478; 3479; 3480; 3481; 3482; 3483; 3484; 3485; 3486; 3488; 3489/2; 3493; 3495; 3497; 3498/2; 3551; 3611, 4047/2; 4049; 4051; 4053; 4055; 4057; 4059; 4061; 4063; 4065;	Działanie coroczne.	Właściciel lub wykonujący prawa właścicielskie.	

				4067; 4069; 4071; 4073; 4075/2; 4076/2; 4077/2; 4078/2; 4080/2; 4081/2; 4082/2; 4083/2; 4084/2; 4085/2; 4086; 4087; 4088; 4089; 4090; 4092; 4203, 4232, 4488, 4509, Obręb Korzenno: 49/3, Obręb Niwy Daleszyckie: 821/1, Obręb Cisów: 365, Obręb Holendry: 166, Obręb Szczecno: 86-95, 96/1, 96/2		
Nr	Działania dotyczące monitoringu stanu przedmiotów ochrony oraz monitoringu realizacji celów działań ochronnych					
C1	Ocena stanu zachowania przedmiotów ochrony.	Zgodnie z obowiązującą metodyką.	Obręb Pierzchnianka: 250/2; 250/3; 251/1; 251/2; 252/1; 252/2; 252/3; 253/1; 253/2; 253/3; 254/1; 254/2; 255/2; 255/3; 256/2; 256/3; 257/1; 257/2; 263/2; 264/5; 287; 288; 289; 290; 291; 292/1; 292/2; 293/1; 293/2; 294/1; 294/2; 295/1; 295/2; 296/1; 296/2; 297/1; 297/2; 298/2; 299/3; 299/5; 529, Obręb Ujny: 105, 137; 138; 139; 140; 141; 142; 143; 56; 57/2; 58, Obręb Daleszyce: 2777, 3473; 3475; 3477; 3478; 3479; 3480; 3481; 3482; 3483; 3484; 3485; 3486; 3488; 3489/2; 3493; 3495; 3497; 3498/2; 3551; 3611, 4047/2; 4049; 4051; 4053; 4055; 4057; 4059; 4061; 4063; 4065; 4067; 4069; 4071; 4073; 4075/2; 4076/2; 4077/2; 4078/2; 4080/2; 4081/2; 4082/2; 4083/2; 4084/2; 4085/2; 4086; 4087; 4088; 4089;	W 3 i 7 roku od wejścia w życie zarządzenia.	Sprawujący nadzór nad obszarem Natura 2000.	

				4090; 4092; 4203, 4232, 4488, 4509, Obręb Korzenno: 49/3, Obręb Niwy Daleszyckie: 821/1, Obręb Cisów: 365, Obręb Holendry: 166, Obręb Szczecno: 86-95, 96/1, 96/2		
6177 Modraszek telejus <i>Maculinea (Phengaris) teleius</i>	Nr A2	Działania związane z ochroną czynną Koszenie/ ścinanie z wywiezieniem biomasy (działanie fakultatywne ¹).	Zabieg koszenia (z zastrzeżeniem eliminacji trzciny) przeprowadzać ręcznie lub lekkim sprzętem od środka na zewnątrz powierzchni. Minimum 30% rocznie (optymalnie 50%) w każdym roku na innej powierzchni. Od 15 września do 30 października. Koszenie na wysokości ok. 10-15 cm lub prowadzić użytkowanie zgodnie z wymogami pakietu rolnośrodowiskowego, ukierunkowanego na ochronę siedliska 6410.	Obręb Osiny: 371/1; 372/1; 376/1; 377/1; 379/1; 380/1; 390/1; 391/1; 393/1; 394/1; 397/1; 398/1; 401/3; 402/2; 407/1; 407/2; 408/1; 408/2; 410/1; 411; 413/1; 414/3; 416/1; 417/1; 420/1; 421/1; 423/1; 424/1; 427/1; 428/3; 428/4; 432/1; 433/1; 434/1; 435/1; 437; 438/1; 446/1; 442/1; 450/1; 454/1; 454/3; 455/1; 457/1; 458/1; 460/1; 461/2; 464/1; 465; 468/1; 476/1; 480/1; 522; 525; 526; 602; 603; 604; 631; 637; 637A; 639/1; 678/1; 679/3; 704/1; 751/1; 753/4; 754/1; 755/4; 755/5; 755/6; 757/1; 757/3; 757/4 Obręb Pierzchnianka: 250/2; 250/3; 251/1; 251/2; 252/1; 252/2; 252/3; 253/1; 253/2; 253/3; 254/1; 254/2; 255/1; 255/2; 255/3; 256/2; 256/3; 257/2; 263/2; 264/5; 288; 289; 290; 291; 292/1; 292/2; 293/1; 293/2; 294/1; 294/2; 295/1; 295/2; 296/1; 296/2; 297/1; 297/2; 298/1; 299/3; 298/2;	Działanie coroczne.	Właściciel lub wykonujący prawa właścicielskie na podstawie zobowiązania podjętego w związku z korzystaniem z programów wsparcia z tytułu obniżenia dochodowości albo na podstawie porozumienia zawartego z organem sprawującym nadzór nad obszarem Natura 2000.

				<p>299/5; 529, Obręb Cisów: 389, Obręb Szczecno: 1 13/3; 113/4; 114; 116; 117; 118; 119; 120; 121; 242; 243; 244; 245; 246; 247; 248; 249; 250; 251; 252; 253; 254; 255; 256; 257; 258; 259; 260; 261; 84/2; 85/2; 86; 87; 88; 89; 90; 91; 93; 92; 934; 935; 94; 95; 96/1; 96/2; 97; 98; 99, 147/1, Obręb Głuchów: 100; 101; 102; 103; 104; 105; 106; 107; 108; 109; 110; 111; 112; 113; 114; 115; 129/1; 141; 143; 178; 497; 88; 89; 90; 91; 92/1; 92/2; 93/1; 93/2; 94; 95; 96; 97; 98; 99, 373, Obręb Papiernia: 82, Obręb Komórki: 205, Nadleśnictwo Chmielnik , Obręb Chmielnik: 51-b Obręb Drugnia Rządowa: 201;</p>		
A4	Wypas (działanie fakultatywne ¹).	Wypas zwierzętami gospodarskimi – wskazane bydło, owce, kozy obsada do 0,36 i obciążenie do 4 DJP/ha/rok. Na ok. 30% powierzchni rocznie. Na innych powierzchniach niż zabieg koszenie/ścinanie z wywiezieniem biomasy (w danym roku) lub prowadzić użytkowanie zgodnie z wymogami pakietu	Działki jak wyżej.	Działanie coroczne.	Właściciel lub wykonujący prawa właścicielskie na podstawie zobowiązania podjętego w związku z korzystaniem z programów wsparcia z tytułu obniżenia dochodowości albo na podstawie porozumienia zawartego	

			rolnośrodowiskowego, ukierunkowanego na ochronę siedliska 6410.			z organem sprawującym nadzór nad obszarem Natura 2000.
A3	Wycinanie drzew i krzewów z wywiezieniem biomasy (działanie fakultatywne ¹).	Zabiegi odkrzaczania w przypadku pokrycia krzewami i nalotem drzew powierzchni większej niż 30% od końca października do lutego.	Obręb Pierzchnianka: 250/2, Obręb Szczecno: 113/3; 113/4; 242; 243; 244; 245; 247; 248; 250; 251; 253; 258; 259; 261; 86; 87; 88; 89; 90; 91; 93; 92; 935; 94; 95; 96/1; 96/2; 97; 98; 99, Obręb Głuchów: 110; 129/1, Obręb Osiny: 371/1; 372/1; 376/1; 377/1; 391/1; 408/2; 411; 414/3; 417/1; 428/3; 432/1; 446/1; 450/1; 476/1; 480/1; 751/1; 754/1; 757/1	Działanie coroczne.	Właściciel lub wykonujący prawa właścicielskie na podstawie porozumienia zawartego z organem sprawującym nadzór nad obszarem Natura 2000.	
Nr	Działania związane z utrzymaniem lub modyfikacją metod gospodarowania					
B2	Zachowanie siedliska gatunku stanowiącego przedmiot ochrony (działanie obligatoryjne ¹).	Ekstensywne użytkowanie kośne, kośno-pastwiskowe, pastwiskowe.	Obręb Pierzchnianka: 250/2; 250/3; 251/1; 251/2; 252/1; 252/2; 252/3; 253/1; 253/2; 253/3; 254/1; 254/2; 255/1; 255/2; 255/3; 256/2; 256/3; 257/1; 257/2; 263/2; 264/5; 287; 288; 289; 290; 291; 292/1; 292/2; 293/1; 293/2; 294/1; 294/2; 295/1; 295/2; 296/1; 296/2; 297/1; 297/2; 298/1; 298/2; 299/3; 299/5; 529, Obręb Cisów: 389, Obręb Komórki: 205, Obręb Szczecno: 113/3; 113/4; 114; 116; 117; 118; 119; 120; 121; 242; 243; 244; 245; 246; 247; 248; 249; 250; 251; 252; 253; 254; 255; 256; 257; 258;	Działanie coroczne.	Właściciel lub wykonujący prawa właścicielskie.	

				<p>259; 260; 261; 84/2; 85/2; 86; 87; 88; 89; 90; 91; 93; 92; 934; 935; 94; 95; 96/1; 96/2; 97; 98; 99, 147/1</p> <p>Obwód Osiny: 371/1; 372/1; 376/1; 377/1; 379/1; 380/1; 390/1; 391/1; 393/1; 394/1; 397/1; 398/1; 401/3; 402/2; 407/1; 407/2; 408/1; 408/2; 410/1; 411; 413/1; 414/3; 416/1; 417/1; 420/1; 421/1; 423/1; 424/1; 427/1; 428/3; 428/4; 432/1; 433/1; 434/1; 435/1; 437; 438/1; 446/1; 442/1; 450/1; 454/1; 454/3; 455/1; 457/1; 458/1; 460/1; 461/2; 464/1; 465; 468/1; 476/1; 480/1; 522; 525; 526; 602; 603; 604; 631; 637; 637A; 639/1; 678/1; 679/3; 704/1; 751/1; 753/4; 754/1; 755/4; 755/5; 755/6; 757/1; 757/3; 757/4,</p> <p>Obwód Głuchów: 100; 101; 102; 103; 104; 105; 106; 107; 108; 109; 110; 111; 112; 113; 114; 115; 129/1; 141; 143; 178; 497; 88; 89; 90; 91; 92/1; 92/2; 93/1; 93/2; 94; 95; 96; 97; 98; 99, 373,</p> <p>Obwód Papiernia: 82, Nadleśnictwo Chmielnik, Obwód Chmielnik: 51-b; Obwód Drugnia Rządowa: 201;</p>		
	Nr	Działania dotyczące monitoringu stanu przedmiotów ochrony oraz monitoringu realizacji celów działań ochronnych				
	C1	Ocena stanu zachowania przedmiotów ochrony.	Zgodnie z obowiązującą metodyką.	Obwód Pierzchnianka: 250/2; 250/3; 251/1; 251/2; 252/1; 252/2; 252/3; 253/1; 253/2; 253/3; 254/1; 254/2; 255/1;	W 3 i 7 roku od wejścia w życie zarządzenia.	Sprawujący nadzór nad obszarem Natura 2000.

				<p>255/2; 255/3; 256/2; 256/3; 257/1; 257/2; 263/2; 264/5; 287; 288; 289; 290; 291; 292/1; 292/2; 293/1; 293/2; 294/1; 294/2; 295/1; 295/2; 296/1; 296/2; 297/1; 297/2; 298/1; 298/2; 299/3; 299/5; 529, Obręb Cisów: 389, Obręb Komórki: 205, Obręb Szczecno: 113/3; 113/4; 114; 116; 117; 118; 119; 120; 121; 242; 243; 244; 245; 246; 247; 248; 249; 250; 251; 252; 253; 254; 255; 256; 257; 258; 259; 260; 261; 84/2; 85/2; 86; 87; 88; 89; 90; 91; 93; 92; 934; 935; 94; 95; 96/1; 96/2; 97; 98; 99, 147/1 Obręb Osiny: 371/1; 372/1; 376/1; 377/1; 379/1; 380/1; 390/1; 391/1; 393/1; 394/1; 397/1; 398/1; 401/3; 402/2; 407/1; 407/2; 408/1; 408/2; 410/1; 411; 413/1; 414/3; 416/1; 417/1; 420/1; 421/1; 423/1; 424/1; 427/1; 428/3; 428/4; 432/1; 433/1; 434/1; 435/1; 437; 438/1; 446/1; 442/1; 450/1; 454/1; 454/3; 455/1; 457/1; 458/1; 460/1; 461/2; 464/1; 465; 468/1; 476/1; 480/1; 522; 525; 526; 602; 603; 604; 631; 637; 637A; 639/1; 678/1; 679/3; 704/1; 751/1; 753/4; 754/1; 755/4; 755/5; 755/6; 757/1; 757/3; 757/4, Obręb Głuchów: 100; 101; 102;</p>	
--	--	--	--	---	--

				103; 104; 105; 106; 107; 108; 109; 110; 111; 112; 113; 114; 115; 129/1; 141; 143; 178; 497; 88; 89; 90; 91; 92/1; 92/2; 93/1; 93/2; 94; 95; 96; 97; 98; 99, 373, Obręb Papiernia: 82, Nadleśnictwo Chmielnik, Obręb Chmielnik: 51-b; Obręb Drugnia Rządowa: 201;		
1084 Pachnica dębowa <i>Osmoderma eremita</i>	Nr	Działania związane z ochroną czynną				
	B2	Zachowanie siedliska gatunku stanowiącego przedmiot ochrony.	Pozostawienie wszystkich drzew aktualnie posiadających próchnowiska, jak również drzew młodszych, w których takie próchnowiska w dalszej lub bliższej przyszłości mogą się wytworzyć.	Nadleśnictwo Daleszyce, Obręb Daleszyce: 132i	Działanie coroczne.	Właściwy terytorialnie Nadleśniczy.
	Nr	Działania związane z ochroną czynną				
	A20	Poinformowanie o potrzebie powstrzymania wycinania drzew w miejscach występowania gatunku.	Poinformowanie właścicieli gruntów oraz organów wydających pozwolenia na usuwanie drzew o konieczności uwzględnienia występowania stanowisk gatunku w obszarze oraz o zagrożeniach i celach ochrony gatunku. Forma dowolna.	Cały obszar Natura 2000.	W pierwszym roku obowiązywania zarządzenia.	Sprawujący nadzór nad obszarem Natura 2000.
Nr	Uzupełnienie stanu wiedzy o przedmiocie ochrony					
D1	Inwentaryzacja terenowa i uzupełnienie stanu wiedzy.	Analiza rozmieszczenia i stanu zachowania przedmiotu ochrony.	Cały obszar.	Do 5 lat od wejścia w życie zarządzenia.	Sprawujący nadzór nad obszarem Natura 2000.	

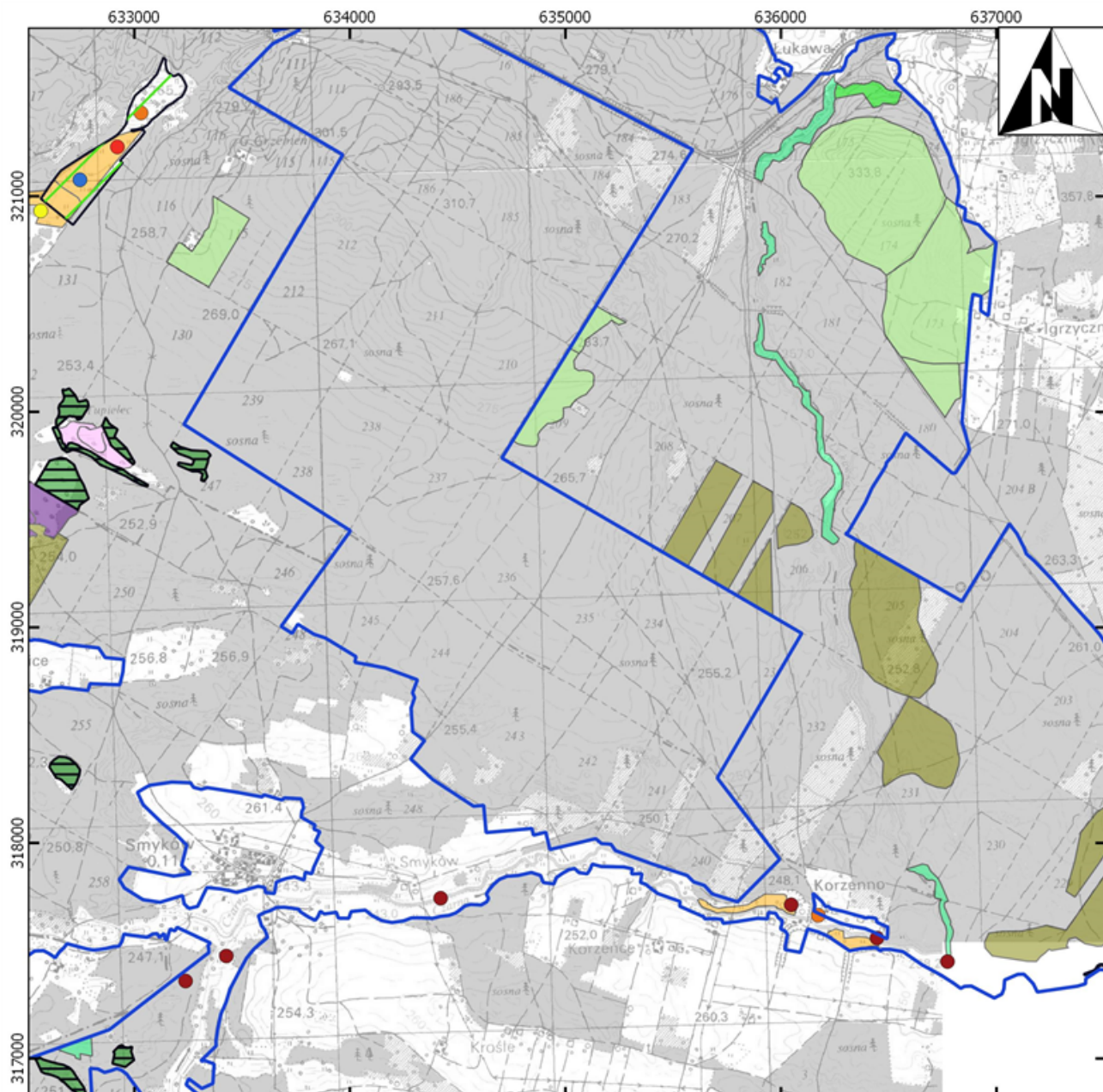
	Nr	Działania dotyczące monitoringu stanu przedmiotów ochrony oraz monitoringu realizacji celów działań ochronnych				
	C1	Ocena stanu zachowania przedmiotów ochrony.	Poszukiwanie starych dziuplastych drzew, wielkowymiarowych.	Stare aleje, pojedyncze drzewa śródpolne, pojedyncze drzewa na widnych polanach śródleśnych, cmentarze, place przykościelne.	W 3 i 7 roku od wejścia w życie zarządzenia.	Sprawujący nadzór nad obszarem Natura 2000.
Wszystkie przedmioty ochrony	A12	Podniesienie świadomości ekologicznej mieszkańców.	Przeprowadzenie prelekcji dla lokalnych społeczności dotyczących obszaru Natura 2000, w szczególności w zakresie działań ochronnych, sposobu gospodarowania i programów wsparcia. Zorganizowanie spotkań dla co najmniej 100 osób.	W obszarze Natura 2000 lub w jego najbliższym sąsiedztwie.	Do 10 lat od wejścia w życie zarządzenia.	Sprawujący nadzór nad obszarem Natura 2000.

- ¹⁾Podział na działania fakultatywne i obligatoryjne dotyczy tylko gruntów wchodzących w skład gospodarstw rolnych.

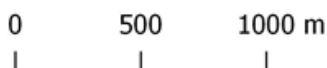
W przypadku stwierdzenia w obszarze Natura 2000 występowania przedmiotu ochrony na działkach nie wskazanych w planie zadań ochronnych, po wykonaniu ekspertyzy przyrodniczej można realizować działania ochronne zgodne z niniejszym zarządzeniem właściwe dla stwierdzonego siedliska lub gatunku.

W obrębie działek ewidencyjnych wskazanych w zarządzeniu ekspert przyrodniczy może wydzielić odrębne działki siedliskowe, na których realizowane będą różne działania dla poszczególnych przedmiotów ochrony.

Działki ewidencyjne oraz pododdziały leśne określające teren realizacji wskazano na podstawie danych katastralnych uzyskanych z Agencji Restrukturyzacji i Modernizacji Rolnictwa (luty 2010 r.) oraz Leśnej Mapy Numerycznej (2013 r.).



Mapa do załącznika nr 5
 Lokalizacja obszarów wdrażania działań ochronnych dla
 przedmiotów ochrony w obszarze Natura 2000 Lasy Cisowsko-
 Orłowińskie PLH260040
 arkusz 11



układ współrzędnych: PL-1992

- granica obszaru Natura 2000
- powierzchnie wyłączone z użytkowania rębego oraz o specjalnym sposobie zagospodarowania

działania ochronne dla przedmiotów ochrony o kodach

- | | | | | | |
|------|------|------|------|------|------|
| 1037 | 1084 | 1060 | 6510 | 9110 | 91D0 |
| 1042 | 6177 | 1065 | 7110 | 9130 | 91E0 |
| 1060 | 1037 | 6177 | 7140 | 9170 | 91P0 |
| 1065 | 1042 | 6410 | 7230 | 9190 | 91T0 |

