



ZARZĄDZENIE NR.....^{11/1/2024}
REGIONALNEGO DYREKTORA OCHRONY ŚRODOWISKA
w Lublinie
z dnia ²²..... października 2024 r.
w sprawie ustanowienia zadań ochronnych dla rezerwatu przyrody
„Mięćmierz”

Na podstawie art. 22 ust. 2 pkt.2 ustawy z dnia 16 kwietnia 2004 roku o ochronie przyrody (Dz. U. z 2024 r., poz.1478)

zarządza się, co następuje:

§ 1. Ustanawia się na pięć lat zadania ochronne dla rezerwatu przyrody „Mięćmierz”.
zwanego dalej „rezerwatem”.

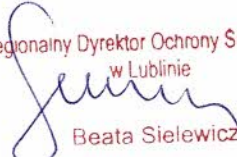
§ 2. Zadania ochronne, o których mowa w § 1, obejmują:

- 1) identyfikację i ocenę istniejących i potencjalnych zagrożeń wewnętrznych i zewnętrznych oraz sposoby eliminacji lub ograniczenia tych zagrożeń i ich skutków, które są określone w załączniku nr 1 do zarządzenia;
- 2) opis sposobów ochrony czynnej ekosystemów i gatunków roślin, z podaniem rodzaju, rozmiaru i lokalizacji poszczególnych zadań, które są określone w załączniku nr 2 do zarządzenia;
- 3) lokalizację i zakres zaplanowanych prac wycinkowych, które są określone w załączniku nr 2 oraz przedstawione w załącznikach nr 3a i nr 3b do zarządzenia.

§ 3. Cały obszar rezerwatu objęty jest ochroną czynną.

§ 4. Nadzór nad wykonaniem zarządzenia sprawuje Regionalny Konserwator Przyrody w Lublinie.

§ 5. Zarządzenie wchodzi w życie z dniem podpisania.

Regionalny Dyrektor Ochrony Środowiska
w Lublinie

Beata Sielewicz

Załącznik nr 1

Identyfikacja i ocena istniejących i potencjalnych zagrożeń wewnętrznych i zewnętrznych oraz sposoby eliminacji lub ograniczania tych zagrożeń i ich skutków.


L.p.	Identyfikacja i ocena istniejących i potencjalnych zagrożeń wewnętrznych i	Sposoby eliminacji lub ograniczania tych zagrożeń i ich skutków
Zagrożenie istniejące wewnętrzne		
1.	Zarastanie murawy kserotermicznej roślinnością drzewiastą i krzewiastą, prowadzące do pogarszania się warunków siedliskowych cennych gatunków roślin kserotermicznych.	Zahamowanie procesu sukcesji ekologicznej poprzez odtworzenie otwartego charakteru murawy kserotermicznej.
2.	Niekorzystne warunki kiełkowania i wzrostu roślinności kserotermicznej.	Poprawa warunków kiełkowania i wzrostu roślinności kserotermicznej.
Zagrożenie istniejące zewnętrzne		
3.	Antropopresja związana z zaśmiecaniem obszaru rezerwatu oraz schodzeniem z wyznaczonej ścieżki na obszar murawy kserotermicznej i wydeptywaniem roślinności.	Ograniczenie antropopresji poprzez zwiększenie świadomości lokalnych mieszkańców i turystów oraz usuwanie odpadów.
Zagrożenie potencjalne wewnętrzne		
4.	Nie stwierdzono.	Nie ustalano.
Zagrożenie potencjalne zewnętrzne		
5.	Zanieczyszczenie gleby lub wytrucie cennych gatunków owadów powodowane nieodpowiednim stosowaniem środków ochrony roślin na sąsiednich polach uprawnych i w sadach zlokalizowanych w sąsiedztwie rezerwatu.	Monitorowanie zjawiska. Zwiększanie świadomości użytkowników sąsiednich sadów i pól uprawnych w kwestii zagrożeń dla fauny i flory oraz gleby, jakie niesie nieodpowiednie stosowanie pestycydów. Ograniczenie możliwości przedostawiania się pestycydów z sąsiednich sadów i pól uprawnych.

Załącznik nr 2

Opis sposobów ochrony czynnej ekosystemów oraz gatunków roślin i zwierząt z podaniem rodzaju, rozmiaru i lokalizacji poszczególnych zadań.

L.p.	Rodzaj zadań ochronnych	Rozmiar zadań ochronnych	Lokalizacja zadań ochronnych
1a.	Wycinka krzewów i podrostu drzew takich jak: ligustr pospolity, tarnina, dereń świdwa, trzmielina brodawkowata, topola, grochodrzew, brzoza brodawkowata, sosna zwyczajna. Usunięcie uzyskanej biomasy poza teren rezerwatu.	1) 4,16 ha (na dwóch płatach o powierzchniach 3,03 ha i 1,13 ha) 2) 1,28 ha (na trzech płatach o powierzchniach 0,12 ha, 0,75 ha i 0,41 ha)	Gmina: Kazimierz Dolny obręb: Mięćmierz Okale część działki ewid. nr 800 (zgodnie z załącznikiem 3a) Gmina: Kazimierz Dolny obręb: Mięćmierz Okale część działki ewid. nr 742/7 część działki ewid. nr 800 (zgodnie z załącznikiem 3b)
1b.	Przerzedzenie jałowców <i>Juniperus communis</i> poprzez wycinkę 40% występujących krzewów (ze szczególnym uwzględnieniem uschniętych i połamanych okazów. Usunięcie uzyskanej biomasy poza teren rezerwatu.	4,16 ha (na dwóch płatach o powierzchniach 3,03 ha i 1,13 ha)	Gmina: Kazimierz Dolny obręb: Mięćmierz Okale część działki ewid. nr 800 (zgodnie z załącznikiem 3a)
2.	Wygrabienie wojłoku, nagromadzonych liści i igliwia.	4,16 ha	Gmina: Kazimierz Dolny obręb: Mięćmierz Okale część działki ewid. nr 800 (zgodnie z załącznikiem 3a)
3a.	Oznakowanie granic rezerwatu przyrody tablicami informującymi o nazwie i formie ochrony przyrody.	4 tablice urzędowe	Gmina: Kazimierz Dolny obręb: Mięćmierz Okale działka ewid. nr 800 działka ewid. nr 742/5
3b.	Sukcesywne usuwanie odpadów z obszaru rezerwatu. Przeprowadzanie akcji edukacyjnych np. poprzez publikacje na temat rezerwatu przyrody i zakazów tam obowiązujących.	11,67 ha Cały obszar rezerwatu przyrody.	Gmina: Kazimierz Dolny obręb: Mięćmierz Okale działka ewid. nr 800 działka ewid. nr 742/5 działka ewid. nr 742/7

Regionalny Dyrektor Ochrony Środowiska
w Lublinie


Beata Siewicz

UZASADNIENIE

do zarządzenia nr. 11/11/2024

Regionalnego Dyrektora Ochrony Środowiska w Lublinie
z dnia 22 października 2024 r.

Zarządzenie Regionalnego Dyrektora Ochrony Środowiska w Lublinie w sprawie zadań ochronnych wynika z art. 22 ust. 2, pkt. 2 ustawy z dnia 16 kwietnia 2004 r. o ochronie przyrody (Dz. U. z 2024 r., poz. 1478), zgodnie z którym dla rezerwatów przyrody, do czasu ustanowienia planu ochrony, regionalny dyrektor ochrony środowiska ustanawia, w drodze zarządzenia, zadania ochronne.

Rezerwat przyrody „Mięćmierz”, o powierzchni 11,67 ha, został utworzony na podstawie zarządzenia Regionalnego Dyrektora Ochrony Środowiska w Lublinie z dnia 5 maja 2023 r. w sprawie uznania za rezerwat przyrody w celu zachowania siedlisk kserotermicznych i zespołów roślinnych z dużym udziałem gatunków rzadkich i chronionych oraz zachowania unikatowych otwarc widokowych (Dz. Urz. Woj. Lubelskiego z 2023 r. poz. 3321).

Ze względu na występowanie siedlisk z załącznika I Dyrektywy 92/43/EWG (w tym muraw kserotermicznych 6210), obszar rezerwatu w całości wchodzi w skład ostoi Natura 2000 Przełom Wisły w Małopolsce PLH060045.

Murawy kserotermiczne są siedliskami półnaturalnymi, które zostały wykształcone i utrzymują się dzięki działalności człowieka. W przeszłości miejsca trudne do zaorania, na przykład strome zbocza, były wykorzystywane jako pastwiska. Wypas hamował naturalne procesy sukcesji i sprzyjał rozwojowi światłolubnych gatunków. Na skutek zaprzestania użytkowania murawy zarastają drzewami i krzewami, co powoduje przede wszystkim zmniejszenie nasłonecznienia i wzrost wilgotności podłoża. Ponadto, gromadzący się wojłok (nierozłożone szczątki roślin) zwiększa żyzność podłoża i uniemożliwia kiełkowanie wielu gatunków roślin murawowych. Ochrona muraw kserotermicznych wymaga więc utrzymania otwartego charakteru terenu, poprzez wypas, a w przypadku braku takiej możliwości - wykaszanie oraz wycinanie roślinności krzewiastej i drzewiastej.

Analiza stanu ekosystemów rezerwatu przyrody „Mięćmierz” wykazała, że głównym istniejącym zagrożeniem wewnętrznym jest sukcesja ekologiczna, w wyniku której zachodzi proces zarastania murawy kserotermicznej przez roślinność krzewiastą i drzewiastą (m. in. ligustr pospolity *Ligustrum vulgare*, tarnina *Prunus spinosa*, dereń świdwa *Cornus sanguinea*, leszczyna *Corylus avellana*, trzmielina brodawkowata *Euonymus verrosus*, topola *Populus alba*, *Populus tremula*, grochodrzew *Robinia pseudoacacia*, brzoza brodawkowata *Betula pendula*, sosna zwyczajna *Pinus sylvestris*). W celu utrzymania siedliska roślinności kserotermicznej, konieczne jest prowadzenie zabiegów ochrony czynnej.

Na rok 2024 zaplanowano przeprowadzenie ochrony czynnej murawy kserotermicznej na dwóch płatach o powierzchniach 3,03 i 1,13 ha. Prace te będą polegały na selektywnej wycince krzewów i podrostu drzew. Natomiast bezwzględnie pozostawiane będą krzewy

wiśni stepowej *Cerasus fruticosa*, kaliny koralowej *Viburnum opulus* oraz krzewy dzikich róż. Dodatkowo zaplanowano przeredzenie jałowców *Juniperus communis* poprzez wycinkę 40% występujących krzewów (ze szczególnym uwzględnieniem uschniętych i połamanych okazów). W ramach prac będzie też usuwany wojłok (zwarta warstwa martwych części roślin), a także nagromadzone liście i igliwie, co ma poprawić warunki kiełkowania i wzrostu roślinności kserotermicznej.

W kolejnych latach, prace wycinkowe będą wykonywane na trzech płatach o powierzchniach: 0,12 ha, 0,75 ha i 0,41 ha.

Uzyskana biomasa podczas zabiegów ochronnych zostanie zebrana i usunięta z obszaru rezerwatu przyrody, a następnie zagospodarowana zgodnie z obowiązującymi przepisami.

Zabiegi ochrony czynnej muraw kserotermicznych będą przeprowadzone jesienią, po wysypaniu się nasion cennych gatunków roślin.

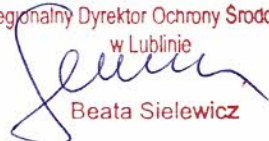
Lokalizację prac wycinkowych w roku 2024 przedstawia załącznik nr 3a do niniejszego zarządzenia. Natomiast miejsca wykonywania zabiegów ochronnych w kolejnych latach obrazuje załącznik nr 3b.

W rezerwacie przyrody „Mięćmierz” obserwuje się silną antropopresję związaną z położeniem rezerwatu w sąsiedztwie uczęszczanych miejscowości turystycznych, takich jak Mięćmierz i Kazimierz Dolny. W rezerwacie dochodzi do niekontrolowanego ruchu turystycznego oraz zaśmiecenia i wydeptywania roślinności kserotermicznej. W związku z powyższym zaplanowano oznakowanie granic rezerwatu tablicami urzędowymi informującymi o nazwie i formie ochrony przyrody, co przyczyni się do lepszej identyfikacji tej formy ochrony przyrody. Przewiduje się również przeprowadzanie akcji edukacyjnych poprzez publikacje na temat rezerwatu przyrody i zakazów tam obowiązujących w lokalnej prasie itp. Ponadto konieczne jest sukcesywne usuwanie odpadów z obszaru rezerwatu.

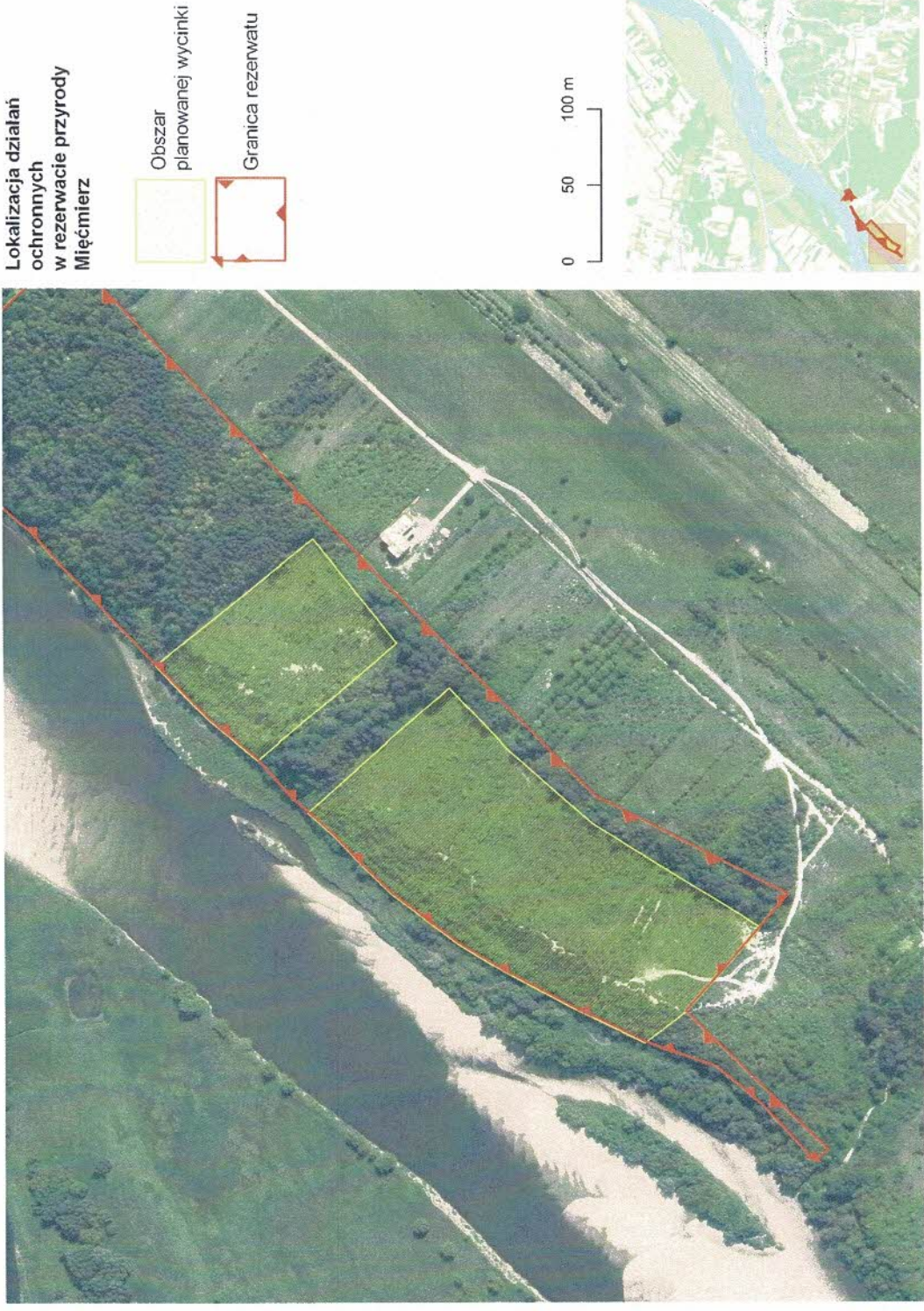
Wykonanie przedmiotowych zabiegów ochrony czynnej przyczyni się do przywrócenia właściwego stanu ochrony rezerwatu przyrody „Mięćmierz” i jednocześnie obszaru Natura 2000 Przełom Wisły w Małopolsce PLH060045, poprzez stworzenie optymalnych warunków do zachowania cennej roślinności murawy kserotermicznej.

Zaplanowane zabiegi ochronne wpisują się w działania ochronne przewidziane dla obszaru Natura 2000 Przełom Wisły w Małopolsce PLH060045, ustanowione zarządzeniem Regionalnego Dyrektora Ochrony Środowiska w Lublinie z dnia 8 maja 2015 r. w sprawie ustanowienia planu zadań ochronnych dla obszaru Natura 2000 Przełom Wisły w Małopolsce PLH060045 (Dz. Urz. Woj. Lub. z 2015 r. poz. 1620). Zgodnie z jego zapisami celem ochrony siedliska murawy kserotermicznej jest przywrócenie jego ekstensywnego użytkowania oraz podniesienie świadomości ekologicznej mieszkańców, a zaplanowanym działaniem ochronnym - wycinanie krzewów i podrostu drzew (pozostawienie do 20% powierzchni danego płatu), w miesiącach wrzesień –listopad oraz usunięcie biomasy poza obręb płatu siedliska.

Zadania ochronne będą realizowane przez Regionalną Dyрекcję Ochrony Środowiska w Lublinie. W roku 2024 zostaną przeprowadzone prace wycinkowe na dwóch płatach o łącznej powierzchni 4,16 ha oraz zostanie wykonane oznakowanie granic rezerwatu przyrody w ramach projektu pn. „Czynna ochrona wybranych siedlisk i gatunków na terenie województwa lubelskiego w roku 2024”, finansowanego przez Wojewódzki Fundusz Ochrony Środowiska i Gospodarki Wodnej w Lublinie. W kolejnych latach będą wykonywane prace wycinkowe na trzech płatach o łącznej powierzchni 1,28 ha w ramach projektu pn. „Wdrażanie działań z zakresu ochrony czynnej na obszarach Natura 2000” ze środków działania FENX.01.05 Ochrona przyrody i rozwój zielonej infrastruktury Programu Fundusze Europejskie na Infrastrukturę, Klimat, Środowisko 2021-2027.

Regionalny Dyrektor Ochrony Środowiska
w Lublinie

Beata Sielewicz

Załącznik nr 3a do zarządzenia nr Regionalnego Dyrektora Ochrony Środowiska w Lublinie z dnia *11/11/2024* .. października 2024 r.



Układ współrzędnych: PL-1992
Ortofotomapa: Główny Urząd Geodezji i Kartografii, usługa przeglądania

Regionalny Dyrektor Ochrony Środowiska
w Lublinie
Beata Sielewicz
Beata Sielewicz

Załącznik nr 3b do zarządzenia nr Regionalnego Dyrektora Ochrony Środowiska w Lublinie z dnia *11/11/2024* ... października 2024 r.



Lokalizacja działań
ochronnych
w rezerwacie przyrody
Mięćmierz

- Obszar planowanej wycinki
- Granica rezerwatu

0 150 300 m



Układ współrzędnych: PL-1992
Ortofotomapa: Główny Urząd Geodezji i Kartografii, usługa przeglądana

Regionalny Dyrektor Ochrony Środowiska
w Lublinie
Beata Sielewicz
Beata Sielewicz