

**MAPA PRZEGLĄDOWA  
CIĘĆ RĘBNYCH**

**NADLEŚNICTWO  
AUGUSTÓW**

**OBREB  
SZTABIN**

REGIONALNA DYREKCJA LASÓW PAŃSTWOWYCH W BIAŁYMSTOKU

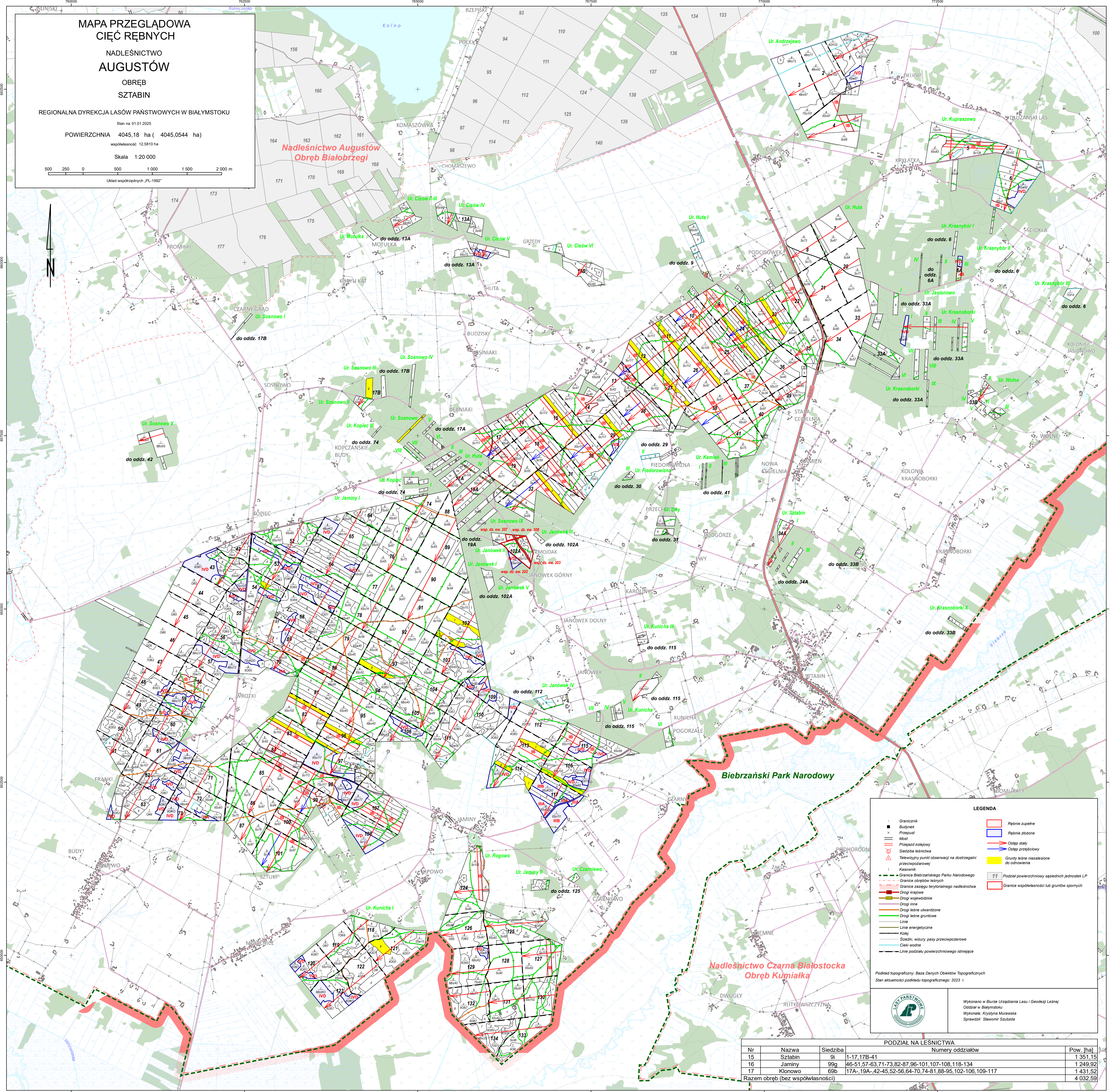
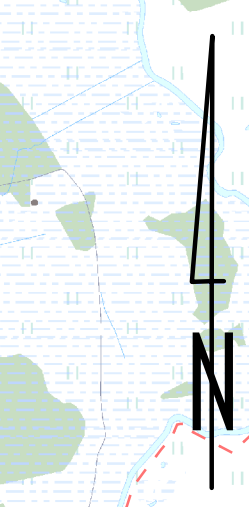
Stan na 01.01.2025

POWIERZCHNIA 4045,18 ha ( 4045,0544 ha )  
współwłasność 12,5810 ha

Skala 1:20 000

500 250 0 500 1 000 1 500 2 000 m


Układ współrzędnych „PL-1992”



**LEGENDA**

- Granicznik
- Budynek
- × Przepust
- Most
- Przejazd kolejowy
- Sieć linie kolejowej
- △ Siedzibny punkt obserwacji na odzregalni przeciwpożarowej
- 1 Kasownik
- Granica Biebrzańskiego Parku Narodowego
- Granice obrębów leśnych
- Granice sąsiedniego terytorialnego nadleśnictwa
- Drogi krajowe
- Drogi wojewódzkie
- Drogi imne
- Drogi leśne utwardzone
- Drogi leśne gruntowe
- Linie
- Linie energetyczne
- Kolej
- Siatki, wizury, pasy przeciwpożarowe
- Ciek wodny
- Linie podziału powierzchniowego strzępów
- Rębnie zupełne
- Rębnie złożone
- Ostep stały
- Ostep przejściowy
- Grunty leśne niezależone do odnowienia
- 11 Podział powierzchniowy sąsiednich jednostek LP
- Granice współwłasności lub gruntów spornych

Podkład topograficzny: Baza Danych Obszarów Topograficznych  
Stan aktualności podkładu topograficznego: 2023 r.



Wykonano w Biurze Urzędzania Lasu i Geodezji Leśnej  
Oddział w Białymstoku  
Wykonane: Krystyna Murawska  
Sprawdził: Sławomir Szubasta

PODZIAŁ NA LEŚNICTWA				
Nr	Nazwa	Siedziba	Numerы oddziałów	Pow. [ha]
15	Sztabin	91	1-17, 17B-41	1 351,15
16	Jaminy	99g	46-51, 57-63, 71-73, 82-87, 96-101, 107-108, 118-134	1 249,92
17	Klonowo	69b	17A-, 19A-, 42-45, 52-56, 64-70, 74-81, 88-95, 102-106, 109-117	1 431,52
Razem obręb (bez współwłasności)				4 032,59