



# DZIENNIK URZĘDOWY

## WOJEWÓDZTWA POMORSKIEGO

---

Gdańsk, dnia wtorek, 7 czerwca 2022 r.

Poz. 2250

### ZARZĄDZENIE REGIONALNEGO DYREKTORA OCHRONY ŚRODOWISKA W GDAŃSKU

z dnia 11 maja 2022 r.

#### w sprawie rezerwatu przyrody „Skotawskie Łąki”

Na podstawie art. 13 ust. 3 ustawy z dnia 16 kwietnia 2004 r. o ochronie przyrody (Dz. U. z 2022 r. poz. 916) zarządza się, co następuje:

**§ 1.** Rezerwat przyrody „Skotawskie Łąki”, zwany dalej „rezerwatem”, obejmuje obszar o powierzchni 55,10 ha, położony w województwie pomorskim, w powiecie bytowskim, na terenie gminy Czarna Dąbrówka.

**§ 2. 1.** Położenie i przebieg granicy rezerwatu na tle ewidencji leśnej Nadleśnictwa Bytów przedstawia załącznik nr 1 do zarządzenia.

2. Położenie i przebieg granicy rezerwatu na tle ewidencji gruntów gminy Czarna Dąbrówka przedstawia załącznik nr 2 do zarządzenia.

3. Przebieg granicy rezerwatu w postaci współrzędnych punktów jej załamania przedstawia załącznik nr 3 do zarządzenia.

**§ 3.** Celem ochrony w rezerwacie jest zachowanie mozaiki ekosystemów łąk wykształconych w dolinie rzeki Skotawy wraz z kompleksem jezior i torfowisk.

**§ 4.** Dla rezerwatu przyrody określa się:

1) rodzaj: Torfowiskowy (T);

2) typ i podtyp:

a) ze względu na dominujący przedmiot ochrony: Fitocenotyczny (PFi), zbiorowisk nieleśnych (zn);

b) ze względu na główny typ ekosystemu: Łąkowy, pastwiskowy, murawowy, zaroślowy (EŁ), łąk hydrofilnych (łh).

**§ 5. 1.** W celu zabezpieczenia rezerwatu przed zagrożeniami zewnętrznymi wyznacza się otulinę rezerwatu o łącznej powierzchni 71,74 ha, położoną w powiecie bytowskim, na terenie gminy Czarna Dąbrówka.

2. Położenie i przebieg granic otuliny rezerwatu na tle ewidencji leśnej Nadleśnictwa Bytów przedstawia załącznik nr 1 do zarządzenia.

3. Położenie i przebieg granic otuliny rezerwatu na tle ewidencji gruntów gminy Czarna Dąbrówka przedstawia załącznik nr 2 do zarządzenia.

4. Przebieg granic otuliny rezerwatu w postaci współrzędnych punktów ich załamania przedstawia załącznik

nr 4 do zarządzenia.

§ 6. Nadzór nad rezerwatem sprawuje Regionalny Dyrektor Ochrony Środowiska w Gdańsku.

§ 7. Zarządzenie wchodzi w życie po upływie 14 dni od dnia ogłoszenia<sup>1)</sup>.

Regionalny Dyrektor  
Ochrony Środowiska  
w Gdańsku

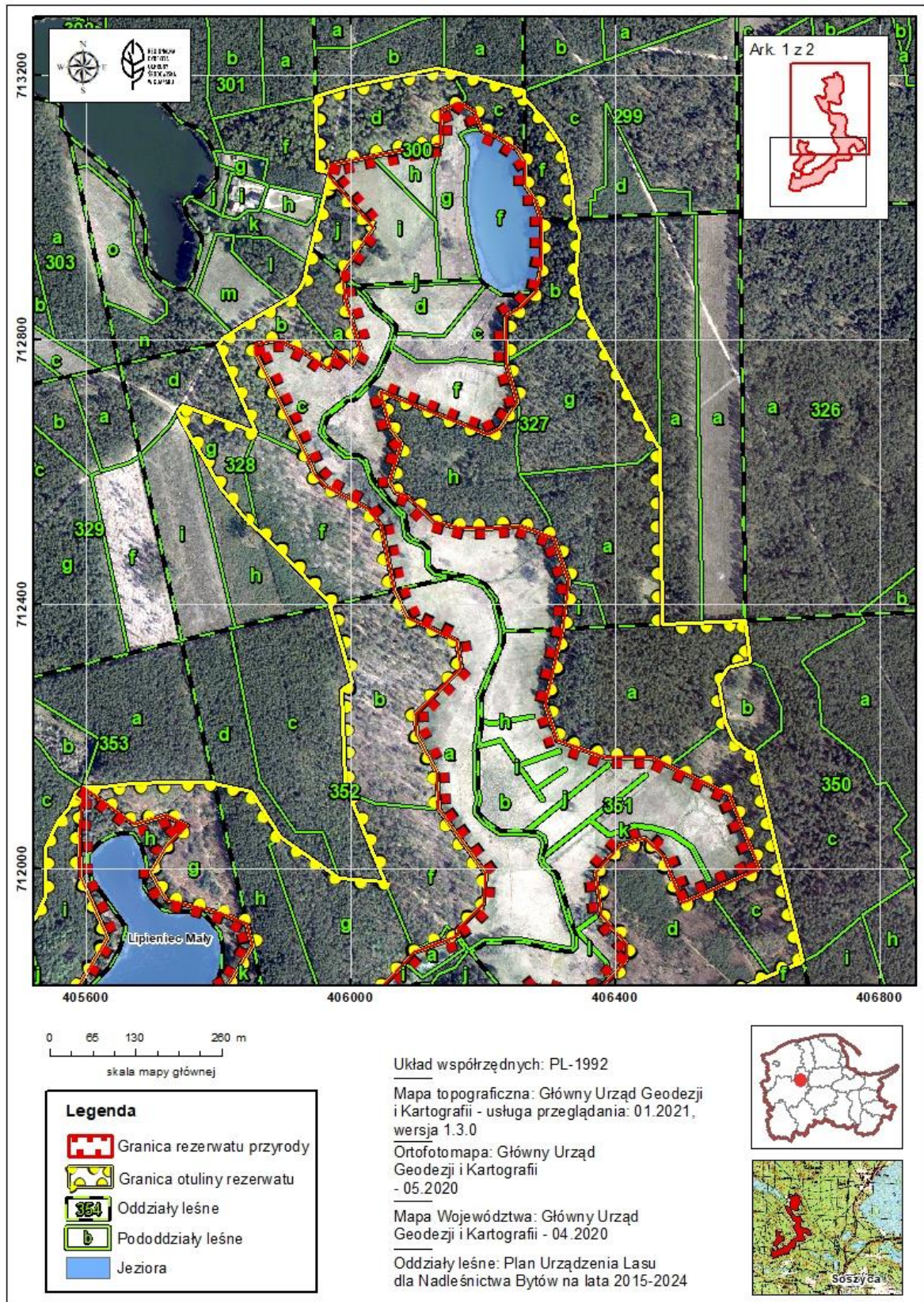
**Radosław Iwiński**

---

<sup>1)</sup>Niniejsze zarządzenie było poprzedzone rozporządzeniem Nr 28/08 Wojewody Pomorskiego z dnia 7 listopada 2008 r. w sprawie uznania za rezerwat przyrody „Skotawskie Łąki” (Dz. Urz. Woj. Pom. z 2008 r., Nr 123 poz. 2935), które na podstawie art. 14 ustawy z dnia 4 stycznia 2013 r. o zmianie ustawy Prawo wodne oraz innych ustaw (Dz. U. z 2013 r. poz. 165) utraciło moc z dniem wejścia w życie niniejszego zarządzenia.

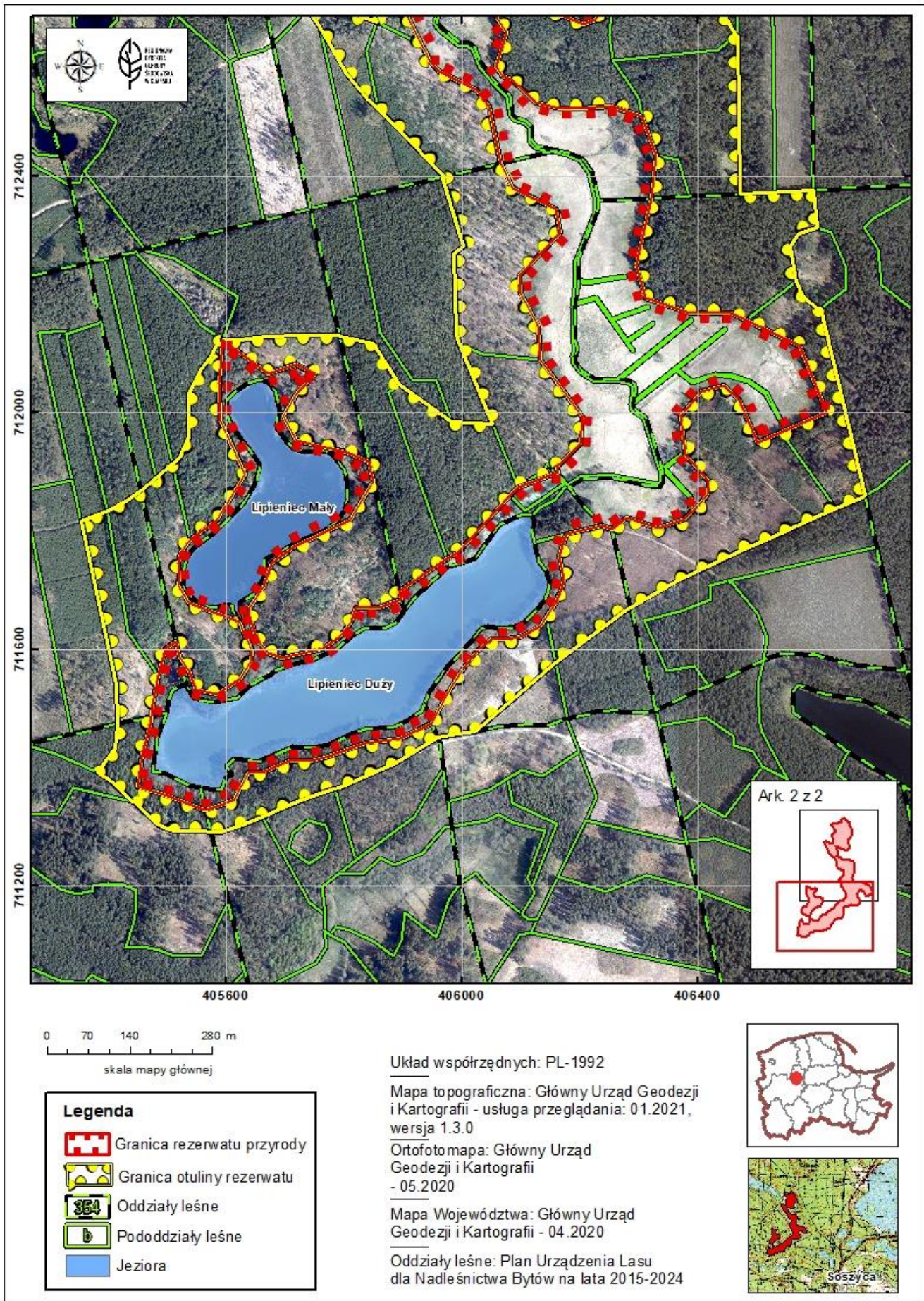
Załącznik nr 1 do zarządzenia  
Regionalnego Dyrektora Ochrony Środowiska w Gdańsku  
z dnia 11 maja 2022 r.

Położenie i przebieg granicy rezerwatu oraz granic jego otuliny na tle ewidencji leśnej Nadleśnictwa Bytów<sup>2)</sup>.



<sup>2)</sup> Leśnictwo Obrowo – na podstawie Planu Urządzenia Lasu dla Nadleśnictwa Bytów na lata 2015-2024.

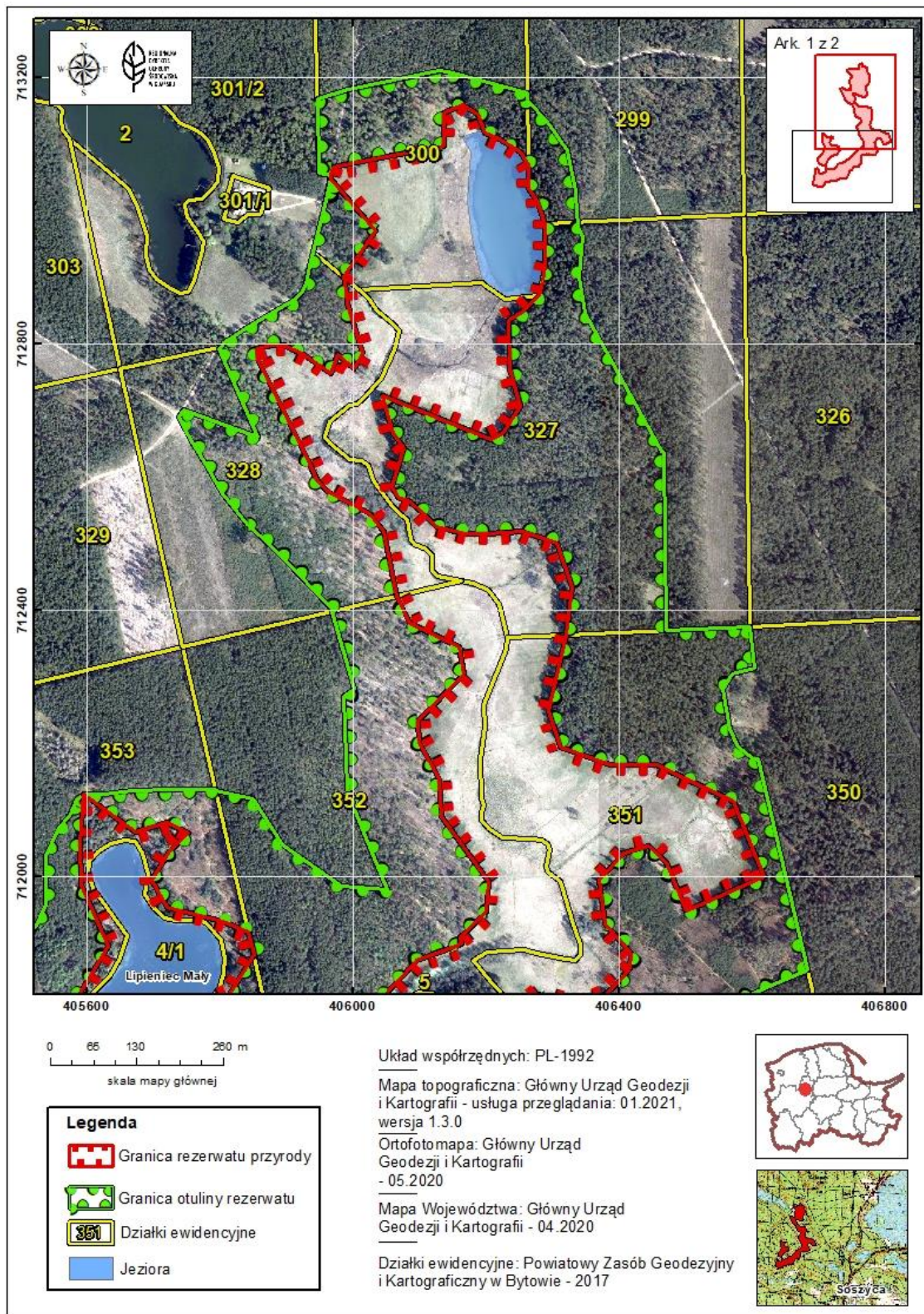






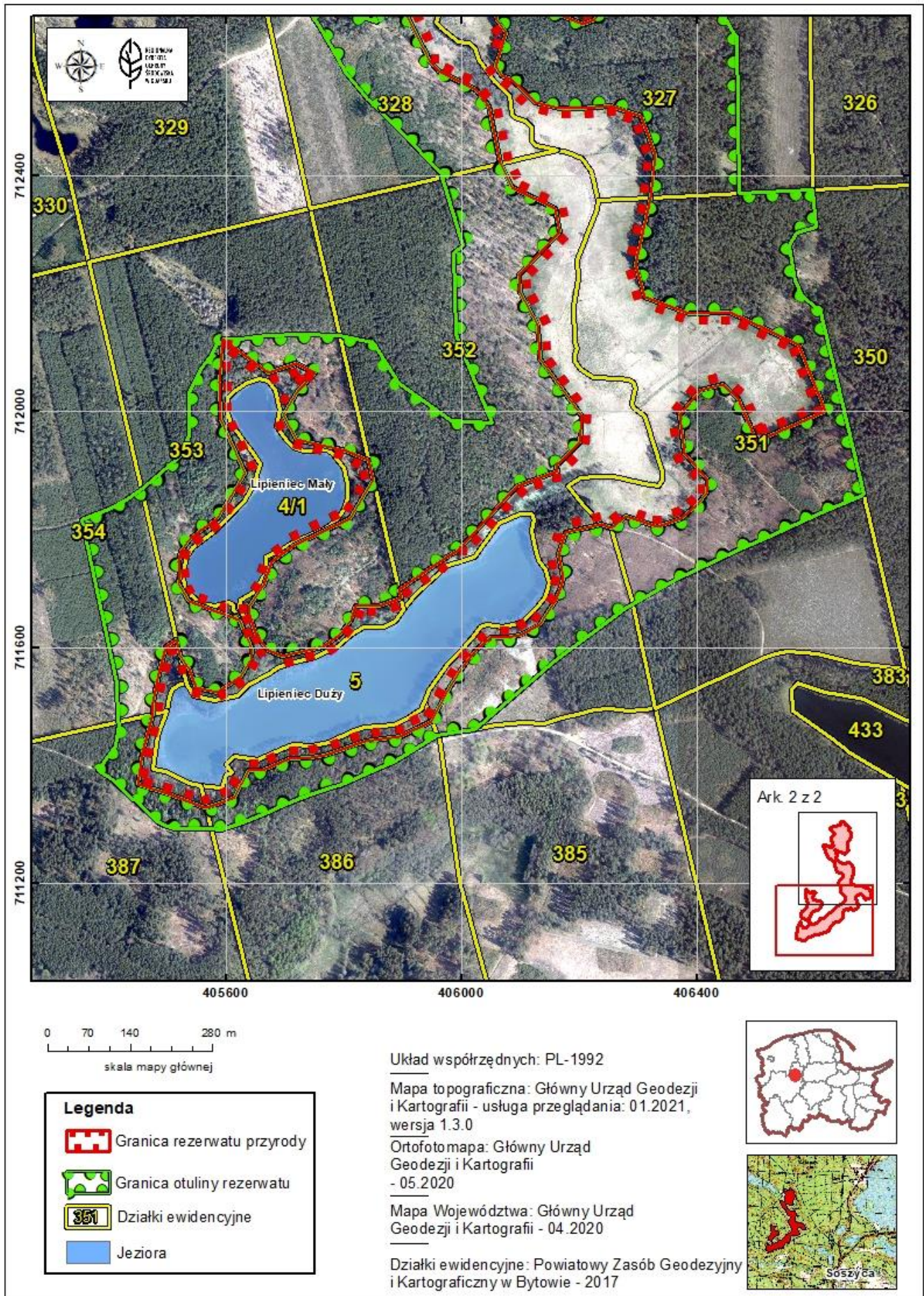
Załącznik nr 2 do zarządzenia  
Regionalnego Dyrektora Ochrony Środowiska w Gdańsku  
z dnia 11 maja 2022 r.

Położenie i przebieg granicy rezerwatu oraz granic jego otuliny na tle ewidencji gruntów gminy Czarna Dąbrówka<sup>3)</sup>.



<sup>3)</sup> wg Powiatowego Zasobu Geodezyjnego i Kartograficznego w Bytowie – stan na 2017 - obręb ewidencyjny Łupawsko (0015).

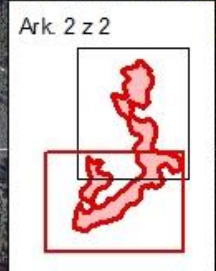




**Legenda**

-  Granica rezerwatu przyrody
-  Granica otuliny rezerwatu
-  Działki ewidencyjne
-  Jeziora

Układ współrzędnych: PL-1992  
 Mapa topograficzna: Główny Urząd Geodezji i Kartografii - usługa przeglądania: 01.2021, wersja 1.3.0  
 Ortofotomapa: Główny Urząd Geodezji i Kartografii - 05.2020  
 Mapa Województwa: Główny Urząd Geodezji i Kartografii - 04.2020  
 Działki ewidencyjne: Powiatowy Zasób Geodezyjny i Kartograficzny w Bytowie - 2017





Załącznik nr 3 do zarządzenia  
Regionalnego Dyrektora Ochrony Środowiska w Gdańsku  
z dnia 11 maja 2022 r.

Przebieg granicy rezerwatu w postaci współrzędnych punktów jej załamania w układzie współrzędnych płaskich prostokątnych PL-1992<sup>4)</sup>.

Lp.	X	Y	Lp.	X	Y
1	712914,55	406288,54	36	712045,54	406443,44
2	712872,85	406280,13	37	712036,35	406406,35
3	712849,40	406255,89	38	711994,96	406369,61
4	712835,40	406234,21	39	711929,08	406378,41
5	712768,56	406235,48	40	711884,73	406417,90
6	712763,57	406235,57	41	711862,21	406415,44
7	712705,88	406251,30	42	711845,48	406402,28
8	712665,03	406225,10	43	711818,19	406373,30
9	712657,59	406207,15	44	711804,78	406333,26
10	712723,14	406044,65	45	711822,96	406278,74
11	712695,19	406052,05	46	711803,18	406253,97
12	712666,32	406060,78	47	711809,00	406237,73
13	712643,81	406076,51	48	711794,39	406176,14
14	712585,92	406058,33	49	711758,17	406164,31
15	712573,51	406065,51	50	711738,96	406169,62
16	712570,11	406067,67	51	711718,11	406171,67
17	712563,98	406083,28	52	711701,35	406169,21
18	712545,01	406106,20	53	711678,04	406158,59
19	712525,77	406125,83	54	711654,22	406142,95
20	712515,01	406166,23	55	711638,80	406132,83
21	712515,15	406200,88	56	711621,22	406098,49
22	712519,41	406254,52	57	711616,72	406074,78
23	712501,39	406305,91	58	711617,54	406050,66
24	712435,22	406329,62	59	711597,10	406025,72
25	712362,92	406320,99	60	711567,25	406002,82
26	712250,48	406294,23	61	711524,74	405975,43
27	712194,95	406311,17	62	711475,48	405949,97
28	712167,97	406386,24	63	711448,29	405895,30
29	712169,08	406455,77	64	711441,61	405836,01
30	712156,65	406481,90	65	711417,18	405769,32
31	712114,21	406571,15	66	711412,56	405745,55
32	712001,13	406617,57	67	711411,68	405707,26
33	711966,74	406541,07	68	711390,99	405663,02
34	711948,71	406500,94	69	711391,87	405639,25
35	712022,37	406470,17	70	711347,19	405614,38

<sup>4)</sup> Układ współrzędnych płaskich prostokątnych PL-1992 jest jednym z układów tworzących państwowy system odniesień przestrzennych, o których mowa w przepisach wydanych na podstawie art. 3 ust. 5 ustawy z dnia 17 maja 1989 r. – Prawo geodezyjne i kartograficzne (Dz. U. z 2021 r. poz. 1990).

Lp.	X	Y	Lp.	X	Y	Lp.	X	Y
71	711337,73	405597,88	109	711933,06	405804,09	147	712518,37	406045,94
72	711329,04	405567,42	110	711917,27	405842,86	148	712546,21	406023,92
73	711328,88	405564,31	111	711883,97	405850,61	149	712578,14	405960,61
74	711352,66	405501,53	112	711818,62	405809,84	150	712596,53	405945,86
75	711367,39	405450,31	113	711773,96	405715,60	151	712613,13	405937,59
76	711421,12	405458,35	114	711745,56	405678,55	152	712624,16	405932,09
77	711479,96	405475,06	115	711706,83	405664,35	153	712776,72	405856,03
78	711487,34	405475,57	116	711671,07	405641,37	154	712792,42	405855,29
79	711505,85	405476,86	117	711653,90	405640,47	155	712798,33	405878,38
80	711555,27	405485,89	118	711620,08	405652,86	156	712798,47	405896,08
81	711564,09	405487,51	119	711594,52	405673,26	157	712783,92	405925,51
82	711602,34	405498,88	120	711584,97	405696,62	158	712756,00	405966,44
83	711614,08	405516,01	121	711601,62	405764,40	159	712784,48	405977,55
84	711587,94	405522,10	122	711620,47	405793,83	160	712763,73	406001,68
85	711563,15	405538,10	123	711646,16	405812,03	161	712785,97	406013,70
86	711531,52	405550,49	124	711669,78	405821,32	162	712862,34	405991,85
87	711524,81	405585,61	125	711671,33	405860,44	163	712893,62	405986,77
88	711550,51	405624,85	126	711685,09	405896,90	164	712901,46	405985,11
89	711579,55	405642,53	127	711697,81	405893,94	165	712969,38	406033,69
90	711597,36	405644,08	128	711752,85	405975,14	166	713047,62	405965,82
91	711647,32	405623,30	129	711764,38	405992,15	167	713053,46	405967,13
92	711678,04	405537,33	130	711859,56	406081,42	168	713066,06	405970,28
93	711707,47	405520,93	131	711874,81	406095,92	169	713077,24	406032,45
94	711722,71	405521,19	132	711898,33	406158,60	170	713098,14	406135,93
95	711745,69	405519,51	133	711898,89	406160,13	171	713146,90	406136,24
96	711763,63	405524,93	134	711898,76	406162,15	172	713158,92	406164,78
97	711786,15	405539,46	135	711910,51	406161,17	173	713155,69	406170,13
98	711819,20	405585,41	136	711915,71	406168,85	174	713144,70	406188,34
99	711896,66	405632,66	137	711946,70	406200,01	175	713116,21	406197,40
100	711987,28	405591,87	138	711992,95	406203,78	176	713107,88	406220,07
101	712050,27	405589,03	139	712090,47	406132,95	177	713089,37	406251,97
102	712123,66	405595,16	140	712147,94	406128,63	178	713069,55	406264,04
103	712066,80	405672,16	141	712202,93	406099,93	179	713034,42	406263,51
104	712081,00	405720,18	142	712233,15	406096,72	180	713013,12	406278,20
105	712066,28	405751,68	143	712304,84	406166,51	181	712980,08	406288,32
106	712035,30	405721,73	144	712344,81	406158,94	182	<b>712914,55</b>	<b>406288,54</b>
107	711994,25	405698,24	145	712381,26	406084,69			
108	711953,97	405720,18	146	712421,17	406065,55			



Załącznik nr 4 do zarządzenia  
Regionalnego Dyrektora Ochrony Środowiska w Gdańsku  
z dnia 11 maja 2022 r.

Przebieg granic otuliny rezerwatu w postaci współrzędnych punktów jej załamania w układzie współrzędnych płaskich prostokątnych PL-1992<sup>5)</sup>.

Lp.	X	Y	komentarz	Lp.	X	Y	komentarz
1	713165,70	406262,43	część 1	35	711457,15	405995,32	część 1
2	713130,69	406293,83	część 1	36	711450,30	405959,72	część 1
3	713090,63	406321,67	część 1	37	711407,96	405887,21	część 1
4	713030,84	406334,12	część 1	38	711365,37	405793,46	część 1
5	712994,81	406336,97	część 1	39	711363,32	405785,99	część 1
6	712982,54	406337,42	część 1	40	711352,82	405747,76	część 1
7	712975,88	406337,67	część 1	41	711335,24	405702,90	część 1
8	712960,35	406344,62	część 1	42	711317,38	405662,09	część 1
9	712901,29	406339,51	część 1	43	711300,09	405622,56	część 1
10	712845,67	406348,36	część 1	44	711291,89	405591,59	część 1
11	712639,99	406463,05	część 1	45	711291,98	405576,30	część 1
12	712637,25	406466,61	część 1	46	711292,06	405563,97	część 1
13	712369,91	406470,74	część 1	47	711293,07	405512,08	część 1
14	712375,77	406596,33	część 1	48	711298,26	405496,18	część 1
15	712312,83	406602,58	część 1	49	711305,12	405484,79	część 1
16	712304,01	406569,11	część 1	50	711343,12	405443,95	część 1
17	712281,83	406555,96	część 1	51	711343,28	405443,78	część 1
18	712222,13	406565,59	część 1	52	711378,77	405405,62	część 1
19	712195,69	406578,81	część 1	53	711392,16	405383,19	część 1
20	712177,75	406601,66	część 1	54	711434,18	405413,32	część 1
21	712176,82	406608,27	część 1	55	711471,84	405418,17	część 1
22	711860,03	406683,08	część 1	56	711474,43	405418,04	część 1
23	711856,53	406676,63	część 1	57	711540,68	405414,65	część 1
24	711838,42	406633,46	część 1	58	711816,60	405355,48	część 1
25	711825,16	406601,85	część 1	59	711834,11	405400,66	część 1
26	711791,93	406527,97	część 1	60	711834,08	405400,67	część 1
27	711766,14	406469,83	część 1	61	711851,04	405430,27	część 1
28	711730,07	406394,85	część 1	62	711868,51	405456,82	część 1
29	711717,17	406367,52	część 1	63	711889,55	405481,98	część 1
30	711670,25	406286,24	część 1	64	711912,95	405509,94	część 1
31	711664,05	406275,51	część 1	65	711923,44	405522,48	część 1
32	711577,80	406159,47	część 1	66	711958,56	405537,58	część 1
33	711461,66	406023,24	część 1	67	711994,70	405537,71	część 1
34	711459,15	406008,34	część 1	68	712032,91	405538,62	część 1

<sup>5)</sup> Układ współrzędnych płaskich prostokątnych PL-1992 jest jednym z układów tworzących państwowy system odniesień przestrzennych, o których mowa w przepisach wydanych na podstawie art. 3 ust. 5 ustawy z dnia 17 maja 1989 r. – Prawo geodezyjne i kartograficzne (Dz. U. z 2021 r. poz. 1990).

Lp.	X	Y	komentarz	Lp.	X	Y	komentarz
69	712072,03	405557,85	część 1	111	711448,29	405895,30	część 1
70	712094,87	405574,89	część 1	112	711475,48	405949,97	część 1
71	712116,05	405584,96	część 1	113	711524,74	405975,43	część 1
72	712123,66	405595,16	część 1	114	711567,25	406002,82	część 1
73	712050,27	405589,03	część 1	115	711597,10	406025,72	część 1
74	711987,28	405591,87	część 1	116	711617,54	406050,66	część 1
75	711896,66	405632,66	część 1	117	711616,72	406074,78	część 1
76	711819,20	405585,41	część 1	118	711621,22	406098,49	część 1
77	711786,15	405539,46	część 1	119	711638,80	406132,83	część 1
78	711763,63	405524,93	część 1	120	711654,22	406142,95	część 1
79	711745,69	405519,51	część 1	121	711678,04	406158,59	część 1
80	711722,71	405521,19	część 1	122	711701,35	406169,21	część 1
81	711707,47	405520,93	część 1	123	711718,11	406171,67	część 1
82	711678,04	405537,33	część 1	124	711738,96	406169,62	część 1
83	711647,32	405623,30	część 1	125	711758,17	406164,31	część 1
84	711597,36	405644,08	część 1	126	711794,39	406176,14	część 1
85	711579,55	405642,53	część 1	127	711809,00	406237,73	część 1
86	711550,51	405624,85	część 1	128	711803,18	406253,97	część 1
87	711524,81	405585,61	część 1	129	711822,96	406278,74	część 1
88	711531,52	405550,49	część 1	130	711804,78	406333,26	część 1
89	711563,15	405538,10	część 1	131	711818,19	406373,30	część 1
90	711587,94	405522,10	część 1	132	711845,48	406402,28	część 1
91	711614,08	405516,01	część 1	133	711862,21	406415,44	część 1
92	711602,34	405498,88	część 1	134	711884,73	406417,90	część 1
93	711564,09	405487,51	część 1	135	711929,08	406378,41	część 1
94	711555,27	405485,89	część 1	136	711994,96	406369,61	część 1
95	711505,85	405476,86	część 1	137	712036,35	406406,35	część 1
96	711487,34	405475,57	część 1	138	712045,54	406443,44	część 1
97	711479,96	405475,06	część 1	139	712022,37	406470,17	część 1
98	711421,12	405458,35	część 1	140	711948,71	406500,94	część 1
99	711367,39	405450,31	część 1	141	711966,74	406541,07	część 1
100	711352,66	405501,53	część 1	142	712001,13	406617,57	część 1
101	711328,88	405564,31	część 1	143	712114,21	406571,15	część 1
102	711329,04	405567,42	część 1	144	712156,65	406481,90	część 1
103	711337,73	405597,88	część 1	145	712169,08	406455,77	część 1
104	711347,19	405614,38	część 1	146	712167,97	406386,24	część 1
105	711391,87	405639,25	część 1	147	712194,95	406311,17	część 1
106	711390,99	405663,02	część 1	148	712250,48	406294,23	część 1
107	711411,68	405707,26	część 1	149	712362,92	406320,99	część 1
108	711412,56	405745,55	część 1	150	712435,22	406329,62	część 1
109	711417,18	405769,32	część 1	151	712501,39	406305,91	część 1
110	711441,61	405836,01	część 1	152	712519,41	406254,52	część 1



Lp.	X	Y	komentarz	Lp.	X	Y	komentarz
153	712515,15	406200,88	część 1	195	713176,19	406262,25	część 1
154	712515,01	406166,23	część 1	196	<b>713165,70</b>	<b>406262,43</b>	część 1
155	712525,77	406125,83	część 1	197	<b>406033,69</b>	<b>712969,38</b>	część 2
156	712545,01	406106,20	część 1	198	405985,11	712901,46	część 2
157	712563,98	406083,28	część 1	199	405986,77	712893,62	część 2
158	712570,11	406067,67	część 1	200	405991,85	712862,34	część 2
159	712573,51	406065,51	część 1	201	406013,70	712785,97	część 2
160	712585,92	406058,33	część 1	202	406001,68	712763,73	część 2
161	712643,81	406076,51	część 1	203	405977,55	712784,48	część 2
162	712666,32	406060,78	część 1	204	405966,44	712756,00	część 2
163	712695,19	406052,05	część 1	205	405925,51	712783,92	część 2
164	712723,14	406044,65	część 1	206	405896,08	712798,47	część 2
165	712657,59	406207,15	część 1	207	405878,38	712798,33	część 2
166	712665,03	406225,10	część 1	208	405855,29	712792,42	część 2
167	712705,88	406251,30	część 1	209	405856,03	712776,72	część 2
168	712763,57	406235,57	część 1	210	405932,09	712624,16	część 2
169	712768,56	406235,48	część 1	211	405937,59	712613,13	część 2
170	712835,40	406234,21	część 1	212	405945,86	712596,53	część 2
171	712849,40	406255,89	część 1	213	405960,61	712578,14	część 2
172	712872,85	406280,13	część 1	214	406023,92	712546,21	część 2
173	712914,55	406288,54	część 1	215	406045,94	712518,37	część 2
174	712980,08	406288,32	część 1	216	406065,55	712421,17	część 2
175	713013,12	406278,20	część 1	217	406084,69	712381,26	część 2
176	713034,42	406263,51	część 1	218	406158,94	712344,81	część 2
177	713069,55	406264,04	część 1	219	406166,51	712304,84	część 2
178	713089,37	406251,97	część 1	220	406096,72	712233,15	część 2
179	713107,88	406220,07	część 1	221	406099,93	712202,93	część 2
180	713116,21	406197,40	część 1	222	406128,63	712147,94	część 2
181	713144,70	406188,34	część 1	223	406132,95	712090,47	część 2
182	713155,69	406170,13	część 1	224	406203,78	711992,95	część 2
183	713158,92	406164,78	część 1	225	406200,01	711946,70	część 2
184	713146,90	406136,24	część 1	226	406168,85	711915,71	część 2
185	713098,14	406135,93	część 1	227	406161,17	711910,51	część 2
186	713077,24	406032,45	część 1	228	406162,15	711898,76	część 2
187	713066,06	405970,28	część 1	229	406160,13	711898,89	część 2
188	713053,46	405967,13	część 1	230	406158,60	711898,33	część 2
189	713057,29	405948,07	część 1	231	406095,92	711874,81	część 2
190	713168,22	405946,61	część 1	232	406081,42	711859,56	część 2
191	713182,71	405993,68	część 1	233	405992,15	711764,38	część 2
192	713210,22	406129,02	część 1	234	405975,14	711752,85	część 2
193	713208,55	406140,78	część 1	235	405893,94	711697,81	część 2
194	713207,18	406150,46	część 1	236	405896,90	711685,09	część 2

Lp.	X	Y	komentarz	Lp.	X	Y	komentarz
237	405860,44	711671,33	część 2	271	405997,12	712115,94	część 2
238	405821,32	711669,78	część 2	272	405990,48	712133,23	część 2
239	405812,03	711646,16	część 2	273	405986,11	712270,29	część 2
240	405793,83	711620,47	część 2	274	406002,38	712282,52	część 2
241	405764,40	711601,62	część 2	275	405967,60	712398,15	część 2
242	405696,62	711584,97	część 2	276	405971,62	712399,09	część 2
243	405673,26	711594,52	część 2	277	405890,40	712484,02	część 2
244	405652,86	711620,08	część 2	278	405857,97	712514,26	część 2
245	405640,47	711653,90	część 2	279	405840,71	712529,93	część 2
246	405641,37	711671,07	część 2	280	405803,43	712575,92	część 2
247	405664,35	711706,83	część 2	281	405780,36	712616,25	część 2
248	405678,55	711745,56	część 2	282	405766,87	712639,17	część 2
249	405715,60	711773,96	część 2	283	405758,44	712653,03	część 2
250	405809,84	711818,62	część 2	284	405746,41	712672,83	część 2
251	405850,61	711883,97	część 2	285	405738,35	712691,14	część 2
252	405842,86	711917,27	część 2	286	405744,62	712700,70	część 2
253	405804,09	711933,06	część 2	287	405856,59	712660,42	część 2
254	405720,18	711953,97	część 2	288	405798,62	712793,52	część 2
255	405698,24	711994,25	część 2	289	405802,35	712794,00	część 2
256	405721,73	712035,30	część 2	290	405806,10	712801,29	część 2
257	405751,68	712066,28	część 2	291	405819,08	712810,05	część 2
258	405720,18	712081,00	część 2	292	405841,14	712824,95	część 2
259	405672,16	712066,80	część 2	293	405901,02	712860,07	część 2
260	405595,16	712123,66	część 2	294	405905,84	712862,89	część 2
261	405625,56	712123,34	część 2	295	405909,83	712866,31	część 2
262	405669,26	712129,34	część 2	296	405921,52	712876,33	część 2
263	405729,15	712131,67	część 2	297	405929,13	712890,10	część 2
264	405792,55	712130,39	część 2	298	405934,69	712917,12	część 2
265	405793,30	712130,22	część 2	299	405937,65	712931,53	część 2
266	405850,04	712117,06	część 2	300	405940,41	712938,11	część 2
267	405893,48	712048,58	część 2	301	405955,36	713001,17	część 2
268	405982,45	711985,74	część 2	302	405958,89	713016,83	część 2
269	406051,43	711981,48	część 2	303	405965,82	713047,62	część 2
270	406017,59	712062,63	część 2	304	<b>406033,69</b>	<b>712969,38</b>	część 2