

**MAPA PRZEGLĄDOWA
CIĘC REBNYCH
NADLEŚNICTWO
TORUŃ**

**OBRĘB
OLEK**

REGIONALNA DYREKCJA LASÓW PAŃSTWOWYCH W TORUNIU

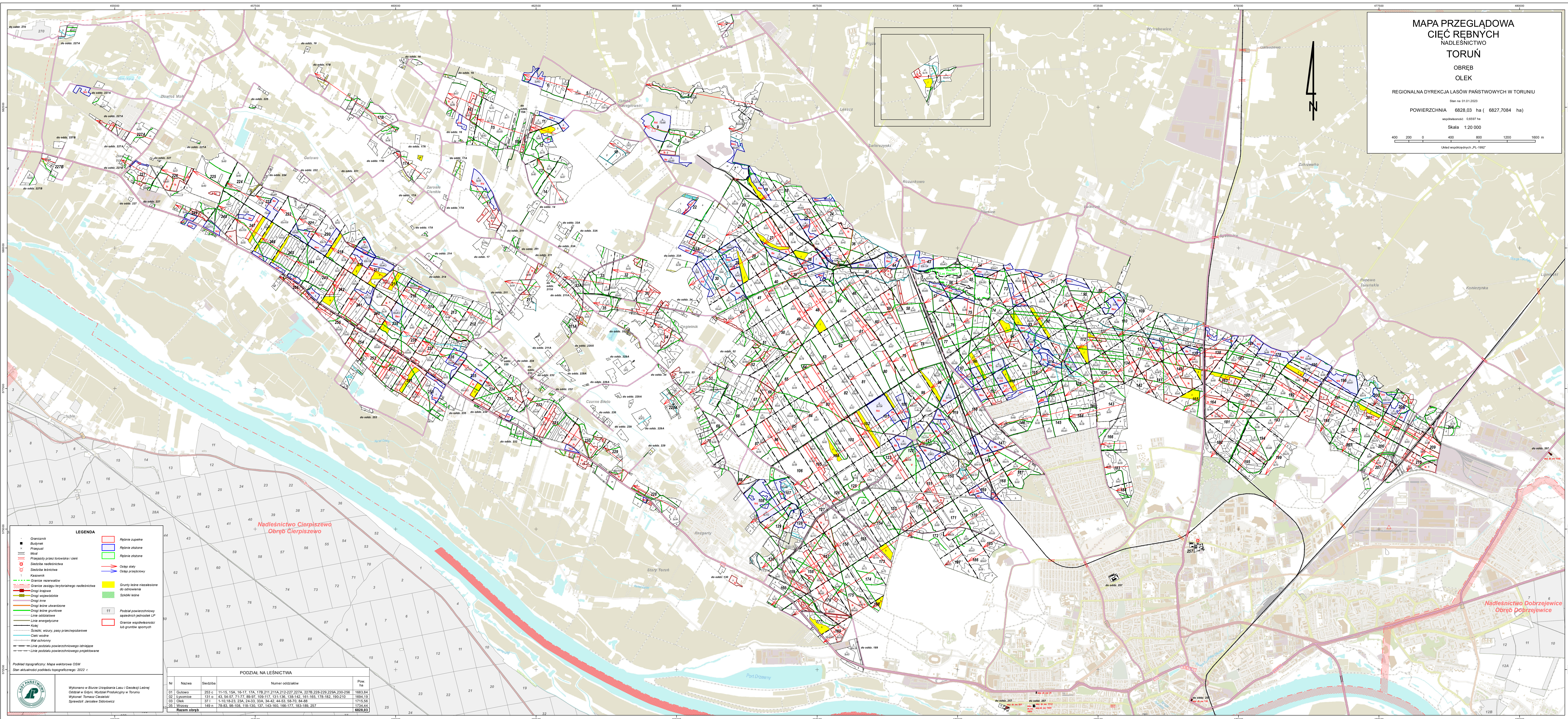
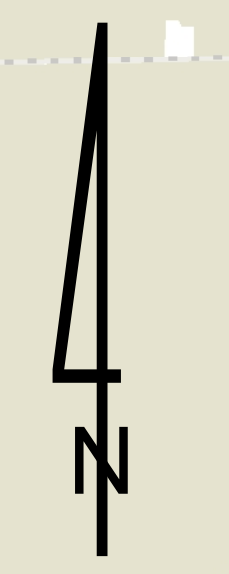
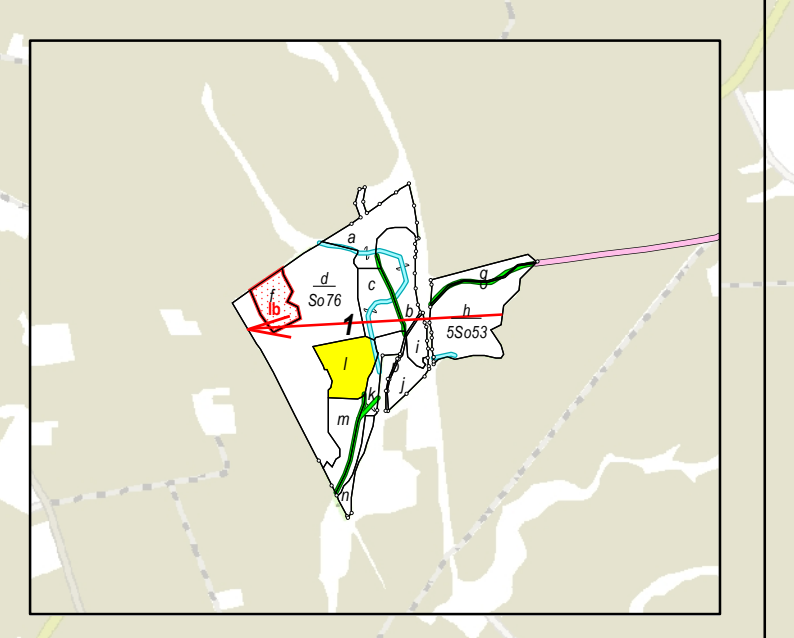
Stan na 01.01.2023

POWIERZCHNIA 6828,03 ha (6827,7084 ha)
współrzędność 0,0007 ha

Skala 1:20 000

400 200 0 400 800 1200 1600 m

Układ współrzędnych: PL-1992



Nadleśnictwo Cierpszewo
Obręb Cierpszewo

Nadleśnictwo Dobrzejewice
Obręb Dobrzejewice

- LEGENDA**
- Granicznik
 - Budynek
 - Przewód
 - Most
 - Przejazd przez bocznicę i ciek
 - Ścieżka nadleśnicza
 - Ścieżka wiatrowa
 - Ścieżka wodna
 - Kanał
 - Granice rezerwatów
 - Granice zasięgu terytorialnego nadleśnictwa
 - Drogi leśne
 - Drogi wojewódzkie
 - Drogi inne
 - Drogi leśne uwarunkowane
 - Drogi leśne gruntowe
 - Linie oddziałowe
 - Linie energetyczne
 - Kolej
 - Szlaki, wiatry, pasy przeciwpowodziowe
 - Ciek wodny
 - Wódz szlachecki
 - Linie podziału powierzchniowego istniejące
 - Linie podziału powierzchniowego projektowane

PODZIAŁ NA LEŚNICTWA

Nr	Nazwa	Siedziba	Numer oddziałów	Pow. ha
01	Gutkowo	253 c	11-15, 15A, 16-17, 17A, 17B, 211, 211A, 212-227, 227A, 227B, 228, 229, 230A, 230, 230B	1083,84
02	Lipowice	131 c	43, 54-59, 71-77, 88-97, 109-117, 120-126, 130B-142, 151-165, 178-182, 190-210	1094,10
03	Oleś	371	1-10, 18-23, 23A, 24-33, 33A, 34-42, 44-53, 58-70, 84-88	1715,66
04	Wolowice	149 n	78-83, 95-108, 118-120, 137, 143-160, 166-177, 181-189, 207	1224,44
	Razem obręb			6828,03

Wykonano w Biurze Urządzenia Lasu i Geodezji Leśnej
Odcisk w Gdym. Wydawnictwo Produkcyjne w Toruniu
Wykonali Tomasz Ciesielski
Sławoмир Jarosław Sidorowicz

Podkład topograficzny: Mapa elektrowe DGM
Stan aktualności podziału topograficznego: 2022 r.