

# Meldunki epidemiologiczne

## Zachorowania i podejrzenia zachorowań na grypę w Małopolsce

Sekcja Budżetu Zadaniowego, Planowania i Analiz – Wojewódzka Stacja Sanitarno-Epidemiologiczna w Krakowie

Rok: 2021

Miesiąc: lipiec

Numer: 7C (27)

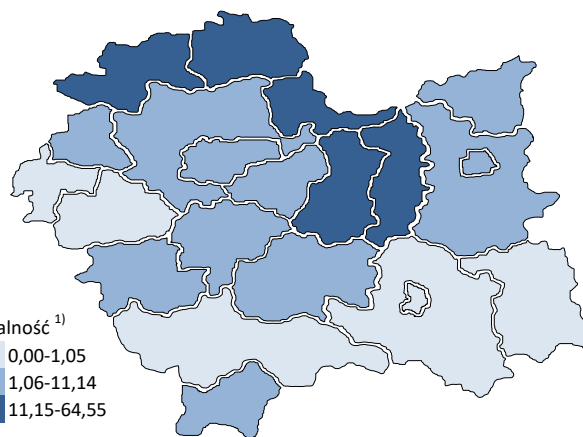
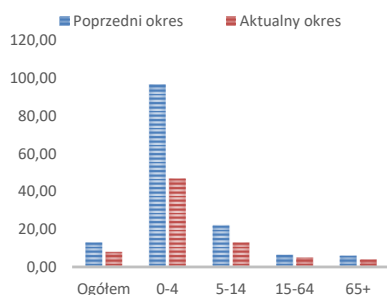
Okres: 16-22 lipca

### Analiza za okres od 16 do 22 lipca 2021 r.

#### Zachorowania i podejrzenia zachorowań na grypę w okresie od 16 do 22 lipca 2021 r. wg wieku i powiatów

Powiat	Ogółem			Wiek (ukończone lata)							
	liczba	zapadalność <sup>1)</sup>	wzrost /spadek zapadalności <sup>2,3)</sup>	0-4		5-14		15-64		65+	
				liczba	zapadalność <sup>1)</sup>	liczba	zapadalność <sup>1)</sup>	liczba	zapadalność <sup>1)</sup>	liczba	zapadalność <sup>1)</sup>
MAŁOPOLSKA	1 871	7,84	-4,97	609	46,77	330	12,86	775	4,89	157	3,78
bocheński	216	28,85	-25,03	84	191,36	37	41,18	78	15,66	17	14,56
brzeski	160	24,57	8,98	50	146,70	30	41,00	69	15,65	11	10,66
chrzanowski	22	2,54	2,54	5	13,53	1	1,21	15	2,62	1	0,57
dąbrowski	46	11,14	11,14	23	114,29	7	16,91	11	3,86	5	7,55
gorlicki	8	1,05	-0,10	0	0,00	0	0,00	5	0,99	3	2,33
m. Kraków	375	6,87	-12,68	97	29,90	36	7,11	223	6,34	19	1,71
krakowski	52	2,64	-1,22	18	17,15	8	3,53	20	1,52	6	1,88
limanowski	20	2,16	2,16	9	14,91	1	0,84	8	1,29	2	1,61
miechowski	219	64,55	-3,02	64	411,65	34	101,91	91	41,48	30	42,28
myślenicki	26	2,90	-43,69	11	20,46	2	1,83	12	1,98	1	0,79
Nowy Sącz i nowosądecki	0	0,00	-0,42	0	0,00	0	0,00	0	0,00	0	0,00
nowotarski	4	0,30	-0,09	3	4,15	0	0,00	1	0,11	0	0,00
olkuski	328	42,42	13,11	120	361,28	88	117,47	91	17,95	29	18,34
oświęcimski	0	0,00	0,00	0	0,00	0	0,00	0	0,00	0	0,00
proszowicki	161	53,42	11,61	42	288,88	44	145,03	67	33,34	8	14,40
suski	32	5,46	-0,36	9	29,76	4	6,01	16	4,06	3	3,14
Tarnów i tarnowski	90	4,16	-6,65	32	31,05	20	9,07	30	2,06	8	2,09
wadowicki	0	0,00	0,00	0	0,00	0	0,00	0	0,00	0	0,00
wielicki	91	9,95	0,86	36	66,11	8	7,10	33	5,39	14	10,36
tatrzański	21	4,41	-3,12	6	24,67	10	19,33	5	1,58	0	0,00

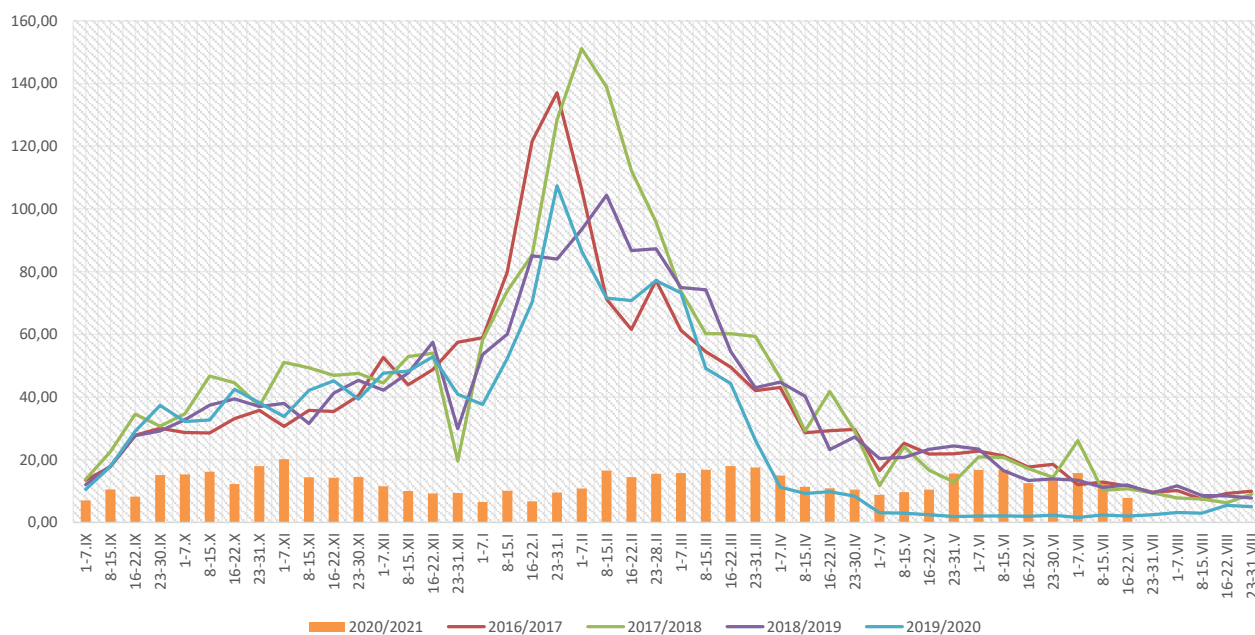
ZAPADALNOŚĆ<sup>1)</sup>  
W OKRESIE OD 16 DO 22  
LIPCA 2021 R. ORAZ  
W POPRZEDNIM OKRESIE  
SPRAWOZDAWCZYM<sup>3)</sup>  
WG WIEKU



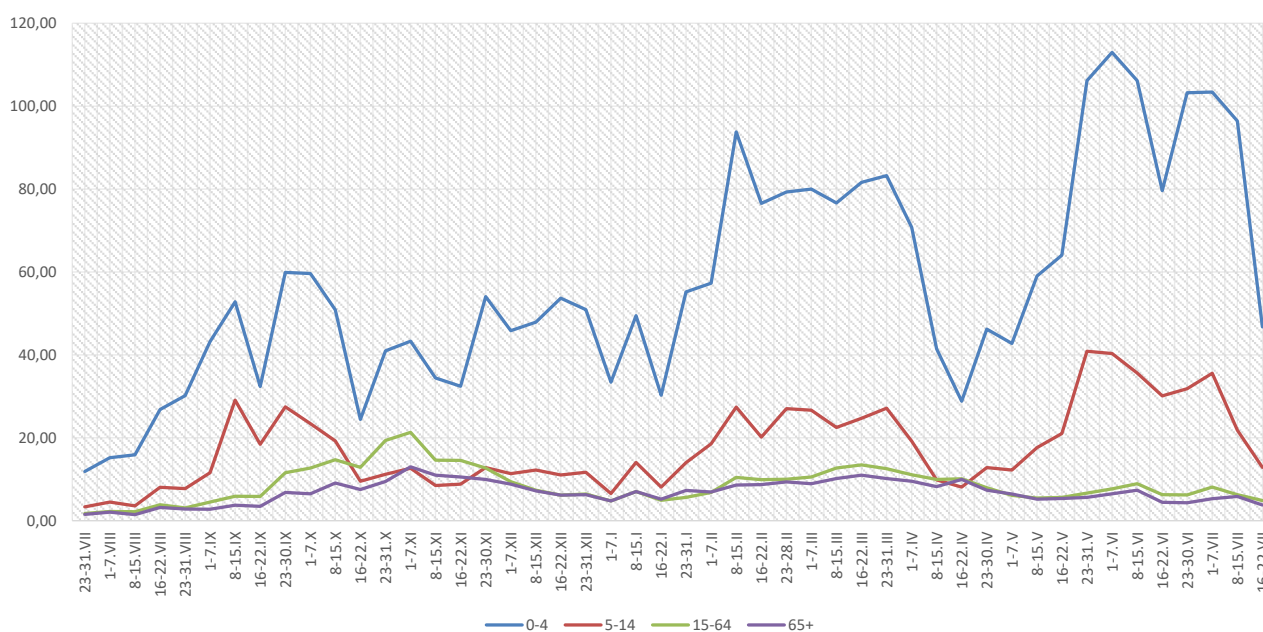
**Objaśnienia:**

- 1) Przeciętna dzienna zapadalność na 100 tys. ludności wg stanu w dniu 31 grudnia 2020 r.
- 2) Różnica w stosunku do poprzedniego okresu sprawozdawczego.
- 3) Okres od 8 do 15 lipca 2021 r.

## Zapadalność <sup>1)</sup> na grypę i podejrzenia grypy w sezonie epidemicznym 2020/2021 w porównaniu z poprzednimi sezonami wg okresowych meldunków



## Zapadalność <sup>1)</sup> na grypę i podejrzenia grypy w okresie od 23 lipca 2020 r. do 22 lipca 2021 r. wg wieku i okresowych meldunków

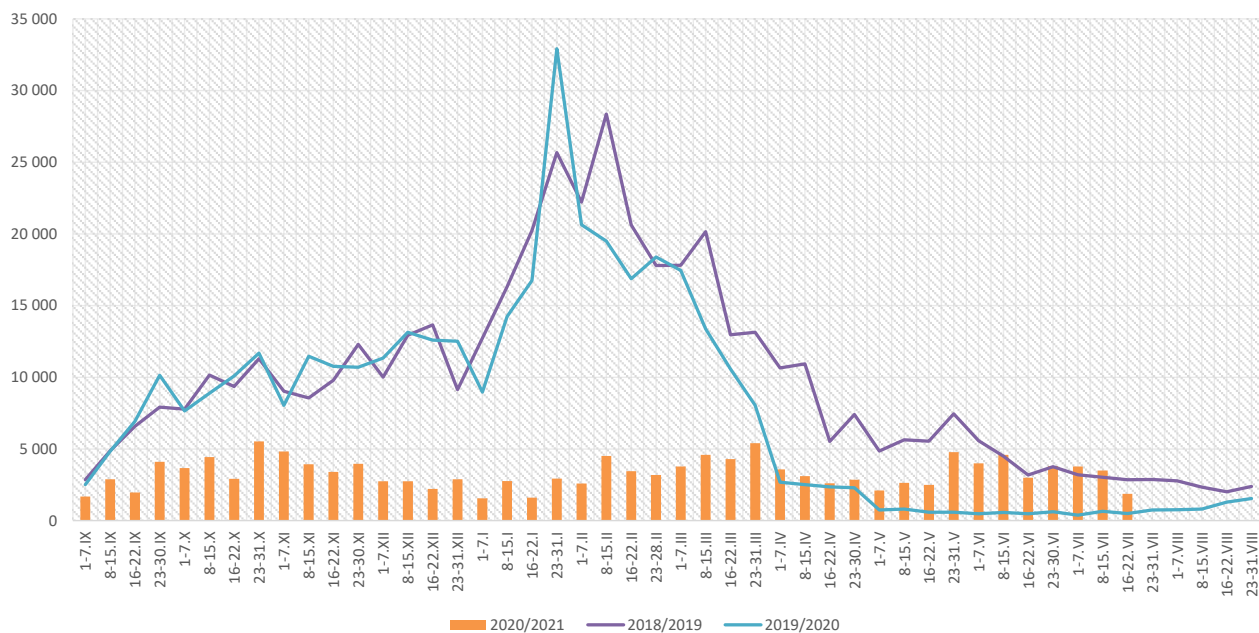


### Objaśnienia:

1) Przeciętna dzienna zapadalność na 100 tys. ludności, przy czym ludność wg stanu w dniu:

- 30 czerwca 2019 r. dla meldunków z okresu do 30 września 2020 r.,
- 31 grudnia 2019 r. dla meldunków z okresu od 1 października 2020 r. do 31 grudnia 2020 r.,
- 30 czerwca 2020 r. dla meldunków z okresu od 1 stycznia 2021 r. do 30 kwietnia 2021 r.,
- 31 grudnia 2020 r. dla meldunków z okresu od 1 maja 2021 r.

## Zachorowania i podejrzenia zachorowań na grypę w sezonie epidemicznym 2020/2021 w porównaniu z poprzednimi sezonami wg okresowych meldunków



Skierowani do szpitala z powodu grypy lub podejrzenia grypy w okresie od 16 do 22 lipca 2021 r. wg przyczyn i powiatów								
Powiat	Ogółem		Przyczyny skierowania do szpitala <sup>1)</sup>					
			objawy ze strony układu krążenia		objawy ze strony układu oddechowego		inne przyczyny	
	liczba	% <sup>2)</sup>	liczba	% <sup>3)</sup>	liczba	% <sup>3)</sup>	liczba	% <sup>3)</sup>
<b>MAŁOPOLSKA</b>	<b>0</b>		<b>0</b>		<b>0</b>		<b>0</b>	
bocheński								
brzeski								
chrzanowski								
dąbrowski								
gorlicki								
m. Kraków								
krakowski								
limanowski								
miechowski								
myślenicki								
<b>Nowy Sącz i nowosądecki</b>								
nowotarski								
olkuski								
oświęcimski								
proszowicki								
suski								
<b>Tarnów i tarnowski</b>								
wadowicki								
wielicki								
tatrzański								

### Objaśnienia:

- 1) Jedna osoba może być wykazana w kilku rubrykach.
- 2) W stosunku do ogółu zgłoszonych zachorowań i podejrzeń zachorowań na grypę.
- 3) W stosunku do ogółu osób skierowanych do szpitala z powodu grypy lub podejrzenia grypy.

**Zgony z powodu grypy i podejrzeń grypy w okresie  
od 16 do 22 lipca 2021 r. wg wieku i powiatów**

Powiat	Ogółem	Wiek (ukończone lata)			
		0-4	5-14	15-64	65+
MAŁOPOLSKA	-	-	-	-	-
bocheński	-	-	-	-	-
brzeski	-	-	-	-	-
chrzanowski	-	-	-	-	-
dąbrowski	-	-	-	-	-
gorlicki	-	-	-	-	-
m. Kraków	-	-	-	-	-
krakowski	-	-	-	-	-
limanowski	-	-	-	-	-
miechowski	-	-	-	-	-
myślenicki	-	-	-	-	-
Nowy Sącz i nowosądecki	-	-	-	-	-
nowotarski	-	-	-	-	-
olkuski	-	-	-	-	-
oświęcimski	-	-	-	-	-
proszowicki	-	-	-	-	-
suski	-	-	-	-	-
Tarnów i tarnowski	-	-	-	-	-
wadowicki	-	-	-	-	-
wielicki	-	-	-	-	-
tatrzański	-	-	-	-	-

**Źródła danych:**

Liczby zachorowań, podejrzeń zachorowań oraz zgonów: Dane z okresowych, zbiorczych „Meldunków o zachorowaniach i podejrzaniach zachorowań na grypę”, nadsyłanych do powiatowych stacji sanitarno-epidemiologicznych przez wszystkie jednostki ochrony zdrowia, do których zgłosili się chorzy, oraz dane ze zgłoszeń zgonów nadsyłanych do powiatowych i/lub wojewódzkich stacji sanitarno-epidemiologicznych przez lekarzy, przesyłane przez wojewódzkie stacje sanitarno-epidemiologiczne w formie zagregowanej do Zakładu Epidemiologii NIZP-PZH.

W "Meldunkach" - zgodnie z definicją grypy przyjętą na potrzeby nadzoru nad chorobami zakaźnymi w krajach Unii Europejskiej (Dz.U. L 262 z 27.9.2012) - wykazuje się grypę (rozpoznaną klinicznie i/lub laboratoryjnie)

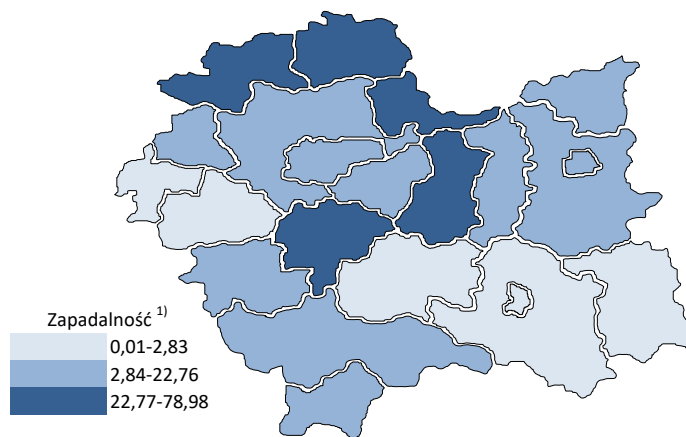
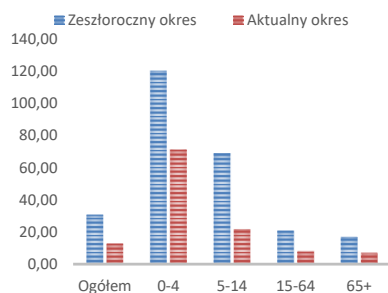
oraz wszystkie rozpoznane klinicznie zachorowania grypopodobne i ostre zakażenia dróg oddechowych spełniające kryteria definicji.

## Analiza za okres od 1 stycznia do 22 lipca 2021 r.

### Zachorowania i podejrzenia zachorowań na grypę w okresie od 1 stycznia do 22 lipca 2021 r. wg wieku i powiatów

Powiat	Ogółem		Wiek (ukończone lata)							
			0-4		5-14		15-64		65+	
	liczba	zapadalność <sup>1)</sup>	liczba	zapadalność <sup>1)</sup>	liczba	zapadalność <sup>1)</sup>	liczba	zapadalność <sup>1)</sup>	liczba	zapadalność <sup>1)</sup>
MAŁOPOLSKA	89 249	12,89	26 814	71,01	16 246	21,84	37 606	8,18	8 583	7,13
bocheński	12 769	58,82	4 120	323,64	2 287	87,78	5 177	35,84	1 185	35,00
brzeski	4 299	22,76	1 054	106,64	703	33,13	2 013	15,75	529	17,68
chrzanowski	1 310	5,22	256	23,89	184	7,68	771	4,65	99	1,96
dąbrowski	2 679	22,38	702	120,28	452	37,65	1 238	14,97	287	14,95
gorlicki	528	2,40	47	4,26	25	1,01	347	2,36	109	2,92
m. Kraków	14 401	9,10	5 162	54,86	2 123	14,46	6 376	6,25	740	2,30
krakowski	3 879	6,79	976	32,07	641	9,75	1 835	4,79	427	4,62
limanowski	497	1,85	259	14,79	133	3,84	80	0,44	25	0,69
miechowski	7 770	78,98	1 483	328,92	1 276	131,89	3 831	60,21	1 180	57,35
myślenicki	6 025	23,19	2 535	162,56	1 201	37,99	1 920	10,93	369	10,01
Nowy Sącz i nowosądecki	1 078	1,77	313	8,52	200	2,72	481	1,17	84	0,94
nowotarski	1 229	3,16	462	22,06	259	5,89	348	1,32	160	2,66
olkuski	7 845	34,98	2 609	270,86	1 811	83,36	2 853	19,40	572	12,47
oświęcimski	4	0,01	0	0,00	1	0,03	2	0,01	1	0,02
proszowicki	6 302	72,10	1 616	383,27	1 522	172,99	2 460	42,21	704	43,70
suski	2 649	15,58	482	54,95	410	21,23	1 253	10,97	504	18,20
Tarnów i tarnowski	8 585	13,70	2 755	92,17	1 934	30,24	3 165	7,50	731	6,59
wadowicki	918	2,83	250	14,17	191	5,22	346	1,59	131	2,50
wielicki	4 943	18,64	1 227	77,70	606	18,55	2 489	14,02	621	15,85
tatrzański	1 539	11,14	506	71,73	287	19,13	621	6,77	125	5,14

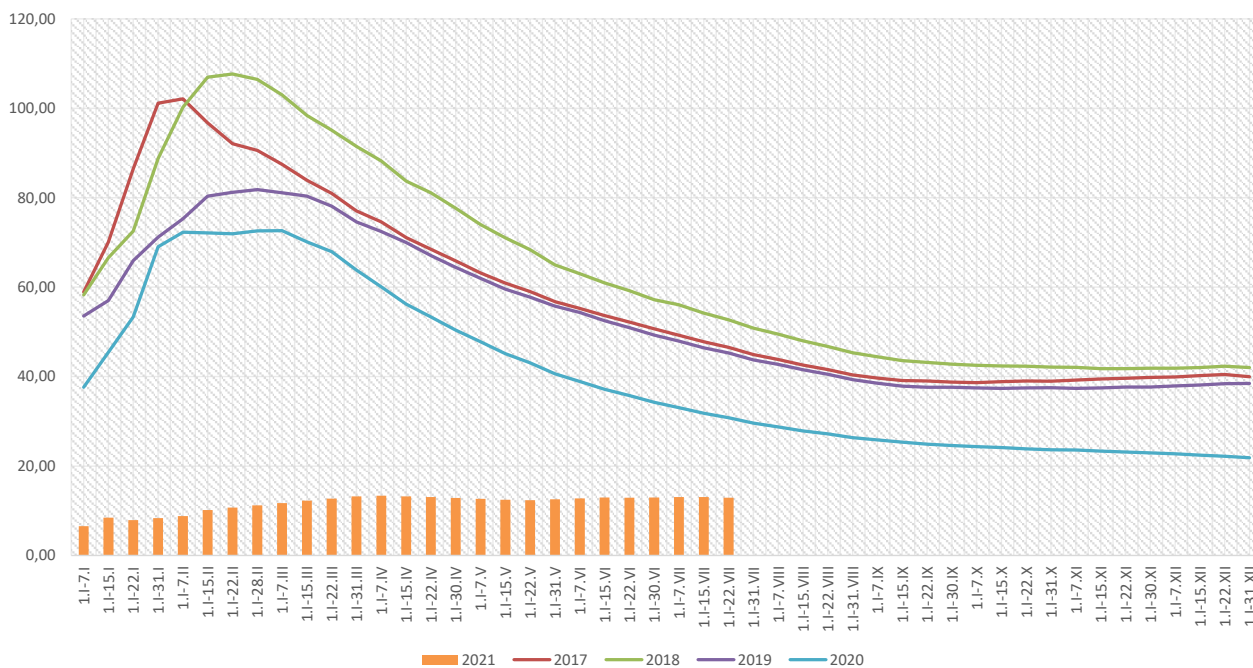
**ZAPADALNOŚĆ<sup>1)</sup>**  
**W OKRESIE OD 1 STYCZNIA**  
**DO 22 LIPCA 2021 R.**  
**ORAZ W ANALOGICZNYM**  
**OKRESIE ROKU**  
**POPRIEDNIEGO WG WIEKU**



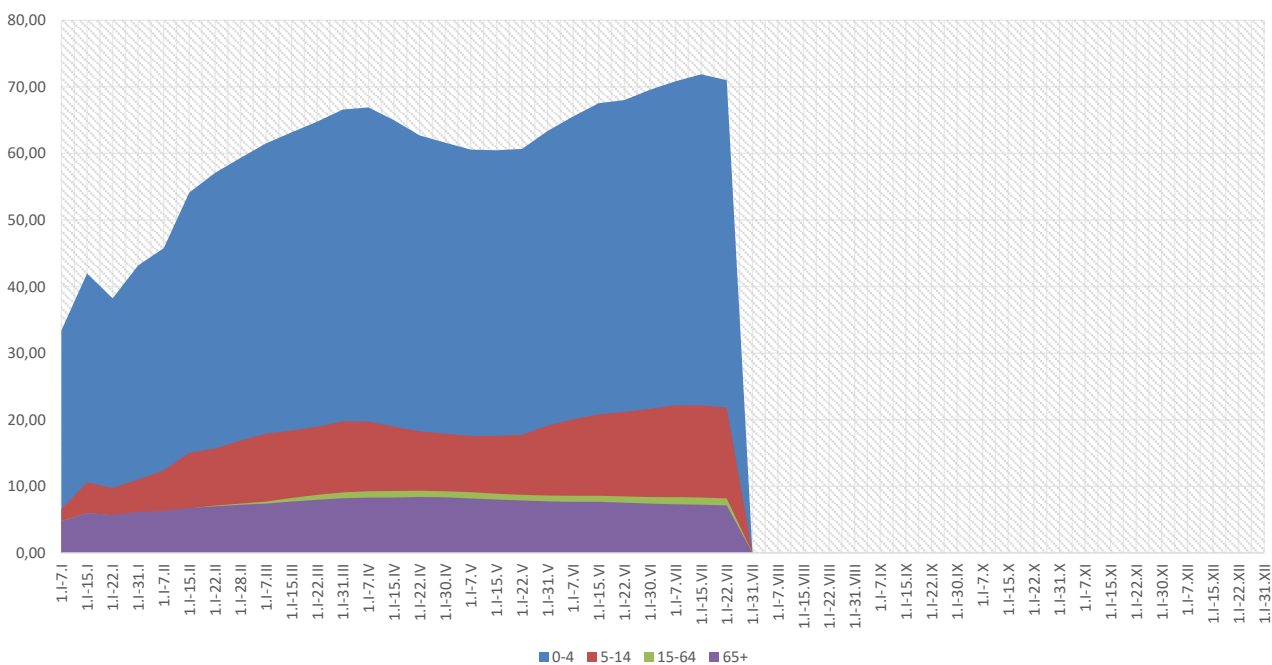
**Objaśnienia:**

1) Przeciętna dzienna zapadalność na 100 tys. ludności wg stanu w dniu 31 grudnia 2020 r.

## Zapadalność <sup>1)</sup> na grypę i podejrzenia grypy w roku 2021 narastająco w porównaniu z poprzednimi latami



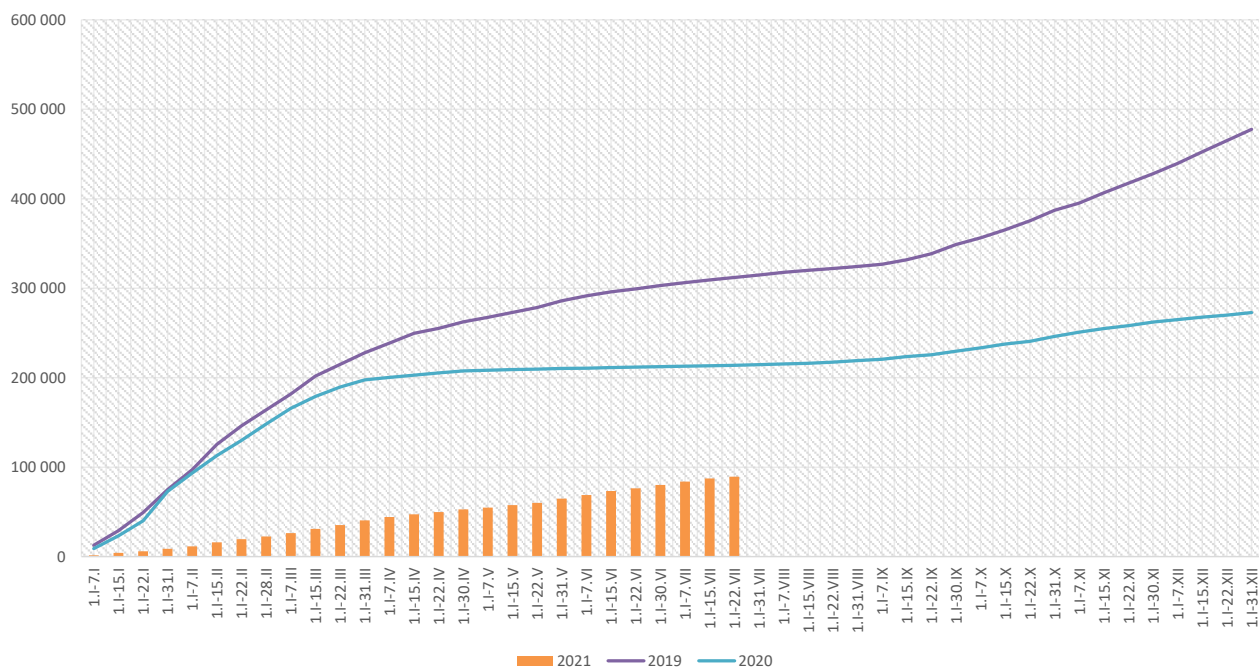
## Zapadalność <sup>1)</sup> na grypę i podejrzenia grypy w roku 2021 narastająco wg wieku



Objaśnienia:

1) Przeciętna dzienna zapadalność na 100 tys. ludności wg stanu w dniu 31 grudnia 2020 r.

## Zachorowania i podejrzenia zachorowań na gripę w roku 2021 narastająco w porównaniu z poprzednimi latami



Skierowani do szpitala z powodu grypy lub podejrzenia grypy w okresie od 1 stycznia do 22 lipca 2021 r. wg przyczyn i powiatów								
Powiat	Ogółem		Przyczyny skierowania do szpitala <sup>1)</sup>					
			objawy ze strony układu krążenia		objawy ze strony układu oddechowego		inne przyczyny	
	liczba	% <sup>2)</sup>	liczba	% <sup>3)</sup>	liczba	% <sup>3)</sup>	liczba	% <sup>3)</sup>
<b>MAŁOPOLSKA</b>	<b>143</b>	<b>0,16%</b>	<b>1</b>	<b>0,7%</b>	<b>101</b>	<b>70,6%</b>	<b>41</b>	<b>28,7%</b>
bocheński	52	0,41%	1	1,9%	51	98,1%		
brzeski								
chrzanowski								
dąbrowski	13	0,49%			2	15,4%	11	84,6%
gorlicki								
m. Kraków	21	0,15%			12	57,1%	9	42,9%
krakowski	13	0,34%			7	53,8%	6	46,2%
limanowski								
miechowski	3	0,04%			1	33,3%	2	66,7%
myślenicki	7	0,12%			7	100,0%		
Nowy Sącz i nowosądecki								
nowotarski	2	0,16%			2	100,0%		
olkuski								
oświęcimski								
proszowicki	9	0,14%			6	66,7%	3	33,3%
suski	2	0,08%			2	100,0%		
Tarnów i tarnowski	2	0,02%					2	100,0%
wadowicki	5	0,54%			5	100,0%		
wielicki	14	0,28%			6	42,9%	8	57,1%
tatrzański								

### Objaśnienia:

- 1) Jedna osoba może być wykazana w kilku rubrykach.
- 2) W stosunku do ogółu zgłoszonych zachorowań i podejrzeń zachorowań na gripę.
- 3) W stosunku do ogółu osób skierowanych do szpitala z powodu grypy lub podejrzenia grypy.

**Zgony z powodu grypy i podejrzeń grypy w okresie  
od 1 stycznia do 22 lipca 2021 r. wg wieku i powiatów**

Powiat	Ogółem	Wiek (ukończone lata)			
		0-4	5-14	15-64	65+
MAŁOPOLSKA	-	-	-	-	-
bocheński	-	-	-	-	-
brzeski	-	-	-	-	-
chrzanowski	-	-	-	-	-
dąbrowski	-	-	-	-	-
gorlicki	-	-	-	-	-
m. Kraków	-	-	-	-	-
krakowski	-	-	-	-	-
limanowski	-	-	-	-	-
miechowski	-	-	-	-	-
myślenicki	-	-	-	-	-
Nowy Sącz i nowosądecki	-	-	-	-	-
nowotarski	-	-	-	-	-
olkuski	-	-	-	-	-
oświęcimski	-	-	-	-	-
proszowicki	-	-	-	-	-
suski	-	-	-	-	-
Tarnów i tarnowski	-	-	-	-	-
wadowicki	-	-	-	-	-
wielicki	-	-	-	-	-
tatrzański	-	-	-	-	-

wykonała: Paulina Salawa-Kostkowska

**Źródła danych:**

Liczby zachorowań, podejrzeń zachorowań oraz zgonów: Dane z okresowych, zbiorczych „Meldunków o zachorowaniach i podejrzaniach zachorowań na grypę”, nadsyłanych do powiatowych stacji sanitarno-epidemiologicznych przez wszystkie jednostki ochrony zdrowia, do których zgłosili się chorzy, oraz dane ze zgłoszeń zgonów nadsyłanych do powiatowych i/lub wojewódzkich stacji sanitarno-epidemiologicznych przez lekarzy, przesyłane przez wojewódzkie stacje sanitarno-epidemiologiczne w formie zagregowanej do Zakładu Epidemiologii NIZP-PZH.

W "Meldunkach" - zgodnie z definicją grypy przyjętą na potrzeby nadzoru nad chorobami zakaźnymi w krajach Unii Europejskiej (Dz.U. L 262 z 27.9.2012) - wykazuje się grypę (rozpoznaną klinicznie i/lub laboratoryjnie)

oraz wszystkie rozpoznane klinicznie zachorowania grypopodobne i ostre zakażenia dróg oddechowych spełniające kryteria definicji.