

# MAPA PRZEGLĄDOWA CIĘC RĘBNYCH

NADLEŚNICTWO  
**GOŁDAP**  
OBRĘB  
ŻYTKIEJMY

REGIONALNA DYREKCJA LASÓW PAŃSTWOWYCH W BIAŁYMSTOKU

Stan na 01.01.2025

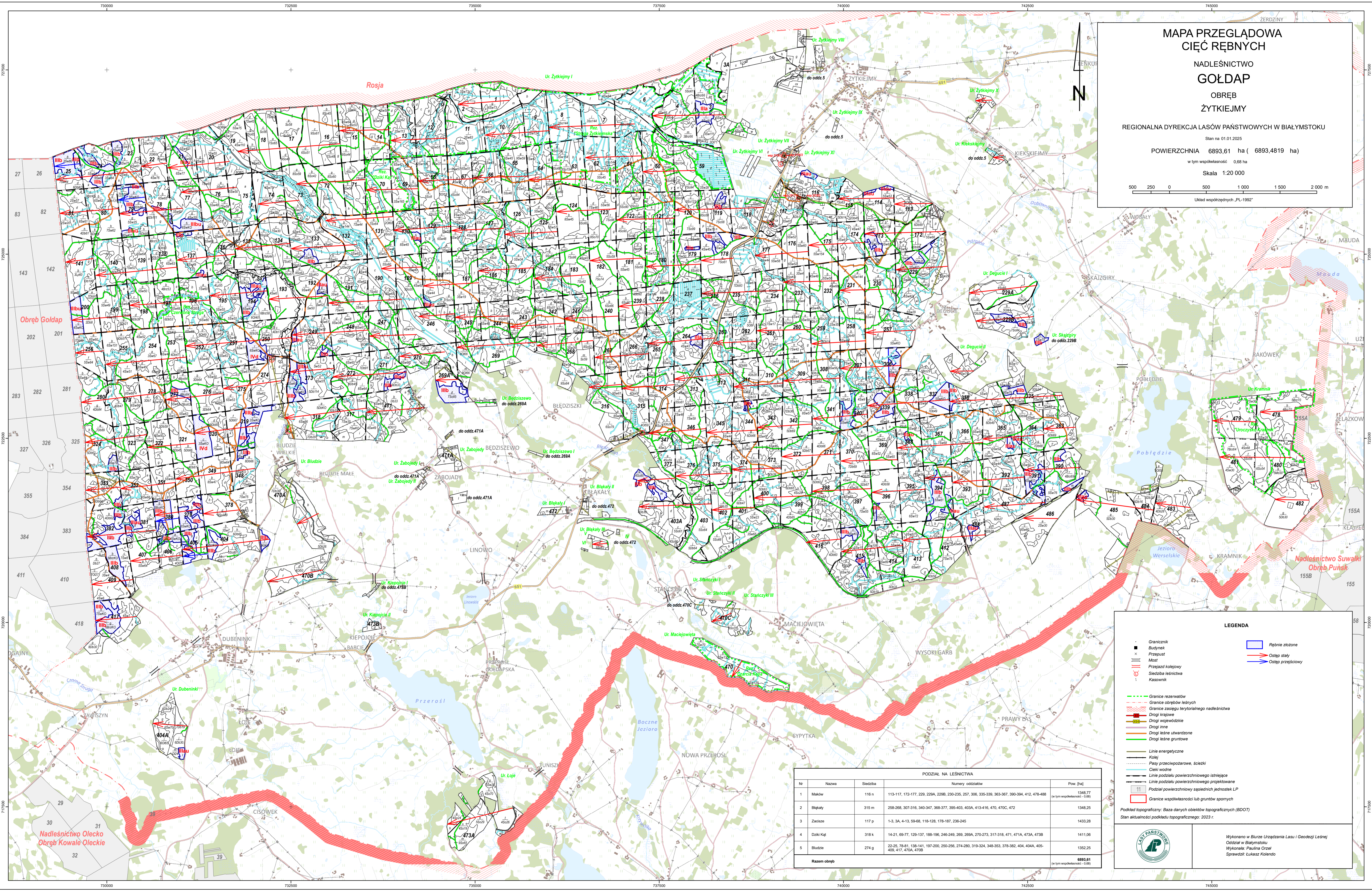
POWIERZCHNIA 6893,61 ha ( 6893,4819 ha )

w tym współwłasność 0,68 ha

Skala 1:20 000



Układ współrzędnych „PL-1992”



**LEGENDA**

- Granicznik
- Budynek
- Przepust
- Most
- Przejazd kolejowy
- Siećba leśnictwa
- Kasownik
- Granice rezerwatów
- Granice obrębów leśnych
- Granice zasięgu terytorialnego nadleśnictwa
- Drogi krajowe
- Drogi wojewódzkie
- Drogi inne
- Drogi leśne utwardzone
- Drogi leśne gruntowe
- Linie energetyczne
- Kolej
- Ciek wodny
- Pasy przeciwpowodziowe, ścieżki
- Linie podziału powierzchniowego istniejące
- Linie podziału powierzchniowego projektowane
- Podział powierzchniowy sąsiednich jednostek LP
- Granice współwłasności lub gruntów spornych

Podkład topograficzny: Baza danych obiektów topograficznych (BDOT)  
Stan aktualności podkładu topograficznego: 2023 r.

| PODZIAŁ NA LEŚNICTWA |            |         |  |  |  |
|----------------------|------------|---------|--|--|--|
| Nr                   | Nazwa      | Siećbta | Numery oddziałów   | Pow. [ha]                              |  |
| 1                    | Maków      | 116 n   | 113-117, 172-177, 229, 229A, 229B, 230-235, 257, 306, 335-339, 363-367, 390-394, 412, 478-488                    | 1348,77<br>(w tym współwłasność: 0,68) |  |
| 2                    | Błękały    | 315 m   | 258-268, 307-316, 340-347, 368-377, 395-403, 403A, 413-416, 470, 470C, 472                                       | 1348,25                                |  |
| 3                    | Zacisze    | 117 p   | 1-3, 3A, 4-13, 59-68, 118-128, 178-187, 236-245  | 1433,28                                |  |
| 4                    | Dziki Kat  | 318 k   | 14-21, 69-77, 128-137, 168-196, 246-249, 269, 269A, 270-273, 317-318, 471, 471A, 473A, 473B                      | 1411,06                                |  |
| 5                    | Błudziszki | 274 g   | 22-25, 78-81, 138-141, 197-200, 250-256, 274-280, 319-324, 348-353, 378-382, 404, 404A, 405-409, 417, 470A, 470B | 1352,25                                |  |
| Razem obręb          |            |         |  | 6893,61<br>(w tym współwłasność: 0,68) |  |



Wykonano w Biurze Urządzania Lasu i Geodezji Leśnej  
Oddział w Białymstoku  
Wykonała: Paulina Orzeł  
Sprawdził: Lukasz Kotendo