

# MAPA SYTUACYJNO-PRZEGLĄDOWA WALORÓW PRZYRODNICZO-KULTUROWYCH

NADLEŚNICTWO  
**CZERWONY DWÓR**  
OBREBY  
CZERWONY DWÓR, SKALISKO

REGIONALNA DYREKCJA LASÓW PAŃSTWOWYCH W BIAŁYMSTOKU

Stan na 01.01.2024

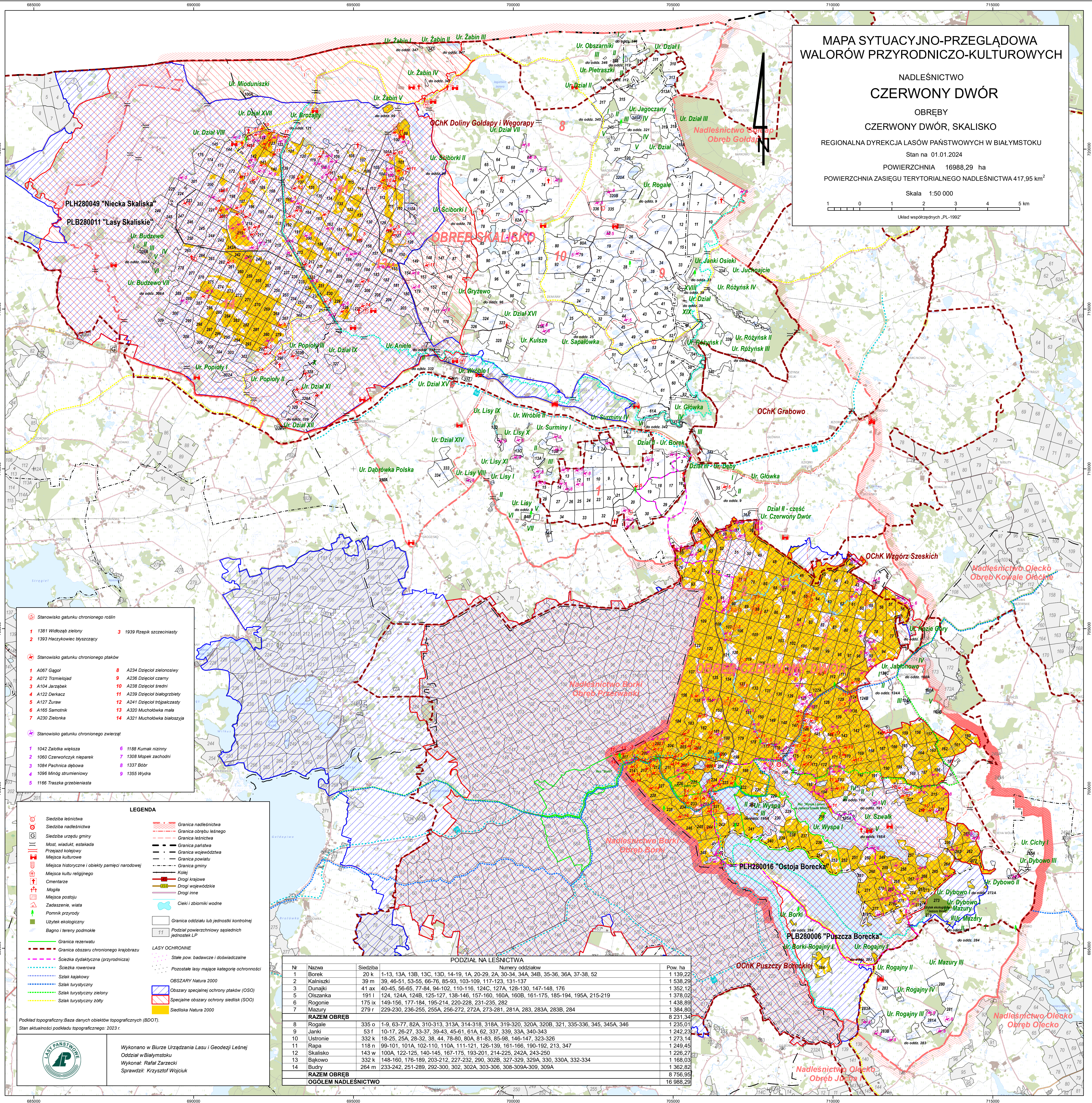
POWIERZCHNIA 16988,29 ha

POWIERZCHNIA ZASIĘGU TERYTORIALNEGO NADLEŚNICTWA 417,95 km<sup>2</sup>

Skala 1:50 000

1 0 1 2 3 4 5 km

Układ współrzędnych „PL-1992”



- Stanowisko gatunku chronionego roślin**
- 1 1381 Widozab zielony
  - 2 1393 Haczykowiec białoczący
  - 3 1939 Rzepik szczytny
- Stanowisko gatunku chronionego ptaków**
- 1 A067 Gągół
  - 2 A072 Trzmieląg
  - 3 A104 Jarząbek
  - 4 A122 Derkacz
  - 5 A127 Żuraw
  - 6 A165 Samotnik
  - 7 A230 Zielonka
  - 8 A234 Dzięcioł zielonoszy
  - 9 A236 Dzięcioł czarny
  - 10 A238 Dzięcioł średni
  - 11 A239 Dzięcioł białogłazy
  - 12 A241 Dzięcioł trójpalczasty
  - 13 A320 Mucholówka mała
  - 14 A321 Mucholówka białoszyja
- Stanowisko gatunku chronionego zwierząt**
- 1 1042 Żalotka większa
  - 2 1060 Czerwończyk nieparek
  - 3 1084 Pachnica dębowa
  - 4 1096 Miodóg strumieniowy
  - 5 1166 Traszka grzebieniasta
  - 6 1188 Kumak nizinny
  - 7 1308 Mopek zachodni
  - 8 1337 Bóbr
  - 9 1355 Wydra

**LEGENDA**

- Siedziba leśnictwa
- Siedziba nadleśnictwa
- Siedziba urzędu gminy
- Most, wiadukt, estakada
- Przejazd kolejowy
- Miejsca kulturowe
- Miejsca historyczne i obiekty pamięci narodowej
- Miejsca kultu religijnego
- Cmentarze
- Mogila
- Miejsca postoj
- Zaduszenie, wiat
- Pomnik przyrody
- Użytek ekologiczny
- Bagnia i tereny podmokłe
- Graniczna rezerwatu
- Graniczna obszaru chronionego krajobrazu
- Sześćka dydaktyczna (przyrodnicza)
- Sześćka rowerowa
- Szlak kajakowy
- Szlak turystyczny
- Szlak turystyczny zielony
- Szlak turystyczny żółty

**LASY OCHRONNE**

- Stale pow. badawcze i doświadczalne
- Pozostałe lasy mające kategorię ochronności

**OBSZARY Natura 2000**

- Obszary specjalnej ochrony ptaków (OSO)
- Specjalne obszary ochrony siedlisk (OSO)
- Siedziska Natura 2000

**GRANICE I LINIE**

- Graniczna nadleśnictwa
- Graniczna obrotu leśnego
- Graniczna leśnictwa
- Graniczna państwa
- Graniczna województwa
- Graniczna powiatu
- Graniczna gminy
- Kolej
- Drogi krajowe
- Drogi wojewódzkie
- Drogi inne
- Cieki i zbiorniki wodne
- Graniczna oddziału lub jednostki kontrolnej
- Podział powierzchniowy sąsiednich jednostek LP

**PODZIAŁ NA LEŚNICTWA**

Nr	Nazwa	Siedziba	Numery oddziałów	Pow. ha
1	Borek	20 k	1-13, 13A, 13B, 13C, 13D, 14-19, 1A, 20-29, 2A, 30-34, 34A, 34B, 35-36, 36A, 37-38, 52	1 139,22
2	Kaliniszki	39 m	39, 46-51, 53-55, 66-76, 85-93, 103-109, 117-123, 131-137	1 538,29
3	Dunajki	41 ax	40-45, 56-65, 77-84, 94-102, 110-116, 124C, 127A, 128-130, 147-148, 176	1 352,12
4	Olszanka	191 l	124, 124A, 124B, 125-127, 138-146, 157-160, 160A, 160B, 161-175, 185-194, 195A, 215-219	1 378,02
5	Rogonie	175 ix	149-156, 177-184, 195-214, 220-228, 231-235, 282	1 438,89
6	Mazury	279 r	229-230, 236-255, 255A, 256-272, 272A, 273-281, 281A, 283, 283A, 283B, 284	1 384,80
<b>RAZEM OBREB</b>				<b>8 231,34</b>
8	Rogale	335 o	1-9, 63-77, 82A, 310-313, 313A, 314-318, 318A, 319-320, 320A, 320B, 321, 335-336, 345, 345A, 346	1 235,01
9	Janki	53 f	10-17, 26-27, 33-37, 39-43, 45-61, 61A, 62, 337, 339, 33A, 340-343	1 242,23
10	Ustronie	332 k	18-25, 25A, 28-32, 38, 44, 78-80, 80A, 81-83, 85-98, 146-147, 323-326	1 273,14
11	Rapa	118 n	99-101, 101A, 102-110, 110A, 111-121, 126-139, 161-166, 190-192, 213, 347	1 249,45
12	Skalisko	143 w	100A, 122-125, 140-145, 167-175, 193-201, 214-225, 242A, 243-250	1 226,27
13	Bąkowo	332 k	148-160, 176-189, 203-212, 227-232, 290, 302B, 327-329, 329A, 330, 330A, 332-334	1 168,03
14	Budry	264 m	233-242, 251-289, 292-300, 302, 302A, 303-306, 308-309A-309, 309A	1 362,82
<b>RAZEM OBREB</b>				<b>8 756,95</b>
<b>OGÓLEM NADLEŚNICTWO</b>				<b>16 988,29</b>

Podkład topograficzny: Baza danych obiektów topograficznych (BDOT).  
Stan aktualności podkładu topograficznego: 2023 r.



Wykonano w Biurze Urządzenia Lasu i Geodezji Leśnej  
Oddział w Białymstoku  
Wykonał: Rafał Zarzecki  
Sprawdził: Krzysztof Wojciuk