

ZARZĄDZENIE NR 28/2022
REGIONALNEGO DYREKTORA OCHRONY ŚRODOWISKA W BIAŁYMSTOKU
z dnia 29 listopada 2022 r.

**w sprawie wyznaczenia szlaku udostępnionego dla ruchu pieszego i wskazania dróg
dopuszczonych do ruchu pojazdów w rezerwacie przyrody „Czechy Orlańskie”**

Na podstawie art. 15 ust. 1 pkt 15, 18 ustawy z dnia 16 kwietnia 2004 r. o ochronie przyrody (Dz. U. z 2022 r. poz. 916 i 1726) zarządza się co następuje:

§ 1. W rezerwacie przyrody „Czechy Orlańskie” wyznacza się szlak udostępniony dla ruchu pieszego oraz dróg dopuszczonych do ruchu pojazdów, których przebieg określa załącznik do niniejszego zarządzenia.

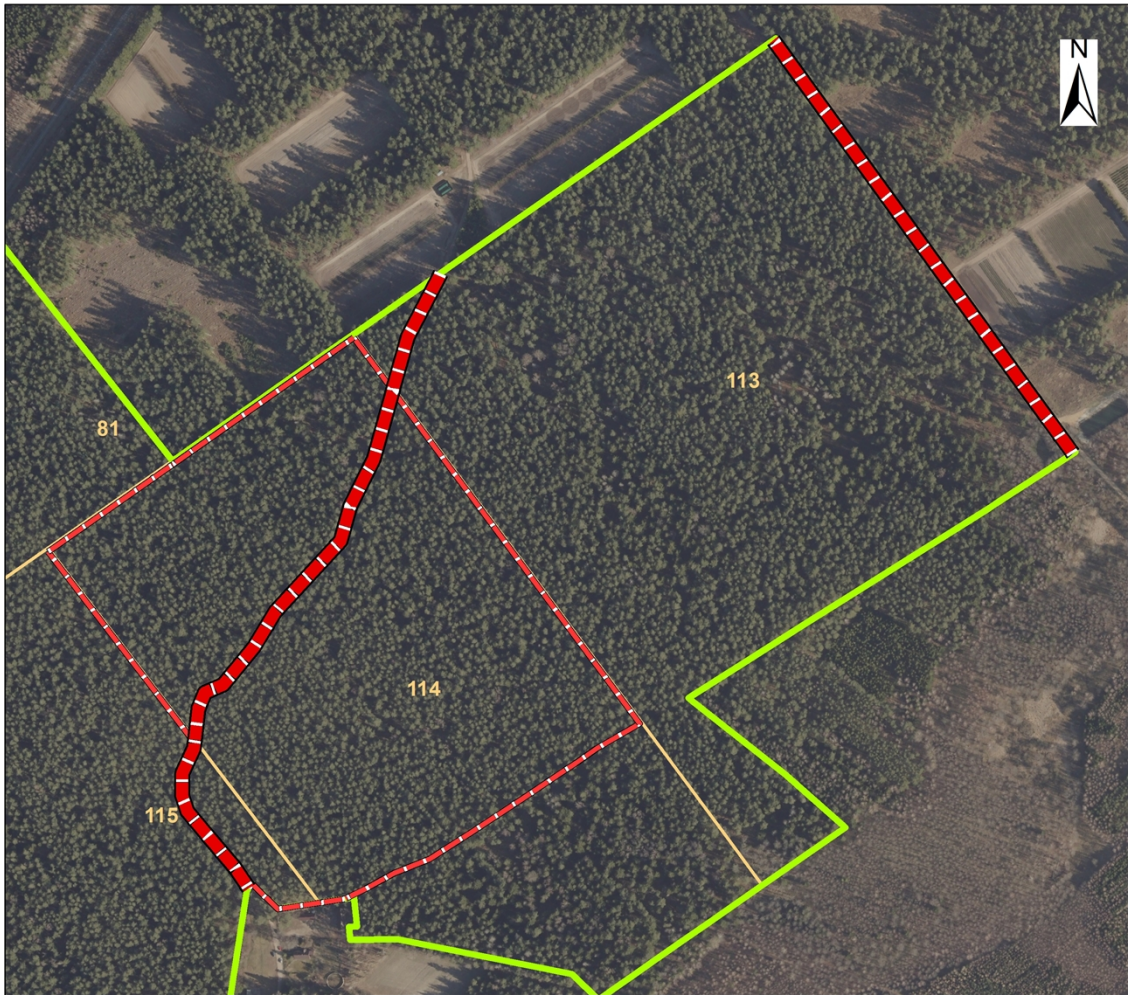
§ 2. Traci moc Zarządzenie nr 34/2015 Regionalnego Dyrektora Ochrony Środowiska w Białymstoku z dnia 9 lipca 2015 r. w sprawie wskazania drogi ruchu pojazdów w rezerwacie przyrody „Czechy Orlańskie”.

§ 3. Zarządzenie wchodzi w życie z dniem podpisania.





**Regionalny Dyrektor Ochrony
Środowiska w Białymstoku**

Beata Bezubik
/podpisano elektronicznie/

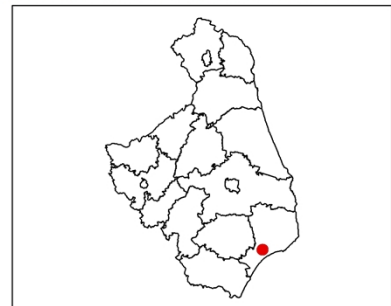
Położenie i przebieg szlaków udostępnionych oraz dróg dopuszczonych do ruchu pojazdów w rezerwacie przyrody „Czechy Orlańskie”



Objaśnienia

-  udostępnione drogi
-  udostępniony szlak
-  granica rezerwatu przyrody
-  granica oddziału leśnego

Skala
0 50 100 200 m
układ współrzędnych PL- 1992



Ortofotomapa:
Główny Urząd Geodezji i Kartografii - usługa przeglądania 23 VIII 2022 r.
Oddziały Leśne:
Leśna Mapa Numeryczna - dane pozyskane z RDLP Białystok
stan aktualny na 27 IV 2022 r. - Plan Urządzania Lasu dla Nadleśnictwa Bielsk na lata 2019 - 2028