



„Nasza planeta, nasze zdrowie”

Światowy Dzień Zdrowia 2022

Każdego roku ponad 13 milionów zgonów na całym świecie jest spowodowanych przyczynami środowiskowymi, których można uniknąć

Ponad 90% ludzi oddycha zanieczyszczonym powietrzem ze względu na spalanie paliw kopalnych (ropa, węgiel i gaz ziemny)

KRYZYS KLIMATYCZNY = KRYZYS ZDROWOTNY



Czy uświadamiasz
sobie takie zagrożenia?





insekty

rozprzestrzeniające
choroby dalej i szybciej
niż kiedykolwiek
wcześniej



degradacja
gruntów



ekstremalne
zjawiska
pogodowe

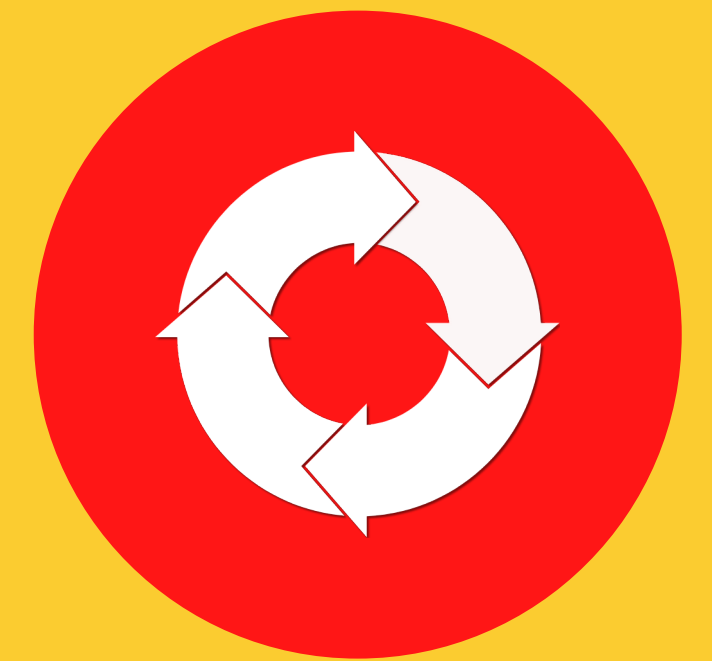


niedobór wody.



zanieczyszczenia

i tworzywa sztuczne na dnie
najgłębszych oceanów
i najwyższych gór oraz w...



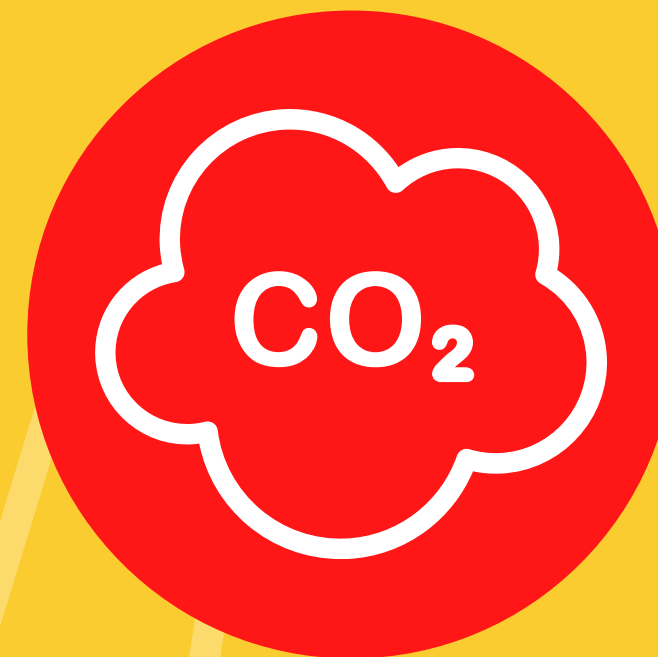
naszym łańcuchu
pokarmowym



nowotwory
i choroby serca



wysoko
przetworzona
żywność i napoje



zwiększona
globalna
emisja gazów
cieplarnianych



fala
otyłości



Tysiące, miliardy, biliony...

3,6

miliarda

ludzi na całym świecie nie ma bezpiecznych toalet. Nieoczyszczone ludzkie odpady degradują ekosystemy i ludzkie zdrowie



2

miliardom

ludzi na całym świecie brakuje bezpiecznej wody pitnej



829

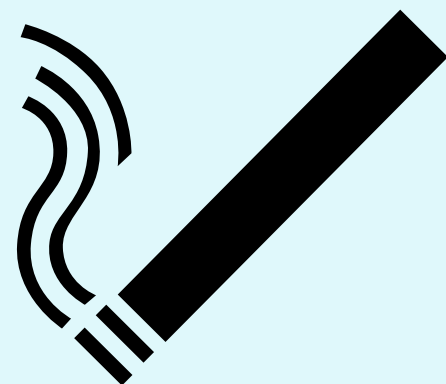
tysięcy

ludzi umiera co roku z powodu biegunki spowodowanej zanieczyszczoną wodą i złymi warunkami sanitarnymi



ponad
8
milionów

ludzi każdego roku zabija **tytoń**. Jest silnie uzależniający i stanowi główny czynnik ryzyka raka, chorób serca i płuc



600
milionów

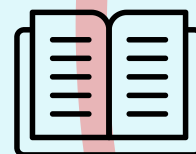
drzew ścina się każdego roku, aby wyprodukować...

6
bilionów

papierosów, co zmniejsza ilość czystego powietrza, którym oddychamy

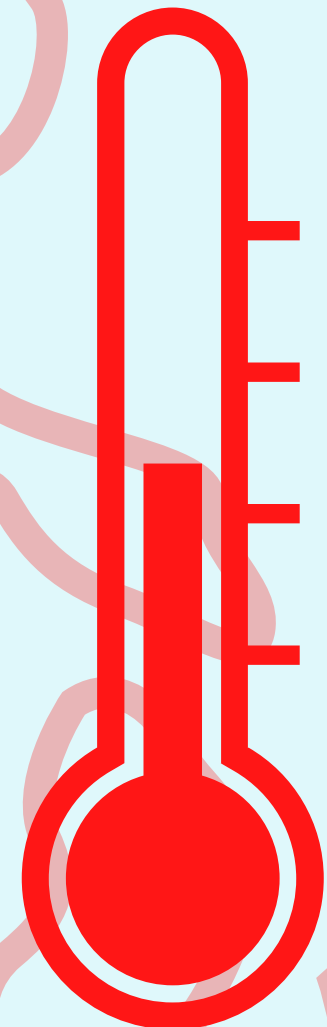
dodatkowe
2
miliardy

ludzi narażonych na ryzyko zarażenia gorączką denga przez rosnące temperatury i powodzie spowodowane zmianami klimatycznymi



DENGA: infekcyjna choroba tropikalna wywoływana przez wirus dengi. Objawy obejmują gorączkę, ból głowy, mięśni i stawów oraz charakterystyczną wysypkę

<https://pl.wikipedia.org/wiki/Denga>





Zanieczyszczenie powietrza

co należy wiedzieć?



zanieczyszczenie powietrza zabija każdego roku 7 milionów ludzi, z których 4 miliony umierają z powodu zanieczyszczenia powietrza w pomieszczeniach



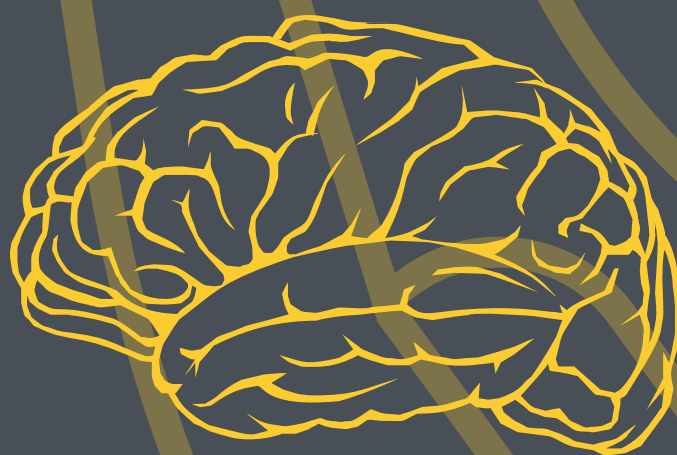
tych przedwczesnych zgonów miało miejsce w krajach o niskim i średnim dochodzie, a najczęściej w regionach Azji Południowo-Wschodniej i Zachodniego Pacyfiku

PM2,5



<https://pl.wikipedia.org/wiki/PM2,5>

aerozole atmosferyczne (pył zawieszony), o średnicy nie większej niż 2,5 μm , który zdaniem Światowej Organizacji Zdrowia jest najbardziej szkodliwy dla zdrowia człowieka spośród wszystkich zanieczyszczeń atmosferycznych



to mikroskopijne zanieczyszczenie jest tak małe, że może przejść nawet przez błony śluzowe i inne bariery ochronne organizmu, uszkadzając nasze płuca, serce i mózg

Na zanieczyszczeniu powietrza narażone są szczególnie

dzieci

Narażenie na zanieczyszczenie powietrza wiąże się z:



chorobami układu
oddechowego



nowotworami



upośledzeniem funkcji
poznawczych
u niemowląt, dzieci
i młodzieży

A stylized globe is centered in the background, composed of light blue curved lines representing latitude and longitude. The globe is partially obscured by a yellow speech bubble containing text.

Co każdy może zrobić,
aby chronić naszą planetę
i nasze zdrowie?



unikać jazdy
samochodem
w godzinach szczytu



przychodzić pieszo lub
przyjeżdżać rowerem
do pracy lub szkoły
przynajmniej raz
w tygodniu



korzystać
z transportu
publicznego



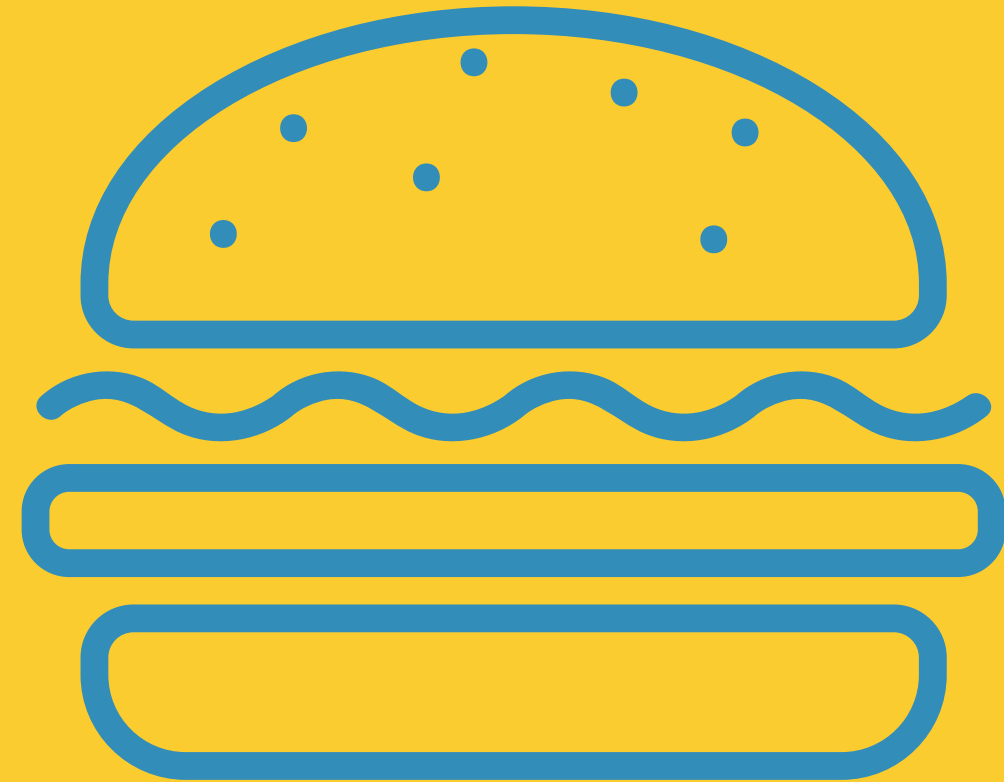
nie ogrzewać
pomieszczeń
powyżej 21,5°C



wyłączać światła
i nieużywaną
elektronikę



kupować świeże
artykuły spożywcze
od lokalnych producentów



unikać wysoko
przetworzonej
żywności i napojów

nie palić
tytoniu



zaprześcić
spalania
odpadów

korzystać
z energii
odnawialnej



sprawdzać dobowy
poziom
zanieczyszczenia
powietrza



kupować mniej plastiku,
używać toreb spożywczych
nadających się do recyklingu



kompostować
i recyklingować odpady.

An artistic illustration of a woman with long dark hair, wearing a large circular earring, holding a globe. Her body is composed of various colorful patches, each containing a different icon: a house, a bicycle, a heart, a recycling symbol, a person, a cross, a leaf, and a wheel. The background is a light blue sky with clouds and birds.

Powodzenia!

Każdy może zadbać o naszą planetę i nasze zdrowie!

Opracowanie:

Oddział Promocji Zdrowia i Komunikacji Społecznej
Wojewódzkiej Stacji Sanitarno-Epidemiologicznej w Łodzi

Źródło danych i rysunków: Światowa Organizacja Zdrowia (WHO)



www.gov.pl/wsse-lodz



[Wojewódzka Stacja
Sanitarno-Epidemiologiczna w Łodzi](#)

