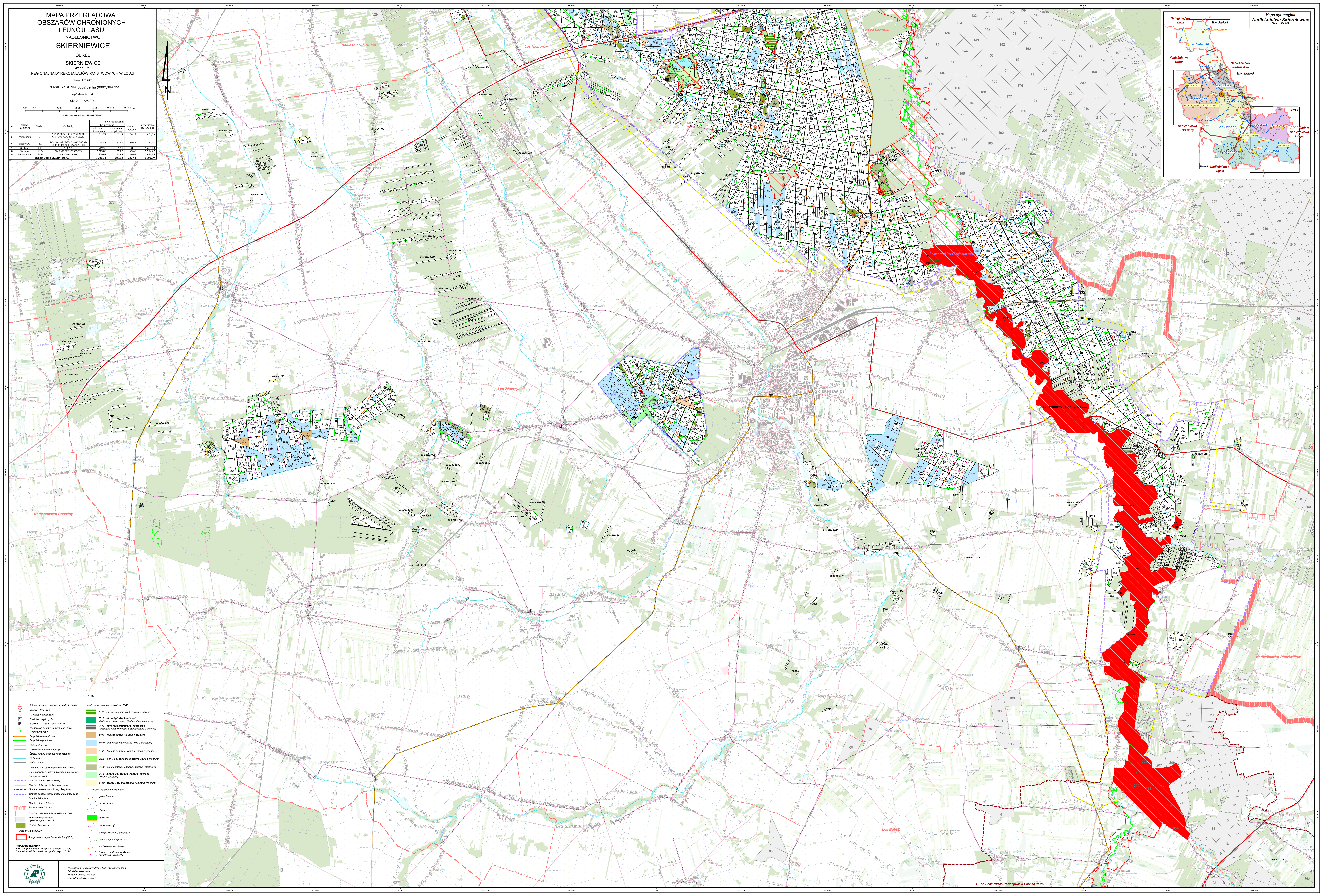
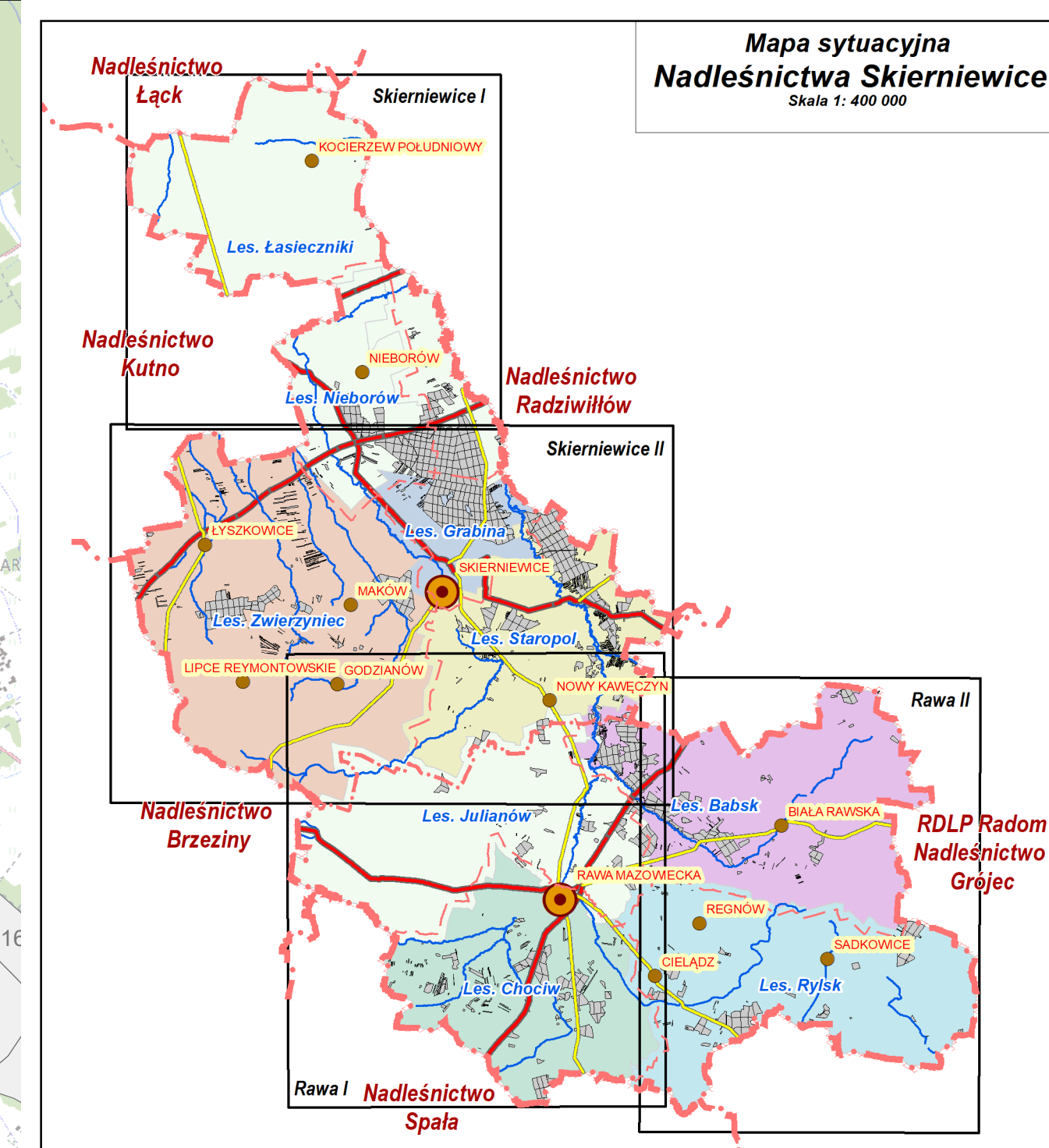
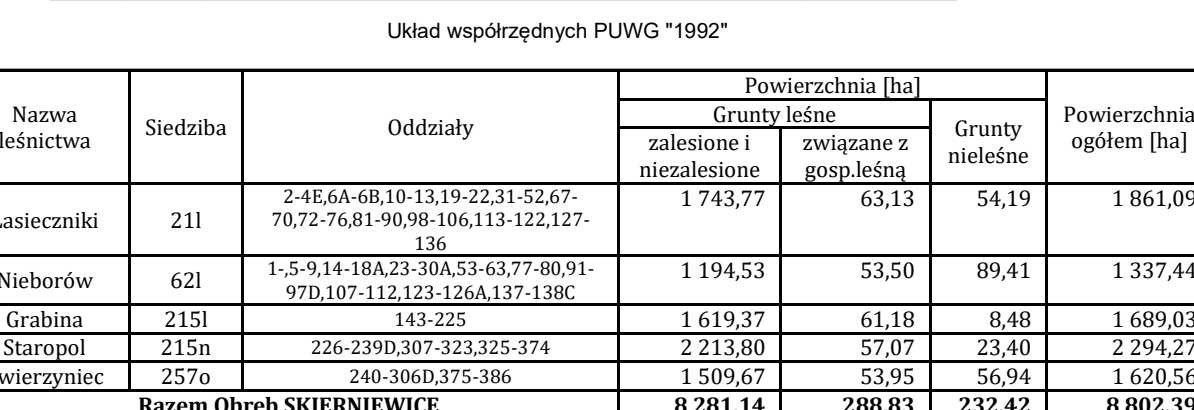


SKIERNIEWICE  
Część 2 z 2  
REGIONALNA DYREKCJA LASÓW PAŃSTWOWYCH W ŁÓDZI  
Stan na 1/01/2023  
POWIERZCHNIA 8802,39 ha (8802,3647 ha)

Układ współrzędnych PLUGW "1502"						
Nazwa składowca	Odczyty	Pozostałości [kg]			Pozostałości ogółem [kg]	
		zasilenie / rzeczoznawca	Grunt zasilony zawagą 2 gosp. lasek	Grunt zasilony		
Aseniczny	211	2-4E4A-06-10-1119-23-21-67-70-72-76-78-84-90-106-112-121-122-127-	7 443,37	63,13	54,19	1 864,95
Niebieszy	621	1-5-9-14-10A-25-34A-35-37-50-51-57-61-70-112-124-126-127-130C-	1 194,53	53,50	89,41	1 337,44
Grabińca	212	1-4-14-25-26-34-35-37-50-51-57-61-70-112-124-126-127-130C-	1 679,37	61,38	8,48	1 469,03
Storczyk	215a	2-4E4A-06-10-1119-23-21-67-70-72-76-78-84-90-106-112-121-122-127-	2 213,58	57,07	23,40	2 294,05
Margaryt	215b	2-4-14-25-26-34-35-37-50-51-57-61-70-112-124-126-127-130C-	2 929,67	51,05	56,28	1 242,23
Łysy	216	2-4-14-25-26-34-35-37-50-51-57-61-70-112-124-126-127-130C-	2 788,79	57,07	23,40	2 869,26



Układ wsopiętrzych PUWIG "1902"							
Nr	Nazwa Jednostki	Średnica	Odciski	Pozostałości [ha]			Pozostałości ogólna [ha]
				Gruntki rolne	ziemiore i rezerwacje	Gruntki rezerwa	
				ziemiore i rezerwacje	ziemiore i rezerwacje	ziemiore i rezerwacje	
5	Laseczki	211	2-4EAA-68.10.119.23.22.12.67- 76.72-76.81-90.96-100.111-112.67	7.743.737	63.33	54.19	1.864.19
6	Starobrow	621	1-5-9-1-4-10A-23-33.5.3.7.3.7.40-51- 57-10-112-112-112-11A-117-118E	1.194.513	63.50	89.41	1.337.44
7	Grabki	2152	47-10-112-112-112-11A-117-118E	1.619.37	51.18	8.48	1.689.03
8	Starogaj	2154	22E-229-30.37-32.52.51.74	2.211.163	57.07	23.40	2.294.23
9	Zalesiezy	1250	24-38-50.57-38E	5.929.537	51.95	56.28	6.042.77
Razem (Brzoza Siedliska)				17.288.119	278.02	307.69	18.883.90

- [illegible]