



DZIENNIK URZĘDOWY

WOJEWÓDZTWA LUBELSKIEGO

Lublin, dnia 10 stycznia 2023 r.

Poz. 162

ZARZĄDZENIE REGIONALNEGO DYREKTORA OCHRONY ŚRODOWISKA W LUBLINIE z dnia 9 stycznia 2023 r.

w sprawie rezerwatu przyrody „Olszanka”

Na podstawie art. 13 ust. 3 ustawy z dnia 16 kwietnia 2004 r. o ochronie przyrody (Dz. U. z 2022 r. poz. 916, 1726, 2185 i 2375) zarządza się, co następuje:

§ 1. 1. Rezerwat przyrody pod nazwą „Olszanka”, zwany dalej „rezerwatem”, obejmuje obszar o łącznej powierzchni 8,53 ha, położony na terenie gminy Jabłonna, w powiecie lubelskim, w województwie lubelskim.

2. Położenie i przebieg granicy rezerwatu w postaci mapy przedstawia załącznik nr 1 do zarządzenia.

3. Położenie i przebieg granicy rezerwatu w postaci współrzędnych punktów jej załamania przedstawia załącznik nr 2 do zarządzenia.

§ 2. Celem ochrony w rezerwacie jest zachowanie grądu subkontynentalnego.

§ 3. Określa się:

1) Rodzaj rezerwatu: leśny (L);

2) Typ i podtyp rezerwatu:

a) ze względu na dominujący przedmiot ochrony:

- typ: Fitocenotyczny (PFi),
- podtyp: zbiorowisk leśnych (zl),

b) ze względu na główny typ ekosystemu:

- typ: leśny i borowy (EL),
- podtyp: lasów nizinnych (lni).

§ 4. Nadzór nad rezerwatem sprawuje Regionalny Dyrektor Ochrony Środowiska w Lublinie.

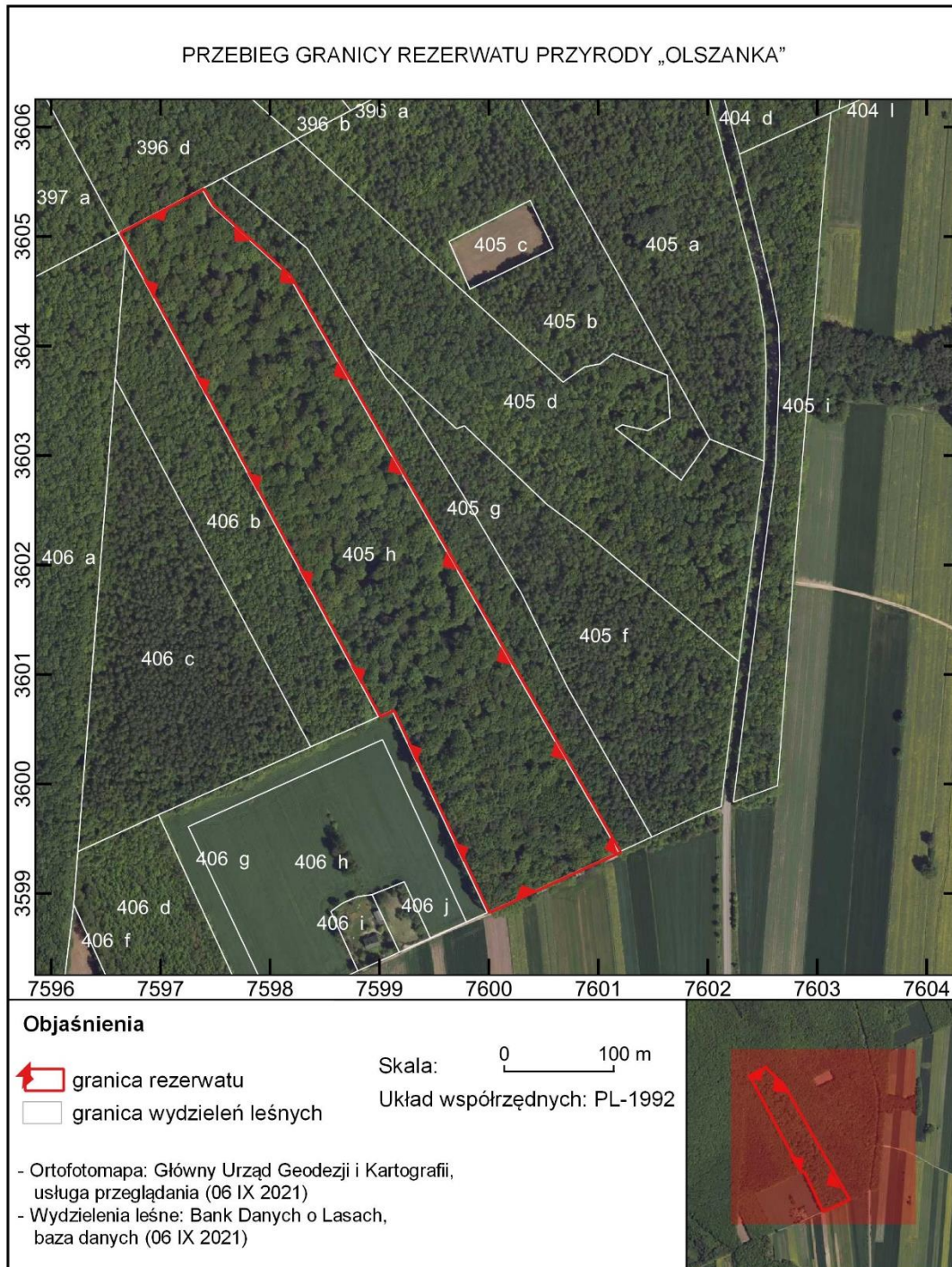
§ 5. Zarządzenie wchodzi w życie po upływie 14 dni od dnia ogłoszenia¹⁾.

Regionalny Dyrektor
Ochrony Środowiska
w Lublinie

Arkadiusz Iwaniuk

¹⁾Niniejsze zarządzenie było poprzedzone zarządzeniem Ministra Leśnictwa i Przemysłu Drzewnego z dn. 22 kwietnia 1983 r. w sprawie uznania za rezerwy przyrody (M. P. poz. 91), które utraciło moc z dniem 1 maja 2004 r. wraz z wejściem w życie ustawy z dnia 16 kwietnia 2004 r. o ochronie przyrody na podstawie art. 161 w związku z art. 157 tej ustawy.

Załącznik nr 1 do Zarządzenia
Regionalnego Dyrektora Ochrony Środowiska
w Lublinie
z dnia 9 stycznia 2023 r.



Załącznik nr 2 do Zarządzenia
Regionalnego Dyrektora Ochrony Środowiska
w Lublinie
z dnia 9 stycznia 2023 r.

**POŁOŻENIE I PRZEGIEG GRANIC REZERWATU PRZYRODY „OLSZANKA” W POSTACI
WSPÓLRZĘDNYCH PUNKTÓW ZAŁAMANIA GRANICY, W UKŁADZIE WSPÓLRZĘDNYCH
PŁASKICH PROSTOKĄTNYCH PL-1992¹**

Lp.	X	Y
1	360464,25	759816,90
2	359937,73	760118,48
3	359885,07	760003,94
4	359882,55	759998,36
5	360067,04	759911,44
6	360061,45	759898,89
7	360491,25	759667,91
8	360500,70	759662,83
9	360503,34	759661,41
10	360507,72	759669,72
11	360526,40	759705,16
12	360543,56	759737,73
13	360541,07	759739,15
14	360528,26	759746,45
15	360464,25	759816,90

¹ Układ współrzędnych płaskich prostokątnych PL-1992 jest jednym z układów tworzących państwowy system odniesień przestrzennych, o którym mowa w przepisach wydanych na podstawie art. 3 ust. 5 ustawy z dnia 17 maja 1989 r. Prawo geodezyjne i kartograficzne (Dz. U. z 2021 r., poz. 1990).