



# DZIENNIK URZĘDOWY

## WOJEWÓDZTWA MAZOWIECKIEGO

---

Warszawa, dnia 29 lipca 2024 r.

Poz. 7499

### ZARZĄDZENIE REGIONALNEGO DYREKTORA OCHRONY ŚRODOWISKA W WARSZAWIE

z dnia 22 lipca 2024 r.

#### w sprawie rezerwatu przyrody Kantor Stary

Na podstawie art. 13 ust. 3 ustawy z dnia 16 kwietnia 2004 r. o ochronie przyrody (Dz. U. z 2023 r. poz. 1336, 1688 i 1890) zarządza się, co następuje:

§ 1. 1. Rezerwat przyrody Kantor Stary, zwany dalej „rezerwatem”, stanowi obszar lasu o łącznej powierzchni 95,44 ha, położony w województwie mazowieckim, na terenie powiatu węgrowskiego, gminy Liw.

2. Przebieg granicy rezerwatu określa mapa stanowiąca załącznik nr 1 do zarządzenia.

3. Opis przebiegu granicy rezerwatu w formie wykazu współrzędnych punktów załamania granicy określa załącznik nr 2 do zarządzenia.

§ 2. 1. W celu zabezpieczenia rezerwatu przed zagrożeniami zewnętrznymi wynikającymi z działalności człowieka wyznacza się otulinę rezerwatu o łącznej powierzchni 384,86 ha.

2. Przebieg granicy otuliny rezerwatu określa załącznik nr 3 do zarządzenia.

3. Opis przebiegu granicy otuliny rezerwatu w formie wykazu współrzędnych punktów załamania granicy określa załącznik nr 4 do zarządzenia.

§ 3. Celem ochrony jest zachowanie ze względów naukowych i dydaktycznych wielogatunkowych drzewostanów liściastych z licznymi drzewami pomnikowymi.

§ 4. Dla rezerwatu ustala się:

1) rodzaj - Leśny (L);

2) typ i podtyp:

a) ze względu na dominujący przedmiot ochrony:

- typ - Fitocenotyczny (PFi),

- podtyp - zbiorowisk leśnych (z1),

b) ze względu na główny typ ekosystemu:

- typ - Leśny i borowy (EL),

- podtyp - lasów nizinnych (lni).

§ 5. Nadzór nad rezerwatem sprawuje Zastępca Regionalnego Dyrektora Ochrony Środowiska- Regionalny Konserwator Przyrody w Warszawie.

§ 6. Zarządzenie wchodzi w życie po upływie 14 dni od dnia ogłoszenia<sup>1)</sup>.

Regionalny Dyrektor Ochrony Środowiska  
w Warszawie

**Jacek Lolo**

---

<sup>1)</sup>Niniejsze zarządzenie było poprzedzone rozporządzeniem nr 79 Wojewody Mazowieckiego z dnia 31 października 2008 r. w sprawie rezerwatu przyrody "Kantor Stary" (Dz. Urz. Woj. Maz. poz. 7040), które traci moc z dniem wejścia w życie niniejszego zarządzenia, zgodnie z art. 14 ustawy z dnia 4 stycznia 2013 r. o zmianie ustawy – Prawo wodne oraz niektórych innych ustaw (Dz. U. poz. 165).

Załącznik Nr 1 do zarządzenia  
Regionalnego Dyrektora Ochrony Środowiska w Warszawie  
z dnia 22 lipca 2024 r.

### Przebieg granicy rezerwatu



Załącznik Nr 2 do zarządzenia  
Regionalnego Dyrektora Ochrony Środowiska w Warszawie  
z dnia 22 lipca 2024 r.

**Opis przebiegu granicy rezerwatu w formie wykazu współrzędnych punktów załamania granicy**

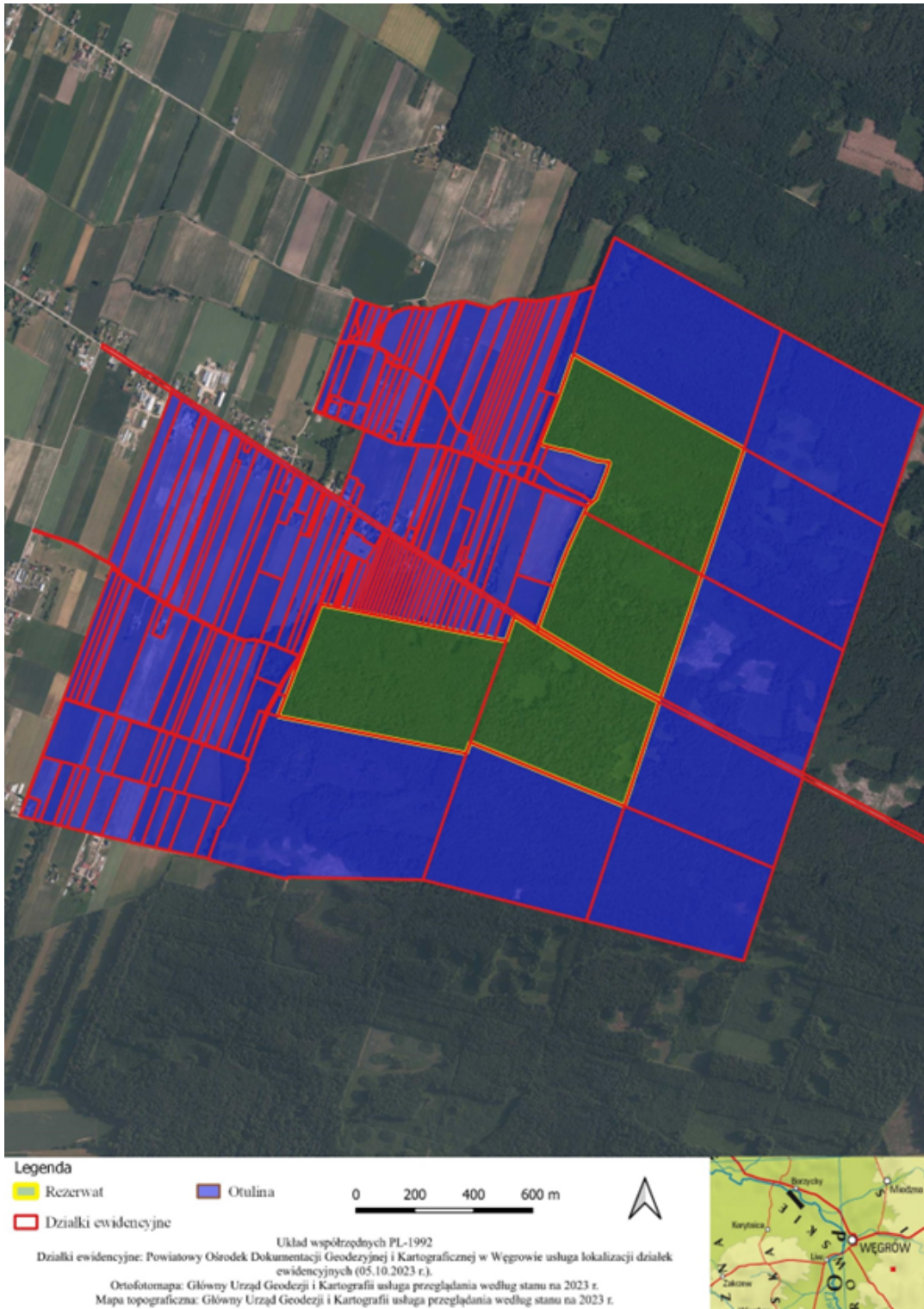
Lp.	Współrzędne punktów załamania granicy (PL-1992) <sup>2)</sup>		
	Punkt Y	Punkt X	Uwagi
1	711237,17	504475,71	Część 1
2	711093,18	504045,46	Część 1
3	710952,96	503626,48	Część 1
4	710811,39	503701,22	Część 1
5	710546,33	503860,09	Część 1
6	710536,95	503865,73	Część 1
7	710588,49	504008,03	Część 1
8	710609,53	504066,51	Część 1
9	710642,54	504147,72	Część 1
10	710694,85	504259,12	Część 1
11	710703,35	504277,38	Część 1
12	710704,76	504281,13	Część 1
13	710706,62	504280,71	Część 1
14	710718,88	504291,47	Część 1
15	710720,42	504292,81	Część 1
16	710734,05	504304,77	Część 1
17	710767,95	504390,28	Część 1
18	710780,67	504430,06	Część 1
19	710738,28	504435,14	Część 1
20	710687,00	504451,74	Część 1
21	710646,97	504467,32	Część 1
22	710608,69	504473,04	Część 1
23	710570,15	504483,58	Część 1
24	710543,82	504490,77	Część 1
25	710607,43	504653,56	Część 1
26	710656,75	504795,89	Część 1
27	711237,17	504475,71	Część 1
28	710387,95	503828,55	Część 2
29	710427,95	503820,52	Część 2
30	710456,64	503903,42	Część 2
31	710479,51	503888,42	Część 2
32	710531,94	503854,01	Część 2
33	710804,53	503689,02	Część 2
34	710948,06	503613,25	Część 2
35	710830,51	503259,07	Część 2
36	710306,25	503476,44	Część 2

<sup>2)</sup> Układ współrzędnych płaskich prostokątnych PL-1992 jest jednym z układów tworzących państwowy system odniesień przestrzennych, o którym mowa w przepisach wydanych na podstawie art. 3 ust. 5 ustawy z dnia 17 maja 1989 r. - Prawo geodezyjne i kartograficzne (Dz. U. z 2023 r. poz. 1752, 1615, 1688 i 1762).

37	710292,90	503438,22	Część 2
38	709651,82	503564,84	Część 2
39	709678,27	503632,86	Część 2
40	709720,08	503740,45	Część 2
41	709730,24	503766,60	Część 2
42	709799,54	503944,90	Część 2
43	709819,48	503941,06	Część 2
44	709840,09	503937,08	Część 2
45	709850,21	503935,14	Część 2
46	709860,22	503933,21	Część 2
47	709881,42	503929,12	Część 2
48	709902,14	503925,12	Część 2
49	709914,91	503922,67	Część 2
50	709927,57	503920,22	Część 2
51	709940,72	503917,69	Część 2
52	709954,07	503915,11	Część 2
53	709967,74	503912,43	Część 2
54	709981,57	503909,69	Część 2
55	709996,08	503906,81	Część 2
56	710010,30	503903,99	Część 2
57	710025,02	503901,07	Część 2
58	710040,51	503897,98	Część 2
59	710055,41	503895,02	Część 2
60	710072,58	503891,62	Część 2
61	710089,25	503888,31	Część 2
62	710105,73	503885,04	Część 2
63	710123,48	503881,51	Część 2
64	710141,72	503877,90	Część 2
65	710160,75	503874,12	Część 2
66	710168,20	503872,64	Część 2
67	710180,21	503870,23	Część 2
68	710200,99	503866,05	Część 2
69	710223,07	503861,63	Część 2
70	710245,54	503856,79	Część 2
71	710269,33	503852,34	Część 2
72	710295,31	503847,14	Część 2
73	710323,26	503841,53	Część 2
74	710355,02	503835,16	Część 2
75	710387,95	503828,55	Część 2

Załącznik Nr 3 do zarządzenia  
Regionalnego Dyrektora Ochrony Środowiska w Warszawie  
z dnia 22 lipca 2024 r.

### Przebieg granicy otuliny rezerwatu



Załącznik Nr 4 do zarządzenia  
Regionalnego Dyrektora Ochrony Środowiska w Warszawie  
z dnia 22 lipca 2024 r.

**Opis przebiegu granicy otuliny rezerwatu w formie wykazu współrzędnych punktów załamania granicy**

Lp.	Współrzędne punktów załamania granicy (PL-1992) <sup>3)</sup>		
	Punkt Y	Punkt X	Uwagi
1	710796,76	505194,44	Otulina
2	711366,49	504878,99	Otulina
3	711847,44	504616,62	Otulina
4	711713,35	504209,95	Otulina
5	711574,55	503789,02	Otulina
6	711436,75	503371,11	Otulina
7	711436,98	503355,17	Otulina
8	711337,61	503048,44	Otulina
9	711235,25	502732,53	Otulina
10	710700,76	502868,09	Otulina
11	710145,50	503007,81	Otulina
12	709686,54	503017,19	Otulina
13	709684,18	503010,56	Otulina
14	709414,99	503077,21	Otulina
15	709416,34	503081,02	Otulina
16	709367,66	503090,75	Otulina
17	709281,84	503107,49	Otulina
18	709235,36	503117,63	Otulina
19	709188,39	503127,88	Otulina
20	709142,88	503137,79	Otulina
21	709051,60	503159,34	Otulina
22	708983,89	503175,41	Otulina
23	708935,13	503186,95	Otulina
24	708911,79	503192,51	Otulina
25	708889,05	503197,84	Otulina
26	708843,35	503208,54	Otulina
27	708820,28	503213,94	Otulina
28	708776,09	503224,29	Otulina
29	708773,25	503224,96	Otulina
30	708849,25	503428,35	Otulina
31	708861,37	503460,46	Otulina
32	708893,51	503545,98	Otulina
33	708923,72	503627,36	Otulina
34	709001,82	503836,39	Otulina
35	709086,50	504065,88	Otulina
36	709087,21	504067,79	Otulina

<sup>3)</sup> Układ współrzędnych płaskich prostokątnych PL-1992 jest jednym z układów tworzących państwowy system odniesień przestrzennych, o którym mowa w przepisach wydanych na podstawie art. 3 ust. 5 ustawy z dnia 17 maja 1989 r. - Prawo geodezyjne i kartograficzne (Dz. U. z 2023 r. poz. 1752, 1615, 1688 i 1762).

37	709090,84	504077,56	Otulina
38	709073,40	504087,17	Otulina
39	709074,47	504090,00	Otulina
40	709255,02	504571,20	Otulina
41	709290,84	504666,69	Otulina
42	709290,44	504681,21	Otulina
43	709317,38	504663,67	Otulina
44	709364,37	504633,07	Otulina
45	709367,14	504631,27	Otulina
46	709388,06	504617,69	Otulina
47	709407,18	504605,26	Otulina
48	709430,62	504590,04	Otulina
49	709443,87	504581,44	Otulina
50	709521,36	504531,10	Otulina
51	709543,52	504516,40	Otulina
52	709558,94	504506,18	Otulina
53	709591,71	504484,46	Otulina
54	709610,96	504471,50	Otulina
55	709684,50	504423,63	Otulina
56	709691,59	504419,01	Otulina
57	709702,41	504411,45	Otulina
58	709751,68	504378,82	Otulina
59	709782,99	504358,10	Otulina
60	709810,14	504340,15	Otulina
61	709838,78	504321,47	Otulina
62	709863,92	504305,09	Otulina
63	709892,31	504382,86	Otulina
64	709894,41	504388,58	Otulina
65	709947,12	504537,37	Otulina
66	709934,01	504542,93	Otulina
67	709895,12	504557,20	Otulina
68	709889,83	504559,15	Otulina
69	709822,46	504584,87	Otulina
70	709776,02	504602,86	Otulina
71	709777,78	504606,47	Otulina
72	709858,80	504832,52	Otulina
73	709860,73	504837,89	Otulina
74	709913,78	504985,89	Otulina
75	709931,67	504977,40	Otulina
76	709936,58	504975,94	Otulina
77	709944,35	504973,64	Otulina
78	709946,29	504973,06	Otulina
79	709969,29	504966,25	Otulina
80	709988,17	504960,66	Otulina
81	710010,42	504954,08	Otulina
82	710012,73	504953,88	Otulina
83	710035,74	504951,95	Otulina
84	710022,04	504912,60	Otulina



85	710046,46	504938,10	Otulina
86	710079,12	504952,36	Otulina
87	710082,05	504953,73	Otulina
88	710107,50	504957,19	Otulina
89	710137,72	504954,87	Otulina
90	710162,20	504952,98	Otulina
91	710165,14	504952,75	Otulina
92	710169,04	504952,45	Otulina
93	710184,06	504955,50	Otulina
94	710228,33	504969,28	Otulina
95	710239,51	504972,75	Otulina
96	710287,49	504978,43	Otulina
97	710306,74	504973,15	Otulina
98	710357,50	504959,24	Otulina
99	710366,50	504956,77	Otulina
100	710385,24	504959,07	Otulina
101	710404,67	504971,30	Otulina
102	710422,29	504980,32	Otulina
103	710439,55	504984,36	Otulina
104	710452,55	504985,29	Otulina
105	710485,04	504983,19	Otulina
106	710500,23	504982,21	Otulina
107	710505,75	504981,86	Otulina
108	710530,65	504980,25	Otulina
109	710549,81	504982,32	Otulina
110	710609,01	504995,31	Otulina
111	710616,51	504996,96	Otulina
112	710668,49	505008,44	Otulina
113	710731,87	505029,96	Otulina
114	710796,76	505194,44	Otulina
115	711237,17	504475,71	Wyłączenie część 1
116	710656,75	504795,89	Wyłączenie część 1
117	710607,43	504653,56	Wyłączenie część 1
118	710543,82	504490,77	Wyłączenie część 1
119	710570,15	504483,58	Wyłączenie część 1
120	710608,69	504473,04	Wyłączenie część 1
121	710646,97	504467,32	Wyłączenie część 1
122	710687,00	504451,74	Wyłączenie część 1
123	710738,28	504435,14	Wyłączenie część 1
124	710780,67	504430,06	Wyłączenie część 1
125	710767,95	504390,28	Wyłączenie część 1
126	710734,05	504304,77	Wyłączenie część 1
127	710720,42	504292,81	Wyłączenie część 1
128	710718,88	504291,47	Wyłączenie część 1
129	710706,62	504280,71	Wyłączenie część 1
130	710704,76	504281,13	Wyłączenie część 1
131	710703,35	504277,38	Wyłączenie część 1
132	710694,85	504259,12	Wyłączenie część 1

133	710642,54	504147,72	Wyłączenie część 1
134	710609,53	504066,51	Wyłączenie część 1
135	710588,49	504008,03	Wyłączenie część 1
136	710536,95	503865,73	Wyłączenie część 1
137	710546,33	503860,09	Wyłączenie część 1
138	710811,39	503701,22	Wyłączenie część 1
139	710952,96	503626,48	Wyłączenie część 1
140	711093,18	504045,46	Wyłączenie część 1
141	711237,17	504475,71	Wyłączenie część 1
142	710387,95	503828,55	Wyłączenie część 2
143	710355,02	503835,16	Wyłączenie część 2
144	710323,26	503841,53	Wyłączenie część 2
145	710295,31	503847,14	Wyłączenie część 2
146	710269,33	503852,34	Wyłączenie część 2
147	710245,54	503856,79	Wyłączenie część 2
148	710223,07	503861,63	Wyłączenie część 2
149	710200,99	503866,05	Wyłączenie część 2
150	710180,21	503870,23	Wyłączenie część 2
151	710168,20	503872,64	Wyłączenie część 2
152	710160,75	503874,12	Wyłączenie część 2
153	710141,72	503877,90	Wyłączenie część 2
154	710123,48	503881,51	Wyłączenie część 2
155	710105,73	503885,04	Wyłączenie część 2
156	710089,25	503888,31	Wyłączenie część 2
157	710072,58	503891,62	Wyłączenie część 2
158	710055,41	503895,02	Wyłączenie część 2
159	710040,51	503897,98	Wyłączenie część 2
160	710025,02	503901,07	Wyłączenie część 2
161	710010,30	503903,99	Wyłączenie część 2
162	709996,08	503906,81	Wyłączenie część 2
163	709981,57	503909,69	Wyłączenie część 2
164	709967,74	503912,43	Wyłączenie część 2
165	709954,07	503915,11	Wyłączenie część 2
166	709940,72	503917,69	Wyłączenie część 2
167	709927,57	503920,22	Wyłączenie część 2
168	709914,91	503922,67	Wyłączenie część 2
169	709902,14	503925,12	Wyłączenie część 2
170	709881,42	503929,12	Wyłączenie część 2
171	709860,22	503933,21	Wyłączenie część 2
172	709850,21	503935,14	Wyłączenie część 2
173	709840,09	503937,08	Wyłączenie część 2
174	709819,48	503941,06	Wyłączenie część 2
175	709799,54	503944,90	Wyłączenie część 2
176	709730,24	503766,60	Wyłączenie część 2
177	709720,08	503740,45	Wyłączenie część 2
178	709678,27	503632,86	Wyłączenie część 2
179	709651,82	503564,84	Wyłączenie część 2
180	710292,90	503438,22	Wyłączenie część 2

181	710306,25	503476,44	Wyłączenie część 2
182	710830,51	503259,07	Wyłączenie część 2
183	710948,06	503613,25	Wyłączenie część 2
184	710804,53	503689,02	Wyłączenie część 2
185	710531,94	503854,01	Wyłączenie część 2
186	710479,51	503888,42	Wyłączenie część 2
187	710456,64	503903,42	Wyłączenie część 2
188	710427,95	503820,52	Wyłączenie część 2
189	710387,95	503828,55	Wyłączenie część 2