

MAPA PRZEGLĄDOWA CIĘĆ RĘBNYCH

NADLEŚNICTWO ŚWIĘTOSZÓW

OBRĘB
ŁAWSZOWA

REGIONALNA DYREKCJA LASÓW PAŃSTWOWYCH WE WROCŁAWIU

Stan na 01.01.2024

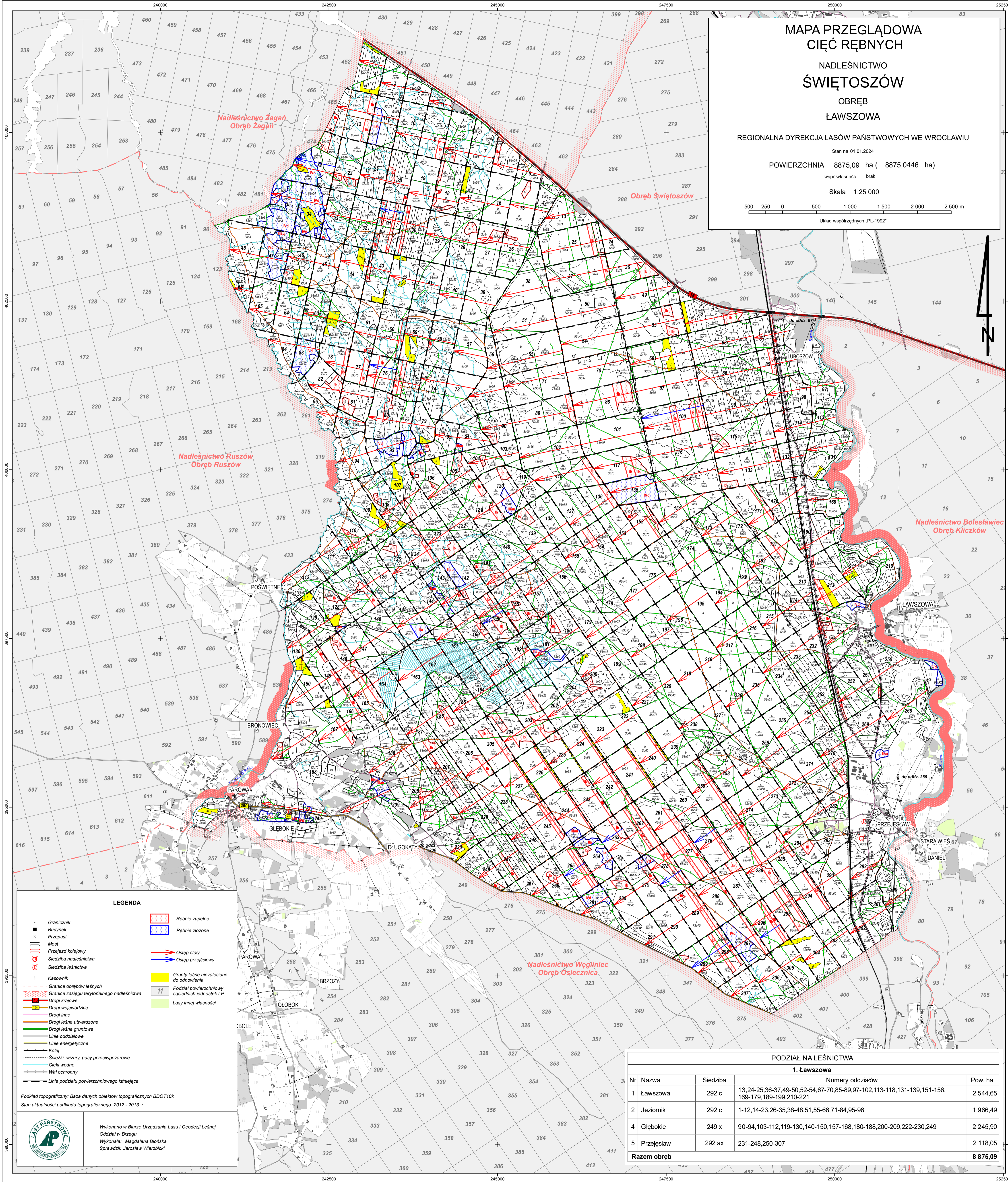
POWIERZCHNIA 8875,09 ha (8875,0446 ha)

współwłasność brak

Skala 1:25 000

0 250 500 1000 1500 2000 2500 m

Układ współrzędnych „PL-1992”



LEGENDA

- Granicznik
- Budynek
- Przepust
- Most
- Przejazd kolejowy
- Siedziba nadleśnictwa
- Siedziba leśnictwa
- Kasownik
- Granice obrębów leśnych
- Granice zasięgu terytorialnego nadleśnictwa
- Drogi krajowe
- Drogi wojewódzkie
- Drogi inne
- Drogi leśne utwardzone
- Drogi leśne gruntowe
- Linie oddziałowe
- Linie energetyczne
- Kolej
- Ścieżki, wizury, pasy przeciwpożarowe
- Ciek wodne
- Wał ochronny
- Linie podziału powierzchniowego istniejące
- Rębnie zupełne
- Rębnie złożone
- Ostep stały
- Ostep przejściowy
- Grunty leśne niezależone do odnowienia
- Podział powierzchniowy sąsiednich jednostek LP
- Lasy innej własności

Podkład topograficzny: Baza danych obiektów topograficznych BDOT10k
Stan aktualności podkładu topograficznego: 2012 - 2013 r.



Wykonano w Biurze Urządzenia Lasu i Geodezji Leśnej
Oddział w Brzegu
Wykonała: Magdalena Błoińska
Sprawdził: Jarosław Wierzbicki

PODZIAŁ NA LEŚNICTWA

1. Ławszowa				
Nr	Nazwa	Siedziba	Numery oddziałów	Pow. ha
1	Ławszowa	292 c	13,24-25,36-37,49-50,52-54,67-70,85-89,97-102,113-118,131-139,151-156,169-179,189-199,210-221	2 544,65
2	Jeziornik	292 c	1-12,14-23,26-35,38-48,51,55-66,71-84,95-96	1 966,49
4	Głębokie	249 x	90-94,103-112,119-130,140-150,157-168,180-188,200-209,222-230,249	2 245,90
5	Przejęśław	292 ax	231-248,250-307	2 118,05
Razem obręb				8 875,09

MAPA PRZEGLĄDOWA
CIĘĆ RĘBNYCH
NADLEŚNICTWO
ŚWIĘTOSZÓW
OBRĘB
ŚWIĘTOSZÓW

REGIONALNA DYREKCJA LASÓW PAŃSTWOWYCH WE WROCŁAWIU

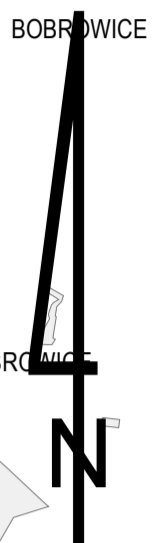
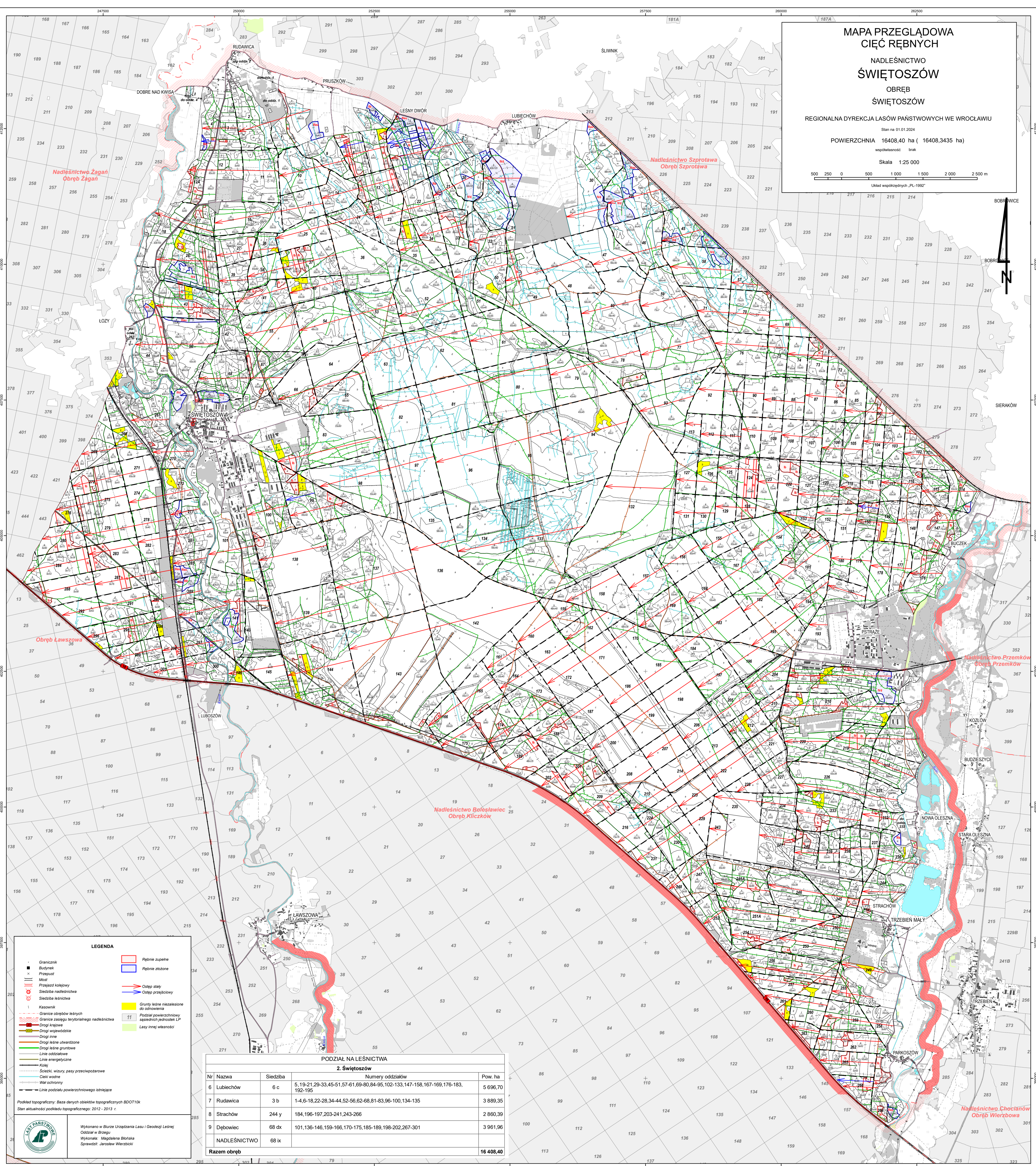
Stan na 01.01.2024

POWIERZCHNIA 16408,40 ha (16408,3435 ha)
współwłasność brak

Skala 1:25 000

500 250 0 250 500 1000 1500 2000 2500 m

Układ współrzędnych „PL-1992”



LEGENDA

- Granicznik
- Budynki
- × Przepust
- Masy
- Przejazdy kolejowe
- Siedziba nadleśnictwa
- Siedziba leśnictwa
- Kasowniki
- Granice obrębów leśnych
- Granice zasięgu terytorialnego nadleśnictwa
- Drogi krajowe
- Drogi wojewódzkie
- Drogi linie
- Drogi leśne utwardzone
- Drogi leśne gruntowe
- Linie oddziałowe
- Linie energetyczne
- Kolej
- Ścieżki, wizyty, pasy przeciwpożarowe
- Ciekły wodne
- Wał ochronny
- Linie podziału powierzchniowego zniejmujące
- Rębnie zupełne
- Rębnie złożone
- Ostępy staly
- Ostępy przejściowe
- Grunty leśne niezależne od odnowienia
- Podział powierzchniowy sąsiednich jednostek LP
- Lasy innej własności

PODZIAŁ NADLEŚNICTWA
2. Świętoszów

Nr	Nazwa	Siedziba	Numery oddziałów	Pow. ha
6	Lubiechów	6 c	5, 19-21, 29-33, 45-51, 57-61, 69-80, 84-95, 102-133, 147-158, 167-169, 176-183, 192-195	5 696,70
7	Rudawica	3 b	1-4, 6-18, 22-28, 34-44, 52-56, 62-68, 81-83, 96-100, 134-135	3 889,35
8	Strachów	244 y	184, 196-197, 203-241, 243-266	2 860,39
9	Dębowiec	68 dx	101, 136-146, 159-166, 170-175, 185-189, 198-202, 267-301	3 961,96
NADLEŚNICTWO				68 ix
Razem obręb				16 408,40

Podkład topograficzny: Baza danych obiektów topograficznych BDOT10k
Stan aktualności podkładu topograficznego: 2012 - 2013 r.

Wydano w: Biurze Urzędzenia Lasu i Geodezji Leśnej
Odcisk w: Biurze
Wykonała: Magdalena Błotnicka
Sprawdził: Jarosław Wierzbicki



MAPA PRZEGLĄDOWA DRZEWOSTANÓW

NADLEŚNICTWO ŚWIĘTOSZÓW OBRĘB ŚWIĘTOSZÓW

REGIONALNA DYREKCJA LASÓW PAŃSTWOWYCH WE WROCŁAWIU

Stan na 01.01.2024

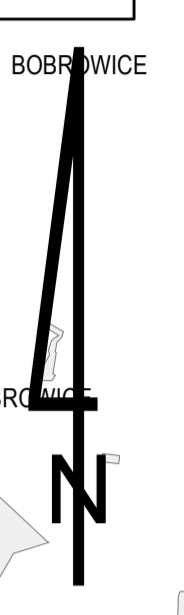
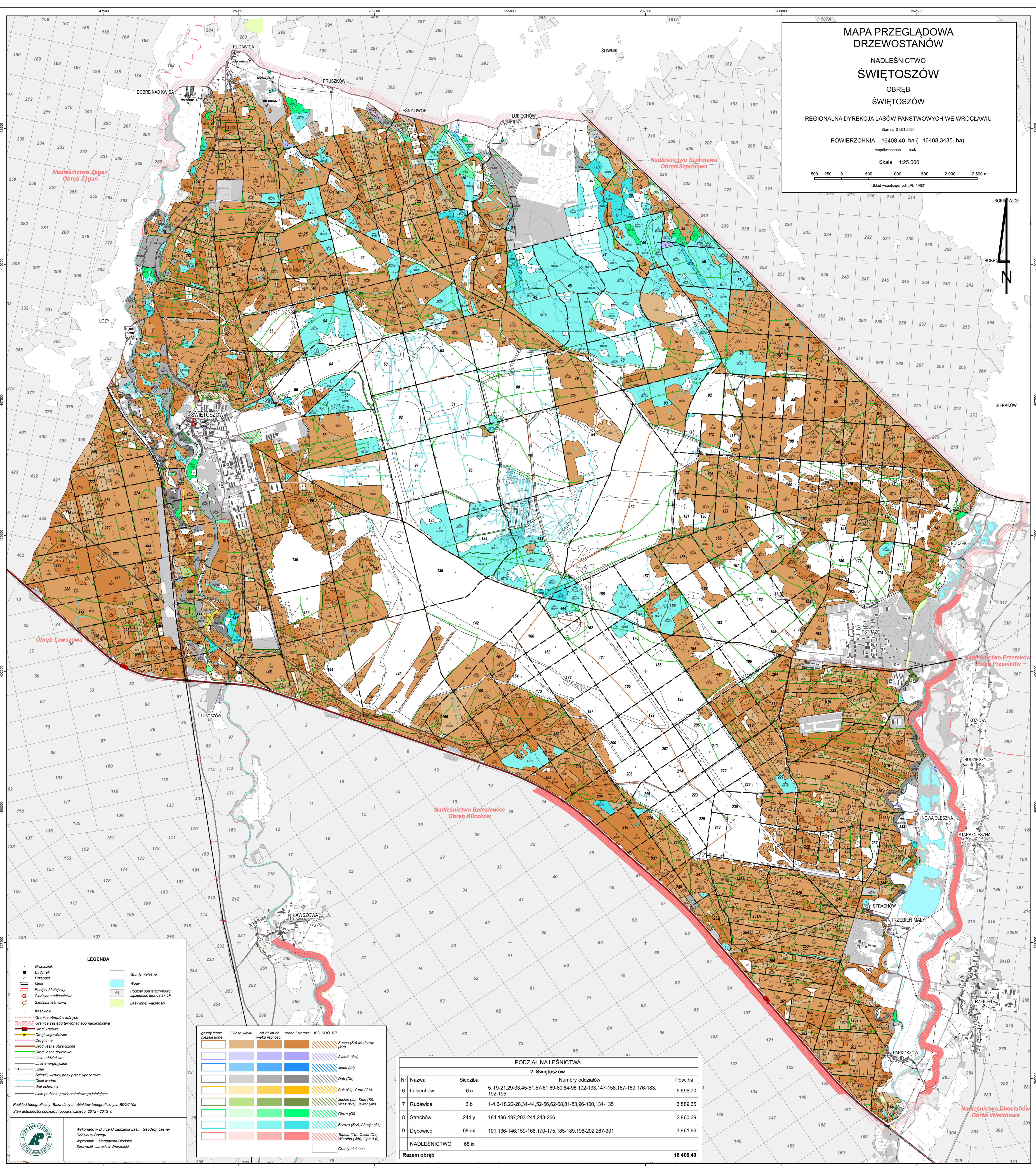
POWIERZCHNIA 16408,40 ha (16408,3435 ha)

współwłasność brak

Skala 1:25 000

500 250 0 500 1 000 1 500 2 000 2 500 m

Układ współrzędnych „PL-1992”



LEGENDA

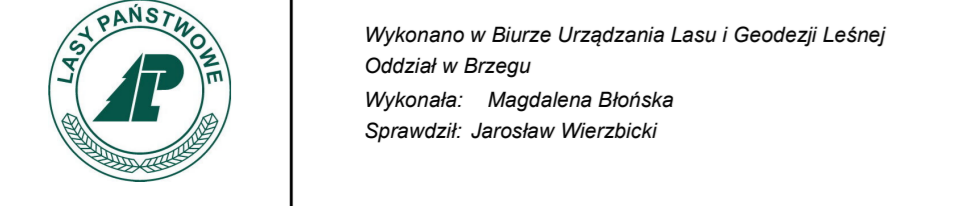
- Granicznik
- Budynek
- ▬ Przepust
- ▬ Most
- ▬ Przejazd kolejowy
- ▬ Siedziba nadleśnictwa
- ▬ Siedziba leśnictwa
- 1 Kasownik
- - - - - Granice obrębów leśnych
- - - - - Granice zasięgu terytorialnego nadleśnictwa
- ▬ Drogi krajowe
- ▬ Drogi wojewódzkie
- ▬ Drogi inne
- ▬ Drogi leśne utwardzone
- ▬ Drogi leśne gruntowe
- ▬ Linie oddziałowe
- ▬ Linie energetyczne
- ▬ Kolej
- ▬ Ścieżki, wiatry, pasy przeciwpowtarowe
- ▬ Ciepły wodny
- ▬ Wzrost ochronny
- ▬ Linie podziału powierzchniowego istniejące
- ▬ Grunty nieleśne
- ▬ Wody
- ▬ Podział powierzchniowy sąsiednich jednostek LP
- ▬ Lasy innej własności

grunty leśne niezalesione	I klasa wieku od 21 lat do wieku rębności	II klasa wieku rębne i starsze KO, KDO, BP	Sosna (So), Modrzew (Mo)	Świerk (Sw)	Jodła (Jd)	Buk (Bk), Grab (Gb)	Jesion (Jk), Klon (Kl), Wiąz (Wz), Jawor (Jw)	Olcha (Ol)	Brzoza (Brz), Akacja (Ak)	Topola (Tp), Osika (Os), Wierzba (Ww), Lipa (Lp)	Grunty nieleśne
[Color swatch]	[Color swatch]	[Color swatch]	[Color swatch]	[Color swatch]	[Color swatch]	[Color swatch]	[Color swatch]	[Color swatch]	[Color swatch]	[Color swatch]	[Color swatch]

PODZIAŁ NA LEŚNICTWA

2. Świętoszów			
Nr	Nazwa	Siedziba	Pow. ha
6	Lubiechów	6 c	5 696,70
7	Rudawica	3 b	3 889,35
8	Strachów	244 y	2 860,39
9	Dębowiec	68 dx	3 961,96
	NADLEŚNICTWO	68 ix	16 408,40

Podkład topograficzny: Baza danych obiektów topograficznych BDOT10k
Stan aktualności podkładu topograficznego: 2012 - 2013 r.



Wykonano w Biurze Urzędzenia Lasu i Geodezji Leśnej
Oddział w Brzegu
Wykonano: Magdalena Błotnicka
Sprawdził: Jarosław Wierzbicki