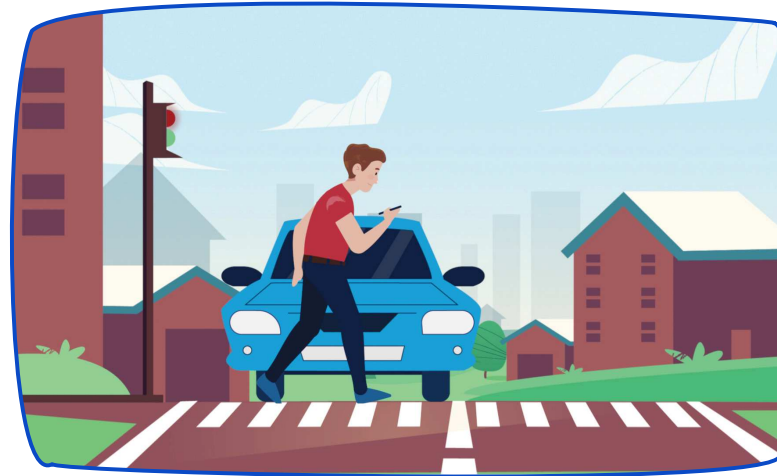


PROWADZISZ, SKUP SIĘ NA JEŹDZIE!

Odpowiedz na poniższe pytania, wybierając tylko jedną odpowiedź



1. W jakich sytuacjach korzystanie z telefonu komórkowego jest niebezpieczne na drodze?

- A** PODCZAS WCHODZENIA I PRZEBYWANIA NA JEZDNI, TAKŻE NA PRZEJŚCIU DLA PIESZYCH
- B** PODCZAS CAŁEJ PODRÓŻY
- C** PODCZAS ZBLIŻANIA SIĘ DO PRZEJŚCIA DLA PIESZYCH

2. Kiedy pieszy ma pierwszeństwo na przejściu dla pieszych:

- A** GDY ZBLIŻA SIĘ DO NIEGO LUB NA NIM SIĘ ZNAJDUJE
- B** GDY IDZIE NA CHODNIKU PRZY PRZEJŚCIU
- C** GDY JEDZIE NA HULAJNODZE LUB ROLKACH W KIERUNKU PRZEJŚCIA

PROWADZISZ, SKUP SIĘ NA JEŹDZIE!

Odpowiedz na poniższe pytania, wybierając tylko jedną odpowiedź



3.

Czy słuchając muzyki w słuchawkach, muszę rozglądać się, dochodząc do przejścia?

A

NIE

B

TAK, WYSTARCZY SIĘ ROZEJRZEĆ

C

TAK, POWINIENEM RÓWNIEŻ ŚCIĄGNĄĆ SŁUCHAWKI

4.

Czy dochodząc do przejścia dla pieszych z sygnalizacją świetlną, także obowiązują mnie reguły zakazu korzystania z urządzeń mobilnych?

A

TAK

B

NIE

C

JEŻELI PATRZĘ NA SYGNALIZATOR I WCHODZĘ NA SYGNALE ZIELONYM, TO NIE

PROWADZISZ, SKUP SIĘ NA JEŹDZIE!

Odpowiedz na poniższe pytania, wybierając tylko jedną odpowiedź

**5.**

Jedziesz rowerem po jezdni lub po drodze dla rowerów. Dzwoni twój telefon. Co powinieneś zrobić?

A

ODEBRAĆ I KONTYNUOWAĆ JAZDĘ, TRZYMAJĄC TELEFON W RĘKU

B

ZATRZYMAĆ SIĘ, ZEJŚĆ Z ROWERU I ODEBRAĆ Z DAŁA OD JEZDNI LUB DROGI DLA ROWERÓW

C

MOŻNA ODEBRAĆ I KONTYNUOWAĆ JAZDĘ, JEŚLI MA SIĘ ZESTAW SŁUCHAWKOWY

6.

Dlaczego korzystanie z chodnika przez kierującego rowerem lub hulajnogą musi odbywać się na zasadach ograniczonej prędkości równej prędkości pieszego?

A

BO KORZYSTANIE Z CHODNIKA PRZEZ KIERUJĄCEGO ROWEREM LUB HULAJNOGĄ JEST DOPUSZCZONE WYJĄTKOWO

B

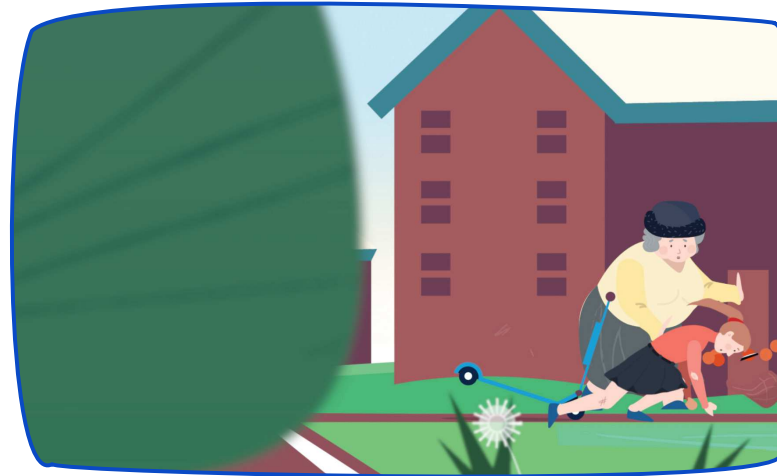
BO PIESI MAJĄ W TYM MIEJSCU PIERWSZEŃSTWO, A SKUTKI ZDERZENIA Z PIESZYM MOGĄ BYĆ BARDZO POWAŻNE

C

NIE MA TAKIEJ ZASADY, MOŻNA PORUSZAĆ SIĘ Z PRĘDKOŚCIĄ DOPUSZCZALNĄ

PROWADZISZ, SKUP SIĘ NA JEŹDZIE!

Odpowiedz na poniższe pytania, wybierając tylko jedną odpowiedź

**7.**

Doszło do niebezpiecznej sytuacji na ścieżce rowerowej. Jadąc rowerem, potrąciłem pieszego, który nie zachował dostatecznej ostrożności. Co powinienem zrobić?

- A** ZATRZYMAĆ SIĘ ORAZ UPEWNIĆ, ŻE JEGO STAN ZDROWIA NIE JEST ZAGROŻONY, A W RAZIE KONIECZNOŚCI WEZWAĆ SŁUŻBY RATOWNICZE
- B** ZWRÓCIĆ MU UWAGĘ, ŻE WTARGNĄŁ MI BEZPOŚREDNIO PRZED ROWER I NIE MOGŁEM WYHAMOWAĆ, PO CZYM POJECHAĆ DALEJ
- C** NIE ZWRACAĆ NA TO UWAGI, MIAŁEM PIERWSZEŃSTWO, WIĘC JEDE DALEJ

8.

Czy jadąc rowerem lub hulajnogą mogę przejechać przez przejście dla pieszych?

- A** ROWEREM I HULAJNOGĄ ELEKTRYCZNĄ NIE, ALE HULAJNOGĄ TRADYCYJNĄ TAK
- B** NIE - SĄ TO POJAZDY I MUSIMY W TYM MIEJSCU PRZEPROWADZIĆ JE NA DRUGĄ STRONĘ JEZDNI
- C** MOŻEMY, DO UKOŃCZENIA 18 ROKU ŻYCIA

**9.**

Poruszając się na rolkach chodnikiem, korzystam z tzw. „urządzenia wspomagającego ruch”. Czy wolno mi jeździć słuchając ulubionej muzyki?

A

NIE POWINIENEM TEGO ROBIĆ, PONIEWAŻ NIE JESTEM W PEŁNI SKONCENTROWANY NA RUCHU

B

BEZDYSKUSYJNIE MOGĘ TO ROBIĆ, BO JESTEM JEDNYM Z PIESZYCH

C

MOGĘ, ALE MUSZĘ UWAŻAĆ NA PIESZYCH

10.

Czy korzystanie z odtwarzaczy muzyki, gdy jeździmy na rowerze, hulajnodze lub na rolkach, zawsze stanowi duże zagrożenie w ruchu drogowym?

A

NIE, TYLKO W SYTUACJACH WYJĄTKOWYCH (NP. GDY JEST DUŻY RUCH PIESZYCH LUB PRZY PRZEKRACZANIU JEZDNI)

B

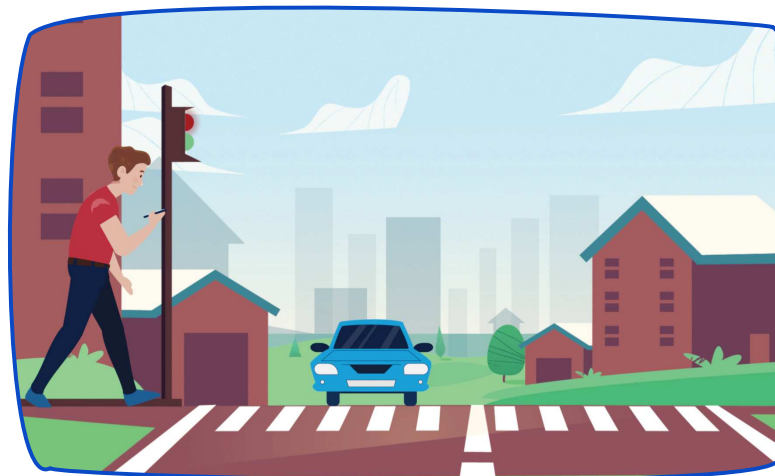
PRZEPISY ZABRANIAJĄ TEGO ZAWSZE, ALE JA JESTEM UWAŻNY I KONTROLUJĘ TO, CO DZIEJE SIĘ WOKÓŁ MNIE

C

TAK, BO NIGDY NIE WIADOMO, CZY WOKÓŁ NAS NIE WYSTĄPIŁO ZDARZENIE DROGOWE, DO KTÓREGO ZMIERZAJĄ POJAZDY UPRIWILEJOWANE, A TAKIM POJAZDOM MUSIMY USTĄPIĆ PIERWSZEŃSTWA

PROWADZISZ, SKUP SIĘ NA JEŹDZIE!

Odpowiedz na poniższe pytania, wybierając tylko jedną odpowiedź

**11.**

Zbliżając się do przejścia dla pieszych, nabywamy prawa pieszego wchodzącego. Przechodząc...

- A** MAMY BEZWZGLĘDNE PIERWSZEŃSTWO, POJAZDY ZAWSZE MUSZĄ SIĘ ZATRZYMAĆ PRZED NAMI
- B** MUSIMY PAMIĘTAĆ O ZASADZIE SZCZEGÓLNEJ OSTROŻNOŚCI ORAZ O ZASADZIE OGRANICZONEGO ZAUFANIA, A TAKŻE O ZAKAZIE WEJŚCIA BEZPOŚREDNIO PRZED JADĄCY POJAZD
- C** MUSIMY PAMIĘTAĆ O ZASADZIE SZCZEGÓLNEJ OSTROŻNOŚCI, WIĘC ROZGLĄDAJĄC SIĘ I UPEWNIAJĄC, ŻE WIDZIMY WSZYSTKIE POJAZDY, MOŻEMY WCHODZIĆ NA PRZEJŚCIE

12.

Kierowca samochodu, zbliżający się do znaku informującego o przejściu dla pieszych, musi:

- A** ZACHOWAĆ OSTROŻNOŚĆ I USTĄPIĆ PIERWSZEŃSTWA PIESZEMU
- B** ZWOLNIĆ
- C** OBSERWOWAĆ OTOCZENIE PRZEJŚCIA, ABY W PRZYPADKU POJAWIENIA SIĘ PIESZEGO WCHODZĄCEGO NIE NARAZIĆ GO NA NIEBEZPIECZEŃSTWO

PROWADZISZ, SKUP SIĘ NA JEŹDZIE!

Odpowiedz na poniższe pytania, wybierając tylko jedną odpowiedź

**13.**

W jaki sposób piesi, rowerzyści i inne osoby poruszające się np. na hulajnogach, mogą zwiększyć swoje bezpieczeństwo, poprawiając widoczność kierowcom dojeżdżającym np. do przejść dla pieszych?

- A** NIE MA TAKIEJ MOŻLIWOŚCI, POZOSTAJE NAM TYLKO ZATRZYMANIE SIĘ, GDY KIEROWCA NIE ZWALNIA
- B** STOSUJĄC LATARKĘ I ŚWIECĄC W STRONĘ KIEROWCY
- C** STOSUJĄC ELEMENTY ODBŁASKOWE

14.

Dlaczego na drodze należy być zawsze uważnym i ostrożnym?

- A** ŻEBY NIE POWODOWAĆ SYTUACJI NIEBEZPIECZNYCH
- B** ABY UNIKAĆ I NIE POWODOWAĆ NIEBEZPIECZNYCH SYTUACJI NA DRODZE
- C** TAK STANOWIĄ PRZEPISY, ŻE NALEŻY UNIKAĆ SYTUACJI NIEBEZPIECZNYCH NA DRODZE

PROWADZISZ, SKUP SIĘ NA JEŹDZIE!

Odpowiedz na poniższe pytania, wybierając tylko jedną odpowiedź



15.

Czego nie wolno robić, gdy spowoduje się wypadek?

- A UCIEKAĆ OD ODPOWIEDZIALNOŚCI
- B KORZYSTAĆ Z TELEFONU
- C PANIKOWAĆ

16.

Co nie pozwala się skupić podczas prowadzenia pojazdu?

- A BRAK DOŚWIADCZENIA NA DRODZE
- B POWOLNA JAZDA
- C ZMĘCZENIE I SENNOŚĆ

**17.**

Co nie pogarsza naszej koncentracji podczas prowadzenia pojazdu?

- A** WŁĄCZONE RADIO
- B** ROZMOWY Z PASAŻERAMI
- C** ZAPAROWANE SZYBY

18.

Kiedy prowadzę pojazd i dojeżdżam do wypadku, przy którym pracują już służby ratunkowe...

- A** POWINIEN POMYŚLEĆ O SWOIM BEZPIECZEŃSTWIE, OBSERWUJĄC CO SIĘ STAŁO
- B** POWINIENEM ZWRÓCIĆ UWAGĘ NA TO, ABY BEZPIECZNIE PRZEJECHAĆ OBOK TEGO MIEJSCA
- C** POWINIENEM SIĘ ZATRZYMAĆ I OBSERWOWAĆ PRACĘ SŁUŻB RATUNKOWYCH

**19.**

Na kogo szczególnie kierowcy muszą uważać w każdym miejscu na drodze?

- A** NA PIESZYCH
- B** NA ROWERZYSTÓW
- C** NA OSOBY NIEPEŁNOSPRAWNE

20.

Dojeżdżając do skrzyżowania z sygnalizacją świetlną, na której jest zapalone światło zielone, kierowca słucha głośnej muzyki. Jakie wiąże się z tym zagrożenie?

- A** BRAK MOŻLIWOŚCI USŁYSZENIA NADJEŹDZAJĄCEGO POJAZDU UPRIWILEJOWANEGO
- B** BRAK MOŻLIWOŚCI USŁYSZENIA OSÓB WOŁAJĄCYCH O POMOC
- C** BRAK MOŻLIWOŚCI USŁYSZENIA KOMUNIKATÓW PRZEZ OSOBY KIERUJĄCE RUCHEM