



DZIENNIK URZĘDOWY

WOJEWÓDZTWA ŚWIĘTOKRZYSKIEGO

Kielce, dnia 25 września 2017 r.

Poz. 2853

ZARZĄDZENIE REGIONALNEGO DYREKTORA OCHRONY ŚRODOWISKA W KIELCACH

z dnia 20 września 2017 r.

w sprawie rezerwatu przyrody Karczówka

Na podstawie art. 13 ust. 3 ustawy z dnia 16 kwietnia 2004 roku o ochronie przyrody (tekst jednolity Dz. U. z 2016 r. poz. 2134, z późn. zm.¹⁾) zarządza się, co następuje:

§ 1.1. Rezerwat przyrody pod nazwą Karczówka, zwany dalej „rezerwatem”, obejmuje obszar lasu o powierzchni 26,37 ha położony w mieście Kielce obręb ewidencyjny 0021, gmina miejska Kielce, powiat kielecki w województwie świętokrzyskim, na gruntach Nadleśnictwa Kielce w leśnictwie Niewachłów.

2. Położenie i przebieg granicy rezerwatu w postaci mapy przedstawia załącznik nr 1 do zarządzenia.

3. Położenie i przebieg granicy rezerwatu w postaci współrzędnych punktów jej załamania przedstawia załącznik nr 2 do zarządzenia.

§ 2. Celem ochrony rezerwatu jest zachowanie krajobrazu wzgórza Karczówki.

§ 3.1. Dla rezerwatu określa się rodzaj: Krajobrazowy (K).

2. Dla rezerwatu określa się typ i podtyp:

1) ze względu na dominujący przedmiot ochrony: typ – Krajobrazów (PKr), podtyp – krajobrazów antropogenicznych (ka);

2) ze względu na główny typ ekosystemu: typ – Leśny i borowy (EL), podtyp – lasów wyżynnych (lwż).

§ 4. Sprawowanie nadzoru nad rezerwatem powierza się Regionalnemu Konserwatorowi Przyrody w Kielcach.

¹⁾ Zmiany tekstu jednolitego wymienionej ustawy zostały ogłoszone w Dz. U. z 2015 r. poz. 1936; z 2016 r. poz. 2249 i 2260 oraz z 2017 r. poz. 60, 132, 1074 i 1595.

§ 5. Zarządzenie wchodzi w życie po upływie 14 dni od dnia ogłoszenia²⁾.

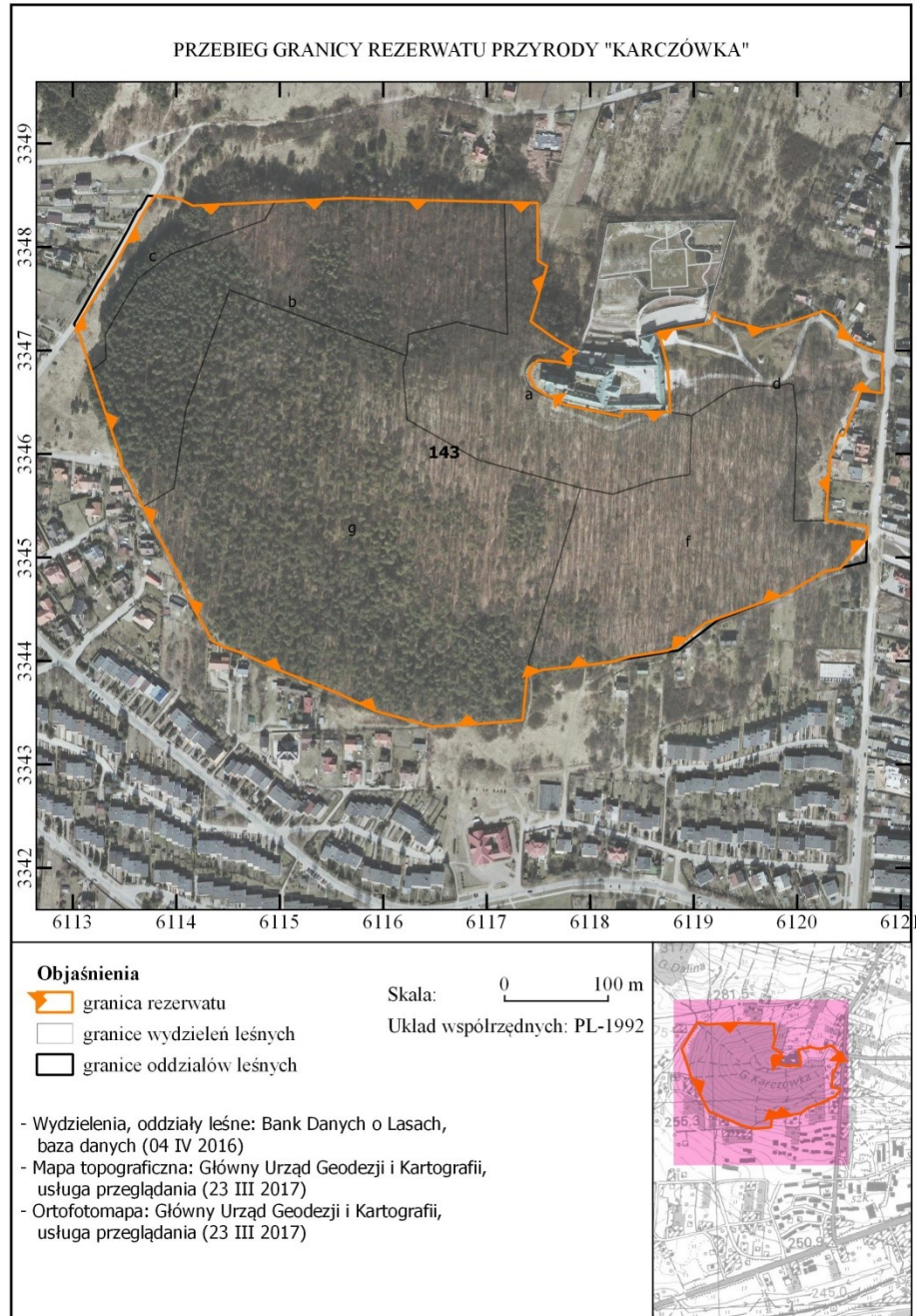
Regionalny Dyrektor Ochrony
Środowiska w Kielcach

Waldemar Pietrasik

²⁾ Niniejsze zarządzenie było poprzedzone Zarządzeniem Ministra Leśnictwa z dnia 27 kwietnia 1953 r. w sprawie uznania za rezerwat przyrody (M. P. Nr .A-42. 514), które zostało zamieszczone w obwieszczeniu Wojewody Świętokrzyskiego z dnia 15 października 2001 r. w sprawie ogłoszenia wykazu rezerwatów (Dz. Urz. Woj. Święt. Nr 107, poz. 1270), zarządzenie to na podstawie art. 157 ustawy z dnia 16 kwietnia 2004 r. o ochronie przyrody (Dz. U. z 2016 r. poz. 2134, z późn. zm.), traci moc z dniem wejścia w życie niniejszego zarządzenia z tym, że na podstawie art. 153 tej ustawy rezerwat przyrody utworzony przed dniem wejścia w życie ustawy stał się rezerwatem przyrody w rozumieniu niniejszej ustawy.

Załącznik nr 1 do zarządzenia
Regionalnego Dyrektora Ochrony
Środowiska w Kielcach z dnia 20
września 2017 r. w sprawie rezerwatu
przyrody Karczówka

POŁOŻENIE I PRZEBIEG GRANICY REZERWATU W POSTACI MAPY



Załącznik nr 2 do zarządzenia
Regionalnego Dyrektora Ochrony
Środowiska w Kielcach z dnia 20
września 2017 r. w sprawie rezerwatu
przyrody Karczówka

**POŁOŻENIE I PRZEBIEG GRANIC REZERWATU W POSTACI WSPÓLRZĘDNYCH PUNKTÓW
ZAŁAMANIA GRANICY, W UKŁADZIE WSPÓLRZĘDNYCH PŁASKICH PROSTOKĄTNYCH
PL-1992**

Nr	X	Y
1	334386,79	611742,80
2	334385,15	611738,88
3	334342,70	611734,81
4	334340,84	611716,19
5	334338,33	611681,67
6	334336,32	611647,24
7	334351,38	611593,03
8	334367,85	611557,75
9	334375,83	611538,11
10	334385,77	611512,63
11	334394,02	611492,24
12	334401,88	611475,52
13	334408,78	611459,94
14	334413,82	611444,94
15	334419,20	611434,91
16	334450,10	611417,18
17	334483,41	611402,24
18	334487,49	611400,13
19	334498,59	611394,68
20	334548,96	611367,83
21	334552,71	611365,83
22	334561,71	611361,23
23	334583,56	611351,09
24	334585,59	611347,30
25	334593,71	611347,07
26	334680,39	611317,95
27	334700,00	611311,36
28	334720,89	611304,34
29	334722,47	611303,22
30	334782,70	611340,57
31	334834,10	611369,06
32	334849,19	611378,96
33	334849,13	611379,66
34	334848,99	611381,40
35	334848,16	611392,06
36	334846,32	611403,37

37	334844,82	611406,29
38	334839,82	611416,00
39	334843,71	611495,62
40	334847,14	611565,66
41	334846,09	611602,79
42	334845,27	611635,07
43	334844,45	611669,76
44	334843,66	611707,91
45	334843,37	611717,18
46	334842,64	611740,07
47	334842,62	611749,27
48	334786,73	611749,49
49	334781,32	611758,31
50	334758,13	611751,57
51	334741,73	611746,90
52	334728,07	611742,48
53	334710,51	611766,84
54	334698,75	611787,64
55	334695,12	611781,74
56	334686,10	611781,26
57	334689,06	611768,17
58	334690,61	611749,47
59	334685,59	611744,28
60	334679,52	611741,51
61	334676,03	611740,81
62	334668,53	611744,36
63	334663,66	611746,51
64	334657,28	611756,88
65	334651,44	611772,11
66	334649,34	611770,56
67	334648,35	611773,32
68	334647,24	611776,49
69	334635,91	611830,88
70	334641,52	611831,18
71	334640,29	611877,74
72	334661,33	611876,48
73	334669,24	611876,00

74	334686,66	611874,51
75	334717,76	611866,10
76	334726,65	611916,51
77	334737,00	611919,35
78	334730,41	611926,80
79	334725,51	611946,60
80	334720,45	611966,35
81	334725,20	611988,27
82	334738,11	612025,18
83	334732,93	612035,33
84	334719,10	612045,85
85	334716,16	612047,49
86	334707,33	612056,45
87	334706,15	612058,52
88	334704,17	612062,45
89	334702,13	612066,48
90	334699,16	612075,21
91	334696,60	612082,71
92	334682,55	612082,40
93	334658,89	612082,14
94	334660,24	612070,93
95	334660,70	612061,78
96	334622,37	612047,02
97	334617,35	612044,67

98	334618,51	612040,25
99	334596,29	612032,00
100	334575,81	612030,64
101	334555,18	612029,13
102	334535,45	612027,55
103	334530,49	612062,28
104	334529,73	612067,64
105	334517,92	612067,35
106	334499,29	612049,91
107	334494,61	612046,94
108	334491,67	612043,75
109	334489,68	612042,13
110	334486,05	612026,35
111	334465,51	611991,00
112	334462,69	611983,78
113	334436,61	611911,69
114	334413,89	611883,75
115	334409,67	611874,61
116	334404,11	611838,96
117	334399,84	611824,48
118	334396,57	611803,55
119	334391,15	611753,18
120	334386,79	611742,80