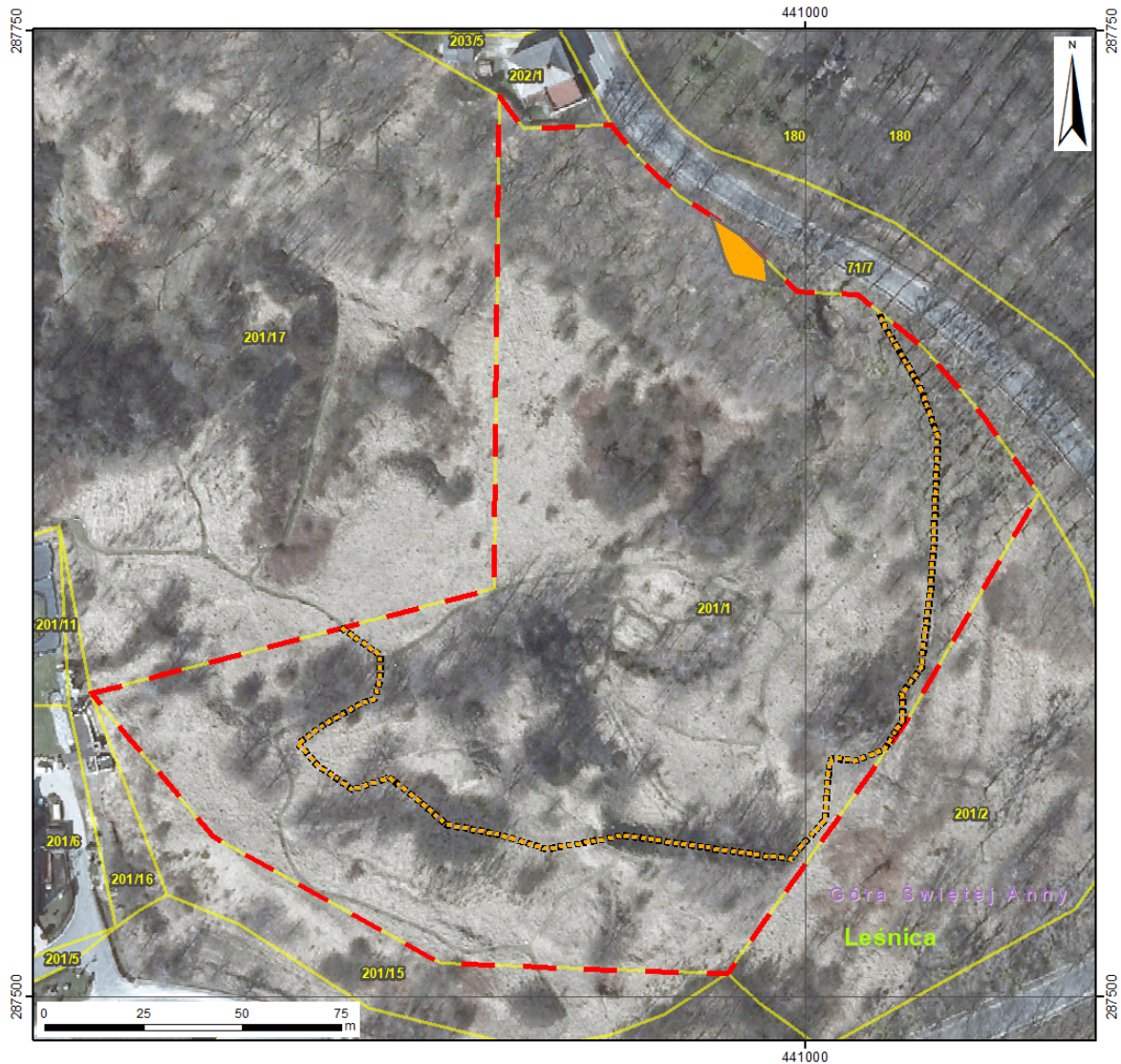






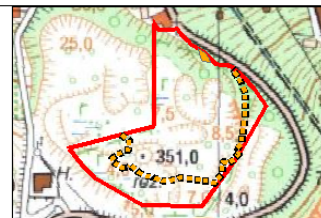
31 marca 2021.
 Załącznik nr 1 do zarządzenia nr 13/2021
 Regionalnego Dyrektora Ochrony środowiska w Opolu
 z dnia 31 marca 2021r.

Przebieg szlaku pieszego w rezerwacie przyrody "Góra św. Anny"



Legenda

-  szlak do ruchu pieszego (platforma widokowa i ścieżka)
-  granica rezerwatu przyrody
-  granice obrębów ewidencyjnych
-  granice działek ewidencyjnych
- Leśnica** nazwa gminy
- Góra Świętej Anny** nazwy obrębów ewidencyjnych



Objaśnienia:

- Granice działek ewidencyjnych, źródło: wtyczka QGIS-Wyszukiwanie działek ewidencyjnych Głównego Urzędu Geodezji i Kartografii- usługa lokalizacji działek ewidencyjnych, stan na 24.03.2021r.
- Podkład: ortofotomapa, źródło: usługa przeglądania Głównego Urzędu Geodezji i Kartografii, stan na 24.03.2021r..
- Podkład: mapa topograficzna, źródło: usługa przeglądania Głównego Urzędu Geodezji i Kartografii, stan na 24.03.2021r..

Sporządzono w układzie współrzędnych płaskich prostokątnych PL-1992.

Regionalny Dyrektor Ochrony
Środowiska w Opolu

Alicja Majewska