

**MAPA SYTUACYJNO-PRZEGLĄDOWA
OBSZARÓW CHRONIONYCH I FUNKCJI LASU**

**NADLEŚNICTWO
CZERWONY DWÓR**

OBREBY
CZERWONY DWÓR, SKALISKO

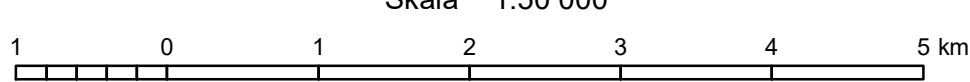
REGIONALNA DYREKCJA LASÓW PAŃSTWOWYCH W BIAŁYMSTOKU

Stan na 01.01.2024

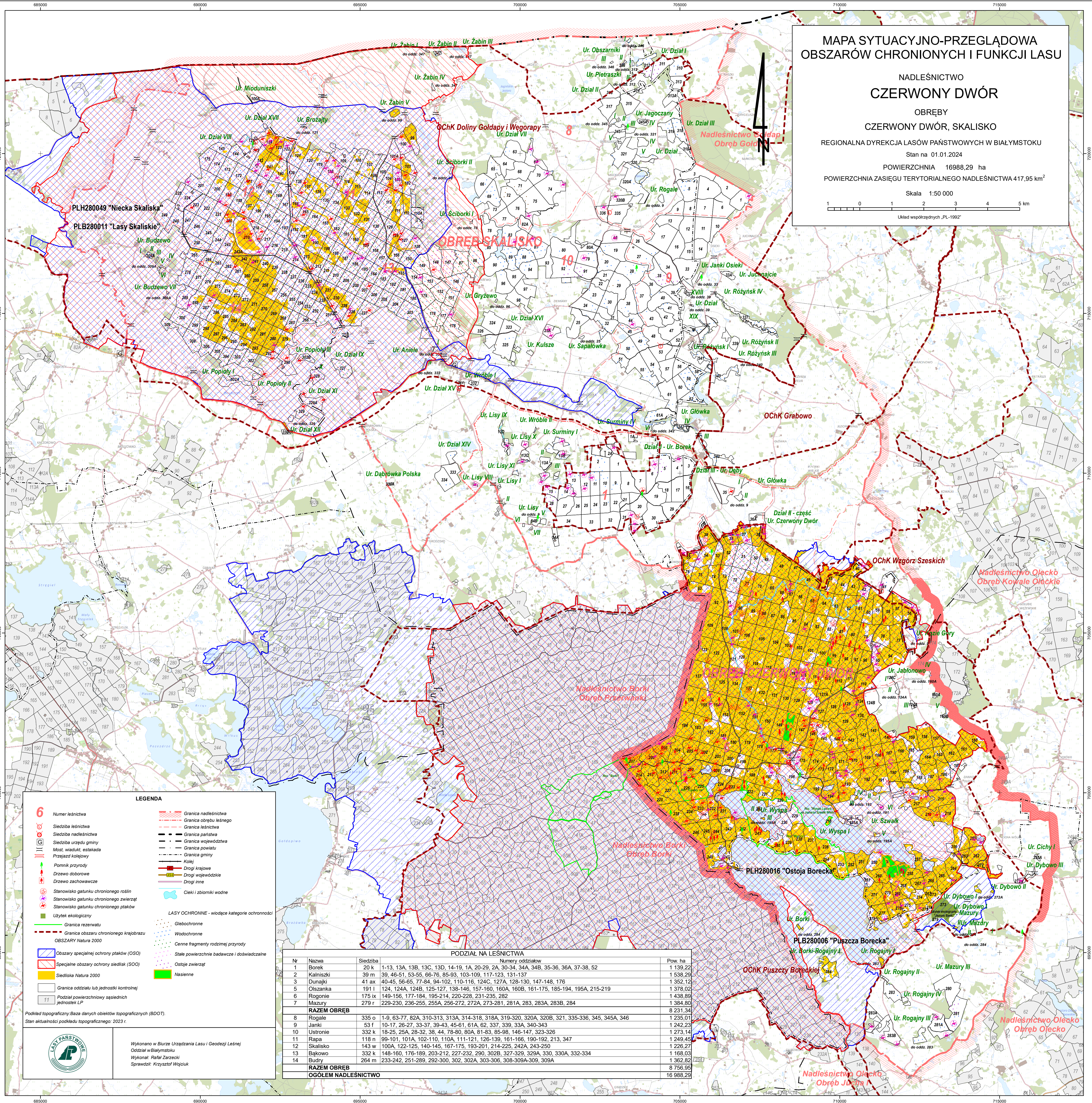
POWIERZCHNIA 16988,29 ha

POWIERZCHNIA ZASIĘGU TERYTORIALNEGO NADLEŚNICTWA 417,95 km²

Skala 1:50 000



Układ współrzędnych „PL-1992”



LEGENDA

6	Numer leśnictwa		Granica nadleśnictwa
	Siedziba leśnictwa		Granica obrębu leśnego
	Siedziba nadleśnictwa		Granica leśnictwa
	Siedziba nadleśnictwa		Granica parafialna
	Siedziba urzędu gminy		Granica województwa
	Most, wiadukt, estakada		Granica powiatu
	Przejazd kolejowy		Granica gminy
	Pomnik przyrody		Kolej
	Drzewo doborowe		Drogi krajowe
	Drzewo zachowawcze		Drogi wojewódzkie
	Stanowisko gatunku chronionego roślin		Drogi inne
	Stanowisko gatunku chronionego zwierząt		Cieki i zbiorniki wodne
	Stanowisko gatunku chronionego ptaków		
	Użytek ekologiczny		
	Granica rezerwatu		LASY OCHRONNE - widzące kategorie ochronności
	Stanowisko gatunku chronionego krajobrazu		Glebochronne
	Stanowisko gatunku chronionego zwierząt		Wodochronne
	Stanowisko gatunku chronionego ptaków		Cenne fragmenty rodzimej przyrody
	Użytek ekologiczny		Cenne powierzchnie badawcze i doświadczalne
	Granica obszaru chronionego krajobrazu		Ostoje zwierząt
	Obszary specjalnej ochrony ptaków (OSO)		Nasienne
	Specjalne obszary ochrony siedlak (SOO)		
	Siedziska Natura 2000		
	Granica oddziału lub jednostki kontrolnej		
	Podział powierzchniowy sąsiednich jednostek LP		

PODZIAŁ NA LEŚNICTWA

Nr	Nazwa	Siedziba	Numer oddziałów	Pow. ha
1	Borek	20 k	1-13, 13A, 13B, 13C, 13D, 14-19, 1A, 20-29, 2A, 30-34, 34A, 34B, 35-36, 36A, 37-38, 52	1 139,22
2	Kalinowski	39 m	39, 46-51, 53-55, 66-76, 85-93, 103-109, 117-123, 131-137	1 538,29
3	Dunajki	41 ax	40-45, 56-65, 77-84, 94-102, 110-116, 124C, 127A, 128-130, 147-148, 176	1 352,12
5	Olszanka	191 I	124, 124A, 124B, 125-127, 138-146, 157-160, 160A, 160B, 161-175, 185-194, 195A, 215-219	1 378,02
6	Rogonie	175 ix	149-156, 177-184, 195-214, 220-228, 231-235, 282	1 438,89
7	Mazury	279 r	229-230, 236-255, 255A, 256-272, 272A, 273-281, 281A, 283, 283A, 283B, 284	1 384,80
RAZEM OBREB				
8	Rogale	335 o	1-9, 63-77, 82A, 310-313, 313A, 314-318, 318A, 319-320, 320A, 320B, 321, 335-336, 345, 345A, 346	1 235,01
9	Janki	53 f	10-17, 26-27, 33-37, 39-43, 45-61, 61A, 62, 337, 339, 33A, 340-343	1 242,23
10	Ustronie	332 k	18-25, 25A, 28-32, 38, 44, 78-80, 80A, 81-83, 85-98, 146-147, 323-326	1 273,14
11	Rapa	118 n	99-101, 101A, 102-110, 110A, 111-121, 126-139, 161-166, 190-192, 213, 347	1 249,45
12	Skalisko	143 w	100A, 122-125, 140-145, 167-175, 193-201, 214-225, 242A, 243-250	1 226,27
13	Bakowo	332 k	148-160, 176-189, 203-212, 227-232, 290, 302B, 327-329, 329A, 330, 330A, 332-334	1 168,03
14	Budry	234 m	233-242, 251-289, 292-300, 302, 302A, 303-306, 308-309A-309, 309A	1 362,82
RAZEM OBREB				
OGÓLEM NADLEŚNICTWO				
				8 756,95
				16 988,29

Podkład topograficzny: Baza danych obiektów topograficznych (BDOT).
Stan aktualności podkładu topograficznego: 2023 r.



Wykonano w Biurze Urządzania Lasu i Geodezji Leśnej
Oddział w Białymstoku
Wykonał: Rafał Zarzecki
Sprawdził: Krzysztof Wojcik