

MAPA SYTUACYJNO-PRZEGLĄDOWA

OBSZARU W GRANICACH
ZASIĘGU TERYTORIALNEGO NADLEŚNICTWA

KARCZMA BOROWA

OBREBY

DĄBCZE, KARCZMA BOROWA

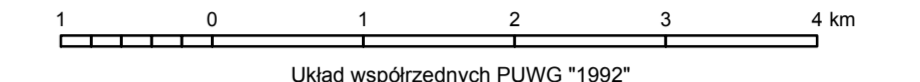
REGIONALNA DYREKCJA LASÓW PAŃSTWOWYCH W POZNANIU

Stan na 01.01.2015

POWIERZCHNIA 12 698,24 ha (12 698,1261 + współwłasność 0,1538 ha)

POWIERZCHNIA ZASIĘGU TERYTORIALNEGO NADLEŚNICTWA 633,13 km²

Skala 1:50 000



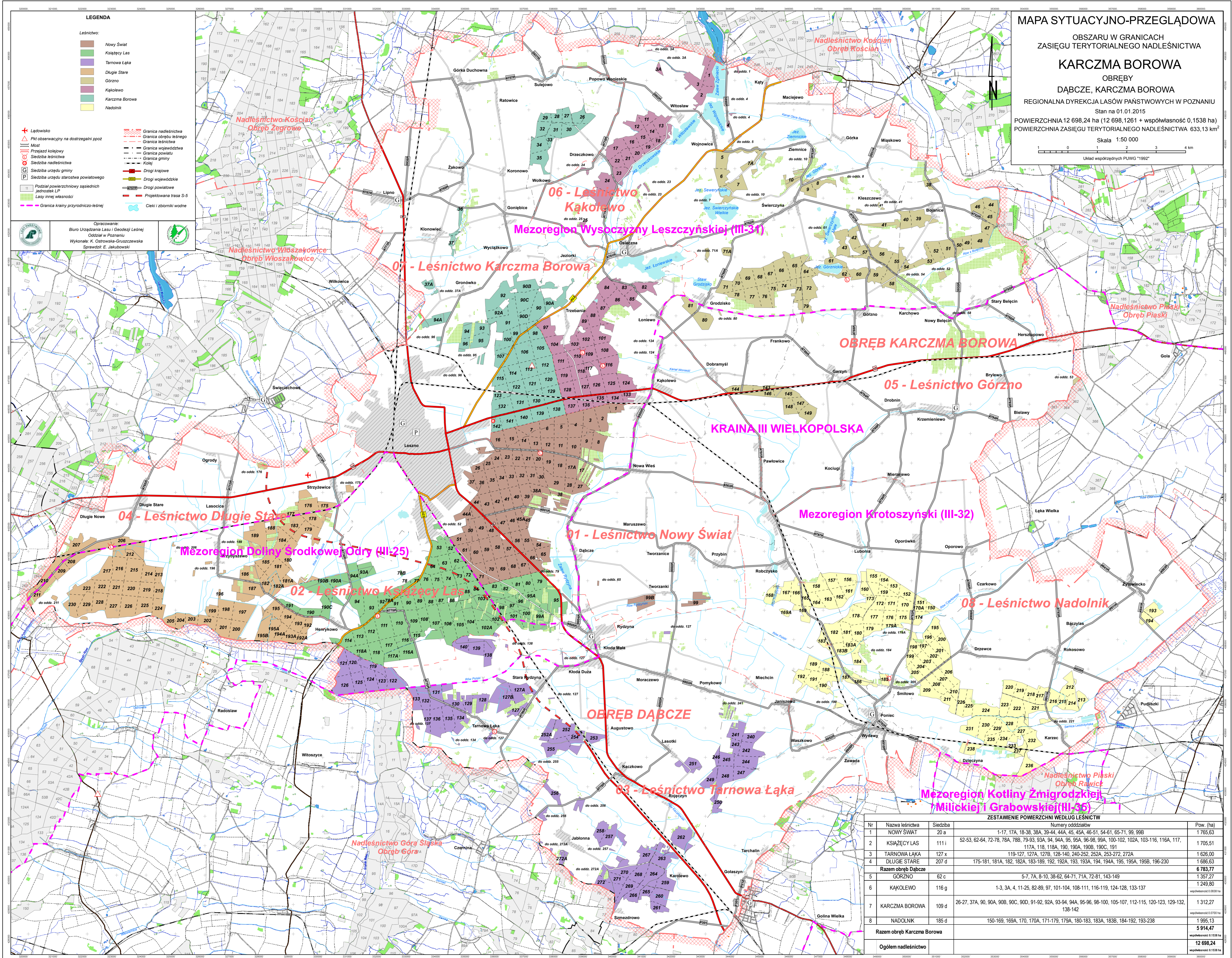
Układ współrzędnych PUWG '1992'

LEGENDA

- Leśnictwo:
- Nowy Świat
 - Książęcy Las
 - Tarnowa Łąka
 - Długie Stare
 - Górzno
 - Kąkolowo
 - Karczma Borowa
 - Nadolnik

- Łądowisko
- Pkt obserwacyjny na dostrzeżeni poz
- Most
- Przejazd kolejowy
- Siedziba leśnictwa
- Siedziba nadleśnictwa
- Siedziba urzędu gminy
- Siedziba urzędu starostwa powiatowego
- Podział powierzchniowy sąsiednich jednostek LP
- Lasy innej własności
- Granica państwa
- Granica nadleśnictwa
- Granica obszaru leśnego
- Granica leśnictwa
- Granica powiatowa
- Granica gminy
- Kolej
- Drogi krajowe
- Drogi wojewódzkie
- Drogi powiatowe
- Projektowana trasa S-5
- Ciek i zbiorniki wodne

Opracowanie:
Biurow Urządzenia Lasu i Geodezji Leśnej
Oddział w Poznaniu
Wykonanie: K. Ostrowska-Gruszczyńska
Sprawdził: E. Jakubowski



ZESTAWIENIE POWIERZCHNI WEDŁUG LEŚNICTW

Nr	Nazwa leśnictwa	Siedziba	Numer oddziałów	Pow. (ha)
1	NOWY ŚWIAT	20 a	1-17, 17A, 18-38, 38A, 39-44, 44A, 45, 45A, 46-51, 54-61, 65-71, 99, 99B	1 765,63
2	KSIAŻĘCY LAS	1111	52-53, 62-64, 72-78, 78A, 78B, 79-93, 93A, 94, 94A, 95, 95A, 96-98, 99A, 100-102, 102A, 103-116, 116A, 117, 117A, 118, 118A, 190, 190A, 190B, 190C, 191	1 705,51
3	TARNOVA ŁĄKA	127 x	119-127, 127A, 127B, 128-140, 240-252, 252A, 253-272, 272A	1 626,00
4	DLUGIE STARE	207 d	175-181, 181A, 182, 182A, 183-189, 192, 192A, 193, 193A, 194, 194A, 195, 195A, 195B, 196-230	1 686,63
Razem obręb Dąbcze				6 783,77
5	GÓRZNO	62 c	5-7, 7A, 8-10, 38-62, 64-71, 71A, 72-81, 143-149	1 357,27
6	KĄKOLEWO	116 g	1-3, 3A, 4, 11-25, 82-89, 97, 101-104, 108-111, 116-119, 124-128, 133-137	1 249,80
7	KARCZMA BOROWA	109 d	26-27, 37A, 90, 90A, 90B, 90C, 90D, 91-92, 92A, 93-94, 94A, 95-96, 96-100, 105-107, 112-115, 120-123, 129-132, 138-142	1 312,27
8	NADOLNIK	185 d	150-169, 169A, 170, 170A, 171-179, 179A, 180-183, 183A, 183B, 184-192, 193-238	1 995,13
Razem obręb Karczma Borowa				5 914,47
Ogółem nadleśnictwo				12 698,24