



# DZIENNIK URZĘDOWY

## WOJEWÓDZTWA POMORSKIEGO

---

Gdańsk, dnia 30.03.2023 r.

Poz. 1586

### ZARZĄDZENIE REGIONALNEGO DYREKTORA OCHRONY ŚRODOWISKA W GDAŃSKU

z dnia 17 marca 2023 r.

#### w sprawie rezerwatu przyrody „Nowe Wicko”

Na podstawie art. 13 ust. 3 ustawy z dnia 16 kwietnia 2004 roku o ochronie przyrody (Dz. U. z 2022 r. poz. 916, 1726, 2185 i 2375) zarządza się, co następuje:

§ 1. 1. Rezerwat przyrody „Nowe Wicko”, zwany dalej „rezerwatem”, obejmuje obszar o powierzchni 24,45 ha, położony w województwie pomorskim, w powiecie lęborskim, w gminie Wicko, na terenie działki ewidencyjnej nr 7 (obręb Wicko).

2. Przebieg granicy rezerwatu w postaci współrzędnych punktów jej załamania przedstawia załącznik nr 1 do zarządzenia.

§ 2. Celem ochrony rezerwatu jest zachowanie ekosystemów lasów bagiennych, szuwarów i torfowisk wykształconych w miejscu złądowniałego zbiornika wodnego wraz z liczną populacją woskownicy europejskiej *Myrica gale*.

§ 3. Dla rezerwatu przyrody określa się:

1) rodzaj: Leśny (L);

2) typ i podtyp:

a) ze względu na dominujący przedmiot ochrony: Biocenotyczny i fizjocenotyczny (PBf), biocenozy naturalnych i półnaturalnych (bp),

b) ze względu na główny typ ekosystemu: różnych ekosystemów (EE), lasów i torfowisk (lt).

§ 4. 1. W celu zabezpieczenia rezerwatu przed zagrożeniami zewnętrznymi wyznacza się otulinę rezerwatu o łącznej powierzchni 83,75 ha, położoną w powiecie lęborskim, na terenie gminy Wicko.

2. Przebieg granic otuliny rezerwatu w postaci współrzędnych punktów ich załamania przedstawia załącznik nr 2 do zarządzenia.

§ 5. 1. Przebieg granicy rezerwatu oraz obszar jego otuliny na tle ewidencji gruntów gminy Wicko przedstawia załącznik nr 3 do zarządzenia.

2. Przebieg granicy rezerwatu oraz obszar jego otuliny na tle ewidencji leśnej Nadleśnictwa Lębork przedstawia załącznik nr 4 do zarządzenia.

§ 6. Nadzór nad rezerwatem sprawuje Regionalny Dyrektor Ochrony Środowiska w Gdańsku.

§ 7. Traci moc zarządzenie Regionalnego Dyrektora Ochrony Środowiska w Gdańsku z dnia 29 listopada 2017 r. w sprawie rezerwatu przyrody „Nowe Wicko” (Dz. Urz. Woj. Pom. z 2017 r. poz. 4591).

§ 8. Zarządzenie wchodzi w życie po upływie 14 dni od dnia ogłoszenia.

Regionalny Dyrektor  
Ochrony Środowiska  
w Gdańsku

**Radosław Iwiński**

Załącznik nr 1 do zarządzenia  
Regionalnego Dyrektora Ochrony Środowiska w Gdańsku  
z dnia 17 marca 2023 r.

Przebieg granicy rezerwatu w postaci współrzędnych punktów jej załamania.<sup>1)</sup>

Lp.	X	Y	Lp.	X	Y
<b>1</b>	<b>756677,78</b>	<b>409929,32</b>	<b>17</b>	757019,35	410140,89
<b>2</b>	756669,26	409854,62	<b>18</b>	756961,65	410158,87
<b>3</b>	756827,24	409780,22	<b>19</b>	756905,60	410165,52
<b>4</b>	757099,51	409521,46	<b>20</b>	756885,07	410167,95
<b>5</b>	757132,26	409556,66	<b>21</b>	756800,19	410151,44
<b>6</b>	757166,30	409593,25	<b>22</b>	756794,58	410140,94
<b>7</b>	757200,34	409629,84	<b>23</b>	756756,79	410070,24
<b>8</b>	757250,72	409683,99	<b>24</b>	756746,28	410050,57
<b>9</b>	757325,60	409764,49	<b>25</b>	756743,19	410047,59
<b>10</b>	757363,39	409805,09	<b>26</b>	756714,35	410019,90
<b>11</b>	757249,87	409912,41	<b>27</b>	756710,44	410016,14
<b>12</b>	757181,01	409977,48	<b>28</b>	756684,90	409991,59
<b>13</b>	757176,07	409983,37	<b>29</b>	756684,45	409987,64
<b>14</b>	757160,87	410001,49	<b>30</b>	756678,94	409939,51
<b>15</b>	757088,46	410087,74	<b>31</b>	756678,37	409934,52
<b>16</b>	757059,01	410122,33	<b>32</b>	<b>756677,78</b>	<b>409929,32</b>

<sup>1)</sup> Współrzędne punktów załamania granicy rezerwatu przedstawiono w układzie współrzędnych płaskich prostokątnych PL-1992, który jest jednym z układów tworzących państwowy system odniesień przestrzennych, o którym mowa w przepisach wydanych na podstawie art. 3 ust. 5 ustawy z dnia 17 maja 1989 r. - Prawo geodezyjne i kartograficzne (Dz. U. z 2021 poz. 1990 oraz z 2022 r. poz. 1846 i 2185).

Załącznik nr 2 do zarządzenia  
Regionalnego Dyrektora Ochrony Środowiska w Gdańsku  
z dnia 17 marca 2023 r.

Przebieg granic otuliny rezerwatu w postaci współrzędnych punktów ich załamania<sup>2)</sup>.

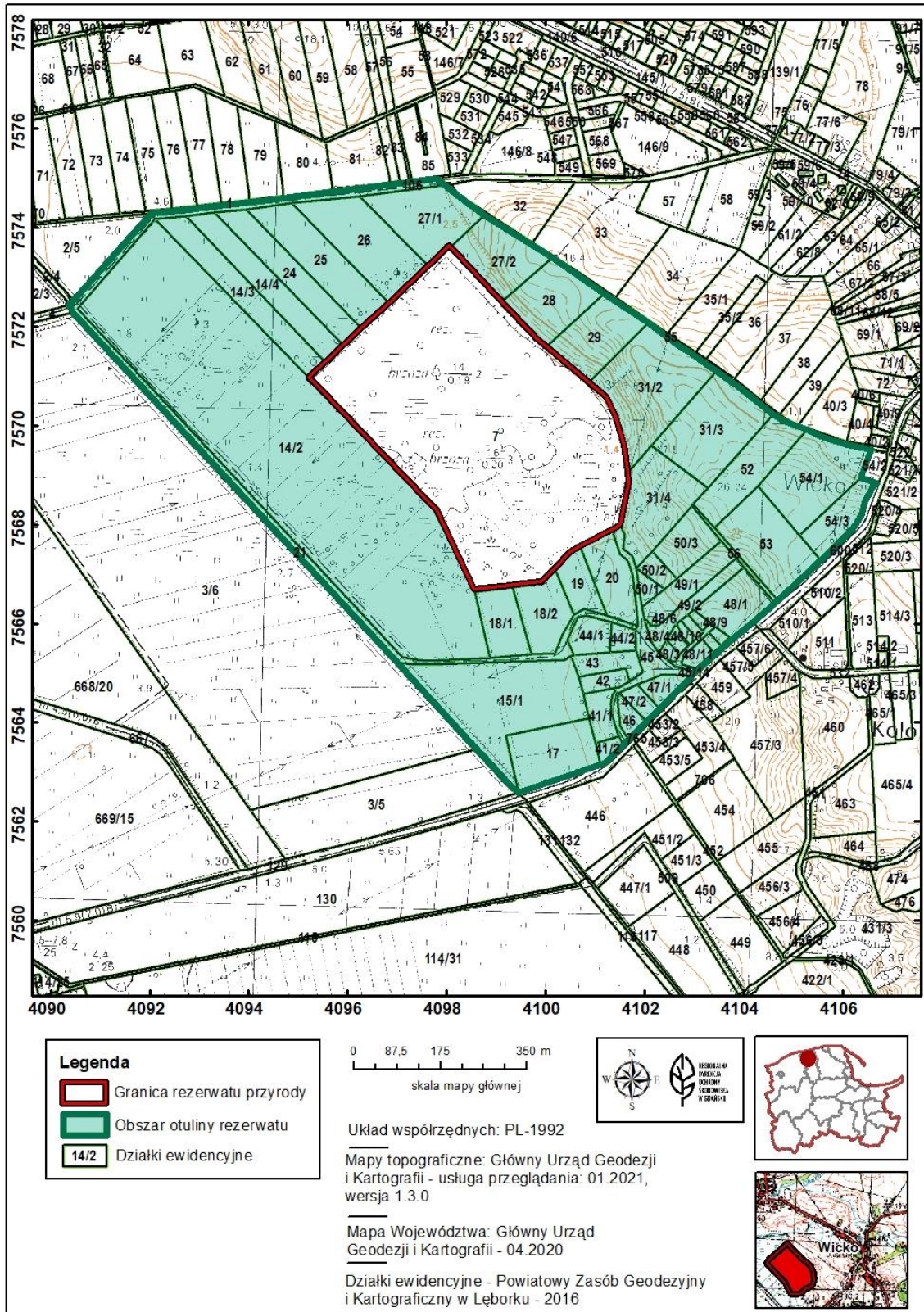
Lp.	X	Y	komentarz	Lp.	X	Y	komentarz
<b>1</b>	<b>757426,10</b>	<b>409876,30</b>	otulina	<b>31</b>	756501,72	410302,46	otulina
<b>2</b>	757341,34	410011,78	otulina	<b>32</b>	756494,36	410295,95	otulina
<b>3</b>	757266,77	410117,23	otulina	<b>33</b>	756445,05	410246,89	otulina
<b>4</b>	757207,16	410207,54	otulina	<b>34</b>	756427,91	410229,89	otulina
<b>5</b>	757202,11	410214,88	otulina	<b>35</b>	756402,30	410204,48	otulina
<b>6</b>	757162,87	410267,95	otulina	<b>36</b>	756365,13	410167,28	otulina
<b>7</b>	757150,12	410288,27	otulina	<b>37</b>	756355,53	410157,68	otulina
<b>8</b>	757118,87	410334,23	otulina	<b>38</b>	756318,60	410119,64	otulina
<b>9</b>	757109,99	410346,13	otulina	<b>39</b>	756313,99	410110,67	otulina
<b>10</b>	757076,10	410392,61	otulina	<b>40</b>	756258,84	409948,14	otulina
<b>11</b>	757022,87	410460,02	otulina	<b>41</b>	756257,55	409944,79	otulina
<b>12</b>	757006,96	410487,18	otulina	<b>42</b>	756261,97	409943,56	otulina
<b>13</b>	756992,13	410527,90	otulina	<b>43</b>	756266,27	409933,83	otulina
<b>14</b>	756979,29	410555,81	otulina	<b>44</b>	756350,87	409854,35	otulina
<b>15</b>	756961,66	410607,74	otulina	<b>45</b>	756521,36	409700,51	otulina
<b>16</b>	756952,79	410657,37	otulina	<b>46</b>	757227,92	409043,83	otulina
<b>17</b>	756895,69	410636,50	otulina	<b>47</b>	757244,89	409036,68	otulina
<b>18</b>	756883,75	410670,23	otulina	<b>48</b>	757253,93	409044,74	otulina
<b>19</b>	756874,07	410659,92	otulina	<b>49</b>	757429,54	409201,13	otulina
<b>20</b>	756844,40	410644,80	otulina	<b>50</b>	757456,59	409439,76	otulina
<b>21</b>	756819,44	410638,23	otulina	<b>51</b>	757472,65	409569,47	otulina
<b>22</b>	756800,35	410628,52	otulina	<b>52</b>	757484,29	409662,91	otulina
<b>23</b>	756785,60	410616,44	otulina	<b>53</b>	757500,08	409777,89	otulina
<b>24</b>	756727,67	410555,58	otulina	<b>54</b>	757486,66	409795,53	otulina
<b>25</b>	756718,00	410546,43	otulina	<b>55</b>	757463,74	409824,87	otulina
<b>26</b>	756645,93	410468,30	otulina	<b>56</b>	<b>757426,10</b>	<b>409876,30</b>	otulina
<b>27</b>	756641,64	410463,66	otulina	<b>57</b>	<b>756677,78</b>	<b>409929,32</b>	wyłączenie
<b>28</b>	756603,70	410418,74	otulina	<b>58</b>	756669,26	409854,62	wyłączenie
<b>29</b>	756568,49	410377,05	otulina	<b>59</b>	756827,24	409780,22	wyłączenie
<b>30</b>	756508,04	410309,52	otulina	<b>60</b>	757099,51	409521,46	wyłączenie

<sup>2)</sup> Współrzędne punktów załamania granic otuliny rezerwatu przedstawiono w układzie współrzędnych płaskich prostokątnych PL-1992, który jest jednym z układów tworzących państwowy system odniesień przestrzennych, o którym mowa w przepisach wydanych na podstawie art. 3 ust. 5 ustawy z dnia 17 maja 1989 r. - Prawo geodezyjne i kartograficzne (Dz. U. z 2021 r. poz. 1990 oraz z 2022 r. poz. 1846 i 2185).

<b>Lp.</b>	<b>X</b>	<b>Y</b>	<b>komentarz</b>	<b>Lp.</b>	<b>X</b>	<b>Y</b>	<b>komentarz</b>
<b>61</b>	757132,26	409556,66	wyłączenie	<b>75</b>	756905,60	410165,52	wyłączenie
<b>62</b>	757166,30	409593,25	wyłączenie	<b>76</b>	756885,07	410167,95	wyłączenie
<b>63</b>	757200,34	409629,84	wyłączenie	<b>77</b>	756800,19	410151,44	wyłączenie
<b>64</b>	757250,72	409683,99	wyłączenie	<b>78</b>	756794,58	410140,94	wyłączenie
<b>65</b>	757325,60	409764,49	wyłączenie	<b>79</b>	756756,79	410070,24	wyłączenie
<b>66</b>	757363,39	409805,09	wyłączenie	<b>80</b>	756746,28	410050,57	wyłączenie
<b>67</b>	757249,87	409912,41	wyłączenie	<b>81</b>	756743,19	410047,59	wyłączenie
<b>68</b>	757181,01	409977,48	wyłączenie	<b>82</b>	756714,35	410019,90	wyłączenie
<b>69</b>	757176,07	409983,37	wyłączenie	<b>83</b>	756710,44	410016,14	wyłączenie
<b>70</b>	757160,87	410001,49	wyłączenie	<b>84</b>	756684,90	409991,59	wyłączenie
<b>71</b>	757088,46	410087,74	wyłączenie	<b>85</b>	756684,45	409987,64	wyłączenie
<b>72</b>	757059,01	410122,33	wyłączenie	<b>86</b>	756678,94	409939,51	wyłączenie
<b>73</b>	757019,35	410140,89	wyłączenie	<b>87</b>	756678,37	409934,52	wyłączenie
<b>74</b>	756961,65	410158,87	wyłączenie	<b>88</b>	<b>756677,78</b>	<b>409929,32</b>	wyłączenie

Załącznik nr 3 do zarządzenia  
Regionalnego Dyrektora Ochrony Środowiska w Gdańsku  
z dnia 17 marca 2023 r.

Przebieg granicy rezerwatu oraz obszar jego otuliny na tle ewidencji gruntów gminy Wiko.



Załącznik nr 4 do zarządzenia  
Regionalnego Dyrektora Ochrony Środowiska w Gdańsku  
z dnia 17 marca 2023 r.

Przebieg granicy rezerwatu oraz obszar jego otuliny na tle ewidencji leśnej Nadleśnictwa Lębork.

