



Nadleśnictwo Szczecinek

Leśnictwo

Kucharowo

oddz. 114Af


0 50 100 m



Data: 04.04.2023 r. Skala: 1:3 000



Legenda:

 grunty do przetargu





Nadleśnictwo Szczecinek

Leśnictwo

Kucharowo

oddz. 114Ah

0 25 50 m



Data: 04.04.2023 r. Skala: 1:1 000




0,80

h PsIV  
0,61

j Lz  
0,64

Legenda:

 grunty do przetargu





Nadleśnictwo Szczecinek  
Leśnictwo  
**Kucharowo**

oddz. 100m i 100n

0 25 50 m



Data: 04.04.2023 r. Skala: 1:1 500




n RVI  
0,29

m RV  
2,57

W-RVI  
0,08

Legenda:

 grunty do przetargu





Nadleśnictwo Szczecinek

Leśnictwo

Kucharowo

oddz. 111d

0 25 50 m



Data: 04.04.2023 r. Skala: 1:1 500

111  
18,86



C  
1,68

d PsV  
0,70

f  
0,66


g  
1,82

i  
0,25

h  
3,46



Legenda:

 grunty do przetargu





Nadleśnictwo Szczecinek

Leśnictwo

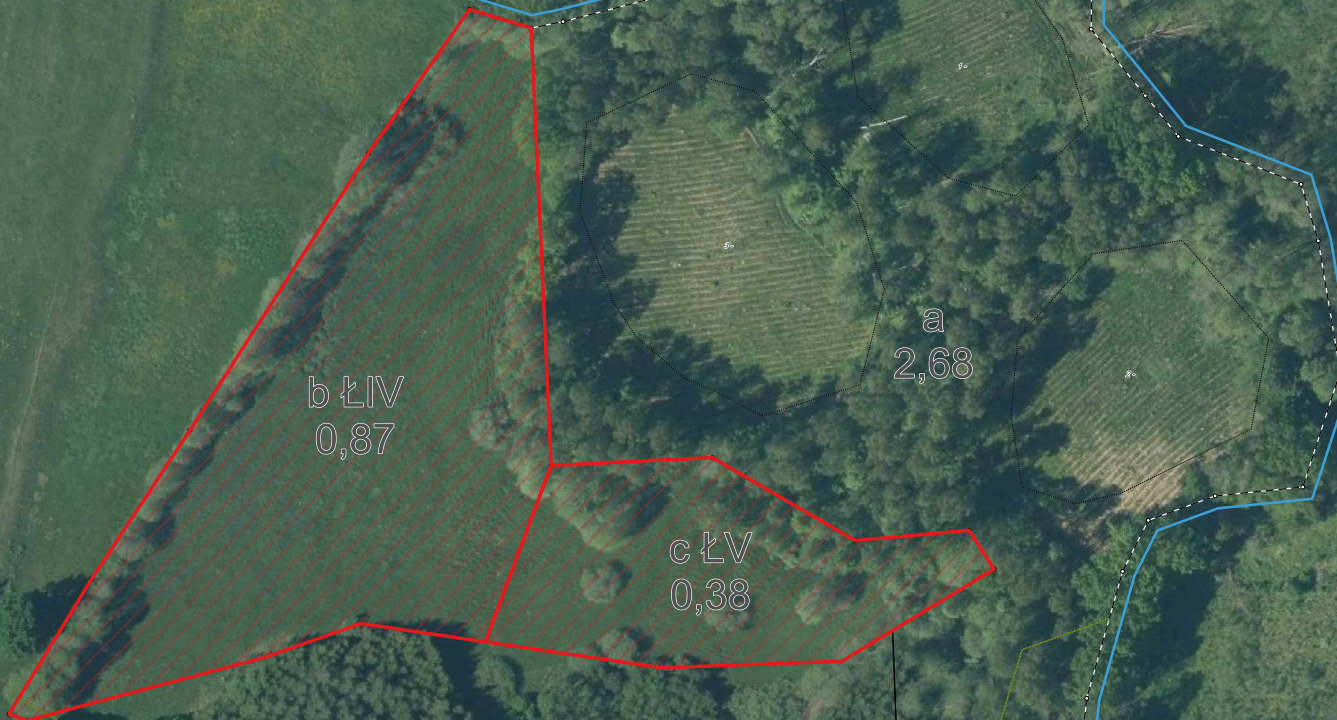
Wierzchowo

oddz. 15b i 15c


0 25 50 m



Data: 04.04.2023 r. Skala: 1:1 800



Legenda:

 grunty do przetargu





Nadleśnictwo Szczecinek

Leśnictwo

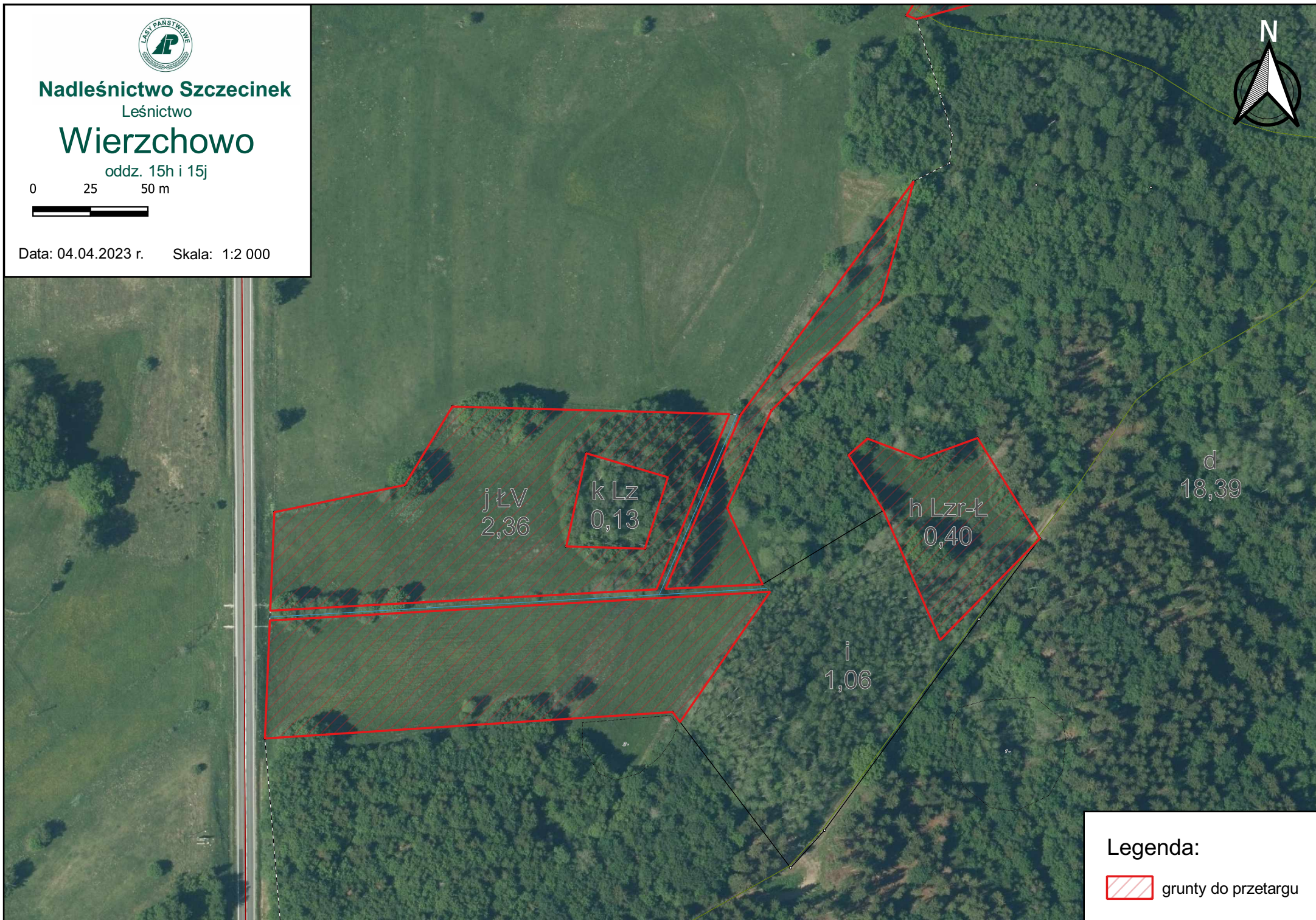
Wierzchowo

oddz. 15h i 15j


0 25 50 m



Data: 04.04.2023 r. Skala: 1:2 000



Legenda:

 grunty do przetargu





Nadleśnictwo Szczecinek

Leśnictwo

Wierzchowo

oddz. 15p


0 25 50 m



Data: 04.04.2023 r. Skala: 1:1 500



Legenda:

 grunty do przetargu





# Nadleśnictwo Szczecinek

Leśnictwo

## Jeziory

oddz. 63f i 63h

0 25 50 m



Data: 04.04.2023 r. Skala: 1:2 000



d  
9,38

63  
25,17


f łV  
3,16

g N  
2,66

h łV  
0,46

a N  
4,86

Legenda:

 grunty do przetargu





# Nadleśnictwo Szczecinek

Leśnictwo

## Jeziory

oddz. 66d i 66i


0 25 50 m



Data: 04.04.2023 r. Skala: 1:3 000



### Legenda:

 grunty do przetargu





# Nadleśnictwo Szczecinek

Leśnictwo

## Jeziory

oddz. 65d

0 25 50 m




Data: 04.04.2023 r. Skala: 1:1 000



d RVI  
0,65

f Bp  
0,10

Legenda:

 grunty do przetargu





Nadleśnictwo Szczecinek

Leśnictwo

Cichy Bór

oddz. 178c

0 25 50 m



Data: 04.04.2023 r. Skala: 1:1 000



a B  
0,26


b  
0,17

c RVI  
0,63

d PsVI  
0,28



Legenda:

 grunty do przetargu





Nadleśnictwo Szczecinek

Leśnictwo

Sokolnik

oddz. 78bx

0 25 50 m




Data: 04.04.2023 r. Skala: 1:976,239668



bx RIVB  
0,70

Legenda:

 grunty do przetargu



Opracował	Pieczęćka i podpis	Data
Wojciech Olma Instruktor Techniczny		04/04/2023